

*SISTEMA DE INFORMACIÓN
SOBRE **LISTAS DE ESPERA** EN EL
SISTEMA NACIONAL DE SALUD*

SISLE-SNS

*Situación a 31 de diciembre de 2012
Indicadores resumen*

Índice	pág
<i>LISTA DE ESPERA QUIRUGICA</i>	
Distribución por especialidades - procesos seleccionados	1-2
Diciembre 2012 - número de pacientes - especialidades	3
Diciembre 2012 - número de pacientes - procesos seleccionados	4
Diciembre 2012 - tiempo medio de espera - especialidades	5
Diciembre 2012 - tiempo medio de espera - procesos seleccionados	6
Evolución Diciembre 2004 - Diciembre 2012 - indicadores globales	7
Evolución actividad relacionada con la lista de espera quirurgica. Años 2004 - 2012	8
<i>LISTA DE ESPERA CONSULTAS EXTERNAS</i>	
Distribución por especialidades básicas	9
Diciembre 2012 - número de pacientes y tiempo medio de espera	10
Evolución Diciembre 2007 - Diciembre 2012 - indicadores globales	11
<i>GLOSARIO DE TÉRMINOS</i>	12

SITUACIÓN DE LA LISTA DE ESPERA QUIRÚRGICA EN EL SNS

DATOS A 31 DE DICIEMBRE DE 2012

Distribución por Especialidades

ESPECIALIDADES	Total pacientes en espera estructural (*)	Num. Pacientes por 1000 hab.	Porcentaje más de 6 meses	Tiempo medio de espera (días)
Cirugía General y de Digestivo	108.508	2,84	14,70	97
Ginecología	25.015	0,65	5,88	70
Oftalmología	110.812	2,90	14,17	81
ORL	38.831	1,02	14,95	93
Traumatología	166.302	4,35	23,08	122
Urología	39.691	1,04	12,05	86
Cirugía Cardíaca	3.277	0,09	7,08	73
Angiología /Cir. Vascular	16.481	0,43	19,64	112
Cirugía Maxilofacial	8.296	0,22	11,51	90
Cirugía Pediátrica	14.550	0,38	14,37	100
Cirugía Plástica	15.826	0,41	18,58	124
Cirugía Torácica	1.375	0,04	19,93	152
Neurocirugía	9.683	0,25	24,18	151
Dermatología	12.748	0,33	1,58	50
TOTAL	571.395	12,89	16,51	100

Fuente: Sistema de Información de Listas de Espera del SNS

(*) En un Servicio de Salud los datos del total de LEQ han sido estimados a partir de los procesos seleccionados / el porcentaje de más de 6 meses y tiempo medio de espera corresponden a dichos procesos

SITUACIÓN DE LA LISTA DE ESPERA QUIRÚRGICA EN EL SNS

DATOS A 31 DE DICIEMBRE DE 2012

Distribución procesos seleccionados

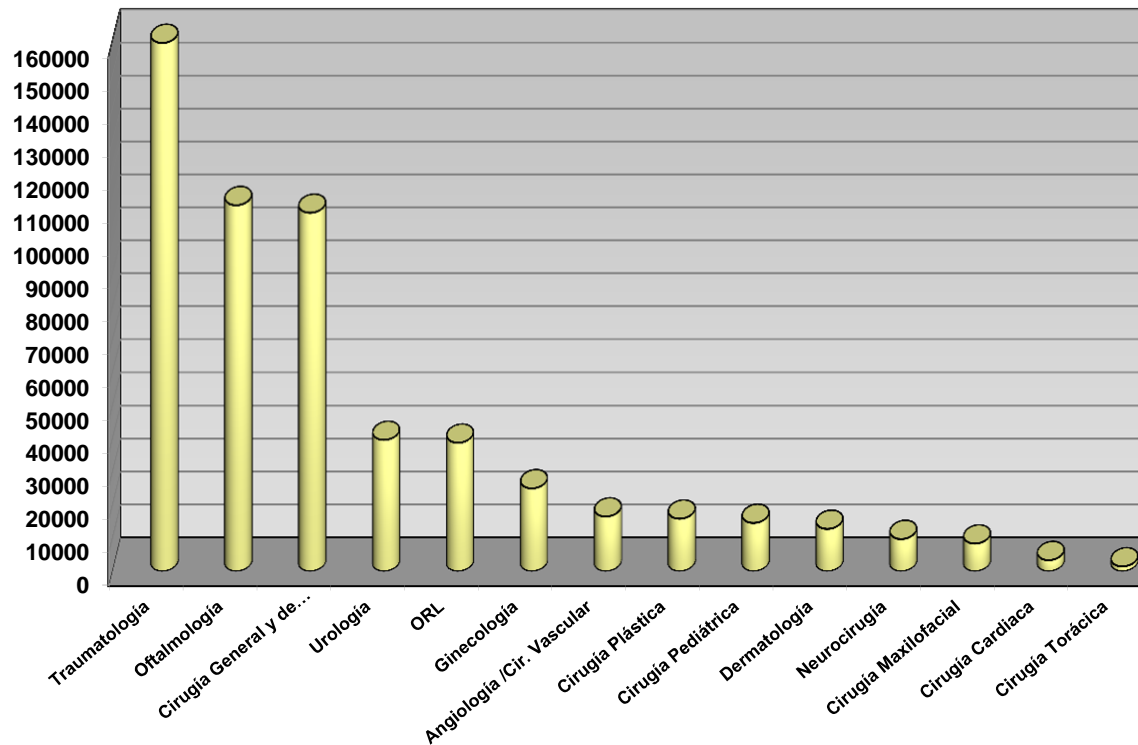
PROCESOS	Total pacientes en espera estructural	Tasa por 1000 hab.	LE más de seis meses	Porcentaje más de 6 meses	Tiempo medio de espera (días)
Catarata	90.599	2,37	13.373	14,76	92
Hernia inguinal / crural	24.020	0,63	3.300	13,74	92
Prótesis cadera	12.772	0,33	3.433	26,88	128
Artroscopia	21.595	0,57	5.121	23,71	116
Varices MM.II.	15.528	0,41	3.543	22,82	117
Colecistec-tomía	14.237	0,37	2.487	17,47	99
Hallux valgus	17.152	0,45	4.448	25,93	123
Adeno-amigdalectomía	11.274	0,30	2.190	19,43	100
Hipertrofia benigna de próstata	5.985	0,16	899	15,02	90
Quiste pilonidal	4.964	0,13	682	13,74	89
Túnel carpiano	12.438	0,33	2.108	16,95	97
Total Procesos seleccionados	230.564	5,20	41.584	18,04	98

Fuente: Sistema de Información de Listas de Espera del SNS

LISTA DE ESPERA QUIRÚRGICA DEL SNS

Diciembre 2012

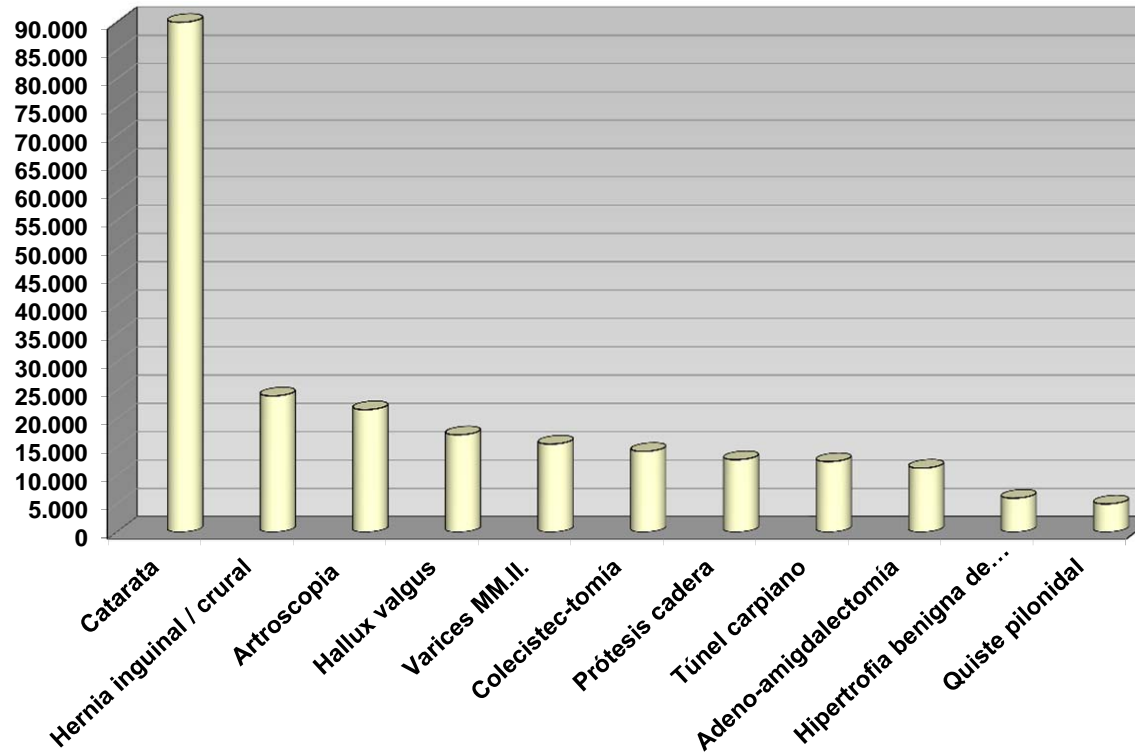
Distribución por Especialidades (número de pacientes)



LISTA DE ESPERA QUIRÚRGICA DEL SNS

Diciembre 2012

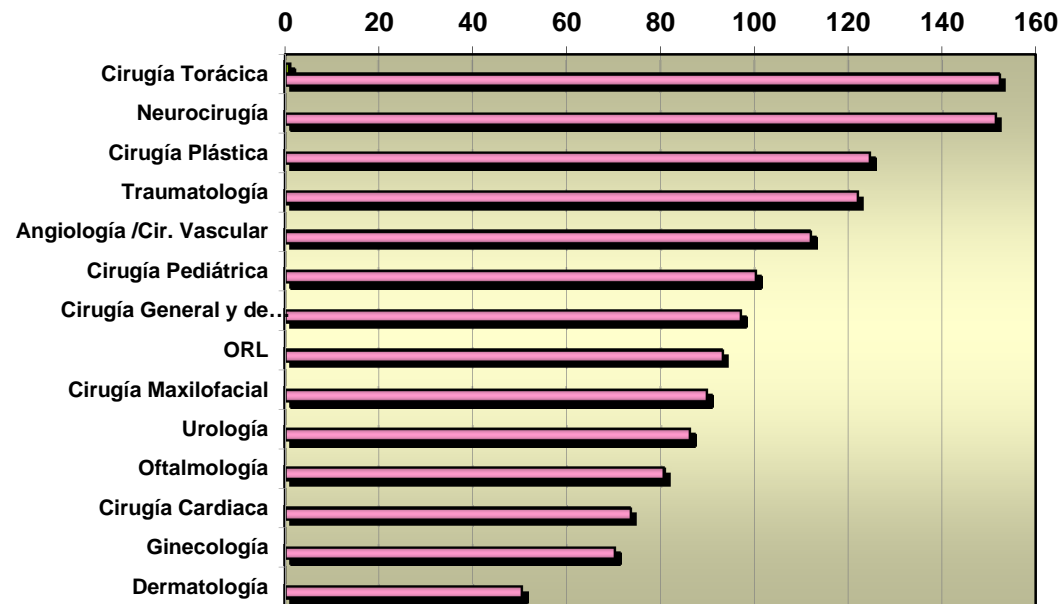
Distribución procesos seleccionados (número de pacientes)



LISTA DE ESPERA QUIRÚRGICA DEL SNS

Diciembre 2012

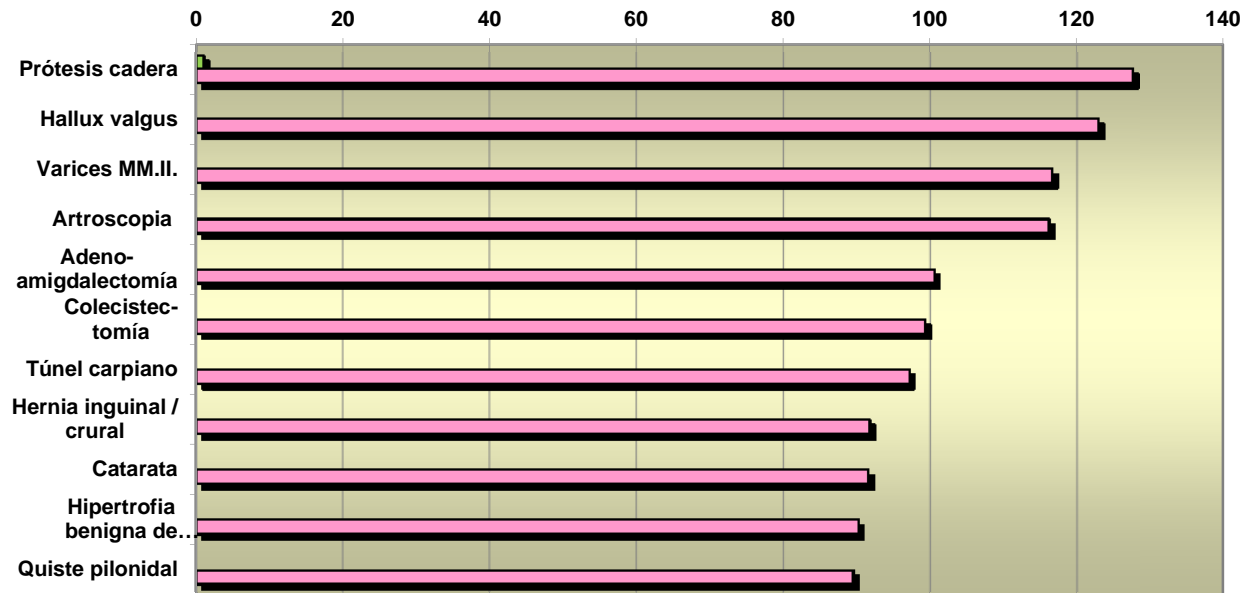
Tiempos medios de espera por Especialidades (días)



LISTA DE ESPERA QUIRÚRGICA DEL SNS

Diciembre 2012

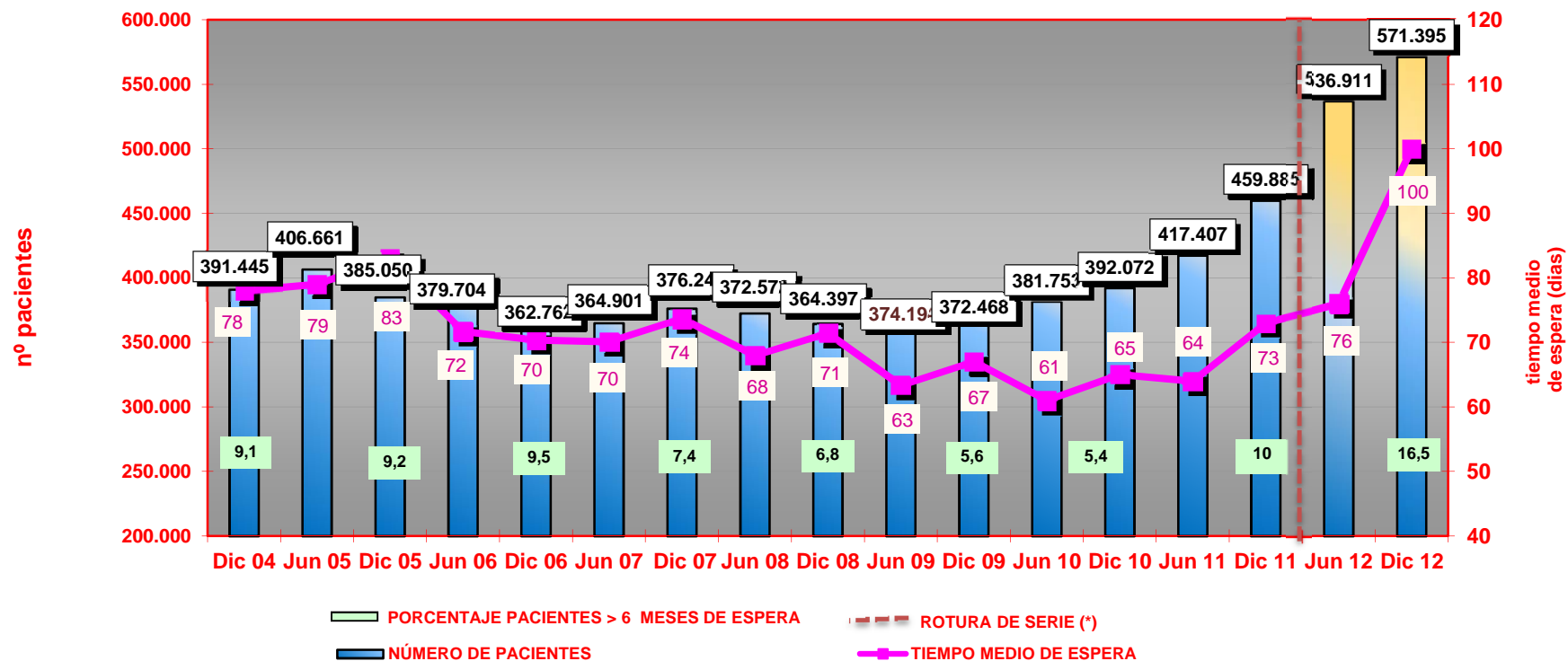
Tiempos medios de espera procesos seleccionados (días)



LISTA DE ESPERA QUIRÚRGICA DEL SNS

Evolución Diciembre 2004 - Diciembre 2012

Pacientes en espera estructural, tiempo medio de espera y porcentaje de más de seis meses



(*) Rotura de serie: desde Junio de 2012 se incluyen datos de todas las comunidades autónomas e Ingesa (de 2004 a 2011, inclusive, faltan datos de una comunidad autónoma)

LISTA DE ESPERA QUIRÚRGICA DEL SNS

Evolución Actividad procedente de Lista de Espera. 2004 - 2012

	Año 2004	Año 2005	Año 2006	Año 2007	Año 2008	Año 2009	Año 2010	Año 2011	Año 2012*
Número total de entradas	1.160.103	1.185.593	1.201.193	1.259.884	1.314.669	1.353.594	1.294.699	1.311.785	1.673.538
Tasa por 1000 habitantes	38,550	38,360	38,310	39,710	41,491	42,719	40,136	40,653	44,732
Número salidas por intervención	900.461	963.915	1.012.228	1.044.549	1.097.118	1.128.178	1.047.640	1.066.311	1.360.473
<i>Población protegida (**)</i>	<i>30.094.010</i>	<i>30.907.201</i>	<i>31.354.137</i>	<i>31.685.757</i>	<i>32.119.709</i>	<i>32.351.937</i>	<i>32.257.790</i>	<i>32.267.586</i>	<i>37.412.942</i>

Fuente: Sistema de Información de Listas de Espera del SNS (SISLE-SNS)

(*) Rotura de serie en 2012: los datos están referidos a 16 Comunidades Autónomas e INGESA (de 2004 a 2011 los datos corresponden a 15 CCAA+Ingresa)

(**) Población protegida Base de datos de Tarjeta Sanitaria

**SITUACIÓN DE LA LISTA DE ESPERA DE CONSULTAS EXTERNAS EN EL SNS
DATOS A 31 DE DICIEMBRE DE 2012**

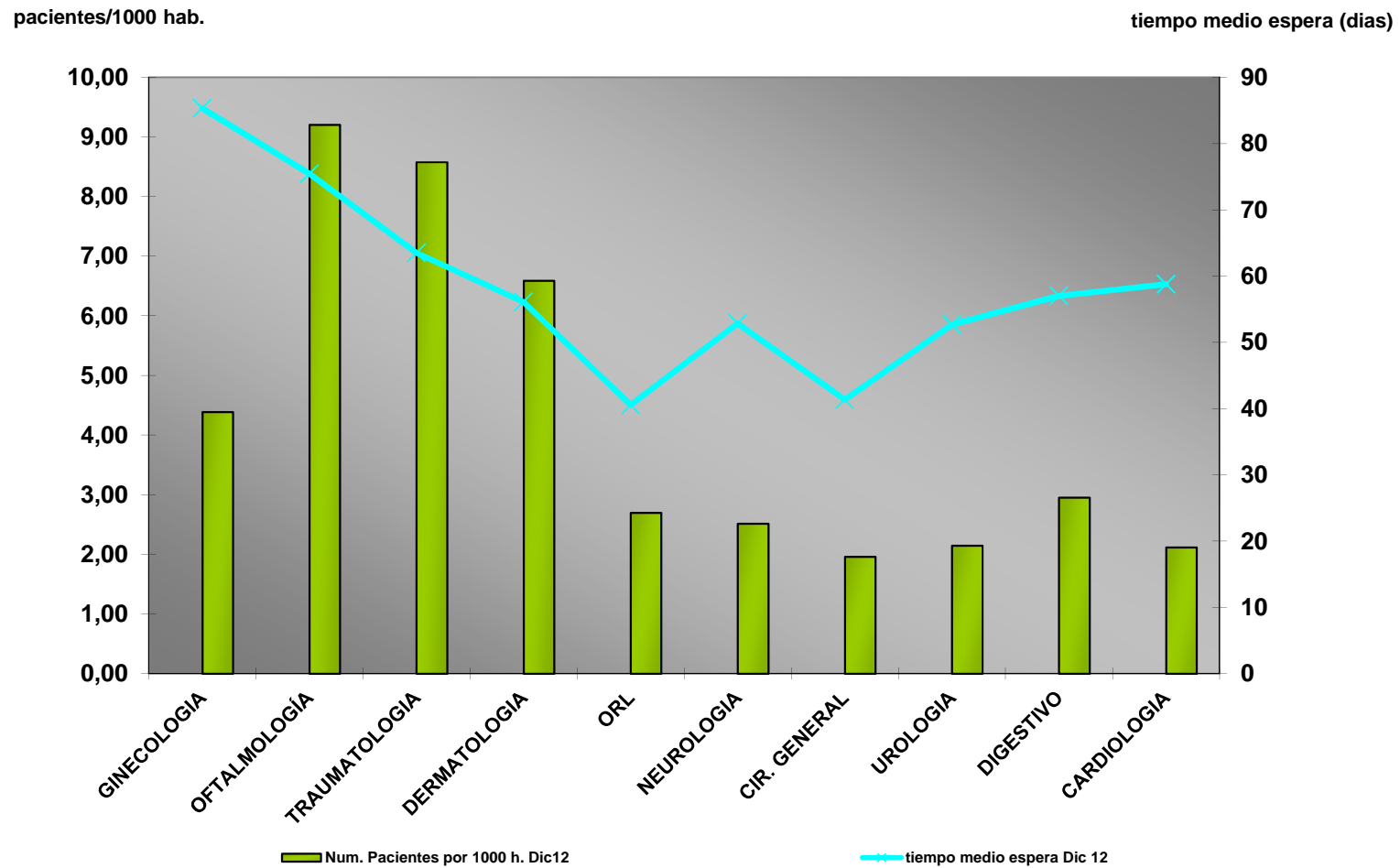
Total primeras consultas y especialidades básicas

	Num pacientes pendientes por 1000 hab.	Porcentaje con fecha asignada a más de sesenta días	Tiempo medio de espera (días)
TOTAL	42,167	36,5	59
Ginecología	4,388	41,5	85
Oftalmología	9,203	44,8	75
Traumatología	8,577	41,2	64
Dermatología	6,588	39,8	56
ORL	2,698	24,9	41
Neurología	2,514	37,2	53
C.Gral y A.Digestivo	1,960	21,6	41
Urología	2,146	32,2	53
Digestivo	2,951	36,6	57
Cardiología	2,118	36,1	59

Porcentaje de especialidades básicas sobre el total Consultas Externas : 78%

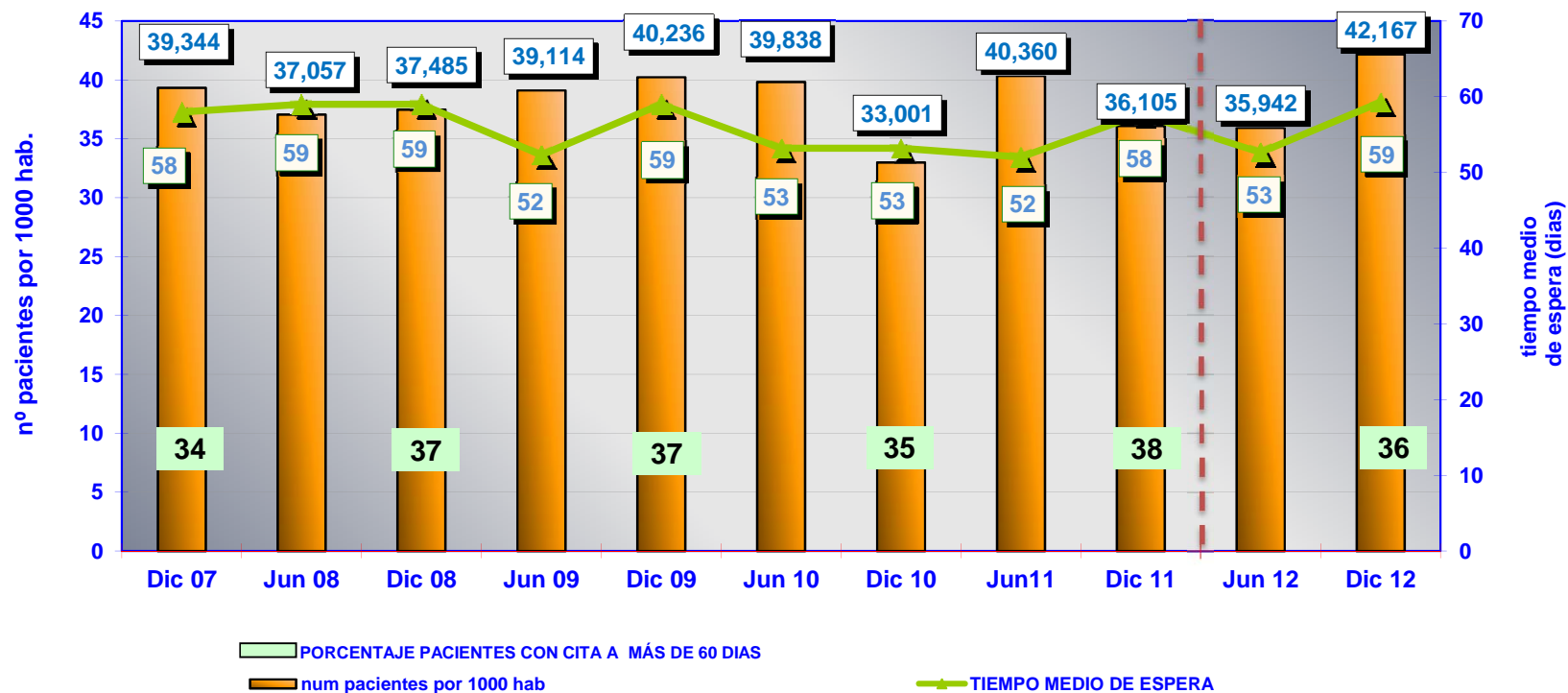
Nota: Información referida a 15 Comunidades Autónomas e Ingresa (para Ceuta y Melilla)

LISTA DE ESPERA DE CONSULTAS EXTERNAS EN EL SNS Diciembre 2012



Datos de 15 Comunidades Autónomas e Ingesa (para Ceuta y Melilla)

LISTA DE ESPERA DE CONSULTAS EN EL SNS Evolución Diciembre 2007 - Diciembre 2012



(*) Rotura de serie en números absolutos. Desde Junio de 2012 se incluyen datos de todas las comunidades autónomas e Ingesa (de 2007 a 2011, inclusive, faltan datos de una comunidad autónoma)

GLOSARIO DE TERMINOS

605/2003

Criterios: RD

LISTA DE ESPERA QUIRURGICA:

• Número de pacientes pendientes de una intervención quirúrgica programada en la fecha de corte

- Total de pacientes en Lista de Espera Estructural (en situación de ser intervenidos quirúrgicamente y cuya espera es atribuible a la organización y recursos disponibles)
- Como pacientes pendientes de una intervención se entiende aquellos que se les ha prescrito una intervención no urgente para la cual se tiene previsto el uso del quirófano, además, deberán estar incluidos en un registro de pacientes pendientes de una intervención y la fecha de entrada en dicho registro es la de la prescripción
- Las fechas de corte contempladas en el RD corresponden a 31 de diciembre y 30 de Junio de cada año.

• Tasa por 1000 habitantes (*)

(*) La población de referencia es la de tarjeta sanitaria de acuerdo con las cifras de la base de datos de Tarjeta Sanitaria del Sistema Nacional de salud.

• Proporción de pacientes pendientes con espera mayor de seis meses en el momento de corte

- Del total de pacientes en Lista de Espera Estructural, porcentaje de los que en ese momento llevan esperando más de seis meses

• Tiempo medio de espera de los pacientes pendientes

- Promedio en días del tiempo de espera de los pacientes en espera estructural, calculado como la diferencia en días naturales entre la fecha de corte y la fecha de entrada (para el global del SNS se calcula la media ponderada de los tiempos de espera de las Comunidades Autónomas)

LISTA DE ESPERA DE CONSULTAS:

Número de pacientes en espera estructural : Idéntico criterio que para la lista de espera quirúrgica, referido a los pacientes pendientes de una primera consulta en Atención Especializada

Tasa por 1000 Hab: Número de pacientes en espera estructural pendientes de una primera consulta por cada 1000 hab; donde, la población del denominador corresponde a la población de la base de datos de tarjeta sanitaria a la fecha de corte

Tiempo medio de espera: Promedio de días que en el momento del estudio llevan esperando los pacientes pendientes de una consulta o una prueba (para el global del SNS, media ponderada).

Cálculo: $\text{Suma (Fecha final del período de estudio - Fecha de inclusión/fecha indicada)} / \text{Total pacientes en espera estructural, en días naturales}$

Porcentaje de pacientes con más de 60 días: pacientes con más de sesenta días de demora entre la fecha de indicación y la fecha asignada para la consulta o la prueba