

GIV COVID-19

Gestión integral de la vacunación COVID-19

Informe de actividad

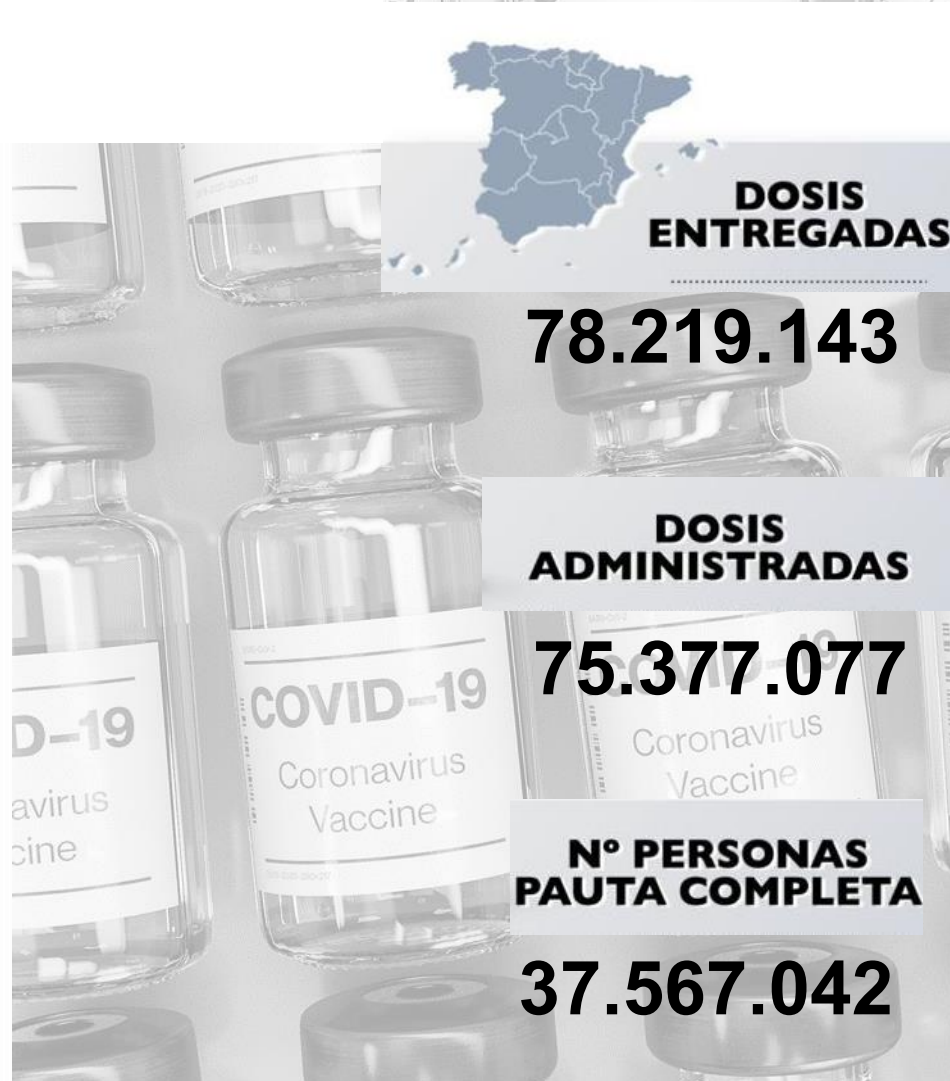
Periodo de los datos: 27/12/2020 - 23/11/2021

Fecha del informe: 24/11/2021

Informe para comunicación



#YoMeVacunoSeguro



Datos globales agregados (*)

Dosis adquiridas de Q1 a Q4 141.943.261	Dosis recibidas en España 95.488.375 67,3% dosis adquiridas	Dosis entregadas en España ⁽¹⁾ 78.219.143 81,9% dosis recibidas en España	Dosis administradas 75.377.077 96,4% dosis entregadas	Nº Personas con al menos 1 dosis 38.263.801 90,8% población diana** Nº Personas con pauta completa 37.567.042 89,2% población diana**
---------------------------------------------------	--------------------------------------------------------------------------	---------------------------------------------------------------------------------------------------	--------------------------------------------------------------------	----------------------------------------------------------------------------------------------------------------------------------------------------------------------------------

Distribución por tipo de vacuna

	Dosis adquiridas de Q1 a Q4	Dosis recibidas en España	Dosis entregadas en España	Dosis administradas	Nº Personas con al menos 1 dosis	Nº Personas con pauta completa	Dosis adicionales ⁽²⁾
Pfizer / BioNtech	72.215.693	59.296.575	56.219.853	54.040.862 (96,1%)	26.335.428	26.024.624	3.466.862
Moderna	28.012.919	16.105.300	10.787.700	9.571.542 (88,7%)	4.846.902	4.716.083	488.644
AstraZeneca / Oxford	31.555.649	17.427.500	9.054.580	9.790.258 (100,0%)	5.107.056	4.851.920	-
Janssen	10.159.000	2.659.000	2.157.010	1.974.415 (91,5%)	1.974.415	1.974.415	-
Curevac	-	-	-	-	-	-	-

*Fuentes: AEMPS y REGVACU (Datos reportados por las CC.AA).

(1) Fuente: AEMPS. No se incluyen 900 dosis destinadas a Ensayos Clínicos. El reparto de dosis se ha realizado de forma equitativa entre CCAA en base a la distribución de los grupos de vacunación definidos en la Estrategia de Vacunación. La cifra de dosis entregadas a las Comunidades y Ciudades Autónomas de los distintos fabricantes se actualizará dos veces por semana, los martes y los viernes. Excepcionalmente, el primer envío de cada fabricante a nuestro país se actualizará en el informe del día posterior a la recepción del mismo. La cifra de dosis entregadas de la vacuna de Pfizer/BioNtech está calculada teniendo en cuenta cinco dosis por vial hasta el día 24/01/2021. A partir de este día se contabilizan 6 dosis por vial. La compañía ha modificado la ficha técnica, estableciendo la posibilidad de extraer una sexta dosis por vial en determinadas circunstancias.

** Fuente: datos INE 2020: <https://www.ine.es/jaxi/Tabla.htm?path=t20/e245/p08/00/&file=02003.px&L=0>. La población diana corresponde a la población INE con al menos 12 años

(2) La cifra de personas con dosis adicionales contempla las terceras dosis administradas a personas con condición de alto riesgo, personas que viven en residencias y personas mayores de 70 años.

* Dosis administradas de Janssen en revisión en Cantabria, Castilla La Mancha, Madrid y Asturias.

Dosis entregadas y administradas por tipo de vacuna

	Dosis entregadas Pfizer ⁽¹⁾	Dosis entregadas Moderna ⁽¹⁾	Dosis entregadas AstraZeneca ⁽¹⁾	Dosis entregadas Janssen ⁽¹⁾	Dosis entregadas Total ⁽¹⁾	Dosis administradas Total ⁽²⁾	% sobre entregadas ⁽³⁾	Nº Personas con al menos 1 dosis	Nº Personas con pauta completa	% Pautas incompletas	Nº Personas con dosis de recuerdo ⁽⁴⁾	Fecha de la última vacuna registrada ⁽²⁾
Andalucía	9.935.730	2.019.500	1.537.200	333.500	13.825.930	13.609.868	98,4%	6.881.590	6.778.964	1,49%	707.046	23/11/2021
Aragón	1.575.141	293.490	255.200	63.565	2.187.396	2.127.945	97,3%	1.070.417	1.052.511	1,67%	132.885	23/11/2021
Asturias	1.374.485	161.040	220.900	43.000	1.799.425	1.805.390	100,3%	874.502	866.777	0,88%	138.788	23/11/2021
Baleares	1.318.950	305.100	227.400	57.600	1.909.050	1.707.302	89,4%	865.094	848.854	1,88%	89.854	23/11/2021
Canarias	2.403.150	574.700	455.800	133.650	3.567.300	3.255.373	91,3%	1.689.162	1.648.628	2,40%	91.904	23/11/2021
Cantabria	768.255	114.900	125.200	22.200	1.030.555	977.233	94,8%	484.601	479.345	1,08%	57.242	23/11/2021
Castilla y León	3.274.545	410.240	467.030	100.375	4.252.190	4.062.551	95,5%	2.011.497	1.975.451	1,79%	310.257	23/11/2021
Castilla - La Mancha	2.360.925	446.270	382.100	93.735	3.283.030	3.218.981	98,0%	1.627.635	1.569.546	3,57%	194.961	23/11/2021
Cataluña	8.469.080	1.604.900	1.514.300	375.750	11.964.030	11.671.591	97,6%	6.022.342	5.900.882	2,02%	479.909	23/11/2021
C. Valenciana	6.197.680	1.213.650	863.900	213.125	8.488.355	8.090.404	95,3%	4.091.485	4.027.944	1,55%	431.747	23/11/2021
Extremadura	1.377.755	218.200	186.000	51.750	1.833.705	1.831.953	99,9%	900.778	887.191	1,51%	135.709	23/11/2021
Galicia	3.663.979	527.400	573.400	122.700	4.887.479	4.722.391	96,6%	2.315.896	2.295.078	0,90%	322.997	23/11/2021
La Rioja	421.265	67.600	53.240	15.200	557.305	513.127	92,1%	261.413	256.673	1,81%	30.806	22/11/2021
Madrid	7.637.685	1.645.800	1.222.100	321.450	10.827.035	10.403.499	96,1%	5.392.895	5.281.355	2,07%	455.323	23/11/2021
Murcia	1.687.865	398.000	253.010	68.300	2.407.175	2.342.833	97,3%	1.199.718	1.171.601	2,34%	101.492	23/11/2021
Navarra	762.405	151.500	136.600	23.750	1.074.255	1.058.063	98,5%	530.358	523.843	1,23%	73.490	23/11/2021
País Vasco	2.748.150	526.100	444.200	101.300	3.819.750	3.566.777	93,4%	1.821.808	1.791.202	1,68%	193.814	23/11/2021
Ceuta	97.920	22.270	18.100	3.935	142.225	120.064	84,4%	63.188	60.602	4,09%	4.458	23/11/2021
Melilla	96.750	23.500	15.100	5.750	141.100	106.626	75,6%	58.420	55.993	4,15%	2.824	23/11/2021
Fuerzas Armadas	48.138	58.300	103.800	2.000	212.238	177.513	83,6%	95.221	89.043	6,49%	0	23/11/2021
Sanidad Exterior	0	5.240	0	4.375	9.615	7.593	79,0%	5.781	5.559	3,84%	0	23/11/2021
Totales	56.219.853	10.787.700	9.054.580	2.157.010	78.219.143	75.377.077	96,4%	38.263.801	37.567.042	1,82%	3.955.506	

(1) Fuente: AEMPS. El reparto de dosis se ha realizado de forma equitativa entre CCAA en base a la distribución de los grupos de vacunación definidos en la Estrategia de Vacunación.

La cifra de dosis entregadas a las Comunidades y Ciudades Autónomas de los distintos fabricantes se actualizará dos veces por semana, los martes y los viernes. Excepcionalmente, el primer envío de cada fabricante a nuestro país se actualizará en el informe del día posterior a aquel en el que dicho envío sea recibido. La cifra de dosis entregadas de la vacuna de Pfizer/BioNtech está calculada teniendo en cuenta cinco dosis por vial hasta el día 24/01/2021. A partir de este día se contabilizan 6 dosis por vial. La compañía ha modificado la ficha técnica, estableciendo la posibilidad de extraer una sexta dosis por vial en determinadas circunstancias.

(2) Fuente: REGVACU reportado por CC. AA.

(3) Para los cálculos de los porcentajes es necesario considerar la capacidad de administrar hasta 6 dosis por vial y la fecha de actualización de los datos de las dosis entregadas, según se indica en la nota número 1.

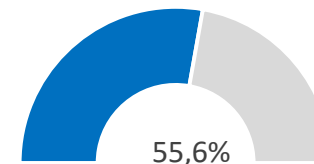
(4) La cifra de personas con dosis de recuerdo contempla las terceras dosis administradas a personas con condición de alto riesgo, personas que viven en residencias y personas mayores de 70 años.

Cobertura de población vacunada con dosis de recuerdo por CCAA y grupos

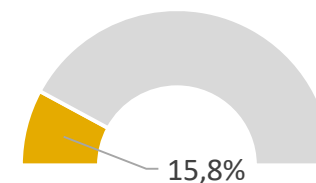
	Mayores de 70 años			Janssen	
	Población > 70 años con pauta completa (1)	Nº Personas > 70 años con dosis de recuerdo	% Dosis de recuerdo en > 70 años	Nº Personas vacunadas con Dosis Adicionales	% Dosis Adicionales en vacunados con Janssen
Andalucía	1.079.635	657.026	60,9%	50.219	15,78%
Aragón	218.793	127.539	58,3%	1.148	1,96%
Asturias	202.147	132.745	65,7%	10.242	22,67%
Baleares	130.067	85.390	65,7%	6.723	13,23%
Canarias	242.549	88.451	36,5%	24.221	18,07%
Cantabria	97.869	53.980	55,2%	7.559	35,68%
Castilla y León	476.832	300.242	63,0%	6.825	7,15%
Castilla - La Mancha	294.222	189.888	64,5%	31	0,04%
Cataluña	1.068.617	451.032	42,2%	26.183	7,55%
C. Valenciana	725.794	431.514	59,5%	48.480	22,98%
Extremadura	173.074	128.483	74,2%	15.640	39,26%
Galicia	531.130	321.123	60,5%	13.655	11,04%
La Rioja	51.743	30.347	58,6%	7.602	53,88%
Madrid	881.395	425.294	48,3%	27.299	11,48%
Murcia	175.800	103.398	58,8%	13.669	20,58%
Navarra	97.913	73.101	74,7%	7.257	30,49%
Pais Vasco	374.255	191.442	51,2%	43.360	43,82%
Ceuta	6.216	4.200	67,6%	938	25,28%
Melilla	5.234	2.838	54,2%	289	6,73%
Min. Defensa	42	0	0,0%	17	1,35%
Sanidad Exterior	68	0	0,0%	1	0,03%
Totales	6.833.327	3.798.033	55,6%	311.358	15,77%

% personas con dosis de recuerdo

En mayores de 70 años



En vacunados Janssen



Cobertura de población diana vacunada (mayor 12 años) por CC.AA

	Población a vacunar Mayor de 12 años ⁽¹⁾	Nº Personas con al menos 1 dosis	% Personas con al menos 1 dosis	Nº Personas con pauta completa	% Personas con pauta completa ²	Fecha de la última vacuna registrada ⁽²⁾
Andalucía	7.451.975	6.881.590	92,3%	6.778.964	91,0%	23/11/2021
Aragón	1.185.134	1.070.417	90,3%	1.052.511	88,8%	23/11/2021
Asturias	933.927	874.502	93,6%	866.777	92,8%	23/11/2021
Baleares	1.034.867	865.094	83,6%	848.854	82,0%	23/11/2021
Canarias	1.960.774	1.689.162	86,1%	1.648.628	84,1%	23/11/2021
Cantabria	524.127	484.601	92,5%	479.345	91,5%	23/11/2021
Castilla y León	2.176.253	2.011.497	92,4%	1.975.451	90,8%	23/11/2021
Castilla - La Mancha	1.808.784	1.627.635	90,0%	1.569.546	86,8%	23/11/2021
Cataluña	6.868.360	6.022.342	87,7%	5.900.882	85,9%	23/11/2021
C. Valenciana	4.488.459	4.091.485	91,2%	4.027.944	89,7%	23/11/2021
Extremadura	953.437	900.778	94,5%	887.191	93,1%	23/11/2021
Galicia	2.454.497	2.315.896	94,4%	2.295.078	93,5%	23/11/2021
La Rioja	283.970	261.413	92,1%	256.673	90,4%	22/11/2021
Madrid	5.977.937	5.392.895	90,2%	5.281.355	88,3%	23/11/2021
Murcia	1.310.137	1.199.718	91,6%	1.171.601	89,4%	23/11/2021
Navarra	581.354	530.358	91,2%	523.843	90,1%	23/11/2021
País Vasco	1.983.943	1.821.808	91,8%	1.791.202	90,3%	23/11/2021
Ceuta	70.965	63.188	89,0%	60.602	85,4%	23/11/2021
Melilla	70.927	58.420	82,4%	55.993	78,9%	23/11/2021
Fuerzas Armadas	-	95.221	-	89.043	-	23/11/2021
Sanidad Exterior	-	5.781	-	5.559	-	23/11/2021
Totales	42.119.827	38.263.801	90,8%	37.567.042	89,2%	

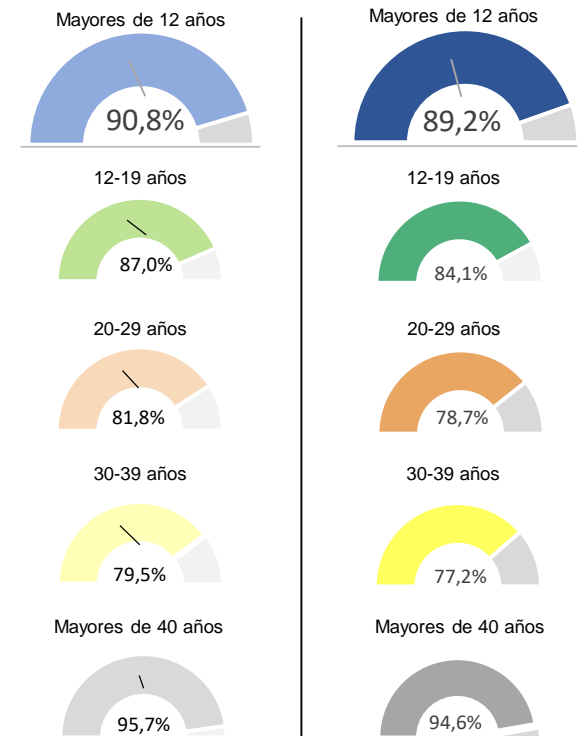
Fuente: REGVACU. Datos reportados por las CC.AA

(1) Fuente: datos INE 2020 <https://www.ine.es/jaxi/Tabla.htm?path=/t20/e245/p08/i0/&file=02003.px&L=0>

(2) Fuente: REGVACU reportado por CC.AA.

Detalle de Coberturas por Grupos Etarios Prioritarios

Personas con al menos 1 dosis | Personas con pauta completa



Coberturas de grupos etarios (1/2) – Personas con al menos una dosis

CC.AA	Vacunados ≥80 años	% ≥80 años*	Vacunados 70-79 años	% 70-79 años*	Vacunados 60-69 años	% 60-69 años*	Vacunados 50-59 años	% 50-59 años*	Vacunados 40-49 años	% 40-49 años*	Vacunados 30-39 años	% 30-39 años*	Vacunados 20-29 años	% 20-29 años*	Vacunados 12-19 años	% 12-19 años*	Total Vacunados con al menos 1 dosis	Población a Vacunar*	% Con al menos 1 dosis sobre Población a Vacunar*	% Con al menos 1 dosis sobre Total Población INE*
Andalucía	434.207	100,0%	654.294	100,0%	930.857	100,0%	1.218.372	96,3%	1.255.767	90,7%	936.830	82,2%	774.799	83,4%	676.464	89,8%	6.881.590	7.451.975	92,3%	81,3%
Aragón	101.389	100,0%	119.405	100,0%	154.712	98,9%	186.345	94,0%	188.469	87,7%	126.512	77,0%	104.791	80,4%	88.794	86,1%	1.070.417	1.185.134	90,3%	80,5%
Asturias	88.980	100,0%	114.386	100,0%	148.260	99,1%	153.312	94,3%	150.877	90,3%	91.182	79,7%	66.815	84,5%	60.690	94,8%	874.502	933.927	93,6%	85,8%
Baleares	51.572	100,0%	79.407	98,6%	110.690	94,4%	150.945	91,0%	168.944	81,9%	128.675	70,6%	98.880	71,7%	75.981	79,6%	865.094	1.034.867	83,6%	73,8%
Canarias	93.293	100,0%	151.848	98,3%	225.047	95,7%	321.584	91,7%	319.290	82,3%	231.515	74,5%	190.694	75,7%	155.891	86,7%	1.689.162	1.960.774	86,1%	77,6%
Cantabria	42.393	100,0%	56.002	100,0%	76.800	99,3%	84.477	93,9%	88.300	90,3%	55.091	78,2%	41.593	82,4%	39.945	90,9%	484.601	524.127	92,5%	83,1%
Castilla y León	229.540	100,0%	251.149	100,0%	321.016	100,0%	353.646	92,8%	321.540	88,5%	213.788	79,8%	174.849	82,9%	145.969	88,3%	2.011.497	2.176.253	92,4%	84,0%
Castilla - La Mancha	138.523	100,0%	158.766	99,8%	222.898	100,0%	286.984	93,3%	287.953	87,1%	206.864	77,8%	174.366	80,0%	151.281	87,0%	1.627.635	1.808.784	90,0%	79,6%
Cataluña	459.227	100,0%	618.974	97,4%	801.203	95,7%	1.028.584	94,2%	1.134.486	86,2%	788.209	75,5%	650.738	77,6%	540.921	82,4%	6.022.342	6.868.360	87,7%	77,4%
C. Valenciana	297.534	100,0%	434.909	99,3%	571.018	98,3%	716.001	95,2%	754.782	88,6%	512.928	79,1%	428.503	83,0%	375.810	88,5%	4.091.485	4.488.459	91,2%	80,9%
Extremadura	78.308	100,0%	95.997	100,0%	132.967	100,0%	161.671	95,5%	146.477	91,8%	113.521	85,0%	93.962	82,9%	77.875	91,9%	900.778	953.437	94,5%	84,7%
Galicia	242.462	100,0%	291.490	100,0%	346.452	99,9%	391.438	96,4%	408.896	92,3%	264.728	81,9%	199.992	86,6%	170.438	94,7%	2.315.896	2.454.497	94,4%	85,7%
La Rioja	23.387	100,0%	28.683	100,0%	38.096	100,0%	45.476	95,4%	47.696	90,1%	31.435	79,9%	24.383	80,1%	22.257	87,2%	261.413	283.970	92,1%	81,7%
Madrid	374.502	100,0%	511.931	97,3%	690.797	98,2%	944.681	97,1%	1.039.449	89,1%	758.643	79,9%	611.161	82,3%	461.731	83,4%	5.392.895	5.977.937	90,2%	79,5%
Murcia	74.050	100,0%	103.494	100,0%	148.656	100,0%	207.922	97,5%	232.641	91,5%	168.671	80,7%	142.703	82,8%	121.581	85,7%	1.199.718	1.310.137	91,6%	79,4%
Navarra	42.527	100,0%	55.916	100,0%	72.378	98,0%	92.072	95,2%	95.620	88,5%	64.485	79,3%	57.724	84,7%	49.636	88,0%	530.358	581.354	91,2%	80,2%
País Vasco	164.297	100,0%	213.857	100,0%	278.838	99,5%	324.422	95,4%	321.526	88,8%	204.513	78,5%	165.870	82,3%	148.485	88,1%	1.821.808	1.983.943	91,8%	82,0%
Ceuta	2.406	92,4%	3.901	90,3%	7.677	97,7%	10.622	91,9%	11.213	88,7%	9.337	78,5%	9.363	85,4%	8.669	95,0%	63.188	70.965	89,0%	75,0%
Melilla	2.020	86,0%	3.332	88,9%	7.203	92,0%	9.743	86,2%	10.151	84,6%	8.762	72,2%	9.008	75,1%	8.201	85,7%	58.420	70.927	82,4%	67,1%
FF.AA.	32	-	20	-	3.676	-	9.772	-	22.789	-	32.840	-	24.888	-	1.204	-	95.221	-	-	-
Sanidad Exterior	28	-	42	-	245	-	737	-	1.443	-	1.702	-	1.405	-	179	-	5.781	-	-	-
Total España	2.940.677	100,0%	3.947.803	99,7%	5.289.486	99,1%	6.698.806	95,2%	7.008.309	88,8%	4.950.231	79,5%	4.046.487	81,8%	3.382.002	87,0%	38.263.801	42.119.827	90,8%	80,6%

La Población a Vacunar de mayores de 80 años corresponde a la estimación del INE de Julio de 2020. .

*Fuente: datos INE 2020 <https://www.ine.es/jaxi/Tabla.htm?path=/t20/e245/p08/0/&file=02003.px&L=0>

Fuente: REGVACU reportado por CC.AA.

Coberturas de grupos etarios (2/2) – Personas con pauta completa

CC.AA	Vacunados s ≥80 años	% ≥80 años*	Vacunados 70-79 años	% 70-79 años*	Vacunados 60-69 años	% 60-69 años*	Vacunados 50-59 años	% 50-59 años*	Vacunados 40-49 años	% 40-49 años*	Vacunados 30-39 años	% 30-39 años*	Vacunados 20-29 años	% 20-29 años*	Vacunados 12-19 años	% 12-19 años*	Total Vacunados con pauta completa	Población a Vacunar*	% Con pauta completa sobre Población a Vacunar*	% Con pauta completa sobre Total Población INE*
Andalucía	429.321	100,0%	650.314	100,0%	923.150	100,8%	1.208.709	95,5%	1.242.043	89,7%	915.070	80,3%	750.734	80,8%	659.623	87,6%	6.778.964	7.451.975	91,0%	80,1%
Aragón	100.102	100,0%	118.691	99,8%	152.786	97,7%	184.328	93,0%	185.927	86,5%	123.248	75,0%	101.303	77,7%	86.126	83,5%	1.052.511	1.185.134	88,8%	79,2%
Asturias	88.192	100,0%	113.955	100,0%	147.417	98,5%	152.558	93,8%	149.965	89,8%	89.686	78,4%	65.284	82,5%	59.720	93,3%	866.777	933.927	92,8%	85,1%
Baleares	51.059	100,0%	79.008	98,1%	109.680	93,6%	149.219	90,0%	166.253	80,6%	124.800	68,5%	95.212	69,0%	73.623	77,1%	848.854	1.034.867	82,0%	72,5%
Canarias	92.084	100,0%	150.465	97,4%	221.396	94,2%	318.983	91,0%	314.855	81,2%	223.954	72,0%	180.321	71,6%	146.570	81,5%	1.648.628	1.960.774	84,1%	75,8%
Cantabria	42.036	100,0%	55.833	100,0%	76.408	98,8%	83.842	93,2%	87.069	89,1%	54.339	77,1%	40.707	80,6%	39.111	89,0%	479.345	524.127	91,5%	82,2%
Castilla y León	227.325	100,0%	249.507	100,0%	318.602	100,0%	349.651	91,7%	316.981	87,2%	208.319	77,8%	168.375	79,8%	136.691	82,7%	1.975.451	2.176.253	90,8%	82,5%
Castilla - La Mancha	136.719	100,0%	157.503	99,0%	217.074	99,4%	278.007	90,4%	276.958	83,8%	196.181	73,8%	163.323	74,9%	143.781	82,6%	1.569.546	1.808.784	86,8%	76,7%
Cataluña	453.632	100,0%	614.985	96,8%	789.539	94,3%	1.017.620	93,2%	1.116.503	84,8%	762.774	73,0%	623.498	74,3%	522.331	79,6%	5.900.882	6.868.360	85,9%	75,8%
C. Valenciana	293.571	100,0%	432.223	98,7%	566.136	97,5%	710.565	94,4%	746.576	87,7%	501.202	77,3%	414.482	80,3%	363.189	85,6%	4.027.944	4.488.459	89,7%	79,6%
Extremadura	77.538	100,0%	95.536	100,0%	131.774	105,2%	160.441	94,8%	144.651	90,7%	111.028	83,2%	90.915	80,2%	75.308	88,9%	887.191	953.437	93,1%	83,4%
Galicia	240.859	100,0%	290.271	100,0%	345.324	99,5%	389.488	96,0%	406.052	91,6%	261.060	80,7%	195.404	84,6%	166.620	92,6%	2.295.078	2.454.497	93,5%	84,9%
La Rioja	23.175	100,0%	28.568	100,0%	37.535	99,5%	44.843	94,1%	46.923	88,6%	30.626	77,9%	23.499	77,2%	21.504	84,2%	256.673	283.970	90,4%	80,2%
Madrid	371.586	100,0%	509.809	96,9%	678.316	96,4%	936.592	96,3%	1.019.300	87,4%	732.754	77,2%	584.968	78,8%	448.030	80,9%	5.281.355	5.977.937	88,3%	77,9%
Murcia	73.244	100,0%	102.556	99,7%	146.079	99,4%	205.410	96,3%	227.818	89,6%	163.021	78,0%	136.199	79,1%	117.274	82,6%	1.171.601	1.310.137	89,4%	77,5%
Navarra	42.140	100,0%	55.773	100,0%	71.774	97,2%	91.428	94,6%	94.724	87,7%	63.292	77,8%	56.016	82,2%	48.696	86,4%	523.843	581.354	90,1%	79,2%
País Vasco	161.988	102,6%	212.267	99,6%	273.559	97,7%	321.085	94,4%	316.989	87,5%	199.240	76,5%	161.029	79,9%	145.045	86,0%	1.791.202	1.983.943	90,3%	80,7%
Ceuta	2.370	91,0%	3.846	89,1%	7.531	95,9%	10.478	90,7%	10.959	86,7%	8.925	75,0%	8.594	78,4%	7.899	86,6%	60.602	70.965	85,4%	72,0%
Melilla	1.972	84,0%	3.262	87,0%	7.054	90,1%	9.538	84,4%	9.914	82,6%	8.398	69,2%	8.251	68,8%	7.604	79,4%	55.993	70.927	78,9%	64,3%
FF.AA.	23	-	19	-	3.533	-	9.172	-	21.305	-	30.867	-	22.936	-	1.188	-	89.043	-	-	-
Sanidad Exterior	27	-	41	-	231	-	717	-	1.389	-	1.640	-	1.350	-	164	-	5.559	-	-	-
Total España	2.908.963	100,0%	3.924.432	99,1%	5.224.898	97,9%	6.632.674	94,3%	6.903.154	87,5%	4.810.424	77,2%	3.892.400	78,7%	3.270.097	84,1%	37.567.042	42.119.827	89,2%	79,2%



ESTRATEGIA DE VACUNACIÓN COVID-19 EN ESPAÑA