

GIV COVID-19

Gestión integral de la vacunación COVID-19

Informe de actividad

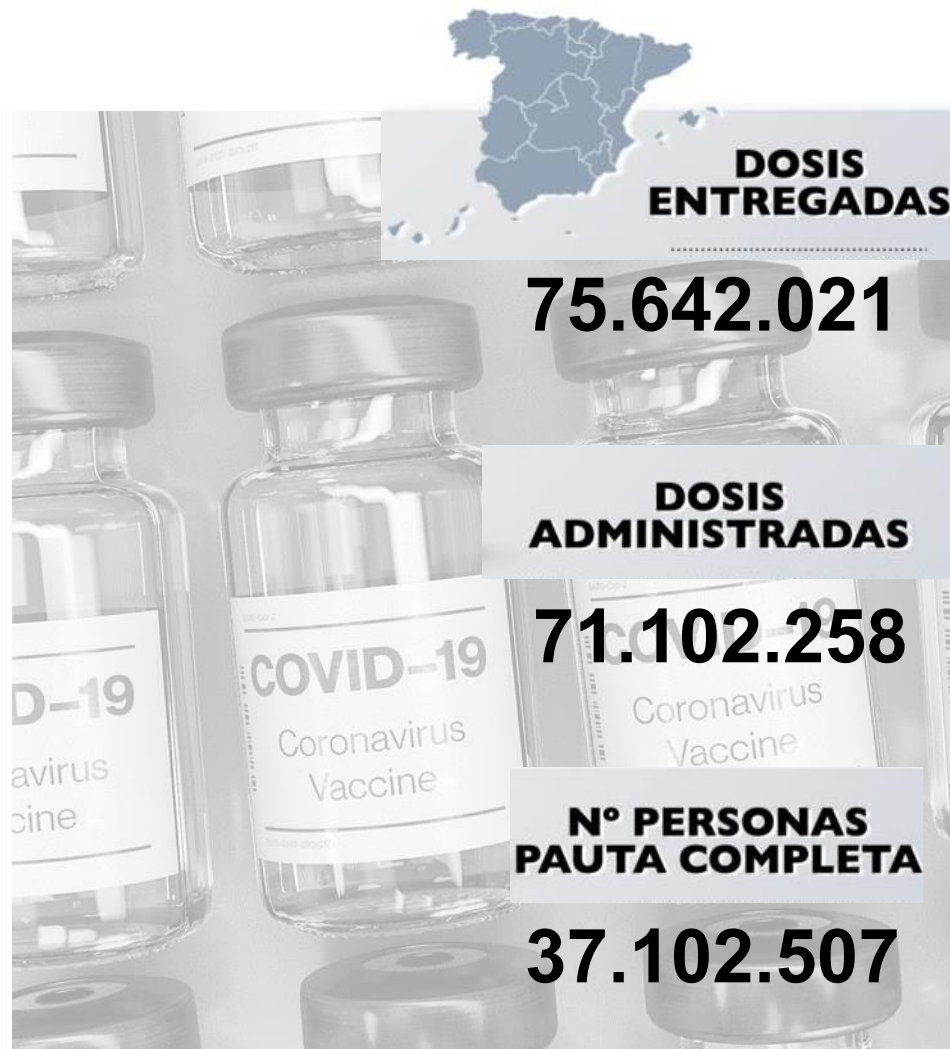
Periodo de los datos: 27/12/2020 - 19/10/2021

Fecha del informe: 20/10/2021

Informe para comunicación



#YoMeVacunoSeguro



Datos globales agregados (*)

Dosis adquiridas de Q1 a Q4 141.943.261	Dosis recibidas en España 90.537.839 63,8% dosis adquiridas	Dosis entregadas en España ⁽¹⁾ 75.642.021 83,5% dosis recibidas en España	Dosis administradas 71.102.258 94% dosis entregadas	Nº Personas con al menos 1 dosis 37.908.612 90,0% población diana** Nº Personas con pauta completa 37.102.507 88,1% población diana**
---	--	---	--	--

Distribución por tipo de vacuna

	Dosis adquiridas de Q1 a Q4 ⁽²⁾	Dosis recibidas en España ⁽³⁾	Dosis entregadas en España	Dosis administradas	Nº Personas con al menos 1 dosis	Nº Personas con pauta completa	Dosis adicionales ⁽⁴⁾
Pfizer / BioNtech	72.215.693	58.123.059	53.616.591	50.300.681 (93,8%)	26.050.460	25.662.489	296.940
Moderna	28.012.919	13.134.200	10.752.860	9.050.676 (84,2%)	4.783.042	4.624.364	103.923
AstraZeneca / Oxford	31.555.649	16.621.580	9.111.010	9.780.202 (100,0%)	5.104.411	4.844.955	-
Janssen	10.159.000	2.659.000	2.161.560	1.970.699 (91,2%)	1.970.699	1.970.699	-
Curevac	-	-	-	-	-	-	-

*Fuentes: AEMPS y REGVACU (Datos reportados por las CCAA).

(1) Fuente: AEMPS. No se incluyen 900 dosis destinadas a Ensayos Clínicos. El reparto de dosis se ha realizado de forma equitativa entre CCAA en base a la distribución de los grupos de vacunación definidos en la Estrategia de Vacunación. La cifra de dosis entregadas a las Comunidades y Ciudades Autónomas de los distintos fabricantes se actualizará dos veces por semana, los martes y los viernes. Excepcionalmente, el primer envío de cada fabricante a nuestro país se actualizará en el informe del día posterior a la recepción del mismo. La cifra de dosis entregadas de la vacuna de Pfizer/BioNtech está calculada teniendo en cuenta cinco dosis por vial hasta el día 24/01/2021. A partir de este día se contabilizan 6 dosis por vial. La compañía ha modificado la ficha técnica, estableciendo la posibilidad de extraer una sexta dosis por vial en determinadas circunstancias.

(2) La distribución de las dosis adquiridas de AstraZeneca para el 3er trimestre (Q3) no ha sido aún confirmadas por el fabricante.

(3) incluye dosis adelantadas de Q4 entregadas en Q3 y dosis adquiridas a otros países

** Fuente: datos INE 2020: <https://www.ine.es/jaxi/Tabla.htm?path=/t20/e245/p08/0/&file=02003.px&L=0>. La población diana corresponde a la población INE con al menos 12 años

(4) La cifra de personas con dosis adicionales contempla las terceras dosis administradas a personas con condición de alto riesgo y personas que viven en residencias.

Dosis entregadas y administradas por tipo de vacuna

	Dosis entregadas Pfizer ⁽¹⁾	Dosis entregadas Moderna ⁽¹⁾	Dosis entregadas AstraZeneca ⁽¹⁾	Dosis entregadas Janssen ⁽¹⁾	Dosis entregadas Total ⁽¹⁾	Dosis administradas Total ⁽²⁾	% sobre entregadas ⁽³⁾	Nº Personas con al menos 1 dosis	Nº Personas con pauta completa	Nº Personas con dosis adicionales ⁽⁴⁾	Fecha de la última vacuna registrada ⁽²⁾
Andalucía	9.434.970	2.019.500	1.528.900	333.500	13.316.870	12.809.353	96,2%	6.816.142	6.666.861	48.182	17/10/2021
Aragón	1.531.845	275.200	265.100	64.700	2.136.845	1.998.233	93,5%	1.064.235	1.044.155	16.648	19/10/2021
Asturias	1.224.725	162.000	220.900	43.000	1.650.625	1.674.335	101,4%	873.002	863.579	11.836	19/10/2021
Baleares	1.272.150	305.100	256.400	57.600	1.891.250	1.600.506	84,6%	853.651	836.118	5.088	19/10/2021
Canarias	2.358.690	574.700	455.800	133.650	3.522.840	3.140.255	89,1%	1.670.515	1.628.689	12.210	19/10/2021
Cantabria*	727.305	114.900	125.200	22.200	989.605	919.213	92,9%	481.486	474.939	7.139	17/10/2021
Castilla y León	2.916.525	412.400	481.200	102.200	3.912.325	3.790.181	96,9%	1.997.738	1.958.015	62.850	18/10/2021
Castilla - La Mancha	2.330.505	446.800	394.900	95.075	3.267.280	3.020.014	92,4%	1.615.399	1.552.693	20.331	19/10/2021
Cataluña	8.368.460	1.604.900	1.514.300	375.750	11.863.410	11.115.599	93,7%	5.948.832	5.811.473	64.881	19/10/2021
C. Valenciana	5.797.540	1.213.650	863.900	213.450	8.088.540	7.644.082	94,5%	4.066.681	3.997.303	36.816	19/10/2021
Extremadura	1.226.825	218.200	186.000	51.750	1.682.775	1.704.673	101,3%	896.190	881.432	16.968	19/10/2021
Galicia	3.155.029	507.400	573.400	122.700	4.358.529	4.404.130	101,0%	2.306.520	2.282.915	24.935	19/10/2021
La Rioja	374.465	67.600	53.300	15.200	510.565	480.602	94,1%	259.295	253.799	3.025	19/10/2021
Madrid	7.637.679	1.645.800	1.220.900	321.450	10.825.829	9.843.115	90,9%	5.319.870	5.197.098	47.303	19/10/2021
Murcia	1.687.865	398.000	253.010	68.300	2.407.175	2.219.542	92,2%	1.186.918	1.152.698	5.422	19/10/2021
Navarra	734.325	151.500	136.600	23.750	1.046.175	980.724	93,7%	526.770	519.722	3.166	19/10/2021
País Vasco	2.597.220	526.100	444.200	101.300	3.668.820	3.362.193	91,6%	1.808.031	1.775.617	13.441	19/10/2021
Ceuta	95.580	22.400	18.100	4.150	140.230	113.883	81,2%	62.314	59.236	420	19/10/2021
Melilla	96.750	23.500	15.100	5.750	141.100	101.779	72,1%	57.055	54.531	202	18/10/2021
Fuerzas Armadas	48.138	58.300	103.800	2.000	212.238	172.990	81,5%	92.819	86.735	0	14/10/2021
Sanidad Exterior	0	4.910	0	4.085	8.995	6.856	76,2%	5.149	4.899	0	19/10/2021
Totales	53.616.591	10.752.860	9.111.010	2.161.560	75.642.021	71.102.258	94,0%	37.908.612	37.102.507	400.863	

(1) Fuente: AEMPS. El reparto de dosis se ha realizado de forma equitativa entre CCAA en base a la distribución de los grupos de vacunación definidos en la Estrategia de Vacunación.

La cifra de dosis entregadas a las Comunidades y Ciudades Autónomas de los distintos fabricantes se actualizará dos veces por semana, los martes y los viernes. Excepcionalmente, el primer envío de cada fabricante a nuestro país se actualizará en el informe del día posterior a aquel en el que dicho envío sea recibido. La cifra de dosis entregadas de la vacuna de Pfizer/BioNtech está calculada teniendo en cuenta cinco dosis por vial hasta el día 24/01/2021. A partir de este día se contabilizan 6 dosis por vial. La compañía ha modificado la ficha técnica, estableciendo la posibilidad de extraer una sexta dosis por vial en determinadas circunstancias.

(2) Fuente: REGVACU reportado por CC. AA.

(3) Para los cálculos de los porcentajes es necesario considerar la capacidad de administrar hasta 6 dosis por vial y la fecha de actualización de los datos de las dosis entregadas, según se indica en la nota número 1.

(4) La cifra de personas con dosis adicionales contempla las terceras dosis administradas a personas con condición de alto riesgo y personas que viven en residencias.

* Datos de Cantabria pendientes de consolidar.

Cobertura de población diana vacunada (mayor 12 años) por CC.AA

	Población a vacunar Mayor de 12 años ⁽¹⁾	Nº Personas con al menos 1 dosis	% Personas con al menos 1 dosis	Nº Personas con pauta completa	% Personas con pauta completa*	Fecha de la última vacuna registrada ⁽²⁾
Andalucía	7.451.975	6.816.142	91,5%	6.666.861	89,5%	17/10/2021
Aragón	1.185.134	1.064.235	89,8%	1.044.155	88,1%	19/10/2021
Asturias	933.927	873.002	93,5%	863.579	92,5%	19/10/2021
Baleares	1.034.867	853.651	82,5%	836.118	80,8%	19/10/2021
Canarias	1.960.774	1.670.515	85,2%	1.628.689	83,1%	19/10/2021
Cantabria*	524.127	481.486	91,9%	474.939	90,6%	17/10/2021
Castilla y León	2.176.253	1.997.738	91,8%	1.958.015	90,0%	18/10/2021
Castilla - La Mancha	1.808.784	1.615.399	89,3%	1.552.693	85,8%	19/10/2021
Cataluña	6.868.360	5.948.832	86,6%	5.811.473	84,6%	19/10/2021
C. Valenciana	4.488.459	4.066.681	90,6%	3.997.303	89,1%	19/10/2021
Extremadura	953.437	896.190	94,0%	881.432	92,4%	19/10/2021
Galicia	2.454.497	2.306.520	94,0%	2.282.915	93,0%	19/10/2021
La Rioja	283.970	259.295	91,3%	253.799	89,4%	19/10/2021
Madrid	5.977.937	5.319.870	89,0%	5.197.098	86,9%	19/10/2021
Murcia	1.310.137	1.186.918	90,6%	1.152.698	88,0%	19/10/2021
Navarra	581.354	526.770	90,6%	519.722	89,4%	19/10/2021
País Vasco	1.983.943	1.808.031	91,1%	1.775.617	89,5%	19/10/2021
Ceuta	70.965	62.314	87,8%	59.236	83,5%	19/10/2021
Melilla	70.927	57.055	80,4%	54.531	76,9%	18/10/2021
Fuerzas Armadas	-	92.819	-	86.735	-	14/10/2021
Sanidad Exterior	-	5.149	-	4.899	-	19/10/2021
Totales	42.119.827	37.908.612	90,0%	37.102.507	88,1%	

Fuente: REGVACU. Datos reportados por las CC.AA

(1) Fuente: datos INE 2020 <https://www.ine.es/jaxi/Tabla.htm?path=/t20/e245/p08/i0/&file=02003.px&L=0>

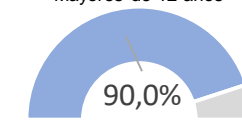
(2) Fuente: REGVACU reportado por CC.AA.

*Datos de Cantabria pendientes de consolidar.

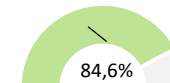
Detalle de Coberturas por Grupos Etarios Prioritarios

Personas con al menos 1 dosis

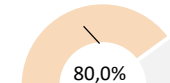
Mayores de 12 años



12-19 años



20-29 años



30-39 años

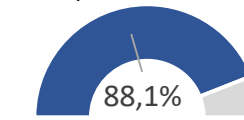


Mayores de 40 años



Personas con pauta completa

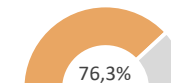
Mayores de 12 años



12-19 años



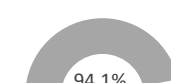
20-29 años



30-39 años



Mayores de 40 años



Coberturas de grupos etarios (1/2) – Personas con al menos una dosis

CC.AA	Vacunados ≥80 años	% ≥80 años*	Vacunados 70-79 años	% 70-79 años*	Vacunados 60-69 años	% 60-69 años*	Vacunados 50-59 años	% 50-59 años*	Vacunados 40-49 años	% 40-49 años*	Vacunados 30-39 años	% 30-39 años*	Vacunados 20-29 años	% 20-29 años*	Vacunados 12-19 años	% 12-19 años*	Total Vacunados con al menos 1 dosis	Población a Vacunar*	% Con al menos 1 dosis sobre Población a Vacunar*	% Con al menos 1 dosis sobre Total Población INE*
Andalucía	434.013	100,0%	653.977	100,0%	928.075	100,0%	1.213.091	95,9%	1.246.788	90,0%	923.870	81,0%	758.952	81,7%	657.376	87,3%	6.816.142	7.451.975	91,5%	80,5%
Aragón	101.245	100,0%	119.253	100,0%	154.475	98,8%	185.846	93,7%	187.495	87,2%	125.046	76,1%	103.252	79,2%	87.623	85,0%	1.064.235	1.185.134	89,8%	80,1%
Asturias	88.948	100,0%	114.345	100,0%	148.153	99,0%	153.140	94,2%	150.569	90,2%	90.869	79,4%	66.525	84,1%	60.453	94,5%	873.002	933.927	93,5%	85,7%
Baleares	51.474	100,0%	79.205	98,4%	110.243	94,0%	150.021	90,5%	166.976	81,0%	125.516	68,9%	96.232	69,8%	73.984	77,5%	853.651	1.034.867	82,5%	72,9%
Canarias	93.029	100,0%	151.362	97,9%	224.354	95,4%	320.464	91,4%	317.514	81,8%	228.761	73,6%	186.647	74,1%	148.384	82,5%	1.670.515	1.960.774	85,2%	76,8%
Cantabria**	42.311	100,0%	55.911	100,0%	76.647	99,1%	84.242	93,6%	87.912	89,9%	54.490	77,3%	40.957	81,1%	39.016	88,7%	481.486	524.127	91,9%	82,6%
Castilla y León	229.316	100,0%	250.465	100,0%	320.334	100,0%	352.613	92,5%	320.002	88,1%	211.183	78,9%	171.641	81,3%	142.184	86,0%	1.997.738	2.176.253	91,8%	83,4%
Castilla - La Mancha	138.117	100,0%	158.351	99,5%	222.214	100,0%	286.083	93,0%	286.560	86,7%	204.702	77,0%	171.606	78,7%	147.766	84,9%	1.615.399	1.808.784	89,3%	79,0%
Cataluña	458.737	100,0%	618.154	97,3%	798.805	95,4%	1.023.770	93,8%	1.124.713	85,4%	771.648	73,9%	629.826	75,1%	523.179	79,7%	5.948.832	6.868.360	86,6%	76,5%
C. Valenciana	297.227	100,0%	434.354	99,2%	569.849	98,1%	714.499	95,0%	751.871	88,3%	507.804	78,3%	422.914	81,9%	368.163	86,7%	4.066.681	4.488.459	90,6%	80,4%
Extremadura	78.254	100,0%	95.911	100,0%	132.830	100,0%	161.428	95,4%	146.150	91,6%	112.870	84,6%	92.874	82,0%	75.873	89,5%	896.190	953.437	94,0%	84,2%
Galicia	242.275	100,0%	291.278	100,0%	345.866	99,7%	390.673	96,3%	407.555	92,0%	262.990	81,3%	198.182	85,8%	167.701	93,2%	2.306.520	2.454.497	94,0%	85,4%
La Rioja	23.362	100,0%	28.660	100,0%	38.023	100,0%	45.361	95,2%	47.458	89,6%	30.929	78,7%	23.847	78,3%	21.655	84,8%	259.295	283.970	91,3%	81,1%
Madrid	373.799	100,0%	510.799	97,1%	688.179	97,8%	938.923	96,5%	1.027.572	88,1%	740.556	78,0%	591.645	79,7%	448.397	81,0%	5.319.870	5.977.937	89,0%	78,5%
Murcia	73.956	100,0%	103.261	100,0%	148.143	100,0%	207.197	97,2%	231.055	90,9%	166.090	79,5%	139.318	80,9%	117.898	83,1%	1.186.918	1.310.137	90,6%	78,5%
Navarra	42.507	100,0%	55.891	100,0%	72.267	97,9%	91.851	95,0%	95.208	88,2%	63.844	78,5%	56.677	83,2%	48.525	86,1%	526.770	581.354	90,6%	79,7%
País Vasco	164.161	100,0%	213.718	100,0%	278.433	99,4%	323.571	95,2%	319.925	88,3%	201.721	77,4%	161.922	80,3%	144.580	85,8%	1.808.031	1.983.943	91,1%	81,4%
Ceuta	2.401	92,2%	3.890	90,1%	7.660	97,5%	10.579	91,5%	11.125	88,0%	9.206	77,4%	9.138	83,3%	8.315	91,1%	62.314	70.965	87,8%	74,0%
Melilla	2.012	85,7%	3.315	88,4%	7.165	91,5%	9.677	85,6%	10.045	83,7%	8.579	70,7%	8.620	71,9%	7.642	79,8%	57.055	70.927	80,4%	65,5%
FF.AA.	32	-	18	-	3.537	-	9.519	-	22.104	-	31.856	-	24.575	-	1.178	-	92.819	-	-	-
Sanidad Exterior	27	-	33	-	221	-	676	-	1.291	-	1.487	-	1.243	-	171	-	5.149	-	-	-
Total España	2.937.203	100,0%	3.942.151	99,5%	5.275.473	98,8%	6.673.224	94,9%	6.959.888	88,2%	4.874.017	78,2%	3.956.593	80,0%	3.290.063	84,6%	37.908.612	42.119.827	90,0%	79,9%

La Población a Vacunar de mayores de 80 años corresponde a la estimación del INE de Julio de 2020. .

*Fuente: datos INE 2020 <https://www.ine.es/jaxi/Tabla.htm?path=/t20/e245/p08/0/&file=02003.px&L=0>

Fuente: REGVACU reportado por CC.AA.

**Datos de Cantabria pendientes de consolidar.

Coberturas de grupos etarios (2/2) – Personas con pauta completa

CC.AA	Vacunados s ≥80 años	% ≥80 años*	Vacunados 70-79 años	% 70-79 años*	Vacunados 60-69 años	% 60-69 años*	Vacunados 50-59 años	% 50-59 años*	Vacunados 40-49 años	% 40-49 años*	Vacunados 30-39 años	% 30-39 años*	Vacunados 20-29 años	% 20-29 años*	Vacunados 12-19 años	% 12-19 años*	Total Vacunados con pauta completa	Población a Vacunar*	% Con pauta completa sobre Población a Vacunar*	% Con pauta completa sobre Total Población INE*
Andalucía	427.552	100,0%	648.832	99,8%	917.765	100,2%	1.199.502	94,8%	1.227.760	88,6%	894.202	78,4%	721.123	77,7%	630.125	83,7%	6.666.861	7.451.975	89,5%	78,8%
Aragón	99.889	100,0%	118.471	99,6%	152.396	97,5%	183.728	92,7%	184.767	86,0%	121.341	73,9%	99.236	76,1%	84.327	81,8%	1.044.155	1.185.134	88,1%	78,5%
Asturias	88.155	100,0%	113.909	100,0%	147.255	98,4%	152.271	93,6%	149.477	89,5%	88.975	77,7%	64.475	81,5%	59.062	92,3%	863.579	933.927	92,5%	84,8%
Baleares	50.844	100,0%	78.741	97,8%	109.179	93,1%	148.241	89,4%	164.339	79,7%	121.114	66,5%	92.094	66,8%	71.566	75,0%	836.118	1.034.867	80,8%	71,4%
Canarias	91.888	100,0%	150.150	97,2%	220.455	93,8%	317.766	90,7%	312.874	80,7%	220.614	71,0%	176.142	70,0%	138.800	77,2%	1.628.689	1.960.774	83,1%	74,8%
Cantabria**	41.845	100,0%	55.687	100,0%	76.208	98,5%	83.652	93,0%	86.927	88,9%	53.353	75,7%	39.630	78,5%	37.637	85,6%	474.939	524.127	90,6%	81,5%
Castilla y León	226.838	100,0%	249.015	100,0%	317.563	99,7%	348.458	91,4%	315.025	86,7%	205.038	76,6%	164.190	77,8%	131.888	79,8%	1.958.015	2.176.253	90,0%	81,8%
Castilla - La Mancha	136.180	100,0%	157.113	98,8%	215.609	98,7%	276.721	90,0%	275.079	83,2%	193.423	72,7%	159.663	73,2%	138.905	79,8%	1.552.693	1.808.784	85,8%	75,9%
Cataluña	452.917	100,0%	614.010	96,7%	786.678	93,9%	1.012.275	92,7%	1.105.647	84,0%	742.327	71,1%	597.587	71,2%	500.032	76,2%	5.811.473	6.868.360	84,6%	74,7%
C. Valenciana	293.128	100,0%	431.642	98,6%	564.243	97,2%	708.957	94,2%	743.315	87,3%	494.722	76,3%	407.197	78,9%	354.099	83,4%	3.997.303	4.488.459	89,1%	79,0%
Extremadura	77.369	100,0%	95.397	100,0%	131.590	105,0%	160.189	94,7%	144.255	90,4%	110.161	82,5%	89.440	78,9%	73.031	86,2%	881.432	953.437	92,4%	82,8%
Galicia	240.647	100,0%	290.036	100,0%	344.540	99,3%	388.507	95,7%	404.430	91,2%	258.637	80,0%	192.713	83,4%	163.405	90,8%	2.282.915	2.454.497	93,0%	84,5%
La Rioja	23.156	100,0%	28.550	100,0%	37.432	99,2%	44.733	93,9%	46.676	88,2%	30.023	76,4%	22.723	74,6%	20.506	80,3%	253.799	283.970	89,4%	79,3%
Madrid	370.797	100,0%	508.573	96,7%	675.612	96,1%	930.837	95,7%	1.006.740	86,3%	712.190	75,0%	561.909	75,7%	430.440	77,8%	5.197.098	5.977.937	86,9%	76,7%
Murcia	72.888	100,0%	101.219	98,4%	145.275	98,9%	204.367	95,8%	225.636	88,8%	159.208	76,2%	131.283	76,2%	112.822	79,5%	1.152.698	1.310.137	88,0%	76,3%
Navarra	42.137	100,0%	55.747	99,9%	71.664	97,0%	91.244	94,4%	94.327	87,3%	62.524	76,9%	54.858	80,5%	47.221	83,7%	519.722	581.354	89,4%	78,6%
País Vasco	161.864	102,5%	212.165	99,6%	273.100	97,5%	320.293	94,2%	315.358	87,1%	195.897	75,2%	156.219	77,5%	140.721	83,5%	1.775.617	1.983.943	89,5%	80,0%
Ceuta	2.377	91,2%	3.856	89,3%	7.516	95,7%	10.417	90,1%	10.824	85,6%	8.706	73,2%	8.305	75,7%	7.235	79,3%	59.236	70.965	83,5%	70,3%
Melilla	1.965	83,7%	3.239	86,4%	6.996	89,4%	9.473	83,8%	9.806	81,7%	8.188	67,5%	7.849	65,4%	7.015	73,3%	54.531	70.927	76,9%	62,6%
FF.AA.	23	-	17	-	3.401	-	8.927	-	20.692	-	29.932	-	22.594	-	1.149	-	86.735	-	-	-
Sanidad Exterior	26	-	32	-	209	-	647	-	1.231	-	1.413	-	1.186	-	155	-	4.899	-	-	-
Total España	2.902.485	100,0%	3.916.401	98,9%	5.204.686	97,5%	6.601.205	93,9%	6.845.185	86,7%	4.711.988	75,6%	3.770.416	76,3%	3.150.141	81,0%	37.102.507	42.119.827	88,1%	78,2%

La Población a Vacunar de mayores de 80 años corresponde a la estimación del INE de Julio de 2020

*Fuente: datos INE 2020 <https://www.ine.es/jaxi/Tabla.htm?path=/t20/e245/p08/0/&file=02003.px&L=0>

Fuente: REGVACU reportado por CC.AA.

**Datos de Cantabria pendientes de consolidar.

Informe de actividad diario. GIV – Gestión Integral de vacunación frente al COVID-19 en España



ESTRATEGIA DE VACUNACIÓN COVID-19 EN ESPAÑA