

# GIV COVID-19

## Gestión integral de la vacunación COVID-19

Informe de actividad

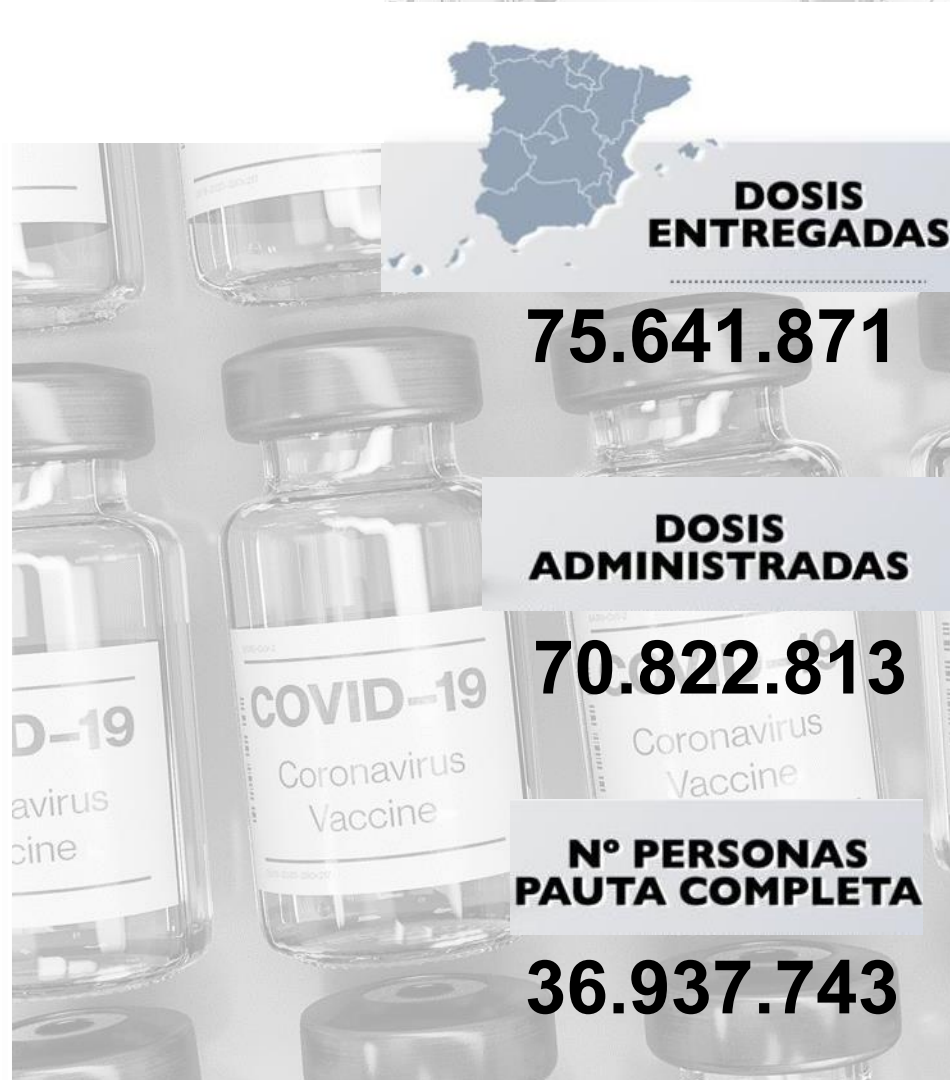
Periodo de los datos: 27/12/2020 - 10/10/2021

Fecha del informe: 11/10/2021

Informe para comunicación



#YoMeVacunoSeguro



## Datos globales agregados (\*)

Dosis adquiridas de Q1 a Q4 <b>141.943.261</b>	Dosis recibidas en España <b>87.395.039</b> 61,6% dosis adquiridas	Dosis entregadas en España <sup>(1)</sup> <b>75.641.871</b> 86,6% dosis recibidas en España	Dosis administradas <b>70.822.813</b> 93,6% dosis entregadas	Nº Personas con al menos 1 dosis <b>37.816.635</b> <b>89,8% población diana**</b> Nº Personas con pauta completa <b>36.937.743</b> <b>87,7% población diana**</b>
---	--	---	--	--

### Distribución por tipo de vacuna

	Dosis adquiridas de Q1 a Q4 <sup>(2)</sup>	Dosis recibidas en España <sup>(3)</sup>	Dosis entregadas en España	Dosis administradas	Nº Personas con al menos 1 dosis	Nº Personas con pauta completa	Dosis adicionales <sup>(4)</sup>
<b>Pfizer / BioNtech</b>	72.215.693	58.123.059	53.616.591	50.083.947 (93,4%)	25.975.334	25.535.314	258.142
<b>Moderna</b>	28.012.919	11.801.000	10.752.760	8.993.883 (83,6%)	4.770.587	4.592.018	86.802
<b>AstraZeneca / Oxford</b>	31.555.649	14.811.980	9.111.010	9.778.287 (100,0%)	5.104.018	4.843.715	-
<b>Janssen</b>	10.159.000	2.659.000	2.161.510	1.966.696 (91,0%)	1.966.696	1.966.696	-
<b>Curevac</b>	-	-	-	-	-	-	-

\*Fuentes: AEMPS y REGVACU (Datos reportados por las CC.AA).

(1) Fuente: AEMPS. No se incluyen 900 dosis destinadas a Ensayos Clínicos. El reparto de dosis se ha realizado de forma equitativa entre CCAA en base a la distribución de los grupos de vacunación definidos en la Estrategia de Vacunación. La cifra de dosis entregadas a las Comunidades y Ciudades Autónomas de los distintos fabricantes se actualizará dos veces por semana, los martes y los viernes. Excepcionalmente, el primer envío de cada fabricante a nuestro país se actualizará en el informe del día posterior a la recepción del mismo. La cifra de dosis entregadas de la vacuna de Pfizer/BioNtech está calculada teniendo en cuenta cinco dosis por vial hasta el día 24/01/2021. A partir de este día se contabilizan 6 dosis por vial. La compañía ha modificado la ficha técnica, estableciendo la posibilidad de extraer una sexta dosis por vial en determinadas circunstancias.

(2) La distribución de las dosis adquiridas de AstraZeneca para el 3er trimestre (Q3) no ha sido aún confirmadas por el fabricante.

(3) incluye dosis adelantadas de Q4 entregadas en Q3 y dosis adquiridas a otros países

\*\* Fuente: datos INE 2020: <https://www.ine.es/jaxi/Tabla.htm?path=/t20/e245/p08/0/&file=02003.px&L=0>. La población diana corresponde a la población INE con al menos 12 años

(4) La cifra de personas con dosis adicionales contempla las terceras dosis administradas a personas con condición de alto riesgo y personas que viven en residencias.

# Dosis entregadas y administradas por tipo de vacuna

	Dosis entregadas Pfizer <sup>(1)</sup>	Dosis entregadas Moderna <sup>(1)</sup>	Dosis entregadas AstraZeneca <sup>(1)</sup>	Dosis entregadas Janssen <sup>(1)</sup>	Dosis entregadas Total <sup>(1)</sup>	Dosis administradas Total <sup>(2)</sup>	% sobre entregadas <sup>(3)</sup>	Nº Personas con al menos 1 dosis	Nº Personas con pauta completa	Nº Personas con dosis adicionales <sup>(4)</sup>	Fecha de la última vacuna registrada <sup>(2)</sup>
Andalucía	9.434.970	2.019.500	1.528.900	333.500	<b>13.316.870</b>	<b>12.777.502</b>	95,9%	6.805.551	6.644.496	45.335	10/10/2021
Aragón	1.531.845	275.200	265.100	64.700	<b>2.136.845</b>	<b>1.992.241</b>	93,2%	1.062.504	1.040.737	15.267	10/10/2021
Asturias	1.224.725	162.000	220.900	43.000	<b>1.650.625</b>	<b>1.668.057</b>	101,1%	872.556	862.225	7.221	08/10/2021
Baleares	1.272.150	305.100	256.400	57.600	<b>1.891.250</b>	<b>1.588.647</b>	84,0%	850.545	831.763	0	10/10/2021
Canarias	2.358.690	574.700	455.800	133.650	<b>3.522.840</b>	<b>3.127.927</b>	88,8%	1.666.350	1.621.153	10.107	10/10/2021
Cantabria	727.305	114.900	125.200	22.200	<b>989.605</b>	<b>915.636</b>	92,5%	480.543	473.152	5.874	10/10/2021
Castilla y León	2.916.525	412.400	481.200	102.200	<b>3.912.325</b>	<b>3.783.498</b>	96,7%	1.995.057	1.951.872	62.850	09/10/2021
Castilla - La Mancha	2.330.505	446.800	394.900	95.075	<b>3.267.280</b>	<b>3.009.180</b>	92,1%	1.612.041	1.547.454	16.976	10/10/2021
Cataluña	8.368.460	1.604.900	1.514.300	375.750	<b>11.863.410</b>	<b>11.052.966</b>	93,2%	5.925.400	5.772.947	55.468	10/10/2021
C. Valenciana	5.797.540	1.213.650	863.900	213.450	<b>8.088.540</b>	<b>7.612.527</b>	94,1%	4.057.045	3.979.900	30.403	09/10/2021
Extremadura	1.226.825	218.200	186.000	51.750	<b>1.682.775</b>	<b>1.699.453</b>	101,0%	894.915	879.005	14.745	10/10/2021
Galicia	3.155.029	507.400	573.400	122.700	<b>4.358.529</b>	<b>4.394.101</b>	100,8%	2.304.210	2.276.161	23.335	09/10/2021
La Rioja	374.465	67.600	53.300	15.200	<b>510.565</b>	<b>476.984</b>	93,4%	258.126	252.545	1.603	08/10/2021
Madrid	7.637.679	1.645.800	1.220.900	321.450	<b>10.825.829</b>	<b>9.794.839</b>	90,5%	5.304.386	5.170.450	36.688	10/10/2021
Murcia	1.687.865	398.000	253.010	68.300	<b>2.407.175</b>	<b>2.209.500</b>	91,8%	1.183.762	1.146.948	3.457	08/10/2021
Navarra	734.325	151.500	136.600	23.750	<b>1.046.175</b>	<b>975.658</b>	93,3%	524.978	515.509	3.008	10/10/2021
País Vasco	2.597.220	526.100	444.200	101.300	<b>3.668.820</b>	<b>3.350.920</b>	91,3%	1.802.396	1.767.597	12.190	10/10/2021
Ceuta	95.580	22.400	18.100	4.150	<b>140.230</b>	<b>112.996</b>	80,6%	61.967	58.569	417	08/10/2021
Melilla	96.750	23.500	15.100	5.750	<b>141.100</b>	<b>100.982</b>	71,6%	56.753	54.058	0	06/10/2021
Fuerzas Armadas	48.138	58.300	103.800	2.000	<b>212.238</b>	<b>172.708</b>	81,4%	92.627	86.604	0	08/10/2021
Sanidad Exterior	0	4.810	0	4.035	<b>8.845</b>	<b>6.491</b>	73,4%	4.923	4.598	0	08/10/2021
<b>Totales</b>	<b>53.616.591</b>	<b>10.752.760</b>	<b>9.111.010</b>	<b>2.161.510</b>	<b>75.641.871</b>	<b>70.822.813</b>	<b>93,6%</b>	<b>37.816.635</b>	<b>36.937.743</b>	<b>344.944</b>	

(1) Fuente: AEMPS. El reparto de dosis se ha realizado de forma equitativa entre CCAA en base a la distribución de los grupos de vacunación definidos en la Estrategia de Vacunación.

La cifra de dosis entregadas a las Comunidades y Ciudades Autónomas de los distintos fabricantes se actualizará dos veces por semana, los martes y los viernes. Excepcionalmente, el primer envío de cada fabricante a nuestro país se actualizará en el informe del día posterior a aquel en el que dicho envío sea recibido. La cifra de dosis entregadas de la vacuna de Pfizer/BioNTech está calculada teniendo en cuenta cinco dosis por vial hasta el día 24/01/2021. A partir de este día se contabilizan 6 dosis por vial. La compañía ha modificado la ficha técnica, estableciendo la posibilidad de extraer una sexta dosis por vial en determinadas circunstancias.

(2) Fuente: REGVACU reportado por CC. AA.

(3) Para los cálculos de los porcentajes es necesario considerar la capacidad de administrar hasta 6 dosis por vial y la fecha de actualización de los datos de las dosis entregadas, según se indica en la nota número 1.

(4) La cifra de personas con dosis adicionales contempla las terceras dosis administradas a personas con condición de alto riesgo y personas que viven en residencias.

# Cobertura de población diana vacunada (mayor 12 años) por CC.AA

	Población a vacunar Mayor de 12 años <sup>(1)</sup>	Nº Personas con al menos 1 dosis	% Personas con al menos 1 dosis	Nº Personas con pauta completa	% Personas con pauta completa*	Fecha de la última vacuna registrada <sup>(2)</sup>
Andalucía	7.451.975	6.805.551	91,3%	6.644.496	89,2%	10/10/2021
Aragón	1.185.134	1.062.504	89,7%	1.040.737	87,8%	10/10/2021
Asturias	933.927	872.556	93,4%	862.225	92,3%	08/10/2021
Baleares	1.034.867	850.545	82,2%	831.763	80,4%	10/10/2021
Canarias	1.960.774	1.666.350	85,0%	1.621.153	82,7%	10/10/2021
Cantabria	524.127	480.543	91,7%	473.152	90,3%	10/10/2021
Castilla y León	2.176.253	1.995.057	91,7%	1.951.872	89,7%	09/10/2021
Castilla - La Mancha	1.808.784	1.612.041	89,1%	1.547.454	85,6%	10/10/2021
Cataluña	6.868.360	5.925.400	86,3%	5.772.947	84,1%	10/10/2021
C. Valenciana	4.488.459	4.057.045	90,4%	3.979.900	88,7%	09/10/2021
Extremadura	953.437	894.915	93,9%	879.005	92,2%	10/10/2021
Galicia	2.454.497	2.304.210	93,9%	2.276.161	92,7%	09/10/2021
La Rioja	283.970	258.126	90,9%	252.545	88,9%	08/10/2021
Madrid	5.977.937	5.304.386	88,7%	5.170.450	86,5%	10/10/2021
Murcia	1.310.137	1.183.762	90,4%	1.146.948	87,5%	08/10/2021
Navarra	581.354	524.978	90,3%	515.509	88,7%	10/10/2021
País Vasco	1.983.943	1.802.396	90,8%	1.767.597	89,1%	10/10/2021
Ceuta	70.965	61.967	87,3%	58.569	82,5%	08/10/2021
Melilla	70.927	56.753	80,0%	54.058	76,2%	06/10/2021
Fuerzas Armadas	-	92.627	-	86.604	-	08/10/2021
Sanidad Exterior	-	4.923	-	4.598	-	08/10/2021
<b>Totales</b>	<b>42.119.827</b>	<b>37.816.635</b>	<b>89,8%</b>	<b>36.937.743</b>	<b>87,7%</b>	

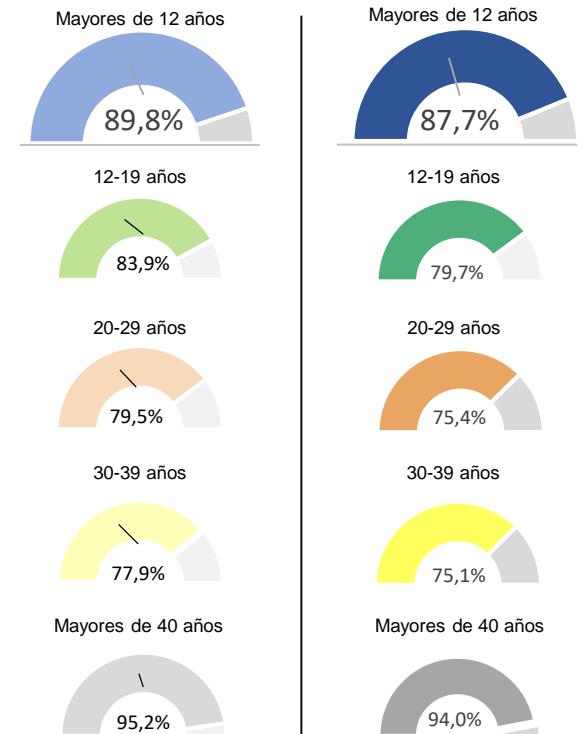
Fuente: REGVACU. Datos reportados por las CC.AA

(1) Fuente: datos INE 2020 <https://www.ine.es/jaxi/Tabla.htm?path=/t20/e245/p08/10/&file=02003.px&L=0>

(2) Fuente: REGVACU reportado por CC.AA.

## Detalle de Coberturas por Grupos Etarios Prioritarios

Personas con al menos 1 dosis | Personas con pauta completa



# Coberturas de grupos etarios (1/2) – Personas con al menos una dosis

CC.AA	Vacunados ≥80 años	% ≥80 años*	Vacunados 70-79 años	% 70-79 años*	Vacunados 60-69 años	% 60-69 años*	Vacunados 50-59 años	% 50-59 años*	Vacunados 40-49 años	% 40-49 años*	Vacunados 30-39 años	% 30-39 años*	Vacunados 20-29 años	% 20-29 años*	Vacunados 12-19 años	% 12-19 años*	Total Vacunados con al menos 1 dosis	Población a Vacunar*	% Con al menos 1 dosis sobre Población a Vacunar*	% Con al menos 1 dosis sobre Total Población INE*
Andalucía	433.977	100,0%	653.896	100,0%	927.690	100,0%	1.212.360	95,8%	1.245.323	89,9%	921.741	80,8%	756.145	81,4%	654.419	86,9%	6.805.551	7.451.975	91,3%	80,4%
Aragón	101.226	100,0%	119.229	100,0%	154.396	98,7%	185.698	93,7%	187.215	87,1%	124.673	75,9%	102.809	78,8%	87.258	84,6%	1.062.504	1.185.134	89,7%	79,9%
Asturias	88.925	100,0%	114.330	100,0%	148.129	99,0%	153.112	94,1%	150.518	90,1%	90.763	79,3%	66.412	83,9%	60.367	94,3%	872.556	933.927	93,4%	85,6%
Baleares	51.450	100,0%	79.156	98,3%	110.092	93,9%	149.660	90,3%	166.543	80,8%	124.736	68,5%	95.388	69,2%	73.520	77,0%	850.545	1.034.867	82,2%	72,6%
Canarias	92.964	100,0%	151.275	97,9%	224.161	95,4%	320.148	91,3%	316.986	81,7%	227.955	73,3%	185.566	73,7%	147.295	81,9%	1.666.350	1.960.774	85,0%	76,6%
Cantabria	42.306	100,0%	55.903	100,0%	76.615	99,1%	84.179	93,6%	87.801	89,8%	54.333	77,1%	40.711	80,6%	38.695	88,0%	480.543	524.127	91,7%	82,4%
Castilla y León	229.304	100,0%	250.427	100,0%	320.233	100,0%	352.375	92,4%	319.682	88,0%	210.714	78,7%	170.913	81,0%	141.409	85,5%	1.995.057	2.176.253	91,7%	83,3%
Castilla - La Mancha	138.091	100,0%	158.309	99,5%	222.100	100,0%	285.899	93,0%	286.238	86,6%	204.138	76,8%	170.700	78,3%	146.566	84,2%	1.612.041	1.808.784	89,1%	78,8%
Cataluña	458.642	100,0%	617.997	97,3%	798.280	95,3%	1.022.600	93,7%	1.122.208	85,2%	766.764	73,4%	621.797	74,1%	517.112	78,8%	5.925.400	6.868.360	86,3%	76,2%
C. Valenciana	297.179	100,0%	434.243	99,2%	569.544	98,1%	714.134	94,9%	751.179	88,2%	506.496	78,1%	420.666	81,5%	363.604	85,6%	4.057.045	4.488.459	90,4%	80,2%
Extremadura	78.247	100,0%	95.904	100,0%	132.790	100,0%	161.380	95,4%	146.080	91,6%	112.725	84,5%	92.496	81,6%	75.293	88,8%	894.915	953.437	93,9%	84,1%
Galicia	242.211	100,0%	291.230	100,0%	345.680	99,6%	390.470	96,2%	407.238	91,9%	262.534	81,2%	197.690	85,6%	167.157	92,9%	2.304.210	2.454.497	93,9%	85,3%
La Rioja	23.359	100,0%	28.658	100,0%	37.998	100,0%	45.308	95,1%	47.379	89,5%	30.722	78,1%	23.471	77,1%	21.231	83,2%	258.126	283.970	90,9%	80,7%
Madrid	373.715	100,0%	510.601	97,1%	687.569	97,8%	937.859	96,4%	1.025.361	87,9%	736.899	77,6%	587.223	79,1%	445.159	80,4%	5.304.386	5.977.937	88,7%	78,2%
Murcia	73.943	100,0%	103.227	100,0%	148.045	100,0%	207.012	97,1%	230.632	90,7%	165.199	79,0%	138.511	80,4%	117.193	82,6%	1.183.762	1.310.137	90,4%	78,3%
Navarra	42.498	100,0%	55.883	100,0%	72.159	97,7%	91.448	94,6%	95.055	88,0%	63.623	78,2%	56.311	82,7%	48.001	85,1%	524.978	581.354	90,3%	79,4%
País Vasco	164.146	100,0%	213.681	100,0%	278.337	99,4%	323.267	95,1%	319.380	88,2%	200.749	77,1%	160.158	79,5%	142.678	84,6%	1.802.396	1.983.943	90,8%	81,2%
Ceuta	2.397	92,0%	3.888	90,0%	7.644	97,3%	10.557	91,4%	11.092	87,7%	9.136	76,8%	9.028	82,3%	8.225	90,1%	61.967	70.965	87,3%	73,6%
Melilla	2.009	85,5%	3.313	88,4%	7.151	91,4%	9.655	85,5%	10.008	83,4%	8.529	70,3%	8.517	71,0%	7.571	79,1%	56.753	70.927	80,0%	65,2%
FF.AA.	32	-	18	-	3.531	-	9.507	-	21.991	-	31.822	-	24.554	-	1.172	-	92.627	-	-	-
Sanidad Exterior	26	-	33	-	215	-	648	-	1.236	-	1.406	-	1.190	-	169	-	4.923	-	-	-
<b>Total España</b>	<b>2.936.647</b>	<b>100,0%</b>	<b>3.941.201</b>	<b>99,5%</b>	<b>5.272.359</b>	<b>98,8%</b>	<b>6.667.276</b>	<b>94,8%</b>	<b>6.949.145</b>	<b>88,1%</b>	<b>4.855.657</b>	<b>77,9%</b>	<b>3.930.256</b>	<b>79,5%</b>	<b>3.264.094</b>	<b>83,9%</b>	<b>37.816.635</b>	<b>42.119.827</b>	<b>89,8%</b>	<b>79,7%</b>

La Población a Vacunar de mayores de 80 años corresponde a la estimación del INE de Julio de 2020. .

\*Fuente: datos INE 2020 <https://www.ine.es/jaxi/Tabla.htm?path=/t20/e245/p08/i0/&file=02003.px&L=0>

Fuente: REGVACU reportado por CC.AA.

## Coberturas de grupos etarios (2/2) – Personas con pauta completa

CC.AA	Vacunados s ≥80 años	% ≥80 años*	Vacunados 70-79 años	% 70-79 años*	Vacunados 60-69 años	% 60-69 años*	Vacunados 50-59 años	% 50-59 años*	Vacunados 40-49 años	% 40-49 años*	Vacunados 30-39 años	% 30-39 años*	Vacunados 20-29 años	% 20-29 años*	Vacunados 12-19 años	% 12-19 años*	Total Vacunados con pauta completa	Población a Vacunar*	% Con pauta completa sobre Población a Vacunar*	% Con pauta completa sobre Total Población INE*
Andalucía	427.457	100,0%	648.562	99,7%	916.846	100,1%	1.198.331	94,7%	1.225.181	88,5%	890.041	78,1%	715.432	77,0%	622.646	82,7%	6.644.496	7.451.975	89,2%	78,5%
Aragón	99.861	100,0%	118.416	99,5%	152.265	97,4%	183.484	92,5%	184.323	85,8%	120.588	73,4%	98.374	75,4%	83.426	80,9%	1.040.737	1.185.134	87,8%	78,3%
Asturias	88.126	100,0%	113.887	100,0%	147.168	98,3%	152.180	93,6%	149.324	89,4%	88.723	77,5%	64.161	81,1%	58.656	91,7%	862.225	933.927	92,3%	84,6%
Baleares	50.820	100,0%	78.681	97,7%	109.034	93,0%	147.943	89,2%	163.588	79,3%	119.838	65,8%	90.933	65,9%	70.926	74,3%	831.763	1.034.867	80,4%	71,0%
Canarias	91.755	100,0%	150.027	97,1%	220.058	93,6%	317.205	90,5%	311.994	80,4%	219.098	70,5%	174.320	69,2%	136.696	76,0%	1.621.153	1.960.774	82,7%	74,5%
Cantabria	41.838	100,0%	55.673	100,0%	76.144	98,4%	83.571	92,9%	86.756	88,7%	53.073	75,3%	39.189	77,6%	36.908	84,0%	473.152	524.127	90,3%	81,2%
Castilla y León	226.800	100,0%	248.920	100,0%	317.270	99,6%	348.082	91,3%	314.424	86,5%	204.026	76,2%	162.669	77,1%	129.681	78,4%	1.951.872	2.176.253	89,7%	81,5%
Castilla - La Mancha	136.153	100,0%	157.058	98,7%	215.364	98,6%	276.481	89,9%	274.635	83,1%	192.594	72,4%	158.299	72,6%	136.870	78,7%	1.547.454	1.808.784	85,6%	75,7%
Cataluña	452.723	100,0%	613.766	96,6%	785.626	93,8%	1.010.525	92,6%	1.101.744	83,7%	733.298	70,2%	586.683	69,9%	488.582	74,5%	5.772.947	6.868.360	84,1%	74,2%
C. Valenciana	293.032	100,0%	431.439	98,5%	563.344	97,0%	708.178	94,1%	741.853	87,1%	491.904	75,8%	403.222	78,1%	346.928	81,7%	3.979.900	4.488.459	88,7%	78,7%
Extremadura	77.344	100,0%	95.376	100,0%	131.493	104,9%	160.098	94,6%	144.100	90,3%	109.798	82,3%	88.707	78,3%	72.089	85,1%	879.005	953.437	92,2%	82,6%
Galicia	240.560	100,0%	289.901	100,0%	344.048	99,2%	387.966	95,6%	403.379	91,0%	257.343	79,6%	191.390	82,9%	161.574	89,8%	2.276.161	2.454.497	92,7%	84,2%
La Rioja	23.151	100,0%	28.540	100,0%	37.409	99,2%	44.685	93,8%	46.589	88,0%	29.802	75,8%	22.344	73,4%	20.025	78,4%	252.545	283.970	88,9%	78,9%
Madrid	370.678	100,0%	508.330	96,6%	674.753	95,9%	929.374	95,5%	1.003.325	86,1%	706.415	74,4%	554.528	74,7%	423.047	76,4%	5.170.450	5.977.937	86,5%	76,3%
Murcia	72.834	100,0%	101.160	98,3%	145.088	98,8%	204.082	95,7%	224.919	88,5%	157.783	75,5%	129.795	75,4%	111.287	78,4%	1.146.948	1.310.137	87,5%	75,9%
Navarra	42.104	100,0%	55.722	99,9%	71.477	96,8%	90.523	93,6%	93.606	86,7%	61.824	76,0%	53.942	79,2%	46.311	82,1%	515.509	581.354	88,7%	78,0%
País Vasco	161.839	102,5%	212.123	99,6%	272.908	97,4%	319.920	94,1%	314.604	86,9%	194.476	74,6%	153.627	76,2%	138.100	81,9%	1.767.597	1.983.943	89,1%	79,6%
Ceuta	2.375	91,2%	3.855	89,3%	7.493	95,4%	10.365	89,7%	10.770	85,2%	8.597	72,3%	8.129	74,1%	6.985	76,5%	58.569	70.965	82,5%	69,6%
Melilla	1.961	83,5%	3.235	86,3%	6.976	89,1%	9.450	83,6%	9.761	81,3%	8.115	66,9%	7.713	64,3%	6.847	71,5%	54.058	70.927	76,2%	62,1%
FF.AA.	23	-	17	-	3.397	-	8.917	-	20.646	-	29.897	-	22.561	-	1.146	-	86.604	-	-	-
Sanidad Exterior	25	-	32	-	205	-	619	-	1.165	-	1.298	-	1.106	-	148	-	4.598	-	-	-
<b>Total España</b>	<b>2.901.459</b>	<b>100,0%</b>	<b>3.914.720</b>	<b>98,9%</b>	<b>5.198.366</b>	<b>97,4%</b>	<b>6.591.979</b>	<b>93,7%</b>	<b>6.826.686</b>	<b>86,5%</b>	<b>4.678.531</b>	<b>75,1%</b>	<b>3.727.124</b>	<b>75,4%</b>	<b>3.098.878</b>	<b>79,7%</b>	<b>36.937.743</b>	<b>42.119.827</b>	<b>87,7%</b>	<b>77,8%</b>



# **ESTRATEGIA DE VACUNACIÓN COVID-19 EN ESPAÑA**