

GIV COVID-19

Gestión integral de la vacunación COVID-19

Informe de actividad

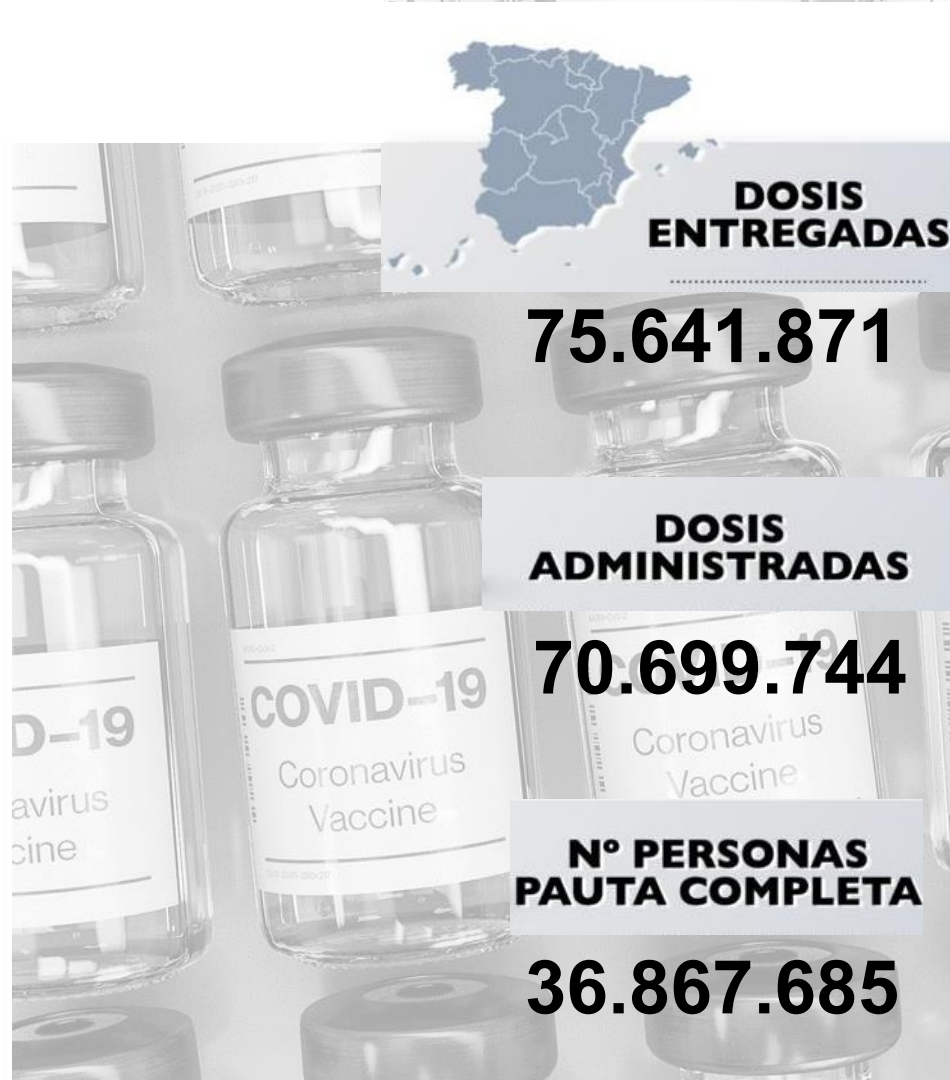
Periodo de los datos: 27/12/2020 - 07/10/2021

Fecha del informe: 08/10/2021

Informe para comunicación



#YoMeVacunoSeguro



Datos globales agregados (*)

Dosis adquiridas de Q1 a Q4 141.943.261	Dosis recibidas en España 87.395.039 61,6% dosis adquiridas	Dosis entregadas en España ⁽¹⁾ 75.641.871 86,6% dosis recibidas en España	Dosis administradas 70.699.744 93,5% dosis entregadas	Nº Personas con al menos 1 dosis 37.788.299 89,7% población diana** Nº Personas con pauta completa 36.867.685 87,5% población diana**
---	--	---	--	--

Distribución por tipo de vacuna

	Dosis adquiridas de Q1 a Q4 ⁽²⁾	Dosis recibidas en España ⁽³⁾	Dosis entregadas en España	Dosis administradas	Nº Personas con al menos 1 dosis	Nº Personas con pauta completa	Dosis adicionales ⁽⁴⁾
Pfizer / BioNtech	72.215.693	58.123.059	53.616.591	50.008.092 (93,3%)	25.952.608	25.481.030	240.369
Moderna	28.012.919	11.801.000	10.752.760	8.948.489 (83,2%)	4.766.247	4.577.851	54.539
AstraZeneca / Oxford	31.555.649	14.811.980	9.111.010	9.777.665 (100,0%)	5.103.946	4.843.306	-
Janssen	10.159.000	2.659.000	2.161.510	1.965.498 (90,9%)	1.965.498	1.965.498	-
Curevac	-	-	-	-	-	-	-

*Fuentes: AEMPS y REGVACU (Datos reportados por las CC.AA).

(1) Fuente: AEMPS. No se incluyen 900 dosis destinadas a Ensayos Clínicos. El reparto de dosis se ha realizado de forma equitativa entre CCAA en base a la distribución de los grupos de vacunación definidos en la Estrategia de Vacunación. La cifra de dosis entregadas a las Comunidades y Ciudades Autónomas de los distintos fabricantes se actualizará dos veces por semana, los martes y los viernes. Excepcionalmente, el primer envío de cada fabricante a nuestro país se actualizará en el informe del día posterior a la recepción del mismo. La cifra de dosis entregadas de la vacuna de Pfizer/BioNtech está calculada teniendo en cuenta cinco dosis por vial hasta el día 24/01/2021. A partir de este día se contabilizan 6 dosis por vial. La compañía ha modificado la ficha técnica, estableciendo la posibilidad de extraer una sexta dosis por vial en determinadas circunstancias.

(2) La distribución de las dosis adquiridas de AstraZeneca para el 3er trimestre (Q3) no ha sido aún confirmadas por el fabricante.

(3) incluye dosis adelantadas de Q4 entregadas en Q3 y dosis adquiridas a otros países

** Fuente: datos INE 2020: <https://www.ine.es/jaxi/Tabla.htm?path=/t20/e245/p08/0/&file=02003.px&L=0>. La población diana corresponde a la población INE con al menos 12 años

(4) La cifra de personas con dosis adicionales contempla las terceras dosis administradas a personas con condición de alto riesgo y personas que viven en residencias.

Dosis entregadas y administradas por tipo de vacuna

	Dosis entregadas Pfizer ⁽¹⁾	Dosis entregadas Moderna ⁽¹⁾	Dosis entregadas AstraZeneca ⁽¹⁾	Dosis entregadas Janssen ⁽¹⁾	Dosis entregadas Total ⁽¹⁾	Dosis administradas Total ⁽²⁾	% sobre entregadas ⁽³⁾	Nº Personas con al menos 1 dosis	Nº Personas con pauta completa	Nº Personas con dosis adicionales ⁽⁴⁾	Fecha de la última vacuna registrada ⁽²⁾
Andalucía	9.434.970	2.019.500	1.528.900	333.500	13.316.870	12.768.263	95,9%	6.802.267	6.625.656	44.612	07/10/2021
Aragón	1.531.845	275.200	265.100	64.700	2.136.845	1.991.241	93,2%	1.062.254	1.040.171	14.972	07/10/2021
Asturias	1.224.725	162.000	220.900	43.000	1.650.625	1.665.609	100,9%	871.936	861.126	6.354	07/10/2021
Baleares	1.272.150	305.100	256.400	57.600	1.891.250	1.587.474	83,9%	850.017	830.974	0	07/10/2021
Canarias	2.358.690	574.700	455.800	133.650	3.522.840	3.125.698	88,7%	1.665.475	1.619.778	9.730	07/10/2021
Cantabria	727.305	114.900	125.200	22.200	989.605	914.147	92,4%	480.336	471.933	5.584	07/10/2021
Castilla y León	2.916.525	412.400	481.200	102.200	3.912.325	3.750.626	95,9%	1.994.354	1.951.003	31.212	07/10/2021
Castilla - La Mancha	2.330.505	446.800	394.900	95.075	3.267.280	3.005.154	92,0%	1.610.932	1.545.853	15.321	07/10/2021
Cataluña	8.368.460	1.604.900	1.514.300	375.750	11.863.410	11.033.958	93,0%	5.918.606	5.756.291	53.660	07/10/2021
C. Valenciana	5.797.540	1.213.650	863.900	213.450	8.088.540	7.608.972	94,1%	4.056.374	3.978.198	29.024	07/10/2021
Extremadura	1.226.825	218.200	186.000	51.750	1.682.775	1.698.373	100,9%	894.793	878.658	14.065	07/10/2021
Galicia	3.155.029	507.400	573.400	122.700	4.358.529	4.391.154	100,7%	2.303.155	2.274.317	23.045	07/10/2021
La Rioja	374.465	67.600	53.300	15.200	510.565	476.718	93,4%	258.105	252.499	1.401	07/10/2021
Madrid	7.637.679	1.645.800	1.220.900	321.450	10.825.829	9.758.710	90,1%	5.294.682	5.150.486	28.044	07/10/2021
Murcia	1.687.865	398.000	253.010	68.300	2.407.175	2.208.387	91,7%	1.183.214	1.146.295	3.388	07/10/2021
Navarra	734.325	151.500	136.600	23.750	1.046.175	974.363	93,1%	524.387	514.552	3.008	07/10/2021
País Vasco	2.597.220	526.100	444.200	101.300	3.668.820	3.347.925	91,3%	1.801.288	1.766.156	11.080	07/10/2021
Ceuta	95.580	22.400	18.100	4.150	140.230	112.830	80,5%	61.865	58.504	408	07/10/2021
Melilla	96.750	23.500	15.100	5.750	141.100	100.982	71,6%	56.753	54.058	0	06/10/2021
Fuerzas Armadas	48.138	58.300	103.800	2.000	212.238	172.709	81,4%	92.623	86.610	0	07/10/2021
Sanidad Exterior	0	4.810	0	4.035	8.845	6.451	72,9%	4.883	4.567	0	07/10/2021
Totales	53.616.591	10.752.760	9.111.010	2.161.510	75.641.871	70.699.744	93,5%	37.788.299	36.867.685	294.908	

(1) Fuente: AEMPS. El reparto de dosis se ha realizado de forma equitativa entre CCAA en base a la distribución de los grupos de vacunación definidos en la Estrategia de Vacunación.

La cifra de dosis entregadas a las Comunidades y Ciudades Autónomas de los distintos fabricantes se actualizará dos veces por semana, los martes y los viernes. Excepcionalmente, el primer envío de cada fabricante a nuestro país se actualizará en el informe del día posterior a aquel en el que dicho envío sea recibido. La cifra de dosis entregadas de la vacuna de Pfizer/BioNTech está calculada teniendo en cuenta cinco dosis por vial hasta el día 24/01/2021. A partir de este día se contabilizan 6 dosis por vial. La compañía ha modificado la ficha técnica, estableciendo la posibilidad de extraer una sexta dosis por vial en determinadas circunstancias.

(2) Fuente: REGVACU reportado por CC. AA.

(3) Para los cálculos de los porcentajes es necesario considerar la capacidad de administrar hasta 6 dosis por vial y la fecha de actualización de los datos de las dosis entregadas, según se indica en la nota número 1.

(4) La cifra de personas con dosis adicionales contempla las terceras dosis administradas a personas con condición de alto riesgo y personas que viven en residencias.

Cobertura de población diana vacunada (mayor 12 años) por CC.AA

	Población a vacunar Mayor de 12 años ⁽¹⁾	Nº Personas con al menos 1 dosis	% Personas con al menos 1 dosis	Nº Personas con pauta completa	% Personas con pauta completa*	Fecha de la última vacuna registrada ⁽²⁾
Andalucía	7.451.975	6.802.267	91,3%	6.625.656	88,9%	07/10/2021
Aragón	1.185.134	1.062.254	89,6%	1.040.171	87,8%	07/10/2021
Asturias	933.927	871.936	93,4%	861.126	92,2%	07/10/2021
Baleares	1.034.867	850.017	82,1%	830.974	80,3%	07/10/2021
Canarias	1.960.774	1.665.475	84,9%	1.619.778	82,6%	07/10/2021
Cantabria	524.127	480.336	91,6%	471.933	90,0%	07/10/2021
Castilla y León	2.176.253	1.994.354	91,6%	1.951.003	89,6%	07/10/2021
Castilla - La Mancha	1.808.784	1.610.932	89,1%	1.545.853	85,5%	07/10/2021
Cataluña	6.868.360	5.918.606	86,2%	5.756.291	83,8%	07/10/2021
C. Valenciana	4.488.459	4.056.374	90,4%	3.978.198	88,6%	07/10/2021
Extremadura	953.437	894.793	93,8%	878.658	92,2%	07/10/2021
Galicia	2.454.497	2.303.155	93,8%	2.274.317	92,7%	07/10/2021
La Rioja	283.970	258.105	90,9%	252.499	88,9%	07/10/2021
Madrid	5.977.937	5.294.682	88,6%	5.150.486	86,2%	07/10/2021
Murcia	1.310.137	1.183.214	90,3%	1.146.295	87,5%	07/10/2021
Navarra	581.354	524.387	90,2%	514.552	88,5%	07/10/2021
País Vasco	1.983.943	1.801.288	90,8%	1.766.156	89,0%	07/10/2021
Ceuta	70.965	61.865	87,2%	58.504	82,4%	07/10/2021
Melilla	70.927	56.753	80,0%	54.058	76,2%	06/10/2021
Fuerzas Armadas	-	92.623	-	86.610	-	07/10/2021
Sanidad Exterior	-	4.883	-	4.567	-	07/10/2021
Totales	42.119.827	37.788.299	89,7%	36.867.685	87,5%	

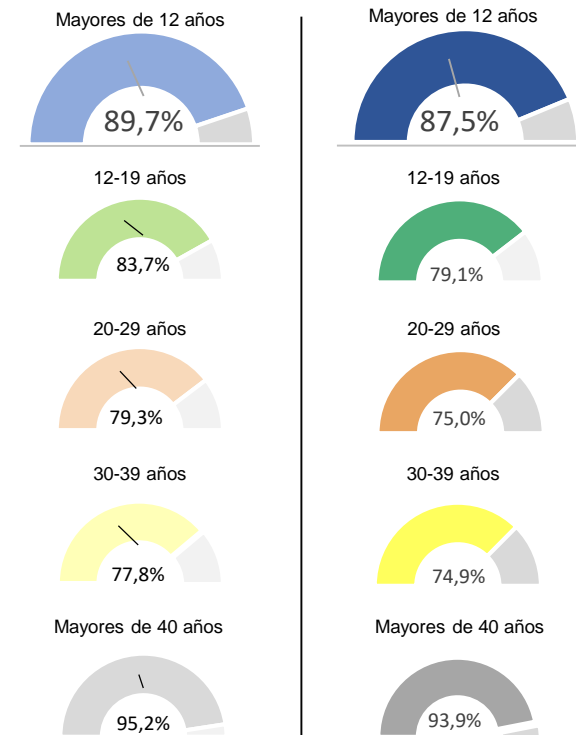
Fuente: REGVACU. Datos reportados por las CC.AA

(1) Fuente: datos INE 2020 <https://www.ine.es/jaxi/Tabla.htm?path=/t20/e245/p08/10/&file=02003.px&L=0>

(2) Fuente: REGVACU reportado por CC.AA.

Detalle de Coberturas por Grupos Etarios Prioritarios

Personas con al menos 1 dosis | Personas con pauta completa



Coberturas de grupos etarios (1/2) – Personas con al menos una dosis

CC.AA	Vacunados ≥80 años	% ≥80 años*	Vacunados 70-79 años	% 70-79 años*	Vacunados 60-69 años	% 60-69 años*	Vacunados 50-59 años	% 50-59 años*	Vacunados 40-49 años	% 40-49 años*	Vacunados 30-39 años	% 30-39 años*	Vacunados 20-29 años	% 20-29 años*	Vacunados 12-19 años	% 12-19 años*	Total Vacunados con al menos 1 dosis	Población a Vacunar*	% Con al menos 1 dosis sobre Población a Vacunar*	% Con al menos 1 dosis sobre Total Población INE*
Andalucía	433.968	100,0%	653.871	100,0%	927.568	100,0%	1.212.081	95,8%	1.244.890	89,9%	921.032	80,8%	755.326	81,3%	653.531	86,8%	6.802.267	7.451.975	91,3%	80,4%
Aragón	101.223	100,0%	119.224	100,0%	154.389	98,7%	185.670	93,6%	187.166	87,1%	124.622	75,9%	102.761	78,8%	87.199	84,6%	1.062.254	1.185.134	89,6%	79,9%
Asturias	88.915	100,0%	114.320	100,0%	148.090	99,0%	153.048	94,1%	150.422	90,1%	90.658	79,2%	66.242	83,7%	60.241	94,1%	871.936	933.927	93,4%	85,6%
Baleares	51.449	100,0%	79.152	98,3%	110.079	93,9%	149.631	90,2%	166.459	80,7%	124.599	68,4%	95.242	69,0%	73.406	76,9%	850.017	1.034.867	82,1%	72,6%
Canarias	92.955	100,0%	151.262	97,9%	224.138	95,3%	320.104	91,3%	316.880	81,7%	227.787	73,3%	185.286	73,6%	147.063	81,8%	1.665.475	1.960.774	84,9%	76,5%
Cantabria	42.306	100,0%	55.902	100,0%	76.608	99,0%	84.168	93,6%	87.784	89,8%	54.298	77,0%	40.659	80,5%	38.611	87,8%	480.336	524.127	91,6%	82,4%
Castilla y León	229.297	100,0%	250.423	100,0%	320.206	100,0%	352.340	92,4%	319.601	88,0%	210.583	78,6%	170.710	80,9%	141.194	85,4%	1.994.354	2.176.253	91,6%	83,3%
Castilla - La Mancha	138.081	100,0%	158.300	99,5%	222.057	100,0%	285.845	93,0%	286.141	86,6%	203.957	76,7%	170.392	78,1%	146.159	84,0%	1.610.932	1.808.784	89,1%	78,8%
Cataluña	458.604	100,0%	617.944	97,3%	798.089	95,3%	1.022.225	93,6%	1.121.527	85,2%	765.395	73,3%	619.548	73,8%	515.274	78,5%	5.918.606	6.868.360	86,2%	76,1%
C. Valenciana	297.171	100,0%	434.229	99,2%	569.515	98,1%	714.095	94,9%	751.118	88,2%	506.344	78,0%	420.457	81,5%	363.445	85,6%	4.056.374	4.488.459	90,4%	80,2%
Extremadura	78.246	100,0%	95.902	100,0%	132.782	100,0%	161.373	95,4%	146.071	91,6%	112.712	84,4%	92.456	81,6%	75.251	88,8%	894.793	953.437	93,8%	84,1%
Galicia	242.192	100,0%	291.207	100,0%	345.602	99,6%	390.391	96,2%	407.108	91,9%	262.330	81,1%	197.423	85,5%	166.902	92,7%	2.303.155	2.454.497	93,8%	85,2%
La Rioja	23.359	100,0%	28.657	100,0%	37.995	100,0%	45.306	95,1%	47.377	89,5%	30.719	78,1%	23.469	77,1%	21.223	83,1%	258.105	283.970	90,9%	80,7%
Madrid	373.654	100,0%	510.504	97,0%	687.263	97,7%	937.239	96,3%	1.024.119	87,8%	734.756	77,4%	584.614	78,7%	442.533	79,9%	5.294.682	5.977.937	88,6%	78,1%
Murcia	73.942	100,0%	103.215	100,0%	148.033	100,0%	206.969	97,1%	230.535	90,7%	165.068	79,0%	138.384	80,3%	117.068	82,5%	1.183.214	1.310.137	90,3%	78,3%
Navarra	42.497	100,0%	55.876	100,0%	72.146	97,7%	91.439	94,6%	95.010	88,0%	63.538	78,1%	56.166	82,4%	47.715	84,6%	524.387	581.354	90,2%	79,3%
País Vasco	164.144	100,0%	213.673	100,0%	278.309	99,4%	323.201	95,1%	319.273	88,2%	200.574	77,0%	159.792	79,3%	142.322	84,4%	1.801.288	1.983.943	90,8%	81,1%
Ceuta	2.396	92,0%	3.888	90,0%	7.642	97,3%	10.554	91,3%	11.089	87,7%	9.125	76,7%	9.001	82,1%	8.170	89,5%	61.865	70.965	87,2%	73,5%
Melilla	2.009	85,5%	3.313	88,4%	7.151	91,4%	9.655	85,5%	10.008	83,4%	8.529	70,3%	8.517	71,0%	7.571	79,1%	56.753	70.927	80,0%	65,2%
FF.AA.	32	-	18	-	3.531	-	9.507	-	21.989	-	31.820	-	24.554	-	1.172	-	92.623	-	-	-
Sanidad Exterior	26	-	33	-	214	-	644	-	1.230	-	1.390	-	1.177	-	169	-	4.883	-	-	-
Total España	2.936.466	100,0%	3.940.913	99,5%	5.271.407	98,8%	6.665.485	94,8%	6.945.797	88,0%	4.849.836	77,8%	3.922.176	79,3%	3.256.219	83,7%	37.788.299	42.119.827	89,7%	79,6%

La Población a Vacunar de mayores de 80 años corresponde a la estimación del INE de Julio de 2020. .

*Fuente: datos INE 2020 <https://www.ine.es/jaxi/Tabla.htm?path=/t20/e245/p08/i0/&file=02003.px&L=0>

Fuente: REGVACU reportado por CC.AA.

Coberturas de grupos etarios (2/2) – Personas con pauta completa

CC.AA	Vacunados s ≥80 años	% ≥80 años*	Vacunados 70-79 años	% 70-79 años*	Vacunados 60-69 años	% 60-69 años*	Vacunados 50-59 años	% 50-59 años*	Vacunados 40-49 años	% 40-49 años*	Vacunados 30-39 años	% 30-39 años*	Vacunados 20-29 años	% 20-29 años*	Vacunados 12-19 años	% 12-19 años*	Total Vacunados con pauta completa	Población a Vacunar*	% Con pauta completa sobre Población a Vacunar*	% Con pauta completa sobre Total Población INE*
Andalucía	427.432	100,0%	648.497	99,7%	916.213	100,0%	1.196.761	94,6%	1.222.828	88,3%	886.909	77,8%	710.465	76,5%	616.551	81,9%	6.625.656	7.451.975	88,9%	78,3%
Aragón	99.858	100,0%	118.409	99,5%	152.251	97,4%	183.447	92,5%	184.256	85,7%	120.495	73,3%	98.238	75,3%	83.217	80,7%	1.040.171	1.185.134	87,8%	78,2%
Asturias	88.121	100,0%	113.870	100,0%	147.084	98,3%	152.106	93,5%	149.208	89,3%	88.515	77,3%	63.893	80,8%	58.329	91,1%	861.126	933.927	92,2%	84,5%
Baleares	50.818	100,0%	78.675	97,7%	109.004	93,0%	147.895	89,2%	163.429	79,3%	119.640	65,7%	90.757	65,8%	70.756	74,1%	830.974	1.034.867	80,3%	70,9%
Canarias	91.748	100,0%	150.014	97,1%	219.986	93,6%	317.142	90,5%	311.865	80,4%	218.837	70,4%	173.947	69,1%	136.239	75,8%	1.619.778	1.960.774	82,6%	74,4%
Cantabria	41.826	100,0%	55.667	100,0%	76.101	98,4%	83.519	92,8%	86.651	88,6%	52.873	75,0%	38.914	77,0%	36.382	82,8%	471.933	524.127	90,0%	81,0%
Castilla y León	226.785	100,0%	248.907	100,0%	317.184	99,6%	348.041	91,3%	314.333	86,5%	203.886	76,1%	162.488	77,0%	129.379	78,2%	1.951.003	2.176.253	89,6%	81,5%
Castilla - La Mancha	136.138	100,0%	157.044	98,7%	215.304	98,6%	276.414	89,9%	274.498	83,0%	192.339	72,3%	157.894	72,4%	136.222	78,3%	1.545.853	1.808.784	85,5%	75,6%
Cataluña	452.672	100,0%	613.672	96,6%	785.180	93,7%	1.009.735	92,5%	1.100.186	83,6%	730.036	69,9%	581.933	69,4%	482.877	73,6%	5.756.291	6.868.360	83,8%	74,0%
C. Valenciana	293.004	100,0%	431.409	98,5%	563.209	97,0%	708.103	94,1%	741.695	87,1%	491.566	75,8%	402.837	78,1%	346.375	81,6%	3.978.198	4.488.459	88,6%	78,7%
Extremadura	77.341	100,0%	95.373	100,0%	131.443	104,9%	160.081	94,6%	144.071	90,3%	109.745	82,2%	88.615	78,2%	71.989	84,9%	878.658	953.437	92,2%	82,6%
Galicia	240.539	100,0%	289.874	100,0%	343.882	99,1%	387.817	95,5%	403.142	91,0%	256.980	79,5%	190.901	82,6%	161.182	89,5%	2.274.317	2.454.497	92,7%	84,2%
La Rioja	23.151	100,0%	28.540	100,0%	37.401	99,2%	44.683	93,7%	46.584	88,0%	29.795	75,8%	22.334	73,3%	20.011	78,4%	252.499	283.970	88,9%	78,9%
Madrid	370.601	100,0%	508.168	96,6%	674.251	95,9%	928.423	95,4%	1.001.129	85,9%	702.469	74,0%	549.484	74,0%	415.961	75,1%	5.150.486	5.977.937	86,2%	76,0%
Murcia	72.832	100,0%	101.153	98,3%	145.064	98,7%	204.038	95,7%	224.841	88,5%	157.648	75,4%	129.640	75,3%	111.079	78,3%	1.146.295	1.310.137	87,5%	75,9%
Navarra	42.102	100,0%	55.717	99,9%	71.453	96,8%	90.493	93,6%	93.530	86,6%	61.664	75,8%	53.709	78,8%	45.884	81,4%	514.552	581.354	88,5%	77,8%
País Vasco	161.832	102,5%	212.119	99,5%	272.862	97,4%	319.855	94,1%	314.476	86,8%	194.238	74,6%	153.185	76,0%	137.589	81,6%	1.766.156	1.983.943	89,0%	79,5%
Ceuta	2.375	91,2%	3.854	89,3%	7.490	95,3%	10.362	89,7%	10.764	85,1%	8.589	72,2%	8.119	74,0%	6.951	76,2%	58.504	70.965	82,4%	69,5%
Melilla	1.961	83,5%	3.235	86,3%	6.976	89,1%	9.450	83,6%	9.761	81,3%	8.115	66,9%	7.713	64,3%	6.847	71,5%	54.058	70.927	76,2%	62,1%
FF.AA.	23	-	17	-	3.403	-	8.932	-	20.635	-	29.895	-	22.561	-	1.144	-	86.610	-	-	-
Sanidad Exterior	25	-	32	-	204	-	615	-	1.163	-	1.286	-	1.094	-	148	-	4.567	-	-	-
Total España	2.901.184	100,0%	3.914.246	98,8%	5.195.945	97,4%	6.587.912	93,7%	6.819.045	86,4%	4.665.520	74,9%	3.708.721	75,0%	3.075.112	79,1%	36.867.685	42.119.827	87,5%	77,7%



ESTRATEGIA DE VACUNACIÓN COVID-19 EN ESPAÑA