

# GIV COVID-19

## Gestión integral de la vacunación COVID-19

Informe de actividad

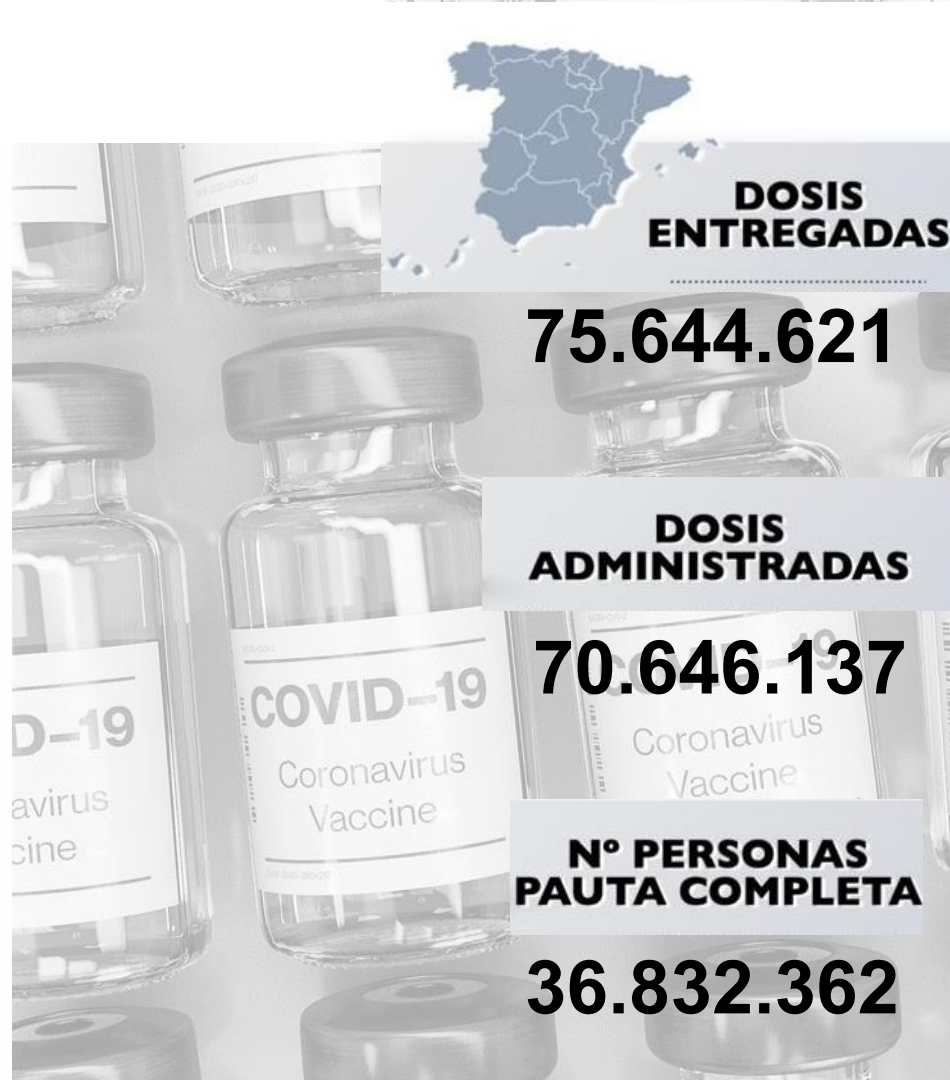
Periodo de los datos: 27/12/2020 - 06/10/2021

Fecha del informe: 07/10/2021

Informe para comunicación



#YoMeVacunoSeguro



## Datos globales agregados (\*)

Dosis adquiridas de Q1 a Q4 <b>141.943.261</b>	Dosis recibidas en España <b>87.395.039</b> 61,6% dosis adquiridas	Dosis entregadas en España <sup>(1)</sup> <b>75.644.621</b> 86,6% dosis recibidas en España	Dosis administradas <b>70.646.137</b> 93,4% dosis entregadas	Nº Personas con al menos 1 dosis <b>37.772.454</b> <b>89,7% población diana**</b> Nº Personas con pauta completa <b>36.832.362</b> <b>87,4% población diana**</b>
---	--	---	--	--

### Distribución por tipo de vacuna

	Dosis adquiridas de Q1 a Q4 <sup>(2)</sup>	Dosis recibidas en España <sup>(3)</sup>	Dosis entregadas en España	Dosis administradas	Nº Personas con al menos 1 dosis	Nº Personas con pauta completa	Dosis adicionales <sup>(4)</sup>
<b>Pfizer / BioNtech</b>	72.215.693	58.123.059	53.616.591	49.966.968 (93,2%)	25.939.749	25.453.711	231.621
<b>Moderna</b>	28.012.919	11.801.000	10.752.760	8.937.070 (83,1%)	4.763.944	4.570.802	50.869
<b>AstraZeneca / Oxford</b>	31.555.649	14.811.980	9.111.010	9.777.240 (100,0%)	5.103.902	4.842.990	-
<b>Janssen</b>	10.159.000	2.659.000	2.164.260	1.964.859 (90,8%)	1.964.859	1.964.859	-
<b>Curevac</b>	-	-	-	-	-	-	-

\*Fuentes: AEMPS y REGVACU (Datos reportados por las CC.AA).

(1) Fuente: AEMPS. No se incluyen 900 dosis destinadas a Ensayos Clínicos. El reparto de dosis se ha realizado de forma equitativa entre CCAA en base a la distribución de los grupos de vacunación definidos en la Estrategia de Vacunación. La cifra de dosis entregadas a las Comunidades y Ciudades Autónomas de los distintos fabricantes se actualizará dos veces por semana, los martes y los viernes. Excepcionalmente, el primer envío de cada fabricante a nuestro país se actualizará en el informe del día posterior a la recepción del mismo. La cifra de dosis entregadas de la vacuna de Pfizer/BioNtech está calculada teniendo en cuenta cinco dosis por vial hasta el día 24/01/2021. A partir de este día se contabilizan 6 dosis por vial. La compañía ha modificado la ficha técnica, estableciendo la posibilidad de extraer una sexta dosis por vial en determinadas circunstancias.

(2) La distribución de las dosis adquiridas de AstraZeneca para el 3er trimestre (Q3) no ha sido aún confirmadas por el fabricante.

(3) incluye dosis adelantadas de Q4 entregadas en Q3 y dosis adquiridas a otros países

\*\* Fuente: datos INE 2020: <https://www.ine.es/jaxi/Tabla.htm?path=/t20/e245/p08/0/&file=02003.px&L=0>. La población diana corresponde a la población INE con al menos 12 años

(4) La cifra de personas con dosis adicionales contempla las terceras dosis administradas a personas con condición de alto riesgo y personas que viven en residencias.

# Dosis entregadas y administradas por tipo de vacuna

	Dosis entregadas Pfizer <sup>(1)</sup>	Dosis entregadas Moderna <sup>(1)</sup>	Dosis entregadas AstraZeneca <sup>(1)</sup>	Dosis entregadas Janssen <sup>(1)</sup>	Dosis entregadas Total <sup>(1)</sup>	Dosis administradas Total <sup>(2)</sup>	% sobre entregadas <sup>(3)</sup>	Nº Personas con al menos 1 dosis	Nº Personas con pauta completa	Nº Personas con dosis adicionales <sup>(4)</sup>	Fecha de la última vacuna registrada <sup>(2)</sup>
Andalucía	9.434.970	2.019.500	1.528.900	333.500	<b>13.316.870</b>	<b>12.759.527</b>	95,8%	6.799.161	6.615.499	43.990	06/10/2021
Aragón	1.531.845	275.200	265.100	64.700	<b>2.136.845</b>	<b>1.988.817</b>	93,1%	1.061.556	1.038.894	14.312	06/10/2021
Asturias	1.224.725	162.000	220.900	43.000	<b>1.650.625</b>	<b>1.664.448</b>	100,8%	871.869	860.740	5.629	06/10/2021
Baleares	1.272.150	305.100	256.400	57.600	<b>1.891.250</b>	<b>1.586.235</b>	83,9%	849.656	829.982	0	06/10/2021
Canarias	2.358.690	574.700	455.800	133.650	<b>3.522.840</b>	<b>3.124.143</b>	88,7%	1.664.938	1.618.781	9.505	06/10/2021
Cantabria	727.305	114.900	125.200	24.950	<b>992.355</b>	<b>912.891</b>	92,0%	480.112	471.360	5.045	06/10/2021
Castilla y León	2.916.525	412.400	481.200	102.200	<b>3.912.325</b>	<b>3.747.347</b>	95,8%	1.993.845	1.950.069	29.179	06/10/2021
Castilla - La Mancha	2.330.505	446.800	394.900	95.075	<b>3.267.280</b>	<b>3.000.638</b>	91,8%	1.610.141	1.544.308	12.866	06/10/2021
Cataluña	8.368.460	1.604.900	1.514.300	375.750	<b>11.863.410</b>	<b>11.020.265</b>	92,9%	5.913.965	5.747.628	51.666	06/10/2021
C. Valenciana	5.797.540	1.213.650	863.900	213.450	<b>8.088.540</b>	<b>7.603.661</b>	94,0%	4.055.486	3.974.880	27.663	06/10/2021
Extremadura	1.226.825	218.200	186.000	51.750	<b>1.682.775</b>	<b>1.696.943</b>	100,8%	894.208	877.847	13.702	06/10/2021
Galicia	3.155.029	507.400	573.400	122.700	<b>4.358.529</b>	<b>4.389.596</b>	100,7%	2.302.746	2.273.343	22.707	06/10/2021
La Rioja	374.465	67.600	53.300	15.200	<b>510.565</b>	<b>475.846</b>	93,2%	257.831	252.187	1.073	06/10/2021
Madrid	7.637.679	1.645.800	1.220.900	321.450	<b>10.825.829</b>	<b>9.757.303</b>	90,1%	5.294.332	5.149.633	27.568	06/10/2021
Murcia	1.687.865	398.000	253.010	68.300	<b>2.407.175</b>	<b>2.206.238</b>	91,7%	1.182.330	1.144.953	3.261	06/10/2021
Navarra	734.325	151.500	136.600	23.750	<b>1.046.175</b>	<b>973.795</b>	93,1%	524.235	514.086	3.008	06/10/2021
País Vasco	2.597.220	526.100	444.200	101.300	<b>3.668.820</b>	<b>3.345.719</b>	91,2%	1.800.058	1.764.638	10.908	06/10/2021
Ceuta	95.580	22.400	18.100	4.150	<b>140.230</b>	<b>112.696</b>	80,4%	61.811	58.400	408	06/10/2021
Melilla	96.750	23.500	15.100	5.750	<b>141.100</b>	<b>100.956</b>	71,5%	56.730	54.040	0	06/10/2021
Fuerzas Armadas	48.138	58.300	103.800	2.000	<b>212.238</b>	<b>172.672</b>	81,4%	92.611	86.577	0	06/10/2021
Sanidad Exterior	0	4.810	0	4.035	<b>8.845</b>	<b>6.401</b>	72,4%	4.833	4.517	0	06/10/2021
<b>Totales</b>	<b>53.616.591</b>	<b>10.752.760</b>	<b>9.111.010</b>	<b>2.164.260</b>	<b>75.644.621</b>	<b>70.646.137</b>	<b>93,4%</b>	<b>37.772.454</b>	<b>36.832.362</b>	<b>282.490</b>	

(1) Fuente: AEMPS. El reparto de dosis se ha realizado de forma equitativa entre CCAA en base a la distribución de los grupos de vacunación definidos en la Estrategia de Vacunación.

La cifra de dosis entregadas a las Comunidades y Ciudades Autónomas de los distintos fabricantes se actualizará dos veces por semana, los martes y los viernes. Excepcionalmente, el primer envío de cada fabricante a nuestro país se actualizará en el informe del día posterior a aquel en el que dicho envío sea recibido. La cifra de dosis entregadas de la vacuna de Pfizer/BioNTech está calculada teniendo en cuenta cinco dosis por vial hasta el día 24/01/2021. A partir de este día se contabilizan 6 dosis por vial. La compañía ha modificado la ficha técnica, estableciendo la posibilidad de extraer una sexta dosis por vial en determinadas circunstancias.

(2) Fuente: REGVACU reportado por CC. AA.

(3) Para los cálculos de los porcentajes es necesario considerar la capacidad de administrar hasta 6 dosis por vial y la fecha de actualización de los datos de las dosis entregadas, según se indica en la nota número 1.

(4) La cifra de personas con dosis adicionales contempla las terceras dosis administradas a personas con condición de alto riesgo y personas que viven en residencias.

# Cobertura de población diana vacunada (mayor 12 años) por CC.AA

	Población a vacunar Mayor de 12 años <sup>(1)</sup>	Nº Personas con al menos 1 dosis	% Personas con al menos 1 dosis	Nº Personas con pauta completa	% Personas con pauta completa*	Fecha de la última vacuna registrada <sup>(2)</sup>
Andalucía	7.451.975	6.799.161	91,2%	6.615.499	88,8%	06/10/2021
Aragón	1.185.134	1.061.556	89,6%	1.038.894	87,7%	06/10/2021
Asturias	933.927	871.869	93,4%	860.740	92,2%	06/10/2021
Baleares	1.034.867	849.656	82,1%	829.982	80,2%	06/10/2021
Canarias	1.960.774	1.664.938	84,9%	1.618.781	82,6%	06/10/2021
Cantabria	524.127	480.112	91,6%	471.360	89,9%	06/10/2021
Castilla y León	2.176.253	1.993.845	91,6%	1.950.069	89,6%	06/10/2021
Castilla - La Mancha	1.808.784	1.610.141	89,0%	1.544.308	85,4%	06/10/2021
Cataluña	6.868.360	5.913.965	86,1%	5.747.628	83,7%	06/10/2021
C. Valenciana	4.488.459	4.055.486	90,4%	3.974.880	88,6%	06/10/2021
Extremadura	953.437	894.208	93,8%	877.847	92,1%	06/10/2021
Galicia	2.454.497	2.302.746	93,8%	2.273.343	92,6%	06/10/2021
La Rioja	283.970	257.831	90,8%	252.187	88,8%	06/10/2021
Madrid	5.977.937	5.294.332	88,6%	5.149.633	86,1%	06/10/2021
Murcia	1.310.137	1.182.330	90,2%	1.144.953	87,4%	06/10/2021
Navarra	581.354	524.235	90,2%	514.086	88,4%	06/10/2021
País Vasco	1.983.943	1.800.058	90,7%	1.764.638	88,9%	06/10/2021
Ceuta	70.965	61.811	87,1%	58.400	82,3%	06/10/2021
Melilla	70.927	56.730	80,0%	54.040	76,2%	06/10/2021
Fuerzas Armadas	-	92.611	-	86.577	-	06/10/2021
Sanidad Exterior	-	4.833	-	4.517	-	06/10/2021
<b>Totales</b>	<b>42.119.827</b>	<b>37.772.454</b>	<b>89,7%</b>	<b>36.832.362</b>	<b>87,4%</b>	

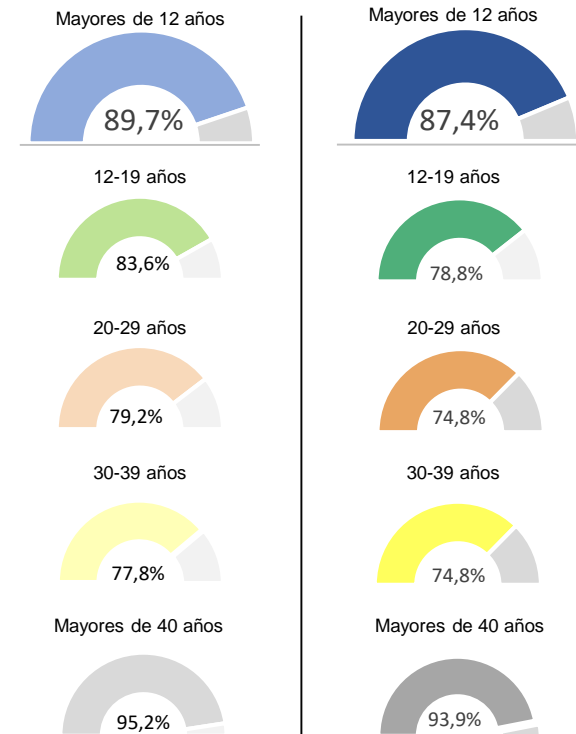
Fuente: REGVACU. Datos reportados por las CC.AA

(1) Fuente: datos INE 2020 <https://www.ine.es/jaxi/Tabla.htm?path=/t20/e245/p08/10/&file=02003.px&L=0>

(2) Fuente: REGVACU reportado por CC.AA.

## Detalle de Coberturas por Grupos Etarios Prioritarios

Personas con al menos 1 dosis      Personas con pauta completa



# Coberturas de grupos etarios (1/2) – Personas con al menos una dosis

CC.AA	Vacunados ≥80 años	% ≥80 años*	Vacunados 70-79 años	% 70-79 años*	Vacunados 60-69 años	% 60-69 años*	Vacunados 50-59 años	% 50-59 años*	Vacunados 40-49 años	% 40-49 años*	Vacunados 30-39 años	% 30-39 años*	Vacunados 20-29 años	% 20-29 años*	Vacunados 12-19 años	% 12-19 años*	Total Vacunados con al menos 1 dosis	Población a Vacunar*	% Con al menos 1 dosis sobre Población a Vacunar*	% Con al menos 1 dosis sobre Total Población INE*
Andalucía	433.952	100,0%	653.835	100,0%	927.453	100,0%	1.211.877	95,8%	1.244.492	89,8%	920.416	80,7%	754.472	81,2%	652.664	86,7%	6.799.161	7.451.975	91,2%	80,3%
Aragón	101.212	100,0%	119.216	100,0%	154.357	98,7%	185.617	93,6%	187.061	87,0%	124.464	75,8%	102.579	78,7%	87.050	84,4%	1.061.556	1.185.134	89,6%	79,9%
Asturias	88.913	100,0%	114.318	100,0%	148.087	99,0%	153.045	94,1%	150.410	90,1%	90.646	79,2%	66.228	83,7%	60.222	94,1%	871.869	933.927	93,4%	85,6%
Baleares	51.448	100,0%	79.151	98,3%	110.068	93,9%	149.603	90,2%	166.396	80,7%	124.478	68,3%	95.144	69,0%	73.368	76,8%	849.656	1.034.867	82,1%	72,5%
Canarias	92.951	100,0%	151.253	97,9%	224.115	95,3%	320.081	91,3%	316.830	81,7%	227.656	73,2%	185.163	73,6%	146.889	81,7%	1.664.938	1.960.774	84,9%	76,5%
Cantabria	42.306	100,0%	55.901	100,0%	76.600	99,0%	84.153	93,5%	87.769	89,8%	54.256	77,0%	40.594	80,4%	38.533	87,6%	480.112	524.127	91,6%	82,4%
Castilla y León	229.291	100,0%	250.414	100,0%	320.171	100,0%	352.288	92,4%	319.544	88,0%	210.499	78,6%	170.577	80,8%	141.061	85,3%	1.993.845	2.176.253	91,6%	83,3%
Castilla - La Mancha	138.068	100,0%	158.291	99,5%	222.032	100,0%	285.802	93,0%	286.046	86,5%	203.840	76,7%	170.193	78,0%	145.869	83,8%	1.610.141	1.808.784	89,0%	78,7%
Cataluña	458.575	100,0%	617.907	97,3%	797.957	95,3%	1.021.966	93,6%	1.121.037	85,1%	764.529	73,2%	617.971	73,7%	514.023	78,3%	5.913.965	6.868.360	86,1%	76,0%
C. Valenciana	297.163	100,0%	434.216	99,2%	569.473	98,1%	714.053	94,9%	751.018	88,2%	506.139	78,0%	420.251	81,4%	363.173	85,5%	4.055.486	4.488.459	90,4%	80,2%
Extremadura	78.244	100,0%	95.896	100,0%	132.767	100,0%	161.347	95,3%	146.039	91,6%	112.617	84,4%	92.279	81,4%	75.019	88,5%	894.208	953.437	93,8%	84,0%
Galicia	242.181	100,0%	291.190	100,0%	345.578	99,6%	390.351	96,2%	407.053	91,8%	262.249	81,1%	197.306	85,4%	166.838	92,7%	2.302.746	2.454.497	93,8%	85,2%
La Rioja	23.359	100,0%	28.656	100,0%	37.989	100,0%	45.292	95,0%	47.353	89,4%	30.684	78,0%	23.387	76,8%	21.111	82,7%	257.831	283.970	90,8%	80,6%
Madrid	373.647	100,0%	510.495	97,0%	687.249	97,7%	937.207	96,3%	1.024.076	87,8%	734.674	77,4%	584.492	78,7%	442.492	79,9%	5.294.332	5.977.937	88,6%	78,1%
Murcia	73.936	100,0%	103.198	100,0%	147.978	100,0%	206.884	97,0%	230.432	90,7%	164.894	78,9%	138.164	80,2%	116.844	82,3%	1.182.330	1.310.137	90,2%	78,2%
Navarra	42.493	100,0%	55.873	100,0%	72.140	97,7%	91.429	94,6%	94.993	88,0%	63.508	78,1%	56.119	82,4%	47.680	84,6%	524.235	581.354	90,2%	79,3%
País Vasco	164.141	100,0%	213.666	100,0%	278.295	99,3%	323.149	95,1%	319.177	88,1%	200.346	76,9%	159.348	79,1%	141.936	84,2%	1.800.058	1.983.943	90,7%	81,1%
Ceuta	2.396	92,0%	3.888	90,0%	7.641	97,3%	10.553	91,3%	11.083	87,7%	9.116	76,6%	8.992	82,0%	8.142	89,2%	61.811	70.965	87,1%	73,4%
Melilla	2.009	85,5%	3.313	88,4%	7.151	91,4%	9.654	85,4%	10.006	83,4%	8.527	70,3%	8.501	70,9%	7.569	79,1%	56.730	70.927	80,0%	65,1%
FF.AA.	32	-	18	-	3.530	-	9.507	-	21.989	-	31.817	-	24.550	-	1.168	-	92.611	-	-	-
Sanidad Exterior	26	-	33	-	213	-	636	-	1.211	-	1.379	-	1.166	-	169	-	4.833	-	-	-
<b>Total España</b>	<b>2.936.343</b>	<b>100,0%</b>	<b>3.940.728</b>	<b>99,5%</b>	<b>5.270.844</b>	<b>98,8%</b>	<b>6.664.494</b>	<b>94,8%</b>	<b>6.944.015</b>	<b>88,0%</b>	<b>4.846.734</b>	<b>77,8%</b>	<b>3.917.476</b>	<b>79,2%</b>	<b>3.251.820</b>	<b>83,6%</b>	<b>37.772.454</b>	<b>42.119.827</b>	<b>89,7%</b>	<b>79,6%</b>

La Población a Vacunar de mayores de 80 años corresponde a la estimación del INE de Julio de 2020. .

\*Fuente: datos INE 2020 <https://www.ine.es/jaxi/Tabla.htm?path=/t20/e245/p08/i0/&file=02003.px&L=0>

Fuente: REGVACU reportado por CC.AA.

Informe de actividad diario. GIV – Gestión Integral de vacunación frente al COVID-19 en España

## Coberturas de grupos etarios (2/2) – Personas con pauta completa

CC.AA	Vacunados s ≥80 años	% ≥80 años*	Vacunados 70-79 años	% 70-79 años*	Vacunados 60-69 años	% 60-69 años*	Vacunados 50-59 años	% 50-59 años*	Vacunados 40-49 años	% 40-49 años*	Vacunados 30-39 años	% 30-39 años*	Vacunados 20-29 años	% 20-29 años*	Vacunados 12-19 años	% 12-19 años*	Total Vacunados con pauta completa	Población a Vacunar*	% Con pauta completa sobre Población a Vacunar*	% Con pauta completa sobre Total Población INE*
Andalucía	427.408	100,0%	648.432	99,7%	915.864	100,0%	1.196.100	94,6%	1.221.668	88,2%	885.056	77,6%	707.714	76,2%	613.257	81,5%	6.615.499	7.451.975	88,8%	78,2%
Aragón	99.852	100,0%	118.393	99,5%	152.207	97,3%	183.379	92,5%	184.115	85,7%	120.242	73,2%	97.925	75,1%	82.781	80,3%	1.038.894	1.185.134	87,7%	78,1%
Asturias	88.110	100,0%	113.861	100,0%	147.048	98,3%	152.083	93,5%	149.172	89,3%	88.457	77,3%	63.831	80,7%	58.178	90,9%	860.740	933.927	92,2%	84,5%
Baleares	50.809	100,0%	78.664	97,7%	108.961	92,9%	147.817	89,2%	163.171	79,1%	119.404	65,5%	90.553	65,6%	70.603	73,9%	829.982	1.034.867	80,2%	70,8%
Canarias	91.744	100,0%	149.999	97,1%	219.913	93,5%	317.082	90,5%	311.751	80,4%	218.651	70,3%	173.717	69,0%	135.924	75,6%	1.618.781	1.960.774	82,6%	74,4%
Cantabria	41.823	100,0%	55.666	100,0%	76.091	98,4%	83.497	92,8%	86.614	88,6%	52.796	74,9%	38.812	76,8%	36.061	82,0%	471.360	524.127	89,9%	80,9%
Castilla y León	226.767	100,0%	248.893	100,0%	317.121	99,5%	347.979	91,3%	314.227	86,5%	203.743	76,1%	162.329	76,9%	129.010	78,0%	1.950.069	2.176.253	89,6%	81,4%
Castilla - La Mancha	136.120	100,0%	157.028	98,7%	215.240	98,5%	276.359	89,9%	274.378	83,0%	192.101	72,2%	157.537	72,2%	135.545	77,9%	1.544.308	1.808.784	85,4%	75,5%
Cataluña	452.614	100,0%	613.582	96,6%	784.916	93,7%	1.009.302	92,4%	1.099.321	83,5%	728.245	69,7%	579.810	69,1%	479.838	73,1%	5.747.628	6.868.360	83,7%	73,9%
C. Valenciana	292.971	100,0%	431.379	98,5%	562.966	96,9%	707.978	94,1%	741.405	87,1%	490.854	75,7%	402.087	77,9%	345.240	81,3%	3.974.880	4.488.459	88,6%	78,6%
Extremadura	77.338	100,0%	95.371	100,0%	131.413	104,9%	160.056	94,6%	144.028	90,3%	109.590	82,1%	88.389	78,0%	71.662	84,6%	877.847	953.437	92,1%	82,5%
Galicia	240.528	100,0%	289.858	100,0%	343.819	99,1%	387.765	95,5%	403.041	90,9%	256.773	79,4%	190.567	82,5%	160.992	89,4%	2.273.343	2.454.497	92,6%	84,1%
La Rioja	23.151	100,0%	28.540	100,0%	37.393	99,1%	44.665	93,7%	46.558	87,9%	29.735	75,6%	22.237	73,0%	19.908	78,0%	252.187	283.970	88,8%	78,8%
Madrid	370.588	100,0%	508.156	96,6%	674.216	95,9%	928.370	95,4%	1.001.027	85,9%	702.265	74,0%	549.225	74,0%	415.786	75,1%	5.149.633	5.977.937	86,1%	76,0%
Murcia	72.822	100,0%	101.106	98,3%	144.984	98,7%	203.935	95,6%	224.654	88,4%	157.378	75,3%	129.340	75,1%	110.734	78,0%	1.144.953	1.310.137	87,4%	75,8%
Navarra	42.099	100,0%	55.711	99,9%	71.448	96,8%	90.482	93,6%	93.499	86,6%	61.591	75,7%	53.573	78,6%	45.683	81,0%	514.086	581.354	88,4%	77,8%
País Vasco	161.828	102,5%	212.107	99,5%	272.806	97,4%	319.788	94,1%	314.370	86,8%	193.958	74,4%	152.675	75,8%	137.106	81,3%	1.764.638	1.983.943	88,9%	79,5%
Ceuta	2.374	91,1%	3.854	89,3%	7.485	95,3%	10.353	89,6%	10.757	85,1%	8.581	72,1%	8.102	73,9%	6.894	75,5%	58.400	70.965	82,3%	69,4%
Melilla	1.961	83,5%	3.235	86,3%	6.976	89,1%	9.448	83,6%	9.760	81,3%	8.114	66,9%	7.700	64,2%	6.846	71,5%	54.040	70.927	76,2%	62,1%
FF.AA.	23	-	17	-	3.402	-	8.931	-	20.631	-	29.890	-	22.543	-	1.140	-	86.577	-	-	-
Sanidad Exterior	25	-	32	-	203	-	607	-	1.144	-	1.275	-	1.083	-	148	-	4.517	-	-	-
<b>Total España</b>	<b>2.900.955</b>	<b>100,0%</b>	<b>3.913.884</b>	<b>98,8%</b>	<b>5.194.472</b>	<b>97,3%</b>	<b>6.585.976</b>	<b>93,6%</b>	<b>6.815.291</b>	<b>86,4%</b>	<b>4.658.699</b>	<b>74,8%</b>	<b>3.699.749</b>	<b>74,8%</b>	<b>3.063.336</b>	<b>78,8%</b>	<b>36.832.362</b>	<b>42.119.827</b>	<b>87,4%</b>	<b>77,6%</b>

La Población a Vacunar de mayores de 80 años corresponde a la estimación del INE de Julio de 2020

\*Fuente: datos INE 2020 <https://www.ine.es/jaxi/Tabla.htm?path=/t20/e245/p08/i0/&file=02003.px&L=0>

Fuente: REGVACU reportado por CC.AA.

Informe de actividad diario. GIV – Gestión Integral de vacunación frente al COVID-19 en España



# **ESTRATEGIA DE VACUNACIÓN COVID-19 EN ESPAÑA**