

GIV COVID-19

Gestión integral de la vacunación COVID-19

Informe de actividad

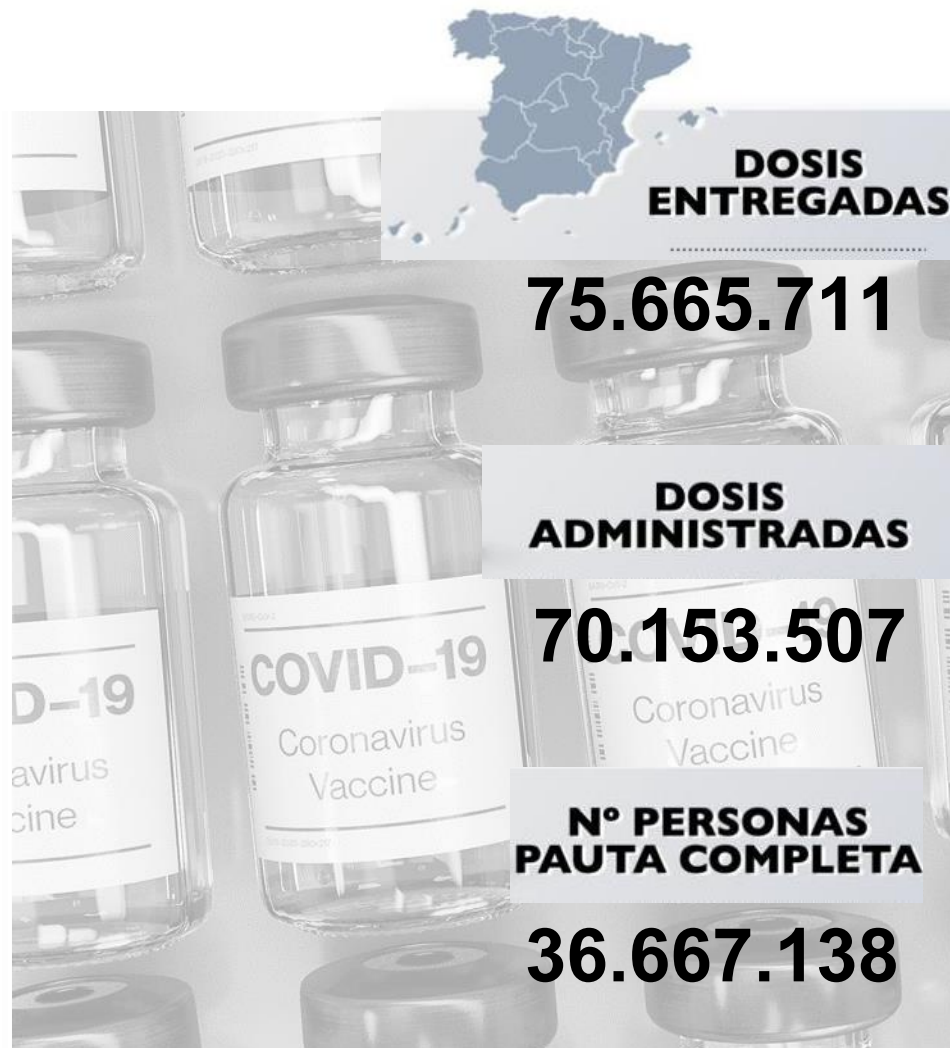
Periodo de los datos: 27/12/2020 - 30/09/2021

Fecha del informe: 01/10/2021

Informe para comunicación



#YoMeVacunoSeguro



Datos globales agregados (*)

Dosis adquiridas de Q1 a Q3 93.509.245	Dosis recibidas en España 81.867.459 87,6% dosis adquiridas	Dosis entregadas en España ⁽¹⁾ 75.665.711 92,4% dosis recibidas en España Dosis entregadas a Andorra: 30.030 Dosis pendientes de entrega: 6.170.818	Dosis administradas 70.153.507 92,7% dosis entregadas	Nº Personas con al menos 1 dosis 37.702.384 79,5% población** Nº Personas con pauta completa 36.667.138 77,3% población**
--	--	---	--	--

Distribución por tipo de vacuna

	Dosis adquiridas de Q1 a Q3 ⁽²⁾	Dosis recibidas en España ⁽³⁾	Dosis entregadas en España	Dosis administradas	Nº Personas con al menos 1 dosis	Nº Personas con pauta completa
Pfizer / BioNtech	43.955.845	58.123.059	53.616.591	49.574.016 (92,5%)	25.883.505	25.329.767
Moderna	19.722.800	10.800.200	10.752.760	8.841.630 (82,2%)	4.752.539	4.533.269
AstraZeneca / Oxford	12.232.200	10.285.200	9.127.900	9.775.152 (100%)	5.103.631	4.841.393
Janssen	17.598.400	2.659.000	2.168.460	1.962.709 (90,5%)	1.962.709	1.962.709
Curevac	-	-	-	-	-	-

*Fuentes: AEMPS y REGVACU (Datos reportados por las CC.AA).

- (1) Fuente: AEMPS. No se incluyen 900 dosis destinadas a Ensayos Clínicos. El reparto de dosis se ha realizado de forma equitativa entre CCAA en base a la distribución de los grupos de vacunación definidos en la Estrategia de Vacunación. La cifra de dosis entregadas a las Comunidades y Ciudades Autónomas de los distintos fabricantes se actualizará dos veces por semana, los martes y los viernes. Excepcionalmente, el primer envío de cada fabricante a nuestro país se actualizará en el informe del día posterior a la recepción del mismo. La cifra de dosis entregadas de la vacuna de Pfizer/BioNtech está calculada teniendo en cuenta cinco dosis por vial hasta el día 24/01/2021. A partir de este día se contabilizan 6 dosis por vial. La compañía ha modificado la ficha técnica, estableciendo la posibilidad de extraer una sexta dosis por vial en determinadas circunstancias.
- (2) La distribución de las dosis adquiridas de AstraZeneca para el 3er trimestre (Q3) no ha sido aún confirmadas por el fabricante.
- (3) Incluye dosis adelantadas de Q4 entregadas en Q3 y dosis adquiridas a otros países

** Fuente: datos INE 2020: <https://www.ine.es/jaxi/Tabla.htm?path=/t20/e245/p08/i0/&file=02003.px&L=0>

Dosis entregadas y administradas por tipo de vacuna

	Dosis entregadas Pfizer ⁽¹⁾	Dosis entregadas Moderna ⁽¹⁾	Dosis entregadas AstraZeneca ⁽¹⁾	Dosis entregadas Janssen ⁽¹⁾	Dosis entregadas Total ⁽¹⁾	Dosis administradas Total ⁽²⁾	% sobre entregadas ⁽³⁾	Nº Personas con al menos 1 dosis	Nº Personas con pauta completa	Fecha de la última vacuna registrada ⁽²⁾
Andalucía	9.434.970	2.019.500	1.528.900	333.500	13.316.870	12.678.195	95,2%	6.786.554	6.591.019	30/09/2021
Aragón	1.531.845	275.200	265.100	64.700	2.136.845	1.969.567	92,2%	1.060.052	1.034.955	30/09/2021
Asturias	1.224.725	162.000	220.900	43.000	1.650.625	1.656.825	100,4%	871.136	858.517	30/09/2021
Baleares	1.272.150	305.100	256.400	57.600	1.891.250	1.580.474	83,6%	847.017	826.194	30/09/2021
Canarias	2.358.690	574.700	455.800	133.650	3.522.840	3.107.798	88,2%	1.662.214	1.613.757	30/09/2021
Cantabria	727.305	114.900	125.200	24.950	992.355	904.308	91,1%	479.156	468.638	30/09/2021
Castilla y León	2.916.525	412.400	481.200	102.200	3.912.325	3.713.229	94,9%	1.991.218	1.944.676	30/09/2021
Castilla - La Mancha	2.330.505	446.800	411.700	99.375	3.288.380	2.980.156	90,6%	1.607.279	1.538.591	30/09/2021
Cataluña	8.368.460	1.604.900	1.514.300	375.750	11.863.410	10.927.084	92,1%	5.896.560	5.715.133	30/09/2021
C. Valenciana	5.797.540	1.213.650	863.900	213.450	8.088.540	7.564.456	93,5%	4.052.657	3.965.310	30/09/2021
Extremadura	1.226.825	218.200	186.000	51.750	1.682.775	1.680.828	99,9%	893.176	875.788	30/09/2021
Galicia	3.155.029	507.400	573.400	122.700	4.358.529	4.348.304	99,8%	2.300.871	2.256.102	30/09/2021
La Rioja	374.465	67.600	53.300	15.200	510.565	473.152	92,7%	257.139	251.097	30/09/2021
Madrid	7.637.679	1.645.800	1.220.900	321.450	10.825.829	9.689.324	89,5%	5.283.605	5.116.749	30/09/2021
Murcia	1.687.865	398.000	253.100	68.300	2.407.265	2.196.908	91,3%	1.179.907	1.140.864	30/09/2021
Navarra	734.325	151.500	136.600	23.750	1.046.175	967.020	92,4%	522.725	510.908	30/09/2021
País Vasco	2.597.220	526.100	444.200	101.300	3.668.820	3.325.790	90,7%	1.796.304	1.756.820	30/09/2021
Ceuta	95.580	22.400	18.100	4.150	140.230	111.140	79,3%	61.190	57.701	30/09/2021
Melilla	96.750	23.500	15.100	5.750	141.100	100.359	71,1%	56.477	53.590	30/09/2021
Fuerzas Armadas	48.138	58.300	103.800	2.000	212.238	172.359	81,2%	92.480	86.362	30/09/2021
Sanidad Exterior	0	4.810	0	3.935	8.745	6.231	71,3%	4.667	4.367	30/09/2021
Totales	53.616.591	10.752.760	9.127.900	2.168.460	75.665.711	70.153.507	92,7%	37.702.384	36.667.138	

(1) Fuente: AEMPS. El reparto de dosis se ha realizado de forma equitativa entre CCAA en base a la distribución de los grupos de vacunación definidos en la Estrategia de Vacunación.

La cifra de dosis entregadas a las Comunidades y Ciudades Autónomas de los distintos fabricantes se actualizará dos veces por semana, los martes y los viernes. Excepcionalmente, el primer envío de cada fabricante a nuestro país se actualizará en el informe del día posterior a aquel en el que dicho envío sea recibido. La cifra de dosis entregadas de la vacuna de Pfizer/BioNtech está calculada teniendo en cuenta cinco dosis por vial hasta el día 24/01/2021. A partir de este día se contabilizan 6 dosis por vial. La compañía ha modificado la ficha técnica, estableciendo la posibilidad de extraer una sexta dosis por vial en determinadas circunstancias.

(2) Fuente: REGVACU reportado por CC. AA.

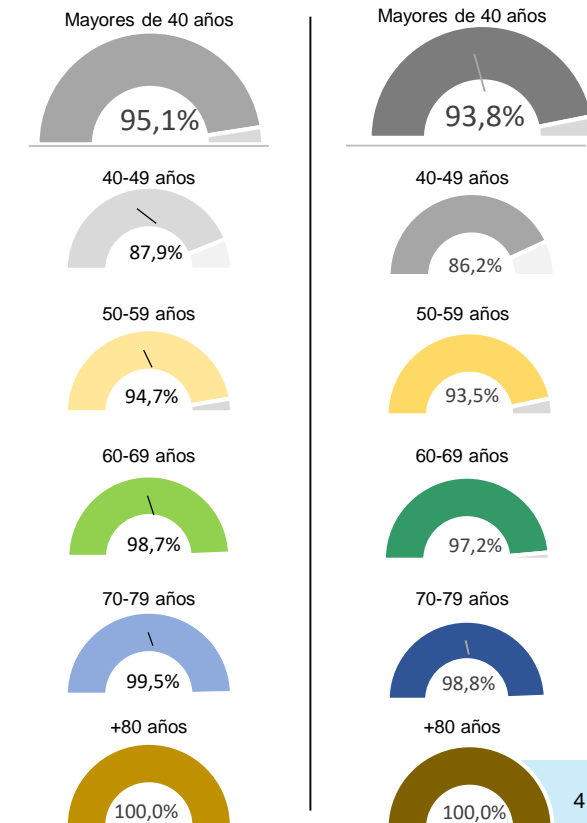
(3) Para los cálculos de los porcentajes es necesario considerar la capacidad de administrar hasta 6 dosis por vial y la fecha de actualización de los datos de las dosis entregadas, según se indica en la nota número 1.

Cobertura de población vacunada mayor de 40 años por CC.AA

	Población a vacunar Mayor de 40 años ⁽¹⁾	Nº Personas con al menos 1 dosis	% Personas con al menos 1 dosis	Nº Personas con pauta completa	% Personas con pauta completa*	Fecha de la última vacuna registrada ⁽²⁾
Andalucía	4.630.179	4.468.484	96,5%	4.405.624	95,2%	30/09/2021
Aragón	787.338	747.055	94,9%	737.131	93,6%	30/09/2021
Asturias	676.365	654.530	96,8%	649.774	96,1%	30/09/2021
Baleares	619.258	556.090	89,8%	548.413	88,6%	30/09/2021
Canarias	1.218.295	1.104.525	90,7%	1.089.087	89,4%	30/09/2021
Cantabria	359.186	346.504	96,5%	343.364	95,6%	30/09/2021
Castilla y León	1.532.122	1.471.016	96,0%	1.453.744	94,9%	30/09/2021
Castilla - La Mancha	1.150.822	1.089.554	94,7%	1.058.155	91,9%	30/09/2021
Cataluña	4.328.607	4.013.994	92,7%	3.954.063	91,3%	30/09/2021
C. Valenciana	2.899.043	2.765.269	95,4%	2.734.410	94,3%	30/09/2021
Extremadura	621.888	614.165	98,8%	607.949	97,8%	30/09/2021
Galicia	1.720.101	1.675.796	97,4%	1.659.935	96,5%	30/09/2021
La Rioja	188.661	182.519	96,7%	180.121	95,5%	30/09/2021
Madrid	3.732.280	3.530.072	94,6%	3.476.830	93,2%	30/09/2021
Murcia	786.992	761.758	96,8%	746.507	94,9%	30/09/2021
Navarra	375.498	356.720	95,0%	352.873	94,0%	30/09/2021
País Vasco	1.353.260	1.297.803	95,9%	1.279.564	94,6%	30/09/2021
Ceuta	38.978	35.422	90,9%	34.644	88,9%	30/09/2021
Melilla	37.225	32.075	86,2%	31.296	84,1%	30/09/2021
Fuerzas Armadas	-	35.054	-	32.964	-	30/09/2021
Sanidad Exterior	-	2.058	-	1.964	-	30/09/2021
Totales	27.056.098	25.740.463	95,1%	25.378.412	93,8%	

Detalle de Coberturas por Grupos Etarios Prioritarios

Personas con al menos 1 dosis Personas con pauta completa



Datos del 01/10/2021

Fuente: REGVACU. Datos reportados por las CC.AA

(1) Fuente: datos INE 2020 <https://www.ine.es/jaxi/Tabla.htm?path=/t20/e245/p08/10/&file=02003.px&L=0>

(2) Fuente: REGVACU reportado por CC.AA.

Coberturas de grupos etarios (1/2) – Personas con al menos una dosis

CC.AA	Vacunados s ≥80 años	% ≥80 años*	Vacunados 70-79 años	% 70-79 años*	Vacunados 60-69 años	% 60-69 años*	Vacunados 50-59 años	% 50-59 años*	Vacunados 40-49 años	% 40-49 años*	Vacunados 30-39 años	% 30-39 años*	Vacunados 20-29 años	% 20-29 años*	Vacunados 12-19 años	% 12-19 años*	Total Vacunados con al menos 1 dosis	Población a Vacunar*	% Con al menos 1 dosis sobre Población a Vacunar*	% Con al menos 1 dosis sobre Total Población INE*
Andalucía	433.905	100,0%	653.737	100,0%	927.026	100,0%	1.210.978	95,7%	1.242.838	89,7%	917.794	80,5%	750.982	80,9%	649.294	86,2%	6.786.554	7.451.975	91,1%	80,2%
Aragón	101.207	100,0%	119.197	100,0%	154.291	98,7%	185.507	93,6%	186.853	86,9%	124.137	75,6%	102.167	78,3%	86.693	84,1%	1.060.052	1.185.134	89,4%	79,7%
Asturias	88.896	100,0%	114.296	100,0%	148.044	98,9%	152.985	94,1%	150.309	90,0%	90.472	79,0%	66.048	83,5%	60.086	93,9%	871.136	933.927	93,3%	85,5%
Baleares	51.436	100,0%	79.123	98,3%	109.999	93,8%	149.439	90,1%	166.093	80,6%	123.508	67,8%	94.537	68,5%	72.882	76,3%	847.017	1.034.867	81,8%	72,3%
Canarias	92.934	100,0%	151.209	97,9%	224.009	95,3%	319.869	91,3%	316.504	81,6%	227.093	73,0%	184.447	73,3%	146.149	81,3%	1.662.214	1.960.774	84,8%	76,4%
Cantabria	42.284	100,0%	55.881	100,0%	76.562	99,0%	84.087	93,5%	87.690	89,7%	54.093	76,8%	40.353	79,9%	38.206	86,9%	479.156	524.127	91,4%	82,2%
Castilla y León	229.253	100,0%	250.372	100,0%	320.035	100,0%	352.064	92,4%	319.292	87,9%	210.059	78,4%	169.855	80,5%	140.288	84,8%	1.991.218	2.176.253	91,5%	83,1%
Castilla - La Mancha	138.009	100,0%	158.259	99,5%	221.914	100,0%	285.640	92,9%	285.732	86,4%	203.346	76,5%	169.496	77,7%	144.883	83,3%	1.607.279	1.808.784	88,9%	78,6%
Cataluña	458.489	100,0%	617.764	97,2%	797.529	95,2%	1.021.044	93,5%	1.119.168	85,0%	760.766	72,8%	612.242	73,0%	509.558	77,7%	5.896.560	6.868.360	85,9%	75,8%
C. Valenciana	297.137	100,0%	434.176	99,2%	569.342	98,0%	713.890	94,9%	750.724	88,2%	505.497	77,9%	419.529	81,3%	362.362	85,4%	4.052.657	4.488.459	90,3%	80,1%
Extremadura	78.240	100,0%	95.886	100,0%	132.747	100,0%	161.307	95,3%	145.985	91,5%	112.468	84,3%	91.882	81,1%	74.661	88,1%	893.176	953.437	93,7%	83,9%
Galicia	242.155	100,0%	291.153	100,0%	345.452	99,6%	390.209	96,1%	406.827	91,8%	261.940	81,0%	196.887	85,2%	166.248	92,4%	2.300.871	2.454.497	93,7%	85,2%
La Rioja	23.355	100,0%	28.645	100,0%	37.962	100,0%	45.251	94,9%	47.306	89,3%	30.558	77,7%	23.176	76,1%	20.886	81,8%	257.139	283.970	90,6%	80,4%
Madrid	373.552	100,0%	510.397	97,0%	686.922	97,7%	936.479	96,3%	1.022.722	87,7%	732.487	77,1%	581.479	78,3%	439.567	79,4%	5.283.605	5.977.937	88,4%	77,9%
Murcia	73.916	100,0%	103.176	100,0%	147.897	100,0%	206.721	96,9%	230.048	90,5%	164.239	78,6%	137.528	79,8%	116.382	82,0%	1.179.907	1.310.137	90,1%	78,1%
Navarra	42.489	100,0%	55.867	100,0%	72.111	97,7%	91.376	94,5%	94.877	87,8%	63.274	77,8%	55.628	81,7%	47.103	83,5%	522.725	581.354	89,9%	79,1%
País Vasco	164.107	100,0%	213.644	100,0%	278.233	99,3%	322.966	95,0%	318.853	88,0%	199.760	76,7%	157.984	78,4%	140.757	83,5%	1.796.304	1.983.943	90,5%	80,9%
Ceuta	2.396	92,0%	3.885	90,0%	7.619	97,0%	10.513	91,0%	11.009	87,1%	9.016	75,8%	8.837	80,6%	7.915	86,7%	61.190	70.965	86,2%	72,7%
Melilla	2.008	85,5%	3.308	88,3%	7.142	91,2%	9.638	85,3%	9.979	83,1%	8.479	69,9%	8.421	70,2%	7.502	78,4%	56.477	70.927	79,6%	64,9%
FF.AA.	32	-	18	-	3.525	-	9.501	-	21.978	-	31.779	-	24.479	-	1.168	-	92.480	-	-	-
Sanidad Exterior	26	-	33	-	212	-	613	-	1.174	-	1.321	-	1.121	-	167	-	4.667	-	-	-
Total España	2.935.826	100,0%	3.940.026	99,5%	5.268.573	98,7%	6.660.077	94,7%	6.935.961	87,9%	4.832.086	77,6%	3.897.078	78,8%	3.232.757	83,1%	37.702.384	42.119.827	89,5%	79,5%

La Población a Vacunar de mayores de 80 años corresponde a la estimación del INE de Julio de 2020.

Datos del 01/10/2021 .

Fuente: REGVACU reportado por CC.AA.

*Fuente: datos INE 2020 <https://www.ine.es/jaxi/Tabla.htm?path=/t20/e245/p08/i0/&file=02003.px&L=0>

Informe de actividad diario. GIV – Gestión Integral de vacunación frente al COVID-19 en España

Coberturas de grupos etarios (2/2) – Personas con pauta completa

CC.AA	Vacunados s ≥80 años	% ≥80 años*	Vacunados 70-79 años	% 70-79 años*	Vacunados 60-69 años	% 60-69 años*	Vacunados 50-59 años	% 50-59 años*	Vacunados 40-49 años	% 40-49 años*	Vacunados 30-39 años	% 30-39 años*	Vacunados 20-29 años	% 20-29 años*	Vacunados 12-19 años	% 12-19 años*	Total Vacunados con pauta completa	Población a Vacunar*	% Con pauta completa sobre Población a Vacunar*	% Con pauta completa sobre Total Población INE*
Andalucía	427.310	100,0%	648.161	99,7%	915.042	99,9%	1.195.318	94,5%	1.219.793	88,1%	881.380	77,3%	702.610	75,7%	601.405	79,9%	6.591.019	7.451.975	88,4%	77,9%
Aragón	99.829	100,0%	118.358	99,5%	152.043	97,2%	183.186	92,4%	183.715	85,5%	119.477	72,7%	97.122	74,5%	81.225	78,8%	1.034.955	1.185.134	87,3%	77,9%
Asturias	88.099	100,0%	113.839	100,0%	146.955	98,2%	151.938	93,4%	148.943	89,2%	88.112	77,0%	63.299	80,0%	57.332	89,6%	858.517	933.927	91,9%	84,3%
Baleares	50.797	100,0%	78.630	97,7%	108.849	92,9%	147.577	89,0%	162.560	78,8%	118.477	65,0%	89.546	64,9%	69.758	73,1%	826.194	1.034.867	79,8%	70,5%
Canarias	91.699	100,0%	149.943	97,0%	219.525	93,4%	316.792	90,4%	311.128	80,2%	217.729	70,0%	172.578	68,6%	134.363	74,7%	1.613.757	1.960.774	82,3%	74,2%
Cantabria	41.806	100,0%	55.655	100,0%	76.046	98,3%	83.438	92,7%	86.419	88,4%	52.438	74,4%	38.157	75,6%	34.679	78,9%	468.638	524.127	89,4%	80,4%
Castilla y León	226.693	100,0%	248.848	100,0%	316.854	99,5%	347.605	91,2%	313.744	86,4%	202.902	75,8%	160.937	76,3%	127.093	76,9%	1.944.676	2.176.253	89,4%	81,2%
Castilla - La Mancha	136.033	100,0%	156.991	98,7%	214.968	98,4%	276.175	89,8%	273.988	82,9%	191.231	71,9%	156.242	71,6%	132.963	76,4%	1.538.591	1.808.784	85,1%	75,2%
Cataluña	452.439	100,0%	613.334	96,5%	784.083	93,6%	1.007.975	92,3%	1.096.232	83,3%	721.704	69,1%	571.698	68,1%	467.668	71,3%	5.715.133	6.868.360	83,2%	73,5%
C. Valenciana	292.882	100,0%	431.223	98,5%	562.251	96,8%	707.528	94,0%	740.526	87,0%	488.884	75,4%	399.969	77,5%	342.047	80,6%	3.965.310	4.488.459	88,3%	78,4%
Extremadura	77.330	100,0%	95.362	100,0%	131.337	104,8%	160.004	94,6%	143.916	90,2%	109.281	81,9%	87.792	77,5%	70.766	83,5%	875.788	953.437	91,9%	82,3%
Galicia	240.400	100,0%	289.600	99,9%	342.595	98,8%	386.715	95,3%	400.625	90,4%	252.243	78,0%	186.061	80,6%	157.863	87,7%	2.256.102	2.454.497	91,9%	83,5%
La Rioja	23.147	100,0%	28.535	100,0%	37.362	99,1%	44.618	93,6%	46.459	87,7%	29.526	75,1%	21.956	72,1%	19.494	76,4%	251.097	283.970	88,4%	78,5%
Madrid	370.469	100,0%	507.981	96,6%	673.539	95,8%	927.039	95,3%	997.802	85,6%	696.472	73,3%	541.688	73,0%	401.759	72,6%	5.116.749	5.977.937	85,6%	75,5%
Murcia	72.814	100,0%	101.065	98,2%	144.782	98,6%	203.687	95,5%	224.159	88,2%	156.562	74,9%	128.429	74,6%	109.366	77,1%	1.140.864	1.310.137	87,1%	75,5%
Navarra	42.093	100,0%	55.700	99,8%	71.375	96,7%	90.391	93,5%	93.314	86,4%	61.025	75,0%	52.571	77,2%	44.439	78,8%	510.908	581.354	87,9%	77,3%
País Vasco	161.708	102,4%	212.001	99,5%	272.615	97,3%	319.404	93,9%	313.836	86,7%	192.575	73,9%	150.210	74,5%	134.471	79,8%	1.756.820	1.983.943	88,6%	79,1%
Ceuta	2.374	91,1%	3.851	89,2%	7.454	94,9%	10.295	89,1%	10.670	84,4%	8.489	71,4%	7.949	72,5%	6.619	72,5%	57.701	70.965	81,3%	68,5%
Melilla	1.960	83,4%	3.229	86,2%	6.964	89,0%	9.423	83,4%	9.720	81,0%	8.029	66,2%	7.588	63,3%	6.677	69,7%	53.590	70.927	75,6%	61,5%
FF.AA.	23	-	17	-	3.396	-	8.918	-	20.610	-	29.824	-	22.438	-	1.136	-	86.362	-	-	-
Sanidad Exterior	25	-	32	-	202	-	590	-	1.115	-	1.217	-	1.041	-	145	-	4.367	-	-	-
Total España	2.899.930	100,0%	3.912.355	98,8%	5.188.237	97,2%	6.578.616	93,5%	6.799.274	86,2%	4.627.577	74,3%	3.659.881	74,0%	3.001.268	77,2%	36.667.138	42.119.827	87,1%	77,3%



ESTRATEGIA DE VACUNACIÓN COVID-19 EN ESPAÑA