

GIV COVID-19

Gestión integral de la vacunación COVID-19

Informe de actividad

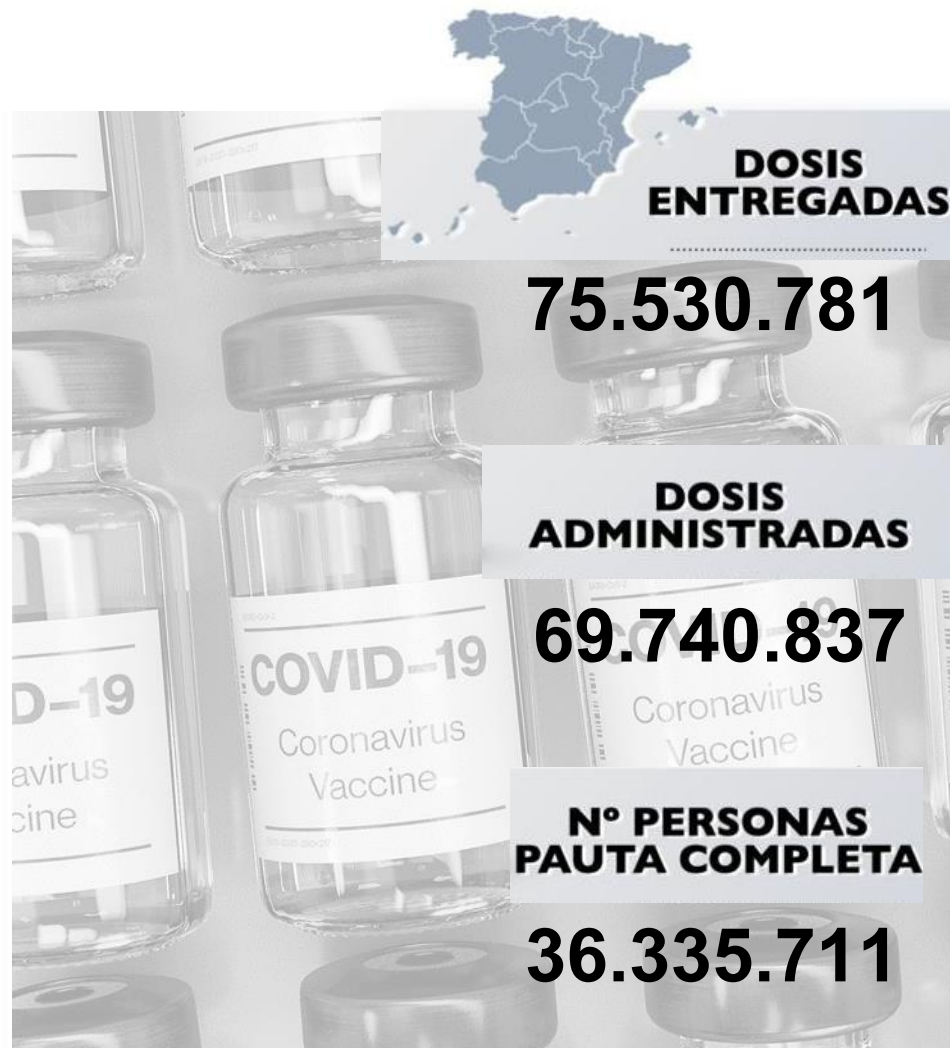
Periodo de los datos: 27/12/2020 - 23/09/2021

Fecha del informe: 24/09/2021

Informe para comunicación



#YoMeVacunoSeguro



Datos globales agregados (*)

Dosis adquiridas de Q1 a Q3 93.509.245	Dosis recibidas en España 78.046.239 83,5% dosis adquiridas	Dosis entregadas en España ⁽¹⁾ 75.530.781 96,8% dosis recibidas en España Dosis entregadas a Andorra: 30.030 Dosis pendientes de entrega: 2.484.528	Dosis administradas 69.740.837 92,3% dosis entregadas	Nº Personas con al menos 1 dosis 37.571.186 79,2% población** Nº Personas con pauta completa 36.335.711 76,6% población**
--	--	---	--	--

Distribución por tipo de vacuna

	Dosis adquiridas de Q1 a Q3 ⁽²⁾	Dosis recibidas en España ⁽³⁾	Dosis entregadas en España	Dosis administradas	Nº Personas con al menos 1 dosis	Nº Personas con pauta completa
Pfizer / BioNtech	43.955.845	54.301.839	53.482.041	49.245.065 (92,1%)	25.780.153	25.067.495
Moderna	19.722.800	10.800.200	10.752.630	8.765.881 (81,5%)	4.728.775	4.471.598
AstraZeneca / Oxford	12.232.200	10.285.200	9.127.900	9.771.169 (100%)	5.103.536	4.837.896
Janssen	17.598.400	2.659.000	2.168.210	1.958.722 (90,3%)	1.958.722	1.958.722
Curevac	-	-	-	-	-	-

*Fuentes: AEMPS y REGVACU (Datos reportados por las CC.AA).

- (1) Fuente: AEMPS. No se incluyen 900 dosis destinadas a Ensayos Clínicos. El reparto de dosis se ha realizado de forma equitativa entre CCAA en base a la distribución de los grupos de vacunación definidos en la Estrategia de Vacunación. La cifra de dosis entregadas a las Comunidades y Ciudades Autónomas de los distintos fabricantes se actualizará dos veces por semana, los martes y los viernes. Excepcionalmente, el primer envío de cada fabricante a nuestro país se actualizará en el informe del día posterior a la recepción del mismo. La cifra de dosis entregadas de la vacuna de Pfizer/BioNtech está calculada teniendo en cuenta cinco dosis por vial hasta el día 24/01/2021. A partir de este día se contabilizan 6 dosis por vial. La compañía ha modificado la ficha técnica, estableciendo la posibilidad de extraer una sexta dosis por vial en determinadas circunstancias.
- (2) La distribución de las dosis adquiridas de AstraZeneca para el 3er trimestre (Q3) no ha sido aún confirmadas por el fabricante.
- (3) Incluye dosis adelantadas de Q4 entregadas en Q3 y dosis adquiridas a otros países

** Fuente: datos INE 2020: <https://www.ine.es/jaxi/Tabla.htm?path=/t20/e245/p08/0/&file=02003.px&L=0>

Dosis entregadas y administradas por tipo de vacuna

	Dosis entregadas Pfizer ⁽¹⁾	Dosis entregadas Moderna ⁽¹⁾	Dosis entregadas AstraZeneca ⁽¹⁾	Dosis entregadas Janssen ⁽¹⁾	Dosis entregadas Total ⁽¹⁾	Dosis administradas Total ⁽²⁾	% sobre entregadas ⁽³⁾	Nº Personas con al menos 1 dosis	Nº Personas con pauta completa	Fecha de la última vacuna registrada ⁽²⁾
Andalucía	9.434.970	2.019.500	1.528.900	333.500	13.316.870	12.611.727	94,7%	6.763.269	6.545.627	23/09/2021
Aragón	1.531.845	275.200	265.100	64.700	2.136.845	1.959.501	91,7%	1.056.589	1.027.151	23/09/2021
Asturias	1.215.365	162.000	220.900	43.000	1.641.265	1.651.257	100,6%	869.965	852.806	23/09/2021
Baleares	1.272.150	305.100	256.400	57.600	1.891.250	1.570.785	83,1%	843.512	818.661	23/09/2021
Canarias	2.358.690	574.700	455.800	133.650	3.522.840	3.094.827	87,9%	1.657.648	1.603.766	23/09/2021
Cantabria	727.305	114.900	125.200	24.950	992.355	895.605	90,3%	476.561	461.114	23/09/2021
Castilla y León	2.890.785	412.400	481.200	102.200	3.886.585	3.698.307	95,2%	1.984.110	1.929.302	23/09/2021
Castilla - La Mancha	2.309.445	446.800	411.700	99.375	3.267.320	2.966.054	90,8%	1.602.778	1.527.597	23/09/2021
Cataluña	8.368.460	1.604.900	1.514.300	375.750	11.863.410	10.853.668	91,5%	5.869.746	5.656.022	23/09/2021
C. Valenciana	5.797.540	1.213.650	863.900	213.450	8.088.540	7.523.495	93,0%	4.044.334	3.929.907	23/09/2021
Extremadura	1.226.825	218.200	186.000	51.750	1.682.775	1.674.146	99,5%	891.113	869.796	23/09/2021
Galicia	3.117.589	507.400	573.400	122.700	4.321.089	4.332.501	100,3%	2.294.587	2.245.239	23/09/2021
La Rioja	374.465	67.600	53.300	15.200	510.565	469.963	92,0%	255.935	248.683	23/09/2021
Madrid	7.637.679	1.645.800	1.220.900	321.450	10.825.829	9.609.200	88,8%	5.262.937	5.051.400	23/09/2021
Murcia	1.687.865	398.000	253.100	68.300	2.407.265	2.184.399	90,7%	1.175.653	1.131.628	23/09/2021
Navarra	734.325	151.500	136.600	23.750	1.046.175	961.901	91,9%	520.736	506.723	23/09/2021
País Vasco	2.556.270	526.100	444.200	101.300	3.627.870	3.296.008	90,9%	1.788.311	1.730.084	23/09/2021
Ceuta	95.580	22.400	18.100	4.150	140.230	109.948	78,4%	60.676	56.890	23/09/2021
Melilla	96.750	23.500	15.100	5.750	141.100	99.611	70,6%	56.012	53.082	23/09/2021
Fuerzas Armadas	48.138	58.300	103.800	2.000	212.238	171.895	81,0%	92.233	86.052	23/09/2021
Sanidad Exterior	0	4.680	0	3.685	8.365	6.039	72,2%	4.481	4.181	23/09/2021
Totales	53.482.041	10.752.630	9.127.900	2.168.210	75.530.781	69.740.837	92,3%	37.571.186	36.335.711	

(1) Fuente: AEMPS. El reparto de dosis se ha realizado de forma equitativa entre CCAA en base a la distribución de los grupos de vacunación definidos en la Estrategia de Vacunación.

La cifra de dosis entregadas a las Comunidades y Ciudades Autónomas de los distintos fabricantes se actualizará dos veces por semana, los martes y los viernes. Excepcionalmente, el primer envío de cada fabricante a nuestro país se actualizará en el informe del día posterior a aquel en el que dicho envío sea recibido. La cifra de dosis entregadas de la vacuna de Pfizer/BioNtech está calculada teniendo en cuenta cinco dosis por vial hasta el día 24/01/2021. A partir de este día se contabilizan 6 dosis por vial. La compañía ha modificado la ficha técnica, estableciendo la posibilidad de extraer una sexta dosis por vial en determinadas circunstancias.

(2) Fuente: REGVACU reportado por CC. AA.

(3) Para los cálculos de los porcentajes es necesario considerar la capacidad de administrar hasta 6 dosis por vial y la fecha de actualización de los datos de las dosis entregadas, según se indica en la nota número 1.

Cobertura de población vacunada mayor de 40 años por CC.AA

	Población a vacunar Mayor de 40 años ⁽¹⁾	Nº Personas con al menos 1 dosis	% Personas con al menos 1 dosis	Nº Personas con pauta completa	% Personas con pauta completa*	Fecha de la última vacuna registrada ⁽²⁾
Andalucía	4.630.179	4.462.753	96,4%	4.398.922	95,0%	23/09/2021
Aragón	787.338	746.132	94,8%	735.789	93,5%	23/09/2021
Asturias	676.365	654.250	96,7%	648.705	95,9%	23/09/2021
Baleares	619.258	555.191	89,7%	546.707	88,3%	23/09/2021
Canarias	1.218.295	1.103.343	90,6%	1.086.430	89,2%	23/09/2021
Cantabria	359.186	345.460	96,2%	342.201	95,3%	23/09/2021
Castilla y León	1.532.122	1.469.147	95,9%	1.450.156	94,7%	23/09/2021
Castilla - La Mancha	1.150.822	1.088.614	94,6%	1.056.751	91,8%	23/09/2021
Cataluña	4.328.607	4.008.832	92,6%	3.944.784	91,1%	23/09/2021
C. Valenciana	2.899.043	2.763.625	95,3%	2.729.388	94,1%	23/09/2021
Extremadura	621.888	613.879	98,7%	607.179	97,6%	23/09/2021
Galicia	1.720.101	1.673.812	97,3%	1.657.846	96,4%	23/09/2021
La Rioja	188.661	182.300	96,6%	179.766	95,3%	23/09/2021
Madrid	3.732.280	3.525.393	94,5%	3.468.182	92,9%	23/09/2021
Murcia	786.992	760.817	96,7%	744.715	94,6%	23/09/2021
Navarra	375.498	356.448	94,9%	352.362	93,8%	23/09/2021
País Vasco	1.353.260	1.296.540	95,8%	1.277.797	94,4%	23/09/2021
Ceuta	38.978	35.325	90,6%	34.466	88,4%	23/09/2021
Melilla	37.225	32.002	86,0%	31.218	83,9%	23/09/2021
Fuerzas Armadas	-	35.020	-	32.944	-	23/09/2021
Sanidad Exterior	-	1.973	-	1.879	-	23/09/2021
Totales	27.056.098	25.710.856	95,0%	25.328.187	93,6%	

Datos del 24/09/2021

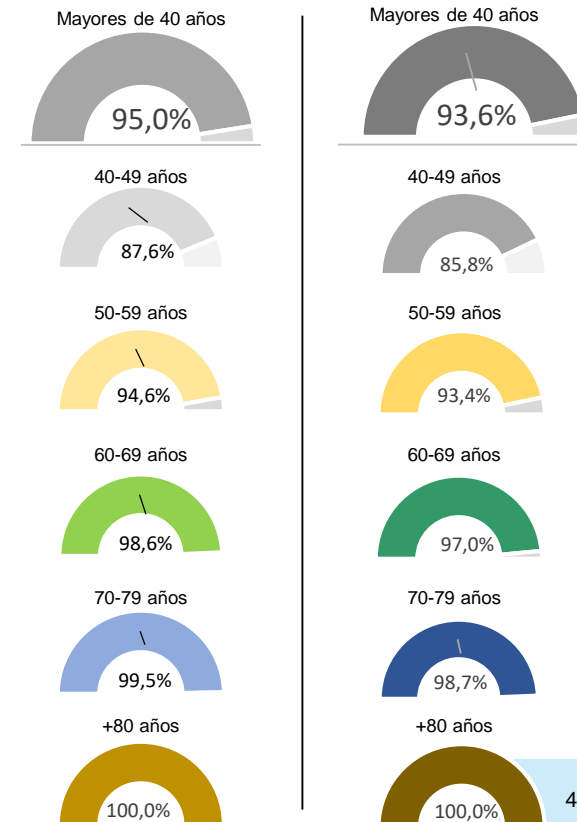
Fuente: REGVACU. Datos reportados por las CC.AA

(1) Fuente: datos INE 2020 <https://www.ine.es/jaxi/Tabla.htm?path=/t20/e245/p08/i0/&file=02003.px&L=0>

(2) Fuente: REGVACU reportado por CC.AA.

Detalle de Coberturas por Grupos Etarios Prioritarios

Personas con al menos 1 dosis Personas con pauta completa



Coberturas de grupos etarios (1/2) – Personas con al menos una dosis

CC.AA	Vacunados s ≥80 años	% ≥80 años*	Vacunados 70-79 años	% 70-79 años*	Vacunados 60-69 años	% 60-69 años*	Vacunados 50-59 años	% 50-59 años*	Vacunados 40-49 años	% 40-49 años*	Vacunados 30-39 años	% 30-39 años*	Vacunados 20-29 años	% 20-29 años*	Vacunados 12-19 años	% 12-19 años*	Total Vacunados con al menos 1 dosis	Población a Vacunar*	% Con al menos 1 dosis sobre Población a Vacunar*	% Con al menos 1 dosis sobre Total Población INE*
Andalucía	433.819	100,0%	653.558	100,0%	926.296	100,0%	1.209.293	95,6%	1.239.787	89,5%	912.877	80,1%	744.741	80,2%	642.898	85,4%	6.763.269	7.451.975	90,8%	79,9%
Aragón	101.179	100,0%	119.148	100,0%	154.149	98,6%	185.253	93,4%	186.403	86,7%	123.431	75,1%	101.167	77,6%	85.859	83,3%	1.056.589	1.185.134	89,2%	79,5%
Asturias	88.890	100,0%	114.286	100,0%	148.002	98,9%	152.919	94,0%	150.153	89,9%	90.258	78,9%	65.668	83,0%	59.789	93,4%	869.965	933.927	93,2%	85,4%
Baleares	51.413	100,0%	79.085	98,2%	109.881	93,7%	149.202	90,0%	165.610	80,3%	122.281	67,1%	93.641	67,9%	72.399	75,8%	843.512	1.034.867	81,5%	72,0%
Canarias	92.892	100,0%	151.129	97,8%	223.830	95,2%	319.570	91,2%	315.922	81,4%	226.147	72,7%	183.312	72,8%	144.846	80,6%	1.657.648	1.960.774	84,5%	76,2%
Cantabria	42.266	100,0%	55.868	100,0%	76.421	98,8%	83.812	93,2%	87.093	89,1%	53.609	76,1%	39.942	79,1%	37.550	85,4%	476.561	524.127	90,9%	81,8%
Castilla y León	229.198	100,0%	250.280	100,0%	319.697	100,0%	351.452	92,2%	318.520	87,7%	208.896	78,0%	167.958	79,6%	138.109	83,5%	1.984.110	2.176.253	91,2%	82,8%
Castilla - La Mancha	137.960	100,0%	158.218	99,4%	221.737	100,0%	285.402	92,8%	285.297	86,3%	202.572	76,2%	168.239	77,1%	143.353	82,4%	1.602.778	1.808.784	88,6%	78,4%
Cataluña	458.384	100,0%	617.579	97,2%	796.849	95,1%	1.019.687	93,4%	1.116.333	84,8%	754.551	72,2%	603.641	72,0%	502.722	76,6%	5.869.746	6.868.360	85,5%	75,4%
C. Valenciana	297.083	100,0%	434.091	99,1%	569.009	98,0%	713.507	94,8%	749.935	88,1%	503.868	77,7%	417.301	80,9%	359.540	84,7%	4.044.334	4.488.459	90,1%	80,0%
Extremadura	78.220	100,0%	95.874	100,0%	132.704	100,0%	161.213	95,3%	145.868	91,5%	112.156	84,0%	91.093	80,4%	73.985	87,3%	891.113	953.437	93,5%	83,8%
Galicia	242.054	100,0%	291.019	100,0%	345.022	99,5%	389.737	96,0%	405.980	91,6%	260.806	80,6%	195.572	84,7%	164.397	91,3%	2.294.587	2.454.497	93,5%	84,9%
La Rioja	23.350	100,0%	28.635	100,0%	37.934	100,0%	45.203	94,8%	47.178	89,1%	30.358	77,2%	22.833	75,0%	20.444	80,1%	255.935	283.970	90,1%	80,0%
Madrid	373.427	100,0%	510.200	97,0%	686.357	97,6%	935.278	96,1%	1.020.131	87,5%	728.128	76,7%	575.724	77,5%	433.692	78,3%	5.262.937	5.977.937	88,0%	77,6%
Murcia	73.895	100,0%	103.130	100,0%	147.773	100,0%	206.514	96,8%	229.505	90,3%	163.247	78,1%	136.414	79,2%	115.175	81,2%	1.175.653	1.310.137	89,7%	77,8%
Navarra	42.488	100,0%	55.858	100,0%	72.054	97,6%	91.297	94,4%	94.751	87,7%	62.970	77,4%	54.953	80,7%	46.365	82,2%	520.736	581.354	89,6%	78,8%
País Vasco	164.079	100,0%	213.606	100,0%	278.109	99,3%	322.591	94,9%	318.155	87,9%	198.436	76,2%	155.181	77,0%	138.154	81,9%	1.788.311	1.983.943	90,1%	80,5%
Ceuta	2.396	92,0%	3.883	89,9%	7.602	96,8%	10.486	90,7%	10.958	86,7%	8.919	75,0%	8.670	79,1%	7.762	85,1%	60.676	70.965	85,5%	72,1%
Melilla	2.006	85,4%	3.303	88,1%	7.128	91,1%	9.619	85,1%	9.946	82,9%	8.444	69,6%	8.296	69,2%	7.270	75,9%	56.012	70.927	79,0%	64,3%
FF.AA.	32	-	18	-	3.525	-	9.494	-	21.951	-	31.719	-	24.378	-	1.116	-	92.233	-	-	-
Sanidad Exterior	26	-	31	-	206	-	580	-	1.130	-	1.260	-	1.082	-	166	-	4.481	-	-	-
Total España	2.935.057	100,0%	3.938.799	99,5%	5.264.285	98,6%	6.652.109	94,6%	6.920.606	87,7%	4.804.933	77,1%	3.859.806	78,1%	3.195.591	82,2%	37.571.186	42.119.827	89,2%	79,2%

La Población a Vacunar de mayores de 80 años corresponde a la estimación del INE de Julio de 2020.

Datos del 24/09/2021 .

Fuente: REGVACU reportado por CC.AA.

Informe de actividad diario. GIV – Gestión Integral de vacunación frente al COVID-19 en España

*Fuente: datos INE 2020 <https://www.ine.es/jaxi/Tabla.htm?path=/t20/e245/p08/i0/&file=02003.px&L=0>

Coberturas de grupos etarios (2/2) – Personas con pauta completa

CC.AA	Vacunados s ≥80 años	% ≥80 años*	Vacunados 70-79 años	% 70-79 años*	Vacunados 60-69 años	% 60-69 años*	Vacunados 50-59 años	% 50-59 años*	Vacunados 40-49 años	% 40-49 años*	Vacunados 30-39 años	% 30-39 años*	Vacunados 20-29 años	% 20-29 años*	Vacunados 12-19 años	% 12-19 años*	Total Vacunados con pauta completa	Población a Vacunar*	% Con pauta completa sobre Población a Vacunar*	% Con pauta completa sobre Total Población INE*
Andalucía	427.197	100,0%	647.807	99,6%	913.630	99,7%	1.193.891	94,4%	1.216.397	87,8%	874.609	76,7%	693.522	74,7%	578.574	76,8%	6.545.627	7.451.975	87,8%	77,3%
Aragón	99.788	100,0%	118.291	99,4%	151.805	97,1%	182.852	92,2%	183.053	85,2%	118.271	72,0%	95.547	73,3%	77.544	75,2%	1.027.151	1.185.134	86,7%	77,3%
Asturias	88.075	100,0%	113.779	100,0%	146.671	98,0%	151.664	93,2%	148.516	88,9%	87.273	76,3%	61.905	78,3%	54.923	85,8%	852.806	933.927	91,3%	83,7%
Baleares	50.766	100,0%	78.573	97,6%	108.627	92,7%	147.171	88,8%	161.570	78,4%	116.813	64,1%	87.985	63,8%	67.156	70,3%	818.661	1.034.867	79,1%	69,9%
Canarias	91.628	100,0%	149.828	97,0%	218.582	93,0%	316.251	90,2%	310.141	79,9%	216.115	69,5%	170.714	67,8%	130.507	72,6%	1.603.766	1.960.774	81,8%	73,7%
Cantabria	41.789	100,0%	55.640	100,0%	75.903	98,1%	83.134	92,4%	85.735	87,7%	51.614	73,2%	37.135	73,5%	30.164	68,6%	461.114	524.127	88,0%	79,1%
Castilla y León	226.581	100,0%	248.723	100,0%	316.202	99,3%	346.405	90,9%	312.245	85,9%	200.813	75,0%	157.404	74,6%	120.929	73,1%	1.929.302	2.176.253	88,7%	80,6%
Castilla - La Mancha	135.984	100,0%	156.938	98,6%	214.602	98,2%	275.850	89,7%	273.377	82,7%	189.881	71,4%	154.161	70,7%	126.804	72,9%	1.527.597	1.808.784	84,5%	74,7%
Cataluña	452.241	100,0%	613.034	96,5%	782.744	93,5%	1.005.806	92,1%	1.090.959	82,9%	710.584	68,0%	558.665	66,6%	441.989	67,4%	5.656.022	6.868.360	82,3%	72,7%
C. Valenciana	292.793	100,0%	431.044	98,4%	560.732	96,6%	706.578	93,9%	738.241	86,7%	482.122	74,3%	391.083	75,8%	327.314	77,1%	3.929.907	4.488.459	87,6%	77,7%
Extremadura	77.295	100,0%	95.323	100,0%	131.146	104,7%	159.810	94,4%	143.605	90,0%	108.458	81,3%	86.272	76,1%	67.887	80,1%	869.796	953.437	91,2%	81,7%
Galicia	240.321	100,0%	289.487	99,9%	342.144	98,6%	386.279	95,2%	399.615	90,2%	250.012	77,3%	183.533	79,5%	153.848	85,5%	2.245.239	2.454.497	91,5%	83,1%
La Rioja	23.141	100,0%	28.528	100,0%	37.301	98,9%	44.543	93,5%	46.253	87,4%	29.154	74,1%	21.401	70,3%	18.362	71,9%	248.683	283.970	87,6%	77,7%
Madrid	370.267	100,0%	507.617	96,5%	672.549	95,6%	925.009	95,1%	992.740	85,1%	687.232	72,4%	529.158	71,3%	366.828	66,3%	5.051.400	5.977.937	84,5%	74,5%
Murcia	72.779	100,0%	100.948	98,1%	144.418	98,3%	203.320	95,3%	223.250	87,8%	154.989	74,2%	126.435	73,4%	105.489	74,3%	1.131.628	1.310.137	86,4%	74,9%
Navarra	42.086	100,0%	55.684	99,8%	71.249	96,5%	90.281	93,4%	93.062	86,2%	60.347	74,2%	51.420	75,5%	42.594	75,5%	506.723	581.354	87,2%	76,6%
País Vasco	161.747	102,4%	211.967	99,5%	272.278	97,2%	319.011	93,8%	312.794	86,4%	189.218	72,6%	143.178	71,0%	119.891	71,1%	1.730.084	1.983.943	87,2%	77,9%
Ceuta	2.372	91,1%	3.842	89,0%	7.428	94,5%	10.235	88,6%	10.589	83,8%	8.366	70,3%	7.796	71,1%	6.262	68,6%	56.890	70.965	80,2%	67,6%
Melilla	1.954	83,2%	3.226	86,1%	6.950	88,8%	9.399	83,2%	9.689	80,7%	8.000	65,9%	7.458	62,2%	6.406	66,9%	53.082	70.927	74,8%	61,0%
FF.AA.	23	-	17	-	3.396	-	8.917	-	20.591	-	29.767	-	22.314	-	1.027	-	86.052	-	-	-
Sanidad Exterior	25	-	30	-	196	-	558	-	1.070	-	1.155	-	1.003	-	144	-	4.181	-	-	-
Total España	2.898.852	100,0%	3.910.326	98,7%	5.178.553	97,0%	6.566.964	93,4%	6.773.492	85,8%	4.574.793	73,4%	3.588.089	72,6%	2.844.642	73,2%	36.335.711	42.119.827	86,3%	76,6%



ESTRATEGIA DE VACUNACIÓN COVID-19 EN ESPAÑA