

# GIV COVID-19

## Gestión integral de la vacunación COVID-19

Informe de actividad

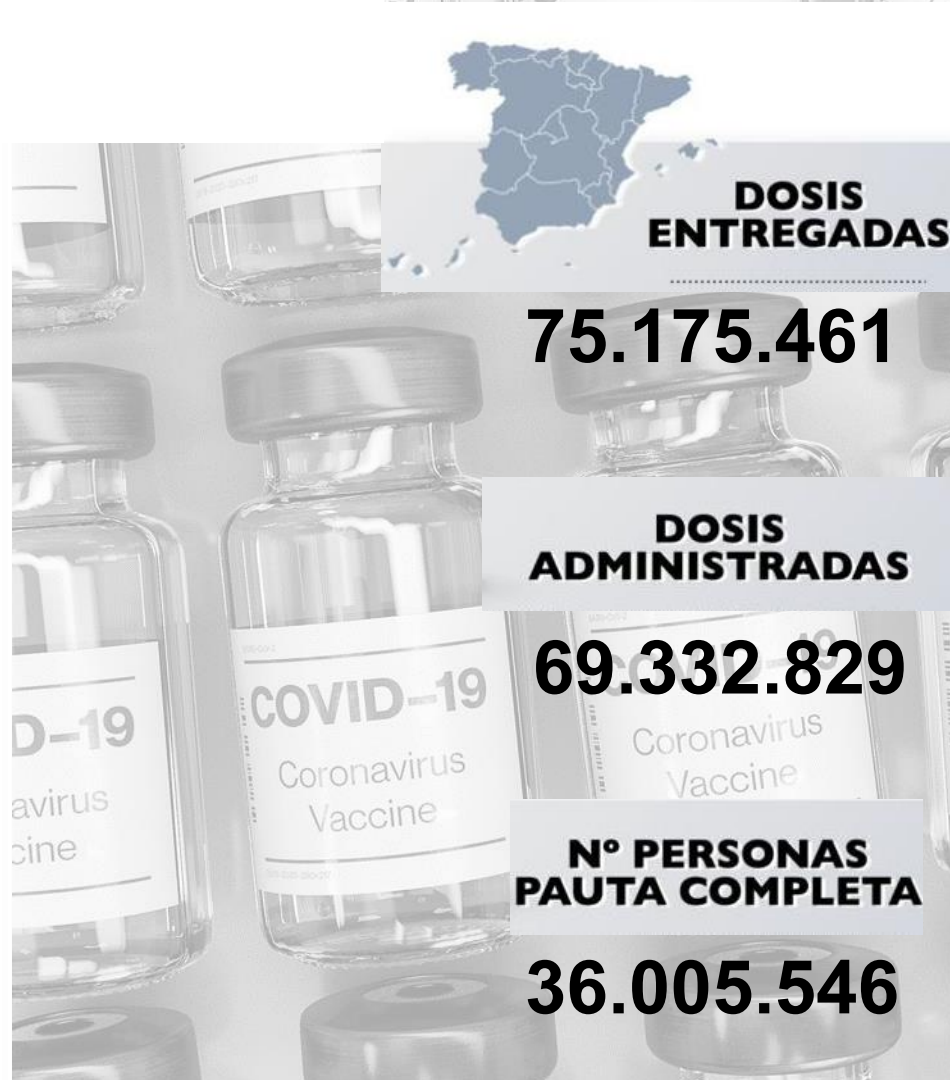
Periodo de los datos: 27/12/2020 - 19/09/2021

Fecha del informe: 20/09/2021

Informe para comunicación



#YoMeVacunoSeguro



## Datos globales agregados (\*)

Dosis adquiridas de Q1 a Q3 <b>93.509.245</b>	Dosis recibidas en España <b>76.946.439</b> 82,3% dosis adquiridas	Dosis entregadas en España <sup>(1)</sup> <b>75.175.461</b> 97,7% dosis recibidas en España Dosis entregadas a Andorra: <b>30.030</b> Dosis pendientes de entrega: <b>1.740.048</b>	Dosis administradas <b>69.332.829</b> 92,2% dosis entregadas	Nº Personas con al menos 1 dosis <b>37.452.529</b> <b>78,9% población**</b> Nº Personas con pauta completa <b>36.005.546</b> <b>75,9% población**</b>
--	--	---	--	--

### Distribución por tipo de vacuna

	Dosis adquiridas de Q1 a Q3 <sup>(2)</sup>	Dosis recibidas en España <sup>(3)</sup>	Dosis entregadas en España	Dosis administradas	Nº Personas con al menos 1 dosis	Nº Personas con pauta completa
<b>Pfizer / BioNtech</b>	43.955.845	53.202.039	52.895.871	48.934.635 (92,5%)	25.683.617	24.823.463
<b>Moderna</b>	19.722.800	10.800.200	10.752.630	8.675.958 (80,7%)	4.710.505	4.392.471
<b>AstraZeneca / Oxford</b>	12.232.200	10.285.200	9.202.000	9.767.054 (100%)	5.103.225	4.834.430
<b>Janssen</b>	17.598.400	2.659.000	2.324.960	1.955.182 (84,1%)	1.955.182	1.955.182
<b>Curevac</b>	-	-	-	-	-	-

\*Fuentes: AEMPS y REGVACU (Datos reportados por las CC.AA).

(1) Fuente: AEMPS. No se incluyen 900 dosis destinadas a Ensayos Clínicos. El reparto de dosis se ha realizado de forma equitativa entre CCAA en base a la distribución de los grupos de vacunación definidos en la Estrategia de Vacunación. La cifra de dosis entregadas a las Comunidades y Ciudades Autónomas de los distintos fabricantes se actualizará dos veces por semana, los martes y los viernes. Excepcionalmente, el primer envío de cada fabricante a nuestro país se actualizará en el informe del día posterior a la recepción del mismo. La cifra de dosis entregadas de la vacuna de Pfizer/BioNtech está calculada teniendo en cuenta cinco dosis por vial hasta el día 24/01/2021. A partir de este día se contabilizan 6 dosis por vial. La compañía ha modificado la ficha técnica, estableciendo la posibilidad de extraer una sexta dosis por vial en determinadas circunstancias.

(2) La distribución de las dosis adquiridas de AstraZeneca para el 3er trimestre (Q3) no ha sido aún confirmadas por el fabricante.

(3) Incluye dosis adelantadas de Q4 entregadas en Q3 y dosis adquiridas a otros países

\*\* Fuente: datos INE 2020: <https://www.ine.es/jaxi/Tabla.htm?path=/t20/e245/p08/0/&file=02003.px&L=0>

## Dosis entregadas y administradas por tipo de vacuna

	Dosis entregadas Pfizer <sup>(1)</sup>	Dosis entregadas Moderna <sup>(1)</sup>	Dosis entregadas AstraZeneca <sup>(1)</sup>	Dosis entregadas Janssen <sup>(1)</sup>	Dosis entregadas Total <sup>(1)</sup>	Dosis administradas Total <sup>(2)</sup>	% sobre entregadas <sup>(3)</sup>	Nº Personas con al menos 1 dosis	Nº Personas con pauta completa	Fecha de la última vacuna registrada <sup>(2)</sup>
Andalucía	9.306.270	2.019.500	1.603.000	463.400	<b>13.392.170</b>	<b>12.542.898</b>	93,7%	6.737.370	6.490.340	18/09/2021
Aragón	1.508.445	275.200	265.100	64.700	<b>2.113.445</b>	<b>1.948.925</b>	92,2%	1.053.671	1.018.424	17/09/2021
Asturias	1.200.155	162.000	220.900	49.700	<b>1.632.755</b>	<b>1.644.879</b>	100,7%	868.931	848.881	19/09/2021
Baleares	1.272.150	305.100	256.400	57.600	<b>1.891.250</b>	<b>1.561.044</b>	82,5%	839.959	811.179	19/09/2021
Canarias	2.324.760	574.700	455.800	133.650	<b>3.488.910</b>	<b>3.082.735</b>	88,4%	1.653.675	1.594.010	19/09/2021
Cantabria	666.465	114.900	125.200	24.950	<b>931.515</b>	<b>887.135</b>	95,2%	474.591	453.821	19/09/2021
Castilla y León	2.819.415	412.400	481.200	102.200	<b>3.815.215</b>	<b>3.676.926</b>	96,4%	1.976.809	1.912.497	18/09/2021
Castilla - La Mancha	2.256.795	446.800	411.700	101.375	<b>3.216.670</b>	<b>2.952.083</b>	91,8%	1.599.074	1.516.321	19/09/2021
Cataluña	8.368.460	1.604.900	1.514.300	375.750	<b>11.863.410</b>	<b>10.795.242</b>	91,0%	5.845.112	5.615.945	19/09/2021
C. Valenciana	5.719.150	1.213.650	863.900	213.450	<b>8.010.150</b>	<b>7.450.805</b>	93,0%	4.032.517	3.866.367	19/09/2021
Extremadura	1.216.295	218.200	186.000	51.750	<b>1.672.245</b>	<b>1.666.965</b>	99,7%	889.169	863.450	19/09/2021
Galicia	3.117.589	507.400	573.400	122.700	<b>4.321.089</b>	<b>4.321.801</b>	100,0%	2.293.493	2.235.381	19/09/2021
La Rioja	369.785	67.600	53.300	15.200	<b>505.885</b>	<b>467.002</b>	92,3%	255.051	246.207	17/09/2021
Madrid	7.602.579	1.645.800	1.220.900	321.450	<b>10.790.729</b>	<b>9.546.506</b>	88,5%	5.247.529	4.999.281	19/09/2021
Murcia	1.687.865	398.000	253.100	68.300	<b>2.407.265</b>	<b>2.173.120</b>	90,3%	1.171.730	1.123.389	17/09/2021
Navarra	734.325	151.500	136.600	32.750	<b>1.055.175</b>	<b>958.545</b>	90,8%	519.060	504.160	19/09/2021
País Vasco	2.484.900	526.100	444.200	110.850	<b>3.566.050</b>	<b>3.271.272</b>	91,7%	1.782.628	1.707.475	19/09/2021
Ceuta	95.580	22.400	18.100	4.150	<b>140.230</b>	<b>108.895</b>	77,7%	60.100	56.262	18/09/2021
Melilla	96.750	23.500	15.100	5.750	<b>141.100</b>	<b>98.746</b>	70,0%	55.666	52.402	15/09/2021
Fuerzas Armadas	48.138	58.300	103.800	2.000	<b>212.238</b>	<b>171.455</b>	80,8%	92.088	85.729	17/09/2021
Sanidad Exterior	0	4.680	0	3.285	<b>7.965</b>	<b>5.850</b>	73,4%	4.306	4.025	17/09/2021
<b>Totales</b>	<b>52.895.871</b>	<b>10.752.630</b>	<b>9.202.000</b>	<b>2.324.960</b>	<b>75.175.461</b>	<b>69.332.829</b>	<b>92,2%</b>	<b>37.452.529</b>	<b>36.005.546</b>	

(1) Fuente: AEMPS. El reparto de dosis se ha realizado de forma equitativa entre CCAA en base a la distribución de los grupos de vacunación definidos en la Estrategia de Vacunación.

La cifra de dosis entregadas a las Comunidades y Ciudades Autónomas de los distintos fabricantes se actualizará dos veces por semana, los martes y los viernes. Excepcionalmente, el primer envío de cada fabricante a nuestro país se actualizará en el informe del día posterior a aquel en el que dicho envío sea recibido. La cifra de dosis entregadas de la vacuna de Pfizer/BioNTech está calculada teniendo en cuenta cinco dosis por vial hasta el día 24/01/2021. A partir de este día se contabilizan 6 dosis por vial. La compañía ha modificado la ficha técnica, estableciendo la posibilidad de extraer una sexta dosis por vial en determinadas circunstancias.

(2) Fuente: REGVACU reportado por CC. AA.

(3) Para los cálculos de los porcentajes es necesario considerar la capacidad de administrar hasta 6 dosis por vial y la fecha de actualización de los datos de las dosis entregadas, según se indica en la nota número 1.

# Cobertura de población vacunada mayor de 40 años por CC.AA

	Población a vacunar Mayor de 40 años <sup>(1)</sup>	Nº Personas con al menos 1 dosis	% Personas con al menos 1 dosis	Nº Personas con pauta completa	% Personas con pauta completa*	Fecha de la última vacuna registrada <sup>(2)</sup>
Andalucía	4.630.179	4.456.760	96,3%	4.390.446	94,8%	18/09/2021
Aragón	787.338	745.261	94,7%	734.618	93,3%	17/09/2021
Asturias	676.365	654.017	96,7%	648.231	95,8%	19/09/2021
Baleares	619.258	554.105	89,5%	544.658	88,0%	19/09/2021
Canarias	1.218.295	1.102.337	90,5%	1.084.099	89,0%	19/09/2021
Cantabria	359.186	345.030	96,1%	341.741	95,1%	19/09/2021
Castilla y León	1.532.122	1.467.344	95,8%	1.448.073	94,5%	18/09/2021
Castilla - La Mancha	1.150.822	1.087.867	94,5%	1.055.561	91,7%	19/09/2021
Cataluña	4.328.607	4.004.411	92,5%	3.938.523	91,0%	19/09/2021
C. Valenciana	2.899.043	2.761.197	95,2%	2.720.711	93,8%	19/09/2021
Extremadura	621.888	613.557	98,7%	606.429	97,5%	19/09/2021
Galicia	1.720.101	1.673.361	97,3%	1.657.149	96,3%	19/09/2021
La Rioja	188.661	182.174	96,6%	179.494	95,1%	17/09/2021
Madrid	3.732.280	3.522.158	94,4%	3.462.271	92,8%	19/09/2021
Murcia	786.992	759.803	96,5%	742.729	94,4%	17/09/2021
Navarra	375.498	356.251	94,9%	352.078	93,8%	19/09/2021
País Vasco	1.353.260	1.295.503	95,7%	1.276.388	94,3%	19/09/2021
Ceuta	38.978	35.272	90,5%	34.401	88,3%	18/09/2021
Melilla	37.225	31.926	85,8%	31.110	83,6%	15/09/2021
Fuerzas Armadas	-	35.001	-	32.905	-	17/09/2021
Sanidad Exterior	-	1.883	-	1.802	-	17/09/2021
<b>Totales</b>	<b>27.056.098</b>	<b>25.685.218</b>	<b>94,9%</b>	<b>25.283.417</b>	<b>93,4%</b>	

Datos del 20/09/2021

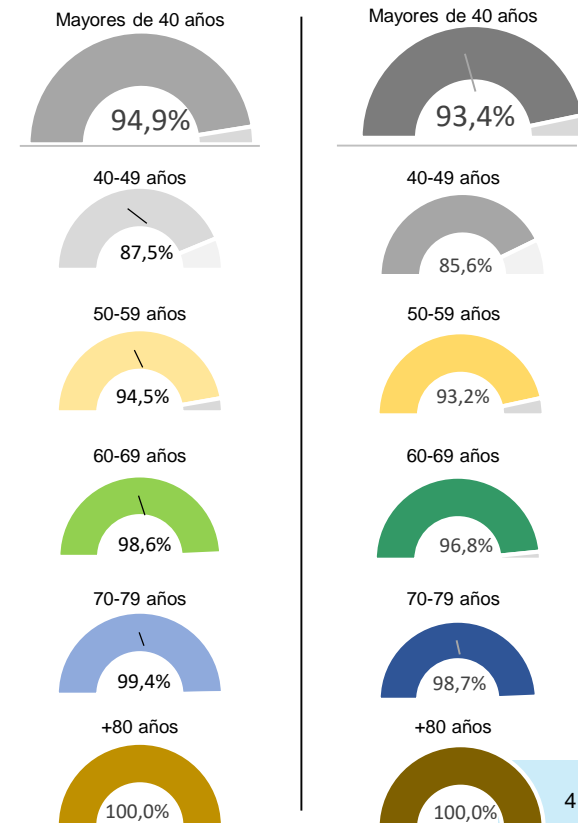
Fuente: REGVACU. Datos reportados por las CC.AA

(1) Fuente: datos INE 2020 <https://www.ine.es/jaxi/Tabla.htm?path=/t20/e245/p08/i0/&file=02003.px&L=0>

(2) Fuente: REGVACU reportado por CC.AA.

## Detalle de Coberturas por Grupos Etarios Prioritarios

Personas con al menos 1 dosis      Personas con pauta completa



## Coberturas de grupos etarios (1/2) – Personas con al menos una dosis

CC.AA	Vacunados s ≥80 años	% ≥80 años*	Vacunados 70-79 años	% 70-79 años*	Vacunados 60-69 años	% 60-69 años*	Vacunados 50-59 años	% 50-59 años*	Vacunados 40-49 años	% 40-49 años*	Vacunados 30-39 años	% 30-39 años*	Vacunados 20-29 años	% 20-29 años*	Vacunados 12-19 años	% 12-19 años*	Total Vacunados con al menos 1 dosis	Población a Vacunar*	% Con al menos 1 dosis sobre Población a Vacunar*	% Con al menos 1 dosis sobre Total Población INE*
Andalucía	433.734	100,0%	653.370	100,0%	925.446	100,0%	1.207.555	95,5%	1.236.655	89,3%	907.814	79,6%	736.891	79,3%	635.905	84,5%	6.737.370	7.451.975	90,4%	79,6%
Aragón	101.143	100,0%	119.105	100,0%	154.040	98,5%	185.005	93,3%	185.968	86,5%	122.813	74,8%	100.417	77,0%	85.180	82,6%	1.053.671	1.185.134	88,9%	79,3%
Asturias	88.876	100,0%	114.276	100,0%	147.951	98,9%	152.862	94,0%	150.052	89,9%	90.065	78,7%	65.363	82,6%	59.486	92,9%	868.931	933.927	93,0%	85,3%
Baleares	51.398	100,0%	79.054	98,2%	109.769	93,6%	149.007	89,9%	164.877	80,0%	121.344	66,6%	92.521	67,1%	71.989	75,4%	839.959	1.034.867	81,2%	71,7%
Canarias	92.863	100,0%	151.064	97,8%	223.665	95,1%	319.264	91,1%	315.481	81,3%	225.303	72,5%	182.159	72,4%	143.876	80,0%	1.653.675	1.960.774	84,3%	76,0%
Cantabria	42.259	100,0%	55.844	100,0%	76.358	98,7%	83.712	93,1%	86.857	88,8%	53.252	75,6%	39.405	78,0%	36.904	83,9%	474.591	524.127	90,5%	81,4%
Castilla y León	229.168	100,0%	250.207	100,0%	319.362	100,0%	350.836	92,0%	317.771	87,5%	207.720	77,6%	165.983	78,7%	135.762	82,1%	1.976.809	2.176.253	90,8%	82,5%
Castilla - La Mancha	137.934	100,0%	158.183	99,4%	221.586	100,0%	285.224	92,8%	284.940	86,2%	201.968	76,0%	167.231	76,7%	142.008	81,6%	1.599.074	1.808.784	88,4%	78,2%
Cataluña	458.257	100,0%	617.418	97,2%	796.267	95,1%	1.018.525	93,3%	1.113.944	84,6%	748.433	71,6%	596.309	71,1%	495.959	75,6%	5.845.112	6.868.360	85,1%	75,1%
C. Valenciana	297.006	100,0%	433.969	99,1%	568.543	97,9%	712.951	94,8%	748.728	87,9%	501.506	77,3%	414.229	80,3%	355.585	83,8%	4.032.517	4.488.459	89,8%	79,7%
Extremadura	78.216	100,0%	95.860	100,0%	132.644	100,0%	161.116	95,2%	145.721	91,4%	111.870	83,8%	90.415	79,8%	73.327	86,5%	889.169	953.437	93,3%	83,6%
Galicia	242.020	100,0%	290.985	100,0%	344.940	99,4%	389.630	96,0%	405.786	91,6%	260.596	80,6%	195.349	84,6%	164.187	91,2%	2.293.493	2.454.497	93,4%	84,9%
La Rioja	23.349	100,0%	28.633	100,0%	37.923	100,0%	45.174	94,8%	47.095	88,9%	30.198	76,8%	22.543	74,0%	20.136	78,9%	255.051	283.970	89,8%	79,7%
Madrid	373.364	100,0%	510.063	97,0%	685.914	97,5%	934.392	96,1%	1.018.425	87,3%	725.154	76,4%	570.902	76,9%	429.315	77,6%	5.247.529	5.977.937	87,8%	77,4%
Murcia	73.884	100,0%	103.081	100,0%	147.645	100,0%	206.262	96,7%	228.931	90,1%	162.259	77,6%	135.378	78,6%	114.290	80,5%	1.171.730	1.310.137	89,4%	77,5%
Navarra	42.483	100,0%	55.852	100,0%	72.019	97,5%	91.245	94,4%	94.652	87,6%	62.731	77,1%	54.329	79,7%	45.749	81,1%	519.060	581.354	89,3%	78,5%
País Vasco	164.055	100,0%	213.563	100,0%	277.999	99,2%	322.282	94,8%	317.604	87,7%	197.523	75,8%	153.227	76,0%	136.375	80,9%	1.782.628	1.983.943	89,9%	80,3%
Ceuta	2.394	91,9%	3.882	89,9%	7.603	96,8%	10.464	90,6%	10.929	86,4%	8.846	74,4%	8.511	77,6%	7.471	81,9%	60.100	70.965	84,7%	71,4%
Melilla	2.005	85,4%	3.302	88,1%	7.114	90,9%	9.596	84,9%	9.909	82,6%	8.382	69,1%	8.194	68,3%	7.164	74,8%	55.666	70.927	78,5%	63,9%
FF.AA.	32	-	18	-	3.523	-	9.490	-	21.938	-	31.694	-	24.315	-	1.078	-	92.088	-	-	-
Sanidad Exterior	26	-	29	-	203	-	555	-	1.070	-	1.211	-	1.051	-	161	-	4.306	-	-	-
<b>Total España</b>	<b>2.934.466</b>	<b>100,0%</b>	<b>3.937.758</b>	<b>99,4%</b>	<b>5.260.514</b>	<b>98,6%</b>	<b>6.645.147</b>	<b>94,5%</b>	<b>6.907.333</b>	<b>87,5%</b>	<b>4.780.682</b>	<b>76,7%</b>	<b>3.824.722</b>	<b>77,4%</b>	<b>3.161.907</b>	<b>81,3%</b>	<b>37.452.529</b>	<b>42.119.827</b>	<b>88,9%</b>	<b>78,9%</b>

La Población a Vacunar de mayores de 80 años corresponde a la estimación del INE de Julio de 2020.

Datos del 20/09/2021 .

Fuente: REGVACU reportado por CC.AA.

\*Fuente: datos INE 2020 <https://www.ine.es/jaxi/Tabla.htm?path=/t20/e245/p08/i0/&file=02003.px&L=0>

Informe de actividad diario. GIV – Gestión Integral de vacunación frente al COVID-19 en España

## Coberturas de grupos etarios (2/2) – Personas con pauta completa

CC.AA	Vacunados s ≥80 años	% ≥80 años*	Vacunados 70-79 años	% 70-79 años*	Vacunados 60-69 años	% 60-69 años*	Vacunados 50-59 años	% 50-59 años*	Vacunados 40-49 años	% 40-49 años*	Vacunados 30-39 años	% 30-39 años*	Vacunados 20-29 años	% 20-29 años*	Vacunados 12-19 años	% 12-19 años*	Total Vacunados con pauta completa	Población a Vacunar*	% Con pauta completa sobre Población a Vacunar*	% Con pauta completa sobre Total Población INE*
Andalucía	427.073	100,0%	647.530	99,6%	912.003	99,5%	1.191.777	94,2%	1.212.063	87,5%	866.996	76,0%	681.703	73,4%	551.195	73,2%	6.490.340	7.451.975	87,1%	76,7%
Aragón	99.762	100,0%	118.236	99,4%	151.630	97,0%	182.548	92,1%	182.442	84,9%	117.013	71,2%	94.013	72,1%	72.780	70,6%	1.018.424	1.185.134	85,9%	76,6%
Asturias	88.042	100,0%	113.736	100,0%	146.377	97,8%	151.631	93,2%	148.445	88,9%	86.837	75,9%	61.522	77,8%	52.291	81,7%	848.881	933.927	90,9%	83,3%
Baleares	50.707	100,0%	78.499	97,5%	108.372	92,4%	146.668	88,5%	160.412	77,8%	115.371	63,3%	86.428	62,7%	64.722	67,8%	811.179	1.034.867	78,4%	69,2%
Canarias	91.567	100,0%	149.720	96,9%	217.670	92,6%	315.772	90,1%	309.370	79,8%	214.496	69,0%	168.787	67,0%	126.628	70,4%	1.594.010	1.960.774	81,3%	73,3%
Cantabria	41.781	100,0%	55.627	100,0%	75.848	98,1%	83.018	92,3%	85.467	87,4%	50.989	72,4%	36.150	71,6%	24.941	56,7%	453.821	524.127	86,6%	77,9%
Castilla y León	226.521	100,0%	248.660	100,0%	315.492	99,0%	345.888	90,7%	311.512	85,7%	199.345	74,4%	154.963	73,4%	110.116	66,6%	1.912.497	2.176.253	87,9%	79,9%
Castilla - La Mancha	135.946	100,0%	156.880	98,6%	214.286	98,1%	275.581	89,6%	272.868	82,5%	188.723	71,0%	152.344	69,9%	119.693	68,8%	1.516.321	1.808.784	83,8%	74,1%
Cataluña	452.048	100,0%	612.787	96,5%	781.727	93,3%	1.004.405	92,0%	1.087.556	82,6%	703.303	67,3%	550.388	65,6%	423.731	64,6%	5.615.945	6.868.360	81,8%	72,2%
C. Valenciana	292.682	100,0%	430.787	98,4%	557.824	96,1%	705.109	93,7%	734.309	86,2%	469.829	72,4%	376.604	73,0%	299.223	70,5%	3.866.367	4.488.459	86,1%	76,5%
Extremadura	77.259	100,0%	95.275	100,0%	130.876	104,5%	159.643	94,3%	143.376	89,9%	107.793	80,8%	84.768	74,8%	64.460	76,1%	863.450	953.437	90,6%	81,2%
Galicia	240.270	100,0%	289.400	99,9%	342.017	98,6%	386.138	95,1%	399.324	90,1%	248.358	76,8%	181.114	78,4%	148.760	82,6%	2.235.381	2.454.497	91,1%	82,7%
La Rioja	23.135	100,0%	28.517	100,0%	37.264	98,8%	44.476	93,3%	46.102	87,1%	28.778	73,2%	20.849	68,5%	17.086	66,9%	246.207	283.970	86,7%	77,0%
Madrid	370.174	100,0%	507.454	96,5%	671.801	95,5%	923.534	94,9%	989.308	84,8%	680.483	71,7%	518.927	69,9%	337.600	61,0%	4.999.281	5.977.937	83,6%	73,7%
Murcia	72.746	100,0%	100.755	97,9%	143.900	98,0%	202.892	95,1%	222.436	87,5%	153.539	73,5%	124.732	72,4%	102.389	72,2%	1.123.389	1.310.137	85,7%	74,3%
Navarra	42.078	100,0%	55.672	99,8%	71.183	96,4%	90.222	93,3%	92.923	86,0%	60.030	73,8%	50.549	74,2%	41.503	73,6%	504.160	581.354	86,7%	76,2%
País Vasco	161.681	102,4%	211.881	99,4%	272.043	97,1%	318.641	93,7%	312.142	86,2%	186.551	71,6%	137.746	68,3%	106.790	63,3%	1.707.475	1.983.943	86,1%	76,9%
Ceuta	2.369	90,9%	3.840	88,9%	7.421	94,5%	10.217	88,4%	10.554	83,5%	8.272	69,5%	7.638	69,6%	5.951	65,2%	56.262	70.965	79,3%	66,8%
Melilla	1.953	83,1%	3.225	86,0%	6.929	88,5%	9.367	82,9%	9.636	80,3%	7.902	65,1%	7.327	61,1%	6.063	63,3%	52.402	70.927	73,9%	60,2%
FF.AA.	23	-	17	-	3.391	-	8.912	-	20.562	-	29.665	-	22.174	-	985	-	85.729	-	-	-
Sanidad Exterior	25	-	28	-	193	-	539	-	1.017	-	1.111	-	973	-	139	-	4.025	-	-	-
<b>Total España</b>	<b>2.897.842</b>	<b>100,0%</b>	<b>3.908.526</b>	<b>98,7%</b>	<b>5.168.247</b>	<b>96,8%</b>	<b>6.556.978</b>	<b>93,2%</b>	<b>6.751.824</b>	<b>85,6%</b>	<b>4.525.384</b>	<b>72,6%</b>	<b>3.519.699</b>	<b>71,2%</b>	<b>2.677.046</b>	<b>68,8%</b>	<b>36.005.546</b>	<b>42.119.827</b>	<b>85,5%</b>	<b>75,9%</b>



# **ESTRATEGIA DE VACUNACIÓN COVID-19 EN ESPAÑA**