

# GIV COVID-19

## Gestión integral de la vacunación COVID-19

Informe de actividad

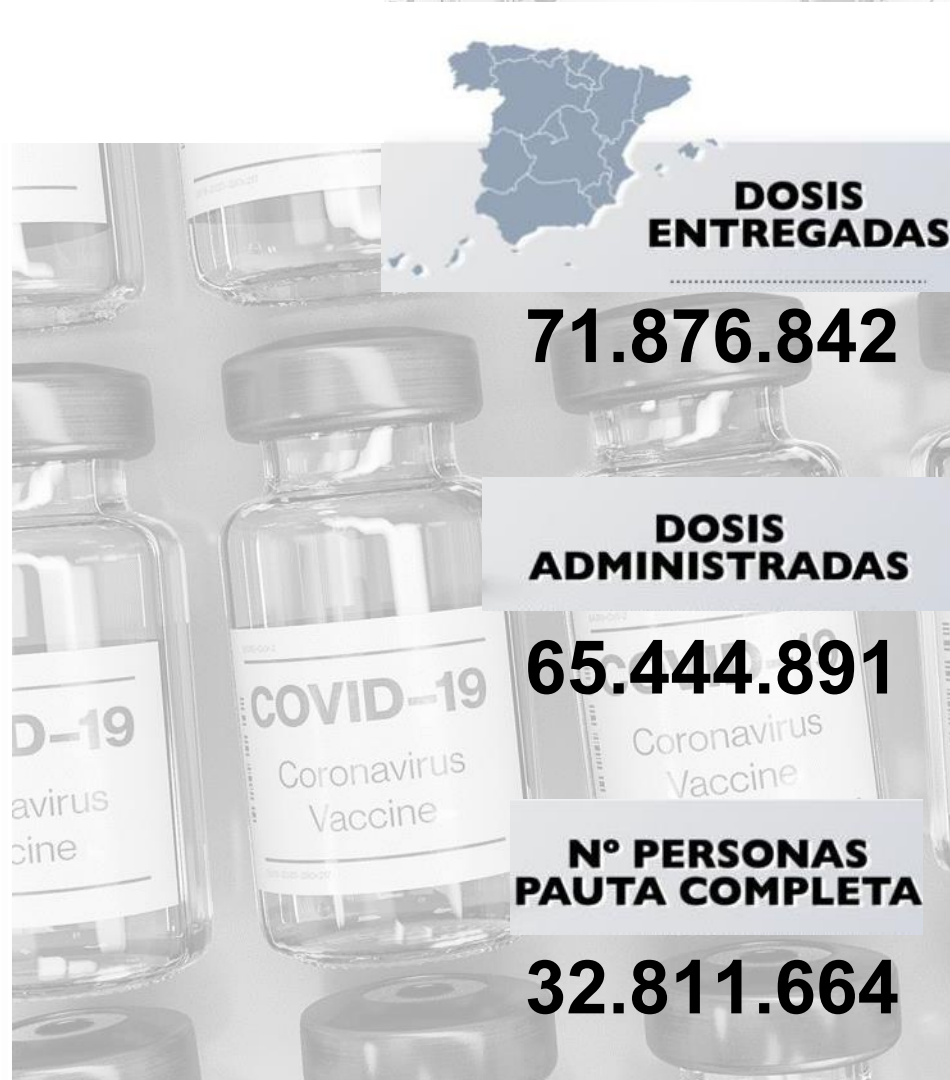
Periodo de los datos: 27/12/2020 - 29/08/2021

Fecha del informe: 30/08/2021

Informe para comunicación



#YoMeVacunoSeguro



## Datos globales agregados (\*)

Dosis adquiridas de Q1 a Q3 <b>93.509.245</b>	Dosis recibidas en España <b>72.335.549</b> 77,4% dosis adquiridas	Dosis entregadas en España <sup>(1)</sup> <b>71.876.842</b> 99,4% dosis recibidas en España Dosis entregadas a Andorra: <b>30.030</b> Dosis pendientes de entrega: <b>427.727</b>	Dosis administradas <b>65.444.891</b> 91,1% dosis entregadas	Nº Personas con al menos 1 dosis <b>36.346.563</b> <b>76,6% población**</b> Nº Personas con pauta completa <b>32.811.664</b> <b>69,1% población**</b>
--	--	---	--	--

### Distribución por tipo de vacuna

	Dosis adquiridas de Q1 a Q3 <sup>(2)</sup>	Dosis recibidas en España <sup>(3)</sup>	Dosis entregadas en España	Dosis administradas	Nº Personas con al menos 1 dosis	Nº Personas con pauta completa
<b>Pfizer / BioNtech</b>	43.955.845	49.800.849	49.767.927	45.871.774 (92,2%)	24.796.927	22.344.881
<b>Moderna</b>	19.722.800	9.590.500	9.585.980	7.912.833 (82,5%)	4.516.550	3.739.476
<b>AstraZeneca / Oxford</b>	12.232.200	10.285.200	9.874.600	9.727.799 (98,5%)	5.100.601	4.794.822
<b>Janssen</b>	17.598.400	2.659.000	2.648.335	1.932.485 (73,0%)	1.932.485	1.932.485
<b>Curevac</b>	-	-	-	-	-	-

\*Fuentes: AEMPS y REGVACU (Datos reportados por las CC.AA).

(1) Fuente: AEMPS. No se incluyen 900 dosis destinadas a Ensayos Clínicos. El reparto de dosis se ha realizado de forma equitativa entre CCAA en base a la distribución de los grupos de vacunación definidos en la Estrategia de Vacunación. La cifra de dosis entregadas a las Comunidades y Ciudades Autónomas de los distintos fabricantes se actualizará dos veces por semana, los martes y los viernes. Excepcionalmente, el primer envío de cada fabricante a nuestro país se actualizará en el informe del día posterior a la recepción del mismo. La cifra de dosis entregadas de la vacuna de Pfizer/BioNtech está calculada teniendo en cuenta cinco dosis por vial hasta el día 24/01/2021. A partir de este día se contabilizan 6 dosis por vial. La compañía ha modificado la ficha técnica, estableciendo la posibilidad de extraer una sexta dosis por vial en determinadas circunstancias.

(2) La distribución de las dosis adquiridas de AstraZeneca para el 3er trimestre (Q3) no ha sido aún confirmadas por el fabricante.

(3) Incluye dosis adelantadas de Q4 entregadas en Q3 y dosis adquiridas a otros países

\*\* Fuente: datos INE 2020: <https://www.ine.es/jaxi/Tabla.htm?path=/t20/e245/p08/i0/&file=02003.px&L=0>

## Dosis entregadas y administradas por tipo de vacuna

	Dosis entregadas Pfizer <sup>(1)</sup>	Dosis entregadas Moderna <sup>(1)</sup>	Dosis entregadas AstraZeneca <sup>(1)</sup>	Dosis entregadas Janssen <sup>(1)</sup>	Dosis entregadas Total <sup>(1)</sup>	Dosis administradas Total <sup>(2)</sup>	% sobre entregadas <sup>(3)</sup>	Nº Personas con al menos 1 dosis	Nº Personas con pauta completa	Fecha de la última vacuna registrada <sup>(2)</sup>
Andalucía	8.704.890	1.777.900	1.805.800	525.450	<b>12.814.040</b>	<b>11.853.915</b>	92,5%	6.521.108	5.923.647	29/08/2021
Aragón	1.414.845	237.600	285.700	64.700	<b>2.002.845</b>	<b>1.865.951</b>	93,2%	1.025.933	953.818	29/08/2021
Asturias	1.129.955	155.400	235.900	49.700	<b>1.570.955</b>	<b>1.584.353</b>	100,9%	852.432	798.268	29/08/2021
Baleares	1.179.720	278.700	256.400	62.400	<b>1.777.220</b>	<b>1.503.949</b>	84,6%	818.344	770.311	29/08/2021
Canarias	2.160.960	509.300	503.700	133.650	<b>3.307.610</b>	<b>2.973.309</b>	89,9%	1.622.398	1.505.679	29/08/2021
Cantabria	624.345	99.000	130.200	24.950	<b>878.495</b>	<b>810.502</b>	92,3%	447.407	395.329	26/08/2021
Castilla y León	2.649.765	373.900	514.400	112.850	<b>3.650.915</b>	<b>3.494.455</b>	95,7%	1.930.701	1.749.648	28/08/2021
Castilla - La Mancha	2.135.115	387.800	460.900	101.375	<b>3.085.190</b>	<b>2.803.658</b>	90,9%	1.563.465	1.396.222	29/08/2021
Cataluña	8.092.340	1.535.500	1.698.100	439.500	<b>11.765.440</b>	<b>10.207.906</b>	86,8%	5.645.191	5.154.897	29/08/2021
C. Valenciana	5.349.430	1.057.200	906.800	307.250	<b>7.620.680</b>	<b>6.914.324</b>	90,7%	3.931.907	3.403.774	29/08/2021
Extremadura	1.135.565	187.900	228.000	51.750	<b>1.603.215</b>	<b>1.573.840</b>	98,2%	875.343	779.126	28/08/2021
Galicia	2.911.075	436.400	573.400	131.800	<b>4.052.675</b>	<b>4.049.783</b>	99,9%	2.231.999	2.002.910	29/08/2021
La Rioja	346.385	58.600	61.400	15.200	<b>481.585</b>	<b>438.303</b>	91,0%	248.227	221.592	27/08/2021
Madrid	7.115.859	1.455.000	1.227.000	381.450	<b>10.179.309</b>	<b>8.938.627</b>	87,8%	5.052.860	4.525.852	29/08/2021
Murcia	1.575.545	354.400	259.900	88.100	<b>2.277.945</b>	<b>2.056.016</b>	90,3%	1.142.833	1.012.759	29/08/2021
Navarra	687.525	132.400	145.700	32.750	<b>998.375</b>	<b>910.811</b>	91,2%	505.974	461.757	29/08/2021
País Vasco	2.326.950	444.700	444.200	110.850	<b>3.326.700</b>	<b>3.091.748</b>	92,9%	1.723.934	1.565.808	29/08/2021
Ceuta	88.560	20.400	18.100	4.150	<b>131.210</b>	<b>102.804</b>	78,4%	57.554	51.860	27/08/2021
Melilla	89.730	21.400	15.100	5.750	<b>131.980</b>	<b>95.069</b>	72,0%	53.753	49.873	27/08/2021
Fuerzas Armadas	49.368	58.300	103.900	2.000	<b>213.568</b>	<b>170.625</b>	79,9%	91.538	85.245	28/08/2021
Sanidad Exterior	0	4.180	0	2.710	<b>6.890</b>	<b>4.943</b>	71,7%	3.662	3.289	27/08/2021
<b>Totales</b>	<b>49.767.927</b>	<b>9.585.980</b>	<b>9.874.600</b>	<b>2.648.335</b>	<b>71.876.842</b>	<b>65.444.891</b>	<b>91,1%</b>	<b>36.346.563</b>	<b>32.811.664</b>	

(1) Fuente: AEMPS. El reparto de dosis se ha realizado de forma equitativa entre CCAA en base a la distribución de los grupos de vacunación definidos en la Estrategia de Vacunación.

La cifra de dosis entregadas a las Comunidades y Ciudades Autónomas de los distintos fabricantes se actualizará dos veces por semana, los martes y los viernes. Excepcionalmente, el primer envío de cada fabricante a nuestro país se actualizará en el informe del día posterior a aquel en el que dicho envío sea recibido. La cifra de dosis entregadas de la vacuna de Pfizer/BioNTech está calculada teniendo en cuenta cinco dosis por vial hasta el día 24/01/2021. A partir de este día se contabilizan 6 dosis por vial. La compañía ha modificado la ficha técnica, estableciendo la posibilidad de extraer una sexta dosis por vial en determinadas circunstancias.

(2) Fuente: REGVACU reportado por CC. AA.

(3) Para los cálculos de los porcentajes es necesario considerar la capacidad de administrar hasta 6 dosis por vial y la fecha de actualización de los datos de las dosis entregadas, según se indica en la nota número 1.

# Cobertura de población vacunada mayor de 40 años por CC.AA

	Población a vacunar Mayor de 40 años <sup>(1)</sup>	Nº Personas con al menos 1 dosis	% Personas con al menos 1 dosis	Nº Personas con pauta completa	% Personas con pauta completa*	Fecha de la última vacuna registrada <sup>(2)</sup>
Andalucía	4.630.179	4.409.095	95,2%	4.331.015	93,5%	29/08/2021
Aragón	787.338	739.639	93,9%	726.619	92,3%	29/08/2021
Asturias	676.365	649.896	96,1%	642.830	95,0%	29/08/2021
Baleares	619.258	548.084	88,5%	532.131	85,9%	29/08/2021
Canarias	1.218.295	1.095.096	89,9%	1.066.796	87,6%	29/08/2021
Cantabria	359.186	341.315	95,0%	334.654	93,2%	26/08/2021
Castilla y León	1.532.122	1.458.402	95,2%	1.432.018	93,5%	28/08/2021
Castilla - La Mancha	1.150.822	1.080.926	93,9%	1.045.146	90,8%	29/08/2021
Cataluña	4.328.607	3.958.788	91,5%	3.817.919	88,2%	29/08/2021
C. Valenciana	2.899.043	2.749.659	94,8%	2.686.087	92,7%	29/08/2021
Extremadura	621.888	611.092	98,3%	601.686	96,8%	28/08/2021
Galicia	1.720.101	1.658.428	96,4%	1.645.179	95,6%	29/08/2021
La Rioja	188.661	181.053	96,0%	176.360	93,5%	27/08/2021
Madrid	3.732.280	3.494.989	93,6%	3.411.009	91,4%	29/08/2021
Murcia	786.992	753.665	95,8%	715.641	90,9%	29/08/2021
Navarra	375.498	354.330	94,4%	347.547	92,6%	29/08/2021
País Vasco	1.353.260	1.285.621	95,0%	1.264.811	93,5%	29/08/2021
Ceuta	38.978	34.862	89,4%	33.514	86,0%	27/08/2021
Melilla	37.225	31.515	84,7%	30.685	82,4%	27/08/2021
Fuerzas Armadas	-	34.908	-	33.090	-	28/08/2021
Sanidad Exterior	-	1.584	-	1.485	-	27/08/2021
<b>Totales</b>	<b>27.056.098</b>	<b>25.472.947</b>	<b>94,1%</b>	<b>24.876.222</b>	<b>91,9%</b>	

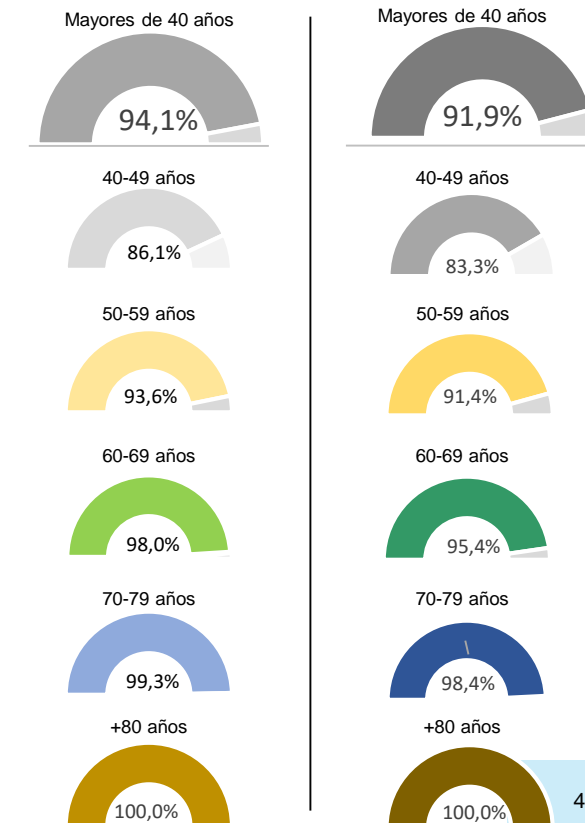
Fuente: REGVACU. Datos reportados por las CC.AA

(1) Fuente: datos INE 2020 <https://www.ine.es/jaxi/Tabla.htm?path=/t20/e245/p08/i0/&file=02003.px&L=0>

(2) Fuente: REGVACU reportado por CC.AA.

## Detalle de Coberturas por Grupos Etarios Prioritarios

Personas con al menos 1 dosis      Personas con pauta completa



# Coberturas de grupos etarios (1/2) – Personas con al menos una dosis

CC.AA	Vacunados s ≥80 años	% ≥80 años*	Vacunados 70-79 años	% 70-79 años*	Vacunados 60-69 años	% 60-69 años*	Vacunados 50-59 años	% 50-59 años*	Vacunados 40-49 años	% 40-49 años*	Vacunados 30-39 años	% 30-39 años*	Vacunados 20-29 años	% 20-29 años*	Vacunados 12-19 años	% 12-19 años*	Total Vacunados con al menos 1 dosis	Población a Vacunar*	% Con al menos 1 dosis sobre Población a Vacunar*	% Con al menos 1 dosis sobre Total Población INE*
Andalucía	433.340	100,0%	652.297	100,0%	919.338	100,0%	1.192.441	94,3%	1.211.679	87,5%	876.395	76,9%	687.017	74,0%	548.601	72,9%	6.521.108	7.451.975	87,5%	77,0%
Aragón	101.054	100,0%	118.935	100,0%	153.262	98,0%	183.240	92,4%	183.148	85,2%	118.646	72,2%	94.857	72,7%	72.791	70,6%	1.025.933	1.185.134	86,6%	77,2%
Asturias	88.771	100,0%	114.075	100,0%	146.924	98,2%	151.778	93,3%	148.348	88,8%	87.720	76,6%	61.592	77,9%	53.224	83,2%	852.432	933.927	91,3%	83,7%
Baleares	51.244	100,0%	78.812	97,9%	109.091	93,1%	147.582	89,0%	161.355	78,3%	117.216	64,3%	87.798	63,6%	65.246	68,3%	818.344	1.034.867	79,1%	69,9%
Canarias	92.646	100,0%	150.699	97,5%	222.658	94,7%	317.323	90,5%	311.770	80,4%	219.992	70,8%	175.645	69,8%	131.665	73,2%	1.622.398	1.960.774	82,7%	74,6%
Cantabria	42.353	100,0%	55.942	100,0%	75.827	98,0%	82.599	91,8%	84.594	86,5%	50.276	71,3%	33.562	66,5%	22.254	50,6%	447.407	524.127	85,4%	76,8%
Castilla y León	229.058	100,0%	249.895	100,0%	317.704	99,7%	347.773	91,2%	313.972	86,4%	202.870	75,8%	156.081	74,0%	113.348	68,6%	1.930.701	2.176.253	88,7%	80,6%
Castilla - La Mancha	137.544	100,0%	157.692	99,1%	220.189	100,0%	283.402	92,2%	282.099	85,3%	197.532	74,3%	160.665	73,7%	124.342	71,5%	1.563.465	1.808.784	86,4%	76,4%
Cataluña	457.898	100,0%	615.957	97,0%	791.462	94,5%	1.002.782	91,8%	1.090.689	82,8%	713.331	68,3%	552.977	65,9%	420.095	64,0%	5.645.191	6.868.360	82,2%	72,6%
C. Valenciana	296.692	100,0%	433.469	99,0%	566.227	97,5%	710.398	94,4%	742.873	87,2%	484.250	74,6%	386.308	74,8%	311.690	73,4%	3.931.907	4.488.459	87,6%	77,7%
Extremadura	78.168	100,0%	95.778	100,0%	132.116	100,0%	160.376	94,8%	144.654	90,7%	110.142	82,5%	87.337	77,1%	66.772	78,8%	875.343	953.437	91,8%	82,3%
Galicia	241.699	100,0%	290.400	100,0%	342.023	98,6%	385.754	95,0%	398.552	89,9%	248.105	76,7%	176.936	76,6%	148.530	82,5%	2.231.999	2.454.497	90,9%	82,6%
La Rioja	23.336	100,0%	28.605	100,0%	37.771	100,0%	44.849	94,1%	46.492	87,8%	29.128	74,1%	20.902	68,6%	17.144	67,1%	248.227	283.970	87,4%	77,6%
Madrid	373.251	100,0%	509.467	96,8%	682.944	97,1%	927.184	95,3%	1.002.143	85,9%	698.335	73,5%	531.344	71,6%	328.192	59,3%	5.052.860	5.977.937	84,5%	74,5%
Murcia	73.769	100,0%	102.688	99,8%	146.751	99,9%	204.633	96,0%	225.824	88,9%	157.092	75,2%	128.874	74,8%	103.202	72,7%	1.142.833	1.310.137	87,2%	75,6%
Navarra	42.452	100,0%	55.797	100,0%	71.715	97,1%	90.809	93,9%	93.557	86,6%	60.823	74,8%	50.575	74,2%	40.246	71,4%	505.974	581.354	87,0%	76,5%
Pais Vasco	163.895	100,0%	213.387	100,0%	276.796	98,8%	319.030	93,8%	312.513	86,3%	190.406	73,1%	139.955	69,4%	107.952	64,0%	1.723.934	1.983.943	86,9%	77,6%
Ceuta	2.386	91,6%	3.872	89,7%	7.551	96,1%	10.321	89,3%	10.732	84,9%	8.547	71,9%	7.941	72,4%	6.204	68,0%	57.554	70.965	81,1%	68,4%
Melilla	2.002	85,2%	3.291	87,8%	7.036	89,9%	9.456	83,7%	9.730	81,1%	8.109	66,8%	7.801	65,0%	6.328	66,1%	53.753	70.927	75,8%	61,7%
FF.AA.	32	-	18	-	3.511	-	9.474	-	21.873	-	31.523	-	24.140	-	967	-	91.538	-	-	-
Sanidad Exterior	21	-	22	-	164	-	468	-	909	-	1.017	-	928	-	133	-	3.662	-	-	-
<b>Total España</b>	<b>2.931.611</b>	<b>100,0%</b>	<b>3.931.098</b>	<b>99,3%</b>	<b>5.231.060</b>	<b>98,0%</b>	<b>6.581.672</b>	<b>93,6%</b>	<b>6.797.506</b>	<b>86,1%</b>	<b>4.611.455</b>	<b>74,0%</b>	<b>3.573.235</b>	<b>72,3%</b>	<b>2.688.926</b>	<b>69,1%</b>	<b>36.346.563</b>	<b>42.119.827</b>	<b>86,3%</b>	<b>76,6%</b>

La Población a Vacunar de mayores de 80 años corresponde a la estimación del INE de Julio de 2020.

Datos del 30/08/2021 .

Fuente: REGVACU reportado por CC.AA.

\*Fuente: datos INE 2020 <https://www.ine.es/jaxi/Tabla.htm?path=/t20/e245/p08/i0/&file=02003.px&L=0>

## Coberturas de grupos etarios (2/2) – Personas con pauta completa

CC.AA	Vacunados s ≥80 años	% ≥80 años*	Vacunados 70-79 años	% 70-79 años*	Vacunados 60-69 años	% 60-69 años*	Vacunados 50-59 años	% 50-59 años*	Vacunados 40-49 años	% 40-49 años*	Vacunados 30-39 años	% 30-39 años*	Vacunados 20-29 años	% 20-29 años*	Vacunados 12-19 años	% 12-19 años*	Total Vacunados con pauta completa	Población a Vacunar*	% Con pauta completa sobre Población a Vacunar*	% Con pauta completa sobre Total Población INE*
Andalucía	426.451	100,0%	646.484	99,4%	898.266	98,0%	1.176.616	93,0%	1.183.198	85,4%	810.231	71,1%	572.397	61,6%	210.004	27,9%	5.923.647	7.451.975	79,5%	70,0%
Aragón	99.594	100,0%	118.042	99,2%	150.224	96,1%	180.365	91,0%	178.394	83,0%	109.557	66,7%	81.548	62,5%	36.094	35,0%	953.818	1.185.134	80,5%	71,7%
Asturias	87.858	100,0%	113.612	100,0%	145.189	97,0%	150.314	92,4%	145.857	87,3%	82.125	71,8%	52.182	66,0%	21.131	33,0%	798.268	933.927	85,5%	78,4%
Baleares	50.482	100,0%	78.079	97,0%	105.568	90,1%	143.136	86,3%	154.866	75,1%	107.044	58,8%	77.920	56,5%	53.216	55,7%	770.311	1.034.867	74,4%	65,8%
Canarias	91.180	100,0%	149.081	96,5%	211.791	90,1%	312.245	89,1%	302.499	78,0%	199.897	64,3%	151.788	60,3%	87.198	48,5%	1.505.679	1.960.774	76,8%	69,2%
Cantabria	41.869	100,0%	55.628	100,0%	74.716	96,8%	80.971	90,0%	81.470	83,3%	41.074	58,3%	17.688	35,0%	1.913	4,4%	395.329	524.127	75,4%	67,8%
Castilla y León	226.209	100,0%	248.265	100,0%	310.433	97,4%	341.634	89,6%	305.477	84,1%	189.404	70,7%	112.487	53,3%	15.739	9,5%	1.749.648	2.176.253	80,4%	73,1%
Castilla - La Mancha	135.534	100,0%	156.399	98,3%	211.299	96,7%	273.243	88,9%	268.671	81,3%	179.721	67,6%	133.021	61,0%	38.334	22,0%	1.396.222	1.808.784	77,2%	68,3%
Cataluña	450.338	100,0%	607.938	95,7%	769.351	91,9%	943.732	86,4%	1.046.560	79,5%	634.240	60,7%	470.464	56,1%	232.274	35,4%	5.154.897	6.868.360	75,1%	66,3%
C. Valenciana	292.215	100,0%	429.655	98,1%	544.942	93,8%	699.711	93,0%	719.564	84,5%	425.738	65,6%	256.896	49,8%	35.053	8,3%	3.403.774	4.488.459	75,8%	67,3%
Extremadura	77.028	100,0%	95.046	100,0%	129.461	103,3%	158.403	93,6%	141.748	88,9%	103.284	77,4%	64.646	57,0%	9.510	11,2%	779.126	953.437	81,7%	73,2%
Galicia	239.873	100,0%	289.101	99,8%	339.243	97,8%	383.142	94,4%	393.820	88,9%	232.004	71,7%	99.299	43,0%	26.428	14,7%	2.002.910	2.454.497	81,6%	74,1%
La Rioja	23.104	100,0%	28.466	100,0%	36.504	96,8%	43.692	91,7%	44.594	84,2%	25.946	66,0%	15.524	51,0%	3.762	14,7%	221.592	283.970	78,0%	69,3%
Madrid	369.523	100,0%	506.315	96,2%	668.875	95,1%	910.972	93,6%	955.324	81,9%	601.983	63,4%	403.950	54,4%	108.910	19,7%	4.525.852	5.977.937	75,7%	66,8%
Murcia	72.567	100,0%	100.139	97,3%	137.649	93,7%	194.723	91,3%	210.563	82,8%	141.484	67,7%	107.777	62,6%	47.857	33,7%	1.012.759	1.310.137	77,3%	67,0%
Navarra	41.978	100,0%	55.588	99,6%	70.160	95,0%	89.231	92,3%	90.590	83,9%	56.203	69,1%	43.183	63,4%	14.824	26,3%	461.757	581.354	79,4%	69,8%
País Vasco	161.499	102,2%	211.630	99,3%	271.080	96,8%	314.826	92,6%	305.776	84,4%	164.838	63,3%	92.083	45,7%	44.076	26,1%	1.565.808	1.983.943	78,9%	70,5%
Ceuta	2.352	90,3%	3.816	88,4%	7.251	92,3%	9.990	86,4%	10.105	79,9%	7.718	64,9%	6.906	63,0%	3.722	40,8%	51.860	70.965	73,1%	61,6%
Melilla	1.946	82,8%	3.205	85,5%	6.869	87,8%	9.229	81,7%	9.436	78,6%	7.564	62,3%	6.871	57,3%	4.753	49,6%	49.873	70.927	70,3%	57,3%
FF.AA.	24	-	18	-	3.391	-	9.002	-	20.655	-	29.356	-	21.956	-	843	-	85.245	-	-	-
Sanidad Exterior	16	-	20	-	150	-	452	-	847	-	913	-	818	-	73	-	3.289	-	-	-
<b>Total España</b>	<b>2.891.640</b>	<b>100,0%</b>	<b>3.896.527</b>	<b>98,4%</b>	<b>5.092.412</b>	<b>95,4%</b>	<b>6.425.629</b>	<b>91,4%</b>	<b>6.570.014</b>	<b>83,3%</b>	<b>4.150.324</b>	<b>66,6%</b>	<b>2.789.404</b>	<b>56,4%</b>	<b>995.714</b>	<b>25,6%</b>	<b>32.811.664</b>	<b>42.119.827</b>	<b>77,9%</b>	<b>69,1%</b>

La Población a Vacunar de mayores de 80 años corresponde a la estimación del INE de Julio de 2020

Datos del 30/08/2021 .

Fuente: REGVACU reportado por CC.AA.

Informe de actividad diario. GIV – Gestión Integral de vacunación frente al COVID-19 en España

\*Fuente: datos INE 2020 <https://www.ine.es/jaxi/Tabla.htm?path=/t20/e245/p08/i0/&file=02003.px&L=0>



# **ESTRATEGIA DE VACUNACIÓN COVID-19 EN ESPAÑA**