

GIV COVID-19

Gestión integral de la vacunación COVID-19

Informe de actividad

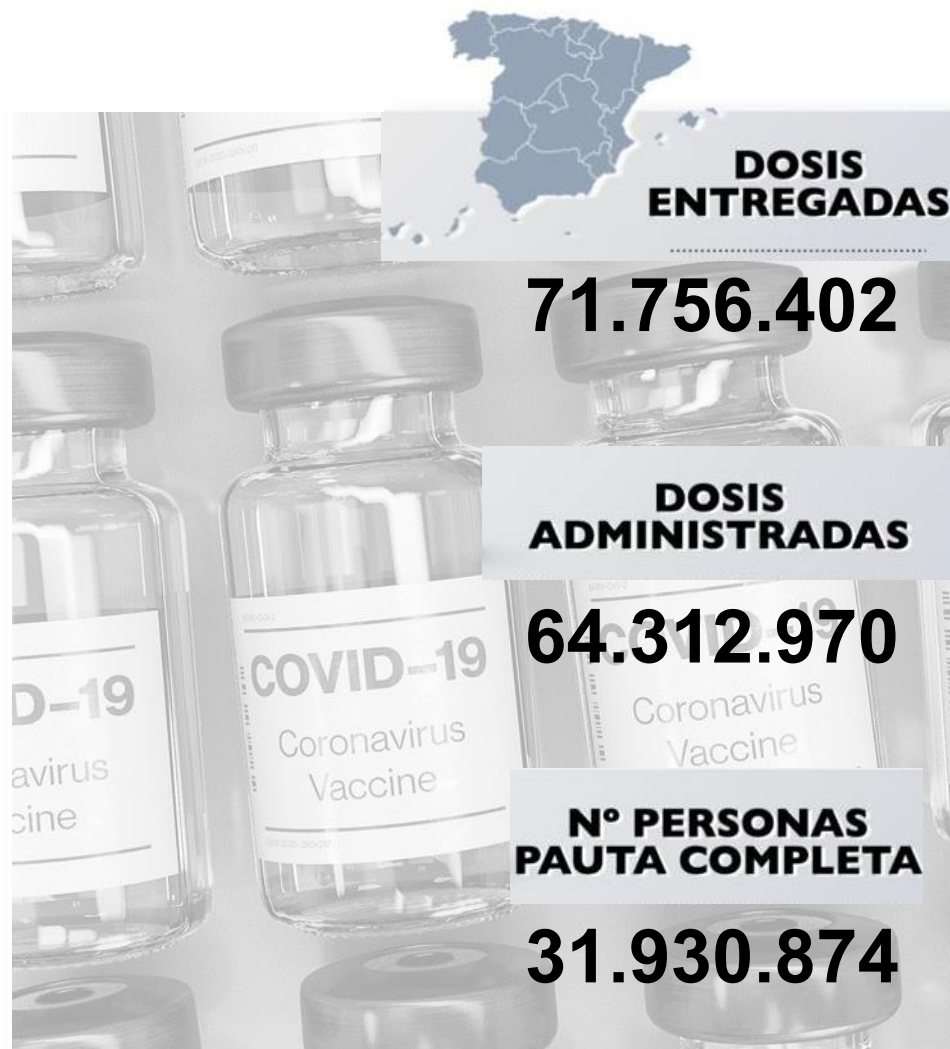
Periodo de los datos: 27/12/2020 - 24/08/2021

Fecha del informe: 25/08/2021

Informe para comunicación



#YoMeVacunoSeguro



Datos globales agregados (*)

Dosis adquiridas de Q1 a Q3 93.509.245	Dosis recibidas en España 72.215.059 77,2% dosis adquiridas	Dosis entregadas en España ⁽¹⁾ 71.756.402 99,4% dosis recibidas en España Dosis entregadas a Andorra: 30.030 Dosis pendientes de entrega: 427.727	Dosis administradas 64.312.970 89,6% dosis entregadas	Nº Personas con al menos 1 dosis 35.950.365 75,8% población** Nº Personas con pauta completa 31.930.874 67,3% población**
--	--	---	--	--

Distribución por tipo de vacuna

	Dosis adquiridas de Q1 a Q3 ⁽²⁾	Dosis recibidas en España ⁽³⁾	Dosis entregadas en España	Dosis administradas	Nº Personas con al menos 1 dosis	Nº Personas con pauta completa
Pfizer / BioNtech	43.955.845	49.786.809	49.753.887	45.004.518 (90,5%)	24.464.404	21.705.791
Moderna	19.722.800	9.401.700	9.397.180	7.676.946 (81,7%)	4.469.728	3.528.309
AstraZeneca / Oxford	12.232.200	10.367.600	9.957.000	9.714.810 (97,6%)	5.099.537	4.780.078
Janssen	17.598.400	2.658.950	2.648.335	1.916.696 (72,4%)	1.916.696	1.916.696
Curevac	-	-	-	-	-	-

Fuentes: AEMPS y REGVACU (Datos reportados por las CC.AA).

(1) Fuente: AEMPS. No se incluyen 900 dosis destinadas a Ensayos Clínicos. El reparto de dosis se ha realizado de forma equitativa entre CCAA en base a la distribución de los grupos de vacunación definidos en la Estrategia de Vacunación. La cifra de dosis entregadas a las Comunidades y Ciudades Autónomas de los distintos fabricantes se actualizará dos veces por semana, los martes y los viernes. Excepcionalmente, el primer envío de cada fabricante a nuestro país se actualizará en el informe del día posterior a la recepción del mismo. La cifra de dosis entregadas de la vacuna de Pfizer/BioNtech está calculada teniendo en cuenta cinco dosis por vial hasta el día 24/01/2021. A partir de este día se contabilizan 6 dosis por vial. La compañía ha modificado la ficha técnica, estableciendo la posibilidad de extraer una sexta dosis por vial en determinadas circunstancias.

(2) La distribución de las dosis adquiridas de AstraZeneca para el 3er trimestre (Q3) no ha sido aún confirmadas por el fabricante.

(3) Incluye dosis adelantadas de Q4 entregadas en Q3 y dosis adquiridas a otros países

** Fuente: datos INE 2020: <https://www.ine.es/jaxi/Tabla.htm?path=/t20/e245/p08/i0/&file=02003.px&L=0>

Dosis entregadas y administradas por tipo de vacuna

	Dosis entregadas Pfizer ⁽¹⁾	Dosis entregadas Moderna ⁽¹⁾	Dosis entregadas AstraZeneca ⁽¹⁾	Dosis entregadas Janssen ⁽¹⁾	Dosis entregadas Total ⁽¹⁾	Dosis administradas Total ⁽²⁾	% sobre entregadas ⁽³⁾	Nº Personas con al menos 1 dosis	Nº Personas con pauta completa	Fecha de la última vacuna registrada ⁽²⁾
Andalucía	8.704.890	1.658.600	1.805.800	525.450	12.694.740	11.624.401	91,6%	6.456.822	5.751.416	24/08/2021
Aragón	1.414.845	237.600	285.700	64.700	2.002.845	1.831.909	91,5%	1.010.169	926.298	24/08/2021
Asturias	1.129.955	155.400	235.900	49.700	1.570.955	1.560.028	99,3%	839.473	779.873	24/08/2021
Baleares	1.165.680	278.700	256.400	62.400	1.763.180	1.484.950	84,2%	812.707	755.514	24/08/2021
Canarias	2.160.960	443.900	503.700	133.650	3.242.210	2.885.319	89,0%	1.596.996	1.435.123	24/08/2021
Cantabria	624.345	99.000	130.200	24.950	878.495	800.019	91,1%	440.939	390.166	24/08/2021
Castilla y León	2.649.765	373.900	514.400	112.850	3.650.915	3.443.738	94,3%	1.904.876	1.723.196	24/08/2021
Castilla - La Mancha	2.135.115	387.800	460.900	101.375	3.085.190	2.757.579	89,4%	1.550.314	1.361.174	24/08/2021
Cataluña	8.092.340	1.535.500	1.698.100	439.500	11.765.440	10.027.960	85,2%	5.604.590	4.998.017	24/08/2021
C. Valenciana	5.349.430	1.057.200	906.800	307.250	7.620.680	6.813.878	89,4%	3.899.908	3.308.993	24/08/2021
Extremadura	1.135.565	187.900	228.000	51.750	1.603.215	1.545.318	96,4%	863.331	760.598	24/08/2021
Galicia	2.911.075	436.400	573.400	131.800	4.052.675	3.947.912	97,4%	2.175.533	1.949.476	24/08/2021
La Rioja	346.385	58.600	61.400	15.200	481.585	431.508	89,6%	246.031	216.470	24/08/2021
Madrid	7.115.859	1.455.000	1.309.400	381.450	10.261.709	8.859.514	86,3%	5.017.264	4.475.412	24/08/2021
Murcia	1.575.545	354.400	259.900	88.100	2.277.945	1.997.305	87,7%	1.132.565	929.149	24/08/2021
Navarra	687.525	132.400	145.700	32.750	998.375	895.615	89,7%	499.661	449.984	24/08/2021
País Vasco	2.326.950	444.700	444.200	110.850	3.326.700	3.036.750	91,3%	1.693.694	1.533.196	24/08/2021
Ceuta	88.560	18.400	18.100	4.150	129.210	101.180	78,3%	57.046	50.614	24/08/2021
Melilla	89.730	19.300	15.100	5.750	129.880	93.063	71,7%	53.348	48.148	24/08/2021
Fuerzas Armadas	49.368	58.300	103.900	2.000	213.568	170.238	79,7%	91.469	84.906	24/08/2021
Sanidad Exterior	0	4.180	0	2.710	6.890	4.786	69,5%	3.629	3.151	24/08/2021
Totales	49.753.887	9.397.180	9.957.000	2.648.335	71.756.402	64.312.970	89,6%	35.950.365	31.930.874	

(1) Fuente: AEMPS. El reparto de dosis se ha realizado de forma equitativa entre CCAA en base a la distribución de los grupos de vacunación definidos en la Estrategia de Vacunación.

La cifra de dosis entregadas a las Comunidades y Ciudades Autónomas de los distintos fabricantes se actualizará dos veces por semana, los martes y los viernes. Excepcionalmente, el primer envío de cada fabricante a nuestro país se actualizará en el informe del día posterior a aquel en el que dicho envío sea recibido. La cifra de dosis entregadas de la vacuna de Pfizer/BioNTech está calculada teniendo en cuenta cinco dosis por vial hasta el día 24/01/2021. A partir de este día se contabilizan 6 dosis por vial. La compañía ha modificado la ficha técnica, estableciendo la posibilidad de extraer una sexta dosis por vial en determinadas circunstancias.

(2) Fuente: REGVACU reportado por CC. AA.

(3) Para los cálculos de los porcentajes es necesario considerar la capacidad de administrar hasta 6 dosis por vial y la fecha de actualización de los datos de las dosis entregadas, según se indica en la nota número 1.

Cobertura de población vacunada mayor de 40 años por CC.AA

	Población a vacunar Mayor de 40 años ⁽¹⁾	Nº Personas con al menos 1 dosis	% Personas con al menos 1 dosis	Nº Personas con pauta completa	% Personas con pauta completa*	Fecha de la última vacuna registrada ⁽²⁾
Andalucía	4.630.179	4.400.137	95,0%	4.313.702	93,2%	24/08/2021
Aragón	787.338	736.602	93,6%	720.075	91,5%	24/08/2021
Asturias	676.365	647.369	95,7%	639.443	94,5%	24/08/2021
Baleares	619.258	546.392	88,2%	528.638	85,4%	24/08/2021
Canarias	1.218.295	1.086.743	89,2%	1.052.642	86,4%	24/08/2021
Cantabria	359.186	340.637	94,8%	333.767	92,9%	24/08/2021
Castilla y León	1.532.122	1.456.790	95,1%	1.430.135	93,3%	24/08/2021
Castilla - La Mancha	1.150.822	1.079.695	93,8%	1.040.516	90,4%	24/08/2021
Cataluña	4.328.607	3.949.573	91,2%	3.796.065	87,7%	24/08/2021
C. Valenciana	2.899.043	2.744.143	94,7%	2.673.548	92,2%	24/08/2021
Extremadura	621.888	610.180	98,1%	600.490	96,6%	24/08/2021
Galicia	1.720.101	1.656.164	96,3%	1.639.633	95,3%	24/08/2021
La Rioja	188.661	180.747	95,8%	175.910	93,2%	24/08/2021
Madrid	3.732.280	3.490.069	93,5%	3.404.975	91,2%	24/08/2021
Murcia	786.992	751.733	95,5%	701.957	89,2%	24/08/2021
Navarra	375.498	352.836	94,0%	345.605	92,0%	24/08/2021
País Vasco	1.353.260	1.281.746	94,7%	1.260.909	93,2%	24/08/2021
Ceuta	38.978	34.737	89,1%	33.324	85,5%	24/08/2021
Melilla	37.225	31.467	84,5%	30.606	82,2%	24/08/2021
Fuerzas Armadas	-	34.889	-	33.032	-	24/08/2021
Sanidad Exterior	-	1.571	-	1.444	-	24/08/2021
Totales	27.056.098	25.414.220	93,9%	24.756.416	91,5%	

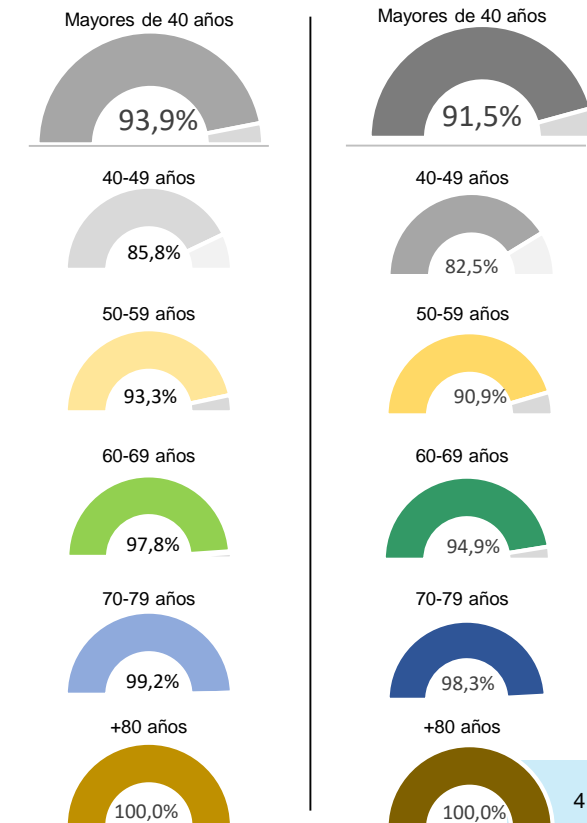
Fuente: REGVACU. Datos reportados por las CC.AA

(1) Fuente: datos INE 2020 <https://www.ine.es/jaxi/Tabla.htm?path=/t20/e245/p08/i0/&file=02003.px&L=0>

(2) Fuente: REGVACU reportado por CC.AA.

Detalle de Coberturas por Grupos Etarios Prioritarios

Personas con al menos 1 dosis Personas con pauta completa



Coberturas de grupos etarios (1/2) – Personas con al menos una dosis

CC.AA	Vacunados s ≥80 años	% ≥80 años*	Vacunados 70-79 años	% 70-79 años*	Vacunados 60-69 años	% 60-69 años*	Vacunados 50-59 años	% 50-59 años*	Vacunados 40-49 años	% 40-49 años*	Vacunados 30-39 años	% 30-39 años*	Vacunados 20-29 años	% 20-29 años*	Vacunados 12-19 años	% 12-19 años*	Total Vacunados con al menos 1 dosis	Población a Vacunar*	% Con al menos 1 dosis sobre Población a Vacunar*	% Con al menos 1 dosis sobre Total Población INE*
Andalucía	433.104	100,0%	651.527	100,0%	917.990	100,0%	1.190.775	94,1%	1.206.741	87,1%	867.239	76,1%	675.290	72,7%	514.156	68,3%	6.456.822	7.451.975	86,6%	76,3%
Aragón	101.027	100,0%	118.852	99,9%	152.858	97,8%	182.255	91,9%	181.610	84,5%	116.702	71,0%	91.975	70,5%	64.890	62,9%	1.010.169	1.185.134	85,2%	76,0%
Asturias	88.748	100,0%	114.022	100,0%	146.559	97,9%	150.956	92,8%	147.084	88,1%	86.156	75,3%	58.891	74,4%	47.057	73,5%	839.473	933.927	89,9%	82,4%
Baleares	51.215	100,0%	78.725	97,8%	108.866	92,9%	146.994	88,7%	160.592	77,9%	116.104	63,7%	86.638	62,8%	63.573	66,6%	812.707	1.034.867	78,5%	69,4%
Canarias	92.528	100,0%	150.414	97,3%	221.452	94,2%	315.104	89,9%	307.245	79,2%	216.315	69,6%	170.981	67,9%	122.957	68,4%	1.596.996	1.960.774	81,4%	73,4%
Cantabria	42.348	100,0%	55.931	100,0%	75.729	97,9%	82.425	91,6%	84.204	86,1%	49.882	70,8%	32.592	64,5%	17.828	40,6%	440.939	524.127	84,1%	75,6%
Castilla y León	229.030	100,0%	249.832	100,0%	317.360	99,6%	347.260	91,1%	313.308	86,2%	201.620	75,3%	153.865	72,9%	92.601	56,0%	1.904.876	2.176.253	87,5%	79,5%
Castilla - La Mancha	137.678	100,0%	157.948	99,3%	219.951	100,0%	282.387	91,8%	281.731	85,2%	196.592	73,9%	158.823	72,8%	115.204	66,2%	1.550.314	1.808.784	85,7%	75,8%
Cataluña	457.763	100,0%	615.704	96,9%	790.319	94,4%	1.000.031	91,6%	1.085.756	82,5%	706.693	67,6%	545.876	65,1%	402.448	61,3%	5.604.590	6.868.360	81,6%	72,0%
C. Valenciana	296.515	100,0%	433.047	98,9%	565.065	97,3%	709.132	94,3%	740.384	86,9%	477.585	73,6%	377.977	73,2%	300.203	70,7%	3.899.908	4.488.459	86,9%	77,1%
Extremadura	78.152	100,0%	95.769	100,0%	131.966	100,0%	160.047	94,6%	144.246	90,4%	109.146	81,8%	85.829	75,7%	58.176	68,6%	863.331	953.437	90,5%	81,1%
Galicia	241.662	100,0%	290.316	100,0%	341.584	98,5%	385.205	94,9%	397.397	89,7%	246.456	76,2%	174.367	75,5%	98.546	54,7%	2.175.533	2.454.497	88,6%	80,5%
La Rioja	23.334	100,0%	28.596	100,0%	37.725	100,0%	44.771	93,9%	46.321	87,5%	28.856	73,4%	20.421	67,0%	16.007	62,7%	246.031	283.970	86,6%	76,9%
Madrid	373.187	100,0%	509.337	96,8%	682.365	97,0%	925.861	95,2%	999.319	85,7%	693.165	73,0%	524.564	70,7%	309.466	55,9%	5.017.264	5.977.937	83,9%	74,0%
Murcia	73.743	100,0%	102.628	99,7%	146.379	99,6%	204.179	95,7%	224.804	88,5%	155.443	74,4%	126.727	73,6%	98.662	69,5%	1.132.565	1.310.137	86,4%	74,9%
Navarra	42.444	100,0%	55.777	100,0%	71.531	96,9%	90.280	93,4%	92.804	85,9%	59.948	73,7%	49.339	72,4%	37.538	66,6%	499.661	581.354	85,9%	75,6%
País Vasco	163.874	100,0%	213.324	100,0%	276.277	98,6%	317.657	93,4%	310.614	85,8%	186.970	71,8%	133.535	66,3%	91.443	54,2%	1.693.694	1.983.943	85,4%	76,3%
Ceuta	2.386	91,6%	3.869	89,6%	7.536	95,9%	10.273	88,9%	10.673	84,4%	8.466	71,2%	7.854	71,6%	5.989	65,6%	57.046	70.965	80,4%	67,7%
Melilla	1.999	85,1%	3.290	87,8%	7.027	89,8%	9.446	83,6%	9.705	80,9%	8.075	66,6%	7.738	64,5%	6.068	63,4%	53.348	70.927	75,2%	61,3%
FF.AA.	32	-	18	-	3.509	-	9.469	-	21.861	-	31.501	-	24.112	-	967	-	91.469	-	-	-
Sanidad Exterior	21	-	22	-	163	-	466	-	899	-	1.005	-	921	-	132	-	3.629	-	-	-
Total España	2.930.790	100,0%	3.928.948	99,2%	5.222.211	97,8%	6.564.973	93,3%	6.767.298	85,8%	4.563.919	73,3%	3.508.315	71,0%	2.463.911	63,4%	35.950.365	42.119.827	85,4%	75,8%

La Población a Vacunar de mayores de 80 años corresponde a la estimación del INE de Julio de 2020.

Datos del 24/08/2021 .

Fuente: REGVACU reportado por CC.AA.

*Fuente: datos INE 2020 <https://www.ine.es/jaxi/Tabla.htm?path=/t20/e245/p08/i0/&file=02003.px&L=0>

Coberturas de grupos etarios (2/2) – Personas con pauta completa

CC.AA	Vacunados s ≥80 años	% ≥80 años*	Vacunados 70-79 años	% 70-79 años*	Vacunados 60-69 años	% 60-69 años*	Vacunados 50-59 años	% 50-59 años*	Vacunados 40-49 años	% 40-49 años*	Vacunados 30-39 años	% 30-39 años*	Vacunados 20-29 años	% 20-29 años*	Vacunados 12-19 años	% 12-19 años*	Total Vacunados con pauta completa	Población a Vacunar*	% Con pauta completa sobre Población a Vacunar*	% Con pauta completa sobre Total Población INE*
Andalucía	426.177	100,0%	645.558	99,3%	889.779	97,1%	1.174.835	92,9%	1.177.353	85,0%	789.871	69,3%	514.496	55,4%	133.347	17,7%	5.751.416	7.451.975	77,2%	67,9%
Aragón	99.367	100,0%	117.867	99,1%	148.765	95,1%	178.269	89,9%	175.807	81,8%	106.155	64,6%	72.815	55,8%	27.253	26,4%	926.298	1.185.134	78,2%	69,7%
Asturias	87.808	100,0%	113.536	100,0%	144.446	96,5%	149.277	91,8%	144.376	86,5%	78.793	68,8%	47.271	59,8%	14.366	22,4%	779.873	933.927	83,5%	76,5%
Baleares	50.445	100,0%	78.003	96,9%	104.886	89,5%	142.265	85,8%	153.039	74,2%	103.011	56,5%	74.592	54,1%	49.273	51,6%	755.514	1.034.867	73,0%	64,5%
Canarias	90.991	100,0%	148.637	96,2%	209.480	89,1%	308.757	88,1%	294.777	76,0%	188.440	60,6%	138.231	54,9%	55.810	31,0%	1.435.123	1.960.774	73,2%	66,0%
Cantabria	41.863	100,0%	55.608	100,0%	74.607	96,5%	80.759	89,8%	80.930	82,8%	40.205	57,1%	14.842	29,4%	1.352	3,1%	390.166	524.127	74,4%	66,9%
Castilla y León	226.173	100,0%	248.193	100,0%	309.861	97,3%	341.197	89,5%	304.711	83,9%	186.221	69,5%	94.823	44,9%	12.017	7,3%	1.723.196	2.176.253	79,2%	72,0%
Castilla - La Mancha	135.599	100,0%	156.471	98,3%	210.343	96,3%	271.837	88,4%	266.266	80,5%	174.609	65,7%	121.529	55,7%	24.520	14,1%	1.361.174	1.808.784	75,3%	66,6%
Cataluña	450.150	100,0%	607.477	95,6%	766.355	91,5%	937.742	85,9%	1.034.341	78,6%	599.894	57,4%	426.056	50,8%	176.002	26,8%	4.998.017	6.868.360	72,8%	64,2%
C. Valenciana	292.004	100,0%	429.191	98,0%	541.537	93,3%	697.002	92,6%	713.814	83,8%	417.617	64,4%	188.468	36,5%	29.360	6,9%	3.308.993	4.488.459	73,7%	65,4%
Extremadura	77.018	100,0%	95.021	100,0%	129.246	103,2%	158.002	93,4%	141.203	88,5%	101.069	75,7%	52.571	46,4%	6.468	7,6%	760.598	953.437	79,8%	71,5%
Galicia	239.793	100,0%	288.927	99,7%	338.497	97,6%	381.927	94,1%	390.489	88,1%	227.173	70,2%	65.553	28,4%	17.117	9,5%	1.949.476	2.454.497	79,4%	72,2%
La Rioja	23.101	100,0%	28.457	100,0%	36.439	96,6%	43.595	91,5%	44.318	83,7%	25.177	64,0%	12.313	40,4%	3.070	12,0%	216.470	283.970	76,2%	67,7%
Madrid	369.474	100,0%	506.215	96,2%	668.293	95,0%	909.596	93,5%	951.397	81,6%	589.721	62,1%	381.313	51,4%	99.403	18,0%	4.475.412	5.977.937	74,9%	66,0%
Murcia	72.537	100,0%	100.041	97,2%	135.446	92,2%	190.457	89,3%	203.476	80,1%	128.923	61,7%	88.073	51,1%	10.196	7,2%	929.149	1.310.137	70,9%	61,5%
Navarra	41.959	100,0%	55.568	99,6%	69.818	94,5%	88.604	91,6%	89.656	83,0%	54.591	67,1%	38.953	57,2%	10.835	19,2%	449.984	581.354	77,4%	68,1%
País Vasco	161.476	102,2%	211.588	99,3%	270.464	96,6%	313.447	92,2%	303.934	83,9%	158.977	61,0%	80.488	39,9%	32.822	19,5%	1.533.196	1.983.943	77,3%	69,0%
Ceuta	2.352	90,3%	3.813	88,3%	7.215	91,8%	9.946	86,1%	9.998	79,1%	7.545	63,4%	6.671	60,8%	3.074	33,7%	50.614	70.965	71,3%	60,1%
Melilla	1.945	82,8%	3.199	85,4%	6.855	87,6%	9.209	81,5%	9.398	78,3%	7.501	61,8%	6.762	56,4%	3.279	34,2%	48.148	70.927	67,9%	55,3%
FF.AA.	24	-	18	-	3.391	-	9.001	-	20.598	-	29.194	-	21.836	-	844	-	84.906	-	-	-
Sanidad Exterior	16	-	19	-	149	-	446	-	814	-	860	-	777	-	70	-	3.151	-	-	-
Total España	2.890.272	100,0%	3.893.407	98,3%	5.065.872	94,9%	6.396.170	90,9%	6.510.695	82,5%	4.015.547	64,5%	2.448.433	49,5%	710.478	18,3%	31.930.874	42.119.827	75,8%	67,3%



ESTRATEGIA DE VACUNACIÓN COVID-19 EN ESPAÑA