

# GIV COVID-19

## Gestión integral de la vacunación COVID-19

Informe de actividad

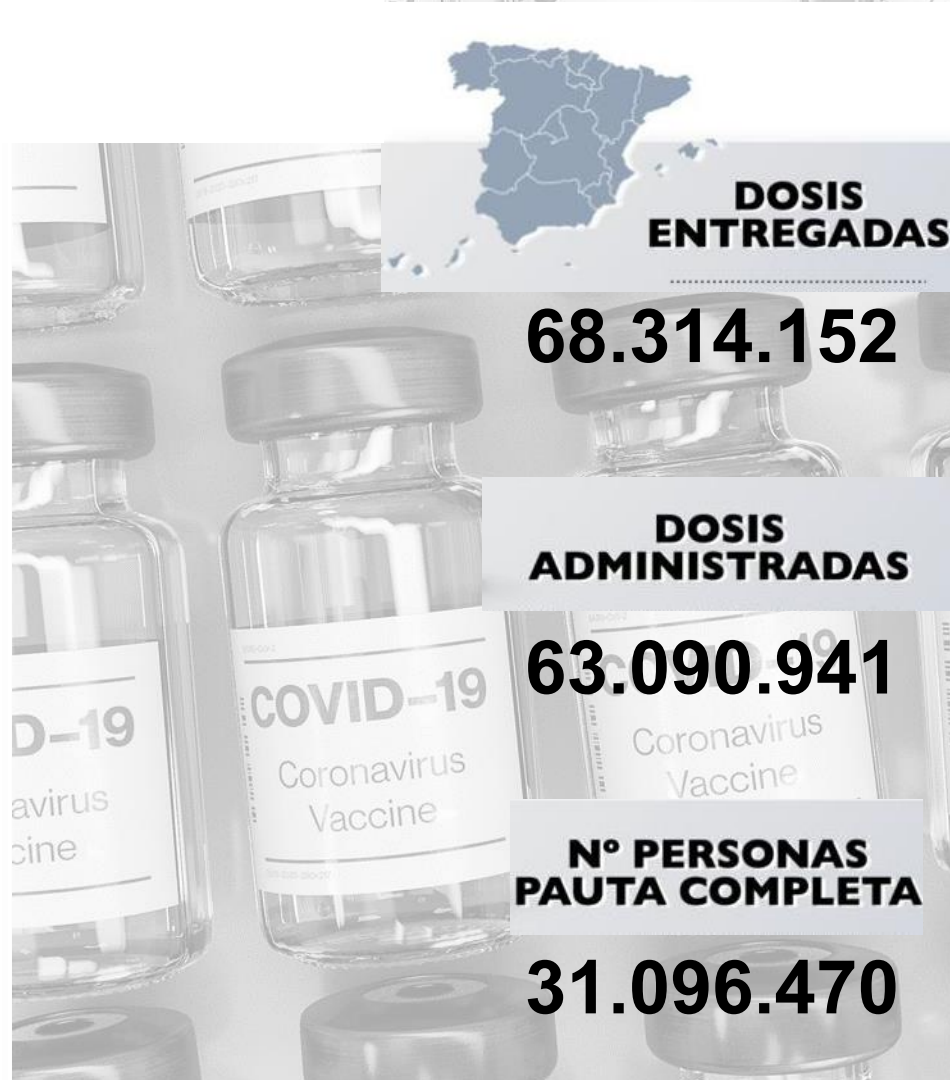
Periodo de los datos: 27/12/2020 - 19/08/2021

Fecha del informe: 20/08/2021

Informe para comunicación



#YoMeVacunoSeguro



## Datos globales agregados (\*)

Dosis adquiridas de Q1 a Q3 <b>93.509.245</b>	Dosis recibidas en España <b>68.772.809</b> 73,5% dosis adquiridas	Dosis entregadas en España <sup>(1)</sup> <b>68.314.152</b> 99,3% dosis recibidas en España Dosis entregadas a Andorra: <b>30.030</b> Dosis pendientes de entrega: <b>427.727</b>	Dosis administradas <b>63.090.941</b> 92,4% dosis entregadas	Nº Personas con al menos 1 dosis <b>35.442.173</b> <b>74,7% población**</b> Nº Personas con pauta completa <b>31.096.470</b> <b>65,5% población**</b>
--	--	---	--	--

### Distribución por tipo de vacuna

	Dosis adquiridas de Q1 a Q3 <sup>(2)</sup>	Dosis recibidas en España	Dosis entregadas en España	Dosis administradas	Nº Personas con al menos 1 dosis	Nº Personas con pauta completa
<b>Pfizer / BioNtech</b>	43.955.845	47.452.659	47.419.737	44.167.784 (93,1%)	24.094.107	21.151.791
<b>Moderna</b>	19.722.800	8.271.600	8.267.080	7.313.193 (88,5%)	4.340.733	3.270.940
<b>AstraZeneca / Oxford</b>	12.232.200	10.389.600	9.979.000	9.701.833 (97,2%)	5.099.202	4.765.608
<b>Janssen</b>	17.598.400	2.658.950	2.648.335	1.908.131 (72,1%)	1.908.131	1.908.131
<b>Curevac</b>	-	-	-	-	-	-

Fuentes: AEMPS y REGVACU (Datos reportados por las CC.AA).

(1) Fuente: AEMPS. No se incluyen 900 dosis destinadas a Ensayos Clínicos. El reparto de dosis se ha realizado de forma equitativa entre CCAA en base a la distribución de los grupos de vacunación definidos en la Estrategia de Vacunación. La cifra de dosis entregadas a las Comunidades y Ciudades Autónomas de los distintos fabricantes se actualizará dos veces por semana, los martes y los viernes. Excepcionalmente, el primer envío de cada fabricante a nuestro país se actualizará en el informe del día posterior a la recepción del mismo. La cifra de dosis entregadas de la vacuna de Pfizer/BioNtech está calculada teniendo en cuenta cinco dosis por vial hasta el día 24/01/2021. A partir de este día se contabilizan 6 dosis por vial. La compañía ha modificado la ficha técnica, estableciendo la posibilidad de extraer una sexta dosis por vial en determinadas circunstancias.

(2) La distribución de las dosis adquiridas de AstraZeneca para el 3er trimestre (Q3) no ha sido aún confirmadas por el fabricante. \*\* Fuente: datos INE 2020: <https://www.ine.es/jaxi/Tabla.htm?path=/t20/e245/p08/i0/&file=02003.px&L=0>

## Dosis entregadas y administradas por tipo de vacuna

	Dosis entregadas Pfizer <sup>(1)</sup>	Dosis entregadas Moderna <sup>(1)</sup>	Dosis entregadas AstraZeneca <sup>(1)</sup>	Dosis entregadas Janssen <sup>(1)</sup>	Dosis entregadas Total <sup>(1)</sup>	Dosis administradas Total <sup>(2)</sup>	% sobre entregadas <sup>(3)</sup>	Nº Personas con al menos 1 dosis	Nº Personas con pauta completa	Fecha de la última vacuna registrada <sup>(2)</sup>
Andalucía*	8.302.410	1.539.300	1.805.800	525.450	<b>12.172.960</b>	<b>11.383.761</b>	93,5%	6.378.554	5.577.939	19/08/2021
Aragón	1.345.815	203.700	285.700	64.700	<b>1.899.915</b>	<b>1.809.240</b>	95,2%	1.000.534	910.365	19/08/2021
Asturias	1.089.005	148.800	235.900	49.700	<b>1.523.405</b>	<b>1.527.161</b>	100,2%	828.126	749.480	19/08/2021
Baleares	1.118.880	252.300	256.400	62.400	<b>1.689.980</b>	<b>1.452.964</b>	86,0%	804.655	729.706	19/08/2021
Canarias	2.054.490	443.900	503.700	133.650	<b>3.135.740</b>	<b>2.817.265</b>	89,8%	1.584.038	1.377.153	19/08/2021
Cantabria	593.925	84.600	130.200	24.950	<b>833.675</b>	<b>778.069</b>	93,3%	430.997	377.474	19/08/2021
Castilla y León	2.551.485	358.300	514.400	112.850	<b>3.537.035</b>	<b>3.380.353</b>	95,6%	1.878.089	1.676.744	19/08/2021
Castilla - La Mancha	2.027.475	330.700	460.900	101.375	<b>2.920.450</b>	<b>2.713.573</b>	92,9%	1.531.420	1.330.737	19/08/2021
Cataluña	7.720.280	1.320.500	1.698.100	439.500	<b>11.178.380</b>	<b>9.862.844</b>	88,2%	5.553.197	4.852.767	19/08/2021
C. Valenciana	5.040.550	871.200	906.800	307.250	<b>7.125.800</b>	<b>6.669.844</b>	93,6%	3.825.339	3.230.582	19/08/2021
Extremadura	1.081.745	160.000	228.000	51.750	<b>1.521.495</b>	<b>1.520.586</b>	99,9%	846.506	750.099	19/08/2021
Galicia	2.792.905	383.500	595.400	131.800	<b>3.903.605</b>	<b>3.860.145</b>	98,9%	2.117.393	1.914.211	19/08/2021
La Rioja	327.665	49.900	61.400	15.200	<b>454.165</b>	<b>423.627</b>	93,3%	242.181	211.713	19/08/2021
Madrid	6.784.749	1.262.700	1.309.400	381.450	<b>9.738.299</b>	<b>8.703.451</b>	89,4%	4.938.701	4.385.195	19/08/2021
Murcia	1.481.945	304.400	259.900	88.100	<b>2.134.345</b>	<b>1.962.350</b>	91,9%	1.121.837	904.735	19/08/2021
Navarra	653.595	113.800	145.700	32.750	<b>945.845</b>	<b>880.443</b>	93,1%	494.171	437.549	19/08/2021
País Vasco	2.234.520	339.300	444.200	110.850	<b>3.128.870</b>	<b>2.977.782</b>	95,2%	1.662.176	1.494.161	19/08/2021
Ceuta	83.880	18.400	18.100	4.150	<b>124.530</b>	<b>100.216</b>	80,5%	56.320	50.177	19/08/2021
Melilla	85.050	19.300	15.100	5.750	<b>125.200</b>	<b>92.657</b>	74,0%	53.092	47.858	19/08/2021
Fuerzas Armadas	49.368	58.300	103.900	2.000	<b>213.568</b>	<b>169.897</b>	79,6%	91.269	84.737	19/08/2021
Sanidad Exterior	0	4.180	0	2.710	<b>6.890</b>	<b>4.713</b>	68,4%	3.578	3.088	18/08/2021
<b>Totales</b>	<b>47.419.737</b>	<b>8.267.080</b>	<b>9.979.000</b>	<b>2.648.335</b>	<b>68.314.152</b>	<b>63.090.941</b>	<b>92,4%</b>	<b>35.442.173</b>	<b>31.096.470</b>	

\*Los datos de hoy 20/08/2021 de Andalucía incluyen la regularización de registros correspondientes a primeras dosis que, de acuerdo a la Estrategia de Vacunación, han de figurar como pautas completas

(1) Fuente: AEMPS. El reparto de dosis se ha realizado de forma equitativa entre CCAA en base a la distribución de los grupos de vacunación definidos en la Estrategia de Vacunación.

La cifra de dosis entregadas a las Comunidades y Ciudades Autónomas de los distintos fabricantes se actualizará dos veces por semana, los martes y los viernes. Excepcionalmente, el primer envío de cada fabricante a nuestro país se actualizará en el informe del día posterior a aquel en el que dicho envío sea recibido. La cifra de dosis entregadas de la vacuna de Pfizer/BioNTech está calculada teniendo en cuenta cinco dosis por vial hasta el día 24/01/2021. A partir de este día se contabilizan 6 dosis por vial. La compañía ha modificado la ficha técnica, estableciendo la posibilidad de extraer una sexta dosis por vial en determinadas circunstancias.

(2) Fuente: REGVACU reportado por CC. AA.

(3) Para los cálculos de los porcentajes es necesario considerar la capacidad de administrar hasta 6 dosis por vial y la fecha de actualización de los datos de las dosis entregadas, según se indica en la nota número 1.

# Cobertura de población vacunada mayor de 40 años por CC.AA

	Población a vacunar Mayor de 40 años <sup>(1)</sup>	Nº Personas con al menos 1 dosis	% Personas con al menos 1 dosis	Nº Personas con pauta completa	% Personas con pauta completa*	Fecha de la última vacuna registrada <sup>(2)</sup>
Andalucía	4.630.179	4.390.172	94,8%	4.303.162	92,9%	19/08/2021
Aragón	787.338	734.870	93,3%	717.162	91,1%	19/08/2021
Asturias	676.365	645.974	95,5%	630.966	93,3%	19/08/2021
Baleares	619.258	543.816	87,8%	524.337	84,7%	19/08/2021
Canarias	1.218.295	1.083.653	88,9%	1.046.097	85,9%	19/08/2021
Cantabria	359.186	340.176	94,7%	332.960	92,7%	19/08/2021
Castilla y León	1.532.122	1.455.121	95,0%	1.426.218	93,1%	19/08/2021
Castilla - La Mancha	1.150.822	1.078.174	93,7%	1.036.738	90,1%	19/08/2021
Cataluña	4.328.607	3.937.627	91,0%	3.771.710	87,1%	19/08/2021
C. Valenciana	2.899.043	2.735.742	94,4%	2.667.198	92,0%	19/08/2021
Extremadura	621.888	609.117	97,9%	599.326	96,4%	19/08/2021
Galicia	1.720.101	1.654.654	96,2%	1.636.694	95,2%	19/08/2021
La Rioja	188.661	180.350	95,6%	175.263	92,9%	19/08/2021
Madrid	3.732.280	3.480.808	93,3%	3.395.237	91,0%	19/08/2021
Murcia	786.992	749.768	95,3%	699.777	88,9%	19/08/2021
Navarra	375.498	351.404	93,6%	343.779	91,6%	19/08/2021
País Vasco	1.353.260	1.275.566	94,3%	1.254.469	92,7%	19/08/2021
Ceuta	38.978	34.583	88,7%	33.210	85,2%	19/08/2021
Melilla	37.225	31.386	84,3%	30.527	82,0%	19/08/2021
Fuerzas Armadas	-	34.860	-	32.996	-	19/08/2021
Sanidad Exterior	-	1.550	-	1.420	-	18/08/2021
<b>Totales</b>	<b>27.056.098</b>	<b>25.349.371</b>	<b>93,7%</b>	<b>24.659.246</b>	<b>91,1%</b>	

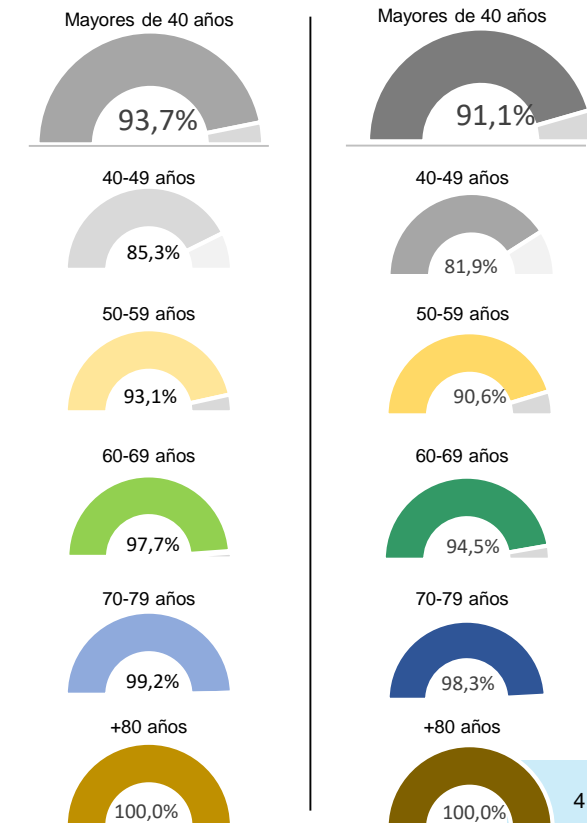
Fuente: REGVACU. Datos reportados por las CC.AA

(1) Fuente: datos INE 2020 <https://www.ine.es/jaxi/Tabla.htm?path=/t20/e245/p08/10/&file=02003.px&L=0>

(2) Fuente: REGVACU reportado por CC.AA.

## Detalle de Coberturas por Grupos Etarios Prioritarios

Personas con al menos 1 dosis      Personas con pauta completa



## Coberturas de grupos etarios (1/2) – Personas con al menos una dosis

CC.AA	Vacunados ≥80 años	% ≥80 años*	Vacunados 70-79 años	% 70-79 años*	Vacunados 60-69 años	% 60-69 años*	Vacunados 50-59 años	% 50-59 años*	Vacunados 40-49 años	% 40-49 años*	Vacunados 30-39 años	% 30-39 años*	Vacunados 20-29 años	% 20-29 años*	Vacunados 12-19 años	% 12-19 años*	Total Vacunados con al menos 1 dosis	Población a Vacunar*	% Con al menos 1 dosis*
Andalucía	433.020	100,0%	651.323	100,0%	916.552	100,0%	1.188.063	93,9%	1.201.214	86,7%	859.523	75,4%	664.183	71,5%	464.676	61,7%	6.378.554	7.451.975	85,6%
Aragón	101.013	100,0%	118.817	99,9%	152.610	97,6%	181.672	91,6%	180.758	84,1%	115.441	70,3%	90.212	69,2%	60.011	58,2%	1.000.534	1.185.134	84,4%
Asturias	88.726	100,0%	113.992	100,0%	146.293	97,8%	150.480	92,5%	146.483	87,7%	85.326	74,6%	57.414	72,6%	39.412	61,6%	828.126	933.927	88,7%
Baleares	51.170	100,0%	78.612	97,6%	108.532	92,6%	146.007	88,1%	159.495	77,4%	114.511	62,9%	84.934	61,6%	61.394	64,3%	804.655	1.034.867	77,8%
Canarias	92.482	100,0%	150.294	97,3%	221.018	94,0%	314.169	89,6%	305.690	78,8%	214.212	68,9%	168.619	67,0%	117.554	65,4%	1.584.038	1.960.774	80,8%
Cantabria	42.334	100,0%	55.918	100,0%	75.668	97,8%	82.289	91,5%	83.967	85,9%	49.307	70,0%	31.295	62,0%	10.219	23,2%	430.997	524.127	82,2%
Castilla y León	228.983	100,0%	249.774	100,0%	317.018	99,5%	346.706	91,0%	312.640	86,1%	200.488	74,9%	151.452	71,8%	71.028	43,0%	1.878.089	2.176.253	86,3%
Castilla - La Mancha	137.651	100,0%	157.877	99,2%	219.688	100,0%	282.001	91,7%	280.957	85,0%	195.159	73,4%	156.395	71,7%	101.692	58,5%	1.531.420	1.808.784	84,7%
Cataluña	457.665	100,0%	615.497	96,9%	788.782	94,2%	996.151	91,2%	1.079.532	82,0%	698.449	66,9%	537.374	64,1%	379.747	57,9%	5.553.197	6.868.360	80,9%
C. Valenciana	296.423	100,0%	432.851	98,9%	563.347	97,0%	707.527	94,0%	735.594	86,4%	465.245	71,7%	364.496	70,6%	259.856	61,2%	3.825.339	4.488.459	85,2%
Extremadura	78.142	100,0%	95.753	100,0%	131.808	100,0%	159.663	94,4%	143.751	90,1%	108.238	81,1%	82.869	73,1%	46.282	54,6%	846.506	953.437	88,8%
Galicia	241.625	100,0%	290.251	100,0%	341.297	98,4%	384.789	94,8%	396.692	89,5%	245.721	76,0%	173.758	75,2%	43.260	24,0%	2.117.393	2.454.497	86,3%
La Rioja	23.332	100,0%	28.592	100,0%	37.662	99,9%	44.653	93,7%	46.111	87,1%	28.446	72,3%	19.711	64,7%	13.674	53,6%	242.181	283.970	85,3%
Madrid	373.099	100,0%	509.132	96,8%	681.457	96,9%	923.617	94,9%	993.503	85,2%	683.062	71,9%	511.580	68,9%	263.251	47,6%	4.938.701	5.977.937	82,6%
Murcia	73.714	100,0%	102.577	99,7%	146.007	99,4%	203.673	95,5%	223.797	88,1%	153.824	73,6%	124.530	72,3%	93.715	66,0%	1.121.837	1.310.137	85,6%
Navarra	42.434	100,0%	55.767	100,0%	71.255	96,5%	89.745	92,8%	92.203	85,4%	59.218	72,8%	48.052	70,5%	35.497	63,0%	494.171	581.354	85,0%
Pais Vasco	163.842	100,0%	213.241	100,0%	275.529	98,4%	315.306	92,7%	307.648	85,0%	182.015	69,9%	125.485	62,3%	79.110	46,9%	1.662.176	1.983.943	83,8%
Ceuta	2.383	91,5%	3.862	89,4%	7.513	95,6%	10.234	88,6%	10.591	83,8%	8.359	70,3%	7.737	70,5%	5.641	61,8%	56.320	70.965	79,4%
Melilla	1.997	85,0%	3.288	87,7%	7.011	89,6%	9.421	83,4%	9.669	80,6%	8.030	66,2%	7.668	63,9%	6.008	62,8%	53.092	70.927	74,9%
FF.AA.	32	-	18	-	3.508	-	9.465	-	21.837	-	31.410	-	24.047	-	952	-	91.269	-	-
Sanidad Exterior	21	-	22	-	161	-	460	-	886	-	992	-	906	-	130	-	3.578	-	-
<b>Total España</b>	<b>2.930.088</b>	<b>100,0%</b>	<b>3.927.458</b>	<b>99,2%</b>	<b>5.212.716</b>	<b>97,7%</b>	<b>6.546.091</b>	<b>93,1%</b>	<b>6.733.018</b>	<b>85,3%</b>	<b>4.506.976</b>	<b>72,3%</b>	<b>3.432.717</b>	<b>69,4%</b>	<b>2.153.109</b>	<b>55,4%</b>	<b>35.442.173</b>	<b>42.119.827</b>	<b>84,1%</b>

La Población a Vacunar de mayores de 80 años corresponde a la estimación del INE de Julio de 2020.

Datos del 20/08/2021 .

Fuente: REGVACU reportado por CC.AA.

\*Fuente: datos INE 2020 <https://www.ine.es/jaxi/Tabla.htm?path=/t20/e245/p08/i0/&file=02003.px&L=0>

## Coberturas de grupos etarios (2/2) – Personas con pauta completa

CC.AA	Vacunados ≥80 años	% ≥80 años*	Vacunados 70-79 años	% 70-79 años*	Vacunados 60-69 años	% 60-69 años*	Vacunados 50-59 años	% 50-59 años*	Vacunados 40-49 años	% 40-49 años*	Vacunados 30-39 años	% 30-39 años*	Vacunados 20-29 años	% 20-29 años*	Vacunados 12-19 años	% 12-19 años*	Total Vacunados con pauta completa	Población a Vacunar*	% Con pauta completa*
Andalucía	426.081	100,0%	645.333	99,2%	885.467	96,7%	1.172.806	92,7%	1.173.475	84,7%	768.307	67,4%	436.807	47,0%	69.663	9,3%	5.577.939	7.451.975	74,9%
Aragón	99.352	100,0%	117.839	99,1%	147.667	94,4%	177.606	89,6%	174.698	81,3%	103.621	63,1%	66.680	51,1%	22.902	22,2%	910.365	1.185.134	76,8%
Asturias	87.759	99,9%	113.469	100,0%	142.878	95,5%	146.108	89,8%	140.752	84,3%	75.079	65,6%	36.550	46,2%	6.885	10,8%	749.480	933.927	80,3%
Baleares	50.414	100,0%	77.918	96,8%	104.125	88,8%	141.196	85,2%	150.684	73,1%	97.355	53,4%	68.839	49,9%	39.175	41,0%	729.706	1.034.867	70,5%
Canarias	90.898	100,0%	148.410	96,0%	208.129	88,5%	307.174	87,6%	291.486	75,1%	179.238	57,6%	118.610	47,1%	33.208	18,5%	1.377.153	1.960.774	70,2%
Cantabria	41.857	100,0%	55.603	100,0%	74.511	96,3%	80.625	89,6%	80.364	82,2%	35.293	50,1%	8.221	16,3%	1.000	2,3%	377.474	524.127	72,0%
Castilla y León	226.119	100,0%	248.119	100,0%	308.730	96,9%	340.118	89,2%	303.132	83,4%	175.722	65,6%	68.196	32,3%	6.608	4,0%	1.676.744	2.176.253	77,0%
Castilla - La Mancha	135.582	100,0%	156.409	98,3%	209.162	95,8%	271.044	88,2%	264.541	80,0%	168.368	63,3%	109.969	50,4%	15.662	9,0%	1.330.737	1.808.784	73,6%
Cataluña	450.017	100,0%	607.201	95,6%	762.700	91,1%	929.821	85,2%	1.021.971	77,6%	564.361	54,0%	374.711	44,7%	141.985	21,6%	4.852.767	6.868.360	70,7%
C. Valenciana	291.939	100,0%	429.026	98,0%	539.679	92,9%	695.845	92,5%	710.709	83,5%	387.774	59,8%	150.501	29,2%	25.109	5,9%	3.230.582	4.488.459	72,0%
Extremadura	77.013	100,0%	95.002	100,0%	129.046	103,0%	157.595	93,1%	140.670	88,2%	99.485	74,5%	46.819	41,3%	4.469	5,3%	750.099	953.437	78,7%
Galicia	239.759	100,0%	288.866	99,7%	337.769	97,4%	381.246	93,9%	389.054	87,8%	225.156	69,6%	44.435	19,2%	7.926	4,4%	1.914.211	2.454.497	78,0%
La Rioja	23.098	100,0%	28.451	100,0%	36.255	96,1%	43.477	91,2%	43.982	83,1%	24.150	61,4%	9.979	32,8%	2.321	9,1%	211.713	283.970	74,6%
Madrid	369.407	100,0%	506.109	96,2%	665.711	94,7%	907.897	93,3%	946.113	81,1%	573.554	60,4%	337.542	45,5%	78.862	14,2%	4.385.195	5.977.937	73,4%
Murcia	72.520	100,0%	99.981	97,2%	134.459	91,5%	190.123	89,2%	202.694	79,8%	126.188	60,4%	76.670	44,5%	2.100	1,5%	904.735	1.310.137	69,1%
Navarra	41.952	100,0%	55.554	99,6%	69.515	94,1%	87.947	91,0%	88.811	82,2%	52.350	64,4%	33.715	49,5%	7.705	13,7%	437.549	581.354	75,3%
Pais Vasco	161.439	102,2%	211.525	99,3%	269.590	96,2%	311.000	91,5%	300.915	83,1%	154.099	59,1%	64.891	32,2%	20.702	12,3%	1.494.161	1.983.943	75,3%
Ceuta	2.351	90,2%	3.812	88,3%	7.188	91,5%	9.908	85,7%	9.951	78,7%	7.465	62,8%	6.538	59,6%	2.964	32,5%	50.177	70.965	70,7%
Melilla	1.944	82,8%	3.198	85,3%	6.836	87,3%	9.186	81,3%	9.363	78,0%	7.453	61,4%	6.679	55,7%	3.199	33,4%	47.858	70.927	67,5%
FF.AA.	24	-	18	-	3.387	-	8.995	-	20.572	-	29.110	-	21.788	-	843	-	84.737	-	-
Sanidad Exterior	16	-	19	-	147	-	440	-	798	-	845	-	754	-	69	-	3.088	-	-
<b>Total España</b>	<b>2.889.541</b>	<b>100,0%</b>	<b>3.891.862</b>	<b>98,3%</b>	<b>5.042.951</b>	<b>94,5%</b>	<b>6.370.157</b>	<b>90,6%</b>	<b>6.464.735</b>	<b>81,9%</b>	<b>3.854.973</b>	<b>61,9%</b>	<b>2.088.894</b>	<b>42,2%</b>	<b>493.357</b>	<b>12,7%</b>	<b>31.096.470</b>	<b>42.119.827</b>	<b>73,8%</b>

La Población a Vacunar de mayores de 80 años corresponde a la estimación del INE de Julio de 2020

Datos del 20/08/2021 .

Fuente: REGVACU reportado por CC.AA.

Informe de actividad diario. GIV – Gestión Integral de vacunación frente al COVID-19 en España

\*Fuente: datos INE 2020 <https://www.ine.es/jaxi/Tabla.htm?path=t20/e245/p08/i0/&file=02003.px&L=0>



# **ESTRATEGIA DE VACUNACIÓN COVID-19 EN ESPAÑA**