

# GIV COVID-19

## Gestión integral de la vacunación COVID-19

Informe de actividad

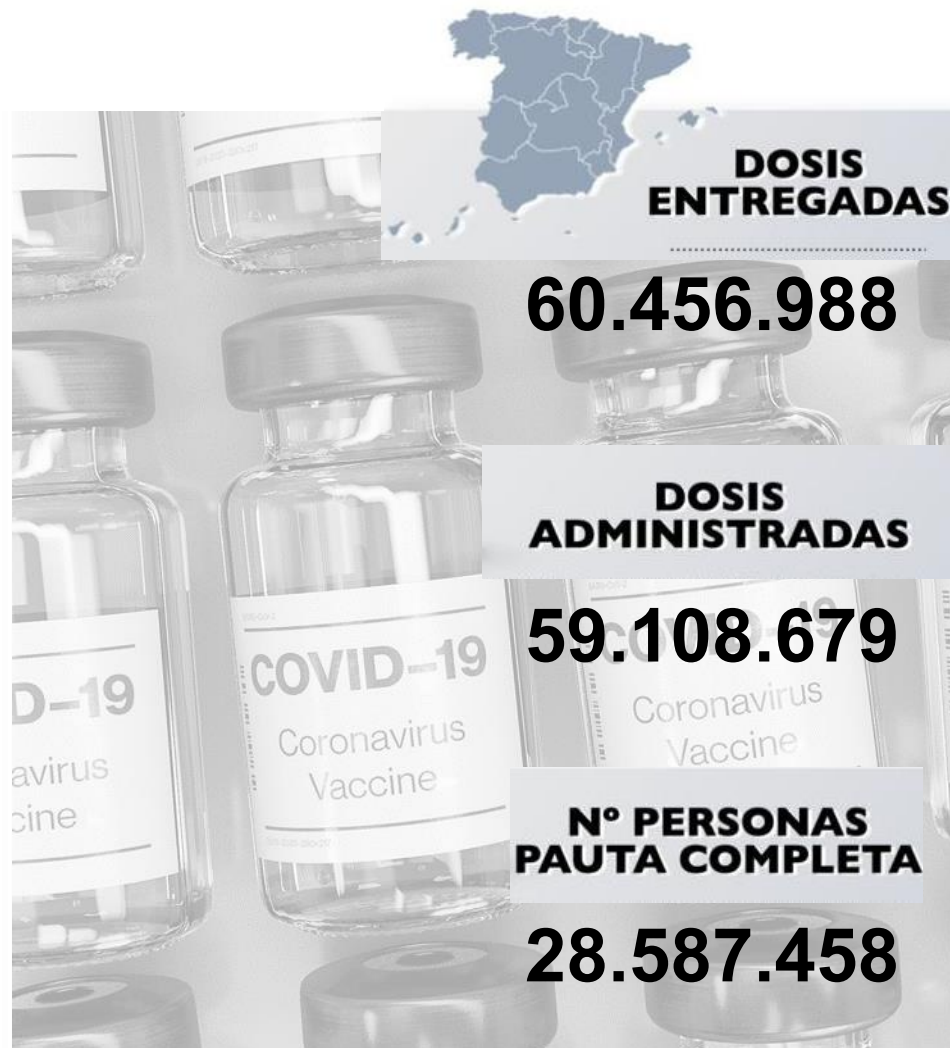
Periodo de los datos: 27/12/2020 - 08/08/2021

Fecha del informe: 09/08/2021

Informe para comunicación



#YoMeVacunoSeguro



## Datos globales agregados (\*)

Dosis adquiridas de Q1 a Q3 <b>93.509.245</b>	Dosis recibidas en España <b>60.810.245</b> 65% dosis adquiridas	Dosis entregadas en España <sup>(1)</sup> <b>60.456.988</b> 99,4% dosis recibidas en España Dosis entregadas a Andorra: <b>30.030</b> Dosis pendientes de entrega: <b>322.327</b>	Dosis administradas <b>59.108.679</b> 97,8% dosis entregadas	Nº Personas con al menos 1 dosis <b>33.424.529</b> <b>70,4% población**</b> Nº Personas con pauta completa <b>28.587.458</b> <b>60,2% población**</b>
--------------------------------------------------	------------------------------------------------------------------------	-----------------------------------------------------------------------------------------------------------------------------------------------------------------------------------------------	--------------------------------------------------------------------	----------------------------------------------------------------------------------------------------------------------------------------------------------------------

### Distribución por tipo de vacuna

	Dosis adquiridas de Q1 a Q3 <sup>(2)</sup>	Dosis recibidas en España	Dosis entregadas en España	Dosis administradas	Nº Personas con al menos 1 dosis	Nº Personas con pauta completa
<b>Pfizer / BioNtech</b>	43.955.845	41.110.095	41.077.173	41.103.596 (100,0%)	22.348.492	19.458.592
<b>Moderna</b>	19.722.800	6.651.600	6.647.080	6.494.929 (97,7%)	4.118.520	2.580.638
<b>AstraZeneca / Oxford</b>	12.232.200	10.389.600	10.084.400	9.645.244 (95,6%)	5.092.607	4.683.318
<b>Janssen</b>	17.598.400	2.658.950	2.648.335	1.864.910 (70,4%)	1.864.910	1.864.910
<b>Curevac</b>	-	-	-	-	-	-

Fuentes: AEMPS y REGVACU (Datos reportados por las CC.AA).

(1) Fuente: AEMPS. No se incluyen 900 dosis destinadas a Ensayos Clínicos. El reparto de dosis se ha realizado de forma equitativa entre CCAA en base a la distribución de los grupos de vacunación definidos en la Estrategia de Vacunación. La cifra de dosis entregadas a las Comunidades y Ciudades Autónomas de los distintos fabricantes se actualizará dos veces por semana, los martes y los viernes. Excepcionalmente, el primer envío de cada fabricante a nuestro país se actualizará en el informe del día posterior a la recepción del mismo. La cifra de dosis entregadas de la vacuna de Pfizer/BioNtech está calculada teniendo en cuenta cinco dosis por vial hasta el día 24/01/2021. A partir de este día se contabilizan 6 dosis por vial. La compañía ha modificado la ficha técnica, estableciendo la posibilidad de extraer una sexta dosis por vial en determinadas circunstancias.

(2) La distribución de las dosis adquiridas de AstraZeneca para el 3er trimestre (Q3) no ha sido aún confirmadas por el fabricante. \*\* Fuente: datos INE 2020: <https://www.ine.es/jaxi/Tabla.htm?path=/t20/e245/p08/i0/&file=02003.px&L=0>

## Dosis entregadas y administradas por tipo de vacuna

	Dosis entregadas Pfizer <sup>(1)</sup>	Dosis entregadas Moderna <sup>(1)</sup>	Dosis entregadas AstraZeneca <sup>(1)</sup>	Dosis entregadas Janssen <sup>(1)</sup>	Dosis entregadas Total <sup>(1)</sup>	Dosis administradas Total <sup>(2)</sup>	% sobre entregadas <sup>(3)</sup>	Nº Personas con al menos 1 dosis	Nº Personas con pauta completa	Fecha de la última vacuna registrada <sup>(2)</sup>
Andalucía	7.031.790	1.193.300	1.805.800	525.450	<b>10.556.340</b>	<b>10.619.062</b>	100,6%	6.012.543	4.901.710	08/08/2021
Aragón	1.213.605	170.500	285.700	64.700	<b>1.734.505</b>	<b>1.708.972</b>	98,5%	957.844	845.565	07/08/2021
Asturias	1.011.785	139.600	235.900	49.700	<b>1.436.985</b>	<b>1.452.967</b>	101,1%	801.169	699.628	08/08/2021
Baleares	964.440	207.700	256.400	62.400	<b>1.490.940</b>	<b>1.380.062</b>	92,6%	782.874	675.424	08/08/2021
Canarias	1.776.030	336.900	503.700	133.650	<b>2.750.280</b>	<b>2.655.699</b>	96,6%	1.534.597	1.258.483	08/08/2021
Cantabria	535.425	74.900	130.200	24.950	<b>765.475</b>	<b>739.231</b>	96,6%	408.663	359.319	08/08/2021
Castilla y León	2.371.305	336.200	514.400	112.850	<b>3.334.755</b>	<b>3.188.490</b>	95,6%	1.789.375	1.565.829	08/08/2021
Castilla - La Mancha	1.789.965	267.100	460.900	101.375	<b>2.619.340</b>	<b>2.544.615</b>	97,1%	1.435.219	1.184.119	08/08/2021
Cataluña	6.608.780	1.038.500	1.698.100	439.500	<b>9.784.880</b>	<b>9.365.259</b>	95,7%	5.279.187	4.594.807	08/08/2021
C. Valenciana	4.226.230	670.900	906.800	307.250	<b>6.111.180</b>	<b>5.998.909</b>	98,2%	3.428.321	2.912.977	07/08/2021
Extremadura	975.275	135.700	228.000	51.750	<b>1.390.725</b>	<b>1.422.297</b>	102,3%	784.883	707.475	08/08/2021
Galicia	2.586.985	358.600	595.400	131.800	<b>3.672.785</b>	<b>3.645.836</b>	99,3%	2.006.148	1.800.027	07/08/2021
La Rioja	289.055	40.500	61.400	15.200	<b>406.155</b>	<b>387.001</b>	95,3%	223.229	190.562	06/08/2021
Madrid	5.672.085	983.300	1.309.400	381.450	<b>8.346.235</b>	<b>8.180.762</b>	98,0%	4.699.797	4.067.089	08/08/2021
Murcia	1.259.645	229.800	259.900	88.100	<b>1.837.445</b>	<b>1.811.256</b>	98,6%	1.057.512	816.791	08/08/2021
Navarra	574.035	89.900	145.700	32.750	<b>842.385</b>	<b>828.935</b>	98,4%	463.556	412.793	08/08/2021
País Vasco	1.997.010	280.200	549.600	110.850	<b>2.937.660</b>	<b>2.822.378</b>	96,1%	1.561.179	1.419.930	08/08/2021
Ceuta	72.180	15.600	18.100	4.150	<b>110.030</b>	<b>95.456</b>	86,8%	53.164	48.084	06/08/2021
Melilla	72.180	15.400	15.100	5.750	<b>108.430</b>	<b>89.002</b>	82,1%	51.164	45.489	06/08/2021
Fuerzas Armadas	49.368	58.300	103.900	2.000	<b>213.568</b>	<b>168.157</b>	78,7%	90.772	78.557	06/08/2021
Sanidad Exterior	0	4.180	0	2.710	<b>6.890</b>	<b>4.333</b>	62,9%	3.333	2.800	06/08/2021
<b>Totales</b>	<b>41.077.173</b>	<b>6.647.080</b>	<b>10.084.400</b>	<b>2.648.335</b>	<b>60.456.988</b>	<b>59.108.679</b>	<b>97,8%</b>	<b>33.424.529</b>	<b>28.587.458</b>	

(1) Fuente: AEMPS. El reparto de dosis se ha realizado de forma equitativa entre CCAA en base a la distribución de los grupos de vacunación definidos en la Estrategia de Vacunación.

La cifra de dosis entregadas a las Comunidades y Ciudades Autónomas de los distintos fabricantes se actualizará dos veces por semana, los martes y los viernes. Excepcionalmente, el primer envío de cada fabricante a nuestro país se actualizará en el informe del día posterior a aquel en el que dicho envío sea recibido. La cifra de dosis entregadas de la vacuna de Pfizer/BioNTech está calculada teniendo en cuenta cinco dosis por vial hasta el día 24/01/2021. A partir de este día se contabilizan 6 dosis por vial. La compañía ha modificado la ficha técnica, estableciendo la posibilidad de extraer una sexta dosis por vial en determinadas circunstancias.

(2) Fuente: REGVACU reportado por CC. AA.

(3) Para los cálculos de los porcentajes es necesario considerar la capacidad de administrar hasta 6 dosis por vial y la fecha de actualización de los datos de las dosis entregadas, según se indica en la nota número 1.

# Cobertura de población vacunada mayor de 40 años por CC.AA

	Población a vacunar Mayor de 40 años <sup>(1)</sup>	Nº Personas con al menos 1 dosis	% Personas con al menos 1 dosis	Nº Personas con pauta completa	% Personas con pauta completa*	Fecha de la última vacuna registrada <sup>(2)</sup>
Andalucía	4.630.179	4.358.284	94,1%	4.140.944	89,4%	08/08/2021
Aragón	787.338	729.653	92,7%	706.969	89,8%	07/08/2021
Asturias	676.365	643.484	95,1%	625.675	92,5%	08/08/2021
Baleares	619.258	537.582	86,8%	519.006	83,8%	08/08/2021
Canarias	1.218.295	1.073.568	88,1%	1.028.899	84,5%	08/08/2021
Cantabria	359.186	338.236	94,2%	330.811	92,1%	08/08/2021
Castilla y León	1.532.122	1.449.410	94,6%	1.415.787	92,4%	08/08/2021
Castilla - La Mancha	1.150.822	1.069.848	93,0%	988.139	85,9%	08/08/2021
Cataluña	4.328.607	3.888.922	89,8%	3.739.127	86,4%	08/08/2021
C. Valenciana	2.899.043	2.704.848	93,3%	2.635.142	90,9%	07/08/2021
Extremadura	621.888	607.402	97,7%	595.868	95,8%	08/08/2021
Galicia	1.720.101	1.648.965	95,9%	1.623.919	94,4%	07/08/2021
La Rioja	188.661	178.474	94,6%	171.412	90,9%	06/08/2021
Madrid	3.732.280	3.451.140	92,5%	3.351.937	89,8%	08/08/2021
Murcia	786.992	742.075	94,3%	687.174	87,3%	08/08/2021
Navarra	375.498	349.630	93,1%	341.661	91,0%	08/08/2021
País Vasco	1.353.260	1.265.470	93,5%	1.244.180	91,9%	08/08/2021
Ceuta	38.978	33.920	87,0%	32.746	84,0%	06/08/2021
Melilla	37.225	31.052	83,4%	30.146	81,0%	06/08/2021
Fuerzas Armadas	-	34.735	-	31.399	-	06/08/2021
Sanidad Exterior	-	1.435	-	1.307	-	06/08/2021
<b>Totales</b>	<b>27.056.098</b>	<b>25.138.133</b>	<b>92,9%</b>	<b>24.242.248</b>	<b>89,6%</b>	

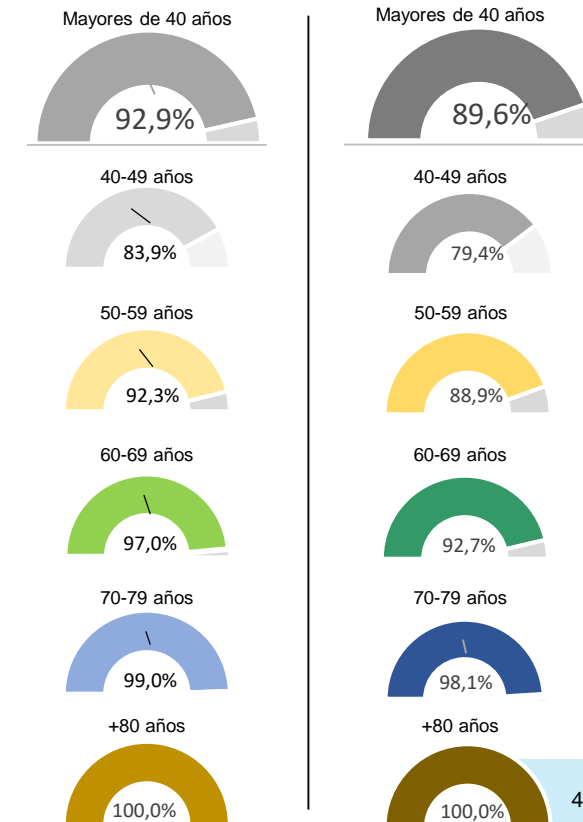
Fuente: REGVACU. Datos reportados por las CC.AA

(1) Fuente: datos INE 2020 <https://www.ine.es/jaxi/Tabla.htm?path=/t20/e245/p08/i0/&file=02003.px&L=0>

(2) Fuente: REGVACU reportado por CC.AA.

## Detalle de Coberturas por Grupos Etarios Prioritarios

Personas con al menos 1 dosis      Personas con pauta completa



## Coberturas de grupos etarios (1/2) – Personas con al menos una dosis

CC.AA	Vacunados ≥80 años	% ≥80 años*	Vacunados 70-79 años	% 70-79 años*	Vacunados 60-69 años	% 60-69 años*	Vacunados 50-59 años	% 50-59 años*	Vacunados 40-49 años	% 40-49 años*	Vacunados 30-39 años	% 30-39 años*	Vacunados 20-29 años	% 20-29 años*	Vacunados 12-19 años	% 12-19 años*	Total Vacunados con al menos 1 dosis	Población a Vacunar*	% Con al menos 1 dosis*
Andalucía	432.746	100,0%	650.702	100,0%	911.357	99,5%	1.179.498	93,2%	1.183.981	85,5%	826.578	72,5%	602.218	64,8%	225.463	29,9%	6.012.543	7.451.975	80,7%
Aragón	100.953	100,0%	118.674	99,8%	151.816	97,1%	180.044	90,8%	178.166	82,9%	110.974	67,5%	82.124	63,0%	35.093	34,0%	957.844	1.185.134	80,8%
Asturias	88.684	100,0%	113.913	100,0%	145.850	97,5%	149.747	92,1%	145.290	87,0%	83.360	72,8%	52.765	66,7%	21.560	33,7%	801.169	933.927	85,8%
Baleares	51.081	100,0%	78.383	97,4%	107.047	91,3%	144.204	87,0%	156.867	76,1%	110.589	60,7%	81.072	58,8%	53.631	56,2%	782.874	1.034.867	75,6%
Canarias	92.312	100,0%	149.874	97,0%	219.225	93,3%	311.400	88,8%	300.757	77,5%	206.249	66,3%	159.939	63,5%	94.841	52,7%	1.534.597	1.960.774	78,3%
Cantabria	42.304	100,0%	55.862	100,0%	75.403	97,5%	81.853	91,0%	82.814	84,7%	46.114	65,4%	22.853	45,2%	1.460	3,3%	408.663	524.127	78,0%
Castilla y León	228.875	100,0%	249.576	100,0%	315.781	99,1%	345.058	90,5%	310.120	85,4%	197.081	73,6%	129.709	61,5%	13.175	8,0%	1.789.375	2.176.253	82,2%
Castilla - La Mancha	137.569	100,0%	157.750	99,2%	218.662	100,0%	280.879	91,3%	274.988	83,2%	188.062	70,7%	141.898	65,1%	35.411	20,4%	1.435.219	1.808.784	79,3%
Cataluña	457.218	100,0%	614.546	96,7%	781.866	93,3%	981.400	89,9%	1.053.892	80,0%	660.033	63,2%	495.277	59,0%	234.955	35,8%	5.279.187	6.868.360	76,9%
C. Valenciana	295.912	100,0%	431.820	98,6%	555.535	95,7%	701.408	93,2%	720.173	84,6%	444.266	68,5%	272.319	52,8%	6.888	1,6%	3.428.321	4.488.459	76,4%
Extremadura	78.092	100,0%	95.721	100,0%	131.528	100,0%	159.102	94,0%	142.959	89,6%	105.636	79,1%	66.367	58,6%	5.478	6,5%	784.883	953.437	82,3%
Galicia	241.490	100,0%	290.042	100,0%	340.184	98,1%	383.379	94,5%	393.870	88,9%	237.832	73,5%	101.948	44,1%	17.403	9,7%	2.006.148	2.454.497	81,7%
La Rioja	23.314	100,0%	28.558	100,0%	37.387	99,1%	44.121	92,6%	45.094	85,2%	26.792	68,1%	15.985	52,5%	1.978	7,7%	223.229	283.970	78,6%
Madrid	372.662	100,0%	508.359	96,6%	678.494	96,5%	916.496	94,2%	975.129	83,6%	649.068	68,3%	471.774	63,5%	127.815	23,1%	4.699.797	5.977.937	78,6%
Murcia	73.621	100,0%	102.338	99,5%	144.468	98,3%	201.818	94,6%	219.830	86,5%	146.696	70,2%	113.328	65,8%	55.413	39,1%	1.057.512	1.310.137	80,7%
Navarra	42.424	100,0%	55.741	99,9%	70.775	95,8%	89.299	92,4%	91.391	84,6%	57.037	70,1%	44.469	65,3%	12.420	22,0%	463.556	581.354	79,7%
Pais Vasco	163.743	100,0%	213.022	100,0%	274.110	97,9%	311.957	91,8%	302.638	83,6%	167.273	64,2%	90.601	45,0%	37.835	22,4%	1.561.179	1.983.943	78,7%
Ceuta	2.376	91,2%	3.841	89,0%	7.415	94,4%	10.045	86,9%	10.243	81,0%	8.005	67,3%	7.356	67,1%	3.883	42,5%	53.164	70.965	74,9%
Melilla	1.992	84,8%	3.273	87,3%	6.955	88,9%	9.320	82,5%	9.512	79,3%	7.792	64,2%	7.271	60,6%	5.049	52,7%	51.164	70.927	72,1%
FF.AA.	32	-	17	-	3.496	-	9.438	-	21.752	-	31.191	-	23.906	-	940	-	90.772	-	-
Sanidad Exterior	19	-	21	-	144	-	432	-	819	-	928	-	861	-	109	-	3.333	-	-
<b>Total España</b>	<b>2.927.419</b>	<b>100,0%</b>	<b>3.922.033</b>	<b>99,0%</b>	<b>5.177.498</b>	<b>97,0%</b>	<b>6.490.898</b>	<b>92,3%</b>	<b>6.620.285</b>	<b>83,9%</b>	<b>4.311.556</b>	<b>69,2%</b>	<b>2.984.040</b>	<b>60,3%</b>	<b>990.800</b>	<b>25,5%</b>	<b>33.424.529</b>	<b>42.119.827</b>	<b>79,4%</b>

La Población a Vacunar de mayores de 80 años corresponde a la estimación del INE de Julio de 2020.

Datos del 09/08/2021.

Fuente: REGVACU reportado por CC.AA.

\*Fuente: datos INE 2020 <https://www.ine.es/jaxi/Tabla.htm?path=/t20/e245/p08/i0/&file=02003.px&L=0>

## Coberturas de grupos etarios (2/2) – Personas con pauta completa

CC.AA	Vacunados ≥80 años	% ≥80 años*	Vacunados 70-79 años	% 70-79 años*	Vacunados 60-69 años	% 60-69 años*	Vacunados 50-59 años	% 50-59 años*	Vacunados 40-49 años	% 40-49 años*	Vacunados 30-39 años	% 30-39 años*	Vacunados 20-29 años	% 20-29 años*	Vacunados 12-19 años	% 12-19 años*	Total Vacunados con pauta completa	Población a Vacunar*	% Con pauta completa*
Andalucía	425.812	100,0%	644.627	99,1%	846.895	92,4%	1.116.608	88,3%	1.107.002	79,9%	601.436	52,7%	151.886	16,4%	7.444	1,0%	4.901.710	7.451.975	65,8%
Aragón	99.287	100,0%	117.687	98,9%	143.412	91,7%	175.661	88,6%	170.922	79,5%	87.265	53,1%	38.800	29,8%	12.531	12,2%	845.565	1.185.134	71,3%
Asturias	87.710	99,9%	113.367	100,0%	141.879	94,8%	145.028	89,2%	137.691	82,5%	60.585	52,9%	12.072	15,3%	1.296	2,0%	699.628	933.927	74,9%
Baleares	50.339	100,0%	77.737	96,5%	102.672	87,6%	140.022	84,5%	148.236	71,9%	83.257	45,7%	52.034	37,7%	21.127	22,1%	675.424	1.034.867	65,3%
Canarias	90.625	100,0%	147.855	95,7%	203.097	86,4%	303.622	86,6%	283.700	73,1%	159.276	51,2%	60.716	24,1%	9.592	5,3%	1.258.483	1.960.774	64,2%
Cantabria	41.838	100,0%	55.563	100,0%	74.071	95,8%	80.277	89,2%	79.062	80,9%	21.124	30,0%	6.831	13,5%	553	1,3%	359.319	524.127	68,6%
Castilla y León	225.951	100,0%	247.813	100,0%	305.800	96,0%	338.273	88,7%	297.950	82,0%	110.751	41,4%	37.128	17,6%	2.163	1,3%	1.565.829	2.176.253	72,0%
Castilla - La Mancha	135.474	100,0%	156.210	98,2%	196.978	90,2%	254.483	82,8%	244.994	74,1%	140.218	52,7%	53.880	24,7%	1.882	1,1%	1.184.119	1.808.784	65,5%
Cataluña	449.512	100,0%	606.384	95,4%	756.354	90,3%	921.347	84,4%	1.005.530	76,4%	505.325	48,4%	271.925	32,4%	78.430	12,0%	4.594.807	6.868.360	66,9%
C. Valenciana	291.697	100,0%	428.470	97,9%	531.070	91,4%	690.515	91,8%	693.390	81,4%	194.855	30,0%	79.418	15,4%	3.562	0,8%	2.912.977	4.488.459	64,9%
Extremadura	76.979	100,0%	94.930	100,0%	128.144	102,3%	156.773	92,6%	139.042	87,2%	87.551	65,6%	22.860	20,2%	1.196	1,4%	707.475	953.437	74,2%
Galicia	239.569	100,0%	288.541	99,6%	334.411	96,4%	377.601	93,0%	383.797	86,6%	148.100	45,8%	26.546	11,5%	1.462	0,8%	1.800.027	2.454.497	73,3%
La Rioja	23.077	100,0%	28.417	100,0%	35.947	95,3%	42.943	90,1%	41.028	77,5%	13.122	33,4%	5.511	18,1%	517	2,0%	190.562	283.970	67,1%
Madrid	369.037	100,0%	505.387	96,1%	662.384	94,2%	900.356	92,6%	914.773	78,5%	487.675	51,4%	200.389	27,0%	27.088	4,9%	4.067.089	5.977.937	68,0%
Murcia	72.419	100,0%	99.522	96,7%	128.838	87,7%	188.322	88,3%	198.073	77,9%	103.633	49,6%	24.334	14,1%	1.650	1,2%	816.791	1.310.137	62,3%
Navarra	41.935	100,0%	55.524	99,5%	68.950	93,4%	87.479	90,5%	87.773	81,3%	47.697	58,6%	20.745	30,5%	2.690	4,8%	412.793	581.354	71,0%
Pais Vasco	161.359	102,2%	211.396	99,2%	267.859	95,6%	307.672	90,5%	295.894	81,7%	129.028	49,5%	40.022	19,9%	6.700	4,0%	1.419.930	1.983.943	71,6%
Ceuta	2.349	90,2%	3.802	88,1%	7.065	89,9%	9.770	84,5%	9.760	77,2%	7.174	60,3%	5.867	53,5%	2.297	25,2%	48.084	70.965	67,8%
Melilla	1.930	82,2%	3.191	85,1%	6.772	86,5%	9.067	80,2%	9.186	76,5%	7.077	58,3%	5.616	46,8%	2.650	27,7%	45.489	70.927	64,1%
FF.AA.	22	-	16	-	3.265	-	8.589	-	19.507	-	26.763	-	19.685	-	710	-	78.557	-	-
Sanidad Exterior	16	-	19	-	131	-	406	-	735	-	775	-	670	-	48	-	2.800	-	-
<b>Total España</b>	<b>2.886.937</b>	<b>100,0%</b>	<b>3.886.458</b>	<b>98,1%</b>	<b>4.945.994</b>	<b>92,7%</b>	<b>6.254.814</b>	<b>88,9%</b>	<b>6.268.045</b>	<b>79,4%</b>	<b>3.022.687</b>	<b>48,5%</b>	<b>1.136.935</b>	<b>23,0%</b>	<b>185.588</b>	<b>4,8%</b>	<b>28.587.458</b>	<b>42.119.827</b>	<b>67,9%</b>

La Población a Vacunar de mayores de 80 años corresponde a la estimación del INE de Julio de 2020

Datos del 09/08/2021.

Fuente: REGVACU reportado por CC.AA.

Informe de actividad diario. GIV – Gestión Integral de vacunación frente al COVID-19 en España

\*Fuente: datos INE 2020 <https://www.ine.es/jaxi/Tabla.htm?path=/t20/e245/p08/i0/&file=02003.px&L=0>



# **ESTRATEGIA DE VACUNACIÓN COVID-19 EN ESPAÑA**