

# GIV COVID-19

## Gestión integral de la vacunación COVID-19

Informe de actividad

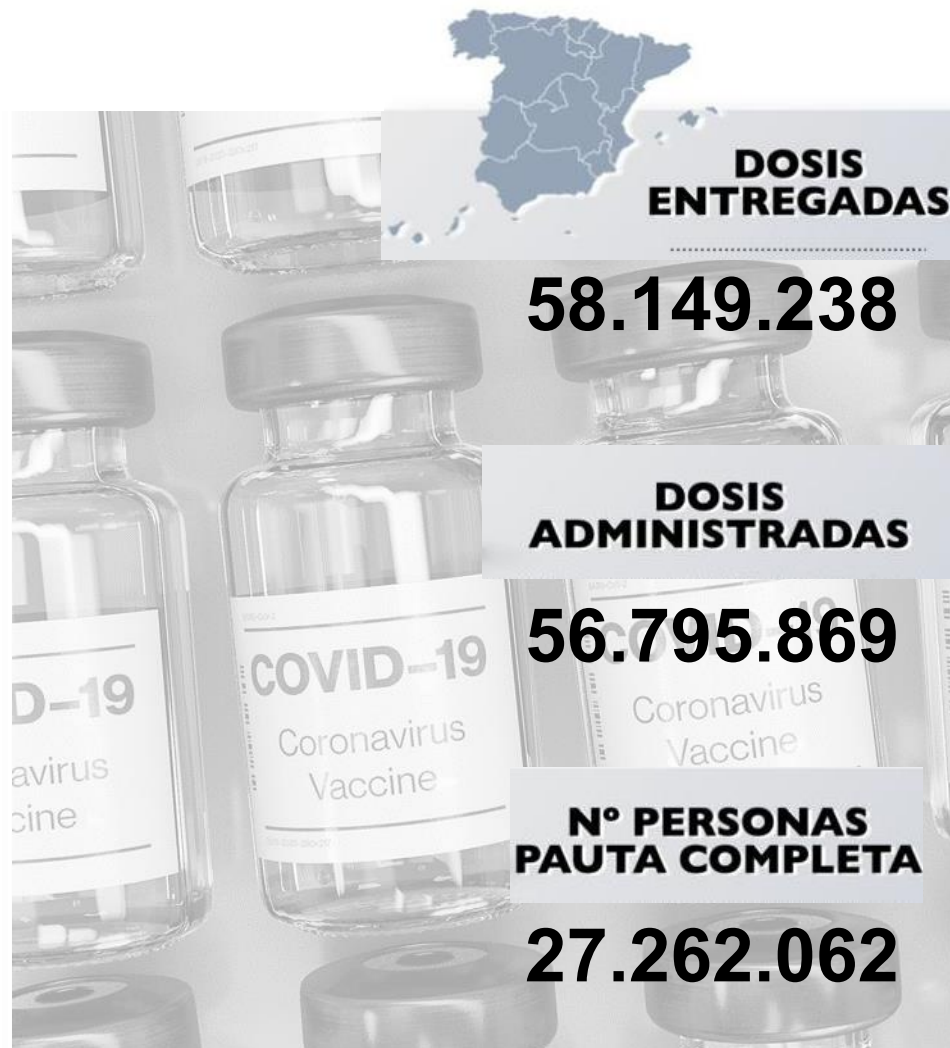
Periodo de los datos: 27/12/2020 - 01/08/2021

Fecha del informe: 02/08/2021

Informe para comunicación



#YoMeVacunoSeguro



## Datos globales agregados (\*)

Dosis adquiridas de Q1 a Q3 <b>93.509.245</b>	Dosis recibidas en España <b>58.400.125</b> 62,5% dosis adquiridas	Dosis entregadas en España <sup>(1)</sup> <b>58.149.238</b> 99,6% dosis recibidas en España Dosis entregadas a Andorra: <b>30.030</b> Dosis pendientes de entrega: <b>219.957</b>	Dosis administradas <b>56.795.869</b> 97,7% dosis entregadas	Nº Personas con al menos 1 dosis <b>32.169.472</b> <b>67,8% población**</b> Nº Personas con pauta completa <b>27.262.062</b> <b>57,5% población**</b>
--	--	---	--	--

### Distribución por tipo de vacuna

	Dosis adquiridas de Q1 a Q3 <sup>(2)</sup>	Dosis recibidas en España	Dosis entregadas en España	Dosis administradas	Nº Personas con al menos 1 dosis	Nº Personas con pauta completa
<b>Pfizer / BioNtech</b>	43.955.845	39.400.725	39.367.803	39.396.959 (100,0%)	21.392.285	18.557.019
<b>Moderna</b>	19.722.800	6.181.200	6.174.030	5.999.867 (97,2%)	3.864.513	2.291.095
<b>AstraZeneca / Oxford</b>	12.232.200	10.389.600	10.189.600	9.576.760 (94,0%)	5.090.391	4.591.665
<b>Janssen</b>	17.598.400	2.428.600	2.417.805	1.822.283 (75,4%)	1.822.283	1.822.283
<b>Curevac</b>	-	-	-	-	-	-

Fuentes: AEMPS y REGVACU (Datos reportados por las CC.AA).

(1) Fuente: AEMPS. No se incluyen 900 dosis destinadas a Ensayos Clínicos. El reparto de dosis se ha realizado de forma equitativa entre CCAA en base a la distribución de los grupos de vacunación definidos en la Estrategia de Vacunación. La cifra de dosis entregadas a las Comunidades y Ciudades Autónomas de los distintos fabricantes se actualizará dos veces por semana, los martes y los viernes. Excepcionalmente, el primer envío de cada fabricante a nuestro país se actualizará en el informe del día posterior a la recepción del mismo. La cifra de dosis entregadas de la vacuna de Pfizer/BioNtech está calculada teniendo en cuenta cinco dosis por vial hasta el día 24/01/2021. A partir de este día se contabilizan 6 dosis por vial. La compañía ha modificado la ficha técnica, estableciendo la posibilidad de extraer una sexta dosis por vial en determinadas circunstancias.

(2) La distribución de las dosis adquiridas de AstraZeneca para el 3er trimestre (Q3) no ha sido aún confirmadas por el fabricante. \*\* Fuente: datos INE 2020: <https://www.ine.es/jaxi/Tabla.htm?path=/t20/e245/p08/10/&file=02003.px&L=0>

## Dosis entregadas y administradas por tipo de vacuna

	Dosis entregadas Pfizer <sup>(1)</sup>	Dosis entregadas Moderna <sup>(1)</sup>	Dosis entregadas AstraZeneca <sup>(1)</sup>	Dosis entregadas Janssen <sup>(1)</sup>	Dosis entregadas Total <sup>(1)</sup>	Dosis administradas Total <sup>(2)</sup>	% sobre entregadas <sup>(3)</sup>	Nº Personas con al menos 1 dosis	Nº Personas con pauta completa	Fecha de la última vacuna registrada <sup>(2)</sup>
Andalucía	6.728.760	1.102.600	1.805.800	476.000	<b>10.113.160</b>	<b>10.166.500</b>	100,5%	5.747.017	4.699.417	01/08/2021
Aragón	1.166.805	159.500	285.700	56.900	<b>1.668.905</b>	<b>1.641.266</b>	98,3%	931.508	800.853	31/07/2021
Asturias	976.685	133.000	235.900	43.750	<b>1.389.335</b>	<b>1.412.150</b>	101,6%	776.766	684.560	01/08/2021
Baleares	912.960	181.400	256.400	55.550	<b>1.406.310</b>	<b>1.334.500</b>	94,9%	759.117	649.995	01/08/2021
Canarias	1.689.450	300.900	503.700	120.900	<b>2.614.950</b>	<b>2.541.466</b>	97,2%	1.472.994	1.201.699	01/08/2021
Cantabria	514.365	71.100	130.200	24.950	<b>740.615</b>	<b>709.797</b>	95,8%	393.239	337.445	01/08/2021
Castilla y León	2.288.235	320.600	514.400	102.850	<b>3.226.085</b>	<b>3.067.171</b>	95,1%	1.722.198	1.491.966	01/08/2021
Castilla - La Mancha	1.717.425	253.800	460.900	89.425	<b>2.521.550</b>	<b>2.453.491</b>	97,3%	1.389.387	1.138.087	01/08/2021
Cataluña	6.336.170	967.400	1.698.100	394.000	<b>9.395.670</b>	<b>9.047.315</b>	96,3%	5.063.727	4.463.604	01/08/2021
C. Valenciana	4.048.390	622.400	1.009.800	307.250	<b>5.987.840</b>	<b>5.740.113</b>	95,9%	3.274.054	2.668.721	01/08/2021
Extremadura	937.835	128.800	228.000	45.550	<b>1.340.185</b>	<b>1.371.765</b>	102,4%	764.253	674.541	01/08/2021
Galicia	2.492.215	341.000	595.400	116.000	<b>3.544.615</b>	<b>3.521.465</b>	99,3%	1.926.542	1.746.825	01/08/2021
La Rioja	277.355	38.400	61.400	14.150	<b>391.305</b>	<b>366.102</b>	93,6%	212.127	178.307	30/07/2021
Madrid	5.424.045	904.800	1.309.400	341.800	<b>7.980.045</b>	<b>7.828.086</b>	98,1%	4.597.748	3.796.573	01/08/2021
Murcia	1.201.145	207.600	259.900	88.100	<b>1.756.745</b>	<b>1.704.350</b>	97,0%	986.887	780.111	01/08/2021
Navarra	550.635	85.600	145.700	28.900	<b>810.835</b>	<b>797.534</b>	98,4%	447.128	395.389	01/08/2021
País Vasco	1.918.620	265.800	549.600	97.800	<b>2.831.820</b>	<b>2.744.493</b>	96,9%	1.511.261	1.383.558	01/08/2021
Ceuta	68.670	13.700	18.100	4.150	<b>104.620</b>	<b>92.815</b>	88,7%	51.854	46.511	30/07/2021
Melilla	68.670	13.400	15.100	5.250	<b>102.420</b>	<b>85.068</b>	83,1%	48.701	43.592	30/07/2021
Fuerzas Armadas	49.368	58.300	106.100	2.000	<b>215.768</b>	<b>166.374</b>	77,1%	89.815	77.718	30/07/2021
Sanidad Exterior	0	3.930	0	2.530	<b>6.460</b>	<b>4.048</b>	62,7%	3.149	2.590	30/07/2021
<b>Totales</b>	<b>39.367.803</b>	<b>6.174.030</b>	<b>10.189.600</b>	<b>2.417.805</b>	<b>58.149.238</b>	<b>56.795.869</b>	<b>97,7%</b>	<b>32.169.472</b>	<b>27.262.062</b>	

(1) Fuente: AEMPS. El reparto de dosis se ha realizado de forma equitativa entre CCAA en base a la distribución de los grupos de vacunación definidos en la Estrategia de Vacunación.

La cifra de dosis entregadas a las Comunidades y Ciudades Autónomas de los distintos fabricantes se actualizará dos veces por semana, los martes y los viernes. Excepcionalmente, el primer envío de cada fabricante a nuestro país se actualizará en el informe del día posterior a aquel en el que dicho envío sea recibido. La cifra de dosis entregadas de la vacuna de Pfizer/BioNTech está calculada teniendo en cuenta cinco dosis por vial hasta el día 24/01/2021. A partir de este día se contabilizan 6 dosis por vial. La compañía ha modificado la ficha técnica, estableciendo la posibilidad de extraer una sexta dosis por vial en determinadas circunstancias.

(2) Fuente: REGVACU reportado por CC. AA.

(3) Para los cálculos de los porcentajes es necesario considerar la capacidad de administrar hasta 6 dosis por vial y la fecha de actualización de los datos de las dosis entregadas, según se indica en la nota número 1.

# Cobertura de población vacunada mayor de 40 años por CC.AA

	Población a vacunar Mayor de 40 años <sup>(1)</sup>	Nº Personas con al menos 1 dosis	% Personas con al menos 1 dosis	Nº Personas con pauta completa	% Personas con pauta completa*	Fecha de la última vacuna registrada <sup>(2)</sup>
Andalucía	4.630.179	4.337.549	93,7%	4.092.885	88,4%	01/08/2021
Aragón	787.338	726.727	92,3%	694.326	88,2%	31/07/2021
Asturias	676.365	639.290	94,5%	623.727	92,2%	01/08/2021
Baleares	619.258	532.424	86,0%	513.571	82,9%	01/08/2021
Canarias	1.218.295	1.066.089	87,5%	1.010.436	82,9%	01/08/2021
Cantabria	359.186	337.239	93,9%	320.138	89,1%	01/08/2021
Castilla y León	1.532.122	1.444.482	94,3%	1.398.200	91,3%	01/08/2021
Castilla - La Mancha	1.150.822	1.066.048	92,6%	977.080	84,9%	01/08/2021
Cataluña	4.328.607	3.860.323	89,2%	3.716.879	85,9%	01/08/2021
C. Valenciana	2.899.043	2.697.180	93,0%	2.516.470	86,8%	01/08/2021
Extremadura	621.888	605.735	97,4%	590.433	94,9%	01/08/2021
Galicia	1.720.101	1.642.725	95,5%	1.614.954	93,9%	01/08/2021
La Rioja	188.661	177.253	94,0%	165.211	87,6%	30/07/2021
Madrid	3.732.280	3.435.781	92,1%	3.276.167	87,8%	01/08/2021
Murcia	786.992	737.031	93,7%	678.461	86,2%	01/08/2021
Navarra	375.498	347.989	92,7%	340.032	90,6%	01/08/2021
País Vasco	1.353.260	1.261.203	93,2%	1.236.918	91,4%	01/08/2021
Ceuta	38.978	33.708	86,5%	32.528	83,5%	30/07/2021
Melilla	37.225	30.863	82,9%	29.952	80,5%	30/07/2021
Fuerzas Armadas	-	34.515	-	31.177	-	30/07/2021
Sanidad Exterior	-	1.376	-	1.225	-	30/07/2021
<b>Totales</b>	<b>27.056.098</b>	<b>25.015.530</b>	<b>92,5%</b>	<b>23.860.770</b>	<b>88,2%</b>	

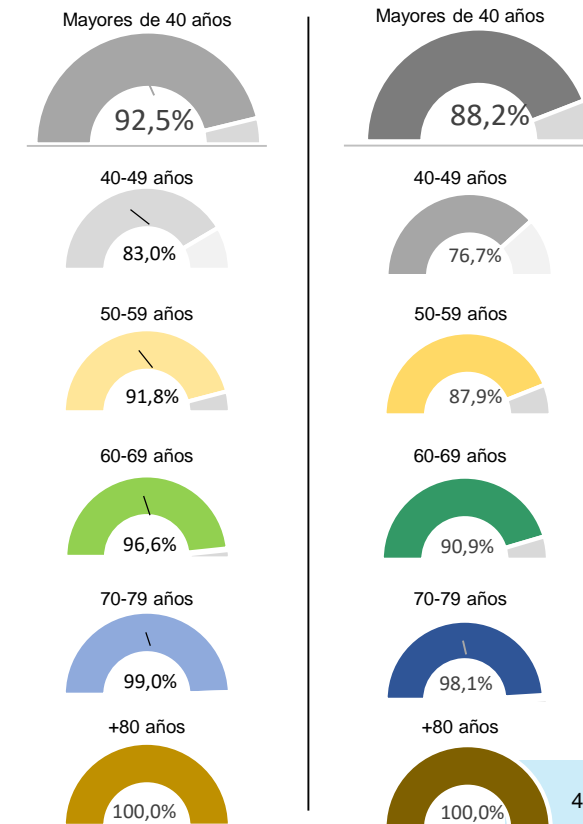
Fuente: REGVACU. Datos reportados por las CC.AA

(1) Fuente: datos INE 2020 <https://www.ine.es/jaxi/Tabla.htm?path=/t20/e245/p08/i0/&file=02003.px&L=0>

(2) Fuente: REGVACU reportado por CC.AA.

## Detalle de Coberturas por Grupos Etarios Prioritarios

Personas con al menos 1 dosis      Personas con pauta completa



## Coberturas de grupos etarios (1/2) – Personas con al menos una dosis

CC.AA	Vacunados ≥80 años	% ≥80 años*	Vacunados 70-79 años	% 70-79 años*	Vacunados 60-69 años	% 60-69 años*	Vacunados 50-59 años	% 50-59 años*	Vacunados 40-49 años	% 40-49 años*	Vacunados 30-39 años	% 30-39 años*	Vacunados 20-29 años	% 20-29 años*	Vacunados 12-19 años	% 12-19 años*	Total Vacunados con al menos 1 dosis	Población a Vacunar*	% Con al menos 1 dosis*
Andalucía	432.585	100,0%	650.325	100,0%	907.625	99,1%	1.173.911	92,8%	1.173.103	84,7%	801.890	70,3%	526.840	56,7%	80.738	10,7%	5.747.017	7.451.975	77,1%
Aragón	100.924	100,0%	118.592	99,7%	151.385	96,8%	179.213	90,4%	176.613	82,2%	107.924	65,7%	73.368	56,3%	23.489	22,8%	931.508	1.185.134	78,6%
Asturias	88.649	100,0%	113.850	100,0%	145.267	97,1%	148.503	91,3%	143.021	85,6%	78.299	69,0%	47.297	59,8%	11.250	17,6%	776.766	933.927	83,2%
Baleares	51.012	100,0%	78.245	97,2%	106.085	90,5%	142.783	86,1%	154.299	74,8%	106.560	58,5%	76.847	55,7%	43.286	45,3%	759.117	1.034.867	73,4%
Canarias	92.159	100,0%	149.539	96,8%	217.767	92,6%	309.529	88,3%	297.095	76,6%	196.067	63,1%	147.810	58,7%	63.028	35,1%	1.472.994	1.960.774	75,1%
Cantabria	42.290	100,0%	55.839	100,0%	75.299	97,4%	81.641	90,7%	82.170	84,0%	43.335	61,5%	12.050	23,9%	615	1,4%	393.239	524.127	75,0%
Castilla y León	228.804	100,0%	249.440	100,0%	314.777	98,8%	343.520	90,1%	307.941	84,8%	192.712	72,0%	79.587	37,7%	5.417	3,3%	1.722.198	2.176.253	79,1%
Castilla - La Mancha	137.528	100,0%	157.686	99,1%	217.984	99,8%	279.949	91,0%	272.901	82,5%	181.072	68,1%	126.656	58,1%	15.611	9,0%	1.389.387	1.808.784	76,8%
Cataluña	456.975	100,0%	613.946	96,6%	778.171	92,9%	974.186	89,2%	1.037.045	78,8%	614.401	58,8%	436.680	52,1%	152.323	23,2%	5.063.727	6.868.360	73,7%
C. Valenciana	295.765	100,0%	431.586	98,6%	553.833	95,4%	699.755	93,0%	716.241	84,1%	425.464	65,6%	146.477	28,4%	4.933	1,2%	3.274.054	4.488.459	72,9%
Extremadura	78.082	100,0%	95.691	100,0%	131.188	100,0%	158.562	93,7%	142.212	89,2%	103.049	77,2%	53.080	46,8%	2.389	2,8%	764.253	953.437	80,2%
Galicia	241.371	100,0%	289.808	100,0%	338.986	97,7%	381.776	94,1%	390.784	88,2%	236.282	73,1%	40.684	17,6%	6.851	3,8%	1.926.542	2.454.497	78,5%
La Rioja	23.344	100,0%	28.574	100,0%	37.162	98,5%	43.708	91,7%	44.465	84,0%	25.316	64,4%	9.092	29,9%	466	1,8%	212.127	283.970	74,7%
Madrid	372.553	100,0%	508.093	96,6%	677.148	96,3%	913.499	93,9%	964.488	82,7%	623.821	65,7%	439.467	59,2%	98.679	17,8%	4.597.748	5.977.937	76,9%
Murcia	73.588	100,0%	102.242	99,4%	143.544	97,7%	200.556	94,0%	217.101	85,4%	141.674	67,8%	102.727	59,6%	5.455	3,8%	986.887	1.310.137	75,3%
Navarra	42.416	100,0%	55.722	99,9%	70.305	95,2%	88.893	91,9%	90.653	83,9%	54.949	67,6%	37.610	55,2%	6.580	11,7%	447.128	581.354	76,9%
Pais Vasco	163.705	100,0%	212.961	99,9%	273.716	97,7%	310.782	91,4%	300.039	82,9%	160.476	61,6%	69.153	34,3%	20.429	12,1%	1.511.261	1.983.943	76,2%
Ceuta	2.374	91,1%	3.836	88,8%	7.388	94,0%	9.987	86,4%	10.123	80,1%	7.837	65,9%	7.144	65,1%	3.165	34,7%	51.854	70.965	73,1%
Melilla	1.986	84,5%	3.263	87,1%	6.928	88,5%	9.269	82,0%	9.417	78,5%	7.602	62,7%	7.059	58,8%	3.177	33,2%	48.701	70.927	68,7%
FF.AA.	32	-	17	-	3.480	-	9.388	-	21.598	-	30.806	-	23.564	-	930	-	89.815	-	-
Sanidad Exterior	16	-	21	-	133	-	413	-	793	-	882	-	805	-	86	-	3.149	-	-
<b>Total España</b>	<b>2.926.158</b>	<b>100,0%</b>	<b>3.919.276</b>	<b>99,0%</b>	<b>5.158.171</b>	<b>96,6%</b>	<b>6.459.823</b>	<b>91,8%</b>	<b>6.552.102</b>	<b>83,0%</b>	<b>4.141.048</b>	<b>66,5%</b>	<b>2.463.997</b>	<b>49,8%</b>	<b>548.897</b>	<b>14,1%</b>	<b>32.169.472</b>	<b>42.119.827</b>	<b>76,4%</b>

La Población a Vacunar de mayores de 80 años corresponde a la estimación del INE de Julio de 2020.

Datos del 02/08/2021.

Fuente: REGVACU reportado por CC.AA.

\*Fuente: datos INE 2020 <https://www.ine.es/jaxi/Tabla.htm?path=/t20/e245/p08/i0/&file=02003.px&L=0>

## Coberturas de grupos etarios (2/2) – Personas con pauta completa

CC.AA	Vacunados ≥80 años	% ≥80 años*	Vacunados 70-79 años	% 70-79 años*	Vacunados 60-69 años	% 60-69 años*	Vacunados 50-59 años	% 50-59 años*	Vacunados 40-49 años	% 40-49 años*	Vacunados 30-39 años	% 30-39 años*	Vacunados 20-29 años	% 20-29 años*	Vacunados 12-19 años	% 12-19 años*	Total Vacunados con pauta completa	Población a Vacunar*	% Con pauta completa*
Andalucía	425.656	100,0%	644.125	99,0%	822.156	89,7%	1.110.927	87,8%	1.090.021	78,7%	483.811	42,4%	116.101	12,5%	6.620	0,9%	4.699.417	7.451.975	63,1%
Aragón	99.252	100,0%	117.599	98,9%	135.052	86,4%	174.583	88,1%	167.840	78,1%	67.595	41,1%	30.900	23,7%	8.032	7,8%	800.853	1.185.134	67,6%
Asturias	87.561	99,7%	113.036	100,0%	141.446	94,5%	145.873	89,7%	135.811	81,3%	49.421	43,2%	10.738	13,6%	674	1,1%	684.560	933.927	73,3%
Baleares	50.289	100,0%	77.646	96,4%	100.317	85,6%	139.153	83,9%	146.166	70,9%	77.650	42,6%	43.959	31,9%	14.815	15,5%	649.995	1.034.867	62,8%
Canarias	90.440	100,0%	147.555	95,5%	197.013	83,8%	300.651	85,8%	274.777	70,8%	139.518	44,9%	45.204	18,0%	6.541	3,6%	1.201.699	1.960.774	61,3%
Cantabria	41.782	100,0%	55.448	100,0%	71.886	92,9%	77.544	86,2%	73.478	75,2%	11.617	16,5%	5.419	10,7%	271	0,6%	337.445	524.127	64,4%
Castilla y León	225.860	100,0%	247.613	100,0%	302.764	95,0%	335.487	88,0%	286.476	78,9%	64.872	24,2%	27.503	13,0%	1.391	0,8%	1.491.966	2.176.253	68,6%
Castilla - La Mancha	135.442	100,0%	156.112	98,1%	190.399	87,2%	253.415	82,4%	241.712	73,1%	125.887	47,3%	33.799	15,5%	1.321	0,8%	1.138.087	1.808.784	62,9%
Cataluña	449.292	100,0%	605.973	95,4%	750.984	89,7%	916.217	83,9%	994.413	75,5%	475.954	45,6%	217.479	25,9%	53.292	8,1%	4.463.604	6.868.360	65,0%
C. Valenciana	291.560	100,0%	428.134	97,8%	510.643	87,9%	658.582	87,5%	627.551	73,7%	96.391	14,9%	53.142	10,3%	2.718	0,6%	2.668.721	4.488.459	59,5%
Extremadura	76.949	100,0%	94.873	100,0%	125.296	100,0%	156.082	92,2%	137.233	86,0%	99.218	51,9%	14.142	12,5%	748	0,9%	674.541	953.437	70,7%
Galicia	239.493	100,0%	288.368	99,5%	332.471	95,8%	374.972	92,4%	379.650	85,7%	109.306	33,8%	21.807	9,4%	758	0,4%	1.746.825	2.454.497	71,2%
La Rioja	23.079	100,0%	28.420	100,0%	35.203	93,3%	42.413	89,0%	36.096	68,2%	8.555	21,8%	4.323	14,2%	218	0,9%	178.307	283.970	62,8%
Madrid	368.795	100,0%	504.826	96,0%	656.737	93,4%	891.779	91,7%	854.030	73,2%	353.442	37,2%	149.405	20,1%	17.559	3,2%	3.796.573	5.977.937	63,5%
Murcia	72.380	100,0%	99.360	96,6%	126.216	85,9%	187.059	87,7%	193.446	76,1%	77.190	36,9%	22.878	13,3%	1.582	1,1%	780.111	1.310.137	59,5%
Navarra	41.926	100,0%	55.503	99,5%	68.680	93,0%	87.060	90,0%	86.863	80,4%	40.964	50,4%	13.056	19,2%	1.337	2,4%	395.389	581.354	68,0%
Pais Vasco	161.311	102,1%	211.323	99,2%	266.708	95,2%	306.313	90,1%	291.263	80,4%	108.678	41,7%	34.055	16,9%	3.907	2,3%	1.383.558	1.983.943	69,7%
Ceuta	2.347	90,1%	3.796	87,9%	6.974	88,8%	9.731	84,2%	9.680	76,6%	6.980	58,7%	5.360	48,9%	1.643	18,0%	46.511	70.965	65,5%
Melilla	1.926	82,0%	3.186	85,0%	6.747	86,2%	9.004	79,7%	9.089	75,7%	6.923	57,1%	5.218	43,5%	1.499	15,7%	43.592	70.927	61,5%
FF.AA.	22	-	16	-	3.247	-	8.545	-	19.347	-	26.386	-	19.454	-	701	-	77.718	-	-
Sanidad Exterior	15	-	19	-	117	-	383	-	691	-	717	-	605	-	43	-	2.590	-	-
<b>Total España</b>	<b>2.885.377</b>	<b>100,0%</b>	<b>3.882.931</b>	<b>98,1%</b>	<b>4.851.056</b>	<b>90,9%</b>	<b>6.185.773</b>	<b>87,9%</b>	<b>6.055.633</b>	<b>76,7%</b>	<b>2.401.075</b>	<b>38,5%</b>	<b>874.547</b>	<b>17,7%</b>	<b>125.670</b>	<b>3,2%</b>	<b>27.262.062</b>	<b>42.119.827</b>	<b>64,7%</b>

La Población a Vacunar de mayores de 80 años corresponde a la estimación del INE de Julio de 2020

Datos del 02/08/2021.

Fuente: REGVACU reportado por CC.AA.

Informe de actividad diario. GIV – Gestión Integral de vacunación frente al COVID-19 en España

\*Fuente: datos INE 2020 <https://www.ine.es/jaxi/Tabla.htm?path=/t20/e245/p08/i0/&file=02003.px&L=0>



# **ESTRATEGIA DE VACUNACIÓN COVID-19 EN ESPAÑA**