

# GIV COVID-19

## Gestión integral de la vacunación COVID-19

Informe de actividad

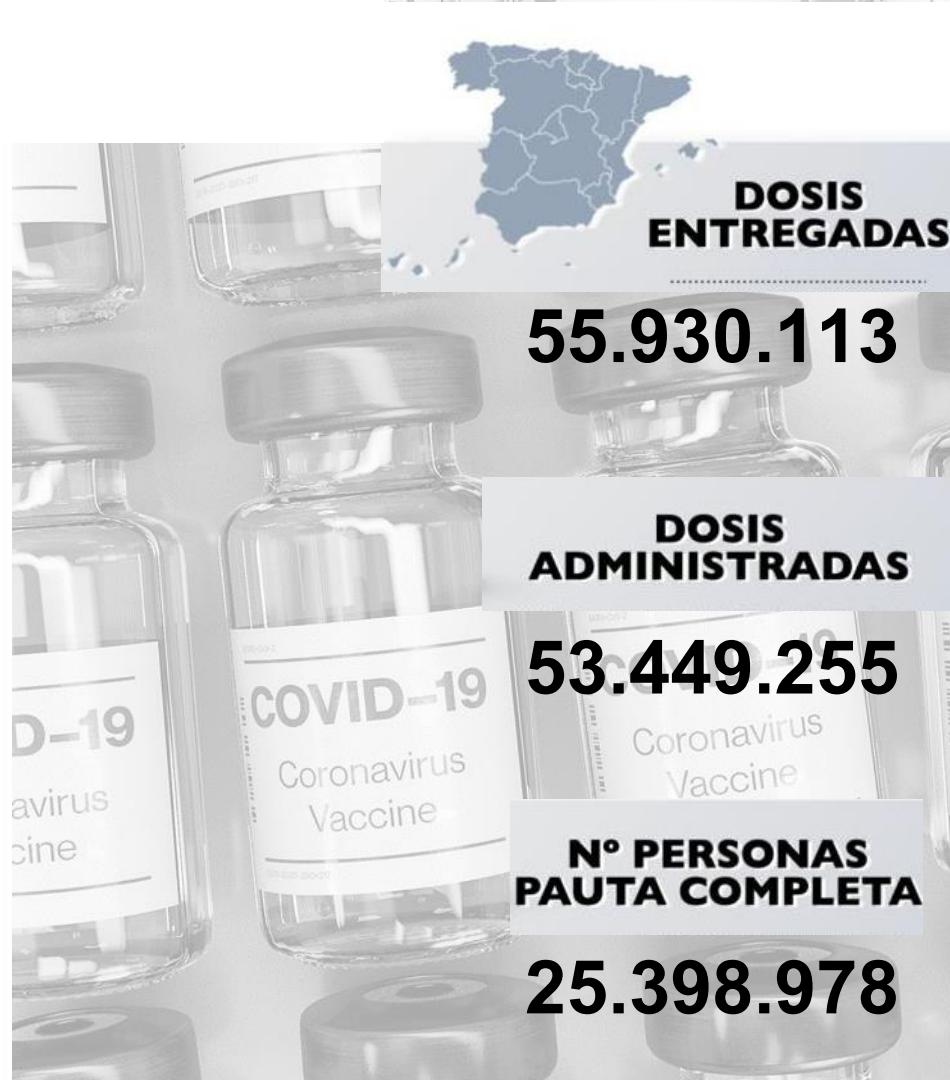
Periodo de los datos: 27/12/2020 - 22/07/2021

Fecha del informe: 23/07/2021

Informe para comunicación



#YoMeVacunoSeguro



## Datos globales agregados (\*)

Dosis adquiridas de Q1 a Q3 <b>93.509.245</b>	Dosis recibidas en España <b>56.179.315</b> 60,1% dosis adquiridas	Dosis entregadas en España <sup>(1)</sup> <b>55.930.113</b> 99,6% dosis recibidas en España Dosis entregadas a Andorra: <b>30.030</b> Dosis pendientes de entrega: <b>248.302</b>	Dosis administradas <b>53.449.255</b> 95,6% dosis entregadas	Nº Personas con al menos 1 dosis <b>30.500.003</b> <b>64,3% población**</b> Nº Personas con pauta completa <b>25.398.978</b> <b>53,5% población**</b>
--	--	---	--	--

### Distribución por tipo de vacuna

	Dosis adquiridas de Q1 a Q3 <sup>(2)</sup>	Dosis recibidas en España	Dosis entregadas en España	Dosis administradas	Nº Personas con al menos 1 dosis	Nº Personas con pauta completa
<b>Pfizer / BioNtech</b>	43.955.845	37.653.915	37.620.993	37.075.067 (98,5%)	20.314.843	17.262.536
<b>Moderna</b>	19.722.800	5.707.200	5.701.770	5.350.025 (93,8%)	3.376.781	2.092.626
<b>AstraZeneca / Oxford</b>	12.232.200	10.389.600	10.189.600	9.301.238 (91,3%)	5.085.454	4.320.891
<b>Janssen</b>	17.598.400	2.428.600	2.417.750	1.722.925 (71,3%)	1.722.925	1.722.925
<b>Curevac</b>	-	-	-	-	-	-

Fuentes: AEMPS y REGVACU (Datos reportados por las CC.AA).

(1) Fuente: AEMPS. No se incluyen 900 dosis destinadas a Ensayos Clínicos. El reparto de dosis se ha realizado de forma equitativa entre CCAA en base a la distribución de los grupos de vacunación definidos en la Estrategia de Vacunación. La cifra de dosis entregadas a las Comunidades y Ciudades Autónomas de los distintos fabricantes se actualizará dos veces por semana, los martes y los viernes. Excepcionalmente, el primer envío de cada fabricante a nuestro país se actualizará en el informe del día posterior a la recepción del mismo. La cifra de dosis entregadas de la vacuna de Pfizer/BioNtech está calculada teniendo en cuenta cinco dosis por vial hasta el día 24/01/2021. A partir de este día se contabilizan 6 dosis por vial. La compañía ha modificado la ficha técnica, estableciendo la posibilidad de extraer una sexta dosis por vial en determinadas circunstancias.

(2) La distribución de las dosis adquiridas de AstraZeneca para el 3er trimestre (Q3) no ha sido aún confirmadas por el fabricante. \*\* Fuente: datos INE 2020: <https://www.ine.es/jaxi/Tabla.htm?path=/t20/e245/p08/10/&file=02003.px&L=0>

## Dosis entregadas y administradas por tipo de vacuna

	Dosis entregadas Pfizer <sup>(1)</sup>	Dosis entregadas Moderna <sup>(1)</sup>	Dosis entregadas AstraZeneca <sup>(1)</sup>	Dosis entregadas Janssen <sup>(1)</sup>	Dosis entregadas Total <sup>(1)</sup>	Dosis administradas Total <sup>(2)</sup>	% sobre entregadas <sup>(3)</sup>	Nº Personas con al menos 1 dosis	Nº Personas con pauta completa	Fecha de la última vacuna registrada <sup>(2)</sup>
Andalucía	6.419.880	1.011.000	1.805.800	476.000	<b>9.712.680</b>	<b>9.581.359</b>	98,6%	5.361.032	4.475.153	22/07/2021
Aragón	1.118.835	153.300	285.700	56.900	<b>1.614.735</b>	<b>1.544.493</b>	95,6%	892.007	737.793	22/07/2021
Asturias	940.415	126.400	235.900	43.750	<b>1.346.465</b>	<b>1.341.629</b>	99,6%	727.397	659.171	22/07/2021
Baleares	860.310	155.000	256.400	55.550	<b>1.327.260</b>	<b>1.227.186</b>	92,5%	712.457	583.007	22/07/2021
Canarias	1.600.530	264.700	503.700	120.900	<b>2.489.830</b>	<b>2.329.684</b>	93,6%	1.358.014	1.094.136	22/07/2021
Cantabria	493.305	67.300	130.200	24.950	<b>715.755</b>	<b>674.442</b>	94,2%	373.205	321.805	22/07/2021
Castilla y León	2.202.825	305.000	514.400	102.850	<b>3.125.075</b>	<b>2.929.743</b>	93,7%	1.638.358	1.431.776	22/07/2021
Castilla - La Mancha	1.643.715	240.500	460.900	89.425	<b>2.434.540</b>	<b>2.315.442</b>	95,1%	1.331.159	1.057.181	22/07/2021
Cataluña	6.056.540	895.800	1.698.100	394.000	<b>9.044.440</b>	<b>8.563.950</b>	94,7%	4.840.273	4.163.252	22/07/2021
C. Valenciana	3.867.040	573.000	1.009.800	307.250	<b>5.757.090</b>	<b>5.454.018</b>	94,7%	3.081.460	2.560.969	22/07/2021
Extremadura	899.225	121.900	228.000	45.550	<b>1.294.675</b>	<b>1.305.505</b>	100,8%	732.952	635.236	22/07/2021
Galicia	2.395.105	323.400	595.400	116.000	<b>3.429.905</b>	<b>3.352.243</b>	97,7%	1.857.192	1.639.971	22/07/2021
La Rioja	265.655	36.300	61.400	14.150	<b>377.505</b>	<b>351.804</b>	93,2%	204.194	170.131	22/07/2021
Madrid	5.172.495	825.900	1.309.400	341.800	<b>7.649.595</b>	<b>7.234.927</b>	94,6%	4.385.901	3.373.266	22/07/2021
Murcia	1.141.475	185.000	259.900	88.100	<b>1.674.475</b>	<b>1.601.379</b>	95,6%	923.578	738.029	22/07/2021
Navarra	527.235	81.200	145.700	28.900	<b>783.035</b>	<b>752.833</b>	96,1%	428.036	366.459	22/07/2021
País Vasco	1.839.060	251.400	549.600	97.800	<b>2.737.860</b>	<b>2.552.997</b>	93,2%	1.463.355	1.231.330	22/07/2021
Ceuta	63.990	11.700	18.100	4.150	<b>97.940</b>	<b>87.634</b>	89,5%	49.942	42.266	22/07/2021
Melilla	63.990	11.400	15.100	5.250	<b>95.740</b>	<b>80.375</b>	84,0%	48.038	39.263	22/07/2021
Fuerzas Armadas	49.368	58.300	106.100	2.000	<b>215.768</b>	<b>164.221</b>	76,1%	88.741	76.617	22/07/2021
Sanidad Exterior	0	3.270	0	2.475	<b>5.745</b>	<b>3.391</b>	59,0%	2.712	2.167	21/07/2021
<b>Totales</b>	<b>37.620.993</b>	<b>5.701.770</b>	<b>10.189.600</b>	<b>2.417.750</b>	<b>55.930.113</b>	<b>53.449.255</b>	<b>95,6%</b>	<b>30.500.003</b>	<b>25.398.978</b>	

(1) Fuente: AEMPS. El reparto de dosis se ha realizado de forma equitativa entre CCAA en base a la distribución de los grupos de vacunación definidos en la Estrategia de Vacunación.

La cifra de dosis entregadas a las Comunidades y Ciudades Autónomas de los distintos fabricantes se actualizará dos veces por semana, los martes y los viernes. Excepcionalmente, el primer envío de cada fabricante a nuestro país se actualizará en el informe del día posterior a aquel en el que dicho envío sea recibido. La cifra de dosis entregadas de la vacuna de Pfizer/BioNTech está calculada teniendo en cuenta cinco dosis por vial hasta el día 24/01/2021. A partir de este día se contabilizan 6 dosis por vial. La compañía ha modificado la ficha técnica, estableciendo la posibilidad de extraer una sexta dosis por vial en determinadas circunstancias.

(2) Fuente: REGVACU reportado por CC. AA.

(3) Para los cálculos de los porcentajes es necesario considerar la capacidad de administrar hasta 6 dosis por vial y la fecha de actualización de los datos de las dosis entregadas, según se indica en la nota número 1.

# Cobertura de población vacunada mayor de 40 años por CC.AA

	Población a vacunar Mayor de 40 años <sup>(1)</sup>	Nº Personas con al menos 1 dosis	% Personas con al menos 1 dosis	Nº Personas con pauta completa	% Personas con pauta completa*	Fecha de la última vacuna registrada <sup>(2)</sup>
Andalucía	4.630.179	4.309.131	93,1%	3.983.059	86,0%	22/07/2021
Aragón	787.338	722.237	91,7%	663.921	84,3%	22/07/2021
Asturias	676.365	633.341	93,6%	604.217	89,3%	22/07/2021
Baleares	619.258	522.903	84,4%	496.440	80,2%	22/07/2021
Canarias	1.218.295	1.047.620	86,0%	956.450	78,5%	22/07/2021
Cantabria	359.186	335.436	93,4%	306.730	85,4%	22/07/2021
Castilla y León	1.532.122	1.436.955	93,8%	1.355.121	88,4%	22/07/2021
Castilla - La Mancha	1.150.822	1.060.897	92,2%	947.312	82,3%	22/07/2021
Cataluña	4.328.607	3.825.641	88,4%	3.638.512	84,1%	22/07/2021
C. Valenciana	2.899.043	2.677.059	92,3%	2.428.546	83,8%	22/07/2021
Extremadura	621.888	603.077	97,0%	578.485	93,0%	22/07/2021
Galicia	1.720.101	1.634.751	95,0%	1.572.689	91,4%	22/07/2021
La Rioja	188.661	175.875	93,2%	159.363	84,5%	22/07/2021
Madrid	3.732.280	3.410.978	91,4%	3.049.111	81,7%	22/07/2021
Murcia	786.992	729.662	92,7%	667.186	84,8%	22/07/2021
Navarra	375.498	346.018	92,1%	329.692	87,8%	22/07/2021
País Vasco	1.353.260	1.256.810	92,9%	1.137.178	84,0%	22/07/2021
Ceuta	38.978	33.087	84,9%	31.579	81,0%	22/07/2021
Melilla	37.225	30.714	82,5%	29.456	79,1%	22/07/2021
Fuerzas Armadas	-	34.275	-	30.903	-	22/07/2021
Sanidad Exterior	-	1.231	-	1.102	-	21/07/2021
<b>Totales</b>	<b>27.056.098</b>	<b>24.827.698</b>	<b>91,8%</b>	<b>22.967.052</b>	<b>84,9%</b>	

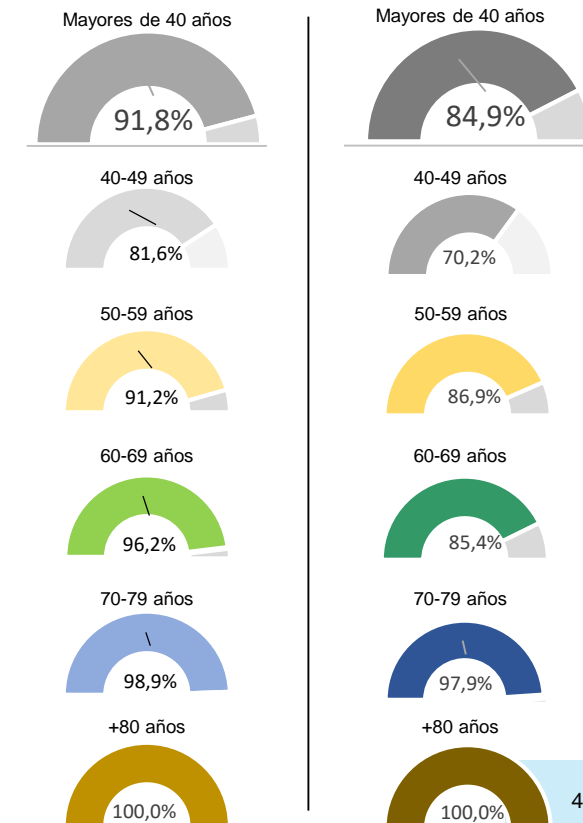
Fuente: REGVACU. Datos reportados por las CC.AA

(1) Fuente: datos INE 2020 <https://www.ine.es/jaxi/Tabla.htm?path=/t20/e245/p08/i0/&file=02003.px&L=0>

(2) Fuente: REGVACU reportado por CC.AA.

## Detalle de Coberturas por Grupos Etarios Prioritarios

Personas con al menos 1 dosis      Personas con pauta completa



## Coberturas de grupos etarios (1/2) – Personas con al menos una dosis

CC.AA	Vacunados ≥80 años	% ≥80 años*	Vacunados 70-79 años	% 70-79 años*	Vacunados 60-69 años	% 60-69 años*	Vacunados 50-59 años	% 50-59 años*	Vacunados 40-49 años	% 40-49 años*	Vacunados 30-39 años	% 30-39 años*	Vacunados 20-29 años	% 20-29 años*	Vacunados 12-19 años	% 12-19 años*	Total Vacunados con al menos 1 dosis	Población a Vacunar*	% Con al menos 1 dosis*
Andalucía	432.360	100,0%	649.768	99,9%	903.470	98,6%	1.166.170	92,2%	1.157.363	83,6%	747.408	65,5%	295.211	31,8%	9.282	1,2%	5.361.032	7.451.975	71,9%
Aragón	100.889	100,0%	118.500	99,6%	150.794	96,4%	177.868	89,7%	174.186	81,0%	100.872	61,4%	53.715	41,2%	15.183	14,7%	892.007	1.185.134	75,3%
Asturias	88.606	100,0%	113.767	100,0%	144.545	96,6%	147.195	90,5%	139.228	83,4%	72.934	63,7%	20.350	25,7%	772	1,2%	727.397	933.927	77,9%
Baleares	50.939	100,0%	78.027	96,9%	104.554	89,2%	140.293	84,6%	149.090	72,3%	97.269	53,4%	67.547	49,0%	24.738	25,9%	712.457	1.034.867	68,8%
Canarias	91.921	100,0%	148.920	96,4%	215.159	91,5%	305.115	87,0%	286.505	73,9%	178.394	57,4%	118.967	47,3%	13.033	7,2%	1.358.014	1.960.774	69,3%
Cantabria	42.274	100,0%	55.824	100,0%	75.162	97,2%	81.423	90,5%	80.753	82,6%	30.887	43,8%	6.347	12,6%	535	1,2%	373.205	524.127	71,2%
Castilla y León	228.723	100,0%	249.281	100,0%	312.889	98,2%	341.299	89,5%	304.763	83,9%	156.374	58,4%	43.413	20,6%	1.616	1,0%	1.638.358	2.176.253	75,3%
Castilla - La Mancha	137.487	100,0%	157.619	99,1%	217.014	99,3%	278.660	90,6%	270.117	81,7%	169.696	63,8%	96.969	44,5%	3.597	2,1%	1.331.159	1.808.784	73,6%
Cataluña	456.546	100,0%	613.161	96,5%	773.302	92,3%	965.572	88,4%	1.017.060	77,2%	556.411	53,3%	357.685	42,6%	100.536	15,3%	4.840.273	6.868.360	70,5%
C. Valenciana	295.589	100,0%	431.245	98,5%	551.446	95,0%	695.677	92,5%	703.102	82,6%	331.272	51,1%	69.140	13,4%	3.989	0,9%	3.081.460	4.488.459	68,7%
Extremadura	78.060	100,0%	95.561	100,0%	130.729	100,0%	157.725	93,2%	141.002	88,4%	94.478	70,8%	34.142	30,1%	1.255	1,5%	732.952	953.437	76,9%
Galicia	241.260	100,0%	289.608	99,9%	337.955	97,4%	380.416	93,7%	385.512	87,0%	197.342	61,0%	24.126	10,4%	973	0,5%	1.857.192	2.454.497	75,7%
La Rioja	23.332	100,0%	28.558	100,0%	36.863	97,7%	43.303	90,9%	43.819	82,8%	22.874	58,2%	5.045	16,6%	400	1,6%	204.194	283.970	71,9%
Madrid	372.420	100,0%	507.795	96,5%	675.260	96,0%	908.884	93,4%	946.619	81,2%	579.313	61,0%	341.142	45,9%	54.468	9,8%	4.385.901	5.977.937	73,4%
Murcia	73.538	100,0%	102.088	99,2%	142.109	96,7%	198.668	93,2%	213.259	83,9%	131.055	62,7%	61.199	35,5%	1.662	1,2%	923.578	1.310.137	70,5%
Navarra	42.403	100,0%	55.690	99,8%	69.921	94,7%	88.363	91,4%	89.641	83,0%	51.530	63,4%	27.432	40,3%	3.056	5,4%	428.036	581.354	73,6%
Pais Vasco	163.659	100,0%	212.878	99,9%	273.288	97,6%	309.579	91,1%	297.406	82,1%	152.937	58,7%	46.294	23,0%	7.314	4,3%	1.463.355	1.983.943	73,8%
Ceuta	2.373	91,1%	3.817	88,4%	7.301	92,9%	9.764	84,5%	9.832	77,8%	7.440	62,6%	6.536	59,6%	2.879	31,5%	49.942	70.965	70,4%
Melilla	1.983	84,4%	3.258	86,9%	6.905	88,2%	9.220	81,6%	9.348	77,9%	7.470	61,6%	6.826	56,9%	3.028	31,6%	48.038	70.927	67,7%
FF.AA.	32	-	17	-	3.466	-	9.338	-	21.422	-	30.382	-	23.167	-	917	-	88.741	-	-
Sanidad Exterior	15	-	19	-	120	-	370	-	707	-	763	-	653	-	65	-	2.712	-	-
<b>Total España</b>	<b>2.924.409</b>	<b>100,0%</b>	<b>3.915.401</b>	<b>98,9%</b>	<b>5.132.252</b>	<b>96,2%</b>	<b>6.414.902</b>	<b>91,2%</b>	<b>6.440.734</b>	<b>81,6%</b>	<b>3.717.101</b>	<b>59,7%</b>	<b>1.705.906</b>	<b>34,5%</b>	<b>249.298</b>	<b>6,4%</b>	<b>30.500.003</b>	<b>42.119.827</b>	<b>72,4%</b>

La Población a Vacunar de mayores de 80 años corresponde a la estimación del INE de Julio de 2020.

Datos del 23/07/2021.

Fuente: REGVACU reportado por CC.AA.

\*Fuente: datos INE 2020 <https://www.ine.es/jaxi/Tabla.htm?path=/t20/e245/p08/i0/&file=02003.px&L=0>

## Coberturas de grupos etarios (2/2) – Personas con pauta completa

CC.AA	Vacunados ≥80 años	% ≥80 años*	Vacunados 70-79 años	% 70-79 años*	Vacunados 60-69 años	% 60-69 años*	Vacunados 50-59 años	% 50-59 años*	Vacunados 40-49 años	% 40-49 años*	Vacunados 30-39 años	% 30-39 años*	Vacunados 20-29 años	% 20-29 años*	Vacunados 12-19 años	% 12-19 años*	Total Vacunados con pauta completa	Población a Vacunar*	% Con pauta completa*
Andalucía	425.382	100,0%	643.335	98,9%	766.371	83,7%	1.101.036	87,0%	1.046.935	75,6%	378.606	33,2%	107.800	11,6%	5.688	0,8%	4.475.153	7.451.975	60,1%
Aragón	99.189	100,0%	117.416	98,7%	115.838	74,1%	172.555	87,0%	158.923	73,9%	40.690	24,8%	26.858	20,6%	6.324	6,1%	737.793	1.185.134	62,3%
Asturias	87.483	99,6%	112.660	100,0%	128.302	85,7%	144.256	88,7%	131.516	78,8%	44.058	38,5%	10.308	13,0%	588	0,9%	659.171	933.927	70,6%
Baleares	50.222	100,0%	77.434	96,2%	91.089	77,7%	136.891	82,6%	140.804	68,3%	62.881	34,5%	19.772	14,3%	3.914	4,1%	583.007	1.034.867	56,3%
Canarias	90.232	100,0%	146.907	95,1%	178.883	76,1%	291.172	83,1%	249.256	64,3%	98.725	31,8%	36.742	14,6%	2.219	1,2%	1.094.136	1.960.774	55,8%
Cantabria	41.746	100,0%	55.384	100,0%	67.304	87,0%	76.769	85,3%	65.527	67,0%	9.649	13,7%	5.235	10,4%	191	0,4%	321.805	524.127	61,4%
Castilla y León	225.777	100,0%	247.384	100,0%	293.898	92,3%	333.122	87,4%	254.940	70,2%	49.993	18,7%	25.554	12,1%	1.108	0,7%	1.431.776	2.176.253	65,8%
Castilla - La Mancha	135.385	100,0%	155.980	98,0%	169.728	77,7%	252.107	82,0%	234.112	70,8%	88.421	33,3%	20.636	9,5%	812	0,5%	1.057.181	1.808.784	58,4%
Cataluña	448.786	100,0%	604.885	95,2%	729.281	87,1%	903.514	82,8%	952.046	72,3%	354.613	33,9%	149.584	17,8%	20.543	3,1%	4.163.252	6.868.360	60,6%
C. Valenciana	291.384	100,0%	427.583	97,7%	501.936	86,4%	652.182	86,7%	555.461	65,2%	78.828	12,2%	51.306	9,9%	2.289	0,5%	2.560.969	4.488.459	57,1%
Extremadura	76.910	100,0%	94.717	100,0%	121.036	96,6%	154.938	91,6%	130.884	82,1%	44.872	33,6%	11.406	10,1%	473	0,6%	635.236	953.437	66,6%
Galicia	239.356	100,0%	288.084	99,4%	326.562	94,1%	372.096	91,7%	346.591	78,2%	46.587	14,4%	20.274	8,8%	421	0,2%	1.639.971	2.454.497	66,8%
La Rioja	23.064	100,0%	28.392	100,0%	34.893	92,5%	41.821	87,7%	31.193	58,9%	6.928	17,6%	3.654	12,0%	186	0,7%	170.131	283.970	59,9%
Madrid	368.456	100,0%	503.928	95,8%	639.325	90,9%	875.226	90,0%	662.176	56,8%	188.633	19,9%	124.784	16,8%	10.738	1,9%	3.373.266	5.977.937	56,4%
Murcia	72.335	100,0%	99.149	96,4%	123.159	83,8%	185.327	86,9%	187.216	73,7%	47.771	22,9%	21.717	12,6%	1.355	1,0%	738.029	1.310.137	56,3%
Navarra	41.912	100,0%	55.456	99,4%	60.549	82,0%	86.501	89,5%	85.274	79,0%	25.653	31,5%	10.396	15,3%	718	1,3%	366.459	581.354	63,0%
Pais Vasco	161.207	102,1%	210.956	99,0%	193.963	69,2%	303.215	89,2%	267.837	74,0%	60.834	23,3%	30.875	15,3%	2.443	1,4%	1.231.330	1.983.943	62,1%
Ceuta	2.343	89,9%	3.771	87,3%	6.558	83,5%	9.512	82,3%	9.395	74,3%	6.465	54,4%	3.911	35,7%	311	3,4%	42.266	70.965	59,6%
Melilla	1.918	81,7%	3.162	84,4%	6.558	83,8%	8.905	78,8%	8.913	74,3%	6.473	53,4%	3.028	25,2%	306	3,2%	39.263	70.927	55,4%
FF.AA.	22	-	16	-	3.223	-	8.482	-	19.160	-	26.045	-	18.994	-	675	-	76.617	-	-
Sanidad Exterior	14	-	19	-	107	-	349	-	613	-	562	-	471	-	32	-	2.167	-	-
<b>Total España</b>	<b>2.883.123</b>	<b>100,0%</b>	<b>3.876.618</b>	<b>97,9%</b>	<b>4.558.563</b>	<b>85,4%</b>	<b>6.109.976</b>	<b>86,9%</b>	<b>5.538.772</b>	<b>70,2%</b>	<b>1.667.287</b>	<b>26,8%</b>	<b>703.305</b>	<b>14,2%</b>	<b>61.334</b>	<b>1,6%</b>	<b>25.398.978</b>	<b>42.119.827</b>	<b>60,3%</b>

La Población a Vacunar de mayores de 80 años corresponde a la estimación del INE de Julio de 2020

Datos del 23/07/2021.

Fuente: REGVACU reportado por CC.AA.

Informe de actividad diario. GIV – Gestión Integral de vacunación frente al COVID-19 en España

\*Fuente: datos INE 2020 <https://www.ine.es/jaxi/Tabla.htm?path=t20/e245/p08/i0/&file=02003.px&L=0>



# **ESTRATEGIA DE VACUNACIÓN COVID-19 EN ESPAÑA**