

GIV COVID-19

Gestión integral de la vacunación COVID-19

Informe de actividad

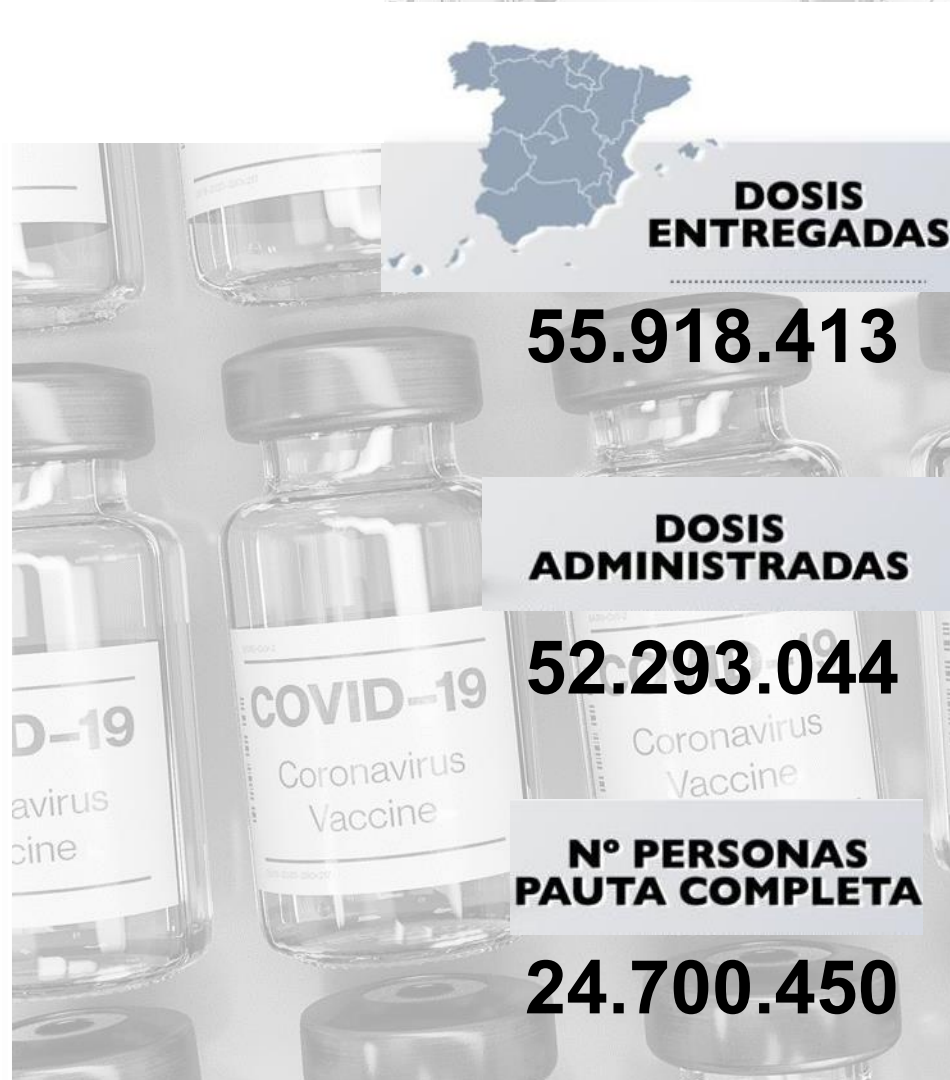
Periodo de los datos: 27/12/2020 - 20/07/2021

Fecha del informe: 21/07/2021

Informe para comunicación



#YoMeVacunoSeguro



Datos globales agregados (*)

Dosis adquiridas de Q1 a Q3 93.509.245	Dosis recibidas en España 56.167.615 60,1% dosis adquiridas	Dosis entregadas en España ⁽¹⁾ 55.918.413 99,6% dosis recibidas en España Dosis entregadas a Andorra: 30.030 Dosis pendientes de entrega: 218.272	Dosis administradas 52.293.044 93,5% dosis entregadas	Nº Personas con al menos 1 dosis 29.956.479 63,1% población** Nº Personas con pauta completa 24.700.450 52,1% población**
--	--	---	--	--

Distribución por tipo de vacuna

	Dosis adquiridas de Q1 a Q3 ⁽²⁾	Dosis recibidas en España	Dosis entregadas en España	Dosis administradas	Nº Personas con al menos 1 dosis	Nº Personas con pauta completa
Pfizer / BioNtech	43.955.845	37.642.215	37.609.293	36.289.485 (96,5%)	19.991.044	16.781.140
Moderna	19.722.800	5.707.200	5.701.770	5.150.253 (90,3%)	3.215.260	2.044.608
AstraZeneca / Oxford	12.232.200	10.389.600	10.189.600	9.186.580 (90,2%)	5.083.449	4.207.976
Janssen	17.598.400	2.428.600	2.417.750	1.666.726 (68,9%)	1.666.726	1.666.726
Curevac	-	-	-	-	-	-

Fuentes: AEMPS y REGVACU (Datos reportados por las CC.AA).

(1) Fuente: AEMPS. No se incluyen 900 dosis destinadas a Ensayos Clínicos. El reparto de dosis se ha realizado de forma equitativa entre CCAA en base a la distribución de los grupos de vacunación definidos en la Estrategia de Vacunación. La cifra de dosis entregadas a las Comunidades y Ciudades Autónomas de los distintos fabricantes se actualizará dos veces por semana, los martes y los viernes. Excepcionalmente, el primer envío de cada fabricante a nuestro país se actualizará en el informe del día posterior a la recepción del mismo. La cifra de dosis entregadas de la vacuna de Pfizer/BioNtech está calculada teniendo en cuenta cinco dosis por vial hasta el día 24/01/2021. A partir de este día se contabilizan 6 dosis por vial. La compañía ha modificado la ficha técnica, estableciendo la posibilidad de extraer una sexta dosis por vial en determinadas circunstancias.

(2) La distribución de las dosis adquiridas de AstraZeneca para el 3er trimestre (Q3) no ha sido aún confirmadas por el fabricante. ** Fuente: datos INE 2020: <https://www.ine.es/jaxi/Tabla.htm?path=/t20/e245/p08/10/&file=02003.px&L=0>

Dosis entregadas y administradas por tipo de vacuna

	Dosis entregadas Pfizer ⁽¹⁾	Dosis entregadas Moderna ⁽¹⁾	Dosis entregadas AstraZeneca ⁽¹⁾	Dosis entregadas Janssen ⁽¹⁾	Dosis entregadas Total ⁽¹⁾	Dosis administradas Total ⁽²⁾	% sobre entregadas ⁽³⁾	Nº Personas con al menos 1 dosis	Nº Personas con pauta completa	Fecha de la última vacuna registrada ⁽²⁾
Andalucía	6.419.880	1.011.000	1.805.800	476.000	9.712.680	9.357.953	96,3%	5.250.091	4.351.754	20/07/2021
Aragón	1.118.835	153.300	285.700	56.900	1.614.735	1.500.060	92,9%	868.993	713.799	20/07/2021
Asturias	940.415	126.400	235.900	43.750	1.346.465	1.321.136	98,1%	716.504	649.159	20/07/2021
Baleares	848.610	155.000	256.400	55.550	1.315.560	1.203.504	91,5%	700.836	569.181	20/07/2021
Canarias	1.600.530	264.700	503.700	120.900	2.489.830	2.246.972	90,2%	1.321.979	1.035.879	20/07/2021
Cantabria	493.305	67.300	130.200	24.950	715.755	662.056	92,5%	371.184	311.425	20/07/2021
Castilla y León	2.202.825	305.000	514.400	102.850	3.125.075	2.870.141	91,8%	1.606.495	1.401.970	20/07/2021
Castilla - La Mancha	1.643.715	240.500	460.900	89.425	2.434.540	2.264.018	93,0%	1.309.961	1.026.466	20/07/2021
Cataluña	6.056.540	895.800	1.698.100	394.000	9.044.440	8.421.680	93,1%	4.789.411	4.059.077	20/07/2021
C. Valenciana	3.867.040	573.000	1.009.800	307.250	5.757.090	5.318.289	92,4%	3.025.903	2.470.103	20/07/2021
Extremadura	899.225	121.900	228.000	45.550	1.294.675	1.268.346	98,0%	723.915	604.678	20/07/2021
Galicia	2.395.105	323.400	595.400	116.000	3.429.905	3.308.305	96,5%	1.816.911	1.633.900	20/07/2021
La Rioja	265.655	36.300	61.400	14.150	377.505	343.552	91,0%	198.220	166.853	20/07/2021
Madrid	5.172.495	825.900	1.309.400	341.800	7.649.595	7.068.941	92,4%	4.296.638	3.274.484	20/07/2021
Murcia	1.141.475	185.000	259.900	88.100	1.674.475	1.561.863	93,3%	899.473	721.806	20/07/2021
Navarra	527.235	81.200	145.700	28.900	783.035	738.723	94,3%	421.666	357.937	20/07/2021
País Vasco	1.839.060	251.400	549.600	97.800	2.737.860	2.508.517	91,6%	1.450.019	1.197.443	20/07/2021
Ceuta	63.990	11.700	18.100	4.150	97.940	85.631	87,4%	49.674	40.482	19/07/2021
Melilla	63.990	11.400	15.100	5.250	95.740	78.299	81,8%	47.809	37.282	19/07/2021
Fuerzas Armadas	49.368	58.300	106.100	2.000	215.768	161.933	75,0%	88.257	74.804	20/07/2021
Sanidad Exterior	0	3.270	0	2.475	5.745	3.125	54,4%	2.540	1.968	20/07/2021
Totales	37.609.293	5.701.770	10.189.600	2.417.750	55.918.413	52.293.044	93,5%	29.956.479	24.700.450	

(1) Fuente: AEMPS. El reparto de dosis se ha realizado de forma equitativa entre CCAA en base a la distribución de los grupos de vacunación definidos en la Estrategia de Vacunación.

La cifra de dosis entregadas a las Comunidades y Ciudades Autónomas de los distintos fabricantes se actualizará dos veces por semana, los martes y los viernes. Excepcionalmente, el primer envío de cada fabricante a nuestro país se actualizará en el informe del día posterior a aquel en el que dicho envío sea recibido. La cifra de dosis entregadas de la vacuna de Pfizer/BioNTech está calculada teniendo en cuenta cinco dosis por vial hasta el día 24/01/2021. A partir de este día se contabilizan 6 dosis por vial. La compañía ha modificado la ficha técnica, estableciendo la posibilidad de extraer una sexta dosis por vial en determinadas circunstancias.

(2) Fuente: REGVACU reportado por CC. AA.

(3) Para los cálculos de los porcentajes es necesario considerar la capacidad de administrar hasta 6 dosis por vial y la fecha de actualización de los datos de las dosis entregadas, según se indica en la nota número 1.

Cobertura de población vacunada mayor de 40 años por CC.AA

	Población a vacunar Mayor de 40 años ⁽¹⁾	Nº Personas con al menos 1 dosis	% Personas con al menos 1 dosis	Nº Personas con pauta completa	% Personas con pauta completa*	Fecha de la última vacuna registrada ⁽²⁾
Andalucía	4.630.179	4.296.474	92,8%	3.913.043	84,5%	20/07/2021
Aragón	787.338	719.953	91,4%	648.126	82,3%	20/07/2021
Asturias	676.365	632.075	93,5%	597.526	88,3%	20/07/2021
Baleares	619.258	521.045	84,1%	492.229	79,5%	20/07/2021
Canarias	1.218.295	1.036.404	85,1%	914.453	75,1%	20/07/2021
Cantabria	359.186	335.092	93,3%	296.674	82,6%	20/07/2021
Castilla y León	1.532.122	1.434.291	93,6%	1.328.345	86,7%	20/07/2021
Castilla - La Mancha	1.150.822	1.058.608	92,0%	934.335	81,2%	20/07/2021
Cataluña	4.328.607	3.815.174	88,1%	3.587.642	82,9%	20/07/2021
C. Valenciana	2.899.043	2.663.935	91,9%	2.341.794	80,8%	20/07/2021
Extremadura	621.888	601.226	96,7%	559.349	89,9%	20/07/2021
Galicia	1.720.101	1.631.354	94,8%	1.569.426	91,2%	20/07/2021
La Rioja	188.661	175.244	92,9%	156.765	83,1%	20/07/2021
Madrid	3.732.280	3.397.247	91,0%	2.971.249	79,6%	20/07/2021
Murcia	786.992	727.074	92,4%	660.090	83,9%	20/07/2021
Navarra	375.498	345.628	92,0%	327.040	87,1%	20/07/2021
País Vasco	1.353.260	1.255.283	92,8%	1.114.756	82,4%	20/07/2021
Ceuta	38.978	33.034	84,8%	31.320	80,4%	19/07/2021
Melilla	37.225	30.656	82,4%	29.246	78,6%	19/07/2021
Fuerzas Armadas	-	34.139	-	30.309	-	20/07/2021
Sanidad Exterior	-	1.174	-	1.033	-	20/07/2021
Totales	27.056.098	24.745.110	91,5%	22.504.750	83,2%	

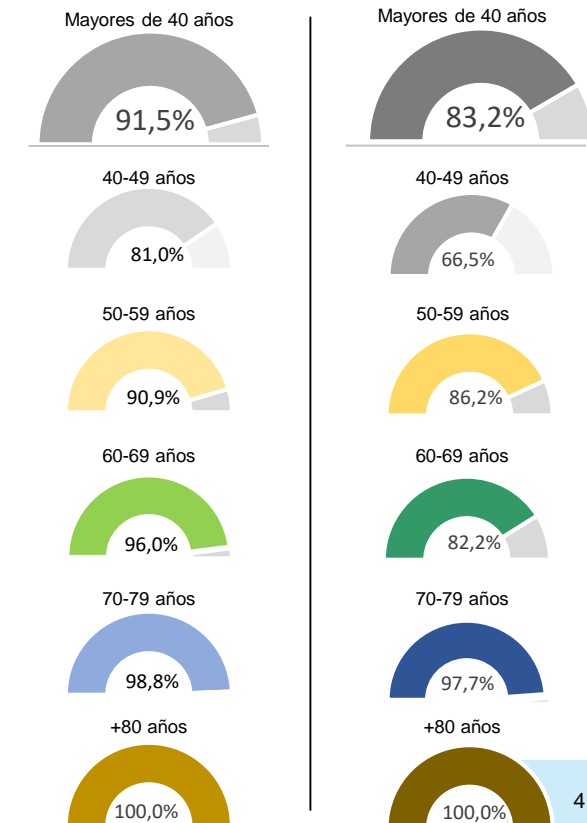
Fuente: REGVACU. Datos reportados por las CC.AA

(1) Fuente: datos INE 2020 <https://www.ine.es/jaxi/Tabla.htm?path=/t20/e245/p08/10/&file=02003.px&L=0>

(2) Fuente: REGVACU reportado por CC.AA.

Detalle de Coberturas por Grupos Etarios Prioritarios

Personas con al menos 1 dosis Personas con pauta completa



Coberturas de grupos etarios (1/2) – Personas con al menos una dosis

CC.AA	Vacunados ≥80 años	% ≥80 años*	Vacunados 70-79 años	% 70-79 años*	Vacunados 60-69 años	% 60-69 años*	Vacunados 50-59 años	% 50-59 años*	Vacunados 40-49 años	% 40-49 años*	Vacunados 30-39 años	% 30-39 años*	Vacunados 20-29 años	% 20-29 años*	Vacunados 12-19 años	% 12-19 años*	Total Vacunados con al menos 1 dosis	Población a Vacunar*	% Con al menos 1 dosis*
Andalucía	432.252	100,0%	649.532	99,9%	901.282	98,4%	1.163.294	92,0%	1.150.114	83,0%	718.979	63,1%	226.798	24,4%	7.840	1,0%	5.250.091	7.451.975	70,5%
Aragón	100.869	100,0%	118.444	99,6%	150.500	96,2%	177.276	89,4%	172.864	80,4%	94.612	57,6%	41.508	31,8%	12.920	12,5%	868.993	1.185.134	73,3%
Asturias	88.593	100,0%	113.756	100,0%	144.431	96,5%	146.940	90,3%	138.355	82,9%	69.073	60,4%	14.639	18,5%	717	1,1%	716.504	933.927	76,7%
Baleares	50.906	100,0%	77.963	96,8%	104.214	88,9%	139.801	84,3%	148.161	71,9%	94.168	51,7%	63.380	45,9%	22.243	23,3%	700.836	1.034.867	67,7%
Canarias	91.882	100,0%	148.931	96,4%	214.486	91,2%	301.046	85,9%	280.059	72,2%	175.094	56,3%	100.406	39,9%	10.075	5,6%	1.321.979	1.960.774	67,4%
Cantabria	42.265	100,0%	55.813	100,0%	75.104	97,1%	81.362	90,4%	80.548	82,4%	29.523	41,9%	6.069	12,0%	500	1,1%	371.184	524.127	70,8%
Castilla y León	228.704	100,0%	249.238	100,0%	312.497	98,1%	340.469	89,3%	303.383	83,5%	138.468	51,7%	32.156	15,2%	1.580	1,0%	1.606.495	2.176.253	73,8%
Castilla - La Mancha	137.465	100,0%	157.568	99,0%	216.606	99,2%	278.144	90,5%	268.825	81,3%	165.072	62,1%	83.660	38,4%	2.621	1,5%	1.309.961	1.808.784	72,4%
Cataluña	456.385	100,0%	612.858	96,5%	771.610	92,1%	963.052	88,2%	1.011.269	76,8%	544.641	52,1%	338.385	40,3%	91.211	13,9%	4.789.411	6.868.360	69,7%
C. Valenciana	295.499	100,0%	431.077	98,5%	550.441	94,8%	692.822	92,1%	694.096	81,5%	291.932	45,0%	66.383	12,9%	3.653	0,9%	3.025.903	4.488.459	67,4%
Extremadura	78.072	100,0%	95.543	100,0%	130.228	100,0%	157.182	92,9%	140.201	87,9%	92.250	69,1%	29.519	26,0%	920	1,1%	723.915	953.437	75,9%
Galicia	241.201	100,0%	289.512	99,9%	336.602	97,0%	378.848	93,3%	385.191	86,9%	161.693	50,0%	22.967	9,9%	897	0,5%	1.816.911	2.454.497	74,0%
La Rioja	23.332	100,0%	28.552	100,0%	36.750	97,4%	43.135	90,5%	43.475	82,1%	18.376	46,7%	4.239	13,9%	361	1,4%	198.220	283.970	69,8%
Madrid	372.361	100,0%	507.645	96,5%	674.377	95,9%	906.772	93,2%	936.092	80,3%	564.217	59,4%	292.212	39,4%	42.962	7,8%	4.296.638	5.977.937	71,9%
Murcia	73.519	100,0%	102.028	99,2%	141.182	96,1%	198.157	92,9%	212.188	83,5%	127.028	60,8%	43.811	25,4%	1.560	1,1%	899.473	1.310.137	68,7%
Navarra	42.397	100,0%	55.683	99,8%	69.890	94,6%	88.241	91,3%	89.417	82,8%	50.014	61,5%	23.687	34,8%	2.337	4,1%	421.666	581.354	72,5%
Pais Vasco	163.643	100,0%	212.844	99,9%	273.114	97,5%	309.161	90,9%	296.521	81,9%	147.172	56,5%	42.006	20,8%	5.558	3,3%	1.450.019	1.983.943	73,1%
Ceuta	2.373	91,1%	3.816	88,4%	7.297	92,9%	9.745	84,3%	9.803	77,5%	7.406	62,3%	6.436	58,7%	2.798	30,7%	49.674	70.965	70,0%
Melilla	1.983	84,4%	3.256	86,9%	6.894	88,1%	9.202	81,4%	9.321	77,7%	7.419	61,1%	6.747	56,2%	2.987	31,2%	47.809	70.927	67,4%
FF.AA.	32	-	17	-	3.462	-	9.320	-	21.308	-	30.156	-	23.046	-	916	-	88.257	-	-
Sanidad Exterior	15	-	19	-	110	-	355	-	675	-	714	-	596	-	56	-	2.540	-	-
Total España	2.923.748	100,0%	3.914.095	98,8%	5.121.077	96,0%	6.394.324	90,9%	6.391.866	81,0%	3.528.007	56,6%	1.468.650	29,7%	214.712	5,5%	29.956.479	42.119.827	71,1%

La Población a Vacunar de mayores de 80 años corresponde a la estimación del INE de Julio de 2020.

Datos del 21/07/2021.

Fuente: REGVACU reportado por CC.AA.

*Fuente: datos INE 2020 <https://www.ine.es/jaxi/Tabla.htm?path=/t20/e245/p08/i0/&file=02003.px&L=0>

Coberturas de grupos etarios (2/2) – Personas con pauta completa

CC.AA	Vacunados ≥80 años	% ≥80 años*	Vacunados 70-79 años	% 70-79 años*	Vacunados 60-69 años	% 60-69 años*	Vacunados 50-59 años	% 50-59 años*	Vacunados 40-49 años	% 40-49 años*	Vacunados 30-39 años	% 30-39 años*	Vacunados 20-29 años	% 20-29 años*	Vacunados 12-19 años	% 12-19 años*	Total Vacunados con pauta completa	Población a Vacunar*	% Con pauta completa*
Andalucía	425.192	100,0%	642.645	98,8%	739.496	80,7%	1.095.469	86,6%	1.010.241	72,9%	327.949	28,8%	105.246	11,3%	5.516	0,7%	4.351.754	7.451.975	58,4%
Aragón	99.159	100,0%	117.317	98,6%	110.328	70,6%	171.539	86,5%	149.783	69,7%	34.173	20,8%	25.456	19,5%	6.044	5,9%	713.799	1.185.134	60,2%
Asturias	87.459	99,6%	112.595	100,0%	123.522	82,5%	143.827	88,4%	130.123	77,9%	40.812	35,7%	10.238	12,9%	583	0,9%	649.159	933.927	69,5%
Baleares	50.194	100,0%	77.375	96,1%	89.616	76,4%	136.130	82,1%	138.914	67,4%	56.534	31,0%	17.641	12,8%	2.777	2,9%	569.181	1.034.867	55,0%
Canarias	89.839	99,6%	145.798	94,3%	166.040	70,6%	279.946	79,9%	232.830	60,0%	87.402	28,1%	32.502	12,9%	1.522	0,8%	1.035.879	1.960.774	52,8%
Cantabria	41.732	100,0%	55.359	100,0%	62.587	80,9%	76.300	84,8%	60.696	62,1%	9.368	13,3%	5.205	10,3%	178	0,4%	311.425	524.127	59,4%
Castilla y León	225.743	100,0%	247.281	100,0%	292.191	91,7%	332.082	87,1%	231.048	63,6%	47.446	17,7%	25.115	11,9%	1.064	0,6%	1.401.970	2.176.253	64,4%
Castilla - La Mancha	135.369	100,0%	155.920	98,0%	162.743	74,5%	251.502	81,8%	228.801	69,2%	72.117	27,1%	19.249	8,8%	765	0,4%	1.026.466	1.808.784	56,7%
Cataluña	448.583	100,0%	604.300	95,1%	711.485	84,9%	897.460	82,2%	925.814	70,3%	311.227	29,8%	142.546	17,0%	17.662	2,7%	4.059.077	6.868.360	59,1%
C. Valenciana	291.286	100,0%	427.279	97,6%	498.191	85,8%	647.375	86,0%	477.663	56,1%	75.893	11,7%	50.256	9,7%	2.160	0,5%	2.470.103	4.488.459	55,0%
Extremadura	76.711	100,0%	91.236	99,3%	114.652	91,5%	151.916	89,8%	124.834	78,3%	34.184	25,6%	10.735	9,5%	410	0,5%	604.678	953.437	63,4%
Galicia	239.313	100,0%	287.947	99,4%	325.412	93,8%	371.085	91,4%	345.669	78,0%	44.111	13,6%	19.959	8,6%	404	0,2%	1.633.900	2.454.497	66,6%
La Rioja	23.061	100,0%	28.372	100,0%	34.786	92,2%	41.480	87,0%	29.066	54,9%	6.398	16,3%	3.514	11,5%	176	0,7%	166.853	283.970	58,8%
Madrid	368.336	100,0%	503.578	95,7%	627.145	89,2%	869.797	89,4%	602.393	51,7%	178.810	18,8%	115.400	15,5%	9.025	1,6%	3.274.484	5.977.937	54,8%
Murcia	72.292	100,0%	98.935	96,1%	119.640	81,4%	184.565	86,5%	184.658	72,7%	39.099	18,7%	21.299	12,4%	1.318	0,9%	721.806	1.310.137	55,1%
Navarra	41.900	100,0%	55.448	99,4%	58.769	79,6%	86.368	89,3%	84.555	78,3%	20.307	25,0%	9.966	14,6%	624	1,1%	357.937	581.354	61,6%
Pais Vasco	161.167	102,0%	210.852	99,0%	189.813	67,8%	301.971	88,8%	250.953	69,3%	50.325	19,3%	30.187	15,0%	2.175	1,3%	1.197.443	1.983.943	60,4%
Ceuta	2.342	89,9%	3.768	87,3%	6.449	82,1%	9.468	81,9%	9.293	73,5%	6.182	52,0%	2.777	25,3%	203	2,2%	40.482	70.965	57,0%
Melilla	1.915	81,5%	3.150	84,0%	6.539	83,5%	8.858	78,4%	8.784	73,2%	6.087	50,2%	1.652	13,8%	297	3,1%	37.282	70.927	52,6%
FF.AA.	22	-	14	-	3.141	-	8.381	-	18.751	-	25.250	-	18.582	-	663	-	74.804	-	-
Sanidad Exterior	14	-	19	-	96	-	336	-	568	-	491	-	419	-	25	-	1.968	-	-
Total España	2.881.629	100,0%	3.869.188	97,7%	4.442.641	83,2%	6.065.855	86,2%	5.245.437	66,5%	1.474.165	23,7%	667.944	13,5%	53.591	1,4%	24.700.450	42.119.827	58,6%

La Población a Vacunar de mayores de 80 años corresponde a la estimación del INE de Julio de 2020

Datos del 21/07/2021.

Fuente: REGVACU reportado por CC.AA.

Informe de actividad diario. GIV – Gestión Integral de vacunación frente al COVID-19 en España

*Fuente: datos INE 2020 <https://www.ine.es/jaxi/Tabla.htm?path=t20/e245/p08/i0/&file=02003.px&L=0>



ESTRATEGIA DE VACUNACIÓN COVID-19 EN ESPAÑA