

GIV COVID-19

Gestión integral de la vacunación COVID-19

Informe de actividad

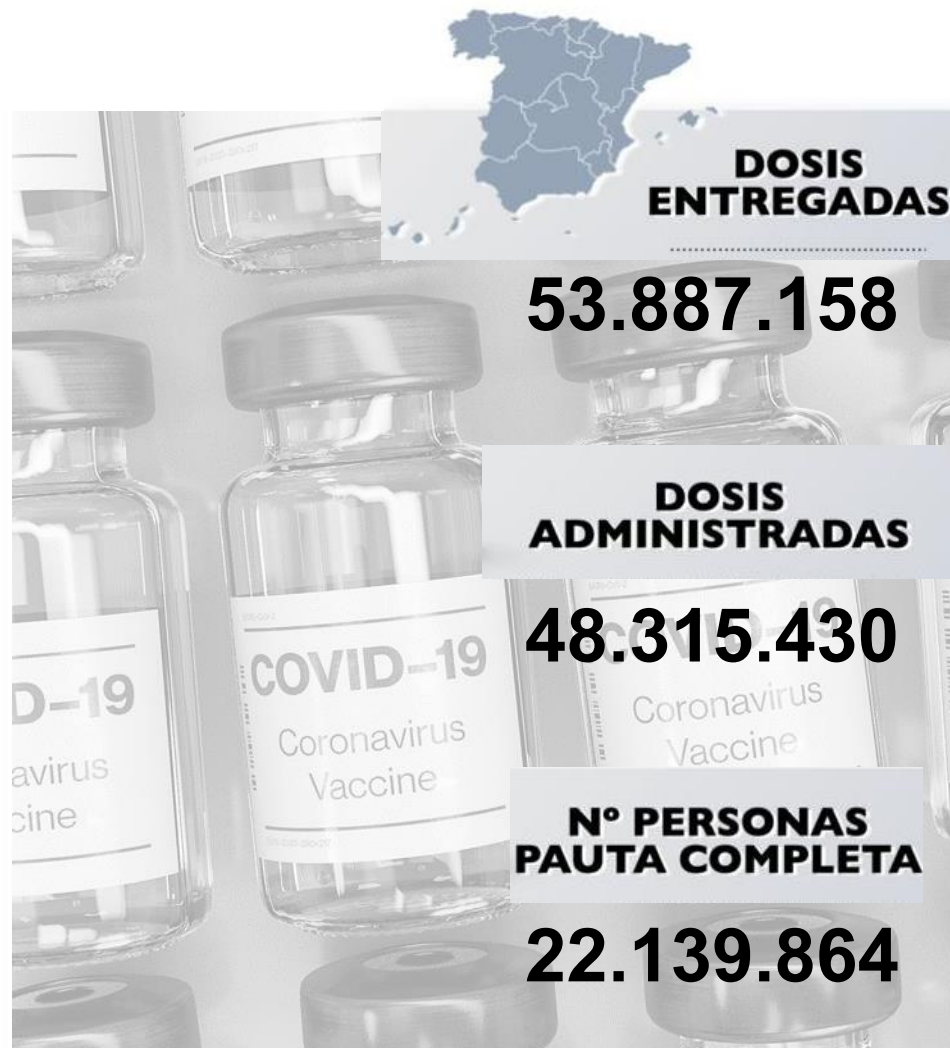
Periodo de los datos: 27/12/2020 - 12/07/2021

Fecha del informe: 13/07/2021

Informe para comunicación



#YoMeVacunoSeguro



Datos globales agregados (*)

Dosis adquiridas de Q1 a Q3 93.509.245	Dosis recibidas en España 53.945.475 57,7% dosis adquiridas	Dosis entregadas en España ⁽¹⁾ 53.887.158 99,9% dosis recibidas en España Dosis entregadas a Andorra: 30.030 Dosis pendientes de entrega: 27.387	Dosis administradas 48.315.430 89,7% dosis entregadas	Nº Personas con al menos 1 dosis 28.216.249 59,5% población** Nº Personas con pauta completa 22.139.864 46,7% población**
--	--	--	--	--

Distribución por tipo de vacuna

	Dosis adquiridas de Q1 a Q3 ⁽²⁾	Dosis recibidas en España	Dosis entregadas en España	Dosis administradas	Nº Personas con al menos 1 dosis	Nº Personas con pauta completa
Pfizer / BioNtech	43.955.845	35.896.575	35.863.653	33.759.019 (94,1%)	19.005.238	15.148.129
Moderna	19.722.800	5.233.200	5.227.770	4.477.796 (85,7%)	2.665.405	1.878.952
AstraZeneca / Oxford	12.232.200	10.387.100	10.387.100	8.595.876 (82,8%)	5.062.867	3.630.044
Janssen	17.598.400	2.428.600	2.408.635	1.482.739 (61,6%)	1.482.739	1.482.739
Curevac	-	-	-	-	-	-

Fuentes: AEMPS y REGVACU (Datos reportados por las CC.AA).

(1) Fuente: AEMPS. No se incluyen 900 dosis destinadas a Ensayos Clínicos. El reparto de dosis se ha realizado de forma equitativa entre CCAA en base a la distribución de los grupos de vacunación definidos en la Estrategia de Vacunación. La cifra de dosis entregadas a las Comunidades y Ciudades Autónomas de los distintos fabricantes se actualizará dos veces por semana, los martes y los viernes. Excepcionalmente, el primer envío de cada fabricante a nuestro país se actualizará en el informe del día posterior a la recepción del mismo. La cifra de dosis entregadas de la vacuna de Pfizer/BioNtech está calculada teniendo en cuenta cinco dosis por vial hasta el día 24/01/2021. A partir de este día se contabilizan 6 dosis por vial. La compañía ha modificado la ficha técnica, estableciendo la posibilidad de extraer una sexta dosis por vial en determinadas circunstancias.

(2) La distribución de las dosis adquiridas de AstraZeneca para el 3er trimestre (Q3) no ha sido aún confirmadas por el fabricante. ** Fuente: datos INE 2020: <https://www.ine.es/jaxi/Tabla.htm?path=/t20/e245/p08/10/&file=02003.px&L=0>

Dosis entregadas y administradas por tipo de vacuna

	Dosis entregadas Pfizer ⁽¹⁾	Dosis entregadas Moderna ⁽¹⁾	Dosis entregadas AstraZeneca ⁽¹⁾	Dosis entregadas Janssen ⁽¹⁾	Dosis entregadas Total ⁽¹⁾	Dosis administradas Total ⁽²⁾	% sobre entregadas ⁽³⁾	Nº Personas con al menos 1 dosis	Nº Personas con pauta completa	Fecha de la última vacuna registrada ⁽²⁾
Andalucía	6.111.000	913.500	1.805.800	476.000	9.306.300	8.608.504	92,5%	4.956.205	3.858.746	12/07/2021
Aragón	1.070.865	144.700	285.700	56.900	1.558.165	1.394.980	89,5%	812.471	650.825	12/07/2021
Asturias	904.145	119.800	233.400	43.750	1.301.095	1.235.136	94,9%	689.588	586.551	12/07/2021
Baleares	795.960	130.800	256.400	55.550	1.238.710	1.099.238	88,7%	660.072	497.773	12/07/2021
Canarias	1.511.610	232.300	503.700	111.900	2.359.510	2.069.267	87,7%	1.250.182	919.423	12/07/2021
Cantabria	472.245	63.500	130.200	24.950	690.895	610.251	88,3%	350.974	278.317	12/07/2021
Castilla y León	2.117.415	289.400	514.400	102.850	3.024.065	2.670.940	88,3%	1.512.429	1.271.330	12/07/2021
Castilla - La Mancha	1.570.005	226.200	460.900	89.425	2.346.530	2.100.346	89,5%	1.250.237	921.317	12/07/2021
Cataluña	5.778.080	826.000	1.698.100	394.000	8.696.180	7.885.483	90,7%	4.592.428	3.659.423	12/07/2021
C. Valenciana	3.685.690	529.700	1.009.800	307.250	5.532.440	4.915.607	88,9%	2.834.678	2.240.623	12/07/2021
Extremadura	860.615	115.000	228.000	45.550	1.249.165	1.180.946	94,5%	688.135	548.107	12/07/2021
Galicia	2.297.995	305.800	595.400	116.000	3.315.195	3.144.812	94,9%	1.764.009	1.511.993	12/07/2021
La Rioja	253.955	34.200	61.400	14.150	363.705	319.186	87,8%	182.271	156.182	12/07/2021
Madrid	4.920.945	743.400	1.509.400	341.800	7.515.545	6.304.461	83,9%	3.851.273	2.849.349	12/07/2021
Murcia	1.081.805	162.600	259.900	88.100	1.592.405	1.433.628	90,0%	837.275	651.484	12/07/2021
Navarra	503.835	72.900	145.700	28.900	751.335	687.590	91,5%	403.506	322.532	12/07/2021
País Vasco	1.759.500	237.000	549.600	97.800	2.643.900	2.341.013	88,5%	1.396.973	1.072.485	12/07/2021
Ceuta	59.310	9.800	18.100	4.150	91.360	80.292	87,9%	48.329	36.297	12/07/2021
Melilla	59.310	9.600	15.100	5.250	89.260	74.828	83,8%	46.428	34.795	12/07/2021
Fuerzas Armadas	49.368	58.300	106.100	2.000	215.768	156.273	72,4%	86.554	70.733	12/07/2021
Sanidad Exterior	0	3.270	0	2.360	5.630	2.649	47,1%	2.232	1.579	12/07/2021
Totales	35.863.653	5.227.770	10.387.100	2.408.635	53.887.158	48.315.430	89,7%	28.216.249	22.139.864	

(1) Fuente: AEMPS. El reparto de dosis se ha realizado de forma equitativa entre CCAA en base a la distribución de los grupos de vacunación definidos en la Estrategia de Vacunación.

La cifra de dosis entregadas a las Comunidades y Ciudades Autónomas de los distintos fabricantes se actualizará dos veces por semana, los martes y los viernes. Excepcionalmente, el primer envío de cada fabricante a nuestro país se actualizará en el informe del día posterior a aquel en el que dicho envío sea recibido. La cifra de dosis entregadas de la vacuna de Pfizer/BioNTech está calculada teniendo en cuenta cinco dosis por vial hasta el día 24/01/2021. A partir de este día se contabilizan 6 dosis por vial. La compañía ha modificado la ficha técnica, estableciendo la posibilidad de extraer una sexta dosis por vial en determinadas circunstancias.

(2) Fuente: REGVACU reportado por CC. AA.

(3) Para los cálculos de los porcentajes es necesario considerar la capacidad de administrar hasta 6 dosis por vial y la fecha de actualización de los datos de las dosis entregadas, según se indica en la nota número 1.

Cobertura de población vacunada mayor de 40 años por CC.AA

	Población a vacunar Mayor de 40 años ⁽¹⁾	Nº Personas con al menos 1 dosis	% Personas con al menos 1 dosis	Nº Personas con pauta completa	% Personas con pauta completa*	Fecha de la última vacuna registrada ⁽²⁾
Andalucía	4.630.179	4.240.766	91,6%	3.571.771	77,1%	12/07/2021
Aragón	787.338	713.512	90,6%	600.166	76,2%	12/07/2021
Asturias	676.365	626.218	92,6%	558.049	82,5%	12/07/2021
Baleares	619.258	513.787	83,0%	447.834	72,3%	12/07/2021
Canarias	1.218.295	1.023.135	84,0%	839.350	68,9%	12/07/2021
Cantabria	359.186	330.364	92,0%	264.090	73,5%	12/07/2021
Castilla y León	1.532.122	1.411.772	92,1%	1.211.340	79,1%	12/07/2021
Castilla - La Mancha	1.150.822	1.051.860	91,4%	869.583	75,6%	12/07/2021
Cataluña	4.328.607	3.773.818	87,2%	3.352.558	77,5%	12/07/2021
C. Valenciana	2.899.043	2.631.321	90,8%	2.117.668	73,0%	12/07/2021
Extremadura	621.888	596.901	96,0%	517.732	83,3%	12/07/2021
Galicia	1.720.101	1.619.235	94,1%	1.450.708	84,3%	12/07/2021
La Rioja	188.661	170.423	90,3%	147.384	78,1%	12/07/2021
Madrid	3.732.280	3.294.891	88,3%	2.608.773	69,9%	12/07/2021
Murcia	786.992	716.823	91,1%	606.681	77,1%	12/07/2021
Navarra	375.498	344.301	91,7%	300.947	80,1%	12/07/2021
País Vasco	1.353.260	1.240.226	91,6%	1.002.312	74,1%	12/07/2021
Ceuta	38.978	32.856	84,3%	29.965	76,9%	12/07/2021
Melilla	37.225	30.415	81,7%	28.400	76,3%	12/07/2021
Fuerzas Armadas	-	33.730	-	29.262	-	12/07/2021
Sanidad Exterior	-	1.090	-	895	-	12/07/2021
Totales	27.056.098	24.397.444	90,2%	20.555.468	76,0%	

Fuente: REGVACU. Datos reportados por las CC.AA

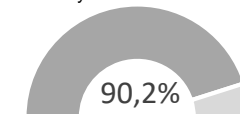
(1) Fuente: datos INE 2020 <https://www.ine.es/jaxi/Tabla.htm?path=/t20/e245/p08/i0/&file=02003.px&L=0>

(2) Fuente: REGVACU reportado por CC.AA.

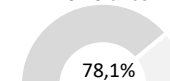
Detalle de Coberturas por Grupos Etarios Prioritarios

Personas con al menos 1 dosis

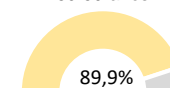
Mayores de 40 años



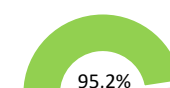
40-49 años



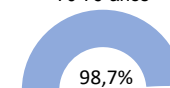
50-59 años



60-69 años



70-79 años

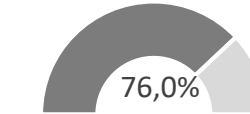


+80 años



Personas con pauta completa

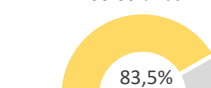
Mayores de 40 años



40-49 años



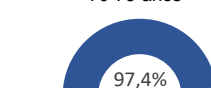
50-59 años



60-69 años



70-79 años



+80 años



Coberturas de grupos etarios (1/2) – Personas con al menos una dosis

CC.AA	Vacunados ≥80 años	% ≥80 años*	Vacunados 70-79 años	% 70-79 años*	Vacunados 60-69 años	% 60-69 años*	Vacunados 50-59 años	% 50-59 años*	Vacunados 40-49 años	% 40-49 años*	Vacunados 30-39 años	% 30-39 años*	Vacunados 20-29 años	% 20-29 años*	Vacunados 12-19 años	% 12-19 años*	Total Vacunados con al menos 1 dosis	Población a Vacunar*	% Con al menos 1 dosis*
Andalucía	432.088	100,0%	648.855	99,8%	893.004	97,5%	1.152.123	91,1%	1.114.696	80,5%	582.764	51,1%	126.126	13,6%	6.549	0,9%	4.956.205	7.451.975	66,5%
Aragón	100.821	100,0%	118.338	99,5%	149.845	95,8%	175.726	88,6%	168.782	78,5%	71.894	43,8%	22.488	17,2%	4.577	4,4%	812.471	1.185.134	68,6%
Asturias	88.586	100,0%	113.709	100,0%	143.694	96,0%	145.407	89,4%	134.822	80,7%	52.202	45,6%	10.528	13,3%	640	1,0%	689.588	933.927	73,8%
Baleares	50.835	100,0%	77.795	96,6%	103.014	87,9%	137.921	83,2%	144.222	70,0%	83.332	45,7%	47.381	34,3%	15.572	16,3%	660.072	1.034.867	63,8%
Canarias	91.740	100,0%	148.584	96,2%	212.431	90,4%	298.422	85,1%	271.958	70,1%	163.552	52,6%	56.685	22,5%	6.810	3,8%	1.250.182	1.960.774	63,8%
Cantabria	42.239	100,0%	55.747	100,0%	74.586	96,4%	80.795	89,8%	76.997	78,8%	14.601	20,7%	5.718	11,3%	291	0,7%	350.974	524.127	67,0%
Castilla y León	228.573	100,0%	248.980	100,0%	310.034	97,3%	337.298	88,5%	286.887	79,0%	72.697	27,1%	26.700	12,7%	1.260	0,8%	1.512.429	2.176.253	69,5%
Castilla - La Mancha	137.429	100,0%	157.451	99,0%	214.986	98,4%	276.680	90,0%	265.314	80,3%	150.360	56,5%	46.449	21,3%	1.568	0,9%	1.250.237	1.808.784	69,1%
Cataluña	456.007	100,0%	612.092	96,3%	766.060	91,5%	953.728	87,4%	985.931	74,9%	499.957	47,9%	256.250	30,5%	62.403	9,5%	4.592.428	6.868.360	66,9%
C. Valenciana	295.275	100,0%	430.623	98,3%	546.607	94,1%	685.919	91,2%	672.897	79,0%	139.142	21,4%	61.202	11,9%	3.013	0,7%	2.834.678	4.488.459	63,2%
Extremadura	78.050	100,0%	95.471	100,0%	129.384	100,0%	156.092	92,2%	137.904	86,5%	77.685	58,2%	12.875	11,4%	674	0,8%	688.135	953.437	72,2%
Galicia	241.089	100,0%	289.249	99,8%	334.707	96,5%	374.629	92,3%	379.561	85,6%	123.313	38,1%	21.025	9,1%	436	0,2%	1.764.009	2.454.497	71,9%
La Rioja	23.320	100,0%	28.524	100,0%	36.484	96,7%	42.729	89,6%	39.366	74,3%	7.921	20,1%	3.691	12,1%	236	0,9%	182.271	283.970	64,2%
Madrid	371.814	100,0%	506.663	96,3%	668.933	95,1%	889.399	91,4%	858.082	73,6%	414.770	43,7%	133.602	18,0%	8.010	1,4%	3.851.273	5.977.937	64,4%
Murcia	73.470	100,0%	101.845	99,0%	139.500	95,0%	195.897	91,9%	206.111	81,1%	98.140	47,0%	21.153	12,3%	1.159	0,8%	837.275	1.310.137	63,9%
Navarra	42.388	100,0%	55.666	99,8%	69.716	94,4%	87.893	90,9%	88.638	82,1%	43.531	53,5%	14.330	21,0%	1.344	2,4%	403.506	581.354	69,4%
Pais Vasco	162.917	100,0%	210.687	98,9%	269.363	96,2%	306.709	90,2%	290.550	80,2%	123.819	47,5%	30.996	15,4%	1.932	1,1%	1.396.973	1.983.943	70,4%
Ceuta	2.372	91,1%	3.809	88,2%	7.258	92,4%	9.696	83,9%	9.721	76,9%	7.229	60,8%	5.995	54,7%	2.249	24,6%	48.329	70.965	68,1%
Melilla	1.975	84,1%	3.248	86,7%	6.845	87,5%	9.124	80,8%	9.223	76,8%	7.231	59,6%	6.228	51,9%	2.554	26,7%	46.428	70.927	65,5%
FF.AA.	31	-	17	-	3.451	-	9.267	-	20.964	-	29.352	-	22.568	-	904	-	86.554	-	-
Sanidad Exterior	15	-	19	-	99	-	335	-	622	-	652	-	471	-	19	-	2.232	-	-
Total España	2.921.034	100,0%	3.907.372	98,7%	5.080.001	95,2%	6.325.789	89,9%	6.163.248	78,1%	2.764.144	44,4%	932.461	18,9%	122.200	3,1%	28.216.249	42.119.827	67,0%

La Población a Vacunar de mayores de 80 años corresponde a la estimación del INE de Julio de 2020.

Datos del 13/07/2021.

Fuente: REGVACU reportado por CC.AA.

*Fuente: datos INE 2020 <https://www.ine.es/jaxi/Tabla.htm?path=/t20/e245/p08/i0/&file=02003.px&L=0>

Coberturas de grupos etarios (2/2) – Personas con pauta completa

CC.AA	Vacunados ≥80 años	% ≥80 años*	Vacunados 70-79 años	% 70-79 años*	Vacunados 60-69 años	% 60-69 años*	Vacunados 50-59 años	% 50-59 años*	Vacunados 40-49 años	% 40-49 años*	Vacunados 30-39 años	% 30-39 años*	Vacunados 20-29 años	% 20-29 años*	Vacunados 12-19 años	% 12-19 años*	Total Vacunados con pauta completa	Población a Vacunar*	% Con pauta completa*
Andalucía	424.740	100,0%	641.103	98,6%	638.252	69,7%	1.055.002	83,4%	812.674	58,7%	182.985	16,0%	99.113	10,7%	4.877	0,6%	3.858.746	7.451.975	51,8%
Aragón	99.089	100,0%	117.089	98,4%	91.775	58,7%	168.778	85,1%	123.435	57,4%	28.858	17,6%	19.052	14,6%	2.749	2,7%	650.825	1.185.134	54,9%
Asturias	87.370	99,5%	112.370	100,0%	99.259	66,3%	141.288	86,9%	117.762	70,5%	17.906	15,6%	10.048	12,7%	548	0,9%	586.551	933.927	62,8%
Baleares	50.073	100,0%	76.944	95,6%	67.815	57,8%	130.747	78,9%	122.255	59,3%	34.467	18,9%	14.131	10,2%	1.341	1,4%	497.773	1.034.867	48,1%
Canarias	89.590	99,3%	145.086	93,9%	142.283	60,5%	268.191	76,5%	194.200	50,1%	55.825	18,0%	23.192	9,2%	1.056	0,6%	919.423	1.960.774	46,9%
Cantabria	41.692	100,0%	55.251	100,0%	45.687	59,1%	74.521	82,8%	46.939	48,0%	9.010	12,8%	5.049	10,0%	168	0,4%	278.317	524.127	53,1%
Castilla y León	225.626	100,0%	246.997	100,0%	252.540	79,3%	323.435	84,9%	162.742	44,8%	35.613	13,3%	23.475	11,1%	902	0,5%	1.271.330	2.176.253	58,4%
Castilla - La Mancha	135.312	100,0%	155.759	97,9%	130.215	59,6%	249.252	81,1%	199.045	60,2%	33.003	12,4%	18.033	8,3%	698	0,4%	921.317	1.808.784	50,9%
Cataluña	448.062	100,0%	602.488	94,8%	643.826	76,9%	873.561	80,0%	784.621	59,6%	169.024	16,2%	124.356	14,8%	13.485	2,1%	3.659.423	6.868.360	53,3%
C. Valenciana	291.057	100,0%	426.610	97,4%	436.947	75,2%	631.247	83,9%	331.807	39,0%	72.476	11,2%	48.539	9,4%	1.940	0,5%	2.240.623	4.488.459	49,9%
Extremadura	76.677	100,0%	91.144	99,2%	104.293	83,2%	150.020	88,7%	95.598	59,9%	21.033	15,8%	8.983	7,9%	359	0,4%	548.107	953.437	57,5%
Galicia	239.144	100,0%	287.444	99,2%	313.406	90,3%	366.673	90,3%	244.041	55,1%	41.439	12,8%	19.487	8,4%	359	0,2%	1.511.993	2.454.497	61,6%
La Rioja	23.050	100,0%	28.348	100,0%	31.504	83,5%	40.774	85,5%	23.708	44,8%	5.266	13,4%	3.377	11,1%	155	0,6%	156.182	283.970	55,0%
Madrid	367.306	100,0%	501.449	95,3%	529.846	75,3%	807.692	83,0%	402.480	34,5%	148.981	15,7%	87.165	11,7%	4.430	0,8%	2.849.349	5.977.937	47,7%
Murcia	72.206	100,0%	98.537	95,8%	93.992	64,0%	180.458	84,6%	161.488	63,5%	24.307	11,6%	19.449	11,3%	1.047	0,7%	651.484	1.310.137	49,7%
Navarra	41.882	100,0%	55.406	99,3%	47.520	64,4%	85.662	88,6%	70.477	65,3%	12.833	15,8%	8.327	12,2%	425	0,8%	322.532	581.354	55,5%
Pais Vasco	160.033	101,3%	208.545	97,9%	167.146	59,7%	295.614	87,0%	170.974	47,2%	41.116	15,8%	27.688	13,7%	1.369	0,8%	1.072.485	1.983.943	54,1%
Ceuta	2.339	89,8%	3.755	87,0%	5.591	71,2%	9.340	80,8%	8.940	70,7%	4.701	39,5%	1.451	13,2%	180	2,0%	36.297	70.965	51,1%
Melilla	1.903	81,0%	3.123	83,3%	6.011	76,8%	8.733	77,3%	8.630	71,9%	4.625	38,1%	1.528	12,7%	242	2,5%	34.795	70.927	49,1%
FF.AA.	21	-	13	-	2.998	-	8.246	-	17.984	-	23.620	-	17.241	-	610	-	70.733	-	-
Sanidad Exterior	14	-	19	-	81	-	308	-	473	-	387	-	287	-	10	-	1.579	-	-
Total España	2.877.186	100,0%	3.857.480	97,4%	3.850.987	72,2%	5.869.542	83,5%	4.100.273	52,0%	967.475	15,5%	579.971	11,7%	36.950	1,0%	22.139.864	42.119.827	52,6%

La Población a Vacunar de mayores de 80 años corresponde a la estimación del INE de Julio de 2020

Datos del 13/07/2021.

Fuente: REGVACU reportado por CC.AA.

Informe de actividad diario. GIV – Gestión Integral de vacunación frente al COVID-19 en España

*Fuente: datos INE 2020 <https://www.ine.es/jaxi/Tabla.htm?path=t20/e245/p08/i0/&file=02003.px&L=0>



ESTRATEGIA DE VACUNACIÓN COVID-19 EN ESPAÑA