

GIV COVID-19

Gestión integral de la vacunación COVID-19

Informe de actividad

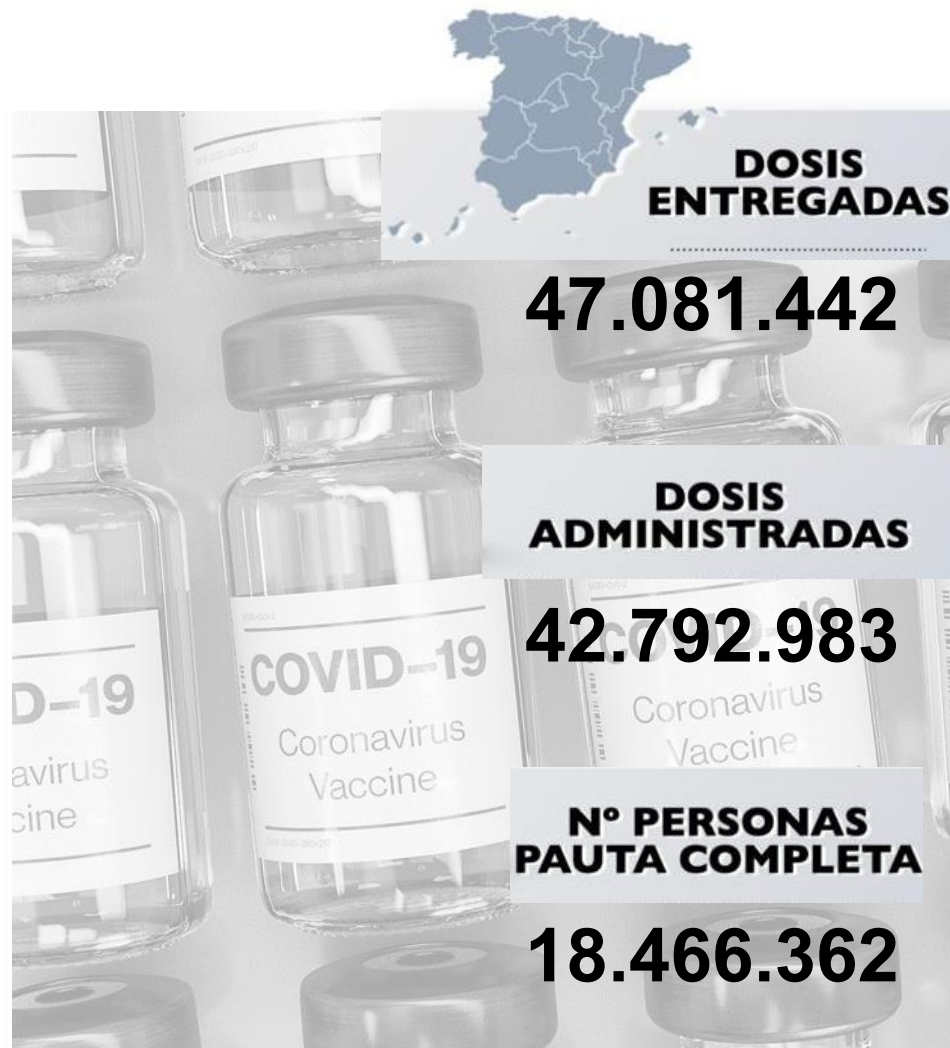
Periodo de los datos: 27/12/2020 - 01/07/2021

Fecha del informe: 02/07/2021

Informe para comunicación



#YoMeVacunoSeguro



Datos globales agregados (*)

Dosis adquiridas de Q1 a Q3 93.509.245	Dosis recibidas en España 47.121.855 50,4% dosis adquiridas	Dosis entregadas en España ⁽¹⁾ 47.081.442 99,9% dosis recibidas en España Dosis entregadas a Andorra: 30.030 Dosis pendientes de entrega: 9.507	Dosis administradas 42.792.983 90,9% dosis entregadas	Nº Personas con al menos 1 dosis 25.948.237 54,7% población** Nº Personas con pauta completa 18.466.362 38,9% población**
--	--	---	--	--

Distribución por tipo de vacuna

	Dosis adquiridas de Q1 a Q3 ⁽²⁾	Dosis recibidas en España	Dosis entregadas en España	Dosis administradas	Nº Personas con al menos 1 dosis	Nº Personas con pauta completa
Pfizer / BioNtech	43.955.845	32.414.655	32.381.097	30.145.700 (93,1%)	17.386.308	12.981.044
Moderna	19.722.800	4.759.200	4.752.990	3.911.729 (82,3%)	2.228.433	1.719.577
AstraZeneca / Oxford	12.232.200	8.266.300	8.266.300	7.451.070 (90,1%)	5.049.012	2.481.257
Janssen	17.598.400	1.681.700	1.681.055	1.284.484 (76,4%)	1.284.484	1.284.484
Curevac	-	-	-	-	-	-

Fuentes: AEMPS y REGVACU (Datos reportados por las CC.AA).

(1) Fuente: AEMPS. No se incluyen 876 dosis destinadas a Ensayos Clínicos. El reparto de dosis se ha realizado de forma equitativa entre CCAA en base a la distribución de los grupos de vacunación definidos en la Estrategia de Vacunación. La cifra de dosis entregadas a las Comunidades y Ciudades Autónomas de los distintos fabricantes se actualizará dos veces por semana, los martes y los viernes. Excepcionalmente, el primer envío de cada fabricante a nuestro país se actualizará en el informe del día posterior a la recepción del mismo. La cifra de dosis entregadas de la vacuna de Pfizer/BioNtech está calculada teniendo en cuenta cinco dosis por vial hasta el día 24/01/2021. A partir de este día se contabilizan 6 dosis por vial. La compañía ha modificado la ficha técnica, estableciendo la posibilidad de extraer una sexta dosis por vial en determinadas circunstancias.

(2) La distribución de las dosis adquiridas de AstraZeneca para el 3er trimestre (Q3) no ha sido aún confirmadas por el fabricante. ** Fuente: datos INE 2020: <https://www.ine.es/jaxi/Tabla.htm?path=/t20/e245/p08/10/&file=02003.px&L=0>

Dosis entregadas y administradas por tipo de vacuna

	Dosis entregadas Pfizer ⁽¹⁾	Dosis entregadas Moderna ⁽¹⁾	Dosis entregadas AstraZeneca ⁽¹⁾	Dosis entregadas Janssen ⁽¹⁾	Dosis entregadas Total ⁽¹⁾	Dosis administradas Total ⁽²⁾	% sobre entregadas ⁽³⁾	Nº Personas con al menos 1 dosis	Nº Personas con pauta completa	Fecha de la última vacuna registrada ⁽²⁾
Andalucía	5.493.240	833.000	1.455.800	299.300	8.081.340	7.733.361	95,7%	4.683.582	3.203.990	01/07/2021
Aragón	974.925	136.100	228.700	46.800	1.386.525	1.265.011	91,2%	756.687	566.679	01/07/2021
Asturias	831.605	113.200	175.400	36.100	1.156.305	1.129.833	97,7%	677.516	490.643	01/07/2021
Baleares	702.360	106.600	201.400	41.300	1.051.660	949.757	90,3%	588.046	408.027	01/07/2021
Canarias	1.333.770	199.900	374.400	76.900	1.984.970	1.830.167	92,2%	1.131.915	780.965	01/07/2021
Cantabria	430.125	59.700	100.200	20.550	610.575	548.439	89,8%	331.622	231.383	01/07/2021
Castilla y León	1.946.595	273.800	411.900	84.650	2.716.945	2.408.444	88,6%	1.446.383	1.063.255	01/07/2021
Castilla - La Mancha	1.422.585	212.900	350.900	72.375	2.058.760	1.889.187	91,8%	1.165.617	792.039	01/07/2021
Cataluña	5.221.160	762.200	1.338.100	274.850	7.596.310	6.840.729	90,1%	4.216.508	2.812.120	01/07/2021
C. Valenciana	3.322.990	486.400	869.800	178.800	4.857.990	4.304.364	88,6%	2.587.564	1.866.610	01/07/2021
Extremadura	783.395	108.100	183.000	37.600	1.112.095	1.063.300	95,6%	640.230	472.999	01/07/2021
Galicia	2.103.775	288.200	464.800	95.700	2.952.475	2.787.418	94,4%	1.647.206	1.263.951	01/07/2021
La Rioja	230.555	32.100	54.900	11.300	328.855	289.411	88,0%	166.909	136.369	01/07/2021
Madrid	4.417.845	672.900	1.166.300	239.600	6.496.645	5.472.235	84,2%	3.291.965	2.506.715	01/07/2021
Murcia	962.465	142.200	259.900	53.400	1.417.965	1.271.373	89,7%	772.363	545.305	01/07/2021
Navarra	457.035	68.600	113.700	23.350	662.685	612.837	92,5%	377.812	270.770	01/07/2021
País Vasco	1.600.380	222.600	380.800	78.550	2.282.330	2.112.465	92,6%	1.295.403	929.931	01/07/2021
Ceuta	49.950	7.900	15.100	2.950	75.900	71.373	94,0%	44.362	31.030	01/07/2021
Melilla	49.950	7.800	15.100	2.950	75.800	65.951	87,0%	40.600	30.726	01/07/2021
Fuerzas Armadas	46.392	16.300	106.100	2.000	170.792	145.670	85,3%	84.466	62.104	01/07/2021
Sanidad Exterior	0	2.490	0	2.030	4.520	1.658	36,7%	1.481	751	01/07/2021
Totales	32.381.097	4.752.990	8.266.300	1.681.055	47.081.442	42.792.983	90,9%	25.948.237	18.466.362	

(1) Fuente: AEMPS. El reparto de dosis se ha realizado de forma equitativa entre CCAA en base a la distribución de los grupos de vacunación definidos en la Estrategia de Vacunación.

La cifra de dosis entregadas a las Comunidades y Ciudades Autónomas de los distintos fabricantes se actualizará dos veces por semana, los martes y los viernes. Excepcionalmente, el primer envío de cada fabricante a nuestro país se actualizará en el informe del día posterior a aquel en el que dicho envío sea recibido. La cifra de dosis entregadas de la vacuna de Pfizer/BioNTech está calculada teniendo en cuenta cinco dosis por vial hasta el día 24/01/2021. A partir de este día se contabilizan 6 dosis por vial. La compañía ha modificado la ficha técnica, estableciendo la posibilidad de extraer una sexta dosis por vial en determinadas circunstancias.

(2) Fuente: REGVACU reportado por CC. AA.

(3) Para los cálculos de los porcentajes es necesario considerar la capacidad de administrar hasta 6 dosis por vial y la fecha de actualización de los datos de las dosis entregadas, según se indica en la nota número 1.

Cobertura de población vacunada mayor de 40 años por CC.AA

	Población a vacunar Mayor de 40 años ⁽¹⁾	Nº Personas con al menos 1 dosis	% Personas con al menos 1 dosis	Nº Personas con pauta completa	% Personas con pauta completa	Fecha de la última vacuna registrada ⁽²⁾
Andalucía	4.630.179	4.158.417	89,8%	2.542.457	54,9%	01/07/2021
Aragón	787.338	699.097	88,8%	438.003	55,6%	01/07/2021
Asturias	676.365	621.337	91,9%	392.349	58,0%	01/07/2021
Baleares	619.258	501.631	81,0%	286.802	46,3%	01/07/2021
Canarias	1.218.295	978.480	80,3%	593.306	48,7%	01/07/2021
Cantabria	359.186	315.775	87,9%	195.997	54,6%	01/07/2021
Castilla y León	1.532.122	1.373.742	89,7%	926.512	60,5%	01/07/2021
Castilla - La Mancha	1.150.822	1.037.172	90,1%	625.015	54,3%	01/07/2021
Cataluña	4.328.607	3.698.438	85,4%	2.227.592	51,5%	01/07/2021
C. Valenciana	2.899.043	2.446.081	84,4%	1.564.020	53,9%	01/07/2021
Extremadura	621.888	586.821	94,4%	391.417	62,9%	01/07/2021
Galicia	1.720.101	1.586.772	92,2%	1.070.225	62,2%	01/07/2021
La Rioja	188.661	157.771	83,6%	115.738	61,3%	01/07/2021
Madrid	3.732.280	3.057.470	81,9%	2.045.337	54,8%	01/07/2021
Murcia	786.992	701.224	89,1%	406.682	51,7%	01/07/2021
Navarra	375.498	341.948	91,1%	209.682	55,8%	01/07/2021
País Vasco	1.353.260	1.201.946	88,8%	786.873	58,1%	01/07/2021
Ceuta	38.978	32.544	83,5%	18.924	48,6%	01/07/2021
Melilla	37.225	29.773	80,0%	18.672	50,2%	01/07/2021
Fuerzas Armadas	-	33.165	-	10.237	-	01/07/2021
Sanidad Exterior	-	706	-	232	-	01/07/2021
Totales	27.056.098	23.560.310	87,1%	14.866.072	54,9%	

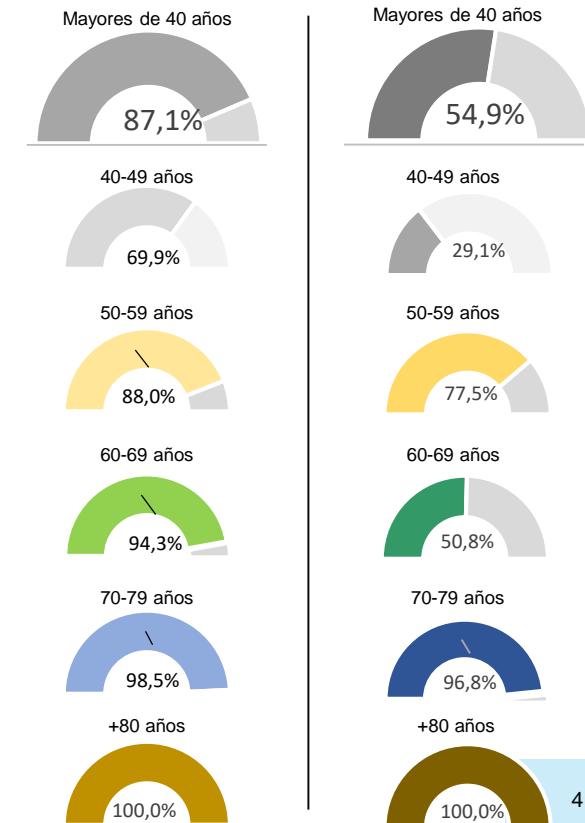
Fuente: REGVACU. Datos reportados por las CC.AA

(1) Fuente: datos INE 2020 <https://www.ine.es/jaxi/Tabla.htm?path=/t20/e245/p08/10/&file=02003.px&L=0>

(2) Fuente: REGVACU reportado por CC.AA.

Detalle de Coberturas por Grupos Etarios Prioritarios

Personas con al menos 1 dosis Personas con pauta completa



Coberturas de grupos etarios (1/2) – Personas con al menos una dosis

CC.AA	Vacunados ≥80 años	% ≥80 años*	Vacunados 70-79 años	% 70-79 años*	Vacunados 60-69 años	% 60-69 años*	Vacunados 50-59 años	% 50-59 años*	Vacunados 40-49 años	% 40-49 años*	Vacunados 30-39 años	% 30-39 años*	Vacunados 20-29 años	% 20-29 años*	Vacunados 12-19 años	% 12-19 años*	Total Vacunados con al menos 1 dosis	Población a Vacunar*	% Con al menos 1 dosis*
Andalucía	431.779	100,0%	647.951	99,6%	883.607	96,4%	1.138.074	90,0%	1.057.006	76,3%	410.291	36,0%	109.235	11,8%	5.639	0,7%	4.683.582	7.451.975	62,9%
Aragón	100.742	100,0%	118.153	99,3%	148.859	95,2%	173.613	87,6%	157.730	73,4%	37.964	23,1%	18.091	13,9%	1.535	1,5%	756.687	1.185.134	63,8%
Asturias	88.467	100,0%	113.466	100,0%	142.243	95,0%	144.554	88,9%	132.607	79,4%	45.266	39,6%	10.330	13,1%	583	0,9%	677.516	933.927	72,5%
Baleares	50.762	100,0%	77.566	96,3%	101.107	86,2%	135.076	81,5%	137.120	66,5%	65.050	35,7%	18.306	13,3%	3.059	3,2%	588.046	1.034.867	56,8%
Canarias	91.529	100,0%	148.010	95,8%	209.728	89,2%	288.018	82,2%	241.195	62,2%	115.331	37,1%	35.923	14,3%	2.181	1,2%	1.131.915	1.960.774	57,7%
Cantabria	42.195	100,0%	55.686	100,0%	74.165	95,9%	79.115	87,9%	64.614	66,1%	10.141	14,4%	5.505	10,9%	201	0,5%	331.622	524.127	63,3%
Castilla y León	228.464	100,0%	248.705	100,0%	308.562	96,9%	335.290	88,0%	252.721	69,6%	46.409	17,3%	25.202	11,9%	1.030	0,6%	1.446.383	2.176.253	66,5%
Castilla - La Mancha	137.377	100,0%	157.300	98,9%	213.131	97,6%	274.233	89,2%	255.131	77,2%	104.756	39,4%	22.787	10,4%	902	0,5%	1.165.617	1.808.784	64,4%
Cataluña	455.526	100,0%	611.045	96,2%	757.675	90,5%	939.158	86,0%	935.034	71,0%	378.244	36,2%	126.365	15,1%	13.461	2,1%	4.216.508	6.868.360	61,4%
C. Valenciana	294.899	100,0%	429.369	98,1%	539.048	92,8%	641.403	85,3%	541.362	63,6%	83.266	12,8%	55.676	10,8%	2.541	0,6%	2.587.564	4.488.459	57,6%
Extremadura	78.027	100,0%	95.402	100,0%	128.248	100,0%	154.619	91,4%	130.525	81,8%	43.620	32,7%	9.413	8,3%	376	0,4%	640.230	953.437	67,1%
Galicia	240.975	100,0%	289.064	99,8%	333.880	96,2%	372.772	91,8%	350.081	79,0%	39.539	12,2%	20.477	8,9%	418	0,2%	1.647.206	2.454.497	67,1%
La Rioja	23.307	100,0%	28.497	100,0%	36.153	95,9%	42.164	88,5%	27.650	52,2%	5.371	13,7%	3.603	11,8%	164	0,6%	166.909	283.970	58,8%
Madrid	371.417	100,0%	505.724	96,1%	661.381	94,0%	864.683	88,9%	654.265	56,1%	141.868	14,9%	87.836	11,8%	4.791	0,9%	3.291.965	5.977.937	55,1%
Murcia	73.385	100,0%	101.579	98,7%	138.245	94,1%	192.681	90,4%	195.334	76,9%	52.598	25,2%	17.632	10,2%	909	0,6%	772.363	1.310.137	59,0%
Navarra	42.380	100,0%	55.631	99,7%	69.488	94,1%	87.466	90,5%	86.983	80,5%	26.538	32,6%	8.867	13,0%	459	0,8%	377.812	581.354	65,0%
Pais Vasco	161.994	100,0%	210.362	98,7%	267.821	95,6%	301.783	88,8%	259.986	71,8%	63.257	24,3%	28.617	14,2%	1.583	0,9%	1.295.403	1.983.943	65,3%
Ceuta	2.367	90,9%	3.797	87,9%	7.197	91,6%	9.621	83,3%	9.562	75,6%	6.926	58,2%	4.653	42,4%	239	2,6%	44.362	70.965	62,5%
Melilla	1.959	83,4%	3.217	85,8%	6.731	86,0%	8.951	79,2%	8.915	74,3%	6.679	55,0%	4.121	34,4%	27	0,3%	40.600	70.927	57,2%
FF.AA.	30	-	17	-	3.396	-	9.139	-	20.583	-	28.620	-	21.829	-	852	-	84.466	-	-
Sanidad Exterior	5	-	4	-	54	-	216	-	427	-	456	-	304	-	15	-	1.481	-	-
Total España	2.917.586	100,0%	3.900.545	98,5%	5.030.719	94,3%	6.192.629	88,0%	5.518.831	69,9%	1.712.190	27,5%	634.772	12,8%	40.965	1,1%	25.948.237	42.119.827	61,6%

La Población a Vacunar de mayores de 80 años corresponde a la estimación del INE de Julio de 2020.

Datos del 02/07/2021.

Fuente: REGVACU reportado por CC.AA.

*Fuente: datos INE 2020 <https://www.ine.es/jaxi/Tabla.htm?path=/t20/e245/p08/i0/&file=02003.px&L=0>

Coberturas de grupos etarios (2/2) – Personas con pauta completa

CC.AA	Vacunados ≥80 años	% ≥80 años*	Vacunados 70-79 años	% 70-79 años*	Vacunados 60-69 años	% 60-69 años*	Vacunados 50-59 años	% 50-59 años*	Vacunados 40-49 años	% 40-49 años*	Vacunados 30-39 años	% 30-39 años*	Vacunados 20-29 años	% 20-29 años*	Vacunados 12-19 años	% 12-19 años*	Total Vacunados con pauta completa	Población a Vacunar*	% Con pauta completa*
Andalucía	423.624	100,0%	635.427	97,7%	485.408	53,0%	997.998	78,9%	424.730	30,7%	138.754	12,2%	93.803	10,1%	4.246	0,6%	3.203.990	7.451.975	43,0%
Aragón	98.979	100,0%	116.797	98,2%	59.746	38,2%	162.481	82,0%	85.269	39,7%	25.576	15,6%	16.572	12,7%	1.259	1,2%	566.679	1.185.134	47,8%
Asturias	87.225	99,3%	112.006	100,0%	56.442	37,7%	136.676	84,0%	72.251	43,3%	15.642	13,7%	9.875	12,5%	526	0,8%	490.643	933.927	52,5%
Baleares	49.956	100,0%	76.532	95,1%	35.340	30,1%	124.974	75,4%	87.924	42,6%	20.876	11,5%	11.810	8,6%	615	0,6%	408.027	1.034.867	39,4%
Canarias	88.979	98,6%	143.819	93,1%	115.950	49,3%	244.558	69,8%	128.723	33,2%	38.369	12,3%	19.868	7,9%	699	0,4%	780.965	1.960.774	39,8%
Cantabria	41.649	100,0%	55.114	100,0%	31.303	40,5%	67.931	75,5%	22.005	22,5%	8.480	12,0%	4.785	9,5%	116	0,3%	231.383	524.127	44,1%
Castilla y León	225.483	100,0%	246.619	100,0%	168.078	52,8%	286.332	75,1%	78.909	21,7%	34.242	12,8%	22.749	10,8%	843	0,5%	1.063.255	2.176.253	48,9%
Castilla - La Mancha	135.205	100,0%	155.494	97,7%	93.387	42,8%	240.929	78,4%	121.457	36,7%	27.645	10,4%	17.270	7,9%	652	0,4%	792.039	1.808.784	43,8%
Cataluña	447.269	100,0%	598.957	94,3%	415.920	49,7%	765.446	70,1%	357.452	27,1%	123.745	11,8%	96.174	11,5%	7.157	1,1%	2.812.120	6.868.360	40,9%
C. Valenciana	290.004	100,0%	419.081	95,7%	288.811	49,7%	566.124	75,2%	192.906	22,7%	65.574	10,1%	42.500	8,2%	1.610	0,4%	1.866.610	4.488.459	41,6%
Extremadura	76.649	100,0%	91.018	99,1%	82.278	65,7%	141.472	83,6%	55.010	34,5%	17.904	13,4%	8.343	7,4%	325	0,4%	472.999	953.437	49,6%
Galicia	238.907	100,0%	286.796	99,0%	182.721	52,7%	361.801	89,1%	138.777	31,3%	36.060	11,2%	18.575	8,0%	314	0,2%	1.263.951	2.454.497	51,5%
La Rioja	23.033	100,0%	28.302	100,0%	24.835	65,8%	39.568	83,0%	12.574	23,7%	4.711	12,0%	3.206	10,5%	140	0,5%	136.369	283.970	48,0%
Madrid	366.932	100,0%	500.483	95,1%	418.157	59,5%	759.765	78,1%	263.076	22,6%	115.673	12,2%	78.782	10,6%	3.847	0,7%	2.506.715	5.977.937	41,9%
Murcia	72.066	100,0%	97.750	95,0%	64.960	44,2%	171.906	80,6%	100.014	39,4%	21.859	10,5%	15.953	9,3%	797	0,6%	545.305	1.310.137	41,6%
Navarra	41.860	100,0%	55.343	99,2%	27.994	37,9%	84.485	87,4%	42.129	39,0%	11.080	13,6%	7.560	11,1%	319	0,6%	270.770	581.354	46,6%
Pais Vasco	159.103	100,7%	208.080	97,7%	149.518	53,4%	270.172	79,5%	82.339	22,7%	34.615	13,3%	24.997	12,4%	1.107	0,7%	929.931	1.983.943	46,9%
Ceuta	2.328	89,4%	3.736	86,5%	3.669	46,7%	9.191	79,5%	8.525	67,4%	2.188	18,4%	1.287	11,7%	106	1,2%	31.030	70.965	43,7%
Melilla	1.886	80,3%	3.084	82,3%	5.218	66,7%	8.484	75,1%	8.207	68,4%	2.587	21,3%	1.237	10,3%	23	0,2%	30.726	70.927	43,3%
FF.AA.	20	-	13	-	2.599	-	7.605	-	16.367	-	20.924	-	14.159	-	417	-	62.104	-	-
Sanidad Exterior	4	-	4	-	41	-	183	-	229	-	186	-	97	-	7	-	751	-	-
Total España	2.871.161	100,0%	3.834.455	96,8%	2.712.375	50,8%	5.448.081	77,5%	2.298.873	29,1%	766.690	12,3%	509.602	10,3%	25.125	0,6%	18.466.362	42.119.827	43,8%

La Población a Vacunar de mayores de 80 años corresponde a la estimación del INE de Julio de 2020

Datos del 02/07/2021.

Fuente: REGVACU reportado por CC.AA.

Informe de actividad diario. GIV – Gestión Integral de vacunación frente al COVID-19 en España

*Fuente: datos INE 2020 <https://www.ine.es/jaxi/Tabla.htm?path=t20/e245/p08/i0/&file=02003.px&L=0>



ESTRATEGIA DE VACUNACIÓN COVID-19 EN ESPAÑA