

GIV COVID-19

Gestión integral de la vacunación COVID-19

Informe de actividad

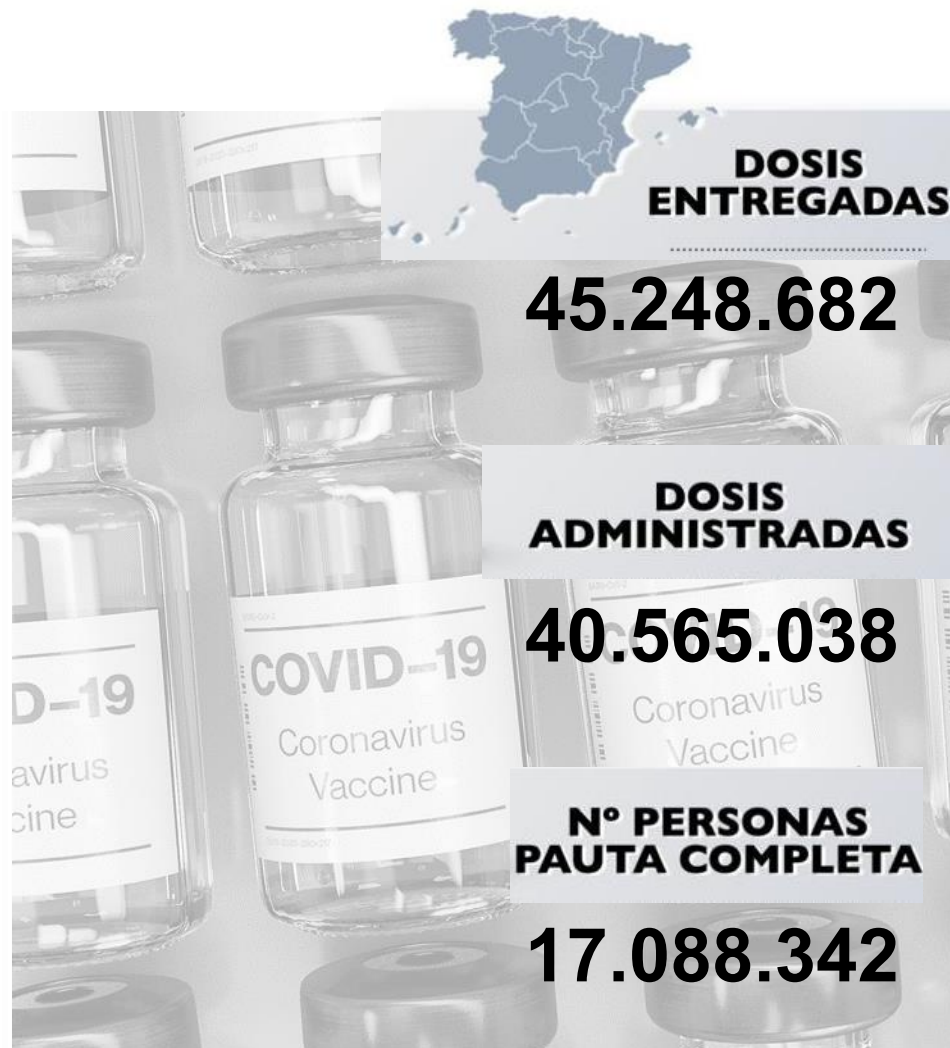
Periodo de los datos: 27/12/2020 - 28/06/2021

Fecha del informe: 29/06/2021

Informe para comunicación



#YoMeVacunoSeguro



Datos globales agregados (*)

Dosis adquiridas de Q1 a Q3 93.509.245	Dosis recibidas en España 45.289.755 48,4% dosis adquiridas	Dosis entregadas en España ⁽¹⁾ 45.248.682 99,9% dosis recibidas en España Dosis entregadas a Andorra: 30.030 Dosis pendientes de entrega: 10.167	Dosis administradas 40.565.038 89,6% dosis entregadas	Nº Personas con al menos 1 dosis 25.007.416 52,7% población** Nº Personas con pauta completa 17.088.342 36,0% población**
--	--	--	--	--

Distribución por tipo de vacuna

	Dosis adquiridas de Q1 a Q3 ⁽²⁾	Dosis recibidas en España	Dosis entregadas en España	Dosis administradas	Nº Personas con al menos 1 dosis	Nº Personas con pauta completa
Pfizer / BioNtech	43.955.845	30.998.955	30.965.397	28.555.922 (92,2%)	16.616.159	12.134.886
Moderna	19.722.800	4.342.800	4.336.460	3.698.525 (85,3%)	2.123.332	1.608.555
AstraZeneca / Oxford	12.232.200	8.266.300	8.266.300	7.086.990 (85,7%)	5.044.324	2.121.300
Janssen	17.598.400	1.681.700	1.680.525	1.223.601 (72,8%)	1.223.601	1.223.601
Curevac	-	-	-	-	-	-

Fuentes: AEMPS y REGVACU (Datos reportados por las CC.AA).

(1) Fuente: AEMPS. No se incluyen 876 dosis destinadas a Ensayos Clínicos. El reparto de dosis se ha realizado de forma equitativa entre CCAA en base a la distribución de los grupos de vacunación definidos en la Estrategia de Vacunación. La cifra de dosis entregadas a las Comunidades y Ciudades Autónomas de los distintos fabricantes se actualizará dos veces por semana, los martes y los viernes. Excepcionalmente, el primer envío de cada fabricante a nuestro país se actualizará en el informe del día posterior a la recepción del mismo. La cifra de dosis entregadas de la vacuna de Pfizer/BioNtech está calculada teniendo en cuenta cinco dosis por vial hasta el día 24/01/2021. A partir de este día se contabilizan 6 dosis por vial. La compañía ha modificado la ficha técnica, estableciendo la posibilidad de extraer una sexta dosis por vial en determinadas circunstancias.

(2) La distribución de las dosis adquiridas de AstraZeneca para el 3er trimestre (Q3) no ha sido aún confirmadas por el fabricante. ** Fuente: datos INE 2020: <https://www.ine.es/jaxi/Tabla.htm?path=/t20/e245/p08/10/&file=02003.px&L=0>

Dosis entregadas y administradas por tipo de vacuna

	Dosis entregadas Pfizer ⁽¹⁾	Dosis entregadas Moderna ⁽¹⁾	Dosis entregadas AstraZeneca ⁽¹⁾	Dosis entregadas Janssen ⁽¹⁾	Dosis entregadas Total ⁽¹⁾	Dosis administradas Total ⁽²⁾	% sobre entregadas ⁽³⁾	Nº Personas con al menos 1 dosis	Nº Personas con pauta completa	Fecha de la última vacuna registrada ⁽²⁾
Andalucía	5.222.970	740.500	1.455.800	299.300	7.718.570	7.301.572	94,6%	4.529.585	2.911.303	28/06/2021
Aragón	932.805	127.500	228.700	46.800	1.335.805	1.193.474	89,3%	729.957	516.781	28/06/2021
Asturias	798.845	106.600	175.400	36.100	1.116.945	1.074.504	96,2%	665.765	447.626	28/06/2021
Baleares	685.980	96.600	201.400	41.300	1.025.280	895.534	87,3%	560.299	378.529	28/06/2021
Canarias	1.333.770	181.700	374.400	76.900	1.966.770	1.734.557	88,2%	1.084.474	730.889	28/06/2021
Cantabria	411.405	55.900	100.200	20.550	588.055	522.023	88,8%	321.412	214.780	28/06/2021
Castilla y León	1.871.715	258.200	411.900	84.650	2.626.465	2.311.682	88,0%	1.413.639	995.888	28/06/2021
Castilla - La Mancha	1.357.065	187.600	350.900	72.375	1.967.940	1.786.865	90,8%	1.121.066	732.081	28/06/2021
Cataluña	4.973.120	703.100	1.338.100	274.850	7.289.170	6.482.150	88,9%	4.050.623	2.594.546	28/06/2021
C. Valenciana	3.161.530	447.000	869.800	178.800	4.657.130	4.021.305	86,3%	2.462.875	1.703.604	28/06/2021
Extremadura	749.465	101.200	183.000	37.600	1.071.265	1.003.103	93,6%	616.285	434.112	28/06/2021
Galicia	2.017.195	270.600	464.800	95.700	2.848.295	2.692.659	94,5%	1.618.598	1.196.279	28/06/2021
La Rioja	221.195	30.000	54.900	11.300	317.395	277.762	87,5%	163.821	127.440	28/06/2021
Madrid	4.201.395	598.700	1.166.300	239.600	6.205.995	5.202.889	83,8%	3.149.242	2.361.435	28/06/2021
Murcia	914.495	130.000	259.900	53.400	1.357.795	1.193.622	87,9%	748.447	491.175	28/06/2021
Navarra	435.975	60.300	113.700	23.350	633.325	584.354	92,3%	364.733	253.465	28/06/2021
País Vasco	1.530.180	208.200	380.800	78.550	2.197.730	2.025.851	92,2%	1.244.687	889.652	28/06/2021
Ceuta	49.950	7.100	15.100	2.950	75.100	67.679	90,1%	42.150	29.406	28/06/2021
Melilla	49.950	7.000	15.100	2.950	75.000	61.074	81,4%	37.290	28.736	28/06/2021
Fuerzas Armadas	46.392	16.300	106.100	2.000	170.792	131.716	77,1%	81.805	50.607	28/06/2021
Sanidad Exterior	0	2.360	0	1.500	3.860	663	17,2%	663	8	28/06/2021
Totales	30.965.397	4.336.460	8.266.300	1.680.525	45.248.682	40.565.038	89,6%	25.007.416	17.088.342	

(1) Fuente: AEMPS. El reparto de dosis se ha realizado de forma equitativa entre CCAA en base a la distribución de los grupos de vacunación definidos en la Estrategia de Vacunación.

La cifra de dosis entregadas a las Comunidades y Ciudades Autónomas de los distintos fabricantes se actualizará dos veces por semana, los martes y los viernes. Excepcionalmente, el primer envío de cada fabricante a nuestro país se actualizará en el informe del día posterior a aquel en el que dicho envío sea recibido. La cifra de dosis entregadas de la vacuna de Pfizer/BioNtech está calculada teniendo en cuenta cinco dosis por vial hasta el día 24/01/2021. A partir de este día se contabilizan 6 dosis por vial. La compañía ha modificado la ficha técnica, estableciendo la posibilidad de extraer una sexta dosis por vial en determinadas circunstancias.

(2) Fuente: REGVACU reportado por CC. AA.

(3) Para los cálculos de los porcentajes es necesario considerar la capacidad de administrar hasta 6 dosis por vial y la fecha de actualización de los datos de las dosis entregadas, según se indica en la nota número 1.

Cobertura de población vacunada mayor de 40 años por CC.AA

	Población a vacunar Mayor de 40 años ⁽¹⁾	Nº Personas con al menos 1 dosis	% Personas con al menos 1 dosis	Nº Personas con pauta completa	% Personas con pauta completa	Fecha de la última vacuna registrada ⁽²⁾
Andalucía	4.630.179	4.092.749	88,4%	2.397.775	51,8%	28/06/2021
Aragón	787.338	682.788	86,7%	416.219	52,9%	28/06/2021
Asturias	676.365	617.122	91,2%	376.411	55,7%	28/06/2021
Baleares	619.258	493.019	79,6%	274.025	44,3%	28/06/2021
Canarias	1.218.295	961.467	78,9%	565.125	46,4%	28/06/2021
Cantabria	359.186	306.067	85,2%	184.625	51,4%	28/06/2021
Castilla y León	1.532.122	1.344.122	87,7%	867.901	56,6%	28/06/2021
Castilla - La Mancha	1.150.822	1.024.409	89,0%	595.262	51,7%	28/06/2021
Cataluña	4.328.607	3.635.973	84,0%	2.114.412	48,8%	28/06/2021
C. Valenciana	2.899.043	2.325.641	80,2%	1.468.921	50,7%	28/06/2021
Extremadura	621.888	578.433	93,0%	366.654	59,0%	28/06/2021
Galicia	1.720.101	1.558.411	90,6%	1.055.896	61,4%	28/06/2021
La Rioja	188.661	154.744	82,0%	110.180	58,4%	28/06/2021
Madrid	3.732.280	2.931.818	78,6%	1.944.239	52,1%	28/06/2021
Murcia	786.992	693.051	88,1%	384.950	48,9%	28/06/2021
Navarra	375.498	339.701	90,5%	203.339	54,2%	28/06/2021
País Vasco	1.353.260	1.172.268	86,6%	762.528	56,3%	28/06/2021
Ceuta	38.978	32.354	83,0%	18.737	48,1%	28/06/2021
Melilla	37.225	29.725	79,9%	17.667	47,5%	28/06/2021
Fuerzas Armadas	-	32.359	-	8.508	-	28/06/2021
Sanidad Exterior	-	282	-	2	-	28/06/2021
Totales	27.056.098	23.006.503	85,0%	14.133.376	52,2%	

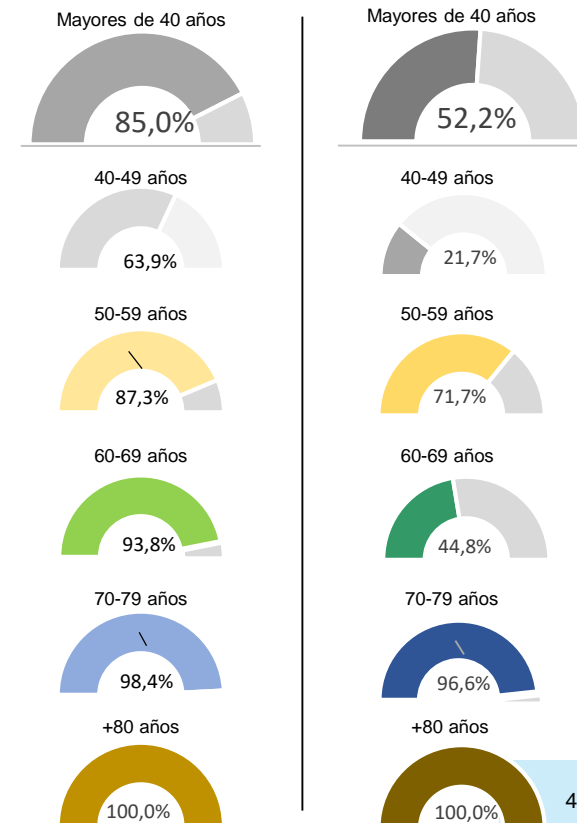
Fuente: REGVACU. Datos reportados por las CC.AA

(1) Fuente: datos INE 2020 <https://www.ine.es/jaxi/Tabla.htm?path=/t20/e245/p08/i0/&file=02003.px&L=0>

(2) Fuente: REGVACU reportado por CC.AA.

Detalle de Coberturas por Grupos Etarios Prioritarios

Personas con al menos 1 dosis Personas con pauta completa



Coberturas de grupos etarios (1/2) – Personas con al menos una dosis

CC.AA	Vacunados ≥80 años	% ≥80 años*	Vacunados 70-79 años	% 70-79 años*	Vacunados 60-69 años	% 60-69 años*	Vacunados 50-59 años	% 50-59 años*	Vacunados 40-49 años	% 40-49 años*	Vacunados 30-39 años	% 30-39 años*	Vacunados 20-29 años	% 20-29 años*	Vacunados 12-19 años	% 12-19 años*	Total Vacunados con al menos 1 dosis	Población a Vacunar*	% Con al menos 1 dosis*
Andalucía	431.613	100,0%	647.423	99,5%	878.921	95,9%	1.130.550	89,4%	1.004.242	72,5%	325.210	28,5%	106.243	11,4%	5.383	0,7%	4.529.585	7.451.975	60,8%
Aragón	100.707	100,0%	118.013	99,2%	148.205	94,8%	172.225	86,9%	143.638	66,8%	28.310	17,2%	17.433	13,4%	1.426	1,4%	729.957	1.185.134	61,6%
Asturias	88.442	100,0%	113.417	100,0%	141.988	94,9%	144.007	88,5%	129.268	77,4%	37.789	33,0%	10.278	13,0%	576	0,9%	665.765	933.927	71,3%
Baleares	50.722	100,0%	77.418	96,2%	100.629	85,8%	133.033	80,2%	131.217	63,6%	52.077	28,6%	13.812	10,0%	1.391	1,5%	560.299	1.034.867	54,1%
Canarias	91.442	100,0%	147.780	95,6%	208.837	88,8%	283.640	80,9%	229.768	59,2%	91.414	29,4%	30.264	12,0%	1.329	0,7%	1.084.474	1.960.774	55,3%
Cantabria	42.180	100,0%	55.638	100,0%	73.893	95,5%	78.145	86,9%	56.211	57,5%	9.712	13,8%	5.448	10,8%	185	0,4%	321.412	524.127	61,3%
Castilla y León	228.427	100,0%	248.602	100,0%	308.031	96,7%	334.712	87,8%	224.350	61,8%	43.665	16,3%	24.886	11,8%	966	0,6%	1.413.639	2.176.253	65,0%
Castilla - La Mancha	137.356	100,0%	157.220	98,8%	212.161	97,1%	272.902	88,8%	244.770	74,0%	75.113	28,2%	20.697	9,5%	847	0,5%	1.121.066	1.808.784	62,0%
Cataluña	455.261	100,0%	610.371	96,1%	751.408	89,7%	929.160	85,1%	889.773	67,6%	289.032	27,7%	115.458	13,8%	10.160	1,5%	4.050.623	6.868.360	59,0%
C. Valenciana	294.754	100,0%	429.032	98,0%	537.514	92,6%	635.745	84,5%	428.596	50,3%	80.075	12,3%	54.734	10,6%	2.425	0,6%	2.462.875	4.488.459	54,9%
Extremadura	78.012	100,0%	95.354	100,0%	127.468	100,0%	154.077	91,1%	123.522	77,4%	28.261	21,2%	9.221	8,1%	370	0,4%	616.285	953.437	64,6%
Galicia	240.919	100,0%	288.798	99,7%	332.759	95,9%	369.929	91,1%	326.006	73,6%	39.363	12,2%	20.413	8,8%	411	0,2%	1.618.598	2.454.497	65,9%
La Rioja	23.305	100,0%	28.481	100,0%	36.117	95,8%	41.827	87,8%	25.014	47,2%	5.335	13,6%	3.579	11,8%	163	0,6%	163.821	283.970	57,7%
Madrid	371.165	100,0%	505.193	96,0%	658.328	93,6%	856.312	88,0%	540.820	46,4%	126.988	13,4%	86.016	11,6%	4.420	0,8%	3.149.242	5.977.937	52,7%
Murcia	73.330	100,0%	101.360	98,5%	136.690	93,0%	191.299	89,7%	190.372	74,9%	37.011	17,7%	17.485	10,2%	900	0,6%	748.447	1.310.137	57,1%
Navarra	42.377	100,0%	55.623	99,7%	69.366	93,9%	86.993	90,0%	85.342	79,0%	15.800	19,4%	8.785	12,9%	447	0,8%	364.733	581.354	62,7%
Pais Vasco	161.942	100,0%	210.244	98,7%	267.315	95,4%	300.056	88,3%	232.711	64,3%	42.434	16,3%	28.431	14,1%	1.554	0,9%	1.244.687	1.983.943	62,7%
Ceuta	2.366	90,8%	3.794	87,9%	7.170	91,3%	9.575	82,9%	9.449	74,7%	6.673	56,1%	3.014	27,5%	109	1,2%	42.150	70.965	59,4%
Melilla	1.958	83,4%	3.213	85,7%	6.724	85,9%	8.936	79,1%	8.894	74,1%	6.624	54,6%	917	7,6%	24	0,3%	37.290	70.927	52,6%
FF.AA.	29	-	16	-	3.362	-	9.011	-	19.941	-	27.560	-	21.064	-	822	-	81.805	-	-
Sanidad Exterior	1	-	0	-	12	-	57	-	212	-	199	-	171	-	11	-	663	-	-
Total España	2.916.308	100,0%	3.896.990	98,4%	5.006.898	93,8%	6.142.191	87,3%	5.044.116	63,9%	1.368.645	22,0%	598.349	12,1%	33.919	0,9%	25.007.416	42.119.827	59,4%

La Población a Vacunar de mayores de 80 años corresponde a la estimación del INE de Julio de 2020.

Datos del 29/06/2021.

Fuente: REGVACU reportado por CC.AA.

*Fuente: datos INE 2020 <https://www.ine.es/jaxi/Tabla.htm?path=/t20/e245/p08/i0/&file=02003.px&L=0>

Coberturas de grupos etarios (2/2) – Personas con pauta completa

CC.AA	Vacunados ≥80 años	% ≥80 años*	Vacunados 70-79 años	% 70-79 años*	Vacunados 60-69 años	% 60-69 años*	Vacunados 50-59 años	% 50-59 años*	Vacunados 40-49 años	% 40-49 años*	Vacunados 30-39 años	% 30-39 años*	Vacunados 20-29 años	% 20-29 años*	Vacunados 12-19 años	% 12-19 años*	Total Vacunados con pauta completa	Población a Vacunar*	% Con pauta completa*
Andalucía	423.374	100,0%	634.535	97,6%	404.333	44,1%	935.533	74,0%	284.309	20,5%	134.698	11,8%	90.503	9,7%	4.018	0,5%	2.911.303	7.451.975	39,1%
Aragón	98.914	100,0%	116.492	97,9%	53.816	34,4%	146.997	74,1%	60.167	28,0%	23.586	14,4%	15.633	12,0%	1.176	1,1%	516.781	1.185.134	43,6%
Asturias	87.179	99,3%	111.806	100,0%	51.726	34,6%	125.700	77,3%	45.543	27,3%	15.452	13,5%	9.708	12,3%	512	0,8%	447.626	933.927	47,9%
Baleares	49.902	100,0%	76.276	94,7%	28.015	23,9%	119.832	72,3%	72.837	35,3%	19.842	10,9%	11.283	8,2%	542	0,6%	378.529	1.034.867	36,6%
Canarias	88.793	98,4%	143.350	92,8%	104.706	44,5%	228.276	65,1%	110.842	28,6%	35.123	11,3%	19.135	7,6%	664	0,4%	730.889	1.960.774	37,3%
Cantabria	41.628	100,0%	55.061	100,0%	29.205	37,8%	58.731	65,3%	17.771	18,2%	7.781	11,0%	4.505	8,9%	98	0,2%	214.780	524.127	41,0%
Castilla y León	225.399	100,0%	246.392	100,0%	149.925	47,1%	246.185	64,6%	70.930	19,5%	33.802	12,6%	22.444	10,6%	811	0,5%	995.888	2.176.253	45,8%
Castilla - La Mancha	135.128	100,0%	155.263	97,6%	78.480	35,9%	226.391	73,6%	93.043	28,1%	26.407	9,9%	16.747	7,7%	622	0,4%	732.081	1.808.784	40,5%
Cataluña	446.799	99,9%	597.071	94,0%	352.525	42,1%	718.017	65,8%	265.572	20,2%	116.715	11,2%	91.272	10,9%	6.575	1,0%	2.594.546	6.868.360	37,8%
C. Valenciana	289.729	100,0%	418.166	95,5%	271.319	46,7%	489.707	65,1%	130.562	15,3%	62.366	9,6%	40.260	7,8%	1.495	0,4%	1.703.604	4.488.459	38,0%
Extremadura	76.621	100,0%	90.928	99,0%	69.423	55,4%	129.682	76,6%	42.739	26,8%	16.364	12,3%	8.053	7,1%	302	0,4%	434.112	953.437	45,5%
Galicia	238.834	100,0%	286.346	98,8%	178.886	51,6%	351.830	86,7%	86.520	19,5%	35.499	11,0%	18.064	7,8%	300	0,2%	1.196.279	2.454.497	48,7%
La Rioja	23.029	100,0%	28.272	100,0%	21.354	56,6%	37.525	78,7%	9.491	17,9%	4.608	11,7%	3.029	9,9%	132	0,5%	127.440	283.970	44,9%
Madrid	366.714	100,0%	499.905	95,0%	360.075	51,2%	717.545	73,8%	226.073	19,4%	111.421	11,7%	76.145	10,3%	3.557	0,6%	2.361.435	5.977.937	39,5%
Murcia	71.987	100,0%	97.383	94,6%	57.100	38,9%	158.480	74,3%	67.967	26,7%	21.647	10,4%	15.833	9,2%	778	0,5%	491.175	1.310.137	37,5%
Navarra	41.843	100,0%	55.277	99,1%	24.808	33,6%	81.411	84,2%	32.312	29,9%	10.220	12,6%	7.302	10,7%	292	0,5%	253.465	581.354	43,6%
Pais Vasco	159.038	100,7%	207.902	97,6%	147.203	52,6%	248.385	73,1%	69.958	19,3%	32.269	12,4%	23.892	11,9%	1.005	0,6%	889.652	1.983.943	44,8%
Ceuta	2.326	89,3%	3.722	86,2%	3.622	46,1%	9.067	78,5%	7.652	60,5%	1.750	14,7%	1.169	10,7%	98	1,1%	29.406	70.965	41,4%
Melilla	1.884	80,2%	3.067	81,8%	4.275	54,6%	8.441	74,7%	8.125	67,7%	2.084	17,2%	838	7,0%	22	0,2%	28.736	70.927	40,5%
FF.AA.	15	-	11	-	2.111	-	6.371	-	13.649	-	17.675	-	10.623	-	152	-	50.607	-	-
Sanidad Exterior	0	-	0	-	1	-	1	-	2	-	3	-	1	-	0	-	8	-	-
Total España	2.869.136	100,0%	3.827.225	96,6%	2.392.908	44,8%	5.044.107	71,7%	1.716.064	21,7%	729.312	11,7%	486.439	9,8%	23.151	0,6%	17.088.342	42.119.827	40,6%

La Población a Vacunar de mayores de 80 años corresponde a la estimación del INE de Julio de 2020

Datos del 29/06/2021.

Fuente: REGVACU reportado por CC.AA.

Informe de actividad diario. GIV – Gestión Integral de vacunación frente al COVID-19 en España

*Fuente: datos INE 2020 <https://www.ine.es/jaxi/Tabla.htm?path=t20/e245/p08/i0/&file=02003.px&L=0>



ESTRATEGIA DE VACUNACIÓN COVID-19 EN ESPAÑA