

# GIV COVID-19

## Gestión integral de la vacunación COVID-19

Informe de actividad

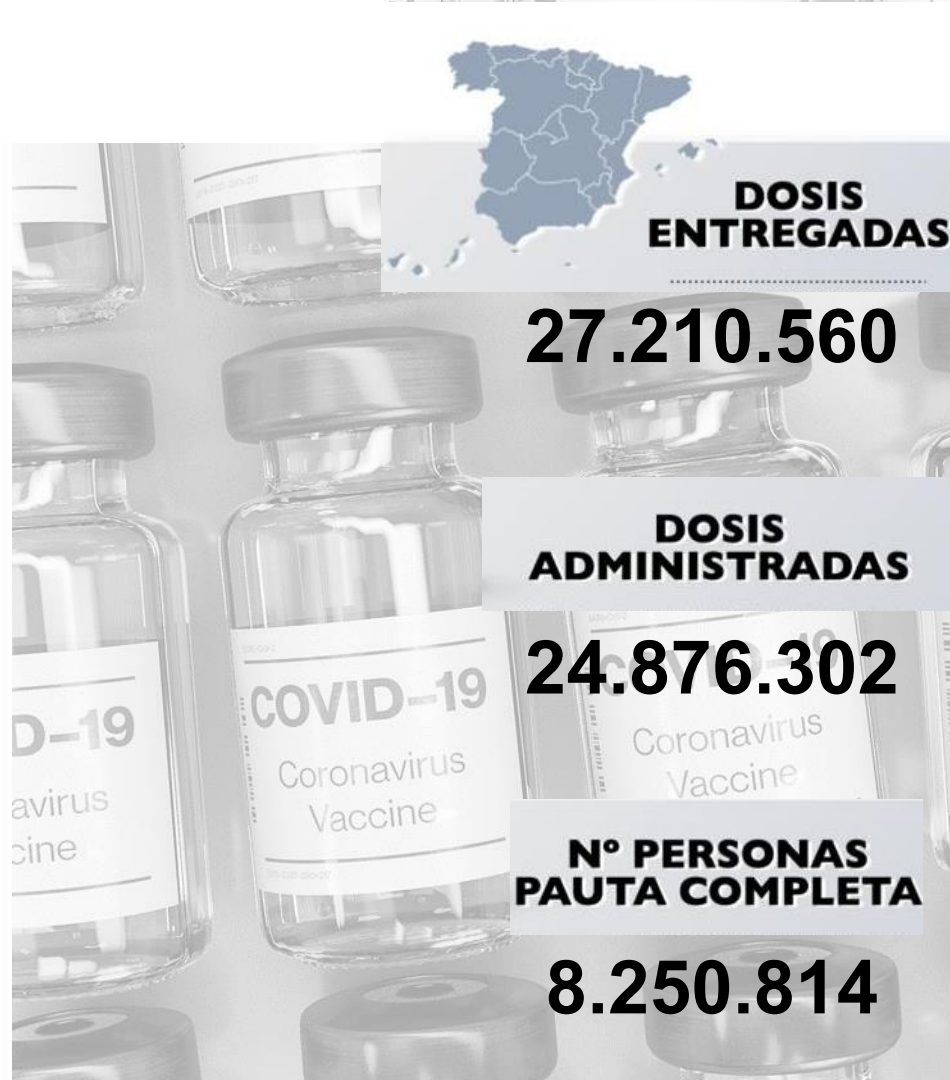
Periodo de los datos: 27/12/2020 - 24/05/2021

Fecha del informe: 25/05/2021

Informe para comunicación



#YoMeVacunoSeguro



## Datos globales agregados (\*)

Dosis adquiridas de Q1 a Q3 <b>93.509.245</b>	Dosis recibidas en España <b>27.233.325</b> 29,1% dosis adquiridas	Dosis entregadas en España <sup>(1)</sup> <b>27.210.560</b> 99,9% dosis recibidas en España Dosis entregadas a Andorra: <b>13.650</b> Dosis pendientes de entrega: <b>7.614</b>	Dosis administradas <b>24.876.302</b> 91,4% dosis entregadas	Nº Personas con al menos 1 dosis <b>16.953.205</b> <b>35,7% población**</b> Nº Personas con pauta completa <b>8.250.814</b> <b>17,4% población**</b>
--	--	---	--	---

### Distribución por tipo de vacuna

	Dosis adquiridas de Q1 a Q3	Dosis recibidas en España	Dosis entregadas en España	Dosis administradas	Nº Personas con al menos 1 dosis	Nº Personas con pauta completa
<b>Pfizer / BioNtech</b>	43.955.845	17.966.325	17.950.335	17.398.478 (96,9%)	10.107.453	7.291.025
<b>Moderna</b>	19.722.800	2.715.600	2.709.000	2.202.030 (81,3%)	1.570.815	631.215
<b>AstraZeneca / Oxford</b>	12.232.200 <sup>(2)</sup>	5.975.400	5.975.400	4.948.077 (82,8%)	4.947.220	857
<b>Janssen</b>	17.598.400	576.000	575.825	327.717 (56,9%)	327.717	327.717
<b>Curevac</b>	-	-	-	-	-	-

Fuentes: AEMPS y REGVACU (Datos reportados por las CC.AA).

(1) Fuente: AEMPS. No se incluyen 1.326 dosis destinadas a Ensayos Clínicos y 175 dosis destinadas a personal en el exterior. El reparto de dosis se ha realizado de forma equitativa entre CCAA en base a la distribución de los grupos de vacunación definidos en la Estrategia de Vacunación. La cifra de dosis entregadas a las Comunidades y Ciudades Autónomas de los distintos fabricantes se actualizará dos veces por semana, los martes y los viernes. Excepcionalmente, el primer envío de cada fabricante a nuestro país se actualizará en el informe del día posterior a la recepción del mismo. La cifra de dosis entregadas de la vacuna de Pfizer/BioNtech está calculada teniendo en cuenta cinco dosis por vial hasta el día 24/01/2021. A partir de este día se contabilizan 6 dosis por vial. La compañía ha modificado la ficha técnica, estableciendo la posibilidad de extraer una sexta dosis por vial en determinadas circunstancias.

(2) La distribución de las dosis adquiridas de Astra Zeneca para el 3er trimestre (Q3) no ha sido aún confirmadas por el fabricante. \*\* Fuente: datos INE 2020: <https://www.ine.es/jaxi/Tabla.htm?path=/t20/e245/p08/i0/&file=02003.px&L=0>

## Dosis entregadas y administradas por tipo de vacuna

	Dosis entregadas Pfizer <sup>(1)</sup>	Dosis entregadas Moderna <sup>(1)</sup>	Dosis entregadas AstraZeneca <sup>(1)</sup>	Dosis entregadas Janssen <sup>(1)</sup>	Dosis entregadas Total <sup>(1)</sup>	Dosis administradas Total <sup>(2)</sup>	% sobre entregadas <sup>(3)</sup>	Nº Personas con al menos 1 dosis	Nº Personas con pauta completa	Fecha de la última vacuna registrada <sup>(2)</sup>
Andalucía	2.919.240	447.000	1.054.200	102.800	<b>4.523.240</b>	<b>4.236.831</b>	93,7%	2.905.091	1.376.852	24/05/2021
Aragón	567.765	84.500	165.600	16.000	<b>833.865</b>	<b>771.132</b>	92,5%	501.244	278.112	24/05/2021
Asturias	520.385	73.600	127.000	12.400	<b>733.385</b>	<b>709.724</b>	96,8%	459.380	257.364	24/05/2021
Baleares	340.830	54.800	145.800	14.200	<b>555.630</b>	<b>501.961</b>	90,3%	362.304	147.377	24/05/2021
Canarias	710.160	104.800	271.000	26.400	<b>1.112.360</b>	<b>954.331</b>	85,8%	675.729	300.212	24/05/2021
Cantabria	252.285	36.900	72.500	6.950	<b>368.635</b>	<b>334.728</b>	90,8%	222.379	116.385	24/05/2021
Castilla y León	1.218.855	180.200	298.300	29.150	<b>1.726.505</b>	<b>1.550.516</b>	89,8%	973.850	594.307	24/05/2021
Castilla - La Mancha	797.805	121.100	253.800	24.675	<b>1.197.380</b>	<b>1.112.609</b>	92,9%	751.374	379.701	24/05/2021
Cataluña	2.853.080	437.200	969.100	94.450	<b>4.353.830</b>	<b>3.877.815</b>	89,1%	2.707.013	1.208.290	24/05/2021
C. Valenciana	1.783.270	272.700	629.800	61.400	<b>2.747.170</b>	<b>2.506.543</b>	91,2%	1.737.096	811.694	24/05/2021
Extremadura	459.305	66.700	132.400	12.900	<b>671.305</b>	<b>625.120</b>	93,1%	414.848	217.382	24/05/2021
Galicia	1.280.095	182.600	336.600	32.900	<b>1.832.195</b>	<b>1.744.611</b>	95,2%	1.153.072	612.032	24/05/2021
La Rioja	133.445	19.500	39.600	3.900	<b>196.445</b>	<b>180.522</b>	91,9%	116.495	67.299	24/05/2021
Madrid	2.357.475	364.200	844.700	82.300	<b>3.648.675</b>	<b>3.314.159</b>	90,8%	2.263.014	1.097.790	24/05/2021
Murcia	504.995	77.300	188.100	18.300	<b>788.695</b>	<b>674.337</b>	85,5%	452.484	229.612	24/05/2021
Navarra	255.795	38.800	82.300	8.050	<b>384.945</b>	<b>368.564</b>	95,7%	247.991	128.636	24/05/2021
País Vasco	925.290	136.200	276.500	26.950	<b>1.364.940</b>	<b>1.266.789</b>	92,8%	889.278	400.593	24/05/2021
Ceuta	24.210	3.800	11.000	1.050	<b>40.060</b>	<b>34.619</b>	86,4%	26.710	8.661	24/05/2021
Melilla	24.210	3.700	11.000	1.050	<b>39.960</b>	<b>32.544</b>	81,4%	25.288	8.233	24/05/2021
Fuerzas Armadas	21.840	3.400	66.100	0	<b>91.340</b>	<b>78.847</b>	86,3%	68.565	10.282	24/05/2021
<b>Totales</b>	<b>17.950.335</b>	<b>2.709.000</b>	<b>5.975.400</b>	<b>575.825</b>	<b>27.210.560</b>	<b>24.876.302</b>	<b>91,4%</b>	<b>16.953.205</b>	<b>8.250.814</b>	

(1) Fuente: AEMPS. El reparto de dosis se ha realizado de forma equitativa entre CCAA en base a la distribución de los grupos de vacunación definidos en la Estrategia de Vacunación.

La cifra de dosis entregadas a las Comunidades y Ciudades Autónomas de los distintos fabricantes se actualizará dos veces por semana, los martes y los viernes. Excepcionalmente, el primer envío de cada fabricante a nuestro país se actualizará en el informe del día posterior a aquel en el que dicho envío sea recibido. La cifra de dosis entregadas de la vacuna de Pfizer/BioNTech está calculada teniendo en cuenta cinco dosis por vial hasta el día 24/01/2021. A partir de este día se contabilizan 6 dosis por vial. La compañía ha modificado la ficha técnica, estableciendo la posibilidad de extraer una sexta dosis por vial en determinadas circunstancias.

(2) Fuente: REGVACU reportado por CC. AA.

(3) Para los cálculos de los porcentajes es necesario considerar la capacidad de administrar hasta 6 dosis por vial y la fecha de actualización de los datos de las dosis entregadas, según se indica en la nota número 1.

## Coberturas de vacunación de personas institucionalizadas

CC.AA	Denominador Poblacional CCAA Personas Institucionalizadas <sup>(1)</sup>	Persona institucionalizada con al menos 1 dosis <sup>(2)</sup>	Persona institucionalizada Pauta Completa <sup>(2)</sup>	% Con al menos 1 dosis sobre Denominador Poblacional CCAA	% Pautas Completas sobre Denominador Poblacional CCAA
Andalucía*	41.865	41.865	40.282	100,0%	96,2%
Aragón	18.578	18.506	17.828	99,6%	96,0%
Asturias*	11.948	11.755	11.168	98,4%	93,5%
Baleares	5.496	5.456	5.202	99,3%	94,7%
Canarias	10.836	10.836	9.826	100,0%	90,7%
Cantabria	7.470	7.200	7.003	96,4%	93,7%
Castilla y León*	46.500	46.312	44.765	99,6%	95,9%
Castilla - La Mancha	25.566	25.068	23.818	98,1%	93,2%
Cataluña	80.293	80.293	70.077	100,0%	87,3%
C. Valenciana	30.251	30.251	28.144	100,0%	93,0%
Extremadura	15.276	15.248	14.249	99,8%	93,3%
Galicia	23.800	23.603	22.989	99,2%	96,6%
La Rioja	3.390	3.387	3.288	99,9%	97,0%
Madrid	52.604	52.604	50.860	100,0%	96,7%
Murcia	11.885	11.364	10.938	95,6%	92,0%
Navarra	8.376	8.376	8.216	100,0%	98,1%
País Vasco*	24.361	24.361	20.749	100,0%	86,4%
Ceuta*	198	196	192	99,0%	97,0%
Melilla	334	334	326	100,0%	97,6%
<b>Total España</b>	<b>419.027</b>	<b>417.015</b>	<b>389.920</b>	<b>99,5%</b>	<b>93,1%</b>

Datos del 19/05/2021. Datos de Asturias pendientes de consolidar, se reportan los datos del 14/04/2021. Datos de Castilla y León y País Vasco pendientes de consolidar, se reportan los datos del 05/05/2021. Datos de Andalucía y Ceuta pendientes de consolidar, se reportan datos del 12/05/2021. Los datos de los denominadores poblacionales están sujetos a procesos continuos de verificación por las CCAA.

(1) Fuente: CC.AA.

(2) Fuente: REGVACU reportado por CC.AA.

# Cobertura de población vacunada mayor de 60 años por CC.AA

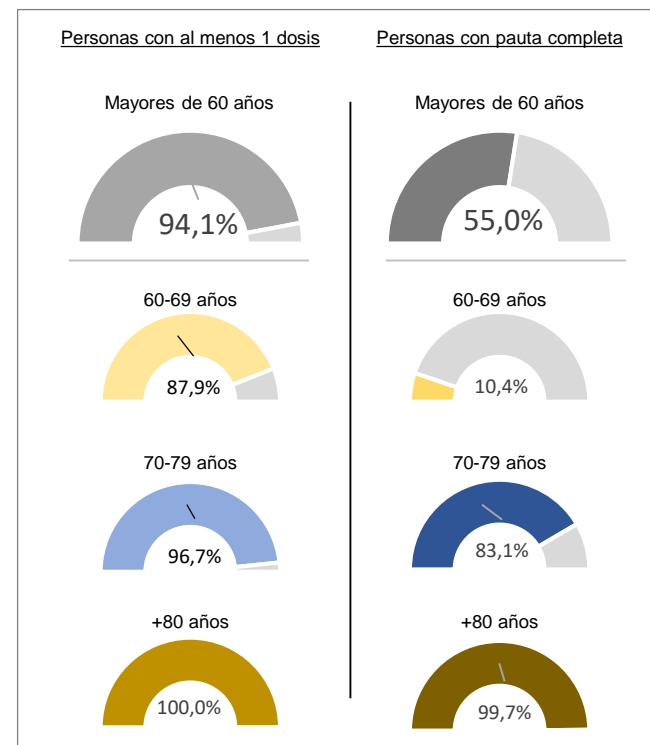
	Población a vacunar Mayor de 60 años <sup>(1)</sup>	Nº Personas con al menos 1 dosis	% Personas con al menos 1 dosis	Nº Personas con pauta completa	% Personas con pauta completa	Fecha de la última vacuna registrada <sup>(2)</sup>
Andalucía	1.980.044	1.870.187	94,5%	1.108.344	56,0%	24/05/2021
Aragón	374.129	354.654	94,8%	235.926	63,1%	24/05/2021
Asturias	346.727	333.681	96,2%	199.924	57,7%	24/05/2021
Baleares	247.289	218.929	88,5%	115.805	46,8%	24/05/2021
Canarias	479.859	427.142	89,0%	227.545	47,4%	24/05/2021
Cantabria	171.453	164.855	96,2%	95.987	56,0%	24/05/2021
Castilla y León	787.642	769.993	97,8%	510.632	64,8%	24/05/2021
Castilla - La Mancha	512.739	492.688	96,1%	299.981	58,5%	24/05/2021
Cataluña	1.920.072	1.738.625	90,5%	945.239	49,2%	24/05/2021
C. Valenciana	1.295.121	1.225.769	94,6%	675.329	52,1%	24/05/2021
Extremadura	293.178	296.348	101,1%	177.967	60,7%	24/05/2021
Galicia	870.991	846.838	97,2%	537.458	61,7%	24/05/2021
La Rioja	88.050	86.589	98,3%	56.626	64,3%	24/05/2021
Madrid	1.593.526	1.475.441	92,6%	872.035	54,7%	24/05/2021
Murcia	319.579	294.968	92,3%	177.323	55,5%	24/05/2021
Navarra	170.802	165.004	96,6%	102.241	59,9%	24/05/2021
País Vasco	651.150	631.033	96,9%	320.350	49,2%	24/05/2021
Ceuta	14.780	12.267	83,0%	6.697	45,3%	24/05/2021
Melilla	13.924	11.038	79,3%	6.480	46,5%	24/05/2021
Fuerzas Armadas	-	3.296	-	636	-	24/05/2021
<b>Totales</b>	<b>12.131.055</b>	<b>11.419.345</b>	<b>94,1%</b>	<b>6.672.525</b>	<b>55,0%</b>	

Fuente: REGVACU. Datos reportados por las CC.AA

(1) Fuente: datos INE 2020 <https://www.ine.es/jaxi/Tabla.htm?path=/t20/e245/p08/i0/&file=02003.px&L=0>

(2) Fuente: REGVACU reportado por CC.AA.

## Detalle de Coberturas por Grupos Etarios Prioritarios



# Coberturas de grupos etarios (1/2) – Personas con al menos una dosis

CC.AA	Vacunados ≥80 años	Población a vacunar (1) ≥80 años	% ≥80 años	Vacunados 70-79 años	Población a vacunar (1) 70-79 años	% 70-79 años	Vacunados 60-69 años	Población a vacunar (1) 60-69 años	% 60-69 años	Vacunados 50-59 años	Población a vacunar (1) 50-59 años	% 50-59 años	Vacunados 25-49años	Población a vacunar (1) 25-49 años	% 25-49 años	Vacunados 18-24años	Población a vacunar (1) 18-24 años	% 18-24 años	Vacunados 16-17 años	Población a vacunar (1) 16-17 años	% 16-17 años	Total Vacunados con al menos 1 dosis	Población a Vacunar (1)	% Con al menos 1 dosis
Andalucía	429.098	413.516	100,0%	636.212	650.381	97,8%	804.877	916.147	87,9%	617.562	1.265.021	48,8%	379.702	3.009.381	12,6%	37.146	625.846	5,9%	494	181.921	0,3%	2.905.091	7.062.213	41,1%
Aragón	100.156	98.807	100,0%	115.969	118.955	97,5%	138.529	156.367	88,6%	80.265	198.266	40,5%	59.726	446.083	13,4%	6.544	89.180	7,3%	55	25.106	0,2%	501.244	1.132.764	44,2%
Asturias	87.968	87.826	100,0%	112.029	109.249	100,0%	133.684	149.652	89,3%	76.337	162.645	46,9%	44.793	322.095	13,9%	4.526	54.179	8,4%	43	15.563	0,3%	459.380	901.209	51,0%
Baleares	50.173	49.542	100,0%	75.427	80.516	93,7%	93.329	117.231	79,6%	89.859	165.797	54,2%	49.185	464.054	10,6%	4.290	85.839	5,0%	41	23.300	0,2%	362.304	986.279	36,7%
Canarias	90.078	90.236	99,8%	143.875	154.531	93,1%	193.189	235.092	82,2%	143.241	350.512	40,9%	97.565	832.411	11,7%	7.709	163.899	4,7%	72	44.352	0,2%	675.729	1.871.033	36,1%
Cantabria	41.925	41.042	100,0%	55.077	53.066	100,0%	67.853	77.345	87,7%	30.452	89.964	33,8%	25.288	194.241	13,0%	1.775	34.935	5,1%	9	10.791	0,1%	222.379	501.384	44,4%
Castilla y León	227.624	223.657	100,0%	246.222	245.410	100,0%	296.147	318.575	93,0%	96.616	381.175	25,3%	98.149	738.950	13,3%	8.980	144.422	6,2%	112	40.684	0,3%	973.850	2.092.873	46,5%
Castilla - La Mancha	136.684	135.194	100,0%	155.524	159.101	97,8%	200.480	218.444	91,8%	165.284	307.478	53,8%	85.570	707.865	12,1%	7.722	149.518	5,2%	110	42.364	0,3%	751.374	1.719.964	43,7%
Cataluña	452.340	447.196	100,0%	595.192	635.292	93,7%	691.093	837.584	82,5%	577.979	1.091.780	52,9%	343.507	2.803.626	12,3%	46.169	556.316	8,3%	733	159.864	0,5%	2.707.013	6.531.658	41,4%
C. Valenciana	293.198	276.531	100,0%	423.219	437.862	96,7%	509.352	580.728	87,7%	276.730	752.334	36,8%	213.488	1.765.967	12,1%	20.923	352.834	5,9%	186	103.049	0,2%	1.737.096	4.269.305	40,7%
Extremadura	77.820	76.005	100,0%	94.722	91.876	100,0%	123.806	125.297	98,8%	67.085	169.216	39,6%	48.569	351.778	13,8%	2.775	76.088	3,6%	71	20.953	0,3%	414.848	911.213	45,5%
Galicia	239.448	234.302	100,0%	284.295	289.762	98,1%	323.095	346.927	93,1%	195.924	405.889	48,3%	103.961	889.004	11,7%	6.306	152.745	4,1%	43	44.014	0,1%	1.153.072	2.362.643	48,8%
La Rioja	23.205	22.207	100,0%	28.230	28.125	100,0%	35.154	37.718	93,2%	14.122	47.664	29,6%	14.318	107.618	13,3%	1.456	21.170	6,9%	10	6.286	0,2%	116.495	270.788	43,0%
Madrid	368.129	364.122	100,0%	493.509	526.081	93,8%	613.803	703.323	87,3%	437.328	972.783	45,0%	318.489	2.513.737	12,7%	31.334	479.716	6,5%	422	135.861	0,3%	2.263.014	5.695.623	39,7%
Murcia	72.765	69.771	100,0%	97.930	102.899	95,2%	124.273	146.909	84,6%	86.868	213.256	40,7%	63.136	551.265	11,5%	7.381	118.667	6,2%	131	34.712	0,4%	452.484	1.237.479	36,6%
Navarra	42.212	41.166	100,0%	55.160	55.792	98,9%	67.632	73.844	91,6%	49.387	96.694	51,1%	29.943	223.028	13,4%	3.648	48.505	7,5%	9	13.906	0,1%	247.991	552.935	44,8%
País Vasco	161.379	157.950	100,0%	208.603	213.081	97,9%	261.051	280.119	93,2%	146.069	339.977	43,0%	99.427	724.849	13,7%	12.712	140.323	9,1%	37	41.824	0,1%	889.278	1.898.123	46,9%
Ceuta	2.333	2.605	89,6%	3.694	4.318	85,5%	6.240	7.857	79,4%	8.613	11.556	74,5%	5.397	30.066	18,0%	425	7.581	5,6%	8	2.175	0,4%	26.710	66.158	40,4%
Melilla	1.891	2.349	80,5%	3.046	3.748	81,3%	6.101	7.827	77,9%	7.622	11.299	67,5%	6.323	30.095	21,0%	298	8.536	3,5%	7	2.324	0,3%	25.288	66.178	38,2%
FF.AA.	27	-	-	11	-	-	3.258	-	-	8.217	-	-	50.232	-	-	6.820	-	-	0	-	-	68.565	-	-
<b>Total España</b>	<b>2.898.453</b>	<b>2.834.024</b>	<b>100,0%</b>	<b>3.827.946</b>	<b>3.960.045</b>	<b>96,7%</b>	<b>4.692.946</b>	<b>5.336.986</b>	<b>87,9%</b>	<b>3.175.560</b>	<b>7.033.306</b>	<b>45,2%</b>	<b>2.136.768</b>	<b>16.706.113</b>	<b>12,8%</b>	<b>218.939</b>	<b>3.310.299</b>	<b>6,6%</b>	<b>2.593</b>	<b>949.049</b>	<b>0,3%</b>	<b>16.953.205</b>	<b>40.129.822</b>	<b>42,2%</b>

## Coberturas de grupos etarios (2/2) – Personas con pauta completa

CC.AA	Vacunados ≥80 años	Población a vacunar (1) ≥80 años	% ≥80 años	Vacunados 70-79 años	Población a vacunar (1) 70-79 años	% 70-79 años	Vacunados 60-69 años	Población a vacunar (1) 60-69 años	% 60-69 años	Vacunados 50-59 años	Población a vacunar (1) 50-59 años	% 50-59 años	Vacunados 25-49años	Población a vacunar (1) 25-49 años	% 25-49 años	Vacunados 18-24años	Población a vacunar (1) 18-24 años	% 18-24 años	Vacunados 16-17 años	Población a vacunar (1) 16-17 años	% 16-17 años	Total Vacunados con pauta completa	Población a Vacunar (1)	% Pauta Completa
Andalucía	418.533	413.516	100,0%	578.031	650.381	88,9%	111.780	916.147	12,2%	91.824	1.265.021	7,3%	160.699	3.009.381	5,3%	15.632	625.846	2,5%	353	181.921	0,2%	1.376.852	7.062.213	19,5%
Aragón	97.800	98.807	99,0%	105.726	118.955	88,9%	32.400	156.367	20,7%	16.302	198.266	8,2%	24.205	446.083	5,4%	1.648	89.180	1,8%	31	25.106	0,1%	278.112	1.132.764	24,6%
Asturias	85.894	87.826	97,8%	97.268	109.249	89,0%	16.762	149.652	11,2%	20.047	162.645	12,3%	33.625	322.095	10,4%	3.732	54.179	6,9%	36	15.563	0,2%	257.364	901.209	28,6%
Baleares	48.419	49.542	97,7%	60.928	80.516	75,7%	6.458	117.231	5,5%	9.675	165.797	5,8%	20.358	464.054	4,4%	1.504	85.839	1,8%	35	23.300	0,2%	147.377	986.279	14,9%
Canarias	85.560	90.236	94,8%	122.898	154.531	79,5%	19.087	235.092	8,1%	30.313	350.512	8,6%	39.431	832.411	4,7%	2.869	163.899	1,8%	54	44.352	0,1%	300.212	1.871.033	16,0%
Cantabria	41.207	41.042	100,0%	48.431	53.066	91,3%	6.349	77.345	8,2%	7.144	89.964	7,9%	12.512	194.241	6,4%	737	34.935	2,1%	5	10.791	0,0%	116.385	501.384	23,2%
Castilla y León	223.538	223.657	99,9%	231.666	245.410	94,4%	55.428	318.575	17,4%	34.499	381.175	9,1%	46.046	738.950	6,2%	3.025	144.422	2,1%	105	40.684	0,3%	594.307	2.092.873	28,4%
Castilla - La Mancha	133.507	135.194	98,8%	141.363	159.101	88,9%	25.111	218.444	11,5%	36.396	307.478	11,8%	38.950	707.865	5,5%	4.277	149.518	2,9%	97	42.364	0,2%	379.701	1.719.964	22,1%
Cataluña	438.682	447.196	98,1%	434.687	635.292	68,4%	71.870	837.584	8,6%	87.530	1.091.780	8,0%	154.099	2.803.626	5,5%	21.045	556.316	3,8%	377	159.864	0,2%	1.208.290	6.531.658	18,5%
C. Valenciana	286.237	276.531	100,0%	354.787	437.862	81,0%	34.305	580.728	5,9%	55.711	752.334	7,4%	74.391	1.765.967	4,2%	6.128	352.834	1,7%	135	103.049	0,1%	811.694	4.269.305	19,0%
Extremadura	76.129	76.005	100,0%	88.082	91.876	95,9%	13.756	125.297	11,0%	16.721	169.216	9,9%	21.585	351.778	6,1%	1.051	76.088	1,4%	58	20.953	0,3%	217.382	911.213	23,9%
Galicia	236.123	234.302	100,0%	274.725	289.762	94,8%	26.610	346.927	7,7%	28.415	405.889	7,0%	44.223	889.004	5,0%	1.901	152.745	1,2%	35	44.014	0,1%	612.032	2.362.643	25,9%
La Rioja	22.855	22.207	100,0%	27.265	28.125	96,9%	6.506	37.718	17,2%	5.092	47.664	10,7%	5.142	107.618	4,8%	430	21.170	2,0%	9	6.286	0,1%	67.299	270.788	24,9%
Madrid	359.138	364.122	98,6%	436.625	526.081	83,0%	76.272	703.323	10,8%	84.571	972.783	8,7%	125.236	2.513.737	5,0%	15.703	479.716	3,3%	245	135.861	0,2%	1.097.790	5.695.623	19,3%
Murcia	70.897	69.771	100,0%	85.703	102.899	83,3%	20.723	146.909	14,1%	20.817	213.256	9,8%	28.709	551.265	5,2%	2.646	118.667	2,2%	117	34.712	0,3%	229.612	1.237.479	18,6%
Navarra	41.221	41.166	100,0%	52.390	55.792	93,9%	8.630	73.844	11,7%	11.949	96.694	12,4%	13.426	223.028	6,0%	1.014	48.505	2,1%	6	13.906	0,0%	128.636	552.935	23,3%
País Vasco	157.131	157.950	99,5%	144.810	213.081	68,0%	18.409	280.119	6,6%	34.149	339.977	10,0%	42.129	724.849	5,8%	3.950	140.323	2,8%	15	41.824	0,0%	400.593	1.898.123	21,1%
Ceuta	2.247	2.605	86,3%	3.432	4.318	79,5%	1.018	7.857	13,0%	705	11.556	6,1%	1.139	30.066	3,8%	115	7.581	1,5%	5	2.175	0,2%	8.661	66.158	13,1%
Melilla	1.789	2.349	76,2%	2.781	3.748	74,2%	1.910	7.827	24,4%	682	11.299	6,0%	977	30.095	3,2%	88	8.536	1,0%	6	2.324	0,3%	8.233	66.178	12,4%
FF.AA.	4	-	-	4	-	-	628	-	-	1.685	-	-	7.381	-	-	580	-	-	0	-	-	10.282	-	-
<b>Total España</b>	<b>2.826.911</b>	<b>2.834.024</b>	<b>99,7%</b>	<b>3.291.602</b>	<b>3.960.045</b>	<b>83,1%</b>	<b>554.012</b>	<b>5.336.986</b>	<b>10,4%</b>	<b>594.227</b>	<b>7.033.306</b>	<b>8,4%</b>	<b>894.263</b>	<b>16.706.113</b>	<b>5,4%</b>	<b>88.075</b>	<b>3.310.299</b>	<b>2,7%</b>	<b>1.724</b>	<b>949.049</b>	<b>0,2%</b>	<b>8.250.814</b>	<b>40.129.822</b>	<b>20,6%</b>

Datos del 25/05/2021

Fuente: REGVACU reportado por CC.AA.

(1) Fuente: datos INE 2020 <https://www.ine.es/bk/fb/Tabla.htm?pin=120/0245/06/06&file=02003.px&L=1>



# **ESTRATEGIA DE VACUNACIÓN COVID-19 EN ESPAÑA**