

GIV COVID-19

Gestión integral de la vacunación COVID-19

Informe de actividad

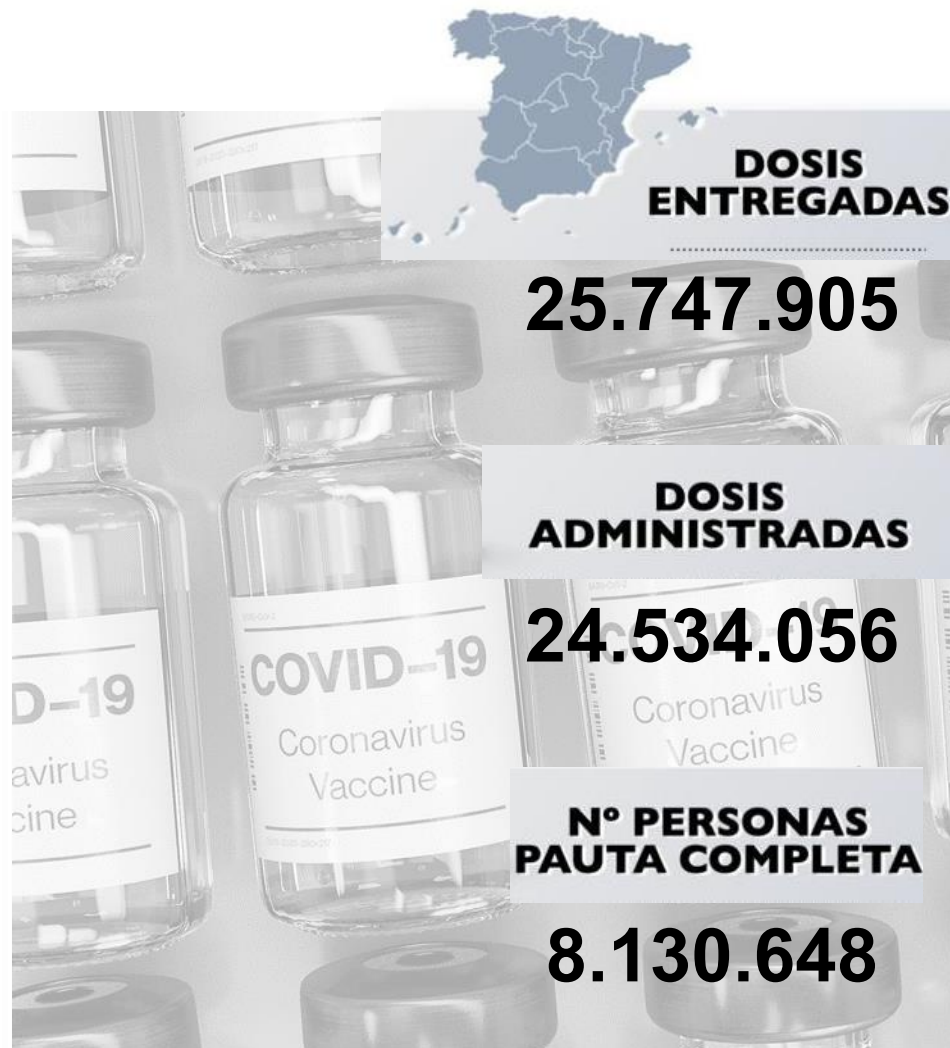
Periodo de los datos: 27/12/2020 - 23/05/2021

Fecha del informe: 24/05/2021

Informe para comunicación



#YoMeVacunoSeguro



Datos globales agregados (*)

Dosis adquiridas de Q1 a Q3 93.509.245	Dosis recibidas en España 25.771.665 27,6% dosis adquiridas	Dosis entregadas en España ⁽¹⁾ 25.747.905 99,91% dosis recibidas en España Dosis entregadas a Andorra: 13.650 Dosis pendientes de entrega: 9.660	Dosis administradas 24.534.056 95,3% dosis entregadas	Nº Personas con al menos 1 dosis 16.709.939 35,2% población** Nº Personas con pauta completa 8.130.648 17,1% población**
--	--	--	--	---

Distribución por tipo de vacuna

	Dosis adquiridas de Q1 a Q3	Dosis recibidas en España	Dosis entregadas en España	Dosis administradas	Nº Personas con al menos 1 dosis	Nº Personas con pauta completa
Pfizer / BioNtech	43.955.845	17.079.465	17.062.305	17.186.184 (100,0%)	9.981.265	7.204.919
Moderna	19.722.800	2.402.400	2.395.800	2.107.918 (88,0%)	1.489.392	618.526
AstraZeneca / Oxford	12.232.200 ⁽²⁾	5.713.800	5.713.800	4.933.423 (86,3%)	4.932.751	672
Janssen	17.598.400	576.000	576.000	306.531 (53,2%)	306.531	306.531
Curevac	-	-	-	-	-	-

Fuentes: AEMPS y REGVACU (Datos reportados por las CC.AA).

(1) Fuente: AEMPS. No se incluyen 450 dosis destinadas a Ensayos Clínicos. El reparto de dosis se ha realizado de forma equitativa entre CCAA en base a la distribución de los grupos de vacunación definidos en la Estrategia de Vacunación. La cifra de dosis entregadas a las Comunidades y Ciudades Autónomas de los distintos fabricantes se actualizará dos veces por semana, los martes y los viernes. Excepcionalmente, el primer envío de cada fabricante a nuestro país se actualizará en el informe del día posterior a la recepción del mismo. La cifra de dosis entregadas de la vacuna de Pfizer/BioNtech está calculada teniendo en cuenta cinco dosis por vial hasta el día 24/01/2021. A partir de este día se contabilizan 6 dosis por vial. La compañía ha modificado la ficha técnica, estableciendo la posibilidad de extraer una sexta dosis por vial en determinadas circunstancias.

(2) La distribución de las dosis adquiridas de Astra Zeneca para el 3er trimestre (Q3) no ha sido aún confirmadas por el fabricante. ** Fuente: datos INE 2020: <https://www.ine.es/jaxi/Tabla.htm?path=/t20/e245/p08/i0/&file=02003.px&L=0>

Dosis entregadas y administradas por tipo de vacuna

	Dosis entregadas Pfizer ⁽¹⁾	Dosis entregadas Moderna ⁽¹⁾	Dosis entregadas AstraZeneca ⁽¹⁾	Dosis entregadas Janssen ⁽¹⁾	Dosis entregadas Total ⁽¹⁾	Dosis administradas Total ⁽²⁾	% sobre entregadas ⁽³⁾	Nº Personas con al menos 1 dosis	Nº Personas con pauta completa	Fecha de la última vacuna registrada ⁽²⁾
Andalucía	2.768.310	392.000	1.007.500	102.800	4.270.610	4.182.777	97,9%	2.869.005	1.356.798	23/05/2021
Aragón	544.365	75.900	158.300	16.000	794.565	768.752	96,8%	499.235	277.619	23/05/2021
Asturias	502.835	67.000	121.400	12.400	703.635	703.017	99,9%	455.396	254.313	23/05/2021
Baleares	324.450	47.200	139.300	14.200	525.150	495.130	94,3%	356.356	146.494	23/05/2021
Canarias	631.770	90.700	259.000	26.400	1.007.870	908.910	90,2%	637.270	289.781	23/05/2021
Cantabria	241.755	33.100	69.300	6.950	351.105	331.596	94,4%	221.287	114.345	23/05/2021
Castilla y León	1.173.225	159.600	285.100	29.150	1.647.075	1.542.088	93,6%	970.751	588.243	23/05/2021
Castilla - La Mancha	761.535	107.800	242.500	24.850	1.136.685	1.103.092	97,0%	744.186	376.232	23/05/2021
Cataluña	2.713.850	386.700	926.100	94.450	4.121.100	3.859.115	93,6%	2.698.361	1.197.777	23/05/2021
C. Valenciana*	1.693.180	239.900	601.900	61.400	2.596.380	2.413.113	92,9%	1.668.460	776.451	20/05/2021
Extremadura	440.585	59.800	126.500	12.900	639.785	622.596	97,3%	412.592	216.911	22/05/2021
Galicia	1.232.125	165.000	321.700	32.900	1.751.725	1.732.228	98,9%	1.141.495	610.231	23/05/2021
La Rioja	127.595	17.400	37.800	3.900	186.695	177.970	95,3%	115.263	65.334	22/05/2021
Madrid	2.235.795	320.200	807.300	82.300	3.445.595	3.264.439	94,7%	2.229.489	1.081.311	23/05/2021
Murcia	478.085	67.500	179.800	18.300	743.685	667.235	89,7%	448.989	225.998	23/05/2021
Navarra	244.095	34.500	78.700	8.050	365.345	365.352	100,0%	245.970	127.438	23/05/2021
País Vasco	885.510	121.800	264.300	26.950	1.298.560	1.252.266	96,4%	876.681	398.634	23/05/2021
Ceuta	20.700	3.200	10.600	1.050	35.550	34.114	96,0%	26.205	8.653	21/05/2021
Melilla	20.700	3.100	10.600	1.050	35.450	31.725	89,5%	24.471	8.021	21/05/2021
Fuerzas Armadas	21.840	3.400	66.100	0	91.340	78.541	86,0%	68.477	10.064	22/05/2021
Totales	17.062.305	2.395.800	5.713.800	576.000	25.747.905	24.534.056	95,3%	16.709.939	8.130.648	

*Datos enviados por la CA pendientes de incorporar a REGVACU, se reportan datos del 21/05

(1) Fuente: AEMPS. El reparto de dosis se ha realizado de forma equitativa entre CCAA en base a la distribución de los grupos de vacunación definidos en la Estrategia de Vacunación.

La cifra de dosis entregadas a las Comunidades y Ciudades Autónomas de los distintos fabricantes se actualizará dos veces por semana, los martes y los viernes. Excepcionalmente, el primer envío de cada fabricante a nuestro país se actualizará en el informe del día posterior a aquel en el que dicho envío sea recibido. La cifra de dosis entregadas de la vacuna de Pfizer/BioNTech está calculada teniendo en cuenta cinco dosis por vial hasta el día 24/01/2021. A partir de este día se contabilizan 6 dosis por vial. La compañía ha modificado la ficha técnica, estableciendo la posibilidad de extraer una sexta dosis por vial en determinadas circunstancias.

(2) Fuente: REGVACU reportado por CC. AA.

(3) Para los cálculos de los porcentajes es necesario considerar la capacidad de administrar hasta 6 dosis por vial y la fecha de actualización de los datos de las dosis entregadas, según se indica en la nota número 1.

Coberturas de vacunación de personas institucionalizadas

CC.AA	Denominador Poblacional CCAA Personas Institucionalizadas ⁽¹⁾	Persona institucionalizada con al menos 1 dosis ⁽²⁾	Persona institucionalizada Pauta Completa ⁽²⁾	% Con al menos 1 dosis sobre Denominador Poblacional CCAA	% Pautas Completas sobre Denominador Poblacional CCAA
Andalucía*	41.865	41.865	40.282	100,0%	96,2%
Aragón	18.578	18.506	17.828	99,6%	96,0%
Asturias*	11.948	11.755	11.168	98,4%	93,5%
Baleares	5.496	5.456	5.202	99,3%	94,7%
Canarias	10.836	10.836	9.826	100,0%	90,7%
Cantabria	7.470	7.200	7.003	96,4%	93,7%
Castilla y León*	46.500	46.312	44.765	99,6%	95,9%
Castilla - La Mancha	25.566	25.068	23.818	98,1%	93,2%
Cataluña	80.293	80.293	70.077	100,0%	87,3%
C. Valenciana	30.251	30.251	28.144	100,0%	93,0%
Extremadura	15.276	15.248	14.249	99,8%	93,3%
Galicia	23.800	23.603	22.989	99,2%	96,6%
La Rioja	3.390	3.387	3.288	99,9%	97,0%
Madrid	52.604	52.604	50.860	100,0%	96,7%
Murcia	11.885	11.364	10.938	95,6%	92,0%
Navarra	8.376	8.376	8.216	100,0%	98,1%
País Vasco*	24.361	24.361	20.749	100,0%	86,4%
Ceuta*	198	196	192	99,0%	97,0%
Melilla	334	334	326	100,0%	97,6%
Total España	419.027	417.015	389.920	99,5%	93,1%

Datos del 19/05/2021. Datos de Asturias pendientes de consolidar, se reportan los datos del 14/04/2021. Datos de Castilla y León y País Vasco pendientes de consolidar, se reportan los datos del 05/05/2021. Datos de Andalucía y Ceuta pendientes de consolidar, se reportan datos del 12/05/2021. Los datos de los denominadores poblacionales están sujetos a procesos continuos de verificación por las CCAA.

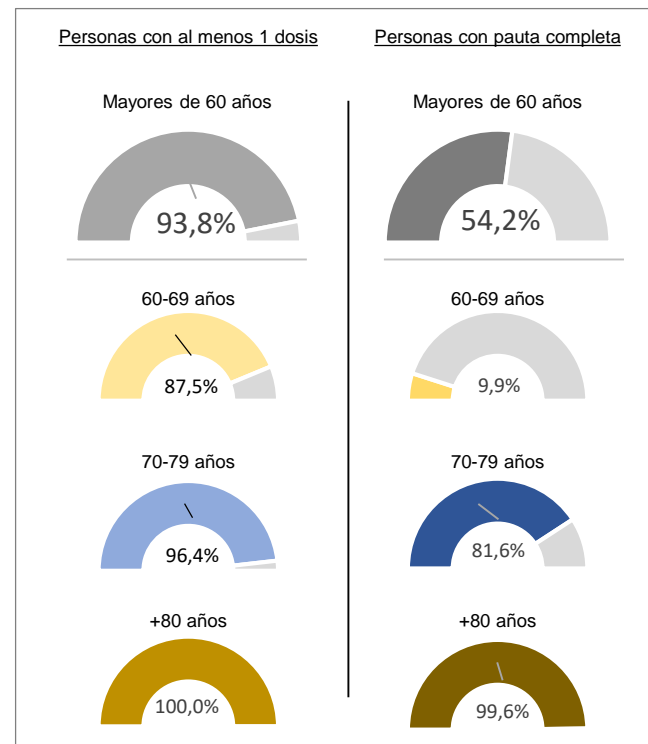
(1) Fuente: CC.AA.

(2) Fuente: REGVACU reportado por CC.AA.

Cobertura de población vacunada mayor de 60 años por CC.AA

	Población a vacunar Mayor de 60 años ⁽¹⁾	Nº Personas con al menos 1 dosis	% Personas con al menos 1 dosis	Nº Personas con pauta completa	% Personas con pauta completa	Fecha de la última vacuna registrada ⁽²⁾
Andalucía	1.980.044	1.864.958	94,2%	1.091.002	55,1%	23/05/2021
Aragón	374.129	354.522	94,8%	235.653	63,0%	23/05/2021
Asturias	346.727	333.274	96,1%	197.338	56,9%	23/05/2021
Baleares	247.289	218.603	88,4%	115.257	46,6%	23/05/2021
Canarias	479.859	421.729	87,9%	221.168	46,1%	23/05/2021
Cantabria	171.453	164.492	95,9%	94.173	54,9%	23/05/2021
Castilla y León	787.642	769.516	97,7%	505.358	64,2%	23/05/2021
Castilla - La Mancha	512.739	491.115	95,8%	297.737	58,1%	23/05/2021
Cataluña	1.920.072	1.735.625	90,4%	935.659	48,7%	23/05/2021
C. Valenciana*	1.295.121	1.218.082	94,1%	653.506	50,5%	20/05/2021
Extremadura	293.178	296.290	101,1%	177.739	60,6%	22/05/2021
Galicia	870.991	845.560	97,1%	535.884	61,5%	23/05/2021
La Rioja	88.050	86.566	98,3%	55.376	62,9%	22/05/2021
Madrid	1.593.526	1.468.450	92,2%	857.038	53,8%	23/05/2021
Murcia	319.579	294.115	92,0%	173.818	54,4%	23/05/2021
Navarra	170.802	164.863	96,5%	101.057	59,2%	23/05/2021
País Vasco	651.150	630.288	96,8%	318.677	48,9%	23/05/2021
Ceuta	14.780	12.140	82,1%	6.697	45,3%	21/05/2021
Melilla	13.924	10.844	77,9%	6.300	45,2%	21/05/2021
Fuerzas Armadas	-	3.292	-	633	-	22/05/2021
Totales	12.131.055	11.384.324	93,8%	6.580.070	54,2%	

Detalle de Coberturas por Grupos Etarios Prioritarios



*Datos enviados por la CA pendientes de incorporar a REGVACU, se reportan datos del 21/05

Fuente: REGVACU. Datos reportados por las CC.AA

(1) Fuente: datos INE 2020 <https://www.ine.es/jaxi/Tabla.htm?path=/t20/e245/p08/i0/&file=02003.px&L=0>

(2) Fuente: REGVACU reportado por CC.AA.

Coberturas de grupos etarios (1/2) – Personas con al menos una dosis

CC.AA	Vacunados s ≥80 años	Población a vacunar (1) ≥80 años	% ≥80 años	Vacunados 70-79 años	Población a vacunar (1) 70-79 años	% 70-79 años	Vacunados 60-69 años	Población a vacunar (1) 60-69 años	% 60-69 años	Vacunados 50-59 años	Población a vacunar (1) 50-59 años	% 50-59 años	Vacunados 25-49años	Población a vacunar (1) 25-49 años	% 25-49 años	Vacunados 18-24años	Población a vacunar (1) 18-24 años	% 18-24 años	Vacunados 16-17 años	Población a vacunar (1) 16-17 años	% 16-17 años	Total Vacunados con al menos 1 dosis	Población a Vacunar (1)	% Con al menos 1 dosis
Andalucía	429.025	413.516	100,0%	635.716	650.381	97,7%	800.217	916.147	87,3%	588.905	1.265.021	46,6%	377.900	3.009.381	12,6%	36.754	625.846	5,9%	488	181.921	0,3%	2.869.005	7.062.213	40,6%
Aragón	100.154	98.807	100,0%	115.939	118.955	97,5%	138.429	156.367	88,5%	78.571	198.266	39,6%	59.562	446.083	13,4%	6.525	89.180	7,3%	55	25.106	0,2%	499.235	1.132.764	44,1%
Asturias	87.956	87.826	100,0%	111.910	109.249	100,0%	133.408	149.652	89,1%	72.875	162.645	44,8%	44.682	322.095	13,9%	4.523	54.179	8,3%	42	15.563	0,3%	455.396	901.209	50,5%
Baleares	50.164	49.542	100,0%	75.380	80.516	93,6%	93.059	117.231	79,4%	84.264	165.797	50,8%	49.159	464.054	10,6%	4.289	85.839	5,0%	41	23.300	0,2%	356.356	986.279	36,1%
Canarias	89.860	90.236	99,6%	142.963	154.531	92,5%	188.906	235.092	80,4%	115.521	350.512	33,0%	92.507	832.411	11,1%	7.443	163.899	4,5%	70	44.352	0,2%	637.270	1.871.033	34,1%
Cantabria	41.917	41.042	100,0%	55.064	53.066	100,0%	67.511	77.345	87,3%	29.729	89.964	33,0%	25.282	194.241	13,0%	1.775	34.935	5,1%	9	10.791	0,1%	221.287	501.384	44,1%
Castilla y León	227.598	223.657	100,0%	246.069	245.410	100,0%	295.849	318.575	92,9%	94.271	381.175	24,7%	97.902	738.950	13,2%	8.950	144.422	6,2%	112	40.684	0,3%	970.751	2.092.873	46,4%
Castilla - La Mancha	136.571	135.194	100,0%	154.589	159.101	97,2%	199.955	218.444	91,5%	159.957	307.478	52,0%	85.401	707.865	12,1%	7.603	149.518	5,1%	110	42.364	0,3%	744.186	1.719.964	43,3%
Cataluña	452.323	447.196	100,0%	595.115	635.292	93,7%	688.187	837.584	82,2%	573.057	1.091.780	52,5%	342.880	2.803.626	12,2%	46.068	556.316	8,3%	731	159.864	0,5%	2.698.361	6.531.658	41,3%
C. Valenciana*	292.685	276.531	100,0%	420.993	437.862	96,1%	504.404	580.728	86,9%	217.933	752.334	29,0%	212.359	1.765.967	12,0%	19.914	352.834	5,6%	172	103.049	0,2%	1.668.460	4.269.305	39,1%
Extremadura	77.817	76.005	100,0%	94.713	91.876	100,0%	123.760	125.297	98,8%	64.943	169.216	38,4%	48.515	351.778	13,8%	2.773	76.088	3,6%	71	20.953	0,3%	412.592	911.213	45,3%
Galicia	239.101	234.302	100,0%	283.674	289.762	97,9%	322.785	346.927	93,0%	186.210	405.889	45,9%	103.518	889.004	11,6%	6.164	152.745	4,0%	43	44.014	0,1%	1.141.495	2.362.643	48,3%
La Rioja	23.200	22.207	100,0%	28.226	28.125	100,0%	35.140	37.718	93,2%	12.955	47.664	27,2%	14.277	107.618	13,3%	1.455	21.170	6,9%	10	6.286	0,2%	115.263	270.788	42,6%
Madrid	367.827	364.122	100,0%	490.612	526.081	93,3%	610.011	703.323	86,7%	412.125	972.783	42,4%	317.403	2.513.737	12,6%	31.101	479.716	6,5%	410	135.861	0,3%	2.229.489	5.695.623	39,1%
Murcia	72.751	69.771	100,0%	97.680	102.899	94,9%	123.684	146.909	84,2%	84.567	213.256	39,7%	62.815	551.265	11,4%	7.361	118.667	6,2%	131	34.712	0,4%	448.989	1.237.479	36,3%
Navarra	42.212	41.166	100,0%	55.151	55.792	98,9%	67.500	73.844	91,4%	47.537	96.694	49,2%	29.917	223.028	13,4%	3.644	48.505	7,5%	9	13.906	0,1%	245.970	552.935	44,5%
País Vasco	161.343	157.950	100,0%	208.502	213.081	97,9%	260.443	280.119	93,0%	134.339	339.977	39,5%	99.322	724.849	13,7%	12.696	140.323	9,0%	36	41.824	0,1%	876.681	1.898.123	46,2%
Ceuta	2.331	2.605	89,5%	3.688	4.318	85,4%	6.121	7.857	77,9%	8.467	11.556	73,3%	5.166	30.066	17,2%	424	7.581	5,6%	8	2.175	0,4%	26.205	66.158	39,6%
Melilla	1.890	2.349	80,5%	3.042	3.748	81,2%	5.912	7.827	75,5%	7.487	11.299	66,3%	5.836	30.095	19,4%	298	8.536	3,5%	6	2.324	0,3%	24.471	66.178	37,0%
FF.AA.	26	-	-	11	-	-	3.255	-	-	8.209	-	-	50.176	-	-	6.800	-	-	0	-	-	68.477	-	-
Total España	2.896.751	2.834.024	100,0%	3.819.037	3.960.045	96,4%	4.668.536	5.336.986	87,5%	2.981.922	7.033.306	42,4%	2.124.579	16.706.113	12,7%	216.560	3.310.299	6,5%	2.554	949.049	0,3%	16.709.939	40.129.822	41,6%

Coberturas de grupos etarios (2/2) – Personas con pauta completa

CC.AA	Vacunados ≥80 años	Población a vacunar (1) ≥80 años	% ≥80 años	Vacunados 70-79 años	Población a vacunar (1) 70-79 años	% 70-79 años	Vacunados 60-69 años	Población a vacunar (1) 60-69 años	% 60-69 años	Vacunados 50-59 años	Población a vacunar (1) 50-59 años	% 50-59 años	Vacunados 25-49años	Población a vacunar (1) 25-49 años	% 25-49 años	Vacunados 18-24años	Población a vacunar (1) 18-24 años	% 18-24 años	Vacunados 16-17 años	Población a vacunar (1) 16-17 años	% 16-17 años	Total Vacunados con pauta completa	Población a Vacunar (1)	% Pauta Completa
Andalucía	418.310	413.516	100,0%	572.226	650.381	88,0%	100.466	916.147	11,0%	89.909	1.265.021	7,1%	159.996	3.009.381	5,3%	15.541	625.846	2,5%	350	181.921	0,2%	1.356.798	7.062.213	19,2%
Aragón	97.786	98.807	99,0%	105.615	118.955	88,8%	32.252	156.367	20,6%	16.214	198.266	8,2%	24.087	446.083	5,4%	1.634	89.180	1,8%	31	25.106	0,1%	277.619	1.132.764	24,5%
Asturias	85.835	87.826	97,7%	96.193	109.249	88,0%	15.310	149.652	10,2%	19.910	162.645	12,2%	33.333	322.095	10,3%	3.696	54.179	6,8%	36	15.563	0,2%	254.313	901.209	28,2%
Baleares	48.398	49.542	97,7%	60.417	80.516	75,0%	6.442	117.231	5,5%	9.368	165.797	5,7%	20.332	464.054	4,4%	1.502	85.839	1,7%	35	23.300	0,2%	146.494	986.279	14,9%
Canarias	84.944	90.236	94,1%	117.505	154.531	76,0%	18.719	235.092	8,0%	26.637	350.512	7,6%	39.080	832.411	4,7%	2.846	163.899	1,7%	50	44.352	0,1%	289.781	1.871.033	15,5%
Cantabria	41.181	41.042	100,0%	47.321	53.066	89,2%	5.671	77.345	7,3%	7.059	89.964	7,8%	12.379	194.241	6,4%	729	34.935	2,1%	5	10.791	0,0%	114.345	501.384	22,8%
Castilla y León	223.457	223.657	99,9%	227.640	245.410	92,8%	54.261	318.575	17,0%	33.832	381.175	8,9%	45.935	738.950	6,2%	3.014	144.422	2,1%	104	40.684	0,3%	588.243	2.092.873	28,1%
Castilla - La Mancha	133.182	135.194	98,5%	141.058	159.101	88,7%	23.497	218.444	10,8%	35.242	307.478	11,5%	38.889	707.865	5,5%	4.268	149.518	2,9%	96	42.364	0,2%	376.232	1.719.964	21,9%
Cataluña	438.566	447.196	98,1%	425.421	635.292	67,0%	71.672	837.584	8,6%	87.224	1.091.780	8,0%	153.624	2.803.626	5,5%	20.897	556.316	3,8%	373	159.864	0,2%	1.197.777	6.531.658	18,3%
C. Valenciana*	283.760	276.531	100,0%	338.364	437.862	77,3%	31.382	580.728	5,4%	43.644	752.334	5,8%	73.156	1.765.967	4,1%	6.020	352.834	1,7%	125	103.049	0,1%	776.451	4.269.305	18,2%
Extremadura	76.126	76.005	100,0%	87.863	91.876	95,6%	13.750	125.297	11,0%	16.508	169.216	9,8%	21.558	351.778	6,1%	1.048	76.088	1,4%	58	20.953	0,3%	216.911	911.213	23,8%
Galicia	235.714	234.302	100,0%	273.851	289.762	94,5%	26.319	346.927	7,6%	28.312	405.889	7,0%	44.109	889.004	5,0%	1.892	152.745	1,2%	34	44.014	0,1%	610.231	2.362.643	25,8%
La Rioja	22.842	22.207	100,0%	26.927	28.125	95,7%	5.607	37.718	14,9%	4.453	47.664	9,3%	5.067	107.618	4,7%	429	21.170	2,0%	9	6.286	0,1%	65.334	270.788	24,1%
Madrid	358.840	364.122	98,5%	425.123	526.081	80,8%	73.075	703.323	10,4%	83.890	972.783	8,6%	124.479	2.513.737	5,0%	15.660	479.716	3,3%	244	135.861	0,2%	1.081.311	5.695.623	19,0%
Murcia	70.797	69.771	100,0%	84.410	102.899	82,0%	18.611	146.909	12,7%	20.773	213.256	9,7%	28.651	551.265	5,2%	2.640	118.667	2,2%	116	34.712	0,3%	225.998	1.237.479	18,3%
Navarra	41.210	41.166	100,0%	52.359	55.792	93,8%	7.488	73.844	10,1%	11.941	96.694	12,3%	13.420	223.028	6,0%	1.014	48.505	2,1%	6	13.906	0,0%	127.438	552.935	23,0%
País Vasco	157.029	157.950	99,4%	143.416	213.081	67,3%	18.232	280.119	6,5%	33.994	339.977	10,0%	42.008	724.849	5,8%	3.940	140.323	2,8%	15	41.824	0,0%	398.634	1.898.123	21,0%
Ceuta	2.247	2.605	86,3%	3.432	4.318	79,5%	1.018	7.857	13,0%	705	11.556	6,1%	1.131	30.066	3,8%	115	7.581	1,5%	5	2.175	0,2%	8.653	66.158	13,1%
Melilla	1.788	2.349	76,1%	2.779	3.748	74,1%	1.733	7.827	22,1%	651	11.299	5,8%	976	30.095	3,2%	88	8.536	1,0%	6	2.324	0,3%	8.021	66.178	12,1%
FF.AA.	3	-	-	4	-	-	626	-	-	1.675	-	-	7.186	-	-	570	-	-	0	-	-	10.064	-	-
Total España	2.822.015	2.834.024	99,6%	3.231.924	3.960.045	81,6%	526.131	5.336.986	9,9%	571.941	7.033.306	8,1%	889.396	16.706.113	5,3%	87.543	3.310.299	2,6%	1.698	949.049	0,2%	8.130.648	40.129.822	20,3%

*Datos enviados por la CA pendientes de incorporar a REGVACU, se reportan datos del 21/05

Datos del 24/05/2021

Fuente: REGVACU reportado por CC.AA.

Informe de actividad diario. GIV – Gestión Integral de vacunación frente al COVID-19 en España

(1) Fuente: datos INE 2020 <https://www.ine.es/jaxi/Tabla.htm?path=/t20/e245/p08/00/&file=02003.px&L=0>



ESTRATEGIA DE VACUNACIÓN COVID-19 EN ESPAÑA