

GIV COVID-19

Gestión integral de la vacunación COVID-19

Informe de actividad

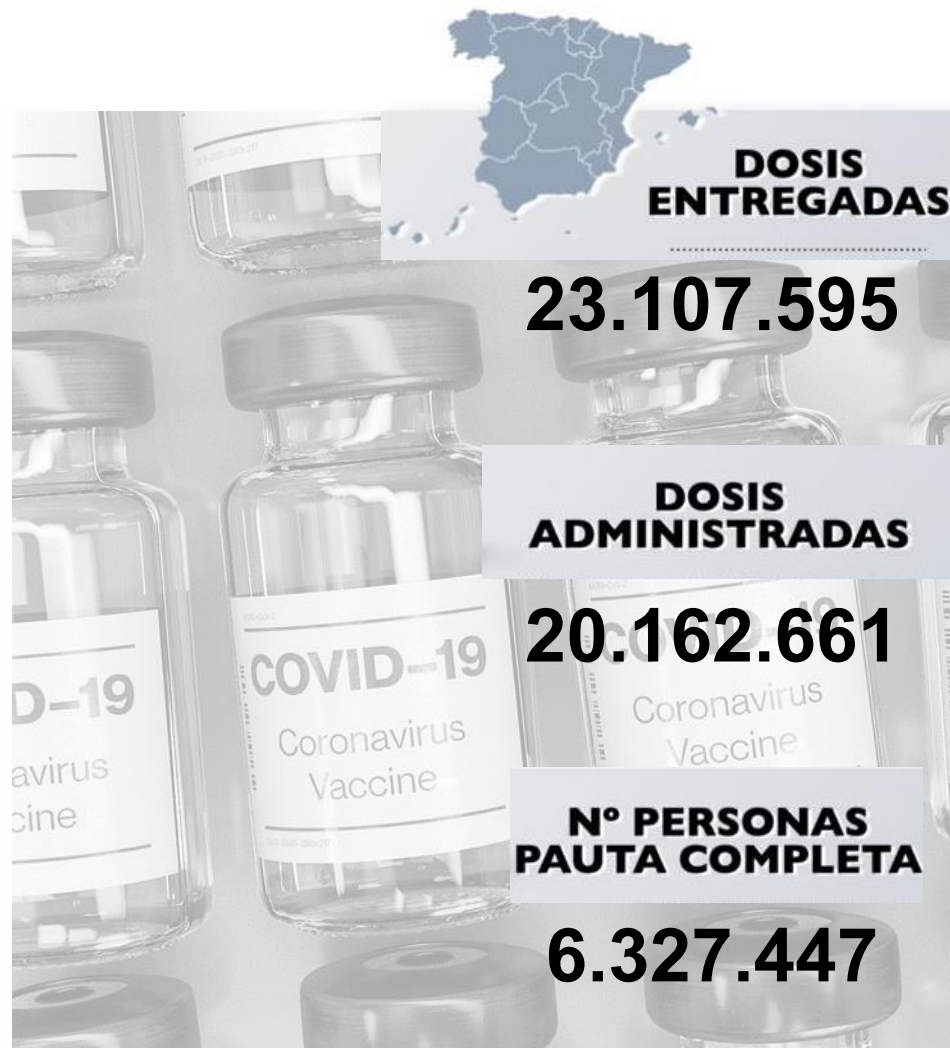
Periodo de los datos: 27/12/2020 - 10/05/2021

Fecha del informe: 11/05/2021

Informe para comunicación



#YoMeVacunoSeguro



Datos globales agregados (*)

Dosis adquiridas de Q1 a Q3 93.509.245	Dosis recibidas en España 23.126.355 24,7% dosis adquiridas	Dosis entregadas en España ⁽¹⁾ 23.107.595 99,9% dosis recibidas en España Dosis entregadas a Andorra: 13.650 Dosis pendientes de entrega: 4.660	Dosis administradas 20.162.661 87,3% dosis entregadas	Nº Personas con al menos 1 dosis 14.028.954 29,6% población** Nº Personas con pauta completa 6.327.447 13,3% población**
--	--	---	--	---

Distribución por tipo de vacuna

	Dosis adquiridas de Q1 a Q3	Dosis recibidas en España	Dosis entregadas en España	Dosis administradas	Nº Personas con al menos 1 dosis	Nº Personas con pauta completa
Pfizer / BioNtech	43.955.845	15.367.755	15.350.595	13.914.915 (90,6%)	8.227.705	5.687.210
Moderna	19.722.800	2.089.200	2.087.600	1.391.662 (66,7%)	945.545	446.117
AstraZeneca / Oxford	12.232.200 ⁽²⁾	5.397.000	5.397.000	4.662.344 (86,4%)	4.661.964	380
Janssen	17.598.400	272.400	272.400	193.740 (71,1%)	193.740	193.740
Curevac	-	-	-	-	-	-

Fuentes: AEMPS y REGVACU (Datos reportados por las CC.AA).

(1) Fuente: AEMPS. No se incluyen 450 dosis destinadas a Ensayos Clínicos. El reparto de dosis se ha realizado de forma equitativa entre CCAA en base a la distribución de los grupos de vacunación definidos en la Estrategia de Vacunación. La cifra de dosis entregadas a las Comunidades y Ciudades Autónomas de los distintos fabricantes se actualizará dos veces por semana, los martes y los viernes. Excepcionalmente, el primer envío de cada fabricante a nuestro país se actualizará en el informe del día posterior a la recepción del mismo. La cifra de dosis entregadas de la vacuna de Pfizer/BioNtech está calculada teniendo en cuenta cinco dosis por vial hasta el día 24/01/2021. A partir de este día se contabilizan 6 dosis por vial. La compañía ha modificado la ficha técnica, estableciendo la posibilidad de extraer una sexta dosis por vial en determinadas circunstancias.

(2) La distribución de las dosis adquiridas de Astra Zeneca para el 3er trimestre (Q3) no ha sido aún confirmadas por el fabricante. ** Fuente: datos INE 2020: <https://www.ine.es/jaxi/Tabla.htm?path=/t20/e245/p08/i0/&file=02003.px&L=0>

Dosis entregadas y administradas por tipo de vacuna

	Dosis entregadas Pfizer ⁽¹⁾	Dosis entregadas Moderna ⁽¹⁾	Dosis entregadas AstraZeneca ⁽¹⁾	Dosis entregadas Janssen ⁽¹⁾	Dosis entregadas Total ⁽¹⁾	Dosis administradas Total ⁽²⁾	% sobre entregadas ⁽³⁾	Nº Personas con al menos 1 dosis	Nº Personas con pauta completa	Fecha de la última vacuna registrada ⁽²⁾
Andalucía	2.465.280	337.000	951.000	48.650	3.801.930	3.404.573	89,5%	2.344.108	1.093.444	10/05/2021
Aragón	496.395	67.300	149.400	7.600	720.695	631.404	87,6%	433.491	205.767	10/05/2021
Asturias	466.565	60.400	114.600	5.850	647.415	587.765	90,8%	392.831	200.582	10/05/2021
Baleares	274.140	39.600	131.500	6.700	451.940	402.125	89,0%	289.278	119.185	10/05/2021
Canarias	553.380	76.600	244.500	12.500	886.980	728.385	82,1%	508.919	230.362	10/05/2021
Cantabria	220.695	29.300	65.400	3.300	318.695	272.825	85,6%	185.810	88.648	10/05/2021
Castilla y Leon	1.087.815	144.000	269.100	13.800	1.514.715	1.302.889	86,0%	876.912	438.362	10/05/2021
Castilla - La Mancha	687.825	94.500	228.800	11.700	1.022.825	867.662	84,8%	602.442	271.684	10/05/2021
Cataluña	2.434.220	336.200	874.100	44.700	3.689.220	3.174.989	86,1%	2.187.429	1.015.798	10/05/2021
C. Valenciana	1.511.830	207.100	568.100	29.000	2.316.030	2.030.951	87,7%	1.406.410	649.248	10/05/2021
Extremadura	401.975	52.900	119.400	6.100	580.375	513.701	88,5%	346.458	171.677	10/05/2021
Galicia	1.135.015	147.400	303.700	15.550	1.601.665	1.446.879	90,3%	997.150	459.785	10/05/2021
La Rioja	115.895	15.300	35.700	1.900	168.795	150.988	89,5%	106.571	46.254	10/05/2021
Madrid	1.992.435	276.200	762.000	38.900	3.069.535	2.656.416	86,5%	1.911.547	767.401	10/05/2021
Murcia	424.265	57.700	169.800	8.650	660.415	526.801	79,8%	373.597	153.721	10/05/2021
Navarra	220.695	30.200	74.300	3.850	329.045	300.977	91,5%	210.661	94.191	10/05/2021
País Vasco	805.950	107.400	249.500	12.750	1.175.600	1.039.070	88,4%	754.863	296.856	10/05/2021
Ceuta	17.190	2.600	10.000	450	30.240	26.314	87,0%	18.530	8.231	10/05/2021
Melilla	17.190	2.500	10.000	450	30.140	21.973	72,9%	15.458	6.766	06/05/2021
Fuerzas Armadas	21.840	3.400	66.100	0	91.340	75.974	83,2%	66.489	9.485	10/05/2021
Totales	15.350.595	2.087.600	5.397.000	272.400	23.107.595	20.162.661	87,3%	14.028.954	6.327.447	

(1) Fuente: AEMPS. El reparto de dosis se ha realizado de forma equitativa entre CCAA en base a la distribución de los grupos de vacunación definidos en la Estrategia de Vacunación.

La cifra de dosis entregadas a las Comunidades y Ciudades Autónomas de los distintos fabricantes se actualizará dos veces por semana, los martes y los viernes. Excepcionalmente, el primer envío de cada fabricante a nuestro país se actualizará en el informe del día posterior a aquel en el que dicho envío sea recibido. La cifra de dosis entregadas de la vacuna de Pfizer/BioNTech está calculada teniendo en cuenta cinco dosis por vial hasta el día 24/01/2021. A partir de este día se contabilizan 6 dosis por vial. La compañía ha modificado la ficha técnica, estableciendo la posibilidad de extraer una sexta dosis por vial en determinadas circunstancias.

(2) Fuente: REGVACU reportado por CC. AA.

(3) Para los cálculos de los porcentajes es necesario considerar la capacidad de administrar hasta 6 dosis por vial y la fecha de actualización de los datos de las dosis entregadas, según se indica en la nota número 1.

Coberturas de vacunación de personas institucionalizadas

CC.AA	Denominador Poblacional CCAA Personas Institucionalizadas ⁽¹⁾	Persona institucionalizada con al menos 1 dosis ⁽²⁾	Persona institucionalizada Pauta Completa ⁽²⁾	% Con al menos 1 dosis sobre Denominador Poblacional CCAA	% Pautas Completas sobre Denominador Poblacional CCAA
Andalucía	41.786	41.786	40.128	100,0%	95,9%
Aragón	18.421	18.421	17.722	100,0%	95,7%
Asturias*	11.948	11.755	11.168	98,4%	93,5%
Baleares	5.496	5.439	5.231	99,0%	94,4%
Canarias	10.787	10.787	9.786	100,0%	90,2%
Cantabria	7.470	7.182	6.966	96,1%	92,6%
Castilla y Leon	46.500	46.312	44.765	99,6%	95,9%
Castilla - La Mancha	25.566	24.942	23.616	97,6%	91,9%
Cataluña*	77.849	77.817	64.772	100,0%	83,2%
C. Valenciana	29.994	29.994	27.918	100,0%	93,0%
Extremadura	14.815	14.657	14.174	98,9%	92,9%
Galicia	23.800	23.431	22.731	98,4%	95,0%
La Rioja	3.390	3.362	3.248	99,2%	95,6%
Madrid	52.112	52.112	49.359	100,0%	94,3%
Murcia	11.885	11.311	10.877	95,2%	91,2%
Navarra	8.343	8.120	7.950	97,3%	95,1%
País Vasco	24.361	24.361	20.749	100,0%	86,4%
Ceuta	198	195	192	98,5%	97,0%
Melilla	325	318	310	97,8%	91,7%
Total España	415.046	412.302	381.662	99,3%	92,0%

Datos del 05/05/2021. Datos de Asturias pendientes de consolidar, se reportan los datos del 14/04/2021. Datos de Cataluña pendientes de consolidar, se reportan los datos del 28/04/2021

Los datos de los denominadores poblacionales están sujetos a procesos continuos de verificación por las CCAA.

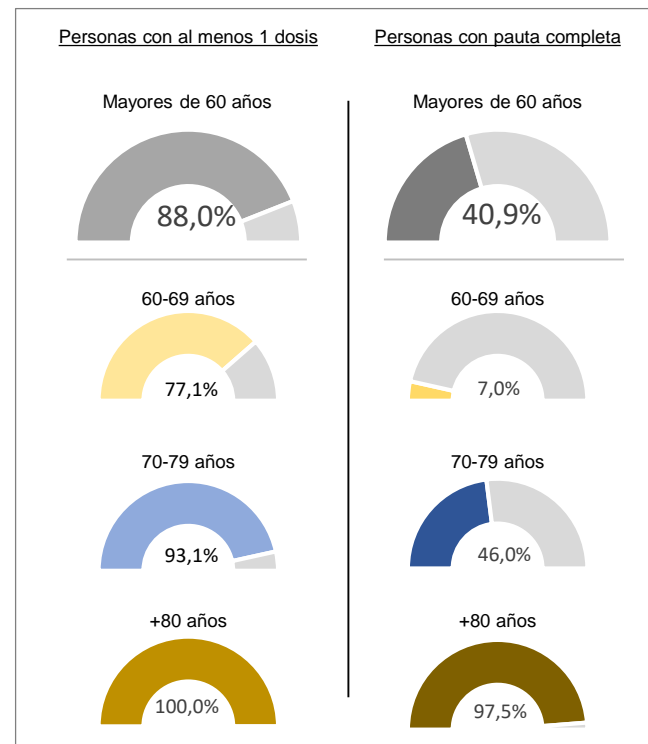
(1) Fuente: CC.AA.

(2) Fuente: REGVACU reportado por CC.AA.

Cobertura de población vacunada mayor de 60 años por CC.AA

	Población a vacunar Mayor de 60 años ⁽¹⁾	Nº Personas con al menos 1 dosis	% Personas con al menos 1 dosis	Nº Personas con pauta completa	% Personas con pauta completa	Fecha de la última vacuna registrada ⁽²⁾
Andalucía	1.980.044	1.751.945	88,5%	849.020	42,9%	10/05/2021
Aragón	374.129	335.474	89,7%	166.921	44,6%	10/05/2021
Asturias	346.727	310.745	89,6%	157.285	45,4%	10/05/2021
Baleares	247.289	208.159	84,2%	90.701	36,7%	10/05/2021
Canarias	479.859	387.561	80,8%	170.825	35,6%	10/05/2021
Cantabria	171.453	148.384	86,5%	70.614	41,2%	10/05/2021
Castilla y Leon	787.642	717.381	91,1%	359.114	45,6%	10/05/2021
Castilla - La Mancha	512.739	461.663	90,0%	207.035	40,4%	10/05/2021
Cataluña	1.920.072	1.652.729	86,1%	776.003	40,4%	10/05/2021
C. Valenciana	1.295.121	1.080.424	83,4%	537.044	41,5%	10/05/2021
Extremadura	293.178	274.050	93,5%	136.652	46,6%	10/05/2021
Galicia	870.991	825.386	94,8%	393.044	45,1%	10/05/2021
La Rioja	88.050	84.368	95,8%	37.536	42,6%	10/05/2021
Madrid	1.593.526	1.402.273	88,0%	583.269	36,6%	10/05/2021
Murcia	319.579	264.021	82,6%	108.907	34,1%	10/05/2021
Navarra	170.802	158.865	93,0%	72.592	42,5%	10/05/2021
País Vasco	651.150	590.412	90,7%	228.819	35,1%	10/05/2021
Ceuta	14.780	11.484	77,7%	6.588	44,6%	10/05/2021
Melilla	13.924	9.814	70,5%	5.215	37,5%	06/05/2021
Fuerzas Armadas	-	3.186	-	624	-	10/05/2021
Totales	12.131.055	10.678.324	88,0%	4.957.808	40,9%	

Detalle de Coberturas por Grupos Etarios Prioritarios



Fuente: REGVACU. Datos reportados por las CC.AA

(1) Fuente: datos INE 2020 <https://www.ine.es/jaxi/Tabla.htm?path=/t20/e245/p08/i0/&file=02003.px&L=0>

(2) Fuente: REGVACU reportado por CC.AA.

Coberturas de grupos etarios (1/2) – Personas con al menos una dosis

CC.AA	Vacunados ≥60 años	Población a vacunar (1) ≥60 años	% ≥60 años	Vacunados 70-79 años	Población a vacunar (1) 70-79 años	% 70-79 años	Vacunados 60-69 años	Población a vacunar (1) 60-69 años	% 60-69 años	Vacunados 50-59 años	Población a vacunar (1) 50-59 años	% 50-59 años	Vacunados 25-49 años	Población a vacunar (1) 25-49 años	% 25-49 años	Vacunados 18-24 años	Población a vacunar (1) 18-24 años	% 18-24 años	Vacunados 16-17 años	Población a vacunar (1) 16-17 años	% 16-17 años	Total Vacunados con al menos 1 dosis	Población a Vacunar (1)	% Con al menos 1 dosis
Andalucía	427.064	413.516	100,0%	618.253	650.381	95,1%	706.628	916.147	77,1%	211.062	1.265.021	16,7%	348.553	3.009.381	11,6%	32.139	625.846	5,1%	409	181.921	0,2%	2.344.108	7.062.213	33,2%
Aragón	99.650	98.807	100,0%	112.102	118.955	94,2%	123.722	156.367	79,1%	36.976	198.266	18,6%	54.849	446.083	12,3%	6.151	89.180	6,9%	41	25.106	0,2%	433.491	1.132.764	38,3%
Asturias	87.442	87.826	99,6%	108.039	109.249	98,9%	115.264	149.652	77,0%	34.501	162.645	21,2%	43.217	322.095	13,4%	4.330	54.179	8,0%	38	15.563	0,2%	392.831	901.209	43,6%
Baleares	49.788	49.542	100,0%	73.204	80.516	90,9%	85.167	117.231	72,6%	31.886	165.797	19,2%	45.286	464.054	9,8%	3.910	85.839	4,6%	37	23.300	0,2%	289.278	986.279	29,3%
Canarias	88.769	90.236	98,4%	135.503	154.531	87,7%	163.289	235.092	69,5%	41.236	350.512	11,8%	73.716	832.411	8,9%	6.341	163.899	3,9%	65	44.352	0,1%	508.919	1.871.033	27,2%
Cantabria	41.647	41.042	100,0%	53.821	53.066	100,0%	52.916	77.345	68,4%	12.224	89.964	13,6%	23.553	194.241	12,1%	1.642	34.935	4,7%	7	10.791	0,1%	185.810	501.384	37,1%
Castilla y Leon	227.018	223.657	100,0%	242.833	245.410	98,9%	247.530	318.575	77,7%	59.246	381.175	15,5%	91.991	738.950	12,4%	8.189	144.422	5,7%	105	40.684	0,3%	876.912	2.092.873	41,9%
Castilla - La Mancha	136.098	135.194	100,0%	151.377	159.101	95,1%	174.188	218.444	79,7%	55.797	307.478	18,1%	78.336	707.865	11,1%	6.540	149.518	4,4%	106	42.364	0,3%	602.442	1.719.964	35,0%
Cataluña	449.337	447.196	100,0%	564.365	635.292	88,8%	639.027	837.584	76,3%	170.389	1.091.780	15,6%	322.597	2.803.626	11,5%	41.242	556.316	7,4%	472	159.864	0,3%	2.187.429	6.531.658	33,5%
C. Valenciana	291.158	276.531	100,0%	399.265	437.862	91,2%	390.001	580.728	67,2%	99.435	752.334	13,2%	208.140	1.765.967	11,8%	18.258	352.834	5,2%	153	103.049	0,1%	1.406.410	4.269.305	32,9%
Extremadura	77.586	76.005	100,0%	93.589	91.876	100,0%	102.875	125.297	82,1%	25.367	169.216	15,0%	44.561	351.778	12,7%	2.415	76.088	3,2%	65	20.953	0,3%	346.458	911.213	38,0%
Galicia	237.585	234.302	100,0%	277.875	289.762	95,9%	309.926	346.927	89,3%	67.508	405.889	16,6%	98.905	889.004	11,1%	5.310	152.745	3,5%	41	44.014	0,1%	997.150	2.362.643	42,2%
La Rioja	23.123	22.207	100,0%	27.990	28.125	99,5%	33.255	37.718	88,2%	7.141	47.664	15,0%	13.692	107.618	12,7%	1.360	21.170	6,4%	10	6.286	0,2%	106.571	270.788	39,4%
Madrid	364.696	364.122	100,0%	472.674	526.081	89,8%	564.903	703.323	80,3%	192.673	972.783	19,8%	289.843	2.513.737	11,5%	26.446	479.716	5,5%	312	135.861	0,2%	1.911.547	5.695.623	33,6%
Murcia	72.282	69.771	100,0%	92.499	102.899	89,9%	99.240	146.909	67,6%	41.346	213.256	19,4%	60.872	551.265	11,0%	7.234	118.667	6,1%	124	34.712	0,4%	373.597	1.237.479	30,2%
Navarra	41.898	41.166	100,0%	54.348	55.792	97,4%	62.619	73.844	84,8%	19.744	96.694	20,4%	28.529	223.028	12,8%	3.515	48.505	7,2%	8	13.906	0,1%	210.661	552.935	38,1%
País Vasco	160.061	157.950	100,0%	202.052	213.081	94,8%	228.299	280.119	81,5%	55.446	339.977	16,3%	96.611	724.849	13,3%	12.373	140.323	8,8%	21	41.824	0,1%	754.863	1.898.123	39,8%
Ceuta	2.299	2.605	88,3%	3.573	4.318	82,7%	5.612	7.857	71,4%	2.942	11.556	25,5%	3.777	30.066	12,6%	321	7.581	4,2%	6	2.175	0,3%	18.530	66.158	28,0%
Melilla	1.835	2.349	78,1%	2.896	3.748	77,3%	5.083	7.827	64,9%	2.006	11.299	17,8%	3.419	30.095	11,4%	213	8.536	2,5%	6	2.324	0,3%	15.458	66.178	23,4%
FF.AA.	26	-	-	10	-	-	3.150	-	-	7.998	-	-	48.798	-	-	6.507	-	-	0	-	-	66.489	-	-
Total España	2.879.362	2.834.024	100,0%	3.686.268	3.960.045	93,1%	4.112.694	5.336.986	77,1%	1.174.923	7.033.306	16,7%	1.979.245	16.706.113	11,8%	194.436	3.310.299	5,9%	2.026	949.049	0,2%	14.028.954	40.129.822	35,0%

Coberturas de grupos etarios (2/2) – Personas con pauta completa

CC.AA	Vacunados ≥80 años	Población a vacunar (1) ≥80 años	% ≥80 años	Vacunados 70-79 años	Población a vacunar (1) 70-79 años	% 70-79 años	Vacunados 60-69 años	Población a vacunar (1) 60-69 años	% 60-69 años	Vacunados 50-59 años	Población a vacunar (1) 50-59 años	% 50-59 años	Vacunados 25-49 años	Población a vacunar (1) 25-49 años	% 25-49 años	Vacunados 18-24 años	Población a vacunar (1) 18-24 años	% 18-24 años	Vacunados 16-17 años	Población a vacunar (1) 16-17 años	% 16-17 años	Total Vacunados con pauta completa	Población a Vacunar (1)	% Pauta Completa
Andalucía	413.544	413516	100,0%	379.332	650.381	58,3%	56.144	916.147	6,1%	80.516	1.265.021	6,4%	149.243	3.009.381	5,0%	14.396	625.846	2,3%	269	181.921	0,1%	1.093.444	7.062.213	15,5%
Aragón	96.580	98807	97,7%	53.537	118.955	45,0%	16.804	156.367	10,7%	14.753	198.266	7,4%	22.538	446.083	5,1%	1.527	89.180	1,7%	28	25.106	0,1%	205.767	1.132.764	18,2%
Asturias	84.704	87826	96,4%	60.075	109.249	55,0%	12.506	149.652	8,4%	16.061	162.645	9,9%	24.325	322.095	7,6%	2.876	54.179	5,3%	35	15.563	0,2%	200.582	901.209	22,3%
Baleares	47.405	49542	95,7%	37.558	80.516	46,6%	5.738	117.231	4,9%	8.313	165.797	5,0%	18.768	464.054	4,0%	1.371	85.839	1,6%	32	23.300	0,1%	119.185	986.279	12,1%
Canarias	80.669	90236	89,4%	73.416	154.531	47,5%	16.740	235.092	7,1%	19.326	350.512	5,5%	37.486	832.411	4,5%	2.685	163.899	1,6%	40	44.352	0,1%	230.362	1.871.033	12,3%
Cantabria	39.928	41042	97,3%	26.478	53.066	49,9%	4.208	77.345	5,4%	5.947	89.964	6,6%	11.411	194.241	5,9%	671	34.935	1,9%	5	10.791	0,0%	88.648	501.384	17,7%
Castilla y Leon	220.625	223657	98,6%	103.724	245.410	42,3%	34.765	318.575	10,9%	31.867	381.175	8,4%	44.424	738.950	6,0%	2.861	144.422	2,0%	96	40.684	0,2%	438.362	2.092.873	20,9%
Castilla - La Mancha	131.037	135194	96,9%	60.723	159.101	38,2%	15.275	218.444	7,0%	23.889	307.478	7,8%	36.848	707.865	5,2%	3.823	149.518	2,6%	89	42.364	0,2%	271.684	1.719.964	15,8%
Cataluña	428.794	447196	95,9%	283.724	635.292	44,7%	63.485	837.584	7,6%	77.940	1.091.780	7,1%	142.323	2.803.626	5,1%	19.226	556.316	3,5%	306	159.864	0,2%	1.015.798	6.531.658	15,6%
C. Valenciana	281.096	276531	101,7%	227.640	437.862	52,0%	28.308	580.728	4,9%	35.441	752.334	4,7%	70.901	1.765.967	4,0%	5.747	352.834	1,6%	115	103.049	0,1%	649.248	4.269.305	15,2%
Extremadura	75.119	76005	98,8%	51.968	91.876	56,6%	9.565	125.297	7,6%	13.584	169.216	8,0%	20.449	351.778	5,8%	946	76.088	1,2%	46	20.953	0,2%	171.677	911.213	18,8%
Galicia	230.041	234302	98,2%	145.348	289.762	50,2%	17.655	346.927	5,1%	24.484	405.889	6,0%	40.523	889.004	4,6%	1.725	152.745	1,1%	9	44.014	0,0%	459.785	2.362.643	19,5%
La Rioja	22.422	22207	101,0%	11.214	28.125	39,9%	3.900	37.718	10,3%	3.468	47.664	7,3%	4.839	107.618	4,5%	402	21.170	1,9%	9	6.286	0,1%	46.254	270.788	17,1%
Madrid	348.439	364122	95,7%	178.370	526.081	33,9%	56.460	703.323	8,0%	53.878	972.783	5,5%	115.569	2.513.737	4,6%	14.529	479.716	3,0%	156	135.861	0,1%	767.401	5.695.623	13,5%
Murcia	67.688	69771	97,0%	33.271	102.899	32,3%	7.948	146.909	5,4%	14.086	213.256	6,6%	28.052	551.265	5,1%	2.569	118.667	2,2%	107	34.712	0,3%	153.721	1.237.479	12,4%
Navarra	39.997	41166	97,2%	26.395	55.792	47,3%	6.200	73.844	8,4%	7.936	96.694	8,2%	12.708	223.028	5,7%	950	48.505	2,0%	5	13.906	0,0%	94.191	552.935	17,0%
Pais Vasco	151.377	157950	95,8%	61.654	213.081	28,9%	15.788	280.119	5,6%	24.490	339.977	7,2%	39.794	724.849	5,5%	3.745	140.323	2,7%	8	41.824	0,0%	296.856	1.898.123	15,6%
Ceuta	2.237	2605	85,9%	3.361	4.318	77,8%	990	7.857	12,6%	661	11.556	5,7%	919	30.066	3,1%	63	7.581	0,8%	0	2.175	0,0%	8.231	66.158	12,4%
Melilla	1.667	2349	71,0%	2.394	3.748	63,9%	1.154	7.827	14,7%	585	11.299	5,2%	886	30.095	2,9%	74	8.536	0,9%	6	2.324	0,3%	6.766	66.178	10,2%
FF.AA	3	-	-	4	-	-	617	-	-	1.624	-	-	6.719	-	-	518	-	-	0	-	-	9.485	-	-
Total España	2.763.372	2.834.024	97,5%	1.820.186	3.960.045	46,0%	374.250	5.336.986	7,0%	458.849	7.033.306	6,5%	828.725	16.706.113	5,0%	80.704	3.310.299	2,4%	1.361	949.049	0,1%	6.327.447	40.129.822	15,8%



ESTRATEGIA DE VACUNACIÓN COVID-19 EN ESPAÑA