

GIV COVID-19

Gestión integral de la vacunación COVID-19

Informe de actividad

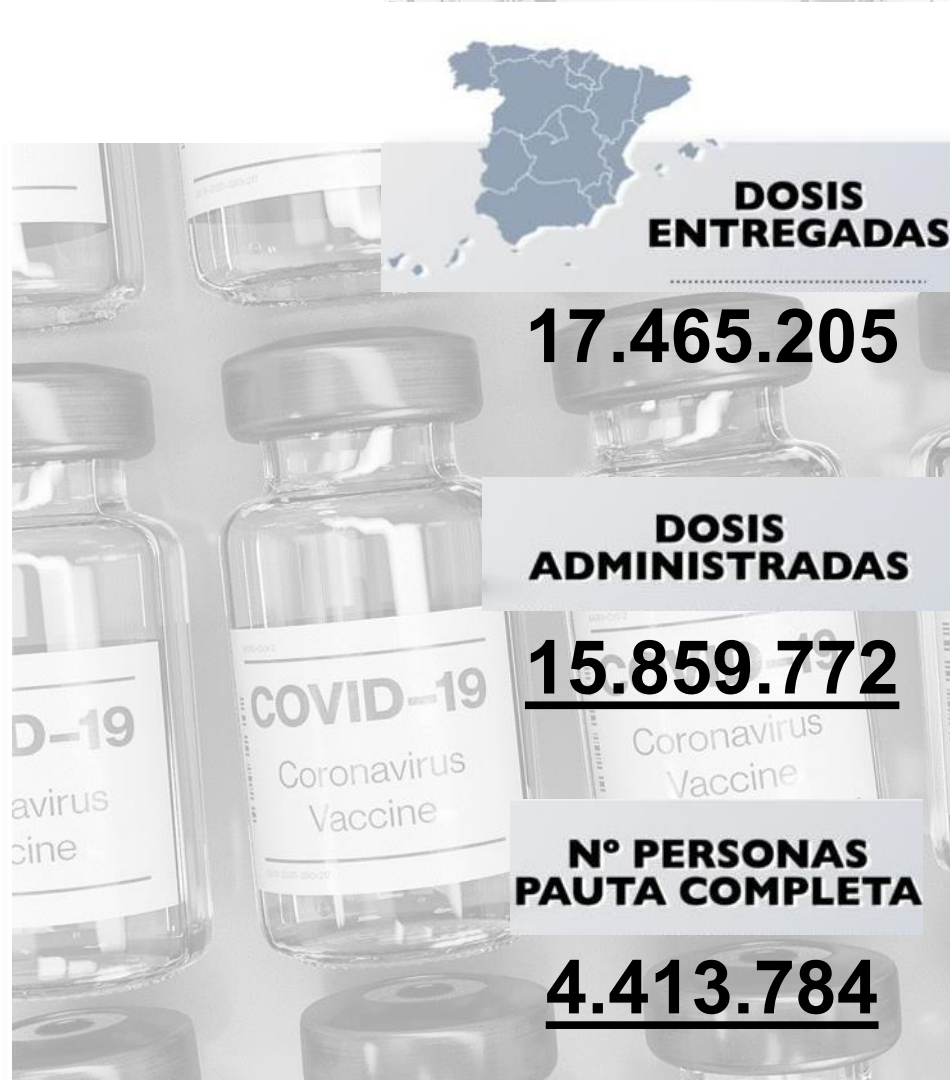
Periodo de los datos: 27/12/2020 - 28/04/2021

Fecha del informe: 29/04/2021

Informe para comunicación



#YoMeVacunoSeguro



Datos globales agregados (*)

Dosis adquiridas de Q1 a Q3 93.509.245	Dosis recibidas en España 17.478.855 18,7% dosis adquiridas	Dosis entregadas en España ⁽¹⁾ 17.465.205 99,9% dosis recibidas en España Dosis entregadas a Andorra: 7.800 Dosis pendientes de entrega: 5.400	Dosis administradas 15.859.772 90,8% dosis entregadas	Nº Personas con al menos 1 dosis 11.520.146 24,3% población** Nº Personas con pauta completa 4.413.784 9,3% población**
--	--	--	--	--

Distribución por tipo de vacuna

	Dosis adquiridas de Q1 a Q3	Dosis recibidas en España	Dosis entregadas en España	Dosis administradas	Nº Personas con al menos 1 dosis	Nº Personas con pauta completa
Pfizer / BioNtech	43.955.845	11.963.055	11.949.405	11.009.704 (92,1%)	7.011.348	3.998.356
Moderna	19.722.800	1.553.900	1.553.900	1.023.861 (65,9%)	682.852	341.009
AstraZeneca / Oxford	12.232.200 ⁽²⁾	3.815.500	3.815.500	3.752.049 (98,3%)	3.751.788	261
Janssen	17.598.400	146.400	146.400	74.158 (50,7%)	74.158	74.158
Curevac	-	-	-	-	-	-

Fuentes: AEMPS y REGVACU (Datos reportados por las CC.AA).

(1) Fuente: AEMPS. No se incluyen 450 dosis destinadas a Ensayos Clínicos. El reparto de dosis se ha realizado de forma equitativa entre CCAA en base a la distribución de los grupos de vacunación definidos en la Estrategia de Vacunación. La cifra de dosis entregadas a las Comunidades y Ciudades Autónomas de los distintos fabricantes se actualizará dos veces por semana, los martes y los viernes. Excepcionalmente, el primer envío de cada fabricante a nuestro país se actualizará en el informe del día posterior a la recepción del mismo. La cifra de dosis entregadas de la vacuna de Pfizer/BioNtech está calculada teniendo en cuenta cinco dosis por vial hasta el día 24/01/2021. A partir de este día se contabilizan 6 dosis por vial. La compañía ha modificado la ficha técnica, estableciendo la posibilidad de extraer una sexta dosis por vial en determinadas circunstancias.

(2) La distribución de las dosis adquiridas de Astra Zeneca para el 3er trimestre (Q3) no ha sido aún confirmadas por el fabricante. ** Fuente: datos INE 2020: <https://www.ine.es/jaxi/Tabla.htm?path=/t20/e245/p08/i0/&file=02003.px&L=0>

Dosis entregadas y administradas por tipo de vacuna

	Dosis entregadas Pfizer ⁽¹⁾	Dosis entregadas Moderna ⁽¹⁾	Dosis entregadas AstraZeneca ⁽¹⁾	Dosis entregadas Janssen ⁽¹⁾	Dosis entregadas Total ⁽¹⁾	Dosis administradas Total ⁽²⁾	% sobre entregadas ⁽³⁾	Nº Personas con al menos 1 dosis	Nº Personas con pauta completa	Fecha de la última vacuna registrada ⁽²⁾
Andalucía	1.907.190	248.500	669.700	26.150	2.851.540	2.740.589	96,1%	1.957.002	800.160	28/04/2021
Aragón	393.435	51.800	105.200	4.100	554.535	501.693	90,5%	364.364	141.407	28/04/2021
Asturias	372.965	47.600	80.600	3.150	504.315	461.081	91,4%	319.282	144.084	28/04/2021
Baleares	207.450	27.900	92.500	3.600	331.450	310.767	93,8%	233.174	81.296	28/04/2021
Canarias	420.000	47.800	167.400	6.700	641.900	595.783	92,8%	443.122	158.731	28/04/2021
Cantabria	176.235	22.500	46.000	1.800	246.535	217.105	88,1%	154.187	63.250	28/04/2021
Castilla y Leon	877.215	113.700	189.500	7.400	1.187.815	1.030.975	86,8%	727.388	307.085	28/04/2021
Castilla - La Mancha	552.105	71.900	161.800	6.300	792.105	697.281	88,0%	495.445	204.955	28/04/2021
Cataluña	1.887.830	251.300	615.500	24.000	2.778.630	2.506.750	90,2%	1.793.929	724.242	28/04/2021
C. Valenciana	1.136.260	151.600	400.000	15.600	1.703.460	1.613.235	94,7%	1.182.763	438.808	28/04/2021
Extremadura	322.415	40.800	84.000	3.300	450.515	427.507	94,9%	297.856	130.600	28/04/2021
Galicia	886.975	113.300	213.900	8.350	1.222.525	1.063.214	87,0%	787.752	280.017	28/04/2021
La Rioja	92.495	11.600	25.100	1.000	130.195	119.869	92,1%	89.779	30.203	28/04/2021
Madrid	1.539.645	204.000	536.700	20.900	2.301.245	2.047.677	89,0%	1.538.904	509.048	28/04/2021
Murcia	335.345	42.500	119.500	4.650	501.995	429.278	85,5%	311.482	117.873	28/04/2021
Navarra	173.895	22.800	52.300	2.050	251.045	233.402	93,0%	167.672	67.555	28/04/2021
País Vasco	623.430	81.200	175.700	6.850	887.180	751.272	84,7%	561.369	196.476	28/04/2021
Ceuta	12.510	1.600	7.000	250	21.360	20.941	98,0%	15.144	5.921	28/04/2021
Melilla	12.510	1.500	7.000	250	21.260	20.434	96,1%	14.543	6.143	28/04/2021
Fuerzas Armadas	19.500	0	66.100	0	85.600	70.919	82,8%	64.989	5.930	28/04/2021
Totales	11.949.405	1.553.900	3.815.500	146.400	17.465.205	15.859.772	90,8%	11.520.146	4.413.784	

(1) Fuente: AEMPS. El reparto de dosis se ha realizado de forma equitativa entre CCAA en base a la distribución de los grupos de vacunación definidos en la Estrategia de Vacunación.

La cifra de dosis entregadas a las Comunidades y Ciudades Autónomas de los distintos fabricantes se actualizará dos veces por semana, los martes y los viernes. Excepcionalmente, el primer envío de cada fabricante a nuestro país se actualizará en el informe del día posterior a aquel en el que dicho envío sea recibido. La cifra de dosis entregadas de la vacuna de Pfizer/BioNtech está calculada teniendo en cuenta cinco dosis por vial hasta el día 24/01/2021. A partir de este día se contabilizan 6 dosis por vial. La compañía ha modificado la ficha técnica, estableciendo la posibilidad de extraer una sexta dosis por vial en determinadas circunstancias.

(2) Fuente: REGVACU reportado por CC.AA.

(3) Para los cálculos de los porcentajes es necesario considerar la capacidad de administrar hasta 6 dosis por vial y la fecha de actualización de los datos de las dosis entregadas, según se indica en la nota número 1.

Coberturas de vacunación de personas institucionalizadas

CC.AA	Denominador Poblacional CCAA Personas Institucionalizadas ⁽¹⁾	Persona institucionalizada con al menos 1 dosis ⁽²⁾	Persona institucionalizada Pauta Completa ⁽²⁾	% Con al menos 1 dosis sobre Denominador Poblacional CCAA	% Pautas Completas sobre Denominador Poblacional CCAA
Andalucía	41.654	41.697	39.935	100,1%	95,9%
Aragón	18.400	18.387	17.613	99,9%	95,7%
Asturias*	11.948	11.755	11.168	98,4%	93,5%
Baleares	5.496	5.432	5.188	98,8%	94,4%
Canarias	10.739	10.739	9.689	100,0%	90,2%
Cantabria	7.470	7.163	6.917	95,9%	92,6%
Castilla y Leon	46.500	46.199	44.600	99,4%	95,9%
Castilla - La Mancha	25.566	24.837	23.505	97,1%	91,9%
Cataluña	77.849	77.817	64.772	100,0%	83,2%
C. Valenciana	29.893	29.821	27.794	99,8%	93,0%
Extremadura	15.226	14.634	14.140	96,1%	92,9%
Galicia	23.800	23.394	22.602	98,3%	95,0%
La Rioja	3.390	3.362	3.242	99,2%	95,6%
Madrid	51.781	51.781	48.840	100,0%	94,3%
Murcia	11.885	11.307	10.836	95,1%	91,2%
Navarra	8.343	8.106	7.935	97,2%	95,1%
País Vasco	23.898	23.898	20.636	100,0%	86,4%
Ceuta	198	195	192	98,5%	97,0%
Melilla	325	318	298	97,8%	91,7%
Total España	414.361	410.842	379.902	99,2%	91,7%

Datos del 29/04/2021. Datos de Asturias pendientes de consolidar, se reportan los datos del 14/04/2021. El informe de cobertura de personas institucionalizadas se actualizará semanalmente.

Los datos de los denominadores poblacionales están sujetos a procesos continuos de verificación por las CCAA.

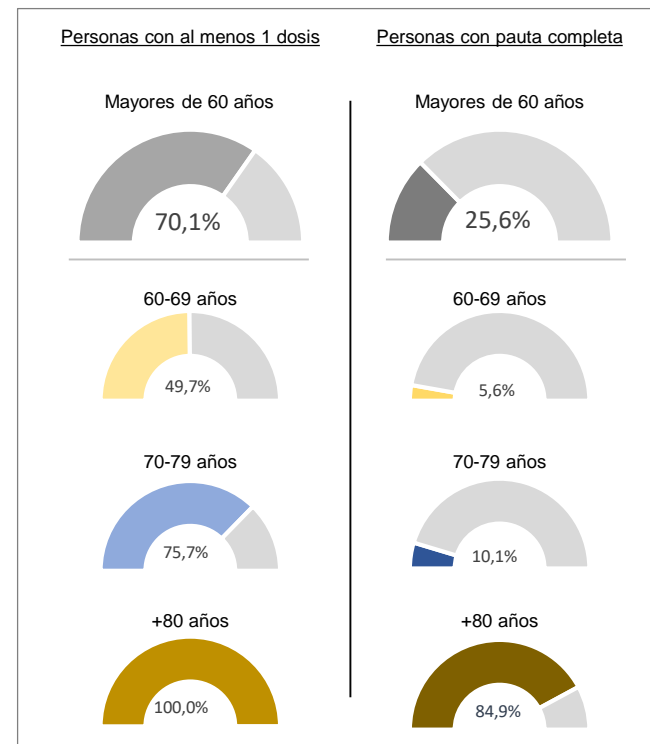
(1) Fuente: CC.AA.

(2) Fuente: REGVACU reportado por CC.AA.

Cobertura de población vacunada mayor de 60 años por CC.AA

	Población a vacunar Mayor de 60 años ⁽¹⁾	Nº Personas con al menos 1 dosis	% Personas con al menos 1 dosis	Nº Personas con pauta completa	% Personas con pauta completa	Fecha de la última vacuna registrada ⁽²⁾
Andalucía	1.980.044	1.438.180	72,6%	573.137	28,9%	28/04/2021
Aragón	374.129	278.799	74,5%	103.408	27,6%	28/04/2021
Asturias	346.727	249.733	72,0%	104.609	30,2%	28/04/2021
Baleares	247.289	164.655	66,6%	53.900	21,8%	28/04/2021
Canarias	479.859	337.734	70,4%	102.581	21,4%	28/04/2021
Cantabria	171.453	117.580	68,6%	45.387	26,5%	28/04/2021
Castilla y Leon	787.642	571.887	72,6%	229.749	29,2%	28/04/2021
Castilla - La Mancha	512.739	365.082	71,2%	141.941	27,7%	28/04/2021
Cataluña	1.920.072	1.311.731	68,3%	497.821	25,9%	28/04/2021
C. Valenciana	1.295.121	865.550	66,8%	328.261	25,3%	28/04/2021
Extremadura	293.178	227.954	77,8%	96.249	32,8%	28/04/2021
Galicia	870.991	618.067	71,0%	214.227	24,6%	28/04/2021
La Rioja	88.050	68.163	77,4%	21.669	24,6%	28/04/2021
Madrid	1.593.526	1.119.214	70,2%	329.395	20,7%	28/04/2021
Murcia	319.579	219.831	68,8%	73.370	23,0%	28/04/2021
Navarra	170.802	123.674	72,4%	46.518	27,2%	28/04/2021
País Vasco	651.150	402.525	61,8%	132.325	20,3%	28/04/2021
Ceuta	14.780	9.410	63,7%	4.385	29,7%	28/04/2021
Melilla	13.924	9.332	67,0%	4.632	33,3%	28/04/2021
Fuerzas Armadas	-	3.150	-	554	-	28/04/2021
Totales	12.131.055	8.502.251	70,1%	3.104.118	25,6%	

Detalle de Coberturas por Grupos Etarios Prioritarios



Fuente: REGVACU. Datos reportados por las CC.AA

(1) Fuente: datos INE 2020 <https://www.ine.es/jaxi/Tabla.htm?path=/t20/e245/p08/i0/&file=02003.px&L=0>

(2) Fuente: REGVACU reportado por CC.AA.

Coberturas de grupos etarios (1/2) – Personas con al menos una dosis

CC.AA	Vacunados ≥60 años	Población a vacunar (1) ≥80 años	% ≥80 años	Vacunados 70-79 años	Población a vacunar (1) 70-79 años	% 70-79 años	Vacunados 60-69 años	Población a vacunar (1) 60-69 años	% 60-69 años	Vacunados 50-59 años	Población a vacunar (1) 50-59 años	% 50-59 años	Vacunados 25-49 años	Población a vacunar (1) 25-49 años	% 25-49 años	Vacunados 18-24 años	Población a vacunar (1) 18-24 años	% 18-24 años	Vacunados 16-17 años	Población a vacunar (1) 16-17 años	% 16-17 años	Total Vacunados con al menos 1 dosis	Población a Vacunar (1)	% Con al menos 1 dosis
Andalucía	424.111	413.516	100%	548.505	650.381	84,3%	465.564	916.147	50,8%	152.033	1.265.021	12,0%	337.014	3.009.381	11,2%	29.431	625.846	4,7%	344	181.921	0,2%	1.957.002	7.062.213	27,7%
Aragón	99.098	98.807	100%	99.573	118.955	83,7%	80.128	156.367	51,2%	28.053	198.266	14,1%	51.611	446.083	11,6%	5.867	89.180	6,6%	34	25.106	0,1%	364.364	1.132.764	32,2%
Asturias	86.814	87.826	98,8%	87.929	109.249	80,5%	74.990	149.652	50,1%	25.427	162.645	15,6%	40.262	322.095	12,5%	3.824	54.179	7,1%	36	15.563	0,2%	319.282	901.209	35,4%
Baleares	48.812	49.542	98,5%	54.670	80.516	67,9%	61.173	117.231	52,2%	21.313	165.797	12,9%	43.414	464.054	9,4%	3.758	85.839	4,4%	34	23.300	0,1%	233.174	986.279	23,6%
Canarias	86.460	90.236	95,8%	111.416	154.531	72,1%	139.858	235.092	59,5%	30.576	350.512	8,7%	68.688	832.411	8,3%	6.069	163.899	3,7%	55	44.352	0,1%	443.122	1.871.033	23,7%
Cantabria	40.864	41.042	99,6%	45.124	53.066	85,0%	31.592	77.345	40,8%	11.790	89.964	13,1%	23.196	194.241	11,9%	1.616	34.935	4,6%	5	10.791	0,0%	154.187	501.384	30,8%
Castilla y Leon	225.829	223.657	100%	205.067	245.410	83,6%	140.991	318.575	44,3%	57.529	381.175	15,1%	89.931	738.950	12,2%	7.940	144.422	5,5%	101	40.684	0,2%	727.388	2.092.873	34,8%
Castilla - La Mancha	135.268	135.194	100%	125.293	159.101	78,8%	104.521	218.444	47,8%	47.192	307.478	15,3%	76.758	707.865	10,8%	6.313	149.518	4,2%	100	42.364	0,2%	495.445	1.719.964	28,8%
Cataluña	443.583	447.196	99,2%	367.294	635.292	57,8%	500.854	837.584	59,8%	140.322	1.091.780	12,9%	304.037	2.803.626	10,8%	37.467	556.316	6,7%	372	159.864	0,2%	1.793.929	6.531.658	27,5%
C. Valenciana	288.741	276.531	100%	327.098	437.862	74,7%	249.711	580.728	43,0%	95.083	752.334	12,6%	204.073	1.765.967	11,6%	17.930	352.834	5,1%	127	103.049	0,1%	1.182.763	4.269.305	27,7%
Extremadura	77.242	76.005	100%	84.596	91.876	92,1%	66.116	125.297	52,8%	24.304	169.216	14,4%	43.216	351.778	12,3%	2.324	76.088	3,1%	58	20.953	0,3%	297.856	911.213	32,7%
Galicia	233.932	234.302	99,8%	259.674	289.762	89,6%	124.461	346.927	35,9%	66.791	405.889	16,5%	97.651	889.004	11,0%	5.203	152.745	3,4%	40	44.014	0,1%	787.752	2.362.643	33,3%
La Rioja	22.849	22.207	100%	26.026	28.125	92,5%	19.288	37.718	51,1%	6.950	47.664	14,6%	13.328	107.618	12,4%	1.329	21.170	6,3%	9	6.286	0,1%	89.779	270.788	33,2%
Madrid	361.876	364.122	99,4%	392.124	526.081	74,5%	365.214	703.323	51,9%	115.638	972.783	11,9%	280.134	2.513.737	11,1%	23.673	479.716	4,9%	245	135.861	0,2%	1.538.904	5.695.623	27,0%
Murcia	71.525	69.771	100%	79.299	102.899	77,1%	69.007	146.909	47,0%	25.575	213.256	12,0%	58.859	551.265	10,7%	7.099	118.667	6,0%	118	34.712	0,3%	311.482	1.237.479	25,2%
Navarra	41.457	41.166	100%	47.075	55.792	84,4%	35.142	73.844	47,6%	14.077	96.694	14,6%	26.597	223.028	11,9%	3.319	48.505	6,8%	5	13.906	0,0%	167.672	552.935	30,3%
Pais Vasco	158.430	157.950	100%	131.451	213.081	61,7%	112.644	280.119	40,2%	51.728	339.977	15,2%	94.962	724.849	13,1%	12.140	140.323	8,7%	14	41.824	0,0%	561.369	1.898.123	29,6%
Ceuta	2.259	2.605	86,7%	3.425	4.318	79,3%	3.726	7.857	47,4%	1.833	11.556	15,9%	3.587	30.066	11,9%	309	7.581	4,1%	5	2.175	0,2%	15.144	66.158	22,9%
Melilla	1.814	2.349	77,2%	2.843	3.748	75,9%	4.675	7.827	59,7%	1.630	11.299	14,4%	3.364	30.095	11,2%	211	8.536	2,5%	6	2.324	0,3%	14.543	66.178	22,0%
FF.AA.	26	-	-	10	-	-	3.114	-	-	7.901	-	-	47.648	-	-	6.290	-	-	0	-	-	64.989	-	-
Total España	2.850.990	2.834.024	100%*	2.998.492	3.960.045	75,7%	2.652.769	5.336.986	49,7%	925.745	7.033.306	13,2%	1.908.330	16.706.113	11,4%	182.112	3.310.299	5,5%	1.708	949.049	0,2%	11.520.146	40.129.822	28,7%

Coberturas de grupos etarios (2/2) – Personas con pauta completa

CC.AA	Vacunados ≥80 años	Población a vacunar (1) ≥80 años	% ≥80 años	Vacunados 70-79 años	Población a vacunar (1) 70-79 años	% 70-79 años	Vacunados 60-69 años	Población a vacunar (1) 60-69 años	% 60-69 años	Vacunados 50-59 años	Población a vacunar (1) 50-59 años	% 50-59 años	Vacunados 25-49 años	Población a vacunar (1) 25-49 años	% 25-49 años	Vacunados 18-24 años	Población a vacunar (1) 18-24 años	% 18-24 años	Vacunados 16-17 años	Población a vacunar (1) 16-17 años	% 16-17 años	Total Vacunados con pauta completa	Población a Vacunar (1)	% Pauta Completa
Andalucía	400.105	413516	96,8%	123.720	650.381	19,0%	49.312	916.147	5,4%	74.561	1.265.021	5,9%	138.996	3.009.381	4,6%	13.284	625.846	2,1%	182	181.921	0,1%	800.160	7.062.213	11,3%
Aragón	84.700	98807	85,7%	5.954	118.955	5,0%	12.754	156.367	8,2%	14.357	198.266	7,2%	22.125	446.083	5,0%	1.490	89.180	1,7%	27	25.106	0,1%	141.407	1.132.764	12,5%
Asturias	80.194	87826	91,3%	13.182	109.249	12,1%	11.233	149.652	7,5%	14.597	162.645	9,0%	22.336	322.095	6,9%	2.513	54.179	4,6%	29	15.563	0,2%	144.084	901.209	16,0%
Baleares	40.716	49542	82,2%	7.985	80.516	9,9%	5.199	117.231	4,4%	7.860	165.797	4,7%	18.183	464.054	3,9%	1.322	85.839	1,5%	31	23.300	0,1%	81.296	986.279	8,2%
Canarias	64.968	90236	72,0%	27.293	154.531	17,7%	10.320	235.092	4,4%	17.801	350.512	5,1%	35.812	832.411	4,3%	2.504	163.899	1,5%	33	44.352	0,1%	158.731	1.871.033	8,5%
Cantabria	36.141	41042	88,1%	5.301	53.066	10,0%	3.945	77.345	5,1%	5.894	89.964	6,6%	11.306	194.241	5,8%	658	34.935	1,9%	5	10.791	0,0%	63.250	501.384	12,6%
Castilla y Leon	183.462	223657	82,0%	24.122	245.410	9,8%	22.165	318.575	7,0%	30.998	381.175	8,1%	43.476	738.950	5,9%	2.771	144.422	1,9%	91	40.684	0,2%	307.085	2.092.873	14,7%
Castilla - La Mancha	115.216	135194	85,2%	12.258	159.101	7,7%	14.467	218.444	6,6%	23.279	307.478	7,6%	35.959	707.865	5,1%	3.690	149.518	2,5%	86	42.364	0,2%	204.955	1.719.964	11,9%
Cataluña	370.562	447196	82,9%	69.281	635.292	10,9%	57.978	837.584	6,9%	73.606	1.091.780	6,7%	134.777	2.803.626	4,8%	17.767	556.316	3,2%	271	159.864	0,2%	724.242	6.531.658	11,1%
C. Valenciana	261.749	276531	94,7%	41.552	437.862	9,5%	24.960	580.728	4,3%	34.974	752.334	4,6%	69.910	1.765.967	4,0%	5.553	352.834	1,6%	110	103.049	0,1%	438.808	4.269.305	10,3%
Extremadura	72.218	76005	95,0%	15.963	91.876	17,4%	8.068	125.297	6,4%	13.275	169.216	7,8%	20.106	351.778	5,7%	929	76.088	1,2%	41	20.953	0,2%	130.600	911.213	14,3%
Galicia	191.358	234302	81,7%	5.591	289.762	1,9%	17.278	346.927	5,0%	24.167	405.889	6,0%	39.951	889.004	4,5%	1.663	152.745	1,1%	9	44.014	0,0%	280.017	2.362.643	11,9%
La Rioja	18.464	22207	83,1%	737	28.125	2,6%	2.468	37.718	6,5%	3.417	47.664	7,2%	4.718	107.618	4,4%	392	21.170	1,9%	7	6.286	0,1%	30.203	270.788	11,2%
Madrid	275.380	364122	75,6%	21.425	526.081	4,1%	32.590	703.323	4,6%	52.434	972.783	5,4%	113.017	2.513.737	4,5%	14.108	479.716	2,9%	94	135.861	0,1%	509.048	5.695.623	8,9%
Murcia	61.436	69771	88,1%	4.287	102.899	4,2%	7.647	146.909	5,2%	13.994	213.256	6,6%	27.859	551.265	5,1%	2.547	118.667	2,1%	103	34.712	0,3%	117.873	1.237.479	9,5%
Navarra	36.337	41166	88,3%	6.076	55.792	10,9%	4.105	73.844	5,6%	7.656	96.694	7,9%	12.457	223.028	5,6%	920	48.505	1,9%	4	13.906	0,0%	67.555	552.935	12,2%
Pais Vasco	108.819	157950	68,9%	9.550	213.081	4,5%	13.956	280.119	5,0%	23.230	339.977	6,8%	37.531	724.849	5,2%	3.384	140.323	2,4%	6	41.824	0,0%	196.476	1.898.123	10,4%
Ceuta	2.125	2605	81,6%	1.782	4.318	41,3%	478	7.857	6,1%	615	11.556	5,3%	873	30.066	2,9%	48	7.581	0,6%	0	2.175	0,0%	5.921	66.158	8,9%
Melilla	1.559	2349	66,4%	2.037	3.748	54,3%	1.036	7.827	13,2%	563	11.299	5,0%	871	30.095	2,9%	71	8.536	0,8%	6	2.324	0,3%	6.143	66.178	9,3%
FF.AA	1	-	-	4	-	-	549	-	-	1.207	-	-	3.983	-	-	186	-	-	0	-	-	5.930	-	-
Total España	2.405.510	2.834.024	84,9%	398.100	3.960.045	10,1%	300.508	5.336.986	5,6%	438.485	7.033.306	6,2%	794.246	16.706.113	4,8%	75.800	3.310.299	2,3%	1.135	949.049	0,1%	4.413.784	40.129.822	11,0%



ESTRATEGIA DE VACUNACIÓN COVID-19 EN ESPAÑA