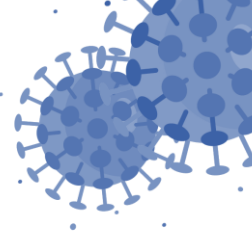


# ¿Qué hago si he estado en contacto con alguien con sospecha de tener o que tiene COVID-19?



Has tenido un **contacto estrecho** si has estado con dicha persona desde 48 horas antes de que inicie síntomas o del diagnóstico, sin las medidas de protección necesarias, en las siguientes circunstancias:

**Proporcionando cuidados**



Estando en el **mismo lugar** a menos de 2 metros y durante **más de 15 min.**



Si has tenido un **contacto estrecho**, los servicios de salud de tu CCAA te contactarán para hacerte seguimiento. Debes seguir las siguientes recomendaciones:

**Permanece en casa, preferentemente en tu habitación, durante 14 días desde el último contacto**

**Restringe al máximo las salidas de la habitación y evita el contacto con los convivientes**

**Si tienes que salir de tu habitación, usa mascarilla quirúrgica**

**Observa la aparición de algún síntoma (fiebre, tos, dificultad respiratoria)**

**Lávate las manos frecuentemente**

**A ser posible, no compartas el baño con tus convivientes**



Te debes organizar para no realizar ninguna salida fuera de casa, salvo que sea imprescindible, y en ese caso llevar **mascarilla quirúrgica**.



- Ante la presencia de síntomas llama a tu centro de salud o al teléfono de referencia de tu comunidad autónoma e informa que eres contacto.
- Si tienes sensación de falta de aire, empeoramiento o sensación de gravedad llama al 112.
- Para más información consulta las "Recomendaciones para aislamiento domiciliario de casos leves".