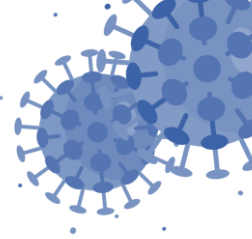


Mascarillas higiénicas en población general

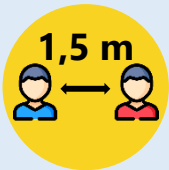


Las personas asintomáticas o con síntomas leves pueden transmitir la COVID-19. Por ello, **el uso de mascarillas higiénicas en la población general podría colaborar en la disminución de la transmisión del virus.**

Esto es así, sólo si se hace un uso correcto y asociado a las medidas de prevención y se cumplen las medidas para reducir la transmisión comunitaria:



Si tienes síntomas, quédate en casa y aíslate en tu habitación



Mantén 1,5 metros de distancia entre personas



Lávate las manos frecuentemente y meticulosamente



Evita tocarte ojos, nariz y boca



Cubre boca y nariz con el codo flexionado al toser o estornudar



Usa pañuelos desechables

Una **mascarilla higiénica** es un **producto no sanitario** que cubre la boca, nariz y barbilla provisto de una sujeción a cabeza u orejas

Se han publicado las **especificaciones técnicas UNE** para fabricar mascarillas higiénicas:

- **Reutilizables** (población [adulta](#) e [infantil](#))
- **No reutilizables** (población [adulta](#) e [infantil](#))

Su uso es **OBLIGATORIO**:

- En el transporte público
- En la vía pública, en espacios al aire libre, espacios cerrados de uso público o abiertos al público

según la normativa de cada Comunidad Autónoma



¿QUIÉN debe usarla?

La **población general sana, a partir de 6 años**, excepto:

- Dificultad respiratoria
- Contraindicación
- Actividades con las que sea incompatible
- Causa de fuerza mayor o situación de necesidad



Haz un uso correcto para no generar más riesgo:



Lávate las manos antes de ponerla.



Durante todo el tiempo la mascarilla debe **cubrir la boca, nariz y barbilla**. Es importante que se ajuste a tu cara.



Evita tocar la mascarilla mientras la llevas puesta.



Por cuestiones de comodidad e higiene, se recomienda no usar la mascarilla por un tiempo superior a 4 horas. En caso de que se humedezca o deteriore por el uso, se recomienda sustituirla por otra. **No reutilices las mascarillas** a no ser que se indique que son reutilizables.



Para quitarte la mascarilla, hazlo por la parte de atrás, sin tocar la parte frontal, deséchala en un cubo cerrado y lávate las manos.



Las mascarillas reutilizables se deben lavar conforme a las **instrucciones del fabricante**.