

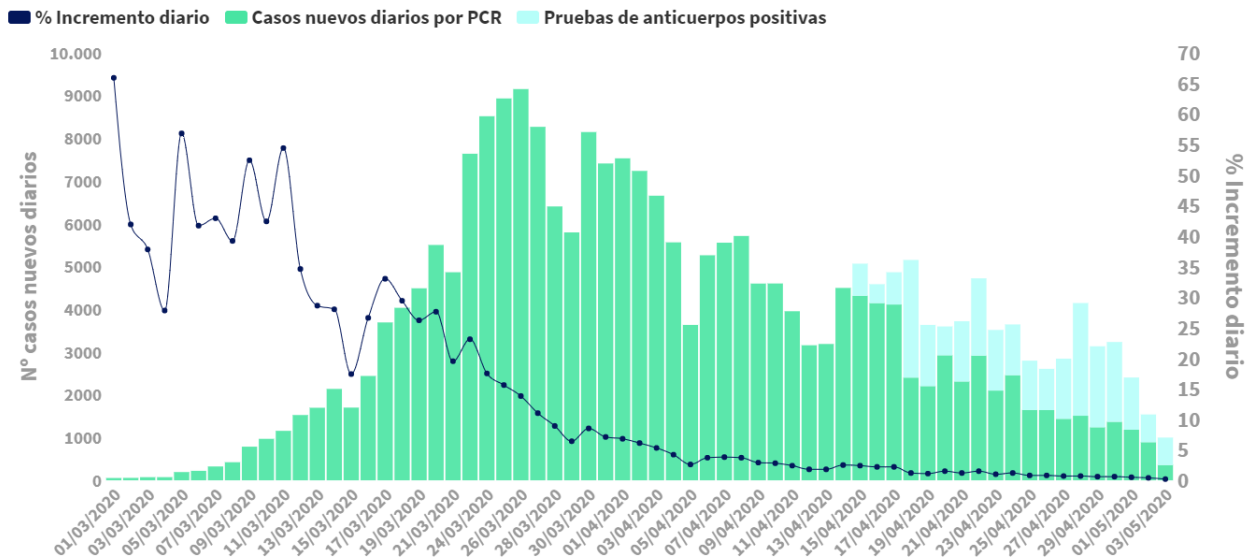
Actualización nº 95. Enfermedad por el coronavirus (COVID-19). 04.05.2020 (datos consolidados a las 21:00 horas del 03.05.2020)

SITUACIÓN EN ESPAÑA

En España, hasta el momento se han notificado un total de 218.011 casos confirmados de COVID-19 por PCR, 25.428 fallecidos y 121.343 curados (Tabla 1, Tabla 2, Figura 1 y Figura 2).

Tabla 1. Casos de COVID-19 confirmados por PCR totales, nuevos, incremento e incidencia acumulada de los últimos 14 días e España a 04.05.2020 (datos consolidados a las 21:00 horas del 03.05.2020).

CCAA	Confirmados por PCR			
	Total	Nuevos	Incremento confirmados	IA (14 d.)
Andalucía	12.194	19	0,16%	14,24
Aragón	5.188	24	0,46%	40,48
Asturias	2.306	1	0,04%	12,22
Baleares	1.908	0	0,00%	13,83
Canarias	2.225	4	0,18%	7,34
Cantabria	2.206	1	0,05%	40,10
Castilla La Mancha	16.050	33	0,21%	65,18
Castilla y León	17.334	51	0,30%	106,40
Cataluña	50.366	132	0,26%	113,22
Ceuta	101	0	0,00%	9,44
C. Valenciana	10.436	0	0,00%	14,55
Extremadura	2.849	5	0,18%	14,70
Galicia	9.011	44	0,49%	55,68
Madrid*	62.395	1	0,00%	69,23
Melilla	119	2	1,71%	17,34
Murcia	1.492	0	0,00%	3,48
Navarra	4.918	16	0,33%	71,69
País Vasco	12.952	14	0,11%	52,68
La Rioja	3.961	9	0,23%	93,75
ESPAÑA	218.011	356	0,16%	50,99



IA (14 d.): Incidencia acumulada (casos acumulados por 100.000 habitantes notificados en los últimos 14 días).

* La Comunidad de Madrid consolida diariamente la serie de casos confirmados por PCR, asignando a los casos nuevos notificados la fecha en la que se toma la muestra o se emite el resultado. Se realiza una actualización diaria de la serie de casos.

Tabla 2. Casos de COVID-19 que han precisado hospitalización, ingreso en UCI, fallecidos y curados por Comunidades Autónomas en España, 04.05.2020 (datos consolidados a las 21:00 horas del 03.05.2020).

CCAA	Casos que han precisado hospitalización		Casos que han ingresado en UCI		Fallecidos		Curados	
	Total	Nuevos	Total	Nuevos	Total	Nuevos	Total	Nuevos
Andalucía	5.973	12	738	2	1.263	7	7.021	124
Aragón	2.526	7	260	0	762	1	2.624	66
Asturias	2.014	19	142	0	284	4	917	9
Baleares	1.102	3	167	0	197	0	1.294	10
Canarias	919	0	175	0	141	1	1.166	16
Cantabria*	1.011	1	79	0	197	2	1.610	
Castilla La Mancha	8.698	22	606	2	2.590	25	5.794	22
Castilla y León	8.123	38	534	1	1.818	18	6.900	44
Cataluña	27.321	64	2.847	3	5.220	35	21.898	1.566
Ceuta	10	0	4	0	4	0	142	1
C. Valenciana	5.204	23	700	2	1.269	5	7.506	59
Extremadura	1.618	15	108	0	460	0	2.090	18
Galicia	2.782	8	315	0	569	6	6.234	159
Madrid	40.741	144	3.431	10	8.376	44	37.808	104
Melilla	44	0	3	0	2	0	101	3
Murcia	645	4	110	0	134	0	1.277	17
Navarra	1.990	4	133	0	466	4	2.494	83
País Vasco	6.719	27	554	1	1.341	12	12.155	131
La Rioja	1.449	3	88	0	335	0	2.312	15
ESPAÑA	118.889	394	10.994	21	25.428	164	121.343	2.441

Los casos confirmados no provienen de la suma de pacientes hospitalizados, curados y fallecidos, ya que no son excluyentes. Pacientes fallecidos y curados pueden haber precisado hospitalización y por tanto computar en ambos grupos. Los pacientes que han precisado UCI también computan en los pacientes que han requerido hospitalización.

*Cantabria ha validado sus datos y ha notificado menos curados respecto ayer por lo que no se han podido calcular los curados nuevos correspondientes al día de hoy.

El grupo de edad donde se han registrado más defunciones dentro de los casos ha sido el de mayores de 70 años, concentrando más del 80% de los fallecidos tanto en hombres como en mujeres (Tabla 3).

Tabla 3. Distribución de casos hospitalizados, ingresados en UCI y fallecidos por grupos de edad y sexo información disponible* (datos consolidados a las 21:00 horas del 03.05.2020).

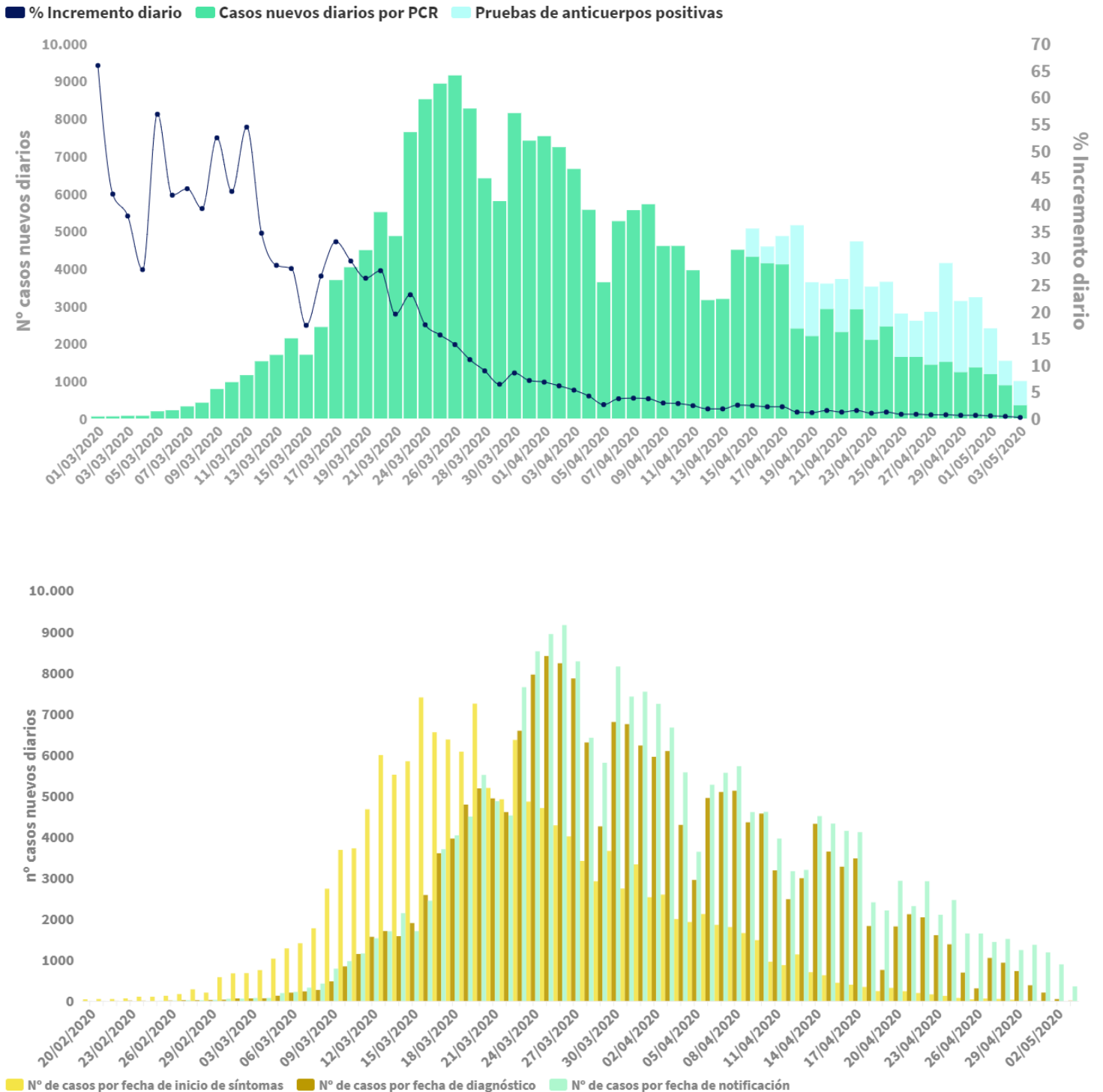
Grupo de edad (años)	Total							
	Confirmados n	Hospitalizados totales n	%	UCI n	%	n	%	Fallecidos Letalidad(%)
0-9	731	247	0,3	37	0,5	2	0,0	0,3
10-19	1.318	254	0,3	19	0,3	5	0,0	0,4
20-29	12.022	1.384	1,6	88	1,2	22	0,1	0,2
30-39	20.312	3.578	4,1	256	3,4	57	0,3	0,3
40-49	31.569	8.313	9,5	717	9,5	183	1,1	0,6
50-59	38.720	13.559	15,5	1.493	19,8	566	3,3	1,5
60-69	31.767	16.728	19,1	2.423	32,1	1.518	8,8	4,8
70-79	30.583	20.135	23,0	2.166	28,7	4.260	24,8	13,9
80-89	33.944	17.583	20,1	311	4,1	7.086	41,3	20,9
90 y +	15.882	5.682	6,5	47	0,6	3.479	20,3	21,9
Total	216.848	87.463	100%	7.557	100%	17.178	100%	

Grupo de edad (años)	Mujeres							
	Confirmados n	Hospitalizados totales n	%	UCI n	%	n	%	Fallecidos Letalidad(%)
0-9	330	107	0,3	13	0,6	1	0,0	0,3
10-19	729	131	0,3	8	0,3	3	0,0	0,4
20-29	8.069	727	1,9	38	1,6	8	0,1	0,1
30-39	12.791	1.726	4,5	94	4,1	22	0,3	0,2
40-49	18.558	3.453	9,0	223	9,6	70	1,0	0,4
50-59	21.932	5.529	14,5	432	18,6	161	2,2	0,7
60-69	15.069	6.591	17,3	679	29,3	439	6,1	2,9
70-79	13.537	8.098	21,2	664	28,7	1.352	18,7	10,0
80-89	19.462	8.375	21,9	140	6,0	3.089	42,7	15,9
90 y +	11.355	3.446	9,0	26	1,1	2.093	28,9	18,4
Total	121.832	38.183	100%	2.317	100%	7.238	100%	

Grupo de edad (años)	Hombres							
	Confirmados n	Hospitalizados totales n	%	UCI n	%	n	%	Fallecidos Letalidad(%)
0-9	401	140	0,3	25	0,5	1	0,0	0,2
10-19	589	123	0,2	11	0,2	2	0,0	0,3
20-29	3.953	657	1,3	50	1,0	14	0,1	0,4
30-39	7.521	1.852	3,8	162	3,1	35	0,4	0,5
40-49	13.010	4.859	9,9	495	9,4	113	1,1	0,9
50-59	16.788	8.029	16,3	1.062	20,3	405	4,1	2,4
60-69	16.698	10.137	20,6	1.744	33,3	1.079	10,9	6,5
70-79	17.046	12.037	24,4	1.502	28,6	2.908	29,3	17,1
80-89	14.480	9.206	18,7	172	3,3	3.997	40,2	27,6
90 y +	4.527	2.236	4,5	21	0,4	1.386	13,9	30,6
Total	95.013	49.276	100%	5.244	100%	9.940	100%	

*Datos obtenidos del análisis sobre 216.845 casos notificados con información disponible de edad y sexo. Los datos del total pueden no coincidir con la suma de hombres y mujeres porque en algunos casos no se dispone de la información del sexo, solo de la edad. Estos datos se actualizan permanentemente, pudiendo sufrir alguna modificación.

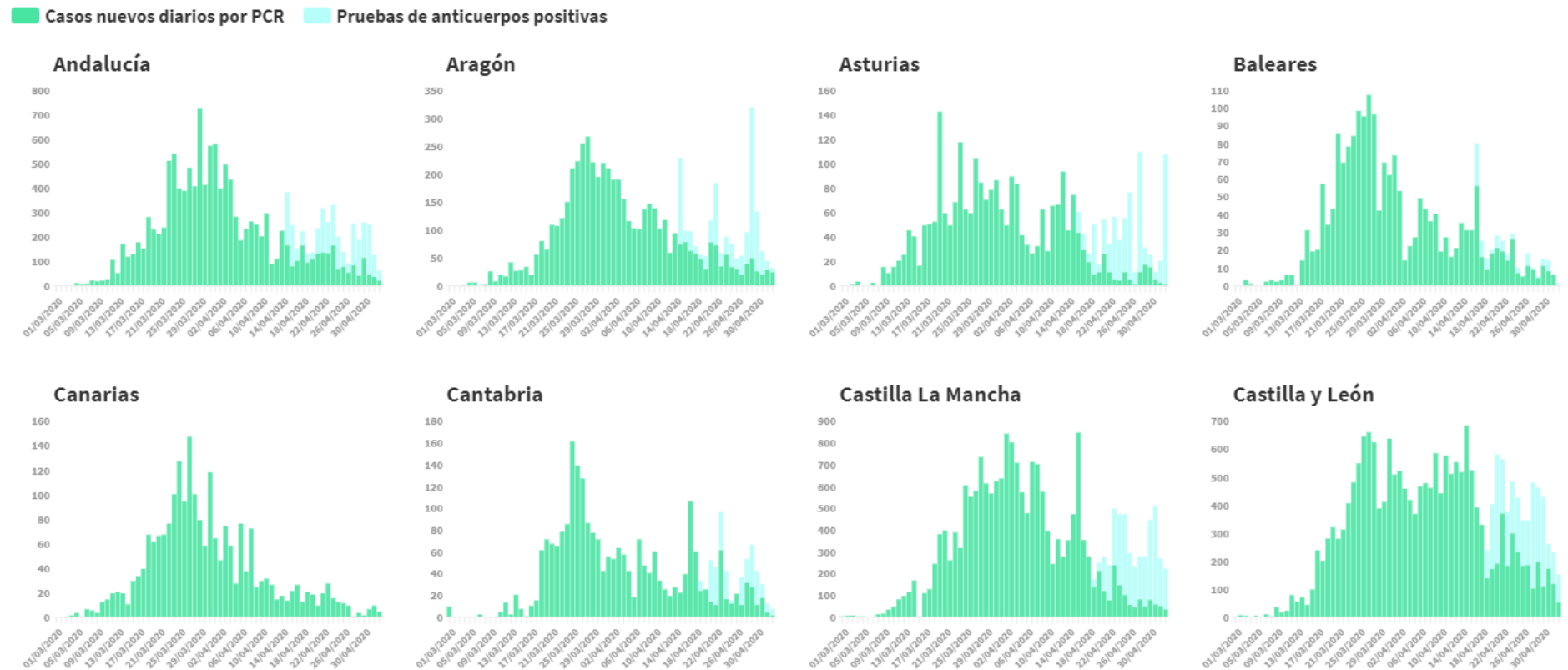
Figura 1. Casos diarios confirmados de COVID-19 por fecha de notificación, diagnóstico e inicio de síntomas. 04.05.2020 (datos consolidados a las 21:00 horas del 03.05.2020).



*Se dispone de fecha de inicio de síntomas en 150.717 casos y de diagnóstico en 191.823 casos. Estos datos se actualizan permanentemente, pudiendo sufrir alguna modificación.

Además de los casos confirmados por PCR se han notificado resultados positivos con test de anticuerpos en 30.290 personas. Dichos casos se muestran en las siguientes gráficas en diferente color junto con los casos confirmados por PCR.

Figura 2. Casos diarios confirmados de COVID-19 por fecha de notificación por Comunidades Autónomas, 04.05.2020 (datos consolidados a las 21:00 horas del 03.05.2020).



Casos nuevos diarios por PCR Pruebas de anticuerpos positivas



SITUACIÓN INTERNACIONAL (datos consultados a las 7:00 horas del 04.05.2020)

Situación en Europa: Hasta el día de hoy se han notificado al menos 1.522.023 casos confirmados. (Tabla 4 y Figura 3). Los países con más casos notificados son España (218.011), Italia (210.217), Reino Unido (186.599), Alemania (162.496) y Rusia (134.687). El país con mayor número de fallecidos es Italia (28.884) seguido de Reino Unido (28.446), España (25.428) y Francia (24.895) (Tabla 5). En Italia, las regiones más afectadas son Lombardía (77.528), seguida de Piemonte (27.430), Emilia Romagna (26.016), y Veneto (18.318). En Alemania, las regiones más afectadas son Bayern (42.792), Nordrhein-Westfalen (33.428) y Baden-Württemberg (32.291). Inglaterra (124.861) y Escocia (12.097) son las partes más afectadas de Reino Unido.

Tabla 4. Casos confirmados de COVID-19 en Europa. (Datos consultados a las 7:00 horas del 04.05.2020¹)

	Casos		Casos		Casos		Casos
España	218.011	Bielorrusia	15.828	Armenia	2.283	Andorra	747
Italia	210.717	Austria	15.527	Croacia	2.088	Georgia	582
Reino Unido	186.599	Polonia	13.375	Azerbaiyán	1.894	San Marino	580
Alemania	162.496	Rumanía	12.732	Bosnia y Herzegovina	1.839	Malta	467
Rusia	134.687	Ucrania	11.411	Islandia	1.798	Montenegro	322
Francia	131.287	Dinamarca	9.407	Estonia	1.699	Islas Faroe	187
Turquía	126.045	Serbia	9.362	Bulgaria	1.594	Gibraltar	144
Bélgica	49.906	Noruega	7.759	Macedonia del Norte	1.506	Mónaco	95
Países Bajos	40.571	Chequia	7.755	Eslovenia	1.439	Liechtenstein	83
Suiza	29.905	Finlandia	5.179	Eslovaquia	1.407		
Portugal	25.282	República de Moldavia	4.052	Lituania	1.406		
Suecia	22.317	Luxemburgo	3.812	Letonia	871		
Irlanda	21.506	Hungría	2.998	Chipre	864		
Israel	16.193	Grecia	2.620	Albania	789		
Total							1.522.023

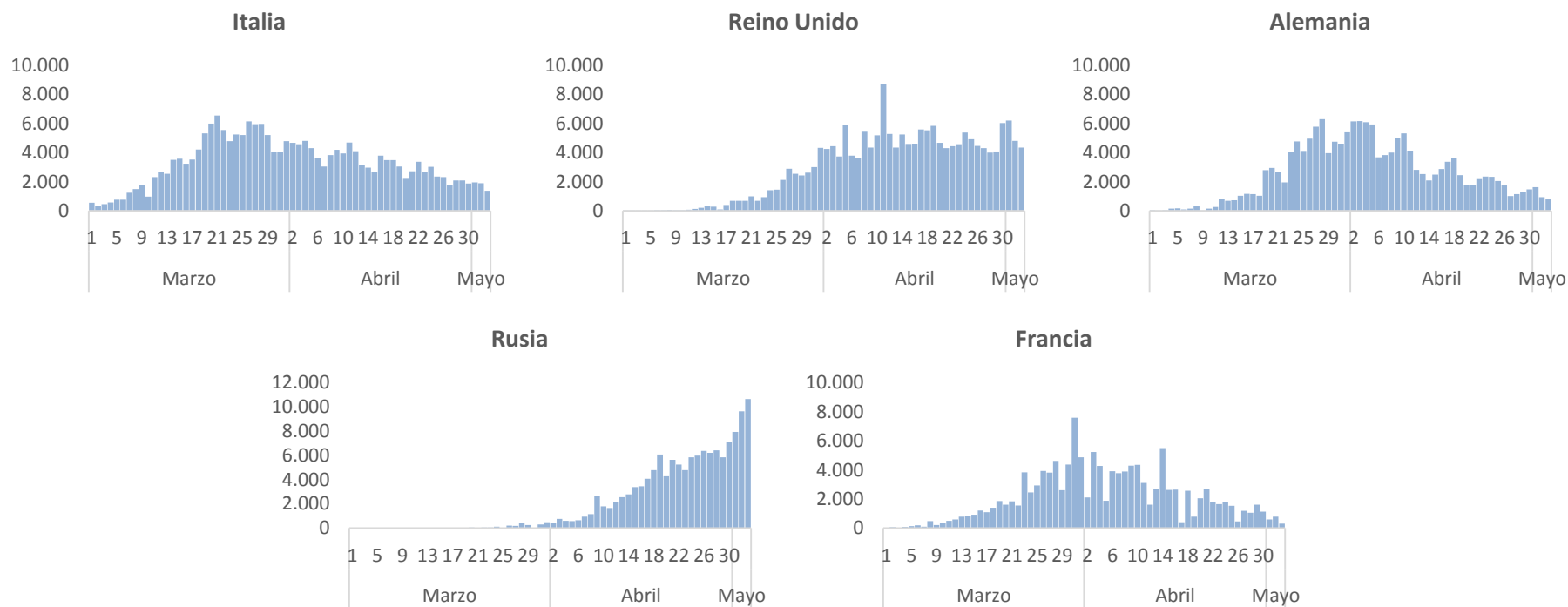
¹ Datos consultados: Italia (Ministerio de Sanidad), Alemania (Robert Koch Institut), Francia (Santé Publique France), Reino Unido (Public Health England), Suiza (Office Fédéral de la Santé Publique), Turquía (Ministerio de Sanidad), Bélgica (Service Public Fédéral Santé Publique, Sécurité de la Chaîne Alimentaire et Environnement), Países Bajos (National Institute for Public Health and the Environment), Portugal (Dirección General de Salud), Rusia (Ministerio de Sanidad), Irlanda (Ministerio de Sanidad), Suecia (Public Health Agency of Sweden), Israel (Ministerio de Sanidad), Austria (Ministerio de Sanidad). Resto de países: Oficina Regional para Europa de la Organización Mundial de la Salud (OMS) y Centro Europeo de Prevención y Control de Enfermedades (ECDC)

Tabla 5. Detalles de los quince países con más casos confirmados de Europa (Datos consultados a las 7:00 horas del 04.05.2020)

	Casos confirmados	Nuevos diarios	Incremento diario	Incidencia Acumulada 100.000 hab. 14 días	Fallecidos	Nuevos diarios	Letalidad
España	218.011	356	0,16%	55,99	25.428	164	11,7%
Italia	210.717	1.389	0,66%	52,49	28.884	174	13,7%
Reino Unido	186.599	4.339	2,38%	100,14	28.446	315	15,2%
Alemania	162.496	793	0,49%	27,30	6.649	74	4,1%
Rusia	134.687	10.633	8,57%	63,55	1.280	58	1,0%
Francia	131.287	308	0,24%	27,89	24.895	135	19,0%
Turquía	126.045	1.670	1,34%	48,46	3.397	61	2,7%
Bélgica	49.906	389	0,79%	99,56	7.844	79	15,7%
Países bajos	40.571	335	0,83%	46,49	5.056	69	12,5%
Suiza	29.905	88	0,30%	25,26	1.473	6	4,9%
Portugal	25.282	92	0,37%	49,38	1.043	20	4,1%
Suecia	22.317	235	1,06%	77,54	2.679	10	12,0%
Irlanda	21.506	330	1,56%	137,60	1.303	17	6,1%
Israel	16.193	41	0,25%	34,74	230	3	1,4%
Bielorrusia	15.828	911	6,11%	116,49	97	4	0,6%
Austria²	15.527	19	0,3%	9,38	598	2	3,9%

² Austria ya no forma parte de los quince países con más casos confirmados en Europa. Se incluye en la tabla por su histórico en la epidemia.

Figura 3. Casos nuevos confirmados de COVID-19 por fecha de notificación en Italia, Reino Unido, Alemania y Francia. (Datos consultados a las 7:00 horas del 04.05.2020)³



³ Elaboración propia usando los datos disponibles en las páginas web de las autoridades sanitarias de los propios países.

Situación a nivel global y otros países fuera de Europa: A nivel global hasta el día de hoy se han notificado al menos 3.356.205 casos y 238.730 fallecidos (según OMS). Los países de fuera de Europa que han registrado más casos son Estados Unidos (1.122.486), Brasil (101.147), Irán (97.424), y China (84.400) (Tabla 6, Tabla 7 y Figura 4). En Estados Unidos, los Estados que más casos han notificado son Nueva York (307.506), Nueva Jersey (123.717), Massachusetts (66.263) e Illinois (58.505).

Tabla 6. Casos confirmados de COVID-19 fuera de Europa. Se incluyen los quince países más afectados en cada continente. (Datos consultados a las 7:00 horas del 04.05.2020⁴)

América	Casos	África	Casos	Asia-Oceanía	Casos
Estados Unidos	1.122.486	Sudáfrica	6.336	Irán	97.424
Brasil	101.147	Egipto	6.193	China	84.400
Canadá	59.474	Marruecos	4.729	India	42.533
Perú	45.928	Argelia	4.295	Arabia Saudí	27.011
Ecuador	29.538	Nigeria	2.388	Pakistán	20.084
México	23.471	Ghana	2.169	Singapur	18.205
Chile	19.663	Camerún	2.077	Qatar	15.551
República Dominicana	7.578	Guinea	1.586	Japón	14.281
Colombia	7.285	Costa de Marfil	1.362	Emiratos Árabes Unidos	13.599
Panamá	7.090	Senegal	1.115	Indonesia	10.843
Argentina	4.668	Djibouti	1.112	Corea del Sur	10.801
Puerto Rico	1.757	Túnez	1.009	Filipinas	8.928
Cuba	1.611	Níger	736	Bangladesh	8.790
Bolivia	1.470	R. D. del Congo	674	Australia	6.783
Honduras	1.010	Somalia	671	Malasia	6.176
Casos confirmados a nivel global: 3.356.205					
Fallecidos: 238.730					

⁴ Datos consultados: Estados Unidos (Centers for Disease Control and Prevention), China (Chinese Center for Disease Control and Prevention), Irán (OMS), Canadá (Gobierno de Canadá), Brasil (Ministerio de Sanidad), India (Ministerio de Sanidad), Perú, (Ministerio de Sanidad), Ecuador (Ministerio de Sanidad), México (Ministerio de Sanidad), Chile (Ministerio de Sanidad), Japón (Ministerio de Sanidad), Arabia Saudí (OMS), Singapur (Ministerio de Sanidad), Pakistan (Ministerio de Sanidad), Qatar (Ministerio de Sanidad), Corea del Sur (Ministerio de Sanidad). Resto de países: Organización Mundial de la Salud (OMS) y Centro Europeo de Prevención y Control de Enfermedades (ECDC). Datos globales: OMS

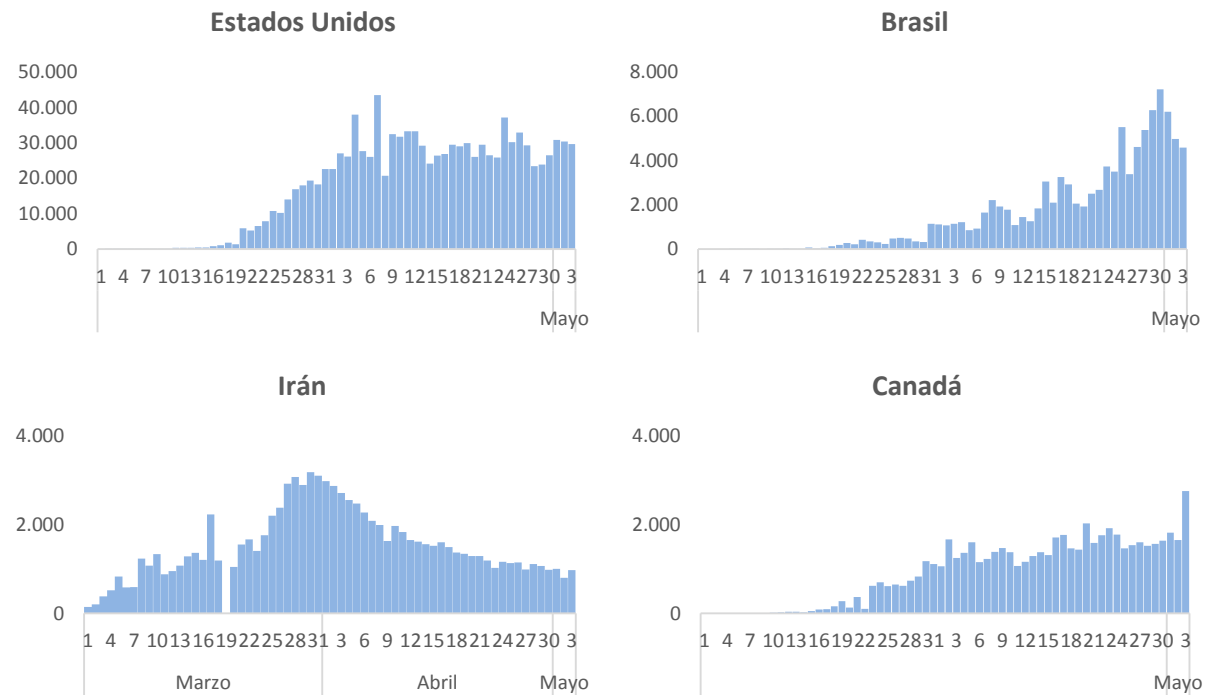
Tabla 7. Detalles de los quince países con más casos confirmados fuera de Europa y Corea del Sur. (Datos consultados a las 7:00 horas del 04.05.2020)

	Casos confirmados	Nuevos diarios	Incremento diario	Incidencia Acumulada 100.000 hab. 14 días	Fallecidos	Nuevos diarios	Letalidad
Estados Unidos	1.122.486	29.671	2,7%	122,44	65.735	1.452	5,9%
Brasil	101.147	4.588	4,8%	29,83	7.025	275	6,9%
Irán	97.424	976	1,0%	18,74	6.203	47	6,4%
China	84.400	7	0,01%	0,01	4.643	0	5,5%
Canadá	59.474	2.760	4,9%	65,65	3.682	116	6,2%
Perú	45.928	3.394	8,0%	94,72	1.286	86	2,8%
India	42.533	2.553	6,4%	1,87	1.373	150	3,2%
Ecuador	29.538	2.074	7,6%	120,12	1.564	193	5,3%
Arabia Saudí	27.011	1.552	6,1%	53,47	184	8	0,7%
México	23.471	1.383	6,3%	9,98	2.154	93	9,2%
Pakistán	20.084	981	5,1%	5,50	457	93	2,3%
Chile	19.663	1.228	6,7%	53,03	260	13	1,3%
Singapur	18.205	657	3,7%	206,01	18	1	0,1%
Qatar	15.551	679	4,6%	378,97	679	0	4,4%
Japón⁵	14.281	-	-	3,11	432	-	3,0%
Corea del Sur⁶	10.801	8	0,1%	0,25	252	2	2,3%

⁵ Sin actualización

⁶ Corea del Sur ya no forma parte de los quince países con más casos confirmados en Europa. Se incluye en la tabla por su histórico en la epidemia.

Figura 4. Casos nuevos confirmados de COVID-19 por fecha de notificación en Estados Unidos, Irán, Brasil y Canadá. (Datos consultados a las 7:00 horas del 04.05.2020⁷)



⁷ Elaboración propia usando los datos disponibles en las páginas web de las autoridades sanitarias de los propios países y OMS.