

## Actualización nº 68. Enfermedad por el coronavirus (COVID-19).

07.04.2020 (datos consolidados a las 21:00 horas del 06.04.2020)

### 1. SITUACIÓN ACTUAL

#### Situación en España:

En España, hasta el momento se han registrado 140.510 casos, 13.798 fallecidos y 43.208 curados (Tabla 1 y Figura 1). Las Comunidades Autónomas con una mayor incidencia acumulada en los últimos 14 días son La Rioja, Madrid, Castilla La Mancha y Navarra (Figura 2 y Figura 3). La distribución por grupos de edad de casos hospitalizados, ingresados en UCI y fallecidos se recoge en la Tabla 2.

**Tabla 1.** Casos COVID-19, incidencia acumulada (IA) en los últimos 14 días, ingreso en UCI y fallecidos por Comunidades Autónomas en España, 07.04.2020 (datos consolidados a las 21:00 horas del 06.04.2020).

CCAA	TOTAL confirmados*	IA (14 d.)	Casos que han precisado hospitalización*	Casos que han ingresado en UCI	Fallecidos	Curados	Nuevos
Andalucía	8.767	74,83	4.335	499	528	900	186
Aragón	3.449	203,97	1.663	247	312	578	102
Asturias	1.679	99,43	889	91	96	244	33
Baleares	1.369	77,51	705	124	84	537	49
Canarias	1.725	54,24	689	137	89	186	76
Cantabria	1.501	185,17	677	66	85	129	18
Castilla La Mancha	11.077	423,64	2.908 <sup>‡</sup>	360 <sup>‡</sup>	1.177	1.353	475
Castilla y León	9.581	296,76	5.180	346 <sup>‡</sup>	982	2.711	465
Cataluña	28.323	266,56	19.745	2.391	2.908	10.738	1.499
Ceuta	83	90,83	9	4	4	2	0
C. Valenciana	7.443	105,44	1.887 <sup>‡</sup>	384 <sup>‡</sup>	672	1.103	109
Extremadura	2.116	138,61	686	70	258	282	48
Galicia	6.331	182,11	1.968	162 <sup>‡</sup>	204	688	180
Madrid	40.469	421,96	13.950 <sup>‡</sup>	1.494 <sup>‡</sup>	5.371	18.410	1.746
Melilla	92	74,00	40	3	2	11	6
Murcia	1.283	60,11	500	84	78	193	24
Navarra	3.355	357,83	1.488	124	202	421	124
País Vasco	9.021	285,04	4.856	417	586	3.728	211
La Rioja	2.846	645,21	918	66	160	994	127
<b>ESPAÑA</b>	<b>140.510</b>	<b>214,43</b>	<b>63.093</b>	<b>7.069</b>	<b>13.798</b>	<b>43.208</b>	<b>5.478</b>

IA (14 d.): Incidencia acumulada (casos acumulados por 100.000 habitantes) en los últimos 14 días.

Los datos de las CCAA están en continua revisión y ciertas oscilaciones diarias pueden deberse a procesos de depuración de datos y no a variaciones reales acontecidas de un día a otro.

\* Los casos confirmados no provienen de la suma de pacientes hospitalizados, curados y fallecidos, ya que no son excluyentes. Pacientes fallecidos y curados pueden haber precisado hospitalización y por tanto computar en ambos grupos. Los pacientes que han precisado UCI también computan en los pacientes que han requerido hospitalización.

‡ Los datos de estas comunidades son datos de prevalencia (personas ingresadas a fecha de hoy). No reflejan el total de personas que han sido hospitalizadas o ingresadas en UCI a lo largo del periodo de notificación.

Fuente elaboración propia

**Tabla 2.** Distribución de casos hospitalizados, ingresados en UCI y fallecidos por grupos de edad con datos notificados incluyendo edad y sexo\*. (datos consolidados a las 21:00 horas del 06.04.2020).

Grupo de edad (años)	Total							
	Confirmados	Hospitalizados totales		UCI		Fallecidos		
	n	n	%	n	%	n	%	Letalidad(%)
0-9	247	77	0,2	6	0,2	1	0,0	0,4
10-19	489	100	0,2	4	0,1	1	0,0	0,2
20-29	4.604	755	1,7	44	1,3	7	0,1	0,2
30-39	8.745	1.953	4,5	125	3,6	20	0,4	0,2
40-49	13.411	4.289	9,8	326	9,4	50	1,0	0,4
50-59	16.569	6.828	15,7	645	18,5	147	3,0	0,9
60-69	14.935	8.868	20,4	1095	31,5	420	8,4	2,8
70-79	14.295	10.830	24,9	1107	31,8	1353	27,2	9,5
80-89	11.204	7.857	18,0	115	3,3	2135	42,9	19,1
90 y +	3.645	1.995	4,6	12	0,3	844	17,0	23,2
<b>Total</b>	<b>88.144</b>	<b>43.552</b>	<b>100%</b>	<b>3479</b>	<b>100%</b>	<b>4978</b>	<b>100%</b>	

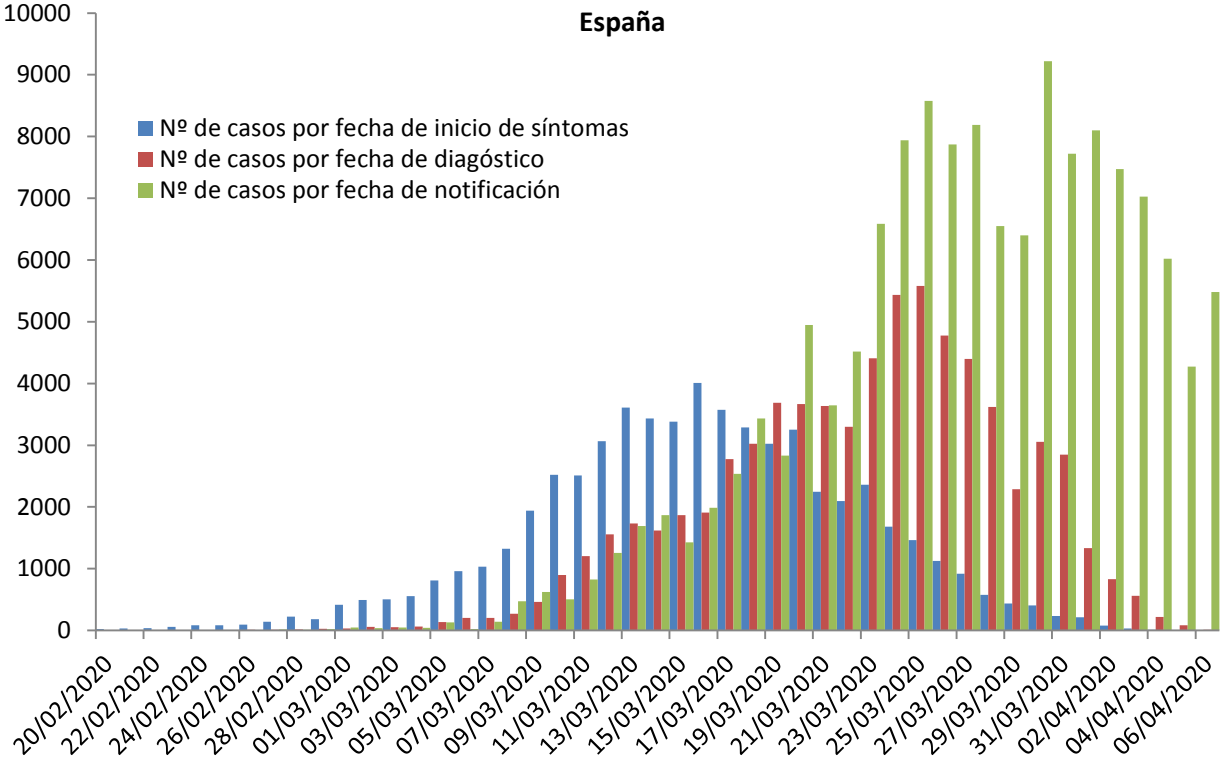
Grupo de edad (años)	Mujeres							
	Confirmados	Hospitalizados totales		UCI		Fallecidos		
	n	n	%	n	%	n	%	Letalidad(%)
0-9	120	35	0,2	2	0,2	1	0,1	0,8
10-19	258	54	0,3	1	0,1	1	0,1	0,4
20-29	2.904	373	2,1	17	1,6	2	0,1	0,1
30-39	5.183	902	5,0	44	4,3	8	0,4	0,2
40-49	7.255	1.699	9,4	94	9,1	19	1,0	0,3
50-59	8.776	2.690	15,0	188	18,2	45	2,5	0,5
60-69	6.825	3.497	19,4	317	30,7	119	6,5	1,7
70-79	5.866	4.199	23,4	307	29,7	369	20,2	6,3
80-89	5.474	3.433	19,1	59	5,7	827	45,3	15,1
90 y +	2.259	1.099	6,1	4	0,4	436	23,9	19,3
<b>Total</b>	<b>44.920</b>	<b>17.981</b>	<b>100%</b>	<b>1.033</b>	<b>100%</b>	<b>1.827</b>	<b>100%</b>	

Grupo de edad (años)	Hombres							
	Confirmados	Hospitalizados totales		UCI		Fallecidos		
	n	n	%	n	%	n	%	Letalidad(%)
0-9	127	42	0,2	4	0,2	0	0,0	0,0
10-19	231	46	0,2	3	0,1	0	0,0	0,0
20-29	1.694	378	1,5	27	1,1	5	0,2	0,3
30-39	3.561	1.050	4,1	81	3,3	12	0,4	0,3
40-49	6.156	2.590	10,1	232	9,4	31	1,0	0,5
50-59	7.792	4.138	16,2	457	18,6	102	3,2	1,3
60-69	8.106	5.368	21,0	778	31,6	301	9,6	3,7
70-79	8.429	6.631	25,9	800	32,5	984	31,2	11,7
80-89	5.730	4.424	17,3	69	2,8	1308	41,5	22,8
90 y +	1.386	896	3,5	8	0,3	408	12,9	29,4
<b>Total</b>	<b>43.212</b>	<b>25.563</b>	<b>100%</b>	<b>2.459</b>	<b>100%</b>	<b>3.151</b>	<b>100%</b>	

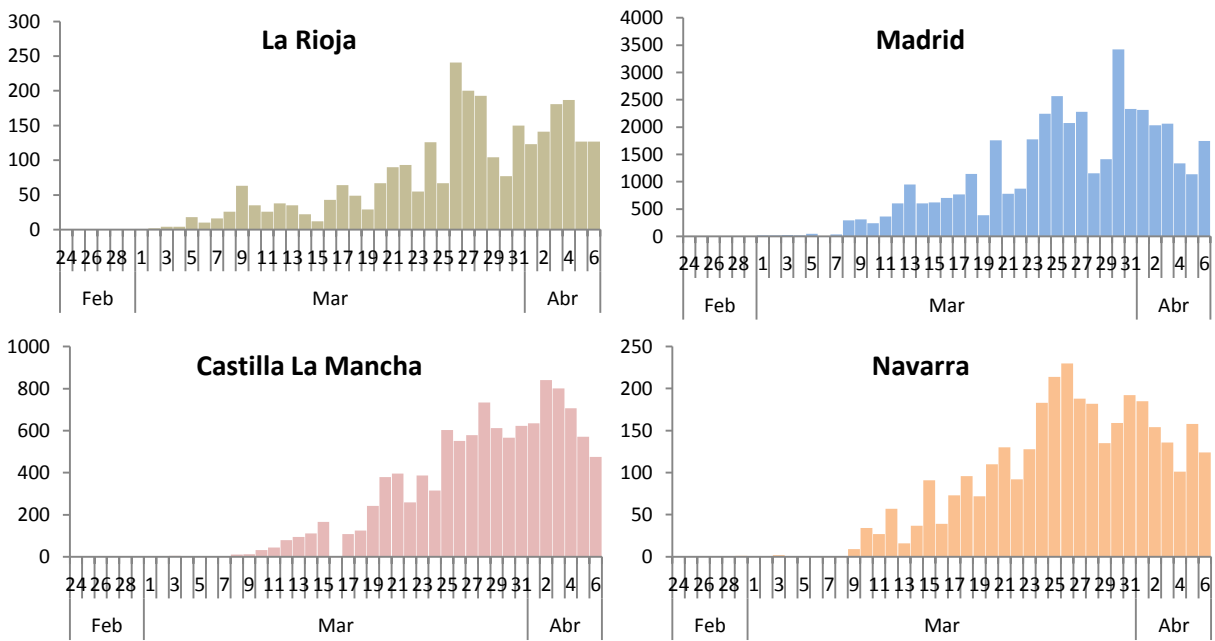
\*Datos obtenidos del análisis sobre casos con edad y sexo 88.132 casos notificados con información de edad y sexo. Los datos de los casos por grupos de edad y sexo se actualizan permanentemente, pudiendo existir una disminución del nº de casos en algún grupo de edad y sexo.

**Figura 1.** Casos diarios confirmados de COVID-19 por fecha de notificación, diagnóstico e inicio de síntomas.

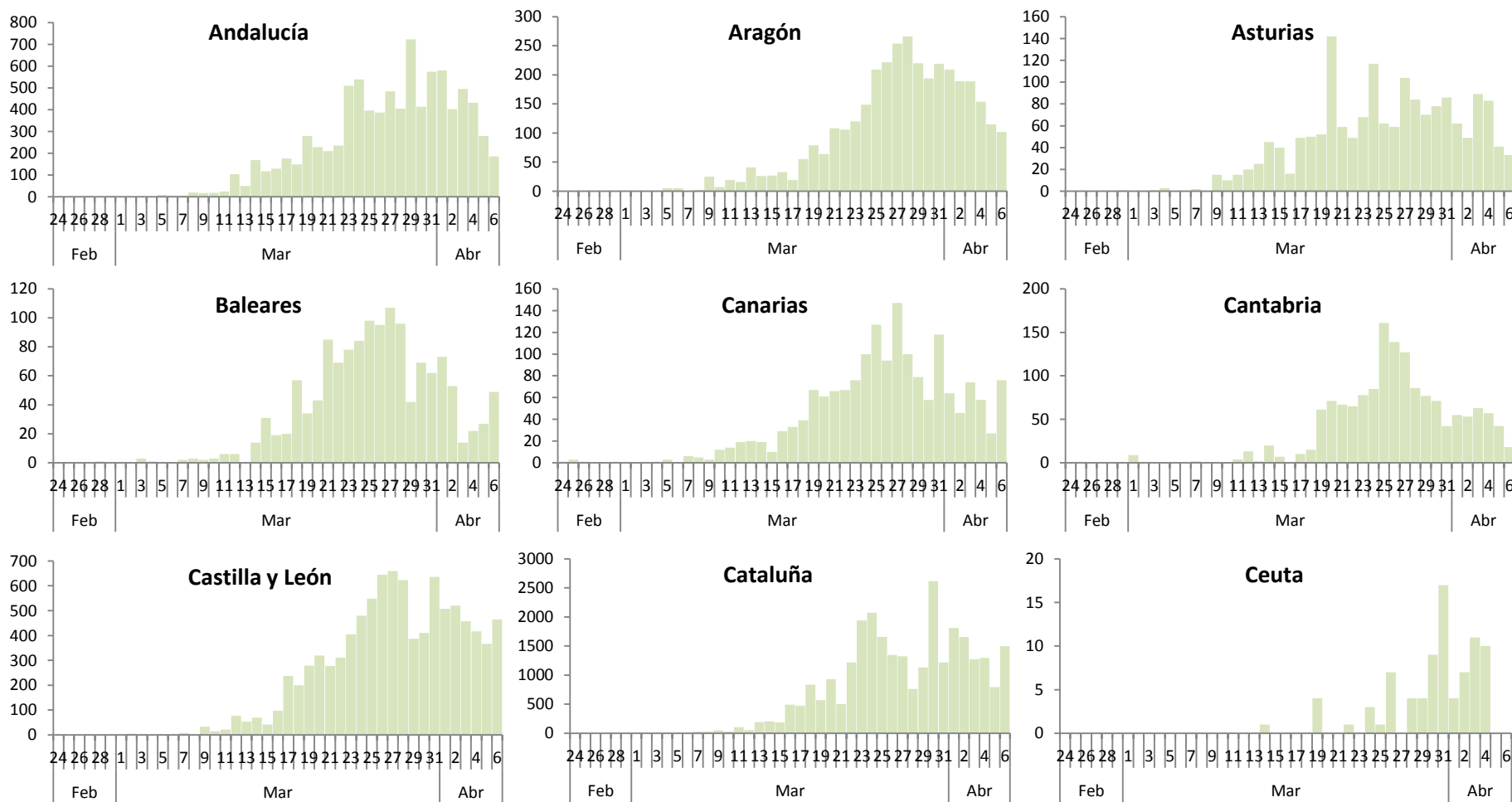


\*Se dispone de fecha de inicio de síntomas en 58.740 casos y de diagnóstico en 71.879 casos

**Figura 2.** Casos diarios confirmados de COVID-19 por fecha de notificación en las Comunidades Autónomas con mayor incidencia en los últimos 14 días, 07.04.2020 (datos consolidados a las 21:00 horas del 06.04.2020)



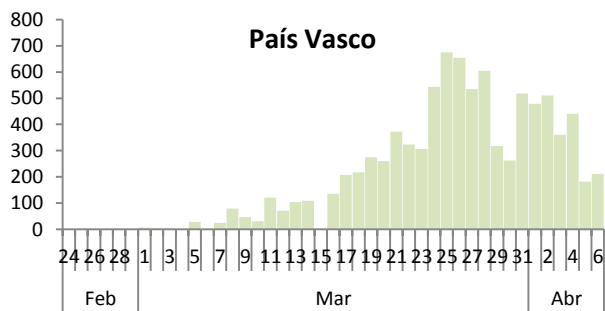
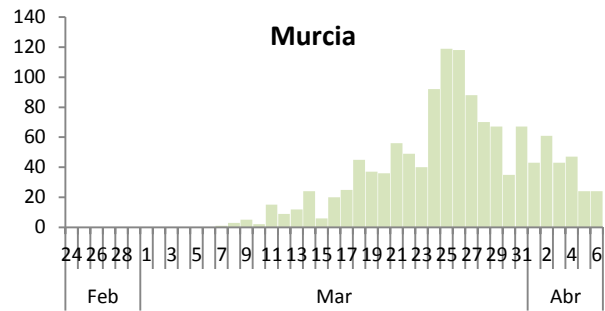
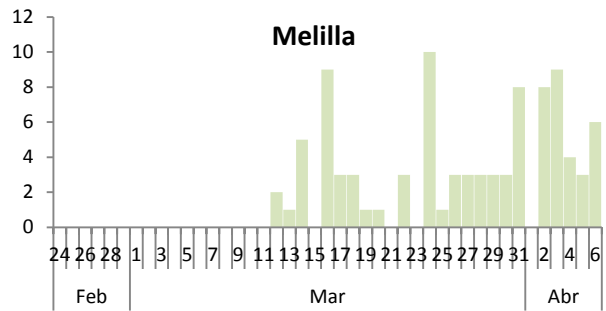
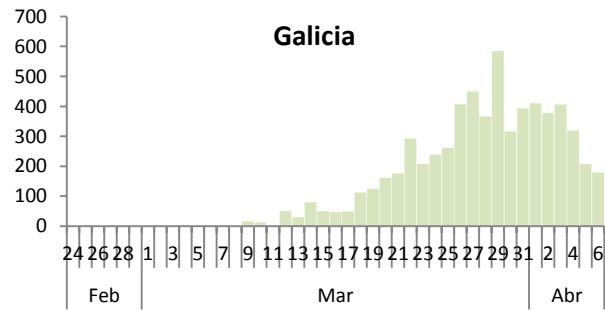
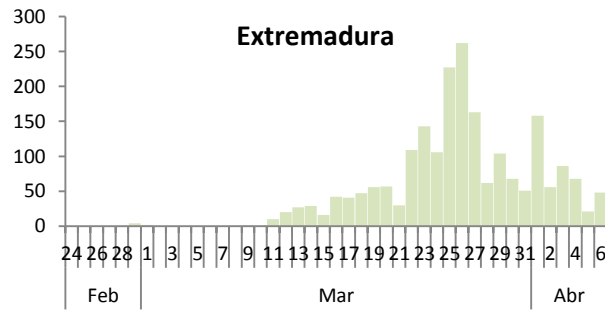
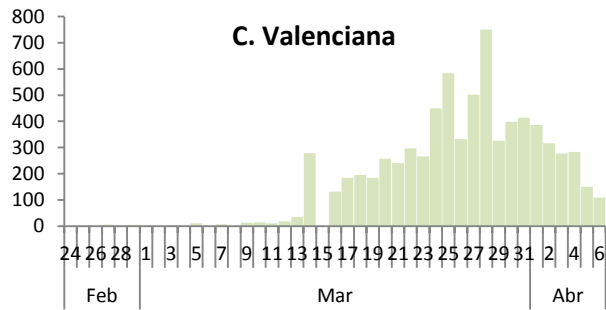
**Figura 3.** Casos diarios confirmados de COVID-19 por fecha de notificación por Comunidades Autónomas, 07.04.2020 (datos consolidados a las 21:00 horas del 06.04.2020).





SECRETARIA GENERAL DE SANIDAD  
DIRECCIÓN GENERAL DE SALUD PÚBLICA, CALIDAD E INNOVACIÓN

### Centro de Coordinación de Alertas y Emergencias Sanitarias





SECRETARÍA GENERAL DE SANIDAD  
DIRECCIÓN GENERAL DE SALUD PÚBLICA, CALIDAD E INNOVACIÓN

**Centro de Coordinación de Alertas y Emergencias Sanitarias**

**SITUACIÓN INTERNACIONAL** (datos consultados a las 7:00 horas del 07.04.2020)

**Situación en Europa:**

En Europa, hasta el día de hoy se han notificado al menos 680.712 casos confirmados. (Tabla 3) Los países con más casos notificados son España (140.510), Italia (132.547), Alemania (95.391) y Francia (74.390). El país con mayor número de fallecidos es Italia (16.523) seguido de España (13.797) y Francia (8.911) (Tabla 4 y Figura 4 ). En Italia, las regiones más afectadas son Lombardía (51.534), seguida de Emilia Romagna (17.556), Piemonte (12.924) y Veneto (11.226). En Alemania, las regiones más afectadas son Bayern (26.163), Nordrhein-Westfalen (20.220) y Baden-Württemberg (20.141). En Francia, las regiones más afectadas son Île-de-France y Gran Este. Inglaterra (42.990) y Escocia (3.961) son las partes más afectadas de Reino Unido.

**Tabla 3.** Casos confirmados de COVID-19 en Europa. (Datos consultados a las 7:00 horas del 07.04.2020<sup>1</sup>)

	Casos		Casos		Casos		Casos
España	140.510	Noruega	5.640	Croacia	1.182	Eslovaquia	485
Italia	132.547	Rusia	5.389	Estonia	1.097	Chipre	446
Alemania	95.391	Irlanda	5.111	Eslovenia	997	Albania	377
Francia	74.390	Chequia	4.587	República de Moldavia	864	San Marino	266
Reino Unido	51.608	Dinamarca	4.369	Lituania	811	Malta	234
Turquía	30.217	Polonia	4.102	Armenia	746	Montenegro	203
Suiza	21.652	Rumanía	3.864	Hungría	744	Georgia	188
Bélgica	20.814	Luxemburgo	2.804	Bosnia y Herzegovina	662	Islas Faroe	181
Países Bajos	18.803	Finlandia	1.927	Bielorrusia	562	Gibraltar	103
Austria	12.008	Serbia	1.908	Macedonia del Norte	555	Liechtenstein	78
Portugal	11.278	Grecia	1.735	Letonia	533	Mónaco	37
Israel	8.018	Islandia	1.486	Bulgaria	531		
Suecia	6.830	Ucrania	1.319	Andorra	523		
	<b>Total</b>				<b>680.712</b>		

<sup>1</sup> Datos consultados en las páginas web de las autoridades sanitarias de los propios países (los diez países más afectados), en la página web de la Oficina Regional para Europa de la Organización Mundial de la Salud (OMS) y del Centro Europeo de Prevención y Control de Enfermedades (ECDC).



SECRETARÍA GENERAL DE SANIDAD  
DIRECCIÓN GENERAL DE SALUD PÚBLICA, CALIDAD E INNOVACIÓN

**Centro de Coordinación de Alertas y Emergencias Sanitarias**

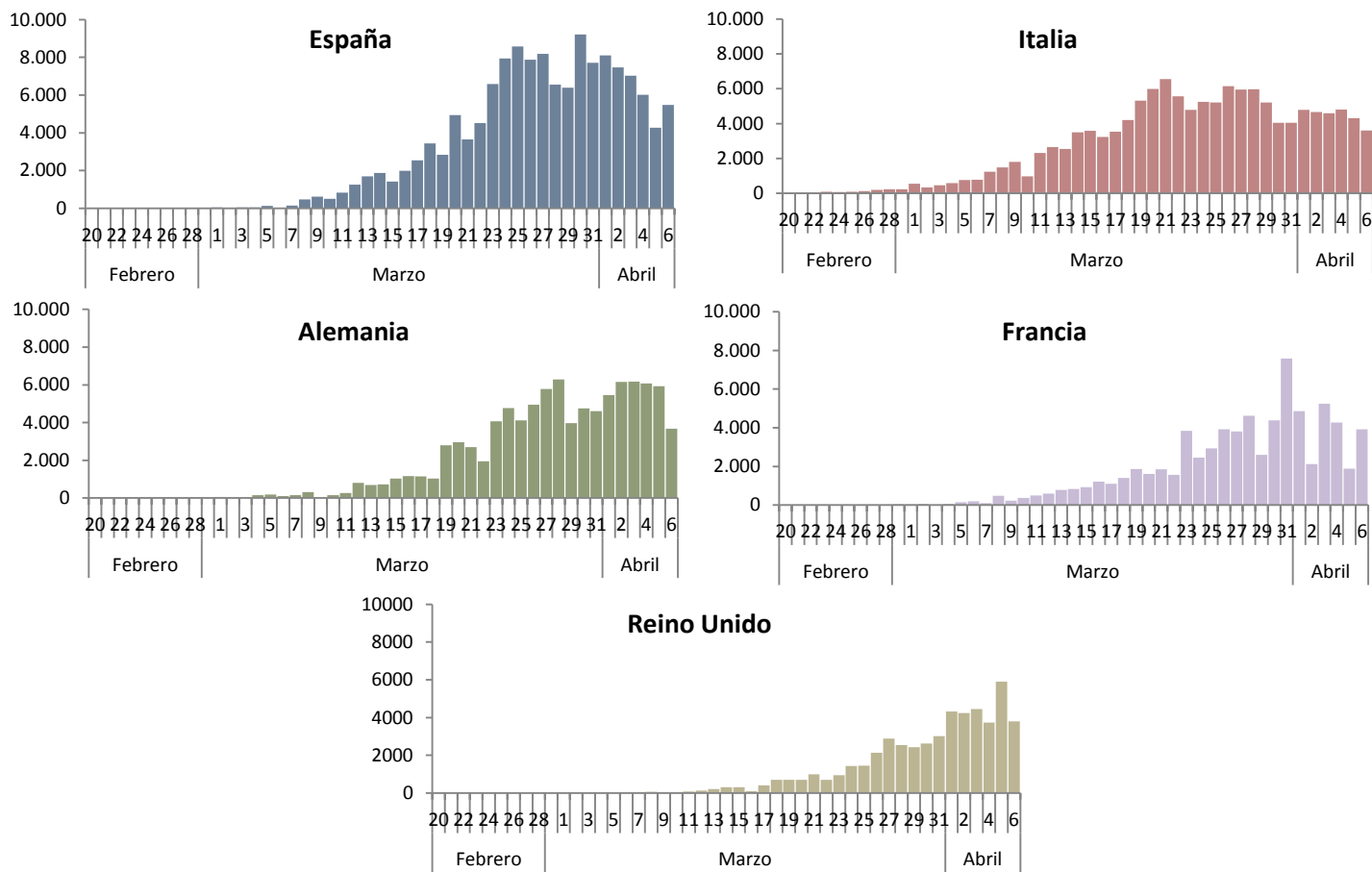
**Tabla 4.** Casos confirmados, IA de los últimos 14 días, nº de fallecidos y letalidad en los diez países más afectados de Europa (Datos consultados a las 7:00 horas del 07.04.2020<sup>2</sup>)

	España	Italia	Alemania	Francia	Reino Unido	Turquía	Suiza	Bélgica	Países Bajos	Austria
<b>Casos confirmados</b>	140.510	132.547	95.391	74.390	51.608	30.217	21.652	20.814	18.803	12.008
<b>Casos nuevos desde ayer</b>	+5.478	+3.599	+3.677	+3.912	+3.802	+3.148	+552	+1.123	+952	+102
<b>IA últimos 14 días</b>	214,43	113,46	87,84	81,41	65,52					
<b>Fallecidos totales</b>	13.798	16.523	1.434	8.911	5.373	649	584	1.632	1.867	220
<b>Fallecidos nuevos desde ayer</b>	+743	+636	+92	+833	+439	+75	+23	+185	+101	+16
<b>Letalidad (%)</b>	9,8	12,5	1,5	12	10,4	2,1	2,7	7,8	9,9	1,8

IA: Incidencia acumulada (casos acumulados por 100.000 habitantes)

<sup>2</sup> Datos consultados: Italia (Ministerio de Sanidad), Alemania (Robert Koch Institut), Francia (Santé Publique France), Reino Unido (Public Health England), Suiza (Office Fédéral de la Santé Publique), Turquía (Ministerio de Sanidad), Bélgica (Service Public Fédéral Santé Publique, Sécurité de la Chaîne Alimentaire et Environnement), Países Bajos (National Institute for Public Health and the Environment), Austria (Ministerio de sanidad).

**Figura 4.** Casos nuevos confirmados de COVID-19 por fecha de notificación en Italia, España, Alemania, Francia y Reino Unido. (Datos consultados a las 7:00 horas del 07.04.2020)







SECRETARIA GENERAL DE SANIDAD  
DIRECCIÓN GENERAL DE SALUD PÚBLICA, CALIDAD E INNOVACIÓN

**Centro de Coordinación de Alertas y Emergencias Sanitarias**

**Situación a nivel global y otros países fuera de Europa:**

A nivel global hasta el día de hoy se han notificado al menos 1.214.973 casos y 69.884 fallecidos (Tabla 6). Los países de fuera de Europa que han registrado más casos son Estados Unidos (330.891), China (83.071), Irán (60.500), Canadá (15.806), Brasil (12.056) y Corea del Sur (10.331) (Tabla 5, Tabla 6 y Figura 5). En Estados Unidos, los Estados que más casos han notificado son Nueva York (119.435), Nueva Jersey (37.505), Michigan (15.718) y California (13.438).

**Tabla 5.** Casos confirmados de COVID-19 fuera de Europa. Se incluyen los 10 países más afectados en cada continente. (Datos consultados a las 7:00 horas del 07.04.2020<sup>3</sup>)

<b>América</b>	<b>Casos</b>	<b>África</b>	<b>Casos</b>	<b>Asia-Oceanía</b>	<b>Casos</b>
Estados Unidos	330.891	Sudáfrica	1.655	China	83.071
Canadá	15.806	Argelia	1.320	Irán	60.500
Brasil	12.056	Egipto	1.070	Corea del Sur	10.331
Chile	4.471	Marruecos	1.021	Australia	5.744
Ecuador	3.646	Camerún	650	Malasia	3.662
Perú	2.281	Túnez	553	Japón	3.654
México	2.143	Burkina Faso	345	India	3.277
Panamá	1.988	Costa de Marfil	261	Pakistán	3.277
República Dominicana	1.745	Nigeria	232	Filipinas	3.246
Argentina	1.554	Senegal	222	Arabia Saudí	2.385

<sup>3</sup> Datos consultados en las páginas web de las autoridades sanitarias de los propios países (los seis países más afectados), en la página web de la Oficina Regional para Europa de la Organización Mundial de la Salud (OMS) y del Centro Europeo de Prevención y Control de Enfermedades (ECDC).

**Tabla 6.** Casos confirmados, IA de los últimos 14 días, nº de fallecidos y letalidad en los seis países más afectados fuera de Europa y a nivel global. (Datos consultados a las 7:00 horas del 07.04.2020<sup>4</sup>)

	Estados Unidos	China	Irán	Canadá	Brasil	Corea del Sur	GLOBAL
<b>Casos confirmados</b>	330.891	83.071	60.500	15.806	12.056	10.331	1.214.973
<b>Casos nuevos desde ayer</b>	+26.065	+66	+2.274	+1.402	+926	+47	
<b>IA últimos 14 días</b>	90,92	0,09	46,14			2,51	
<b>Fallecidos totales</b>	8.910	3.340	3.739	293	553	192	69.884
<b>Fallecidos nuevos desde ayer</b>	+1.294	+0	+136	+35	+67	+6	
<b>Letalidad (%)</b>	2,7	4,02	6,2	1,8	4,6	1,9	5,8

IA: Incidencia acumulada (casos acumulados por 100.000 habitantes)

<sup>4</sup> Datos consultados: Estados Unidos (Centers for Disease Control and Prevention, CDC), China (Chinese Center for Disease Control and Prevention), Irán (OMS), Canadá (Gobierno de Canadá), Brasil (Ministerio de Sanidad), Corea del Sur (Ministerio de Sanidad).

**Figura 5.** Casos nuevos confirmados de COVID-19 por fecha de notificación en Estados Unidos, Irán y Corea del Sur. (Datos consultados a las 7:00 horas del 07.04.2020)

