

Actualización nº 146. Enfermedad por el coronavirus (COVID-19). 24.06.2020 (datos consolidados a las 14:00 horas del 24.06.2020)

SITUACIÓN EN ESPAÑA

El presente informe se ha realizado, hasta el 10 de mayo de 2020, con los datos notificados diariamente de forma agregada por las comunidades autónomas. El pasado 11 de mayo de 2020 entró en vigor la nueva estrategia de diagnóstico, vigilancia y control en la fase de transición de la pandemia de COVID-19, por la que las comunidades autónomas deben notificar los casos confirmados de forma individualizada y diariamente al nivel estatal. Por lo tanto, a partir del 11 de mayo de 2020 se utiliza dicha información para la elaboración de este informe diario. Una vez combinados los datos de ambos métodos de vigilancia, en España hasta el momento se han notificado un total de 247.086 casos confirmados de COVID-19 y 28.327 fallecidos (Tabla 1, Tabla 2, Figura 1, Figura 2 y Figura 3). Las discrepancias que puedan aparecer respecto a los datos de casos totales notificados previamente son resultado de la validación de los mismos por las comunidades autónomas y a la transición a la nueva estrategia de vigilancia. Esta discrepancia podría persistir aún varios días.

Tabla 1. Casos de COVID-19 confirmados totales, diagnosticados el día previo y diagnosticados o con fecha de inicio de síntomas en los últimos 14 y 7 días a 23.06.2020[#].

CCAA	Casos totales*	Casos diagnosticados el día previo	Casos diagnosticados en los últimos 14 días		Casos diagnosticados en los últimos 7 días		Casos diagnosticados con fecha de inicio de síntomas en los últimos 14d.		Casos diagnosticados con fecha de inicio de síntomas en los últimos 7d.	
			Nº	IA**	Nº	IA**	Nº	IA**	Nº	IA**
Andalucía	12.917	19	106	1,26	77	0,92	40	0,48	24	0,29
Aragón	6.060	49	243	18,42	210	15,92	42	3,18	22	1,67
Asturias	2.435	0	4	0,39	0	0,00	0	0,00	0	0,00
Baleares	2.189	0	50	4,35	22	1,91	14	1,22	2	0,17
Canarias	2.421	6	50	2,32	37	1,72	3	0,14	0	0,00
Cantabria	2.351	2	27	4,65	13	2,24	9	1,55	6	1,03
Castilla La Mancha***	17.987	0	199	9,79	74	3,64	41	2,02	8	0,39
Castilla y León	19.563	13	274	11,42	119	4,96	44	1,83	13	0,54
Cataluña	60.847	28	1.178	15,35	483	6,29	258	3,36	91	1,19
Ceuta	164	1	1	1,18	1	1,18	1	1,18	1	1,18
C. Valenciana	11.501	3	131	2,62	61	1,22	20	0,40	4	0,08
Extremadura	3.017	6	35	3,28	26	2,44	8	0,75	4	0,37
Galicia	9.178	3	24	0,89	15	0,56	7	0,26	2	0,07
Madrid	71.434	50	1.132	16,99	458	6,87	177	2,66	47	0,71
Melilla	126	0	4	4,62	2	2,31	0	0,00	0	0,00
Murcia	1.655	1	28	1,87	21	1,41	9	0,60	3	0,20
Navarra	5.426	11	86	13,15	68	10,39	28	4,28	13	1,99
País Vasco	13.742	4	149	6,75	65	2,94	29	1,31	14	0,63
La Rioja	4.073	0	10	3,16	3	0,95	2	0,63	0	0,00
ESPAÑA	247.086	196	3.731	7,93	1.755	3,73	732	1,56	254	0,54

[#]Se está realizando una validación individualizada de los casos por lo que puede haber discrepancias respecto a la notificación de días previos.

* Casos totales confirmados por PCR hasta el 10 de mayo, y por PCR e IgM (sólo si sintomatología compatible) según la nueva estrategia de vigilancia desde el 11 de mayo.

** IA: Incidencia acumulada (casos diagnosticados/100.000 habitantes)

*** Castilla La Mancha no ha podido cargar los datos actualizados por problemas técnicos.

Tabla 2. Casos de COVID-19 que han precisado hospitalización, ingreso en UCI y fallecidos (total y con fecha de hospitalización/ingreso en UCI/fallecimiento en los últimos 7 días) por Comunidades Autónomas en España a 23.06.2020 (datos consolidados a las 14:00 horas del 24.06.2020).

CCAA	Casos que han precisado hospitalización		Casos que han ingresado en UCI		Fallecidos	
	Total	Con fecha de ingreso en los últimos 7 días	Total	Con fecha de ingreso en UCI en los últimos 7 días	Total	Con fecha de defunción en los últimos 7 días
Andalucía	6.321	6	790	1	1.426	1
Aragón	2.686	7	273	0	911	1
Asturias	1.117	0	129	0	333	0
Baleares	1.170	1	169	0	224	0
Canarias	953	2	185	1	162	0
Cantabria	1.055	2	80	0	216	0
Castilla La Mancha	9.408	7	660	0	3.022	0
Castilla y León	8.765	20	627	3	2.780	5
Cataluña	29.322	15	2.986	1	5.666	0
Ceuta	14	0	4	0	4	0
C. Valenciana	5.810	5	744	2	1.432	1
Extremadura	1.773	1	139	1	519	0
Galicia	2.935	0	336	0	619	0
Madrid	42.379	69	3.606	5	8.416	1
Melilla	45	0	3	0	2	0
Murcia	680	1	112	0	147	0
Navarra	2.045	2	137	1	528	0
País Vasco	6.998	12	579	1	1.555	1
La Rioja	1.488	0	91	0	365	0
ESPAÑA	124.964	150	11.650	16	28.327	10

Los casos confirmados no provienen de la suma de pacientes hospitalizados, curados y fallecidos, ya que no son excluyentes. Pacientes fallecidos y curados pueden haber precisado hospitalización y por tanto computar en ambos grupos. Los pacientes que han precisado UCI también computan en los pacientes que han requerido hospitalización.

Figura 1. Casos diarios confirmados y sospechosos de COVID-19 en España a 23.06.2020 (datos consolidados a las 14:00 horas del 24.06.2020).

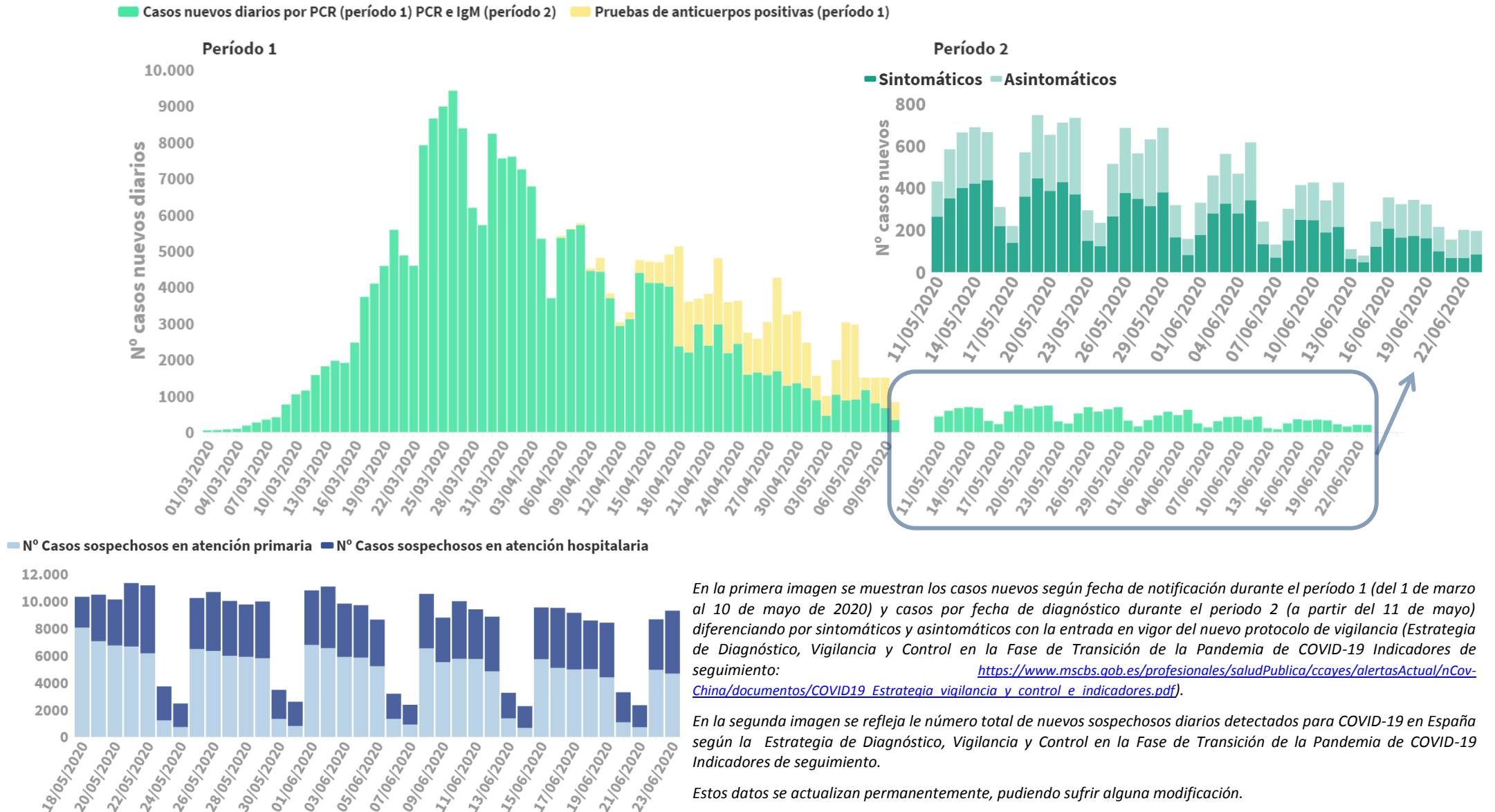
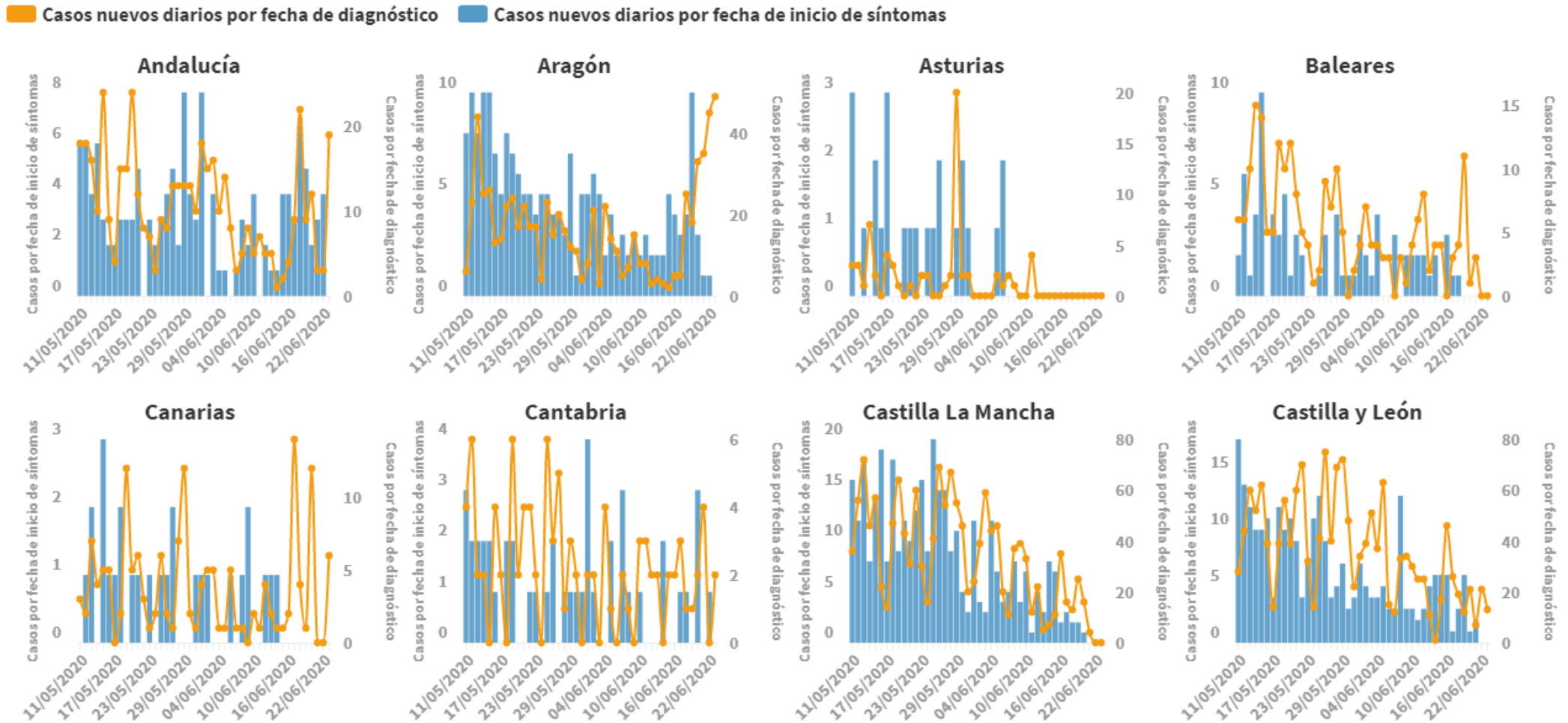


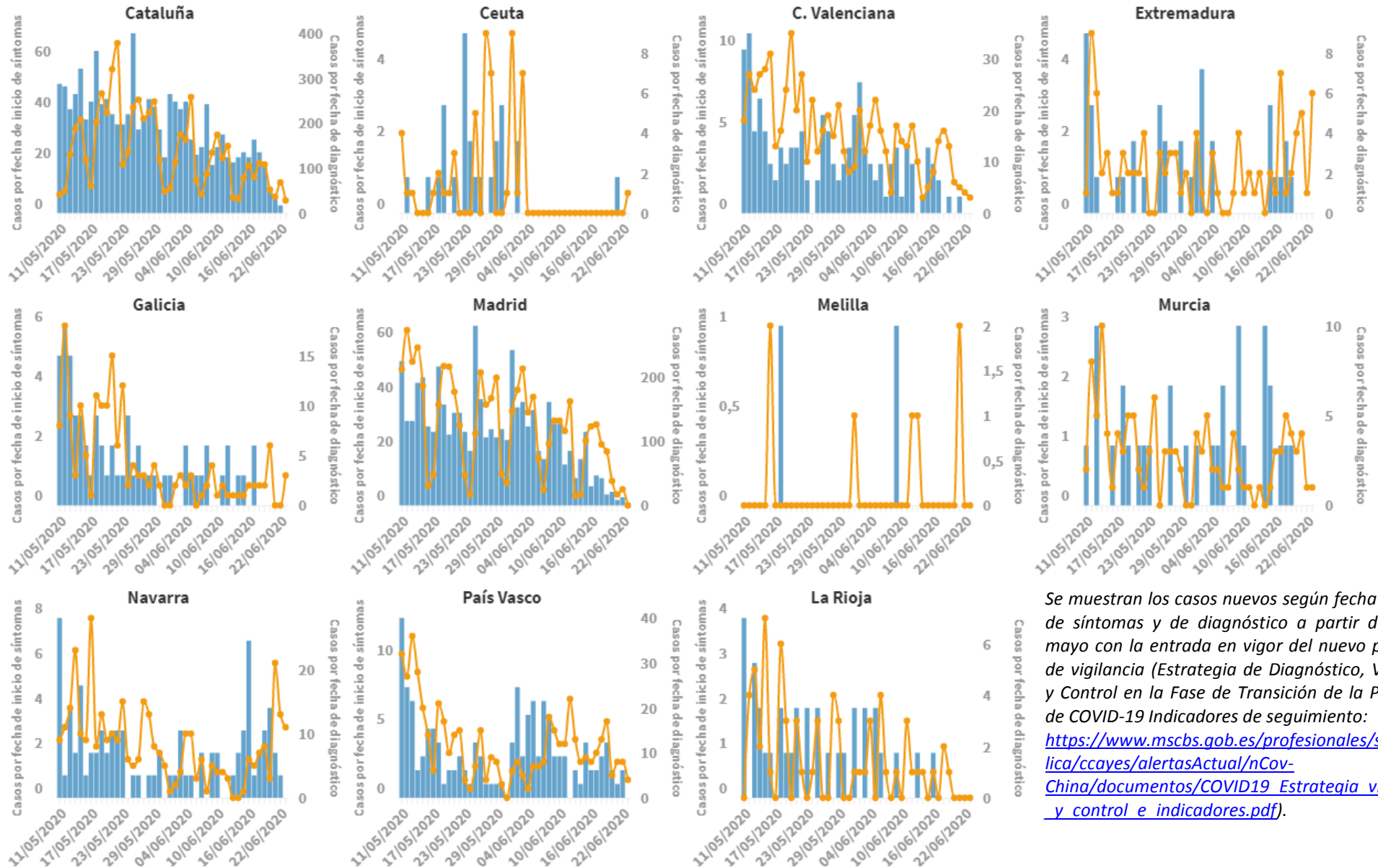
Figura 2. Casos diarios confirmados de COVID-19 por fecha de inicio de síntomas y de diagnóstico desde el 11.05.2020 por Comunidades Autónomas, a 23.06.2020 (datos consolidados a las 14:00 horas del 24.06.2020).



Se muestran los casos nuevos según fecha de inicio de síntomas y de diagnóstico a partir del 11 de mayo con la entrada en vigor del nuevo protocolo de vigilancia (Estrategia de Diagnóstico, Vigilancia y Control en la Fase de Transición de la Pandemia de COVID-19 Indicadores de seguimiento:

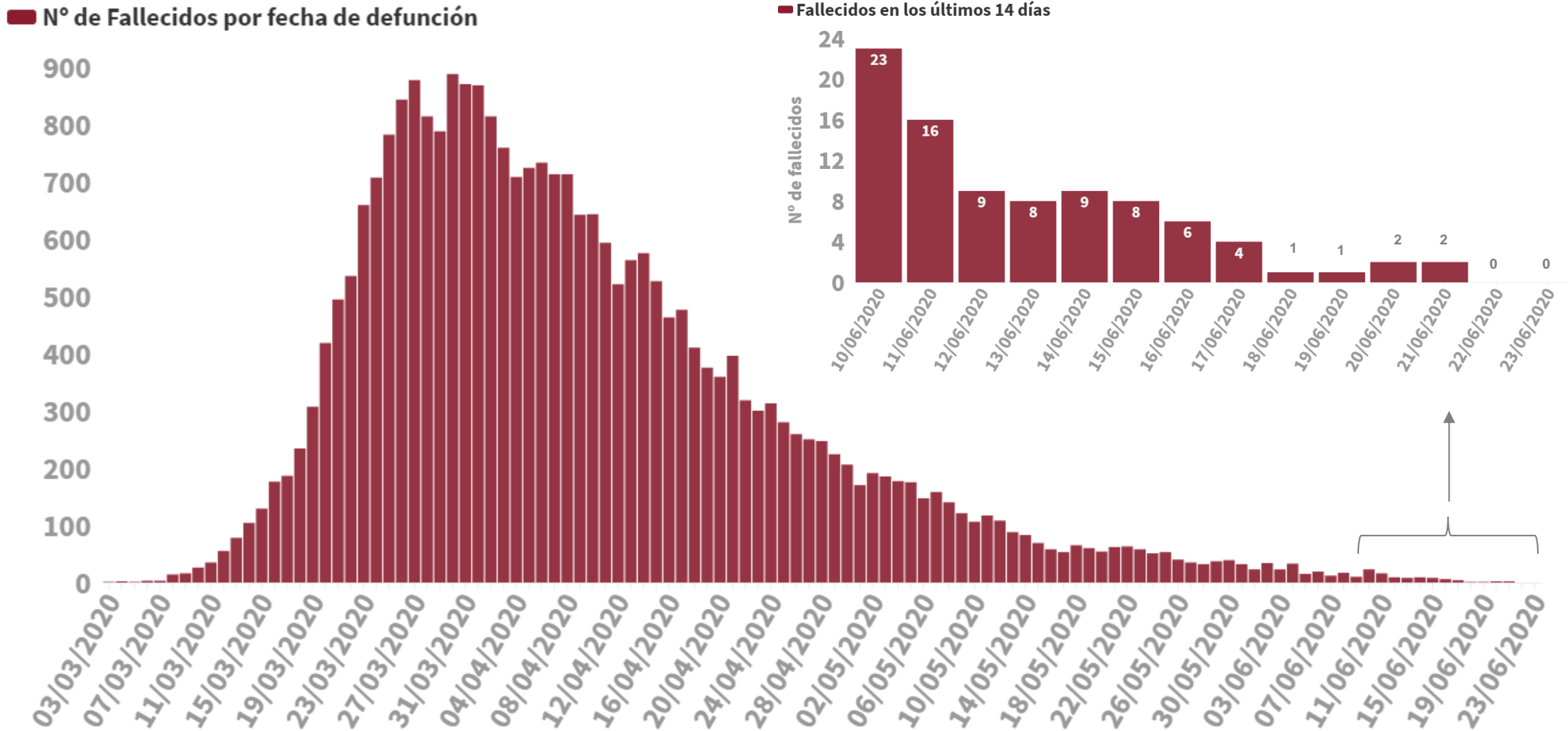
https://www.mscbs.gob.es/profesionales/saludPublica/ccayes/alertasActual/nCov-China/documentos/COVID19_Estrategia_vigilancia_y_control_e_indicadores.pdf).

Casos nuevos diarios por fecha de diagnóstico **Casos nuevos diarios por fecha de inicio de síntomas**



Se muestran los casos nuevos según fecha de inicio de síntomas y de diagnóstico a partir del 11 de mayo con la entrada en vigor del nuevo protocolo de vigilancia (Estrategia de Diagnóstico, Vigilancia y Control en la Fase de Transición de la Pandemia de COVID-19 Indicadores de seguimiento: https://www.msbs.gob.es/profesionales/saludPublica/ccayes/alertasActual/nCov-China/documentos/COVID19_Estrategia_vigilancia_y_control_e_indicadores.pdf).

Figura 3. Número de fallecidos diario por COVID-19 por fecha de defunción en España a 23.06.2020 (datos consolidados a las 14:00 horas del 24.06.2020).



SITUACIÓN INTERNACIONAL (datos consultados hasta las 12:15 horas del 24.06.2020)

Situación en Europa: Hasta el día de hoy se han notificado al menos 2.528.562 casos confirmados (Tabla 3). Los países con más casos notificados son Rusia (606.881), Reino Unido (306.210), España (247.086), Italia (238.833) y Alemania (191.449). El país con mayor número de fallecidos es Reino Unido (42.927) seguido de Italia (34.675). (Tabla 4 y Figura 4).

Tabla 3. Casos confirmados de COVID-19 en Europa¹

	Casos		Casos		Casos
Rusia	606.881	Armenia	21.717	Estonia	1.982
Reino Unido	306.210	Austria	17.354	Islandia	1.824
España	247.086	República de Moldavia	14.714	Lituania	1.803
Italia	238.833	Azerbaiyán	13.715	Eslovaquia	1.589
Alemania	191.449	Serbia	13.092	Eslovenia	1.534
Turquía	190.165	Dinamarca	12.561	Letonia	1.111
Francia	161.267	Chequia	10.650	Chipre	990
Suecia	60.837	Noruega	8.751	Georgia	914
Bélgica	60.550	Finlandia	7.155	Andorra	855
Bielorrusia	59.487	Macedonia del Norte	5.314	San Marino	698
Países Bajos	49.722	Luxemburgo	4.133	Malta	665
Portugal	39.737	Bulgaria	4.114	Montenegro	378
Ucrania	39.014	Hungría	4.107	Islas Feroe	187
Polonia	32.527	Bosnia y Herzegovina	3.587	Gibraltar	176
Suiza	31.332	Grecia	3.302	Mónaco	101
Irlanda	25.391	Croacia	2.366	Liechtenstein	83
Rumanía	24.505	Albania	2.047		

¹ Datos consultados (orden alfabético): **Alemania** (Robert Koch Institut), **Austria** (Ministerio de sanidad), **Bélgica** (Service Public Fédéral Santé Publique, Sécurité de la Chaîne Alimentaire et Environnement), **Bielorrusia** (Ministerio de Sanidad), **Francia** (Santé Publique France), **Irlanda** (Ministerio de Sanidad), **Italia** (Ministerio de Sanidad), **Países Bajos** (National Institute for Public Health and the Environment), **Polonia** (Ministerio de Sanidad), **Portugal** (Dirección General de Salud), **Reino Unido** (Public Health England), **Rumanía** (Instituto Nacional de Salud Pública), **Rusia** (Ministerio de Sanidad), **Suecia** (Public Health Agency of Sweden), **Suiza** (Office Fédéral de la Santé Publique), **Turquía** (Ministerio de Sanidad), **Ucrania** (Cabinet of Ministers of Ukraine). **Resto de países y territorios:** Página web de la Oficina Regional para Europa de la Organización Mundial de la Salud (OMS) y Centro Europeo de Prevención y Control de Enfermedades (ECDC)

Tabla 4. Detalles de los quince países con más casos confirmados de Europa^{2,3,4,5}

	Casos confirmados	Nuevos diarios	Incremento diario	Incidencia Acumulada 100.000 hab. 14 días	Fallecidos	Nuevos diarios	Letalidad
Rusia	606.881	7.176	1,20%	72,3	8.513	154	1,4%
Reino Unido	306.210	874	0,29%	24,1	42.927	280	14,0%
España	247.086	196		7,9	28.327		11,5%
Italia	238.833	122	0,05%	5,1	34.675	18	14,5%
Alemania	191.449	587	0,31%	7,3	8.914	19	4,7%
Turquía	190.165	1.480	0,78%	20,9	5.001	27	2,6%
Francia	161.267	517	0,32%	9,1	29.720	57	18,4%
Suecia	60.837	1.905	3,23%	137,1	5.161	39	8,5%
Bélgica	60.550	-	-	8,6	9.646	-	15,9%
Bielorrusia	59.487	464	0,79%	88,8	357	6	0,6%
Países bajos	49.722	64	0,13%	9,5	6.095	5	12,3%
Portugal	39.737	345	0,88%	40,3	1.540	6	3,9%
Ucrania	39.014	940	2,47%	23,7	1.051	16	2,7%
Polonia	32.527	300	0,93%	12,6	1.375	16	4,2%
Suiza	31.332	22	0,07%	3,7	1.680	0	5,4%
<i>Irlanda</i>	25.391	8	0,03%	3,3	1.720	3	6,8%
<i>Austria</i>	17.354	40	0,23%	4,7	693	0	4,0%

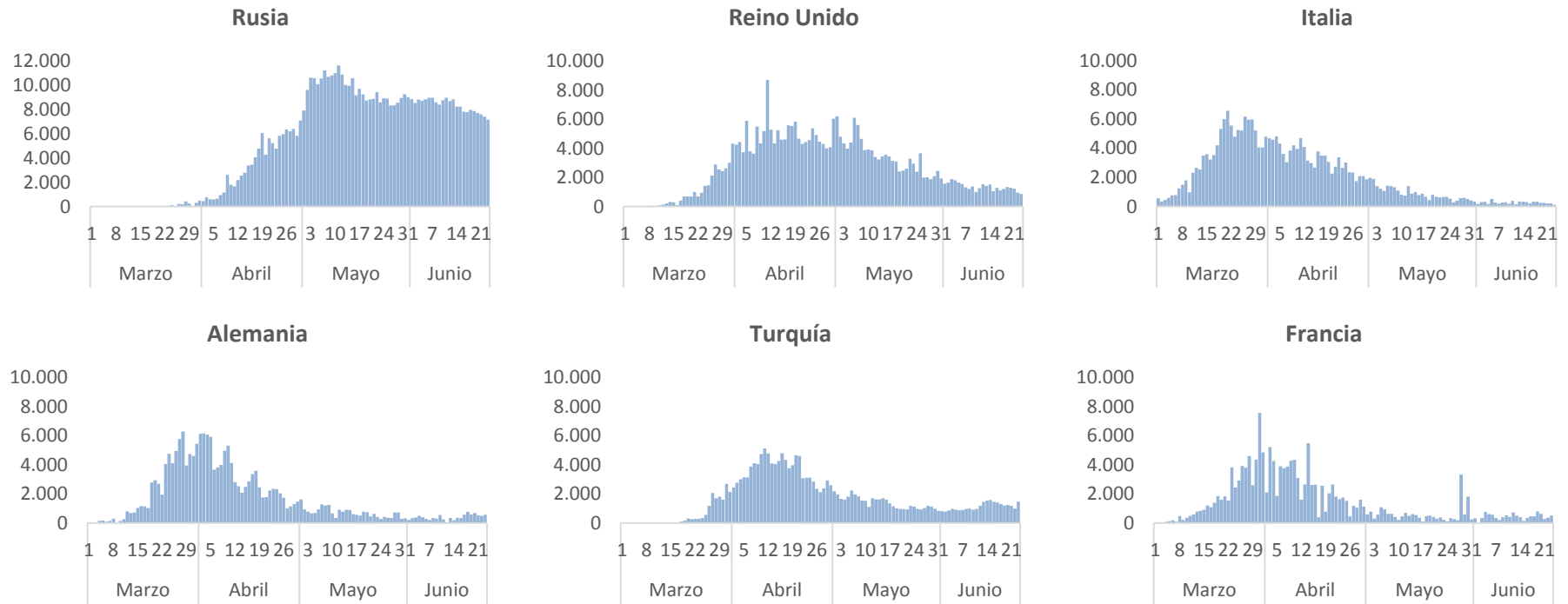
² Las cifras de fallecidos por COVID-19 notificadas por cada país varían en su definición por lo que dichas cifras, y la letalidad resultante en cada país, no son directamente comparables entre sí.

³ Irlanda y Austria ya no se encuentra entre los quince países con más casos confirmados de Europa. Se sigue incluyendo en la tabla por su histórico

⁴ Ver primera parte del informe para el resto de información sobre España

⁵ (-) sin actualizar

Figura 4. Casos nuevos confirmados de COVID-19 por fecha de notificación en Rusia, Reino Unido, Italia, Alemania, Turquía y Francia.⁶



⁶ Elaboración propia usando los datos disponibles en las páginas web de las autoridades sanitarias de los propios países.

Situación a nivel global y otros países fuera de Europa: Según OMS, a nivel global hasta el día de hoy se han notificado al menos 9.071.475 casos y 472.075 fallecidos. Los países de fuera de Europa que han registrado más casos son Estados Unidos (2.302.288), Brasil (1.145.906), India (456.183), Perú (260.810), Chile (260.810) e Irán (207.525) (Tabla 5, Tabla 6 y Figura 5). Los países con más fallecidos fuera de Europa son Estados Unidos (120.333) y Brasil (52.645).

Tabla 5. Casos confirmados de COVID-19 fuera de Europa. Se incluyen los diez países con más casos confirmados en cada continente.⁷

América	Casos	África	Casos	Asia-Oceanía	Casos
Estados Unidos	2.302.288	Sudáfrica	106.108	India	456.183
Brasil	1.145.906	Egipto	58.141	Irán	207.525
Perú	260.810	Nigeria	21.371	Pakistán	188.926
Chile	250.767	Ghana	14.568	Arabia Saudí	161.005
México	191.410	Argelia	12.076	Bangladesh	119.198
Canadá	101.963	Marruecos	10.264	Qatar	89.579
Colombia	73.572	Sudan	8.889	China	85.098
Ecuador	51.643	Costa de Marfil	7.904	Indonesia	47.896
Argentina	44.918	Senegal	6.034	Emiratos Árabes Unidos	45.683
República Dominicana	27.936	R. D. del Congo	6.027	Singapur	42.432
Casos confirmados a nivel global: 9.071.475					
Fallecidos: 472.075					

⁷ Datos consultados (orden alfabético): **Arabia Saudí** (OMS), **Bangladesh** (Ministerio de Sanidad), **Brasil** (Ministerio de Sanidad, OMS, ECDC), **Canadá** (Gobierno de Canadá), **Chile** (Ministerio de Sanidad), **China** (Chinese Center for Disease Control and Prevention), **Corea del Sur** (Ministerio de Sanidad), **Ecuador** (Ministerio de Sanidad), **Emiratos Árabes Unidos** (Ministerio de Sanidad), **Estados Unidos** (Centers for Disease Control and Prevention), **India** (Ministerio de Sanidad), **Irán** (OMS), **Israel** (Ministerio de Sanidad), **Japón** (Ministerio de Sanidad), **México** (Ministerio de Sanidad), **Pakistán** (Ministerio de Sanidad), **Perú** (Ministerio de Sanidad), **Qatar** (Ministerio de Sanidad).
Resto de países: páginas web de la Organización Mundial de la Salud (OMS) y en el Centro Europeo de Prevención y Control de Enfermedades (ECDC)

Tabla 6. Detalles de los quince países con más casos confirmados fuera de Europa^{8, 9, 10}

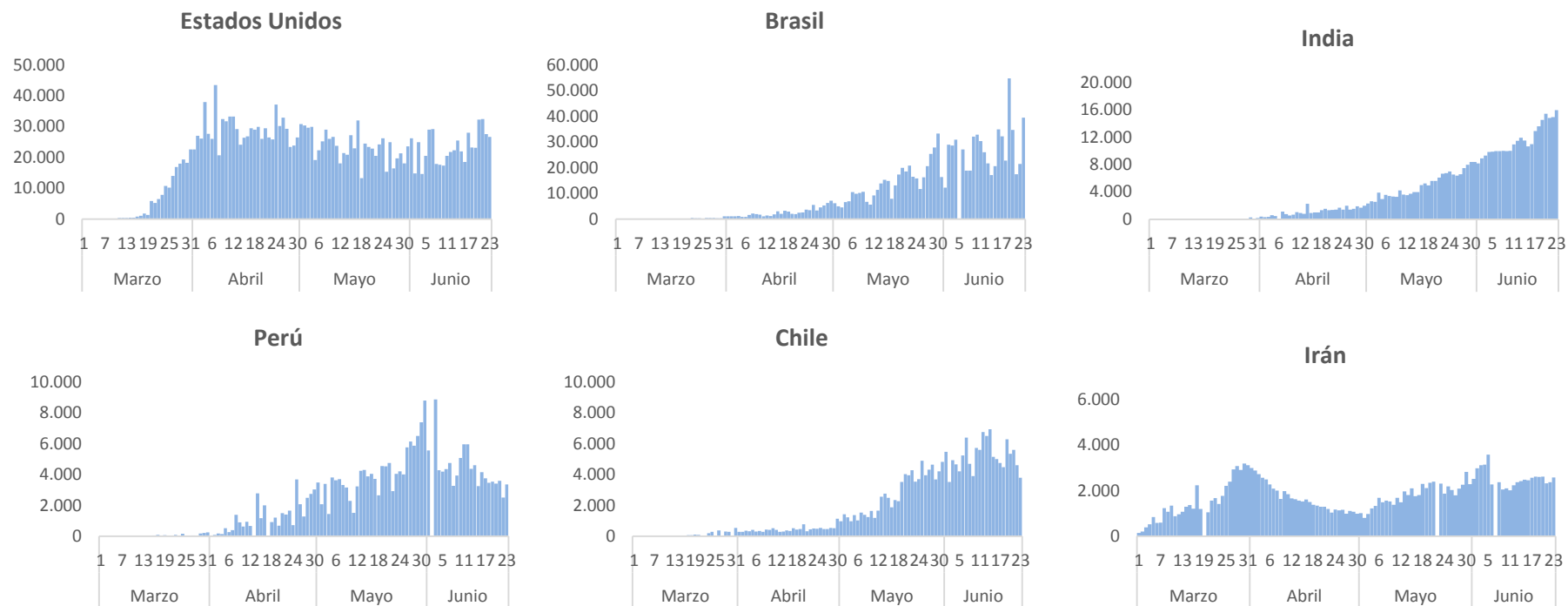
	Casos confirmados	Nuevos diarios	Incremento diario	Incidencia Acumulada 100.000 hab. 14 días	Fallecidos	Nuevos diarios	Letalidad
Estados Unidos	2.302.288	26.643	1,17%	110,7	120.333	410	5,2%
Brasil	1.145.906	39.436	3,56%	209,3	52.645	1.374	4,6%
India	456.183	15.968	3,63%	13,3	14.476	465	3,2%
Perú	260.810	3.363	1,31%	190,7	8.404	181	3,2%
Chile	250.767	3.804	1,54%	597,5	4.505	3	1,8%
Irán	207.525	2.573	1,26%	41,5	9.742	119	4,7%
México	191.410	6.288	3,40%	56,5	23.377	793	12,2%
Pakistán	188.926	3.892	2,10%	35,4	3.755	60	2,0%
Arabia Saudí	161.005	3.393	2,15%	168,8	1.307	40	0,8%
Bangladesh	119.198	3.412	2,95%	27,5	1.545	43	1,3%
Sudáfrica	106.108	4.518	4,45%	95,6	2.101	110	2,0%
Canadá	101.963	326	0,32%	15,2	8.454	18	8,3%
Qatar	89.579	1.176	1,33%	636,2	99	0	0,1%
China	85.098	28	0,03%	0,0	4.647	1	5,5%
Colombia	73.572	2.389	3,36%	66,2	2.404	94	3,3%
Ecuador	51.643	1.003	1,98%	48,4	4.274	51	8,3%
Singapur	42.432	119	0,28%	69,5	26	0	0,1%
Japón	17.968	31	0,17%	0,6	955	2	5,3%
Corea del Sur	12.535	51	0,41%	1,2	281	0	2,2%

⁸ Singapur, Japón, Ecuador y Corea del Sur ya no se encuentran entre los quince países con más casos confirmados fuera de Europa. Se siguen incluyendo en la tabla por su histórico.

⁹ Las cifras de fallecidos por COVID-19 notificadas por cada país varían en su definición por lo que dichas cifras, y la letalidad resultante en cada país, no son directamente comparables entre sí.

¹⁰ (-) sin actualizar

Figura 5. Casos nuevos confirmados de COVID-19 por fecha de notificación en Estados Unidos, Brasil, India, Perú, Irán y Chile.¹¹



¹¹ Elaboración propia usando los datos disponibles en las páginas web de las autoridades sanitarias de los propios países y OMS.