

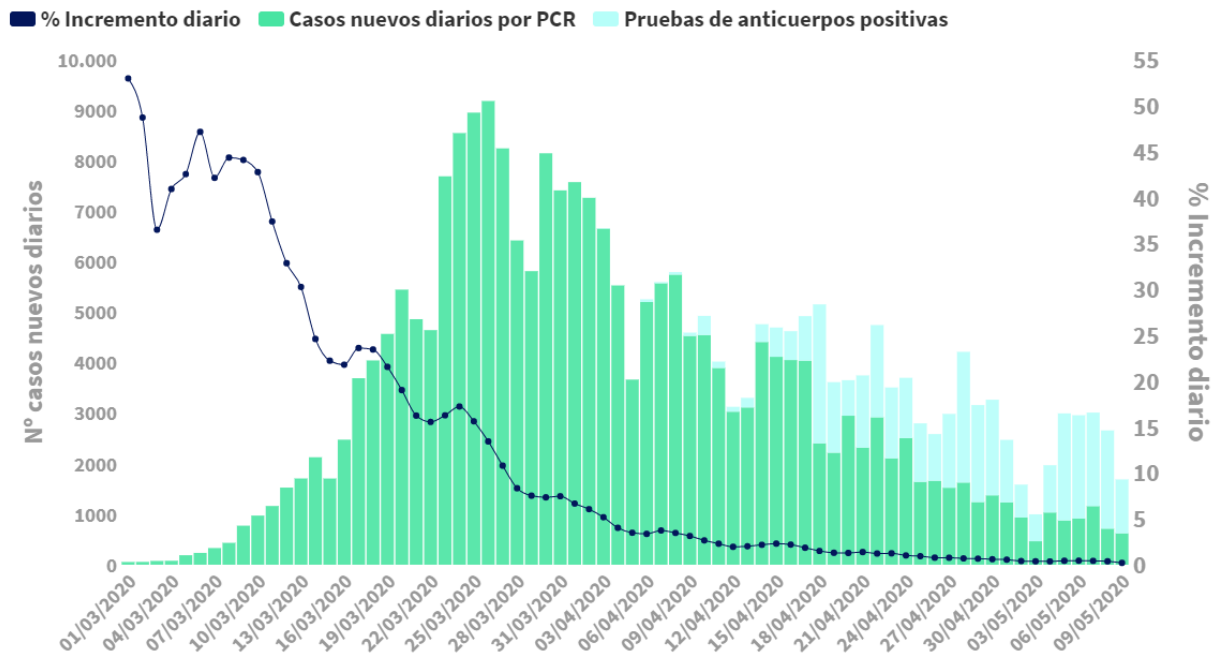
Actualización nº 101. Enfermedad por el coronavirus (COVID-19). 10.05.2020 *(datos consolidados a las 21:00 horas del 09.05.2020)*

SITUACIÓN EN ESPAÑA

En España, hasta el momento se han notificado un total de 224.390 casos confirmados de COVID-19 por PCR, 26.621 fallecidos 136.166 infecciones resueltas (Tabla 1, Tabla 2, Tabla 3, Tabla 4, Figura 1 y Figura 2).

Tabla 1. Casos de COVID-19 confirmados por PCR totales, nuevos, incremento e incidencia acumulada de los últimos 14 días e España a 10.05.2020 (datos consolidados a las 21:00 horas del 09.05.2020).

CCAA	Confirmados por PCR			
	Total	Nuevos	Incremento confirmados	IA (14 d.)
Andalucía	12.315	17	0,14%	6,94
Aragón	5.316	25	0,47%	27,36
Asturias	2.343	1	0,04%	7,92
Baleares	1.950	6	0,31%	8,35
Canarias	2.258	8	0,36%	4,23
Cantabria	2.244	3	0,13%	27,71
Castilla La Mancha	16.343	65	0,40%	36,11
Castilla y León	17.917	110	0,62%	70,64
Cataluña	52.086	151	0,29%	68,73
Ceuta	110	0	0,00%	11,80
C. Valenciana	10.713	52	0,49%	11,05
Extremadura	2.912	5	0,17%	16,48
Galicia	9.253	37	0,40%	32,15
Madrid*	64.787	73	0,11%	51,97
Melilla	119	0	0,00%	10,41
Murcia	1.508	2	0,13%	2,28
Navarra	5.052	13	0,26%	51,97
País Vasco	13.156	45	0,34%	31,75
La Rioja	4.008	8	0,20%	46,40
ESPAÑA	224.390	621	0,28%	32,70



IA (14 d.): Incidencia acumulada (casos acumulados por 100.000 habitantes notificados en los últimos 14 días).

* La Comunidad de Madrid no ha actualizado los datos correspondientes al 10.05.2020.

Tabla 2. Casos de COVID-19 que han precisado hospitalización, ingreso en UCI y fallecidos por Comunidades Autónomas en España, 10.05.2020 (datos consolidados a las 21:00 horas del 09.05.2020).

CCAA	Casos que han precisado hospitalización		Casos que han ingresado en UCI		Fallecidos	
	Total	Nuevos	Total	Nuevos	Total	Nuevos
Andalucía	6.080	11	745	0	1.320	3
Aragón	2.588	5	263	0	824	1
Asturias	2.185	19	147	2	295	2
Baleares	1.141	0	169	0	209	2
Canarias	935	0	178	0	148	0
Cantabria	1.028	5	79	0	201	0
Castilla La Mancha	8.895	28	623	2	2.759	21
Castilla y León	8.468	74	546	0	1.897	12
Cataluña	28.784	97	2.991	8	5.532	25
Ceuta	11	0	4	0	4	0
C. Valenciana	5.354	37	716	7	1.323	8
Extremadura	1.711	16	109	0	480	3
Galicia	2.886	10	325	2	592	1
Madrid	41.559	123	3.520	12	8.644	46
Melilla	44	0	3	0	2	0
Murcia	662	0	113	0	139	1
Navarra	2.023	2	135	0	488	1
País Vasco	6.902	37	571	3	1.418	15
La Rioja	1.474	1	91	0	346	2
ESPAÑA	122.730	465	11.328	36	26.621	143

Los casos confirmados no provienen de la suma de pacientes hospitalizados, curados y fallecidos, ya que no son excluyentes. Pacientes fallecidos y curados pueden haber precisado hospitalización y por tanto computar en ambos grupos. Los pacientes que han precisado UCI también computan en los pacientes que han requerido hospitalización.

El grupo de edad donde se han registrado más defunciones dentro de los casos ha sido el de mayores de 70 años, concentrando más del 80% de los fallecidos tanto en hombres como en mujeres (Tabla 3).

Tabla 3. Distribución de casos hospitalizados, ingresados en UCI y fallecidos por grupos de edad y sexo información disponible* (datos consolidados a las 21:00 horas del 09.05.2020).

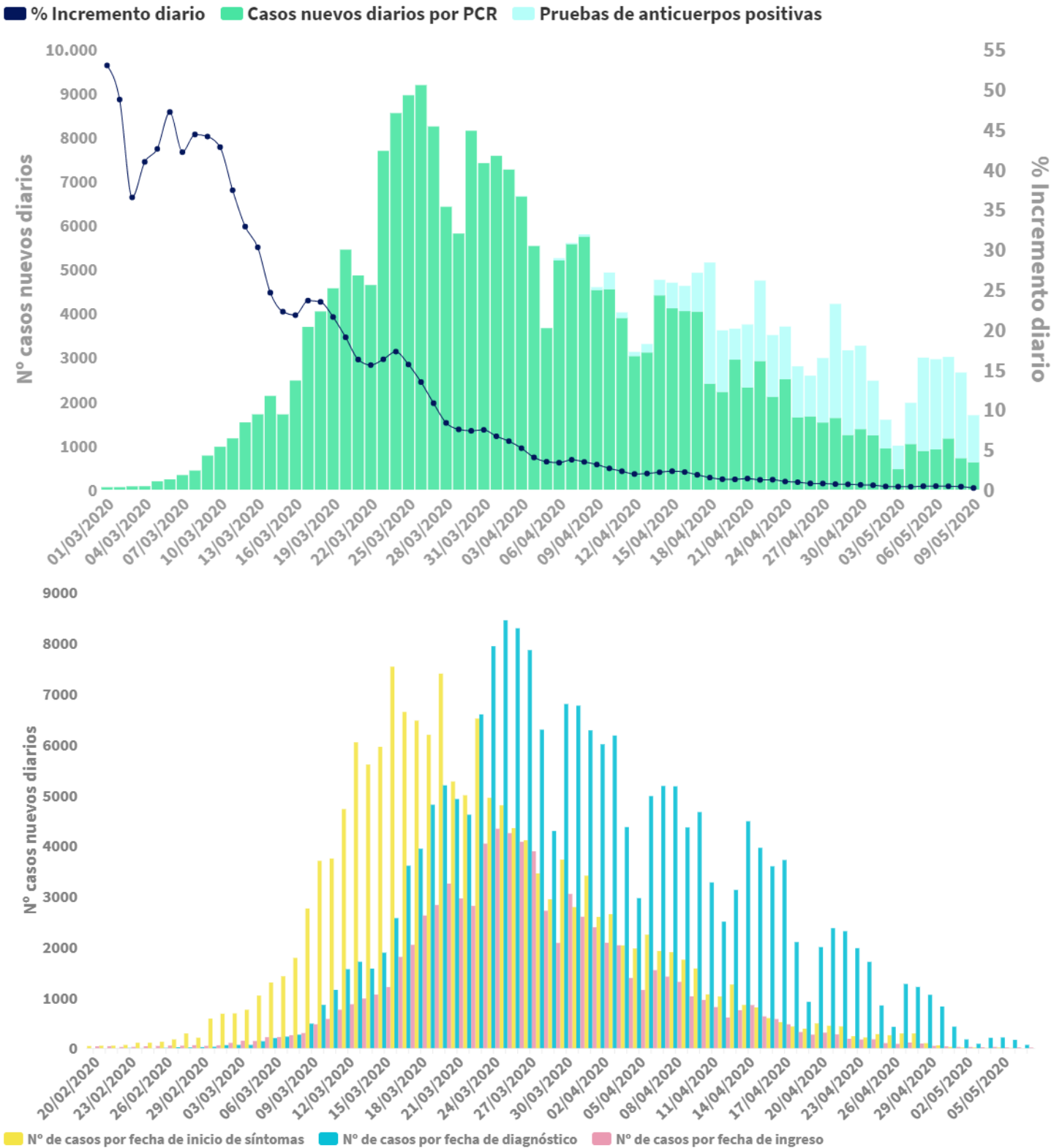
Grupo de edad (años)	Total							
	Confirmados n	Hospitalizados totales n	%	UCI n %		Fallecidos n % Letalidad(%)		
0-9	817	264	0,3	36	0,5	2	0,0	0,2
10-19	1.511	264	0,3	21	0,3	5	0,0	0,3
20-29	12.927	1.437	1,6	87	1,1	22	0,1	0,2
30-39	21.784	3.707	4,1	262	3,4	58	0,3	0,3
40-49	33.801	8.530	9,4	728	9,4	190	1,0	0,6
50-59	41.417	13.896	15,4	1.519	19,7	587	3,2	1,4
60-69	33.530	17.117	18,9	2.475	32,1	1.608	8,7	4,8
70-79	31.962	20.644	22,9	2.213	28,7	4.462	24,2	14,0
80-89	36.633	18.376	20,3	321	4,2	7.585	41,2	20,7
90 y +	17.716	6.098	6,8	47	0,6	3.902	21,2	22,0
Total	232.098	90.333	100%	7.709	100%	18.421	100%	

Grupo de edad (años)	Mujeres							
	Confirmados n	Hospitalizados totales n	%	UCI n %		Fallecidos n % Letalidad(%)		
0-9	381	121	0,3	12	0,5	1	0,0	0,3
10-19	839	135	0,3	9	0,4	3	0,0	0,4
20-29	8.689	758	1,9	38	1,6	9	0,1	0,1
30-39	13.745	1.809	4,6	97	4,1	21	0,3	0,2
40-49	19.957	3.561	9,0	222	9,4	71	0,9	0,4
50-59	23.673	5.695	14,4	441	18,7	173	2,2	0,7
60-69	16.083	6.749	17,0	696	29,5	467	5,9	2,9
70-79	14.296	8.329	21,0	678	28,7	1.422	18,0	9,9
80-89	21.263	8.803	22,2	141	6,0	3.346	42,4	15,7
90 y +	12.735	3.720	9,4	27	1,1	2.376	30,1	18,7
Total	131.661	39.680	100%	2.361	100%	7.889	100%	

Grupo de edad (años)	Hombres							
	Confirmados n	Hospitalizados totales n	%	UCI n %		Fallecidos n % Letalidad(%)		
0-9	436	143	0,3	24	0,4	1	0,0	0,2
10-19	672	129	0,3	12	0,2	2	0,0	0,3
20-29	4.237	679	1,3	49	0,9	13	0,1	0,3
30-39	8.038	1.898	3,7	165	3,1	37	0,4	0,5
40-49	13.844	4.969	9,8	506	9,5	119	1,1	0,9
50-59	17.743	8.200	16,2	1.078	20,2	414	3,9	2,3
60-69	17.444	10.367	20,5	1.779	33,3	1.141	10,8	6,5
70-79	17.666	12.315	24,3	1.535	28,7	3.040	28,9	17,2
80-89	15.369	9.572	18,9	180	3,4	4.239	40,2	27,6
90 y +	4.981	2.378	4,7	20	0,4	1.526	14,5	30,6
Total	100.430	50.650	100%	5.348	100%	10.532	100%	

*Datos obtenidos del análisis sobre 232.091 casos notificados con información disponible de edad y sexo. Los datos del total pueden no coincidir con la suma de hombres y mujeres porque en algunos casos no se dispone de la información del sexo, solo de la edad. Estos datos se actualizan permanentemente, pudiendo sufrir alguna modificación.

Figura 1. Casos diarios confirmados de COVID-19 por fecha de notificación, diagnóstico e inicio de síntomas. 10.05.2020 (datos consolidados a las 21:00 horas del 09.05.2020).



* Se dispone de fecha de inicio de síntomas en 160.918 casos, de diagnóstico en 210.350 casos y de ingreso en 82.030 casos. Estos datos se actualizan permanentemente, pudiendo sufrir alguna modificación. En la primera imagen se muestran los casos nuevos según fecha de notificación. En la segunda imagen se refleja los casos según la fecha de inicio de síntomas, fecha de diagnóstico y fecha de ingreso.

Tabla 4. Personas con algún test diagnóstico positivo, personas con test de anticuerpos positivos, infecciones resueltas, nuevas infecciones resueltas e incremento. 10.05.2020 (datos consolidados a las 21:00 horas del 09.05.2020).

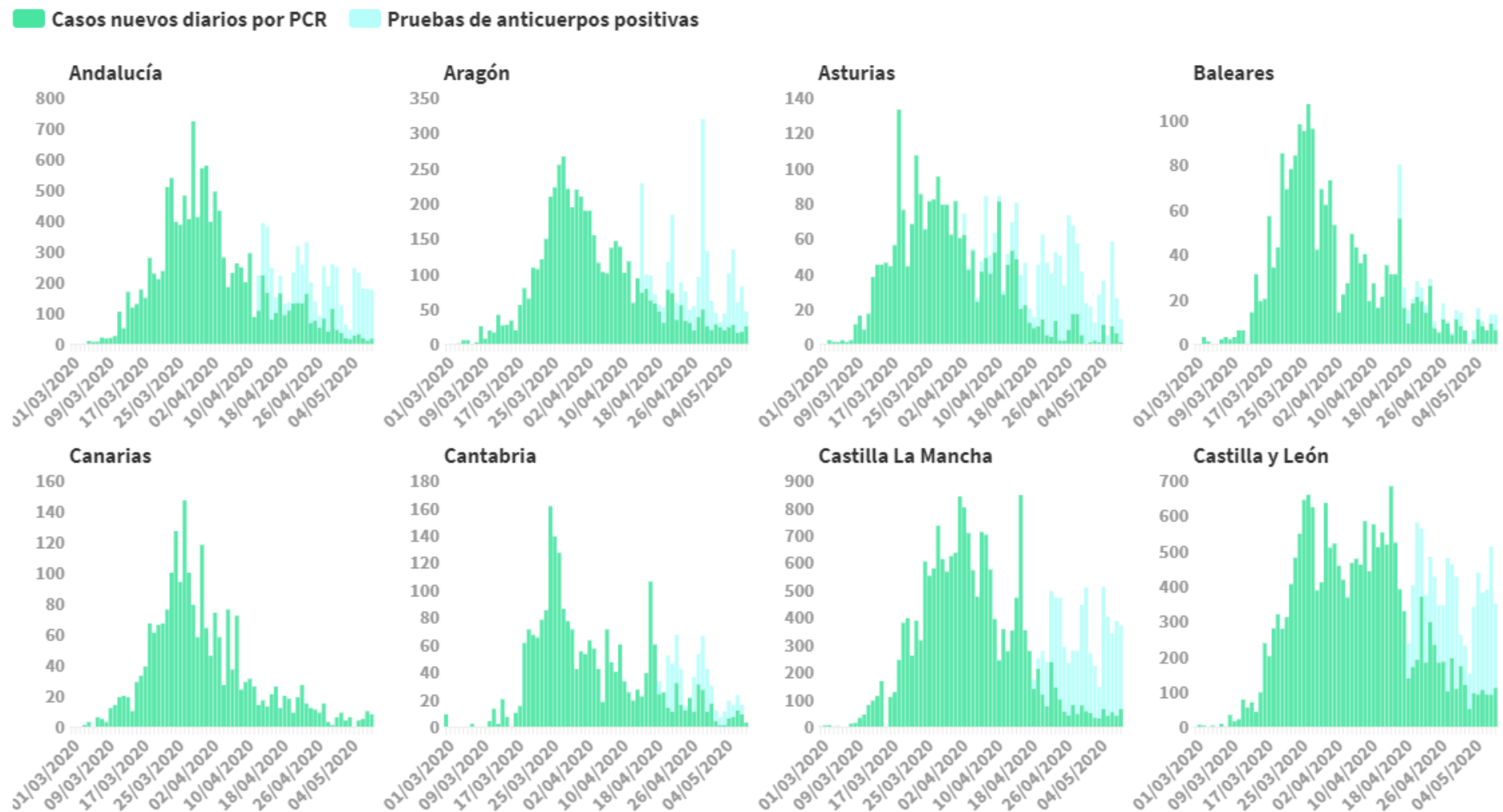
	Personas con algún test positivo*	Personas con test de anticuerpos positivo	Infecciones resueltas**		
			Total	Notificaciones nuevas	Incremento
Andalucía	15.403	3.088	9.020	241	2,7%
Aragón	6.702	1.386	3.076	70	2,3%
Asturias	3.197	854	1.022	10	1,0%
Baleares	2.055	105	1.401	6	0,4%
Canarias	2.258	0	1.346	4	0,3%
Cantabria	2.684	440	1.933	71	3,8%
Castilla La Mancha	23.662	7.319	6.129	67	1,1%
Castilla y León	23.786	5.869	7.429	112	1,5%
Cataluña	53.729	1.643	24.349	286	1,2%
Ceuta	169	59	154	0	0,0%
C. Valenciana	13.840	3.127	8.861	65	0,7%
Extremadura	3.903	991	2.369	15	0,6%
Galicia	10.642	1.389	7.347	122	1,7%
Madrid	69.662	4.875	39.529	302	0,8%
Melilla	132	13	111	3	2,8%
Murcia	2.329	821	1.782	15	0,8%
Navarra	7.462	2.403	3.014	97	3,3%
País Vasco	17.677	4.521	14.646	661	4,7%
La Rioja	5.378	1.370	2.648	67	2,6%
ESPAÑA	264.670	40.273	136.166	2.214	1,7%

*Se incluyen los casos con enfermedad COVID-19 y las personas con test de anticuerpos positivo sin síntomas en el momento de la prueba.

**Se incluyen los casos con enfermedad COVID-19 dados de alta y personas a las que se les ha realizado una prueba serológica y no se ha podido evidenciar un momento de enfermedad.

Además de los casos confirmados por PCR se han notificado resultados positivos con test de anticuerpos en 40.273 personas. Dichos casos se muestran en las siguientes gráficas en diferente color junto con los casos confirmados por PCR.

Figura 2. Casos diarios confirmados de COVID-19 por fecha de notificación por Comunidades Autónomas, 10.05.2020 (datos consolidados a las 21:00 horas del 09.05.2020).





GOBIERNO DE ESPAÑA

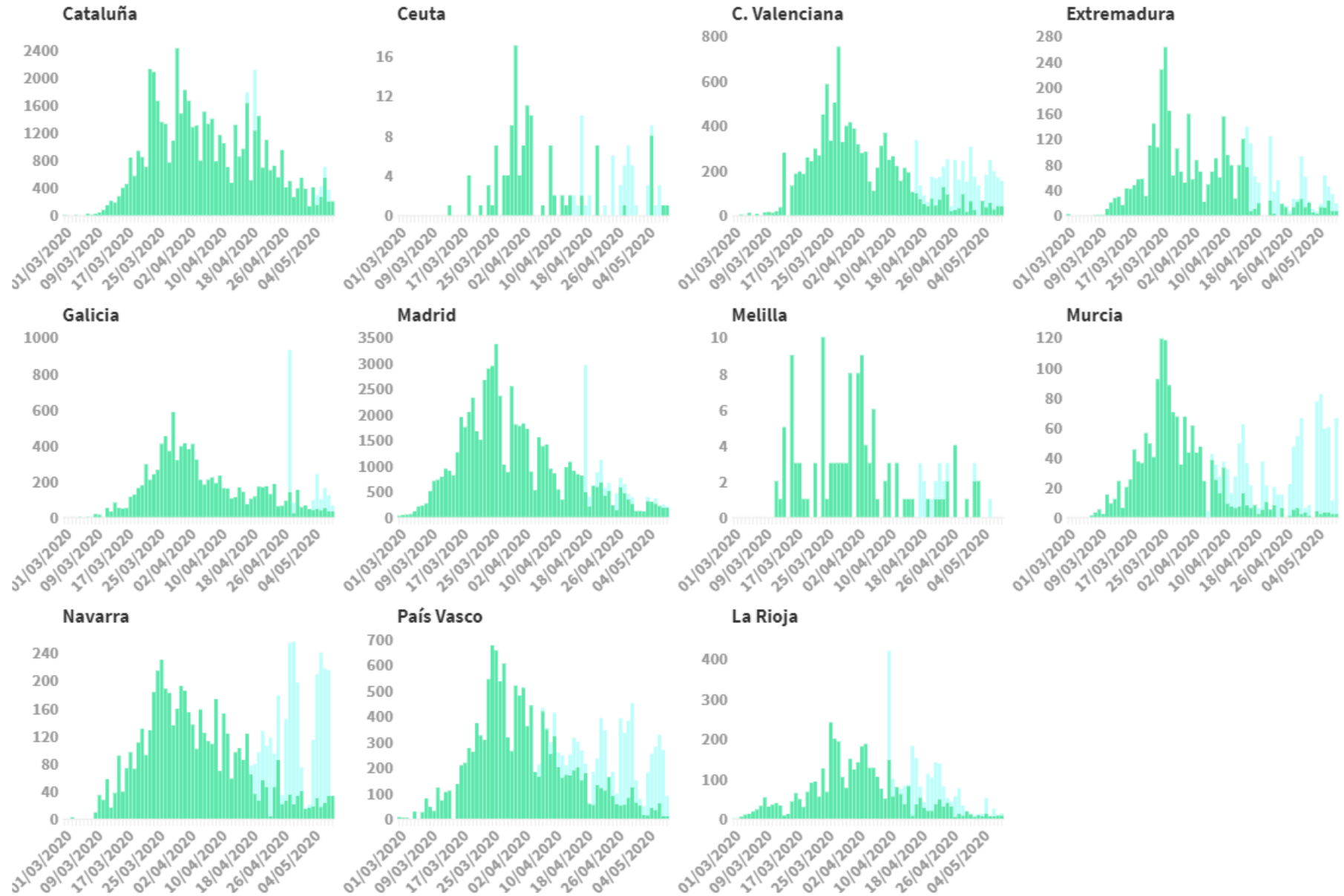
MINISTERIO DE SANIDAD

SECRETARIA GENERAL DE SANIDAD

DIRECCIÓN GENERAL DE SALUD PÚBLICA, CALIDAD E INNOVACIÓN

Centro de Coordinación de Alertas y Emergencias Sanitarias

Casos nuevos diarios por PCR Pruebas de anticuerpos positivas



SITUACIÓN INTERNACIONAL (datos consultados a las 7:00 horas del 10.05.2020)

Situación en Europa: Hasta el día de hoy se han notificado al menos 1.667.046 casos confirmados. (Tabla 5 y Figura 3). Los países con más casos notificados son España (224.390), Italia (218.268), Reino Unido (215.260), Rusia (198.676) y Alemania (168.551). El país con mayor número de fallecidos es Reino Unido (31.587) seguido de Italia (30.395), España (26.621) y Francia (26.310) (Tabla 6). En Italia, las regiones más afectadas son Lombardía (81.225), seguida de Piemonte (28.549), Emilia Romagna (26.719), y Veneto (18.671). En Alemania, las regiones más afectadas son Bayern (44.169), Nordrhein-Westfalen (34.817) y Baden-Württemberg (33.105). Inglaterra (134.975) y Escocia (13.305) son las partes más afectadas de Reino Unido.

Tabla 5. Casos confirmados de COVID-19 en Europa. (Datos consultados a las 7:00 horas del 10.05.2020¹)

	Casos		Casos		Casos		Casos
España	224.390	Austria	15.756	Azerbaiyán	2.279	San Marino	623
Italia	218.268	Polonia	15.366	Croacia	2.161	Georgia	623
Reino Unido	215.260	Rumanía	14.811	Bosnia y Herzegovina	2.070	Malta	489
Rusia	198.676	Ucrania	14.195	Bulgaria	1.911	Montenegro	324
Alemania	168.551	Dinamarca	10.218	Islandia	1.801	Islas Faroe	187
Francia	138.854	Serbia	9.943	Estonia	1.725	Gibraltar	146
Turquía	137.115	Chequia	8.077	Macedonia del Norte	1.586	Mónaco	95
Bélgica	52.596	Noruega	8.034	Eslovaquia	1.455	Liechtenstein	83
Países Bajos	42.382	Finlandia	5.738	Eslovenia	1.450		
Suiza	30.231	República de Moldavia	4.728	Lituania	1.436		
Portugal	27.406	Luxemburgo	3.871	Letonia	928		
Suecia	25.921	Hungría	3.213	Chipre	891		
Irlanda	22.760	Armenia	3.029	Albania	850		
Bielorrusia	21.101	Grecia	2.691	Andorra	752		
Total							1.667.046

¹ Datos consultados: Italia (Ministerio de Sanidad), Alemania (Robert Koch Institut), Francia (Santé Publique France), Reino Unido (Public Health England), Suiza (Office Fédéral de la Santé Publique), Turquía (Ministerio de Sanidad), Bélgica (Service Public Fédéral Santé Publique, Sécurité de la Chaîne Alimentaire et Environnement), Países Bajos (National Institute for Public Health and the Environment), Portugal (Dirección General de Salud), Rusia (Ministerio de Sanidad), Irlanda (Ministerio de Sanidad), Suecia (Public Health Agency of Sweden), Bielorrusia (Ministerio de Sanidad), Austria (Ministerio de Sanidad). Resto de países: Oficina Regional para Europa de la Organización Mundial de la Salud (OMS) y Centro Europeo de Prevención y Control de Enfermedades (ECDC)

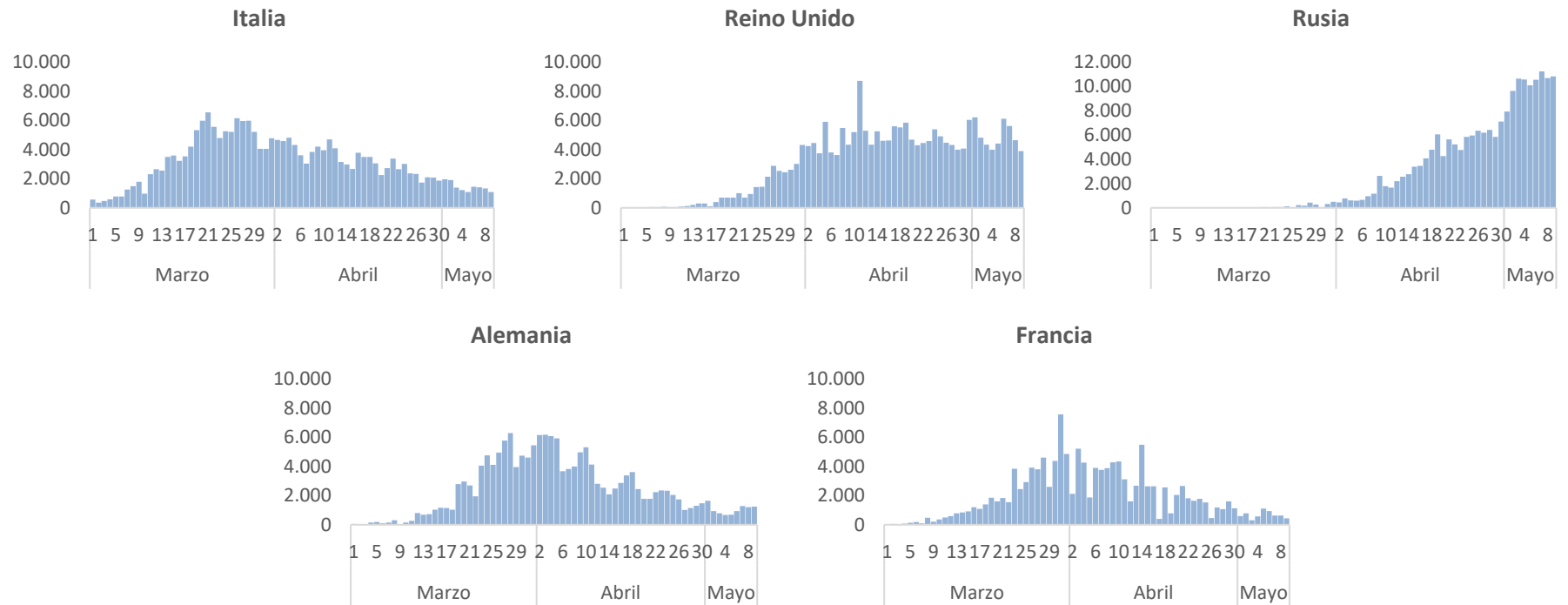
Tabla 6. Detalles de los quince países con más casos confirmados de Europa (Datos consultados a las 7:00 horas del 10.05.2020)

	Casos confirmados	Nuevos diarios	Incremento diario	Incidencia Acumulada 100.000 hab. 14 días	Fallecidos ²	Nuevos diarios	Letalidad
España	224.390	621	0,28%	32,70	26.621	143	11,9%
Italia	218.268	1.083	0,50%	37,89	30.395	194	13,9%
Reino Unido	215.260	3.896	1,84%	100,67	31.587	346	14,7%
Rusia	198.676	10.817	5,76%	85,87	1.827	104	0,9%
Alemania	168.551	1.251	0,75%	19,46	7.369	103	4,4%
Francia	138.854	433	0,31%	22,00	26.310	80	18,9%
Turquía	137.115	1.546	1,14%	35,78	3.739	50	2,7%
Bélgica	52.596	585	1,12%	63,45	8.581	60	16,3%
Países bajos	42.382	289	0,69%	30,49	5.422	63	12,8%
Suiza	30.231	44	0,15%	15,60	1.532	6	5,1%
Portugal	27.406	138	0,51%	39,05	1.126	12	4,1%
Suecia	25.921	656	2,60%	75,70	3.220	45	12,4%
Irlanda	22.760	219	0,97%	85,62	1.446	17	6,4%
Bielorrusia³	21.101	-	-	137,89	121	-	0,6%
Austria	15.756	42	0,27%	7,21	615	1	3,9%

² Las cifras de fallecidos por COVID-19 notificadas por cada país varían en su definición por lo que dichas cifras, y la letalidad resultante en cada país, no son directamente comparables entre sí.

³ El Ministerio de Sanidad de Bielorrusia no actualiza datos hoy.

Figura 3. Casos nuevos confirmados de COVID-19 por fecha de notificación en Italia, Reino Unido, Alemania, Rusia y Francia. (Datos consultados a las 7:00 horas del 10.05.2020)⁴



⁴ Elaboración propia usando los datos disponibles en las páginas web de las autoridades sanitarias de los propios países.

Situación a nivel global y otros países fuera de Europa: A nivel global hasta el día de hoy se han notificado al menos 3.862.676 casos y 265.961 fallecidos (según OMS). Los países de fuera de Europa que han registrado más casos son Estados Unidos (1.274.036), Brasil (155.939), Irán (106.220), y China (84.430) (Tabla 7, Tabla 8 y Figura 4). En Estados Unidos, los Estados que más casos han notificado son Nueva York (324.710), Nueva Jersey (135.454), Massachusetts (75.333) e Illinois (73.760).

Tabla 7. Casos confirmados de COVID-19 fuera de Europa. Se incluyen los quince países más afectados en cada continente. (Datos consultados a las 7:00 horas del 10.05.2020⁵)

América	Casos	África	Casos	Asia-Oceanía	Casos
Estados Unidos	1.274.036	Sudáfrica	8.895	Irán	106.220
Brasil	155.939	Egipto	8.476	China	84.430
Canadá	67.702	Marruecos	5.711	India	62.939
Perú	65.015	Argelia	5.369	Arabia Saudí	37.136
México	33.460	Ghana	4.012	Pakistán	29.465
Ecuador	29.071	Nigeria	3.912	Singapur	22.460
Chile	27.219	Camerún	2.265	Qatar	21.331
Colombia	10.051	Guinea	2.009	Emiratos Árabes Unidos	16.793
República Dominicana	9.376	Costa de Marfil	1.602	Israel	16.444
Panamá	8.070	Senegal	1.551	Japón	15.547
Argentina	5.598	Djibouti	1.135	Bangladesh	13.134
Bolivia	2.266	Túnez	1.111	Indonesia	13.112
Puerto Rico	2.156	Sudan	1.111	Corea del Sur	10.874
Honduras	1.771	R. D. del Congo	937	Filipinas	10.463
Cuba	1.741	Somalia	928	Kuwait	7.208
Casos confirmados a nivel global: 3.862.676					
Fallecidos: 265.961					

⁵ Datos consultados: Estados Unidos (Centers for Disease Control and Prevention), China (Chinese Center for Disease Control and Prevention), Irán (OMS), Canadá (Gobierno de Canadá), Brasil (Ministerio de Sanidad), India (Ministerio de Sanidad), Perú, (Ministerio de Sanidad), Ecuador (Ministerio de Sanidad), México (Ministerio de Sanidad), Chile (Ministerio de Sanidad), Japón (Ministerio de Sanidad), Arabia Saudí (OMS), Singapur (Ministerio de Sanidad), Pakistan (Ministerio de Sanidad), Israel (Ministerio de Sanidad), Qatar (Ministerio de Sanidad), Corea del Sur (Ministerio de Sanidad). Resto de países: Organización Mundial de la Salud (OMS) y Centro Europeo de Prevención y Control de Enfermedades (ECDC). Datos globales: OMS

Tabla 8. Detalles de los quince países con más casos confirmados fuera de Europa. (Datos consultados a las 7:00 horas del 10.05.2020)

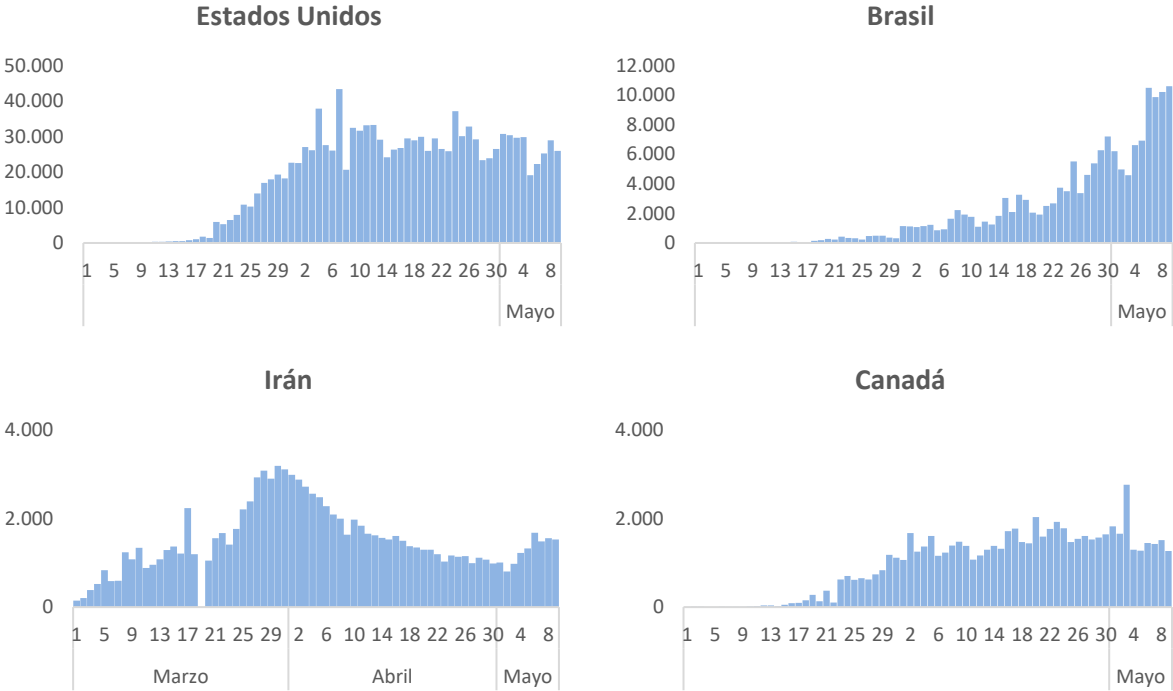
	Casos confirmados	Nuevos diarios	Incremento diario	Incidencia Acumulada 100.000 hab. 14 días	Fallecidos ⁶	Nuevos diarios	Letalidad
Estados Unidos	1.274.036	25.996	2,08%	115,26	77.034	1.557	6,0%
Brasil	155.939	10.611	7,30%	46,51	10.627	730	6,8%
Irán	106.220	1.529	1,46%	20,81	6.589	48	6,2%
China	84.430	14	0,02%	0,01	4.643	0	5,5%
Canadá	67.702	1.268	1,91%	59,45	4.693	124	6,9%
Perú	65.015	3.168	5,12%	124,05	1.814	100	2,8%
India	62.939	3.277	5,49%	2,69	2.109	128	3,4%
Arabia Saudí	37.136	1.704	4,81%	63,13	239	10	0,6%
México	33.460	1.938	6,15%	15,55	3.353	193	10,0%
Pakistán	29.465	1.991	7,25%	7,89	639	21	2,2%
Ecuador	29.071	253	0,88%	104,73	1.717	13	5,9%
Chile	27.219	1.247	4,80%	76,67	304	10	1,1%
Singapur	22.460	753	3,47%	173,20	20	0	0,1%
Qatar	21.331	1.130	5,59%	460,32	13	1	0,1%
Em. Arab, Unid.⁷	16.793				174		1,0%
Corea del Sur⁸	10.874	34	0,31%	0,28	256	0	2,4%

⁶ Las cifras de fallecidos por COVID-19 notificadas por cada país varían en su definición por lo que dichas cifras, y la letalidad resultante en cada país, no son directamente comparables entre sí.

⁷ Primer día que Emiratos Árabes Unidos se encuentra entre los 15 países con más casos confirmados fuera de Europa.

⁸ Este país ya no forma parte de los quince países con más casos confirmados fuera de Europa. Se incluye en la tabla por su relevancia en el histórico de la epidemia.

Figura 4. Casos nuevos confirmados de COVID-19 por fecha de notificación en Estados Unidos, Irán, Brasil y Canadá. (Datos consultados a las 7:00 horas del 10.05.2020⁹)



⁹ Elaboración propia usando los datos disponibles en las páginas web de las autoridades sanitarias de los propios países y OMS.