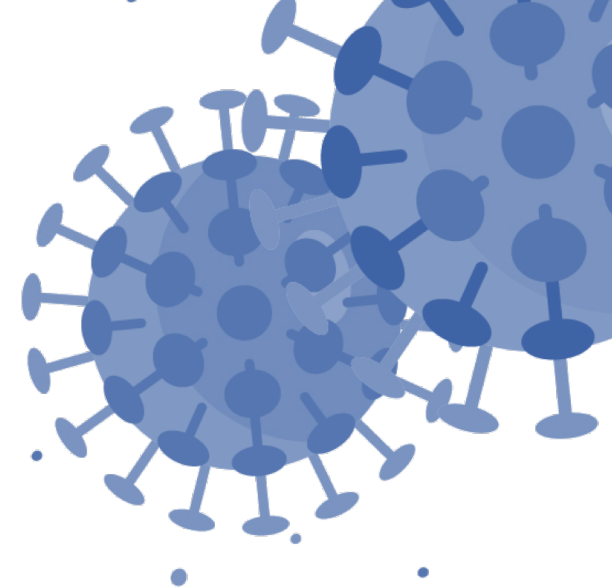


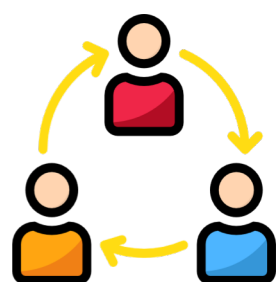
En la situación de pandemia ¿a quién se le hace el test del coronavirus?



Personas con infección respiratoria aguda con criterios de ingreso hospitalario



Así aseguramos evitar la transmisión en los hospitales



Personas con infección respiratoria aguda que sean:

- a) personal sanitario
- b) personal socio-sanitario
- c) otros servicios esenciales



Así garantizamos los servicios esenciales y protegemos a los grupos vulnerables controlando la transmisión

Consulta fuentes oficiales para informarte:

www.mscbs.gob.es

@sanidadgob

17 marzo 2020

**#ESTE
VIRUS
LO
PARAMOS
UNIDOS**



GOBIERNO
DE ESPAÑA

MINISTERIO
DE SANIDAD