

Actualización nº 152. Enfermedad por el coronavirus (COVID-19). 30.06.2020 (datos consolidados a las 14:00 horas del 30.06.2020)

SITUACIÓN EN ESPAÑA

El presente informe se ha realizado, hasta el 10 de mayo de 2020, con los datos notificados diariamente de forma agregada por las comunidades autónomas. El pasado 11 de mayo de 2020 entró en vigor la nueva estrategia de diagnóstico, vigilancia y control en la fase de transición de la pandemia de COVID-19, por la que las comunidades autónomas deben notificar los casos confirmados de forma individualizada y diariamente al nivel estatal. Por lo tanto, a partir del 11 de mayo de 2020 se utiliza dicha información para la elaboración de este informe diario. Una vez combinados los datos de ambos métodos de vigilancia, en España hasta el momento se han notificado un total de 249.271 casos confirmados de COVID-19 y 28.355 fallecidos (Tabla 1, Tabla 2, Figura 1, Figura 2 y Figura 3). Las discrepancias que puedan aparecer respecto a los datos de casos totales notificados previamente son resultado de la validación de los mismos por las comunidades autónomas y a la transición a la nueva estrategia de vigilancia. Esta discrepancia podría persistir aún varios días.

Tabla 1. Casos de COVID-19 confirmados totales, diagnosticados el día previo y diagnosticados o con fecha de inicio de síntomas en los últimos 14 y 7 días a 29.06.2020[#].

CCAA	Casos totales*	Casos diagnosticados el día previo	Casos diagnosticados en los últimos 14 días		Casos diagnosticados en los últimos 7 días		Casos diagnosticados con fecha de inicio de síntomas en los últimos 14d.		Casos diagnosticados con fecha de inicio de síntomas en los últimos 7d.	
			Nº	IA**	Nº	IA**	Nº	IA**	Nº	IA**
Andalucía	13.102	9	264	3,14	202	2,40	82	0,97	27	0,32
Aragón	6.330	10	450	34,11	280	21,22	86	6,52	28	2,12
Asturias	2.435	0	0	0,00	0	0,00	0	0,00	0	0,00
Baleares	2.209	4	46	4,00	23	2,00	10	0,87	3	0,26
Canarias	2.427	0	45	2,09	12	0,56	1	0,05	1	0,05
Cantabria	2.362	0	26	4,47	13	2,24	13	2,24	4	0,69
Castilla La Mancha	18.158	1	230	11,31	109	5,36	51	2,51	21	1,03
Castilla y León	19.685	2	269	11,21	117	4,88	47	1,96	15	0,63
Cataluña	61.494	26	1.198	15,61	612	7,97	381	4,96	102	1,33
Ceuta	163	0	0	0,00	0	0,00	0	0,00	0	0,00
C. Valenciana	11.579	6	143	2,86	69	1,38	33	0,66	16	0,32
Extremadura	3.030	3	40	3,75	19	1,78	12	1,12	4	0,37
Galicia	9.215	3	55	2,04	43	1,59	14	0,52	7	0,26
Madrid	71.950	29	941	14,12	349	5,24	165	2,48	53	0,80
Melilla	126	0	2	2,31	0	0,00	0	0,00	0	0,00
Murcia	1.684	4	53	3,55	30	2,01	16	1,07	8	0,54
Navarra	5.463	0	111	16,97	48	7,34	43	6,57	14	2,14
País Vasco	13.783	2	119	5,39	49	2,22	25	1,13	5	0,23
La Rioja	4.076	0	7	2,21	3	0,95	3	0,95	1	0,32
ESPAÑA	249.271	99	3.999	8,50	1.978	4,21	982	2,09	309	0,66

[#] Se está realizando una validación individualizada de los casos por lo que puede haber discrepancias respecto a la notificación de días previos.

* Casos totales confirmados por PCR hasta el 10 de mayo, y por PCR e IgM (sólo si sintomatología compatible) según la nueva estrategia de vigilancia desde el 11 de mayo.

** IA: Incidencia acumulada (casos diagnosticados/100.000 habitantes)

Tabla 2. Casos de COVID-19 que han precisado hospitalización, ingreso en UCI y fallecidos (total y con fecha de hospitalización/ingreso en UCI/fallecimiento en los últimos 7 días) por Comunidades Autónomas en España a 29.06.2020 (datos consolidados a las 14:00 horas del 30.06.2020).

CCAA	Casos que han precisado hospitalización		Casos que han ingresado en UCI		Fallecidos	
	Total	Con fecha de ingreso en los últimos 7 días	Total	Con fecha de ingreso en UCI en los últimos 7 días	Total	Con fecha de defunción en los últimos 7 días
Andalucía	6.332	9	791	1	1.427	1
Aragón	2.712	14	274	0	912	0
Asturias	1.117	0	129	0	334	0
Baleares	1.172	1	169	0	224	0
Canarias	953	0	185	0	162	0
Cantabria	1.057	4	80	0	216	0
Castilla La Mancha	9.440	17	664	1	3.026	3
Castilla y León	8.789	19	630	3	2.784	2
Cataluña	29.352	12	2.990	2	5.670	2
Ceuta	14	0	4	0	4	0
C. Valenciana	5.816	7	744	1	1.432	0
Extremadura	1.776	4	138	0	519	0
Galicia	2.936	2	336	0	619	0
Madrid	42.449	51	3.608	2	8.425	8
Melilla	45	0	3	0	2	0
Murcia	688	8	112	0	147	0
Navarra	2.047	2	137	1	528	0
País Vasco	7.000	3	579	0	1.558	3
La Rioja	1.488	0	91	0	366	1
ESPAÑA	125.183	153	11.664	11	28.355	20

Los casos confirmados no provienen de la suma de pacientes hospitalizados, curados y fallecidos, ya que no son excluyentes. Pacientes fallecidos y curados pueden haber precisado hospitalización y por tanto computar en ambos grupos. Los pacientes que han precisado UCI también computan en los pacientes que han requerido hospitalización.

Figura 1. Casos diarios confirmados y sospechosos de COVID-19 en España a 29.06.2020 (datos consolidados a las 14:00 horas del 30.06.2020).

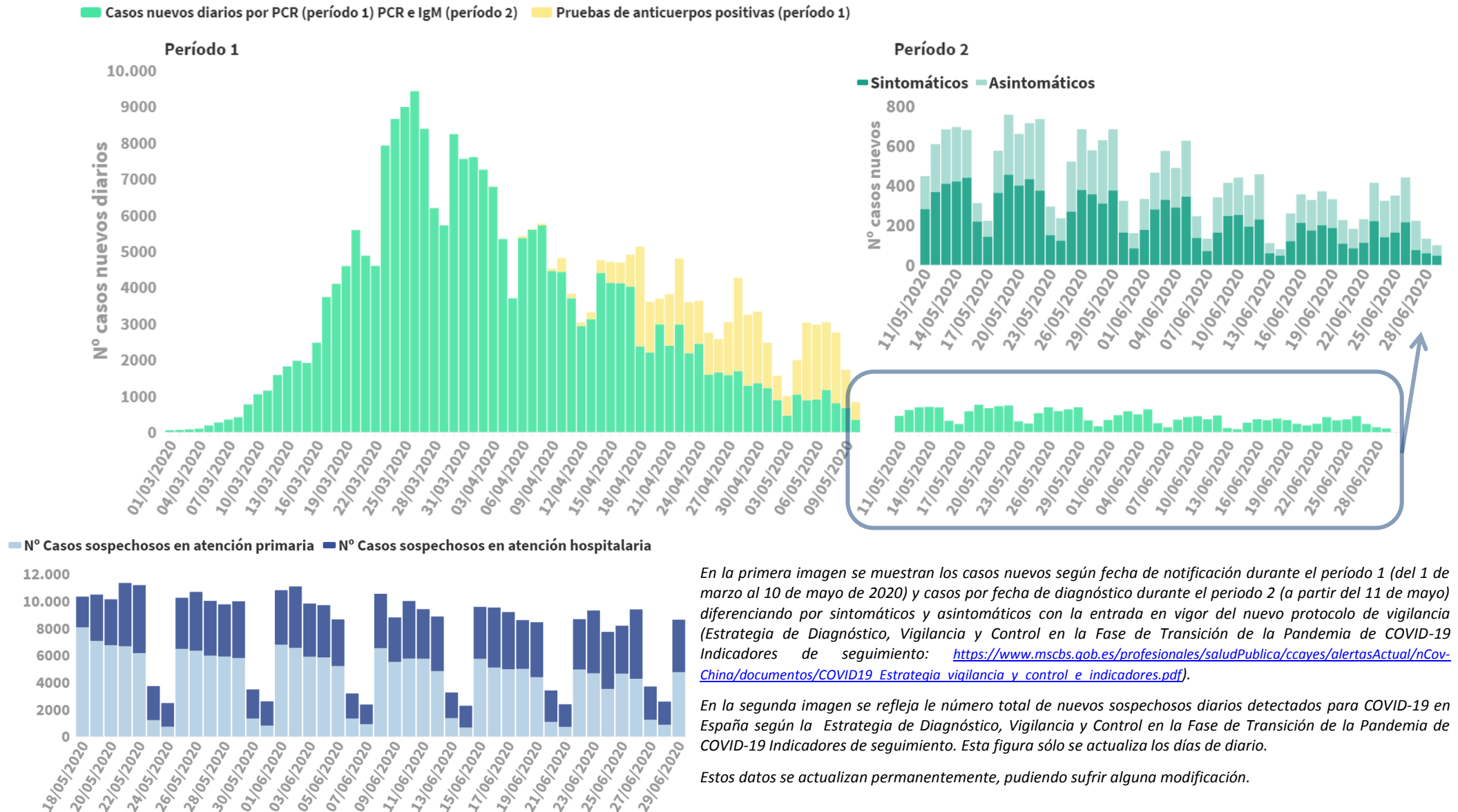
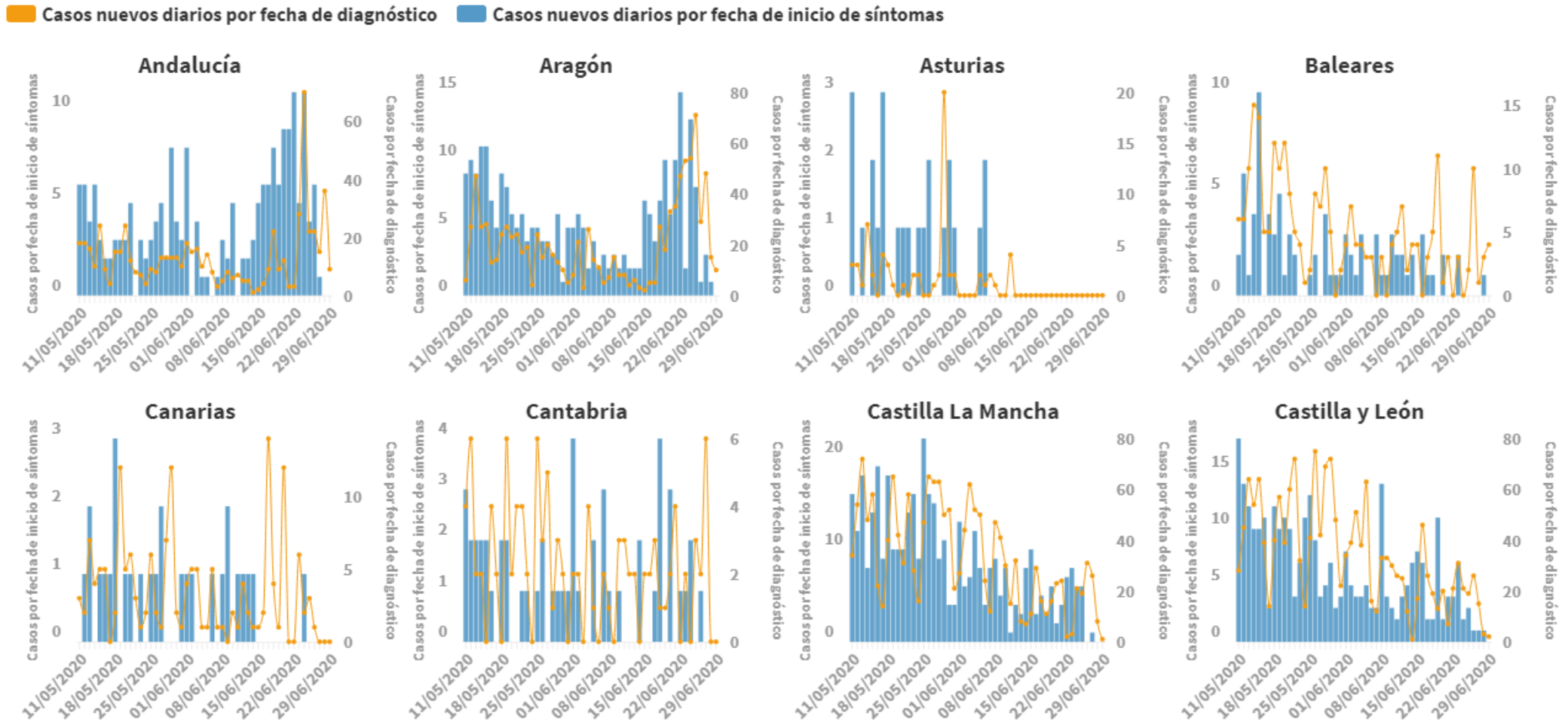


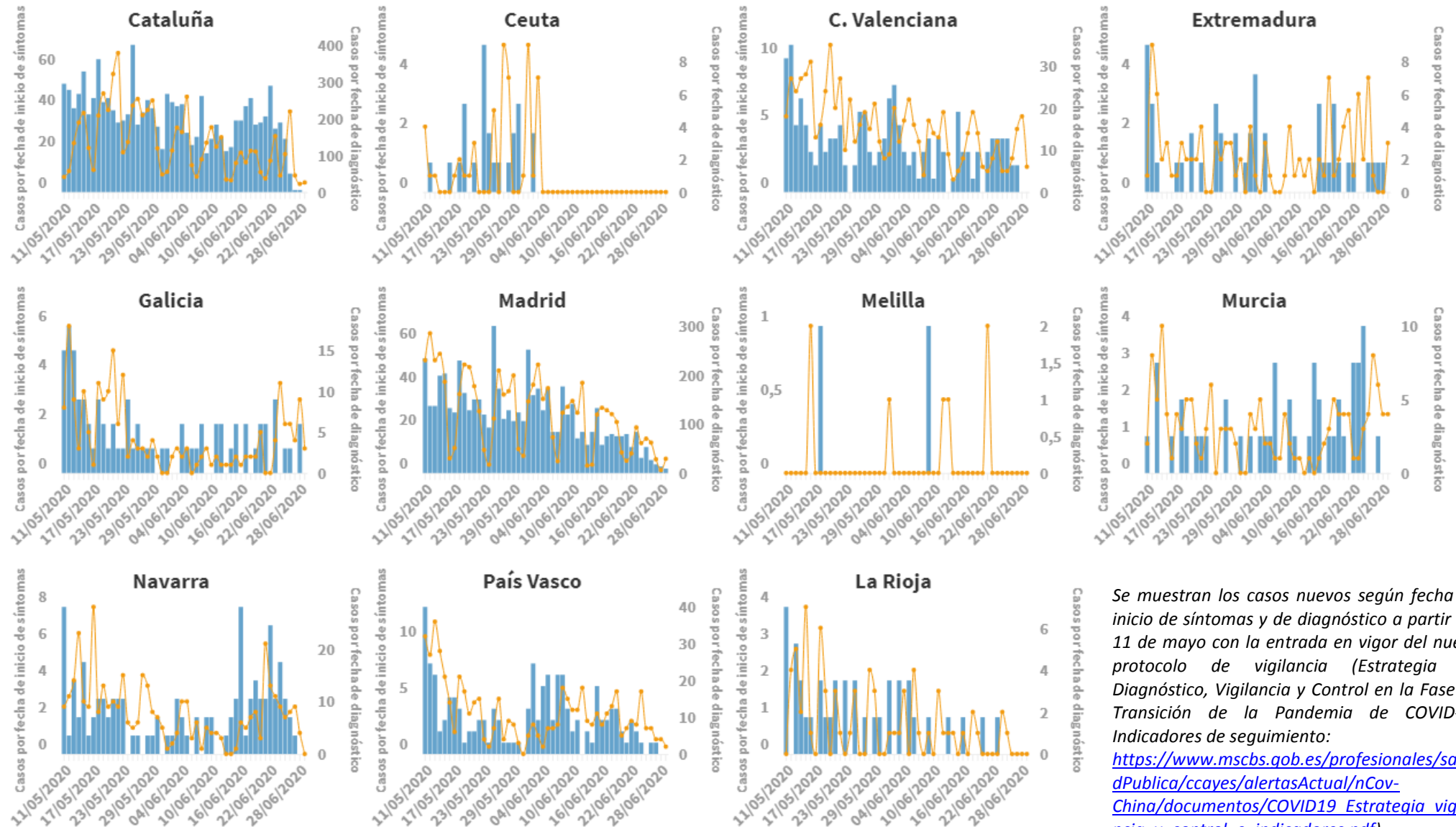
Figura 2. Casos diarios confirmados de COVID-19 por fecha de inicio de síntomas y de diagnóstico desde el 11.05.2020 por Comunidades Autónomas, a 29.06.2020 (datos consolidados a las 14:00 horas del 30.06.2020).



Se muestran los casos nuevos según fecha de inicio de síntomas y de diagnóstico a partir del 11 de mayo con la entrada en vigor del nuevo protocolo de vigilancia (Estrategia de Diagnóstico, Vigilancia y Control en la Fase de Transición de la Pandemia de COVID-19 Indicadores de seguimiento:

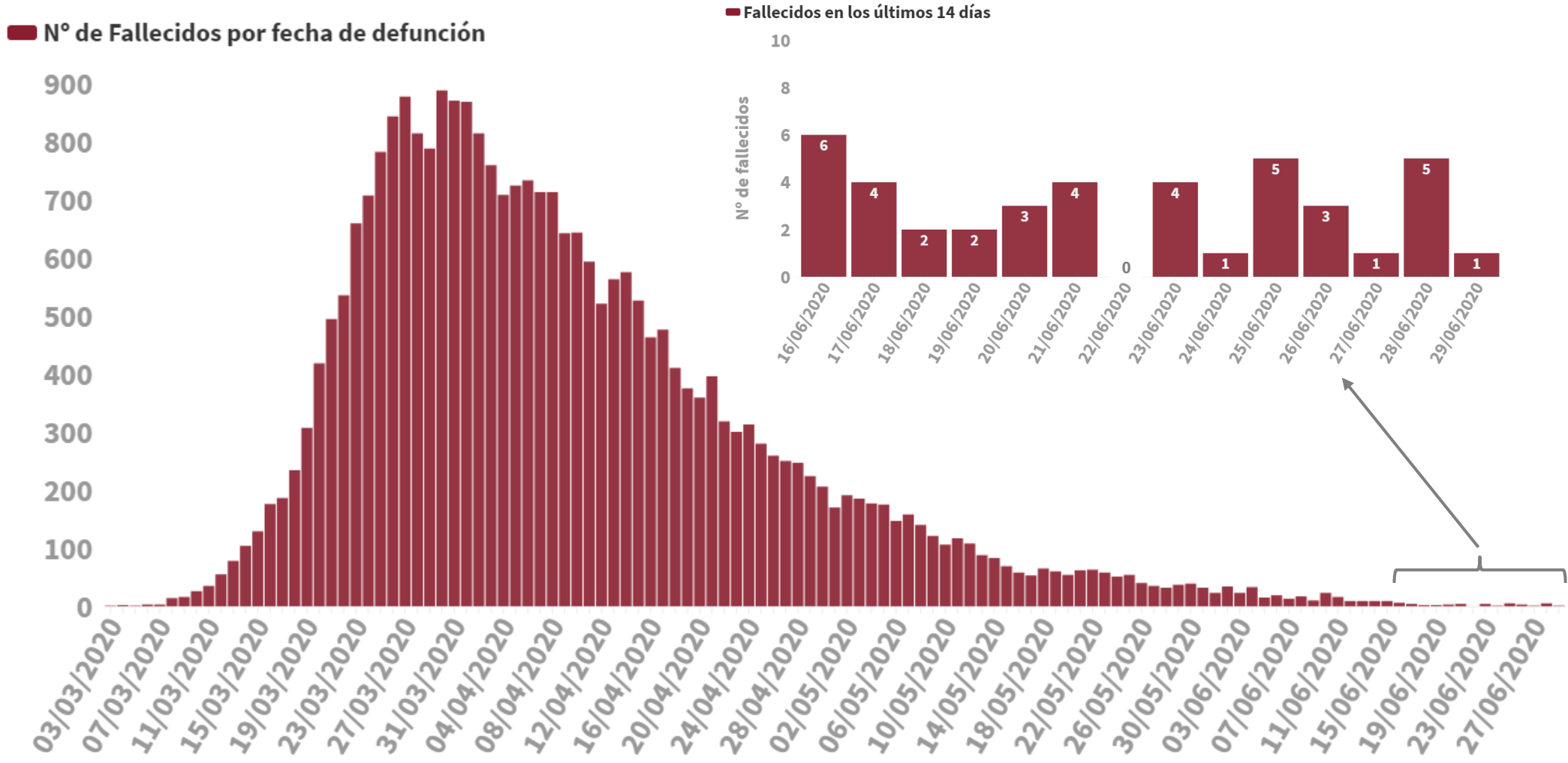
https://www.mscbs.gob.es/profesionales/saludPublica/ccayes/alertasActual/nCov-China/documentos/COVID19_Estrategia_vigilancia_y_control_e_indicadores.pdf).

Casos nuevos diarios por fecha de diagnóstico Casos nuevos diarios por fecha de inicio de síntomas



Se muestran los casos nuevos según fecha de inicio de síntomas y de diagnóstico a partir del 11 de mayo con la entrada en vigor del nuevo protocolo de vigilancia (Estrategia de Diagnóstico, Vigilancia y Control en la Fase de Transición de la Pandemia de COVID-19 Indicadores de seguimiento: https://www.mscbs.gob.es/profesionales/saludPublica/ccayes/alertasActual/nCov-China/documentos/COVID19_Estrategia_vigilancia_y_control_e_indicadores.pdf).

Figura 3. Número de fallecidos diarios por COVID-19 por fecha de defunción en España a 29.06.2020 (datos consolidados a las 14:00 horas del 30.06.2020).



SITUACIÓN INTERNACIONAL (datos consultados hasta las 12:15 horas del 30.06.2020)

Situación en Europa: Hasta el día de hoy se han notificado al menos 2.631.252 casos confirmados (Tabla 3). Los países con más casos notificados son Rusia (647.849), Reino Unido (311.965), España (249.271), Italia (240.436) y Turquía (198.613). El país con mayor número de fallecidos es Reino Unido (43.575) seguido de Italia (34.744). (Tabla 4 y Figura 4).

Tabla 3. Casos confirmados de COVID-19 en Europa¹

Casos		Casos		Casos	
Rusia	647.849	Armenia	25.127	Estonia	1.987
Reino Unido	311.965	Austria	17.666	Islandia	1.840
España	249.271	Azerbaiyán	16.968	Lituania	1.816
Italia	240.436	Moldavia	16.357	Eslovaquia	1.665
Turquía	198.613	Serbia	14.288	Eslovenia	1.585
Alemania	194.259	Dinamarca	12.751	Andorra	1.585
Francia	164.260	Chequia	11.805	Letonia	1.117
Suecia	67.667	Noruega	8.855	Chipre	996
Bielorrusia	61.790	Finlandia	7.209	Georgia	928
Bélgica	61.427	Macedonia Norte	6.224	San Marino	698
Países Bajos	50.223	Bulgaria	4.831	Malta	670
Ucrania	44.334	Bosnia y Herzegovina	4.343	Montenegro	501
Portugal	41.912	Luxemburgo	4.256	Islas Feroe	187
Polonia	34.154	Hungría	4.145	Gibraltar	177
Suiza	31.714	Grecia	3.390	Mónaco	103
Rumanía	26.582	Croacia	2.725	Liechtenstein	83
Irlanda	25.462	Albania	2.456		

¹ Datos consultados (orden alfabético): **Alemania** (Robert Koch Institut), **Austria** (Ministerio de sanidad), **Bélgica** (Service Public Fédéral Sante Publique, Securite de la Chaine Alimentaire et Environnement), **Bielorrusia** (Ministerio de Sanidad), **Francia** (Santé Publique France), **Irlanda** (Ministerio de Sanidad), **Italia** (Ministerio de Sanidad), **Países Bajos** (National Institute for Public Health and the Environment), **Polonia** (Ministerio de Sanidad), **Portugal** (Dirección General de Salud), **Reino Unido** (Public Health England), **Rumanía** (Instituto Nacional de Salud Pública), **Rusia** (Ministerio de Sanidad), **Suecia** (Public Health Agency of Sweden), **Suiza** (Office Fédéral de la Santé Publique), **Turquía** (Ministerio de Sanidad), **Ucrania** (Cabinet of Ministers of Ukraine). **Resto de países y territorios:** Página web de la Oficina Regional para Europa de la Organización Mundial de la Salud (OMS) y Centro Europeo de Prevención y Control de Enfermedades (ECDC)

Tabla 4. Detalles de los quince países con más casos confirmados de Europa^{2,3,4,5}

	Casos confirmados	Nuevos diarios	Incremento diario	Incidencia Acumulada 100.000 hab. 14 días	Fallecidos	Nuevos diarios	Letalidad
Rusia	647.849	6.693	1,04%	65,4	9.320	154	1,4%
Reino Unido	311.965	814	0,26%	20,7	43.575	25	14,0%
España	249.271	99		8,5	28.355		11,4%
Italia	240.436	126	0,05%	4,9	34.744	6	14,5%
Turquía	198.613	1.374	0,70%	21,1	5.115	18	2,6%
Alemania	194.259	498	0,26%	8,5	8.973	12	4,6%
Francia	164.260	280	0,17%	9,8	29.813	35	18,1%
Suecia	67.667			140,2	5.310		7,8%
Bielorrusia	61.790	315	0,51%	67,7	387	4	0,6%
Bélgica	61.427			11,1	9.747		15,9%
Países bajos	50.223	76	0,15%	6,6	6.107	2	12,2%
Ucrania	44.334	706	1,62%	26,4	1.159	12	2,6%
Portugal	41.912	266	0,64%	44,5	1.568	4	3,7%
Polonia	34.154	247	0,73%	9,1	1.444	6	4,2%
Suiza	31.714			6,6	1.681		5,3%
<i>Irlanda</i>	25.462	48	0,19%	2,6	1.735	5	6,8%
<i>Austria</i>	17.666	41	0,23%	6,3	703	1	4,0%

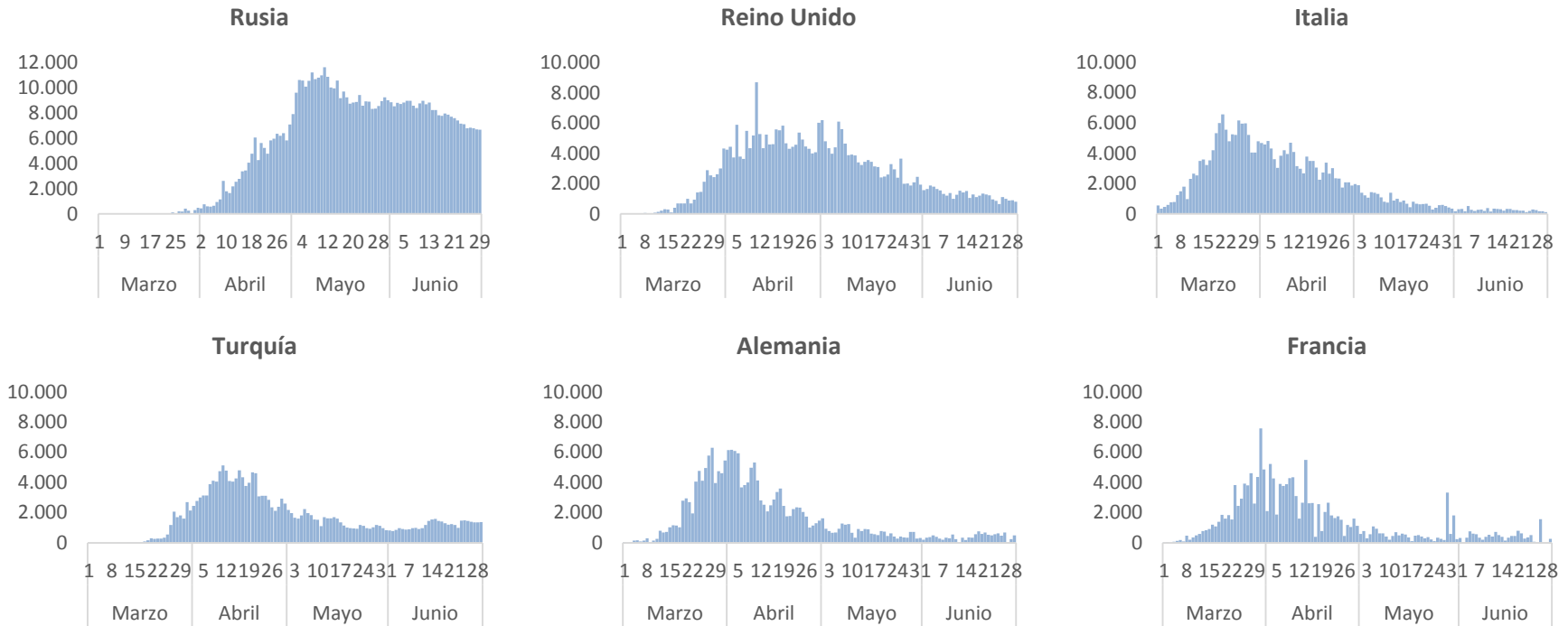
² Las cifras de fallecidos por COVID-19 notificadas por cada país varían en su definición por lo que dichas cifras, y la letalidad resultante en cada país, no son directamente comparables entre sí.

³ Irlanda y Austria ya no se encuentra entre los quince países con más casos confirmados de Europa. Se sigue incluyendo en la tabla por su histórico

⁴ Ver primera parte del informe para el resto de información sobre España

⁵ (-) sin actualizar

Figura 4. Casos nuevos confirmados de COVID-19 por fecha de notificación en Rusia, Reino Unido, Italia, Turquía, Alemania y Francia.⁶



⁶ Elaboración propia usando los datos disponibles en las páginas web de las autoridades sanitarias de los propios países.

Situación a nivel global y otros países fuera de Europa: Según OMS, a nivel global hasta el día de hoy se han notificado al menos 10.117.687 casos y 502.278 fallecidos. Los países de fuera de Europa que han registrado más casos son Estados Unidos (2.545.250), Brasil (1.368.195), India (566.840), Perú (282.365), Chile (275.999) e Irán (222.669) (Tabla 5, Tabla 6 y Figura 5). Los países con más fallecidos fuera de Europa son Estados Unidos (126.369) y Brasil (58.314).

Tabla 5. Casos confirmados de COVID-19 fuera de Europa. Se incluyen los diez países con más casos confirmados en cada continente.⁷

América	Casos	África	Casos	Asia-Oceanía	Casos
Estados Unidos	2.545.250	Sudáfrica	144.264	India	566.840
Brasil	1.368.195	Egipto	66.754	Irán	222.669
Perú	282.365	Nigeria	25.133	Pakistán	209.337
Chile	275.999	Ghana	17.351	Arabia Saudí	182.493
México	220.657	Argelia	13.571	Bangladesh	141.801
Canadá	103.907	Camerún	12.592	Qatar	95.106
Colombia	95.043	Marruecos	12.290	China	85.227
Argentina	62.255	Sudan	9.258	Indonesia	55.092
Ecuador	55.665	Costa de Marfil	9.214	Emiratos Árabes Unidos	48.246
Panamá	32.785	R. D. del Congo	6.939	Iraq	47.151
Casos confirmados a nivel global: 10.117.687					
Fallecidos: 502.278					

⁷ Datos consultados (orden alfabético): **Arabia Saudí** (OMS), **Bangladesh** (Ministerio de Sanidad), **Brasil** (Ministerio de Sanidad, OMS, ECDC), **Canadá** (Gobierno de Canadá), **Chile** (Ministerio de Sanidad), **China** (Chinese Center for Disease Control and Prevention), **Corea del Sur** (Ministerio de Sanidad), **Ecuador** (Ministerio de Sanidad), **Emiratos Árabes Unidos** (Ministerio de Sanidad), **Estados Unidos** (Centers for Disease Control and Prevention), **India** (Ministerio de Sanidad), **Irán** (OMS), **Israel** (Ministerio de Sanidad), **Japón** (Ministerio de Sanidad), **México** (Ministerio de Sanidad), **Pakistán** (Ministerio de Sanidad), **Perú** (Ministerio de Sanidad), **Qatar** (Ministerio de Sanidad).
Resto de países: páginas web de la Organización Mundial de la Salud (OMS) y en el Centro Europeo de Prevención y Control de Enfermedades (ECDC)

Tabla 6. Detalles de los quince países con más casos confirmados fuera de Europa^{8, 9, 10}

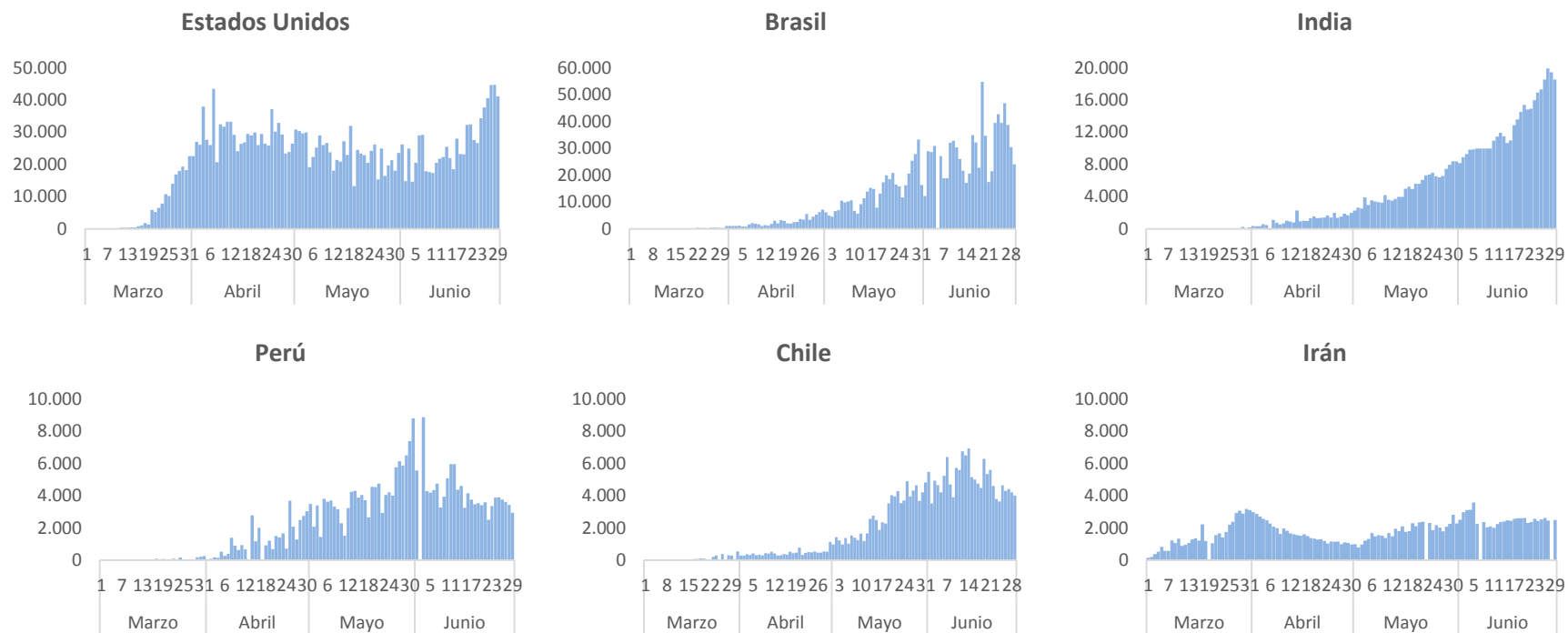
	Casos confirmados	Nuevos diarios	Incremento diario	Incidencia Acumulada 100.000 hab. 14 días	Fallecidos	Nuevos diarios	Letalidad
Estados Unidos	2.545.250	41.075	1,64%	146,7	126.369	885	5,0%
Brasil	1.368.195	24.052	1,79%	238,9	58.314	1.244	4,3%
India	566.840	18.522	3,38%	16,5	16.893	418	3,0%
Perú	282.365	2.946	1,05%	164,5	9.504	369	3,4%
Chile	275.999	4.017	1,48%	543,0	5.575	228	2,0%
Irán	222.669	2.489	1,13%	43,4	10.508	144	4,7%
México	220.657	3.805	1,75%	58,5	27.121	740	12,3%
Pakistán	209.337	2.825	1,37%	28,5	4.304	137	2,1%
Arabia Saudí	182.493	3.989	2,23%	166,5	1.551	40	0,8%
Sudáfrica	144.264	6.130	4,44%	128,5	2.529	73	1,8%
Bangladesh	141.801	4.014	2,91%	29,3	1.783	45	1,3%
Canadá	103.907	657	0,64%	13,6	8.566	50	8,2%
Qatar	95.106	693	0,73%	511,5	113	3	0,1%
Colombia	95.043	3.274	3,57%	88,8	3.223	284	3,4%
China	85.227	23	0,03%	0,0	4.648	0	5,5%
<i>Singapur</i>	43.661	202	0,46%	50,6	26	0	0,1%
<i>Japón</i>	18.593	111	0,60%	0,9	971	2	5,2%
<i>Corea del Sur</i>	12.800	43	0,34%	1,3	282	0	2,2%

⁸ Singapur, Japón y Corea del Sur ya no se encuentran entre los quince países con más casos confirmados fuera de Europa. Se siguen incluyendo en la tabla por su histórico.

⁹ Las cifras de fallecidos por COVID-19 notificadas por cada país varían en su definición por lo que dichas cifras, y la letalidad resultante en cada país, no son directamente comparables entre sí.

¹⁰ (-) sin actualizar

Figura 5. Casos nuevos confirmados de COVID-19 por fecha de notificación en Estados Unidos, Brasil, India, Perú, Irán y Chile.¹¹



¹¹ Elaboración propia usando los datos disponibles en las páginas web de las autoridades sanitarias de los propios países y OMS.