

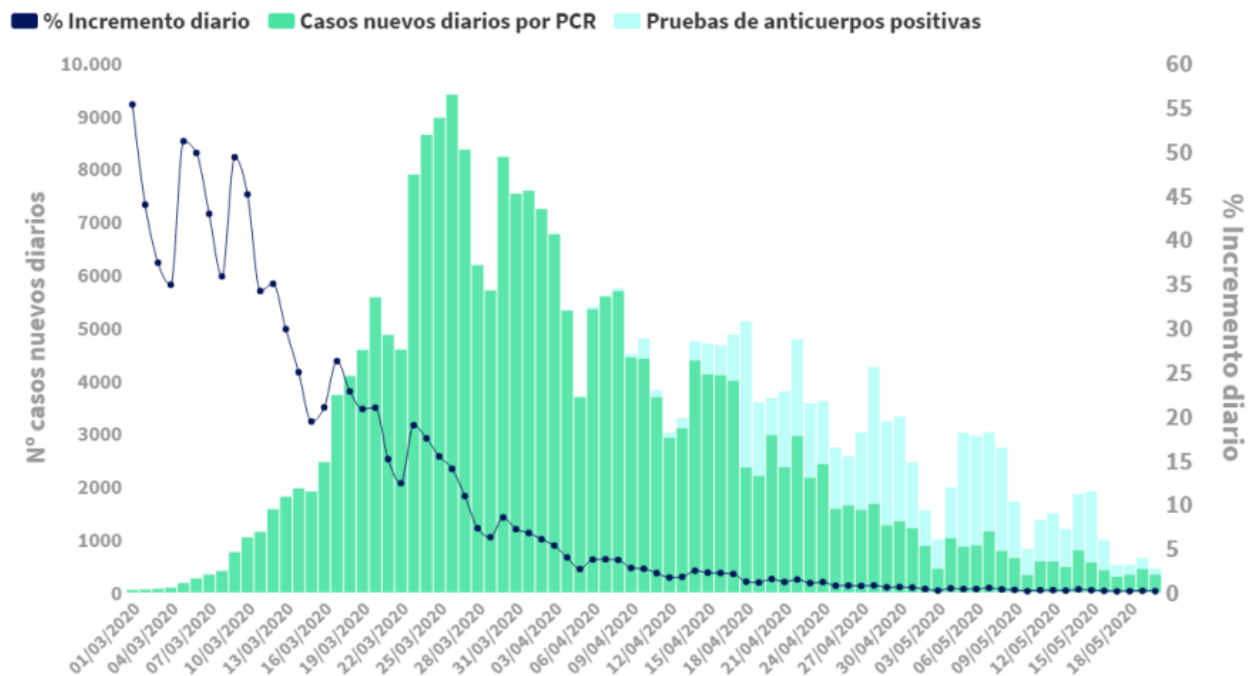
## Actualización nº 112. Enfermedad por el coronavirus (COVID-19). 21.05.2020 *(datos consolidados a las 00:00 horas del 21.05.2020)*

### SITUACIÓN EN ESPAÑA

En España, hasta el momento se han notificado un total de 233.037 casos confirmados de COVID.19 por PCR y 27.940 fallecidos (Tabla 1, Tabla 2, Figura 1 y Figura 2).

**Tabla 1.** Casos de COVID-19 confirmados por PCR totales, nuevos, incremento e incidencia acumulada de los últimos 14 días. España a 20.05.2020 (datos consolidados a las 00:00 horas del 21.05.2020).

CCAA	Confirmados por PCR			
	Total	Nuevos	Incremento confirmados	IA (14 d.)
Andalucía*	12.547	45	0,36%	3,86
Aragón	5.588	37	0,67%	25,01
Asturias	2.374	0	0,00%	4,30
Baleares	2.024	8	0,40%	8,61
Canarias	2.307	7	0,30%	3,34
Cantabria	2.279	2	0,09%	10,15
Castilla La Mancha	16.789	50	0,30%	29,76
Castilla y León	18.627	41	0,22%	41,76
Cataluña**	55.888	-	-	-
Ceuta	119	0	0,00%	11,80
C. Valenciana	10.987	38	0,35%	5,86
Extremadura	3.042	2	0,07%	7,12
Galicia	9.077	10	0,11%	5,85
Madrid***	67.049	82	0,12%	29,35
Melilla	121	0	0,00%	2,31
Murcia****	1.570	10	0,64%	4,62
Navarra	5.195	3	0,06%	32,41
País Vasco	13.421	9	0,07%	16,62
La Rioja	4.033	0	0,00%	14,84
<b>ESPAÑA</b>	<b>233.037</b>	<b>344</b>	<b>0,15%</b>	<b>16,63</b>



IA (14 d.): Incidencia acumulada (casos acumulados por 100.000 habitantes notificados en los últimos 14 días).

\*Andalucía ha notificado 45 casos nuevos de los cuáles 24 son nuevos diagnósticos, el resto son diagnósticos previos recuperados.

\*\* Cataluña no ha podido actualizar los datos debido a problemas en la validación de los mismos.

\*\*\*La Comunidad de Madrid ha notificado 188 casos nuevos de los cuales 82 son nuevos diagnósticos. Esta comunidad consolida diariamente la serie de casos confirmados por PCR, asignando a los casos nuevos notificados la fecha en la que se toma la muestra o se emite el resultado. Se realiza una actualización diaria de la serie de casos.

\*\*\*\*Murcia ha notificado 10 casos nuevos de los cuales 2 son nuevos diagnósticos, el resto son diagnósticos previos recuperados.

**Tabla 2.** Casos de COVID-19 que han precisado hospitalización, ingreso en UCI y fallecidos por Comunidades Autónomas en España, 21.05.2020 (datos consolidados a las 00:00 horas del 21.05.2020).

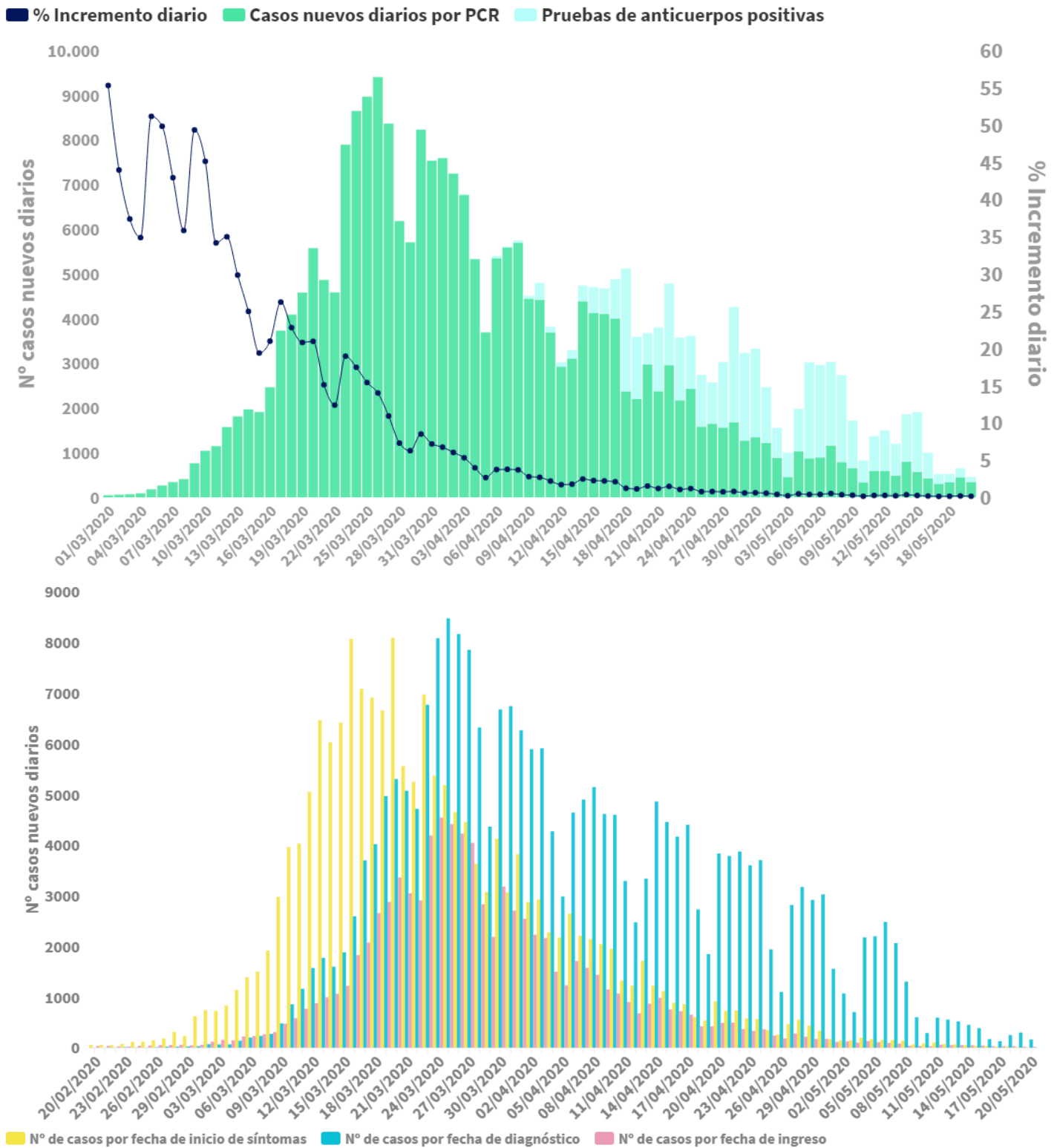
CCAA	Casos que han precisado hospitalización		Casos que han ingresado en UCI		Fallecidos	
	Total	Nuevos	Total	Nuevos	Total	Nuevos
Andalucía	6.210	14	766	2	1.375	4
Aragón	2.442	8	256	1	848	1
Asturias	1.089	0	121	0	307	3
Baleares	1.144	2	169	1	221	0
Canarias	944	1	179	0	155	0
Cantabria	1.036	0	79	0	209	0
Castilla La Mancha	9.138	16	639	0	2.919	6
Castilla y León	8.735	1	561	6	1.960	0
Cataluña**	29.497	-	2.969	-	6.021	-
Ceuta	11	0	4	0	4	0
C. Valenciana	5.747	5	730	3	1.383	5
Extremadura	1.780	0	110	0	505	1
Galicia	2.943	4	334	0	608	1
Madrid	42.497	75	3.617	7	8.931	19
Melilla	44	0	3	0	2	0
Murcia	680	1	112	0	149	1
Navarra	2.048	0	136	0	506	3
País Vasco	7.032	8	578	0	1.483	3
La Rioja	1.504	5	91	0	354	1
<b>ESPAÑA</b>	<b>124.521</b>	<b>140</b>	<b>11.454</b>	<b>20</b>	<b>27.940</b>	<b>48</b>

Los casos confirmados no provienen de la suma de pacientes hospitalizados, curados y fallecidos, ya que no son excluyentes. Pacientes fallecidos y curados pueden haber precisado hospitalización y por tanto computar en ambos grupos. Los pacientes que han precisado UCI también computan en los pacientes que han requerido hospitalización.

\*El total de pacientes en hospitalizados, en UCI y fallecidos puede variar respecto a días previos debido a que algunas Comunidades Autónomas están depurando sus datos.

\*\* Cataluña no ha podido actualizar los datos debido a problemas en la validación de los mismos.

**Figura 1.** Casos diarios confirmados de COVID-19 por fecha de notificación, diagnóstico e inicio de síntomas. 21.05.2020 (datos consolidados a las 00:00 horas del 21.05.2020).

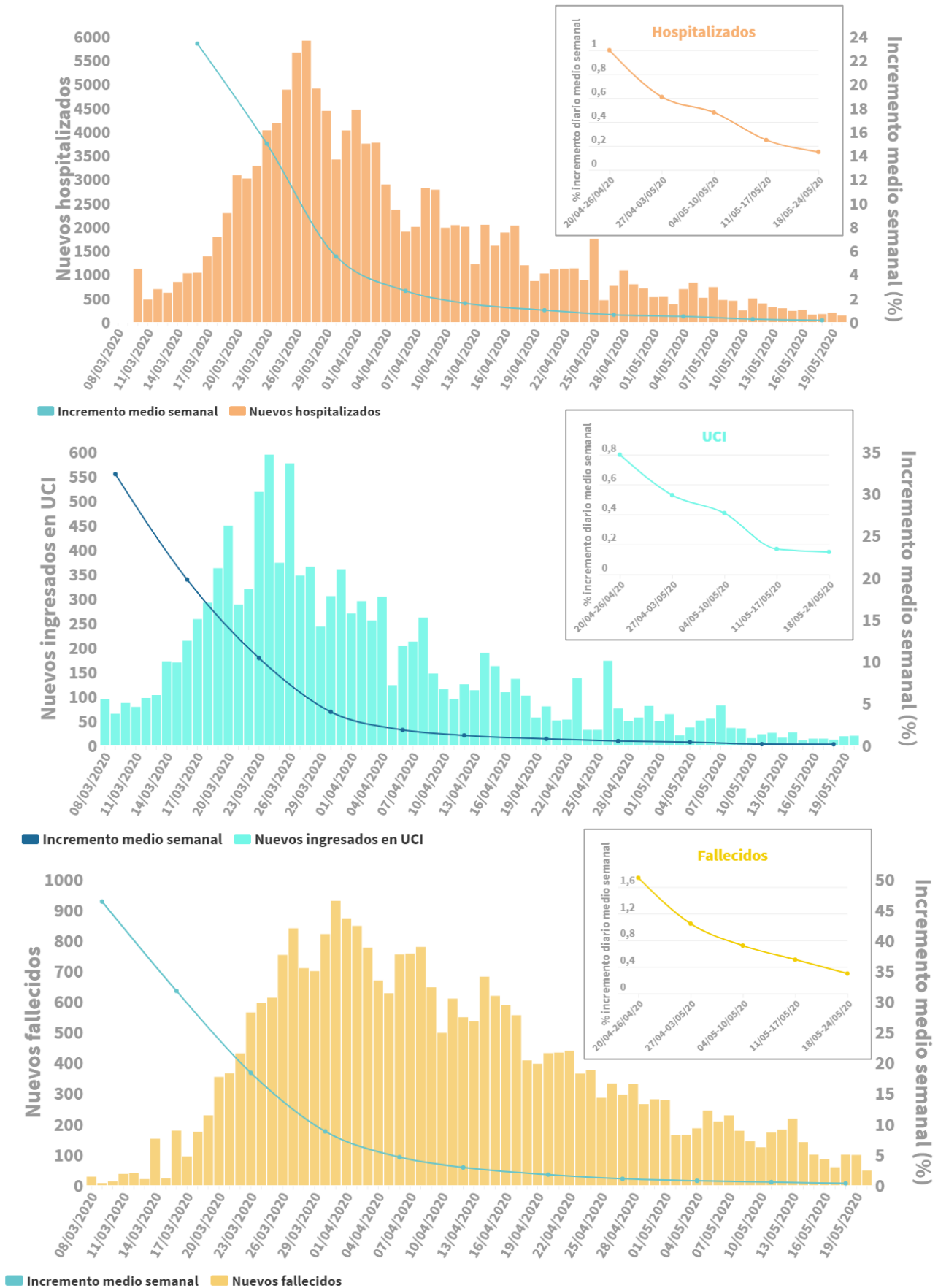


\*Se dispone de fecha de inicio de síntomas en 175.952 casos, de diagnóstico en 236.787 casos y de ingreso en 86.987 casos.

Estos datos se actualizan permanentemente, pudiendo sufrir alguna modificación.

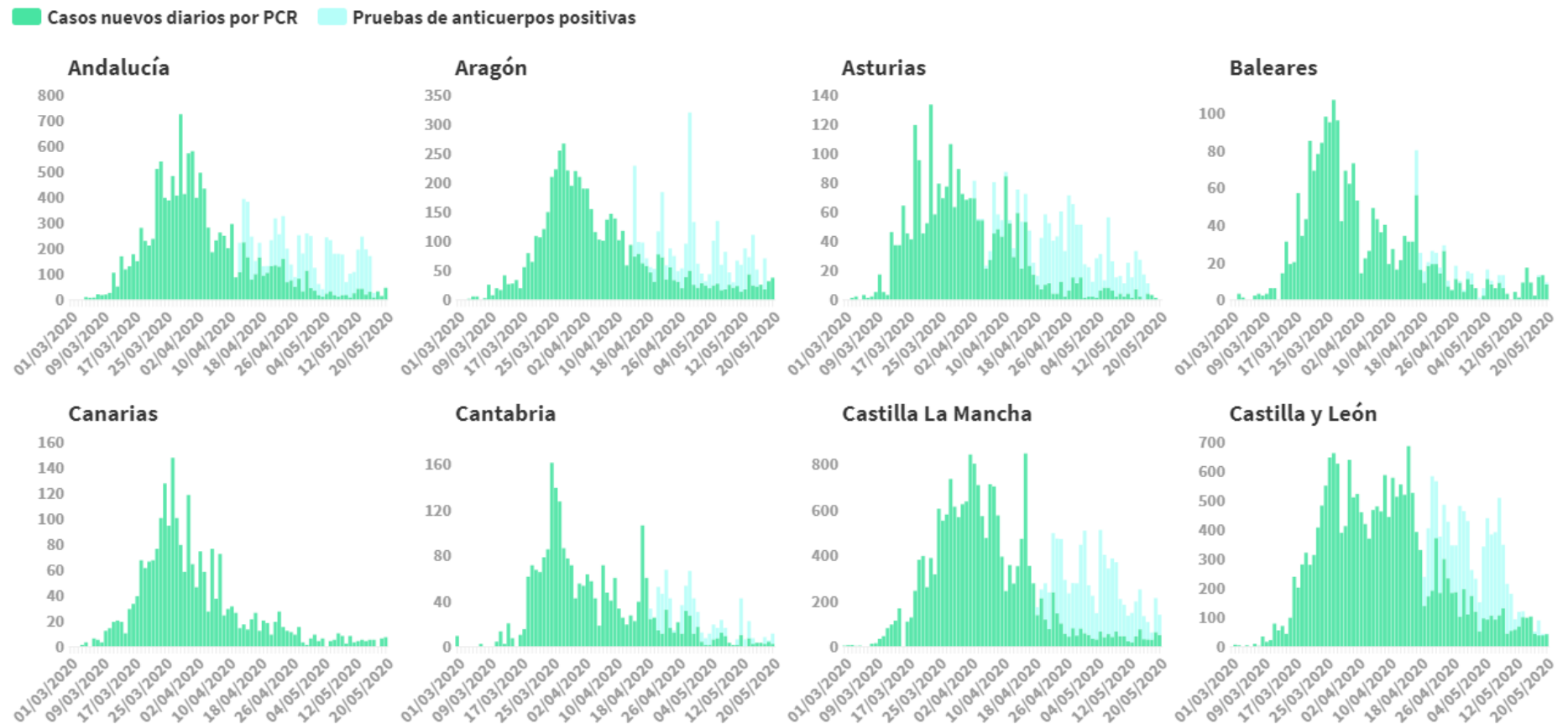
En la primera imagen se muestran los casos nuevos según fecha de notificación. En la segunda imagen se refleja los casos según la fecha de inicio de síntomas, fecha de diagnóstico y fecha de ingreso

**Figura 2.** Casos diarios de COVID-19 que han requerido hospitalización, ingreso en UCI y fallecidos por fecha de notificación e incremento medio semanal. 21.05.2020 (datos consolidados a las 00:00 horas del 21.05.2020).

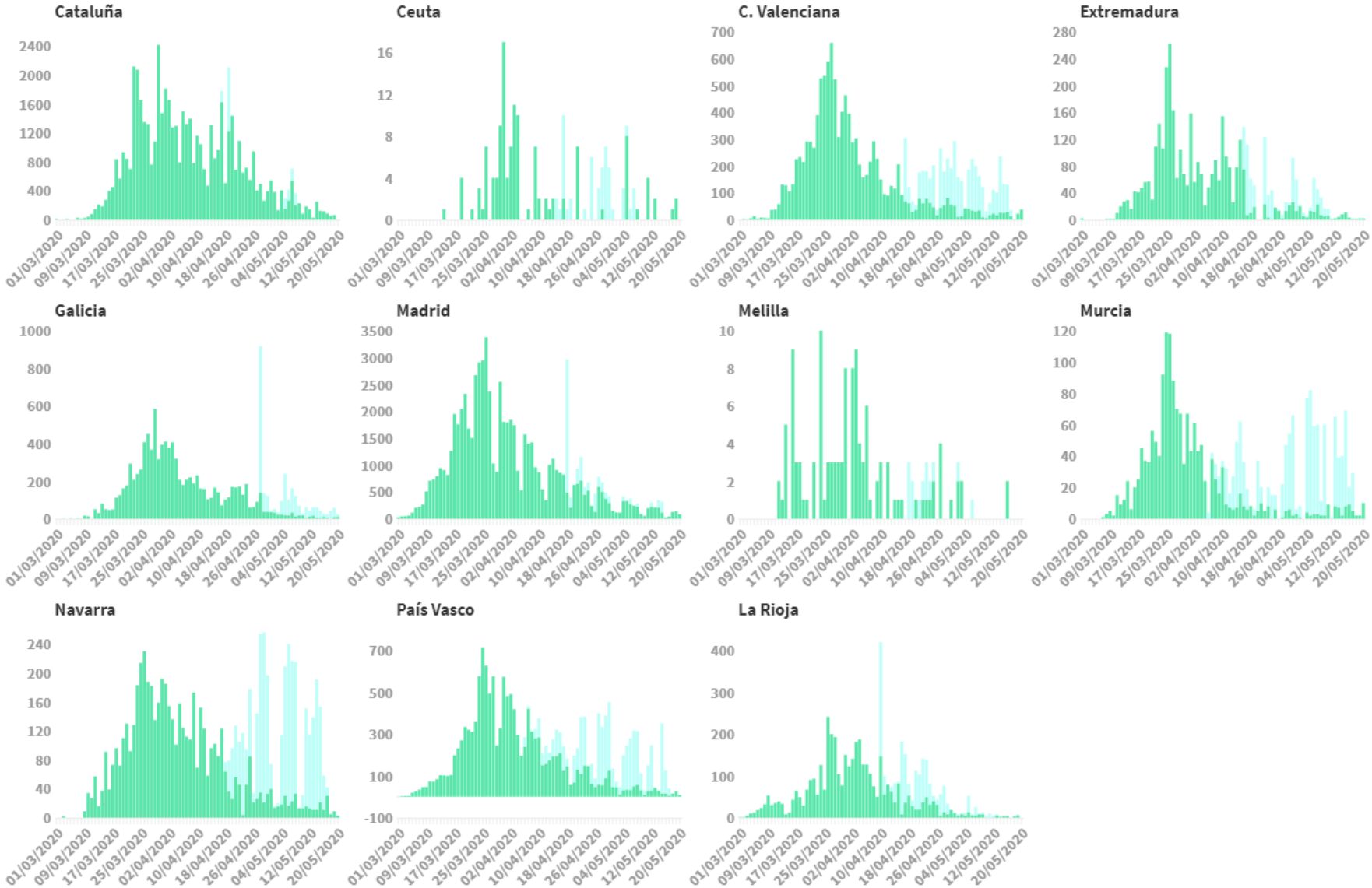


Además de los casos confirmados por PCR se han notificado resultados positivos con test de anticuerpos en 47.080 personas. Dichos casos se muestran en las siguientes gráficas en diferente color junto con los casos confirmados por PCR.

**Figura 3.** Casos diarios confirmados de COVID-19 por fecha de notificación por Comunidades Autónomas, 21.05.2020 (datos consolidados a las 00:00 horas del 21.05.2020).



Casos nuevos diarios por PCR    Pruebas de anticuerpos positivas



### SITUACIÓN INTERNACIONAL (datos consultados a las 12:30 horas del 21.05.2020)

**Situación en Europa:** Hasta el día de hoy se han notificado al menos 1.916.725 casos confirmados. (Tabla 3). Los países con más casos notificados son Rusia (317.554), Reino Unido (248.293), España (233.037), Italia (227.364) y Alemania (176.752). El país con mayor número de fallecidos es Reino Unido (35.704) seguido de Italia (32.330), Francia (28.132) y España (27.940) (Tabla 4 y Figura 4). En Italia, las regiones más afectadas son Lombardía (85.775), seguida de Piemonte (29.885) y Emilia Romagna (27.364). En Alemania, las regiones más afectadas son Bayern (45.929), Nordrhein-Westfalen (36.912) y Baden-Württemberg (34.175). Inglaterra (145.808) y Escocia (14.751) son las partes más afectadas de Reino Unido.

**Tabla 3.** Casos confirmados de COVID-19 en Europa<sup>1</sup>

	Casos		Casos		Casos		Casos
Rusia	317.554	Polonia	19.983	Grecia	2.850	Georgia	713
Reino Unido	248.293	Ucrania	19.706	Bosnia y Herzegovina	2.334	San Marino	656
España	233.037	Rumanía	17.585	Bulgaria	2.331	Malta	584
Italia	227.364	Austria	16.320	Croacia	2.234	Montenegro	324
Alemania	176.752	Dinamarca	11.117	Macedonia del Norte	1.858	Islas Faroe	187
Turquía	152.587	Serbia	10.833	Islandia	1.803	Gibraltar	149
Francia	143.845	Chequia	8.721	Estonia	1.794	Mónaco	97
Bélgica	55.983	Noruega	8.268	Lituania	1.577	Liechtenstein	83
Países Bajos	44.447	República de Moldavia	6.553	Eslovaquia	1.496		
Bielorrusia	32.426	Finlandia	6.443	Eslovenia	1.468		
Suecia	31.523	Armenia	5.271	Letonia	1.016		
Suiza	30.694	Luxemburgo	3.971	Albania	964		
Portugal	29.660	Hungría	3.641	Chipre	922		
Irlanda	24.315	Azerbaiyán	3.631	Andorra	762		
<b>Total</b>							<b>1.916.725</b>

<sup>1</sup> Datos consultados: Italia (Ministerio de Sanidad), Alemania (Robert Koch Institut), Francia (Santé Publique France), Reino Unido (Public Health England), Suiza (Office Fédéral de la Santé Publique), Turquía (Ministerio de Sanidad), Bélgica (Service Public Fédéral Santé Publique, Sécurité de la Chaîne Alimentaire et Environnement), Países Bajos (National Institute for Public Health and the Environment), Portugal (Dirección General de Salud), Rusia (Ministerio de Sanidad), Irlanda (Ministerio de Sanidad), Suecia (Public Health Agency of Sweden), Bielorrusia (Ministerio de Sanidad), Polonia (Ministerio de Sanidad), Ucrania (Cabinet of Ministers of Ukraine), Rumanía (Instituto Nacional de Salud Pública), Austria (Ministerio de sanidad). Resto de países: Oficina Regional para Europa de la Organización Mundial de la Salud (OMS) y Centro Europeo de Prevención y Control de Enfermedades (ECDC)

**Tabla 4.** Detalles de los quince países con más casos confirmados de Europa<sup>2,3</sup>

	Casos confirmados	Nuevos diarios	Incremento diario	Incidencia Acumulada 100.000 hab. 14 días	Fallecidos	Nuevos diarios	Letalidad
<b>Rusia</b>	317.554	8.849	2,87%	97,16	3.099	127	1,0%
<b>Reino Unido<sup>4</sup></b>	248.293	2.472	0,99%	62,58	35.704	363	14,4%
<b>España</b>	233.037	344	0,15%	16,63	27.940	48	12%
<b>Italia</b>	227.364	665	0,29%	19,02	32.330	161	14,2%
<b>Alemania</b>	176.752	745	0,42%	12,88	8.147	57	4,6%
<b>Turquía</b>	152.587	972	0,64%	23,01	4.222	23	2,8%
<b>Francia</b>	143.845	418	0,29%	9,06	28.132	110	19,6%
<b>Bélgica</b>	55.983	192	0,34%	39,82	9.150	42	16,3%
<b>Países bajos</b>	44.447	198	0,45%	15,47	5.748	33	12,9%
<b>Bielorrusia</b>	32.426	918	2,91%	129,24	179	4	0,6%
<b>Suecia</b>	31.523	238	0,76%	67,45	3.831	88	12,2%
<b>Suiza</b>	30.694	36	0,12%	6,63	1.638	8	5,3%
<b>Portugal</b>	29.660	228	0,77%	28,65	1.263	16	4,3%
<b>Irlanda</b>	24.315	64	0,26%	39,36	1.571	10	6,5%
<b>Polonia</b>	19.983	414	2,12%	13,81	965	12	4,8%
<b>Austria</b>	16.320	45	0,28%	7,39	633	0	3,9%

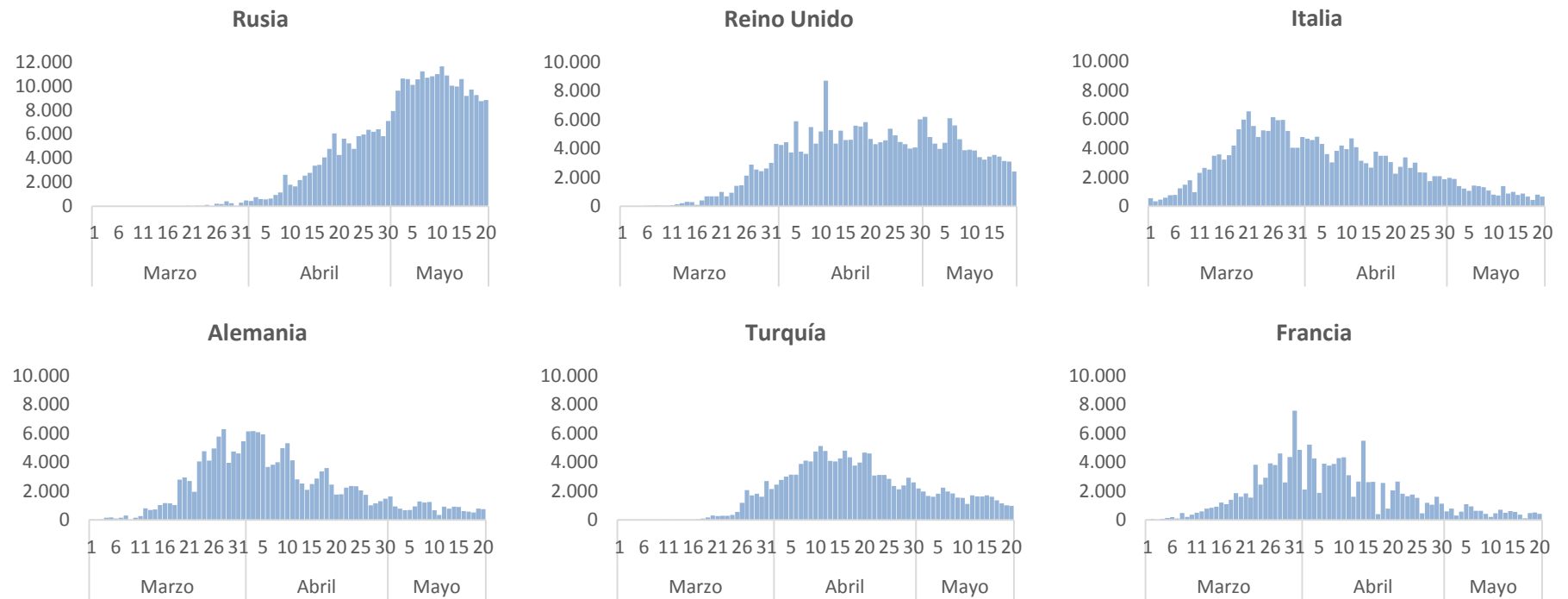
<sup>2</sup> Las cifras de fallecidos por COVID-19 notificadas por cada país varían en su definición por lo que dichas cifras, y la letalidad resultante en cada país, no son directamente comparables entre sí.

<sup>3</sup> Austria ya no se encuentra entre los quince países con más casos confirmados de Europa. Se sigue incluyendo en la tabla por su relevancia en el histórico de la epidemia

<sup>4</sup> Reino Unido depura datos.



Figura 4. Casos nuevos confirmados de COVID-19 por fecha de notificación en Rusia, Reino Unido, Italia, Alemania, Turquía y Francia.<sup>5</sup>



<sup>5</sup> Elaboración propia usando los datos disponibles en las páginas web de las autoridades sanitarias de los propios países.

**Situación a nivel global y otros países fuera de Europa:** A nivel global hasta el día de hoy se han notificado al menos 4.864.881 casos y 321.818 fallecidos (según OMS). Los países de fuera de Europa que han registrado más casos son Estados Unidos (1.528.235), Brasil (291.579), Irán (126.949), e India (112.359) (Tabla 5, Tabla 6 y Figura 5). En Estados Unidos, los Estados que más casos han notificado son Nueva York (356.179), Nueva Jersey (149.013), Illinois (98.030) y Massachusetts (87.925)

**Tabla 5.** Casos confirmados de COVID-19 fuera de Europa. Se incluyen los quince países más afectados en cada continente.<sup>6</sup>

América	Casos	África	Casos	Asia-Oceanía	Casos
Estados Unidos	1.528.235	Sudáfrica	18.003	Irán	126.949
Brasil	291.579	Egipto	14.229	India	112.359
Perú	104.020	Argelia	7.542	China	84.507
Canadá	80.102	Marruecos	7.133	Arabia Saudí	62.545
México	56.594	Nigeria	6.677	Pakistán	48.091
Chile	53.617	Ghana	6.269	Qatar	37.097
Ecuador	34.854	Guinea	2.863	Singapur	29.364
Colombia	17.687	Sudan	2.728	Bangladesh	26.738
República Dominicana	13.477	Senegal	2.714	Emiratos Árabes Unidos	26.004
Panamá	9.977	Costa de Marfil	2.231	Indonesia	19.189
Argentina	9.270	R. D. del Congo	1.835	Kuwait	17.568
Bolivia	4.919	Djibouti	1.828	Israel	16.670
Honduras	3.100	Somalia	1.573	Japón	16.385
Puerto Rico	2.866	Gabón	1.567	Filipinas	13.221
Guatemala	2.265	Túnez	1.045	Corea del Sur	11.122
<b>Casos confirmados a nivel global: 4.864.881</b>					
<b>Fallecidos: 321.818</b>					

<sup>6</sup> Datos consultados: Estados Unidos (Centers for Disease Control and Prevention), China (Chinese Center for Disease Control and Prevention), Irán (OMS), Canadá (Gobierno de Canadá), Brasil (Ministerio de Sanidad), India (Ministerio de Sanidad), Perú, (Ministerio de Sanidad), Ecuador (Ministerio de Sanidad), México (Ministerio de Sanidad), Chile (Ministerio de Sanidad), Japón (Ministerio de Sanidad), Arabia Saudí (OMS), Singapur (Ministerio de Sanidad), Pakistan (Ministerio de Sanidad), Israel (Ministerio de Sanidad), Qatar (Ministerio de Sanidad), Emiratos Árabes Unidos (Ministerio de Sanidad), Corea del Sur (Ministerio de Sanidad). Resto de países: Organización Mundial de la Salud (OMS) y Centro Europeo de Prevención y Control de Enfermedades (ECDC). Datos globales: OMS

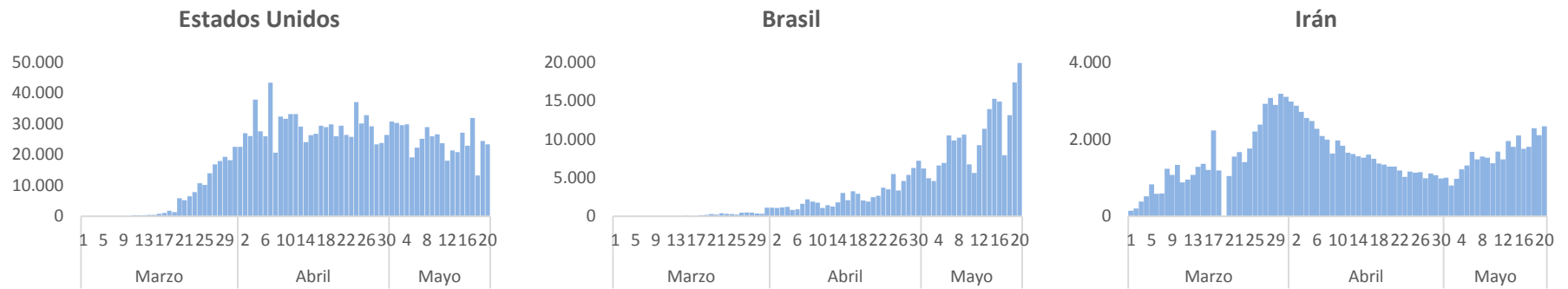
**Tabla 6.** Detalles de los quince países con más casos confirmados fuera de Europa<sup>7, 8</sup>

	Casos confirmados	Nuevos diarios	Incremento diario	Incidencia Acumulada 100.000 hab. 14 días	Fallecidos	Nuevos diarios	Letalidad
<b>Estados Unidos</b>	1.528.235	23.405	1,56%	94,20	91.664	1.324	6,0%
<b>Brasil</b>	291.579	19.951	7,34%	74,69	18.859	888	6,5%
<b>Irán</b>	126.949	2.346	1,88%	29,34	7.183	64	5,7%
<b>India</b>	112.359	5.609	5,25%	4,14	3.435	132	3,1%
<b>Perú</b>	104.020	4.537	4,56%	142,21	3.024	110	2,9%
<b>China</b>	84.507	2	0,00%	0,01	4.645	0	5,5%
<b>Canadá</b>	80.102	990	1,25%	40,38	6.030	118	7,5%
<b>Arabia Saudí</b>	62.545	2.691	4,50%	87,30	339	10	0,5%
<b>México</b>	56.594	2.248	4,14%	21,38	6.090	424	10,8%
<b>Chile</b>	53.617	4.038	8,14%	155,02	544	35	1,0%
<b>Pakistán</b>	48.091	2.193	4,78%	10,49	1.017	32	2,1%
<b>Qatar</b>	37.097	1.491	4,19%	654,46	16	1	0,0%
<b>Ecuador</b>	34.854	703	2,06%	26,67	2.888	49	8,3%
<b>Singapur</b>	29.364	570	1,98%	149,41	22	0	0,1%
<b>Bangladesh</b>	26.738	1.617	6,44%	9,31	386	16	1,4%
<i>Japón</i>	16.385	31	0,19%	0,73	771	8	4,7%
<i>Corea del Sur</i>	11.122	12	0,11%	0,58	264	1	2,4%

<sup>7</sup> Japón y Corea del Sur ya no se encuentran entre los quince países con más casos confirmados fuera de Europa. Se siguen incluyendo en la tabla por su relevancia en el histórico de la epidemia

<sup>8</sup> Las cifras de fallecidos por COVID-19 notificadas por cada país varían en su definición por lo que dichas cifras, y la letalidad resultante en cada país, no son directamente comparables entre sí.

Figura 5. Casos nuevos confirmados de COVID-19 por fecha de notificación en Estados Unidos, Brasil e Irán.<sup>9</sup>



<sup>9</sup> Elaboración propia usando los datos disponibles en las páginas web de las autoridades sanitarias de los propios países y OMS.