

## **Informe sobre la detección en la Comunidad Valenciana de un caso de chikungunya sin antecedentes de viaje fuera de Europa**

**4 de agosto de 2015**

---

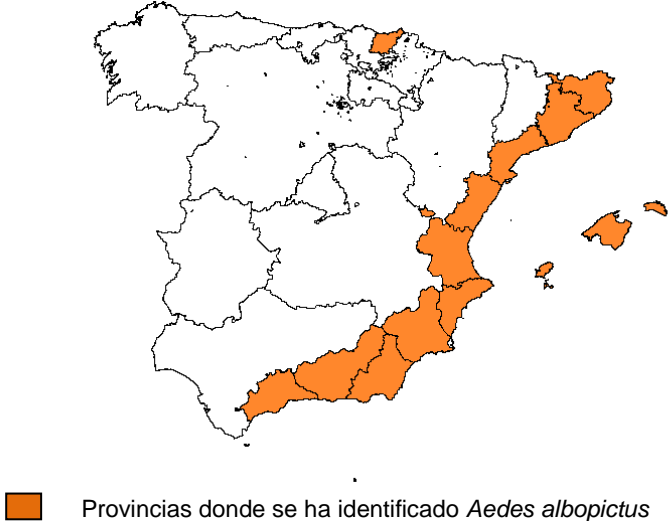
La Comunidad Valenciana ha identificado un caso de chikungunya en un hombre de 60 años residente en Gandía y sin antecedentes de viaje fuera de Europa durante el periodo de incubación. Inició síntomas el 7 de julio y estuvo hospitalizado entre el 11 y el 16 de julio.

El chikungunya es una enfermedad transmitida por mosquitos del genero *Aedes* endémica en África, Sudeste de Asia y el subcontinente de la India. En enero de 2013 emergió en la región de las Américas, donde se ha extendido rápidamente. La enfermedad aguda se caracteriza por inicio súbito de fiebre alta y dolor articular intenso. Otros síntomas pueden incluir, cefalea, dolor de espalda, mialgias, náuseas, vómitos, poliartritis, rash y conjuntivitis. La fase aguda dura de 3 a 10 días. Las complicaciones incluyen miocarditis, hepatitis, y trastornos oculares y neurológicos. En raras ocasiones pueden ocurrir formas graves de la enfermedad. Los grupos de mayor riesgo son las embarazadas en las últimas semanas de gestación, los neonatos, los pacientes con comorbilidades y las personas mayores.

En España se detectan todos los años algunos casos importados de chikungunya en viajeros internacionales procedentes de zonas endémicas. Además, en algunas zonas de España se ha identificado la presencia de uno de los mosquitos competentes para la transmisión del virus del Chikungunya, el mosquito *Aedes albopictus* (ver figura 1); entre estas zonas se incluye la Comunidad Valenciana y en concreto Gandía, lo que hace posible que en este último caso se haya producido una transmisión autóctona. Aunque se considera muy probable que la persona se infectara en Gandía, no se puede afirmar de manera concluyente, pues la persona afectada también estuvo durante una parte del periodo de incubación en la región del sur de Francia de Languedoc Roussillon, donde también está establecido el mosquito *Aedes albopictus* (ver figura 2).

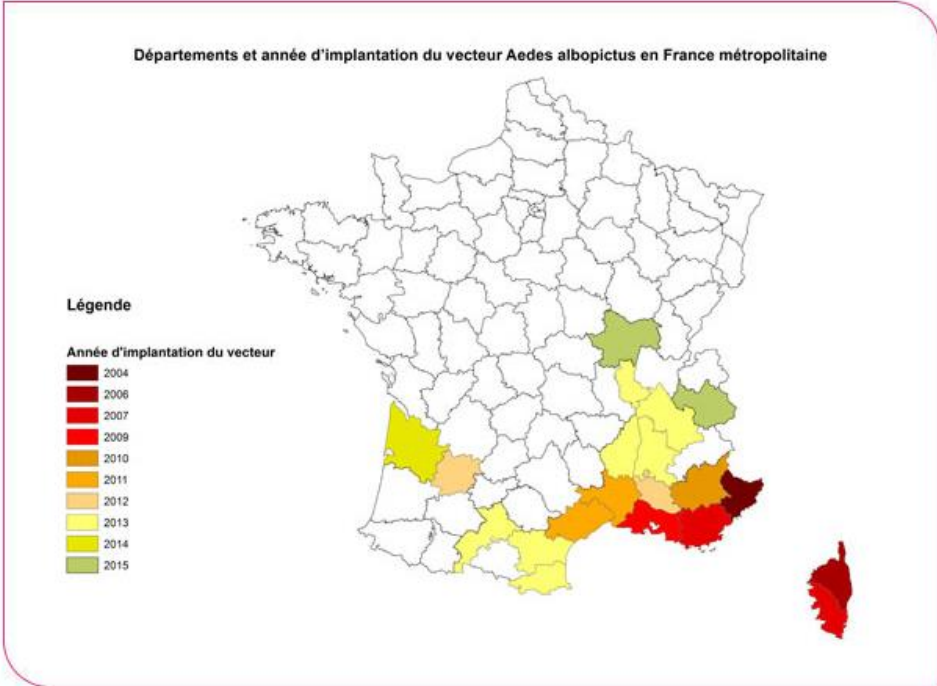
La Comunidad Valenciana ha tomado las medidas necesarias para la identificación de otros posibles casos y se han llevado a cabo la investigación entomológica y las actividades de control vectorial.

**Figura 1: Provincias donde se ha identificado *Aedes albopictus* en España**



Fuente: elaboración propia, Centro de Coordinación de Alertas del Ministerio de Sanidad, Servicios Sociales e Igualdad, a partir de los datos del sistema de vigilancia entomológica de España

**Figura 2: Áreas donde se ha identificado *Aedes albopictus* en Francia**



Fuente: INVS, Institut de Veille Sanitaire  
(<http://www.invs.sante.fr/Dossiers-thematiques/Maladies-infectieuses/Maladies-a-transmission-vectorielle/Chikungunya/Donnees-epidemiologiques/France-metropolitaine/Chikungunya-et-dengue-Donnees-de-la-surveillance-renforcee-en-France-metropolitaine-en-2015>)