

## Population



### Habitants

**46,5 millions**

- 19% de plus de 65 ans
- 83 ans: espérance de vie d'une personne qui naîtrait aujourd'hui
- 63 ans seront vécus en bonne santé

### Naissances

**410 583**

### Décès

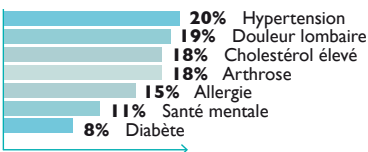
**410 611**

- Causes
- Maladies vasculaires cérébrales
  - Cancers du sein et du colon
  - Maladies coronariennes
  - Cancers du poumon et du colon

### État de santé

**7 personnes sur 10** pensent que leur état de santé est bon

### Principaux problèmes de santé chroniques



### Couverture publique

Portfeuille complet de services pour toutes les personnes résidant en Espagne.

## Style de vie



### Obésité

**17% des adultes** 17% 18%  
**10% des enfants** 10% 10%

### Alimentation

**64%** consomment des **fruits** 69% 59%  
**40%** consomment des **légumes** 46% 34% tous les jours

### Activité physique

**36%** ne pratiquent pas d'activité physique 40% 32%

### Tabac

**22%** fument tous les jours 19% 26%

### Alcool

**37%** consomment de l'alcool au moins une fois par semaine 25% 49%

### Autres drogues

**11%** des adultes ont consommé du **cannabis** 7% 15%  
et **2%** de **cocaïne** 1% 3% au cours des 12 derniers mois

## Professionnels SNS



### Médecine

**147 000** professionnels - équipes de soins de santé primaires  
**82 000** professionnels - hôpitaux  
**3 000** professionnels - services d'urgences (112/061)  
**26 000** spécialistes en formation



### Infirmierie

**182 000** professionnels - équipes de soins de santé primaires  
**146 000** professionnels - hôpitaux  
**3 000** professionnels - services d'urgences (112/061)  
**2 000** spécialistes en formation



### Autres professionnels

**317 000** autres professionnels - soins de santé primaires  
**256 000** autres professionnels - hôpitaux  
**13 000** autres professionnels - services d'urgences (112/061)  
**2 000** autre personnel spécialisé en formation

## Soins de santé



### Centres de soins de santé primaires

**13 000** centres de santé  
**10 000** cabinets de consultation  
**2 000** centres de soins d'urgence extrahospitaliers  
**234 millions** de consultations médicales  
**130 millions** de consultations infirmières  
**13 millions** de visites à domicile  
**29 millions** d'urgences



### Urgences 112/061

**7 millions** d'interventions



### Hôpitaux

**466** lits  
**112 000** postes en hôpital de jour  
**18 000** centres, services et unités de référence (CSUR)  
**281** hôpitaux avec un programme autorisé de transplantations

**4 millions** d'hospitalisations  
**7,9 jours** d'hospitalisation en moyenne générale  
**6,5 jours** de durée moyenne dans les hôpitaux de soins aigus  
**5 000 €** coût moyen d'une hospitalisation

**81 millions** de consultations  
**81 jours** d'attente en moyenne pour une première consultation d'interventions chirurgicales (avec et sans hospitalisation)  
**3,6 millions** d'interventions chirurgicales non urgente  
**115 jours** d'attente en moyenne pour une intervention chirurgicale non urgente  
**5 321** transplantations  
**23 millions** d'urgences

## Recherche et innovation



Institutions les plus représentatives de la structure de la recherche en Espagne

### Institut de la santé Carlos III

Ses centres

### Centres d'excellence en santé humaine

Fondations et centres

### Instituts et réseaux de recherche

**29** instituts de recherche agréés  
**14** réseaux thématiques de recherche coopérative en matière de santé (RETICS)  
**12** consortiums publics de recherche  
**5** plateformes d'appui à la recherche

### Initiatives de promotion de l'innovation

Fondation pour l'innovation et la prospective en matière de santé en Espagne (FIPSE)

## Dépenses de santé



### Dépenses publiques

**74 milliards € / an**

**6,4%** du PIB  
**1 594 €** / habitant  
**7€ sur 10** sont destinés aux soins curatifs, à la réhabilitation et aux soins de longue durée en ordonnances médicales



### Dépenses privées

**31 milliards € / an**

**2,6%** du PIB  
**662 €** / habitant  
**9€ sur 10** sont des paiements directs des ménages, principalement pour les soins curatifs et la réhabilitation (y compris les soins dentaires), les médicaments (y compris le ticket modérateur), les lunettes et les appareils auditifs.

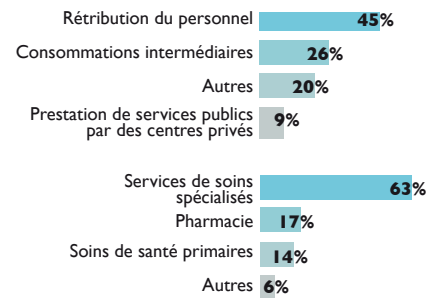


### Total

**105 milliards € / an**

**9%** du PIB  
**2 255 €** / habitant

### Répartition des dépenses publiques de santé gérées par les communautés autonomes



## L'avis des citoyens



### Système de santé

**Près de 7 personnes sur 10** estiment que le système de santé **fonctionne bien**  
**Plus de 2 personnes sur 10** pensent que des **changements sont nécessaires**  
**Moins de 1 personne sur 10** considère qu'il **doit être repensé**



### Note sur 10 attribuée par les usagers au système national de santé

|  |            |
|--|------------|
| Consultations soins de santé primaires | <b>7,3</b> |
| Hospitalisations et soins hospitaliers | <b>7,0</b> |
| Consultations soins spécialisés        | <b>6,8</b> |
| Soins d'urgence                        | <b>6,0</b> |