



MINISTERIO  
DE SANIDAD, SERVICIOS SOCIALES  
E IGUALDAD



Dirección General de Salud Pública, Calidad e Innovación  
Subdirección General de Información Sanitaria e Innovación

Sistema de información de Atención Primaria

# Actividad asistencial

Actividad realizada durante el horario habitual de funcionamiento  
(actividad ordinaria)

Sistema Nacional de Salud - 2009 - 2015



## Número de consultas

En 2015, durante el horario habitual de trabajo de los centros de atención primaria (centros de salud y consultorios locales), en el conjunto del Sistema Nacional de salud se realizaron las siguientes consultas\*:

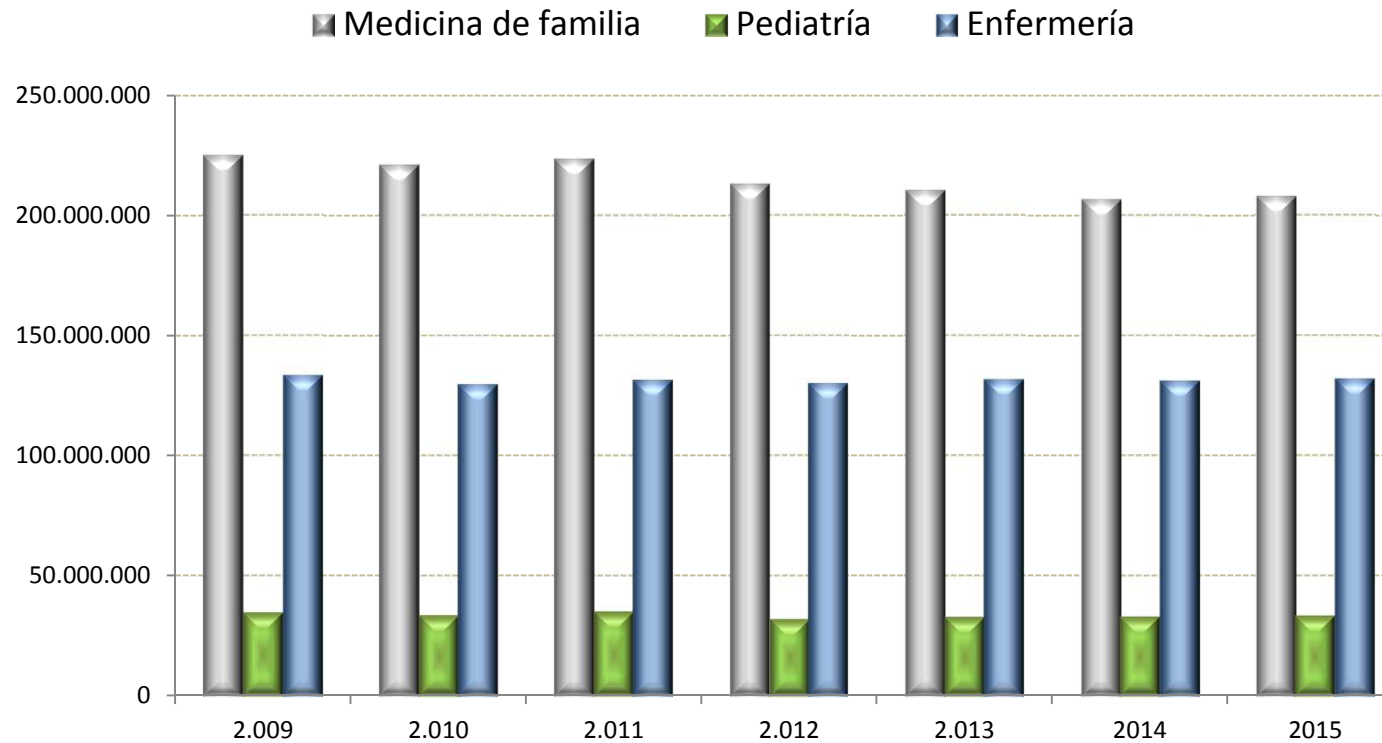
- ✓ Medicina: 241 millones
  - Medicina de Familia: 208 millones
  - Pediatría: 33 millones
- ✓ Enfermería: 132 millones

\*Nota: incluye tanto las consultas realizadas en los centros de atención primaria como las llevadas a cabo a domicilio



# Evolución temporal del número de consultas

Gráfico: evolución del número de consultas ordinarias, por tipo de profesional. SNS. Años 2009-2015





## Visitas a domicilio

Los profesionales sanitarios de atención primaria realizaron en 2015, dentro de su actividad habitual, las siguientes visitas domiciliarias:

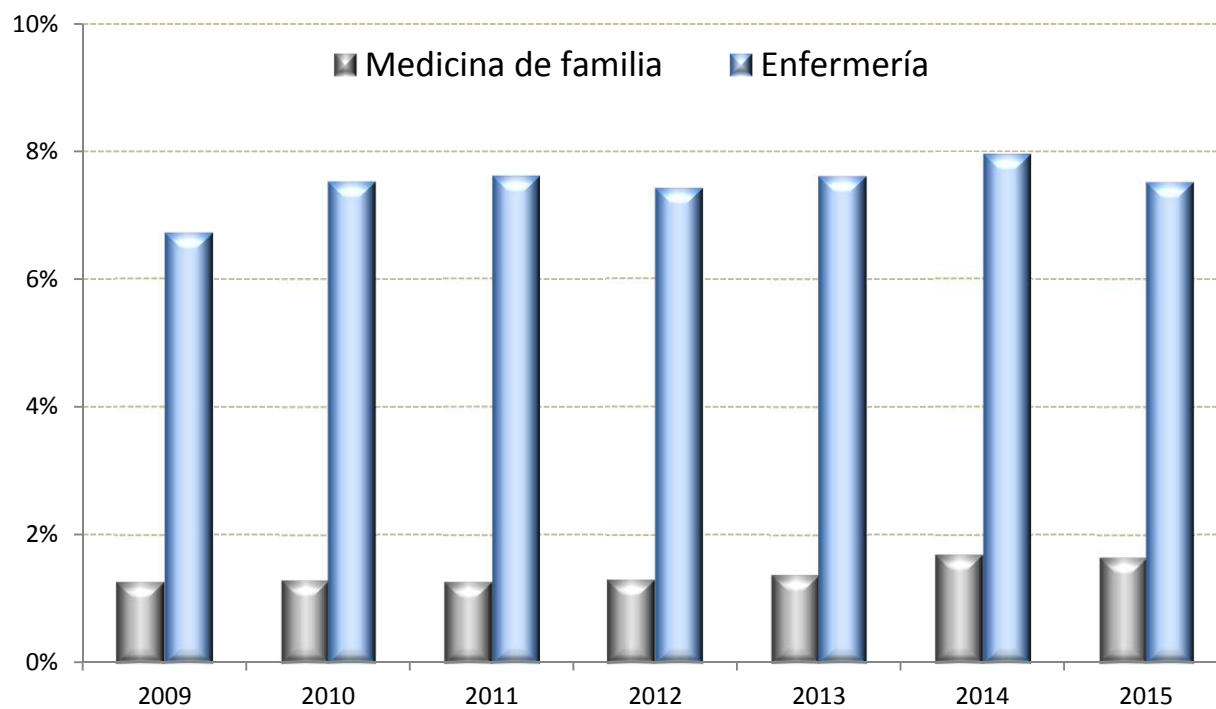
- ✓ Medicina de Familia: 3,4 millones
- ✓ Enfermería: 9,9 millones

Las personas mayores de 65 años fueron las destinatarias principales de la atención domiciliaria, suponiendo el 85% del total de domicilios realizados por medicina de familia y el 87% de los realizados por Enfermería.



## Evolución temporal de las visitas a domicilio

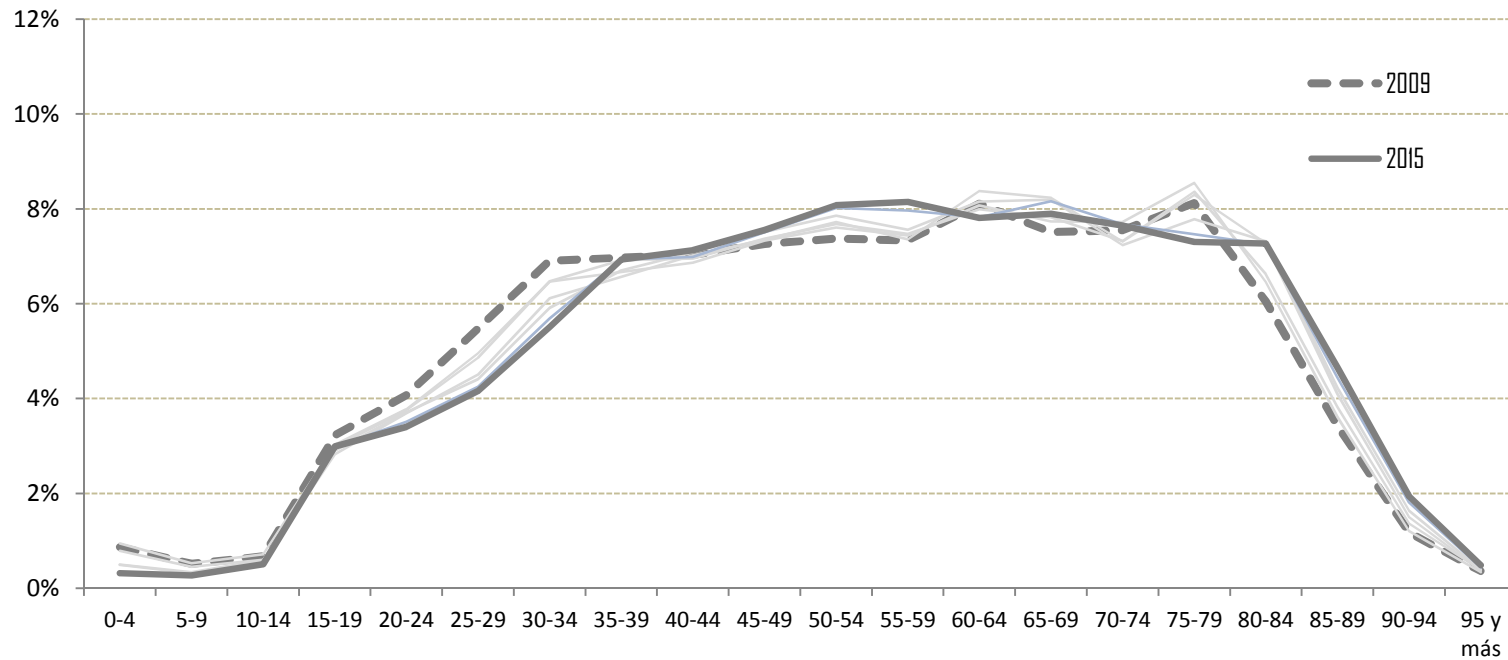
Gráfico: Proporción de domicilios respecto al total de actividad. SNS. Años 2009-2015.





# Proporción de consultas por grupos de edad. Medicina de familia

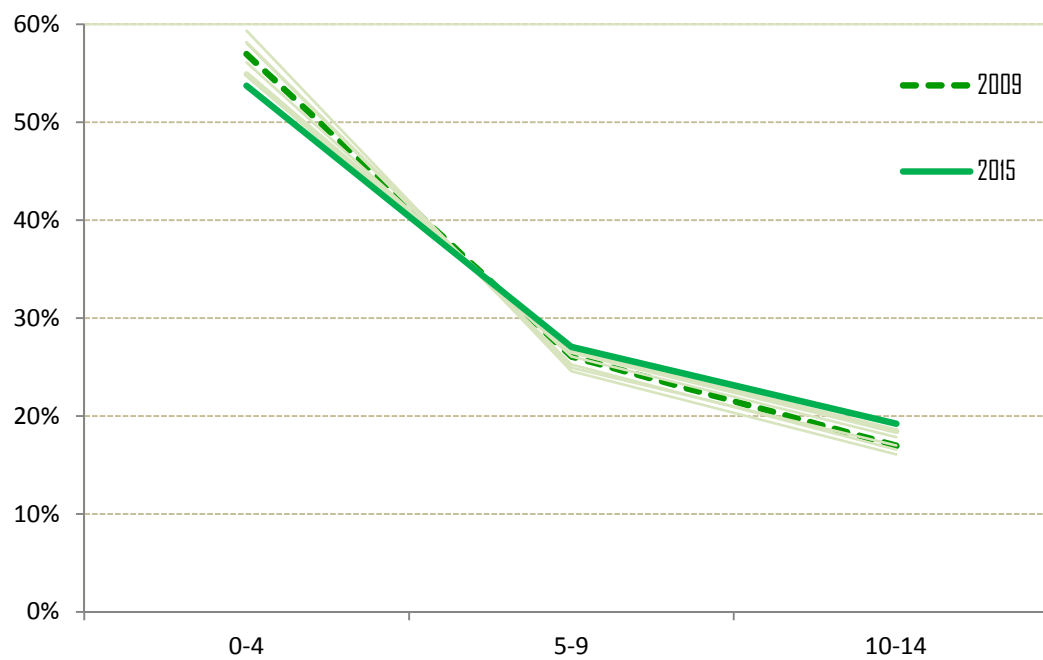
Gráfico: Porcentaje de consultas en cada tramo de edad, respecto del total.  
Medicina de familia. SNS. Años 2009-2015





# Proporción de consultas por grupos de edad. Pediatria

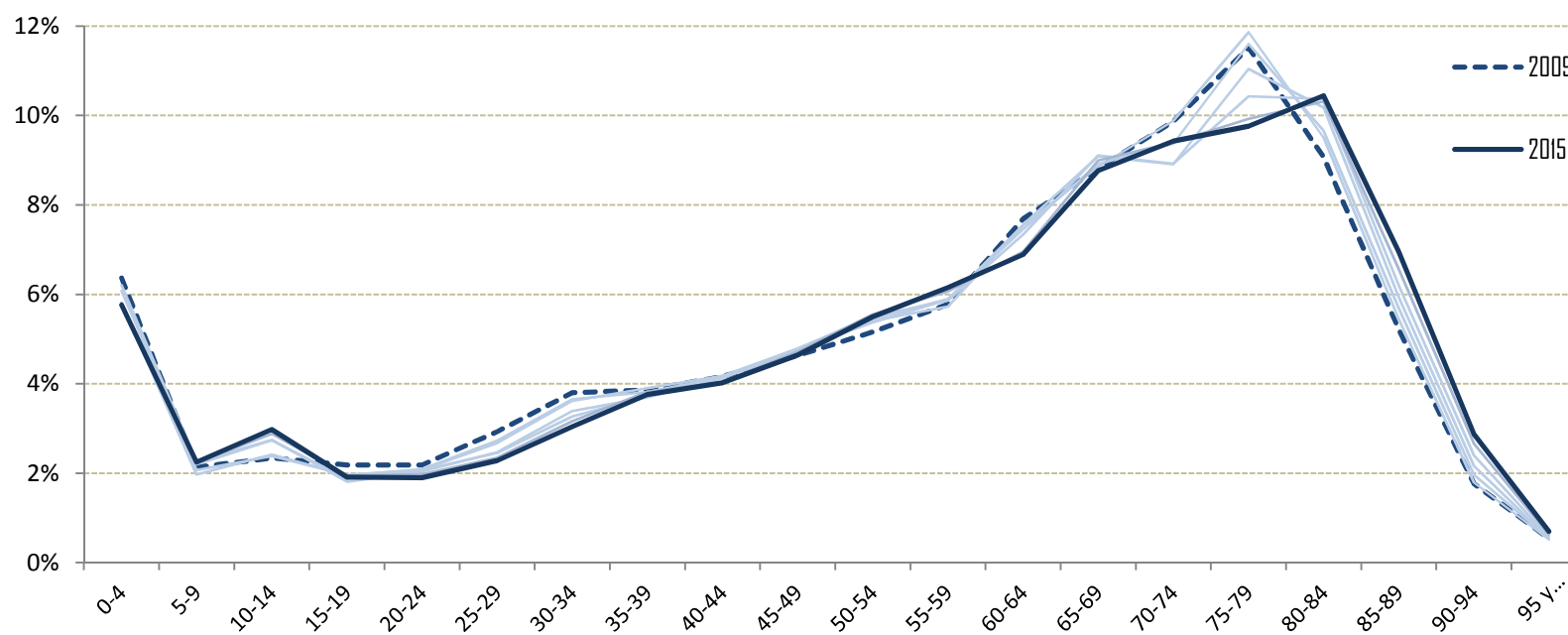
Gráfico: Porcentaje de consultas en cada tramo de edad respecto del total.  
Pediatria. SNS. Años 2009-2015





# Proporción de consultas por grupos de edad. Enfermería

Gráfico: Porcentaje de consultas en cada tramos de edad respecto del total.  
Enfermería. SNS. Años 2009-2015







# Frecuentación general

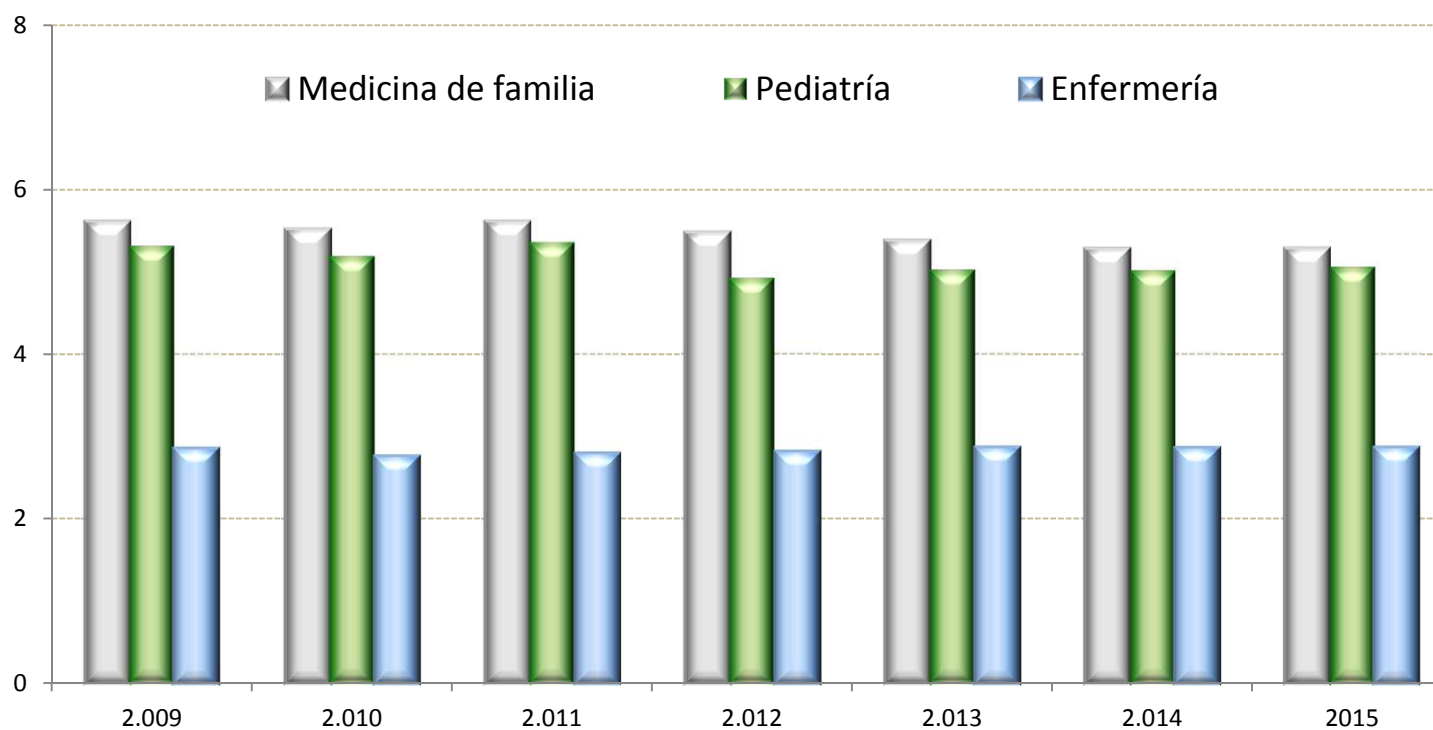
La frecuentación general\* (media de consultas por persona y año) fue en 2015 de:

- ✓ Medicina – 5,3
  - Medicina de Familia – 5,3
  - Pediatría – 5,1
- ✓ Enfermería – 2,9

\*Nota: El indicador de frecuentación general está referido a toda la población, con independencia de que haya visitado o no los servicios de atención primaria en ese año.



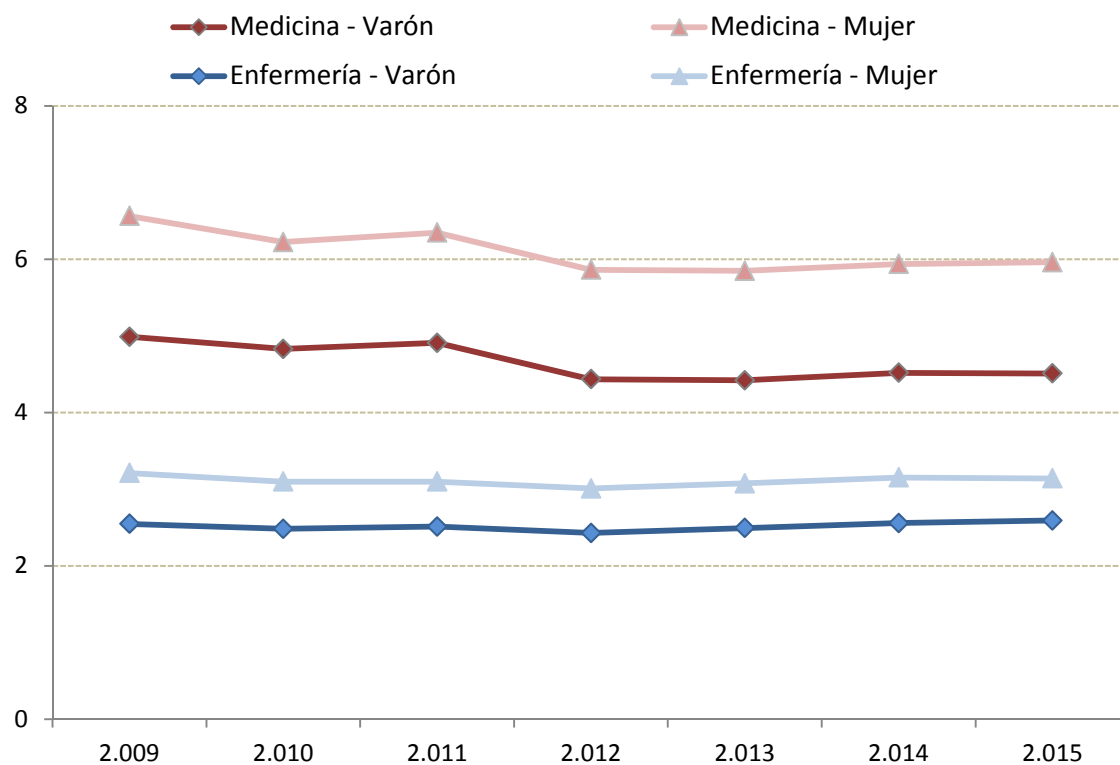
Gráfico: Frecuentación general por tipo de profesional. SNS. Años 2009-2015





# Frecuentación general por sexo - Evolución temporal

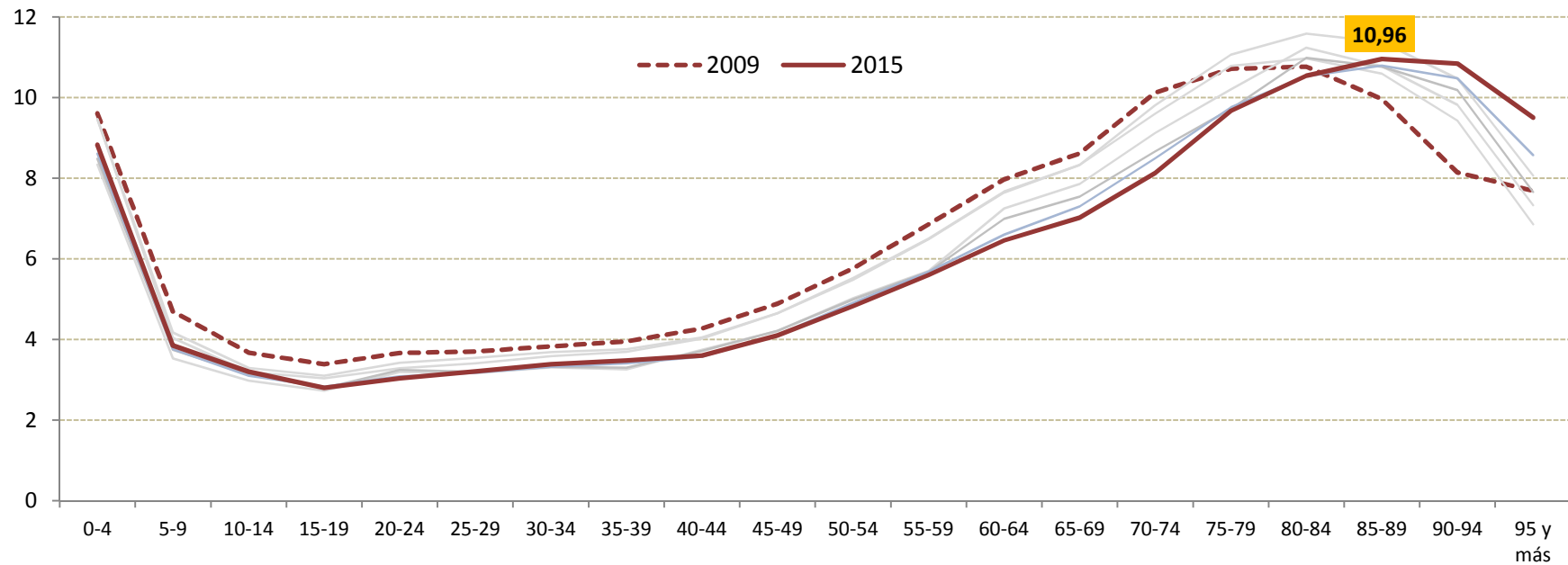
Gráfico: Frecuentación general por sexo. Medicina y Enfermería. SNS. Años 2009-2015





# Frecuentación general por grupos de edad. Medicina

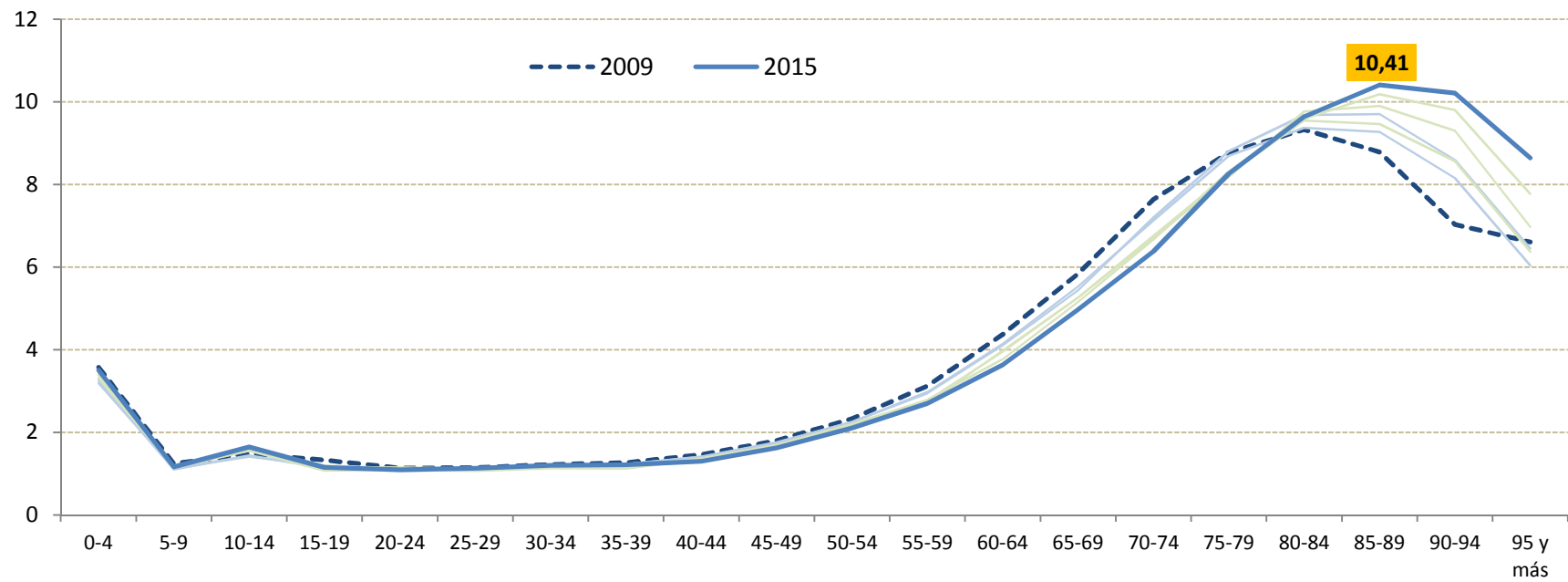
Gráfico: Curva de frecuentación por grupos de edad. Medicina (globalmente considerada, uniendo medicina de familia y pediatría). SNS. Años 2009-2015





# Frecuentación general por grupos de edad. Enfermería

Gráfico: Curva de frecuentación por grupos de edad. Enfermería. SNS. Años 2009 - 2015





## Frecuentación de la población atendida: frecuentación por usuario o intensidad de uso\*

La media de visitas por cada persona que utilizó los servicios de atención primaria en el año 2015, fue de:

Frecuentación por usuario.  
Visitas en el centro de salud

Medicina – 5,4

Medicina de Familia – 5,5

Pediatría – 4,8

Enfermería – 4,3

Frecuentación por usuario.  
Visitas a domicilio.

Medicina – 2,4

Medicina de Familia – 2,4

Pediatría – 1,8

Enfermería – 5,6

\*Nota: A diferencia de la frecuentación general, esta frecuentación solo tiene en cuenta para el cálculo a la población usuaria en el año.



# Frecuentación por usuario, por sexo. Evolución temporal en medicina y enfermería

Gráfico: Frecuentación por usuario al centro de salud, por sexo. Medicina y enfermería. SNS. Años 2011-2015

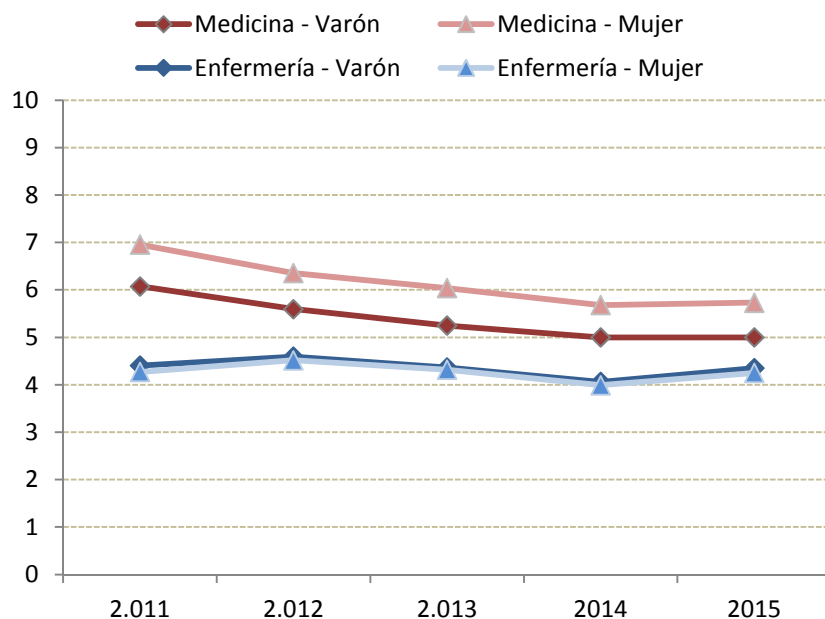
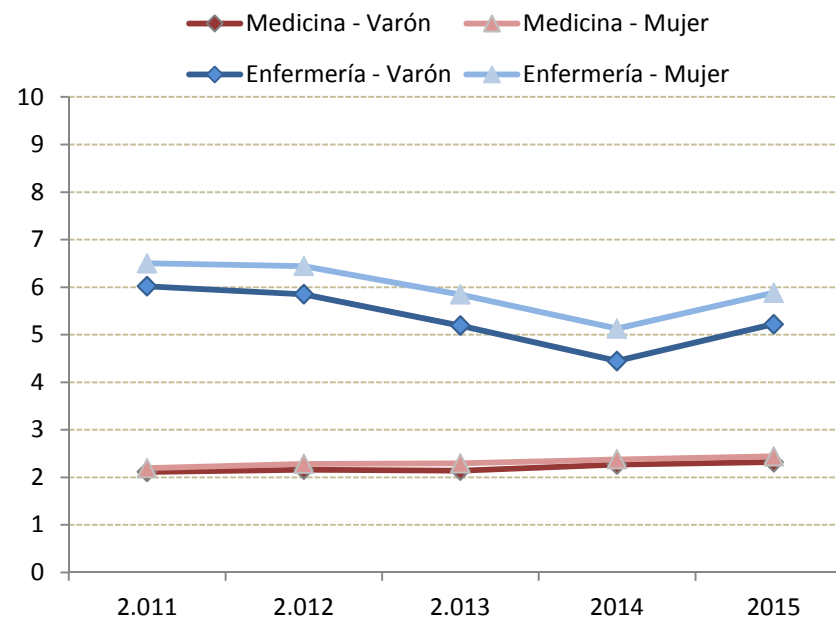


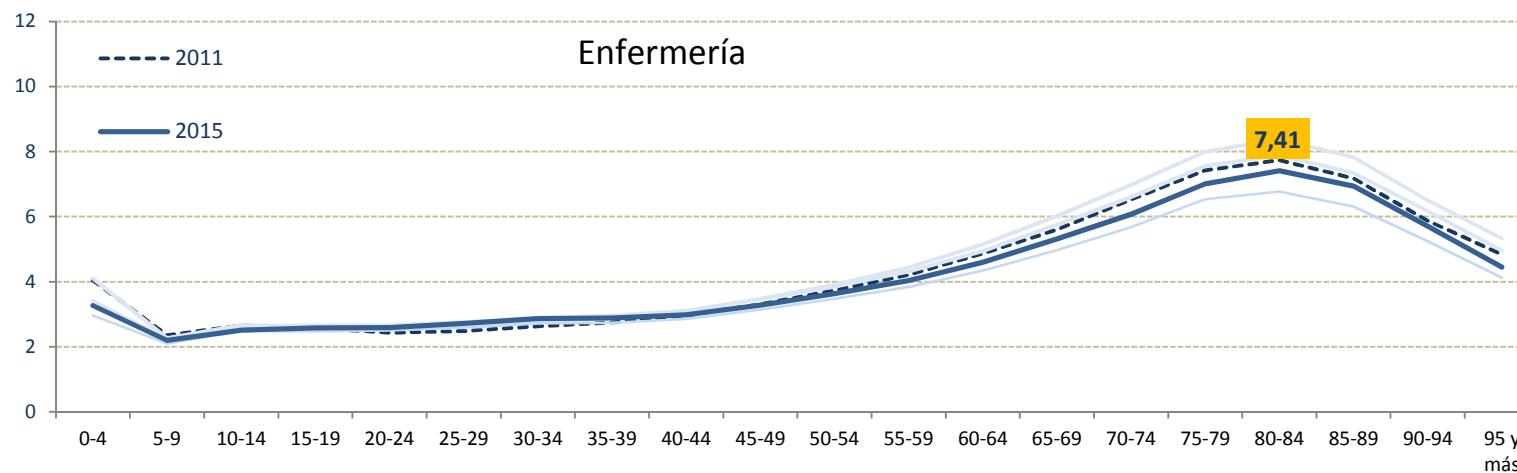
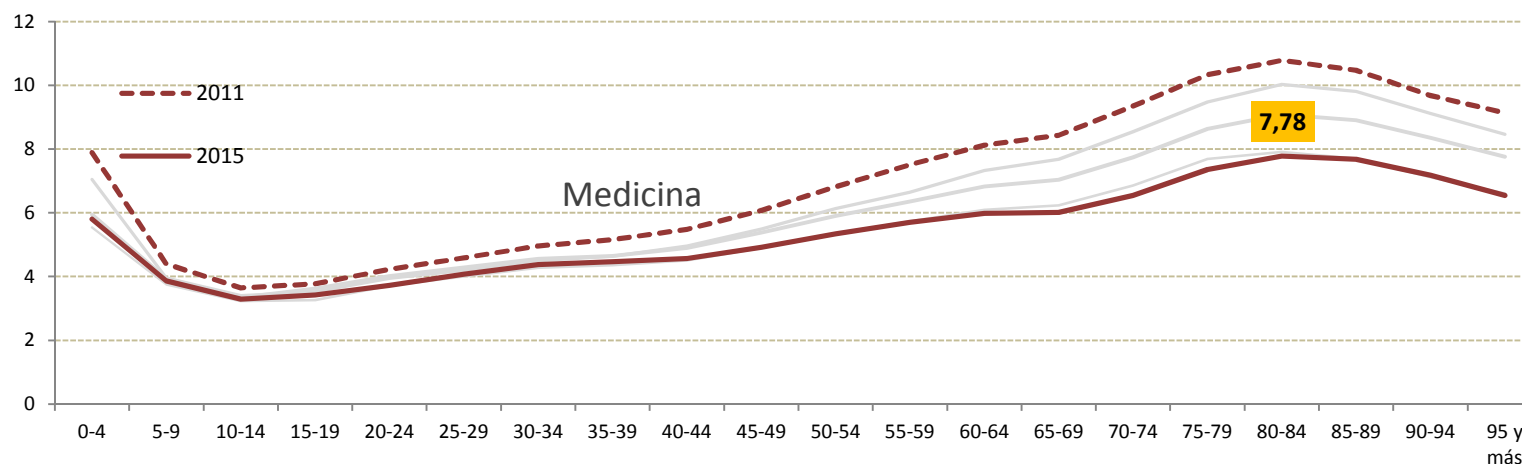
Gráfico: Frecuentación por usuario en domicilio, por sexo. Medicina y enfermería. SNS. Años 2011-2015





# Frecuentación por usuario al centro de salud. Por grupos de edad.

Gráficos: Frecuentación por usuario al centro de AP, por grupos de edad. Global Medicina y Enfermería. SNS. 2011-2015

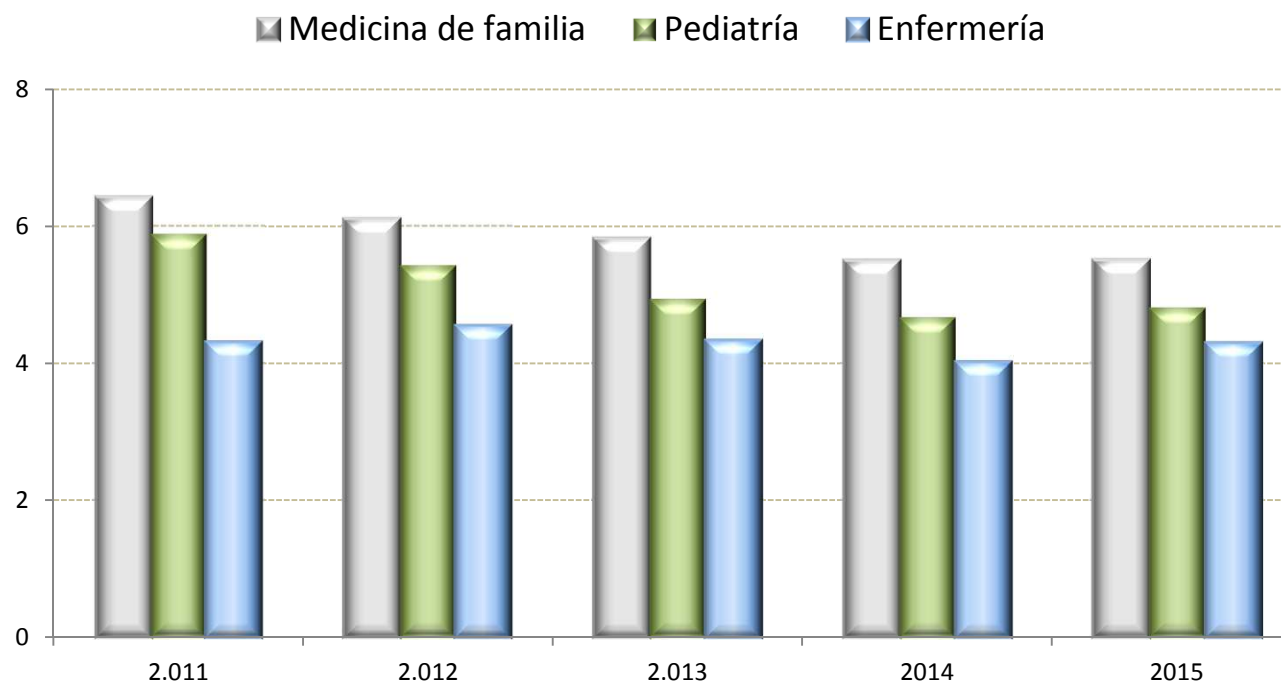






## Frecuentación por usuario al centro de salud. Evolución temporal.

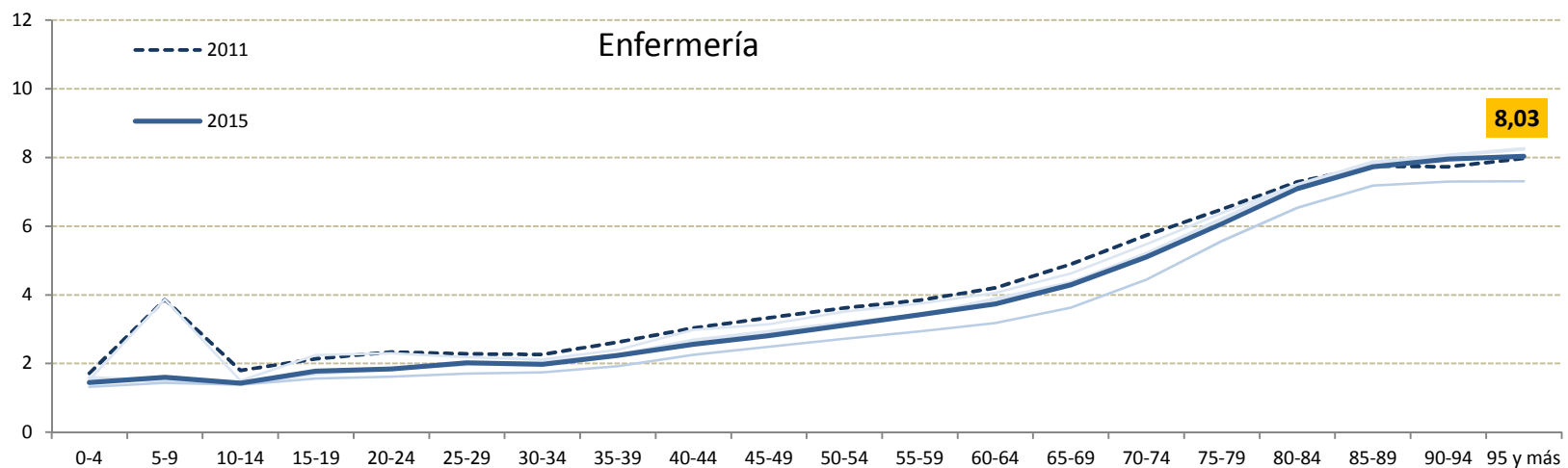
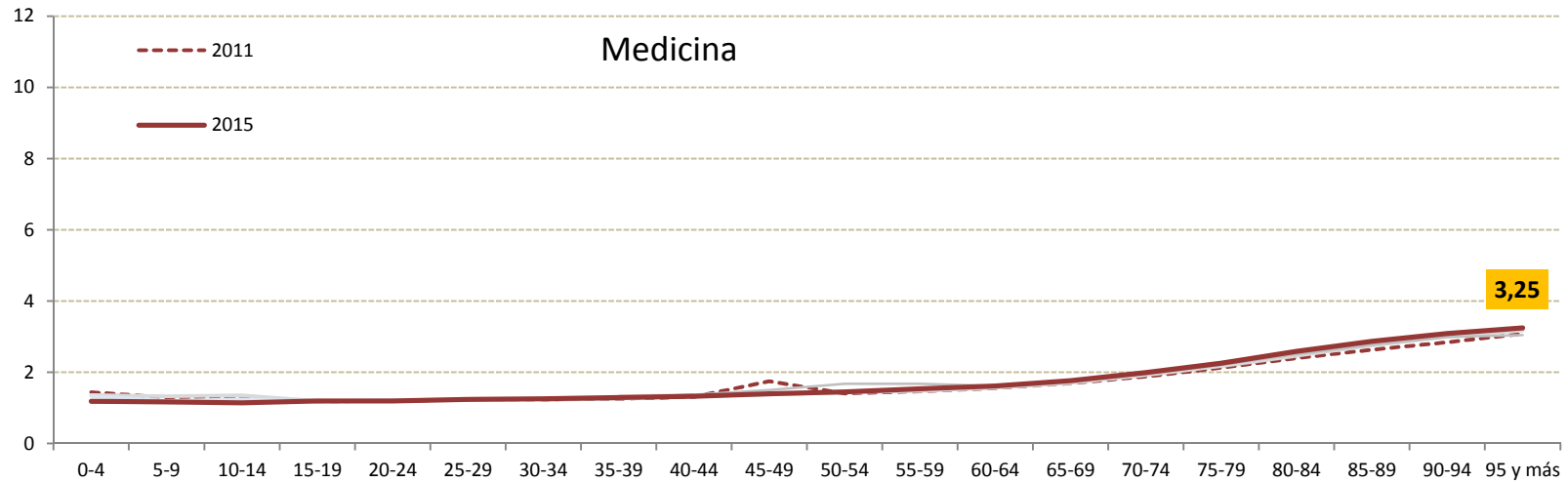
Gráfico: Frecuentación por usuario en el centro de salud, por tipo de profesional. SNS. Años 2011-2015





# Frecuentación por usuario en domicilio. Por grupos de edad, tipo de profesional y año.

Gráficos: Frecuentación por usuario en domicilio, por grupos de edad. Global Medicina y Enfermería. Años 2011-2015





## Frecuentación por usuario en domicilio. Evolución temporal por tipo de profesional

Gráfico: Frecuentación por usuario en el domicilio, por tipo de profesional. Evolución 2011-2015

