

GIV COVID-19

Gestión integral de la vacunación COVID-19

Informe de actividad

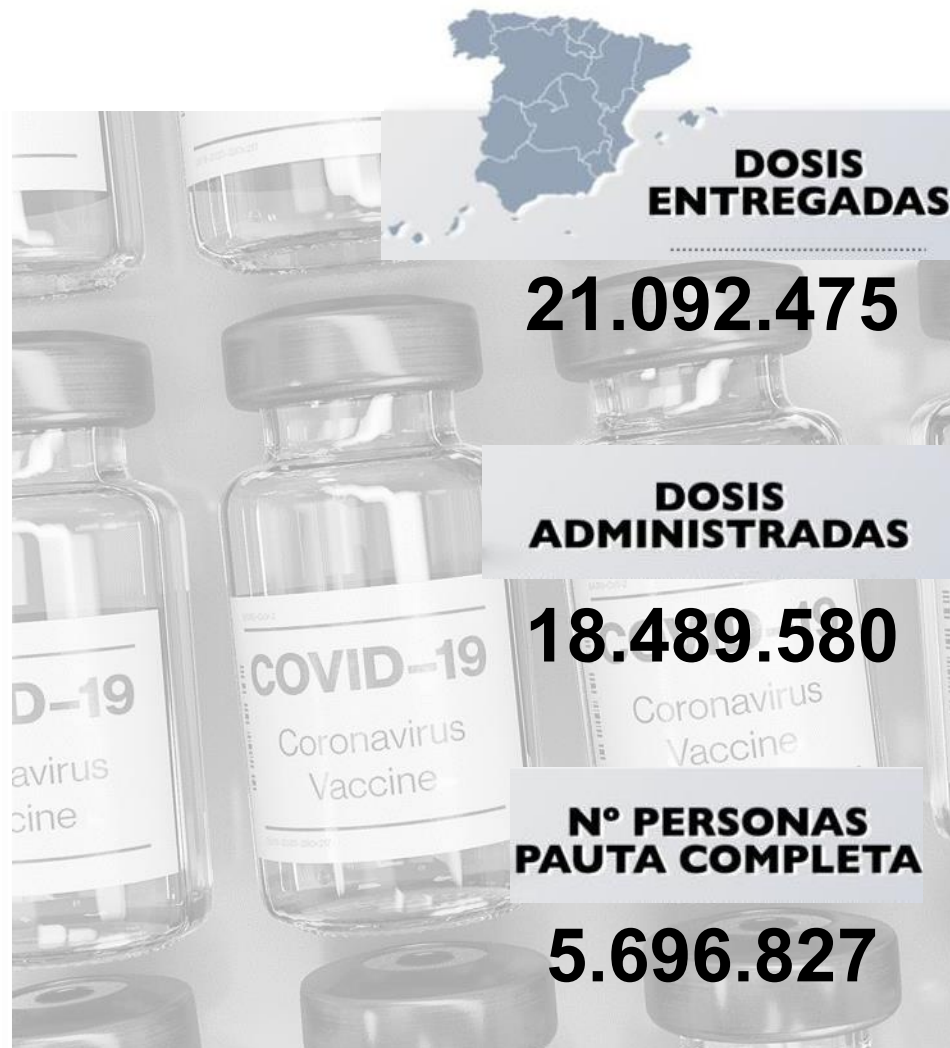
Periodo de los datos: 27/12/2020 - 05/05/2021

Fecha del informe: 06/05/2021

Informe para comunicación



#YoMeVacunoSeguro



Datos globales agregados (*)

Dosis adquiridas de Q1 a Q3 93.509.245	Dosis recibidas en España 21.109.635 22,6% dosis adquiridas	Dosis entregadas en España ⁽¹⁾ 21.092.475 99,9% dosis recibidas en España Dosis entregadas a Andorra: 13.650 Dosis pendientes de entrega: 3.060	Dosis administradas 18.489.580 87,7% dosis entregadas	Nº Personas con al menos 1 dosis 12.966.552 27,3% población** Nº Personas con pauta completa 5.696.827 12,0% población**
--	--	---	--	---

Distribución por tipo de vacuna

	Dosis adquiridas de Q1 a Q3	Dosis recibidas en España	Dosis entregadas en España	Dosis administradas	Nº Personas con al menos 1 dosis	Nº Personas con pauta completa
Pfizer / BioNtech	43.955.845	13.664.235	13.647.075	12.842.298 (94,1%)	7.723.414	5.118.884
Moderna	19.722.800	1.776.000	1.776.000	1.178.802 (66,4%)	774.986	403.816
AstraZeneca / Oxford	12.232.200 ⁽²⁾	5.397.000	5.397.000	4.294.681 (79,6%)	4.294.353	328
Janssen	17.598.400	272.400	272.400	173.799 (63,8%)	173.799	173.799
Curevac	-	-	-	-	-	-

Fuentes: AEMPS y REGVACU (Datos reportados por las CC.AA).

(1) Fuente: AEMPS. No se incluyen 450 dosis destinadas a Ensayos Clínicos. El reparto de dosis se ha realizado de forma equitativa entre CCAA en base a la distribución de los grupos de vacunación definidos en la Estrategia de Vacunación. La cifra de dosis entregadas a las Comunidades y Ciudades Autónomas de los distintos fabricantes se actualizará dos veces por semana, los martes y los viernes. Excepcionalmente, el primer envío de cada fabricante a nuestro país se actualizará en el informe del día posterior a la recepción del mismo. La cifra de dosis entregadas de la vacuna de Pfizer/BioNtech está calculada teniendo en cuenta cinco dosis por vial hasta el día 24/01/2021. A partir de este día se contabilizan 6 dosis por vial. La compañía ha modificado la ficha técnica, estableciendo la posibilidad de extraer una sexta dosis por vial en determinadas circunstancias.

(2) La distribución de las dosis adquiridas de Astra Zeneca para el 3er trimestre (Q3) no ha sido aún confirmadas por el fabricante. ** Fuente: datos INE 2020: <https://www.ine.es/jaxi/Tabla.htm?path=/t20/e245/p08/i0/&file=02003.px&L=0>

Dosis entregadas y administradas por tipo de vacuna

	Dosis entregadas Pfizer ⁽¹⁾	Dosis entregadas Moderna ⁽¹⁾	Dosis entregadas AstraZeneca ⁽¹⁾	Dosis entregadas Janssen ⁽¹⁾	Dosis entregadas Total ⁽¹⁾	Dosis administradas Total ⁽²⁾	% sobre entregadas ⁽³⁾	Nº Personas con al menos 1 dosis	Nº Personas con pauta completa	Fecha de la última vacuna registrada ⁽²⁾
Andalucía	2.185.650	282.000	951.000	48.650	3.467.300	3.142.850	90,6%	2.178.787	990.328	05/05/2021
Aragón	444.915	58.700	149.400	7.600	660.615	582.785	88,2%	409.210	181.357	05/05/2021
Asturias	419.765	53.800	114.600	5.850	594.015	533.789	89,9%	356.508	182.899	05/05/2021
Baleares	240.210	32.000	131.500	6.700	410.410	361.244	88,0%	259.161	106.446	05/05/2021
Canarias	486.690	62.500	244.500	12.500	806.190	670.357	83,2%	475.909	204.189	05/05/2021
Cantabria	198.465	25.500	65.400	3.300	292.665	251.268	85,9%	171.848	80.522	05/05/2021
Castilla y Leon	982.515	128.400	269.100	13.800	1.393.815	1.192.445	85,6%	816.851	386.520	05/05/2021
Castilla - La Mancha	619.965	81.200	228.800	11.700	941.665	801.477	85,1%	561.280	246.196	05/05/2021
Cataluña	2.160.440	285.700	874.100	44.700	3.364.940	2.930.201	87,1%	2.026.562	929.062	05/05/2021
C. Valenciana	1.323.460	174.300	568.100	29.000	2.094.860	1.882.334	89,9%	1.332.435	573.882	05/05/2021
Extremadura	362.195	46.000	119.400	6.100	533.695	482.847	90,5%	326.353	160.400	05/05/2021
Galicia	1.010.995	129.800	303.700	15.550	1.460.045	1.289.078	88,3%	860.812	436.571	05/05/2021
La Rioja	104.195	13.200	35.700	1.900	154.995	141.144	91,1%	102.182	40.052	05/05/2021
Madrid	1.765.455	232.200	762.000	38.900	2.798.555	2.411.194	86,2%	1.771.335	661.812	05/05/2021
Murcia	379.805	47.900	169.800	8.650	606.155	470.231	77,6%	340.133	130.579	05/05/2021
Navarra	197.295	25.900	74.300	3.850	301.345	273.349	90,7%	193.069	83.911	05/05/2021
País Vasco	714.690	93.000	249.500	12.750	1.069.940	951.644	88,9%	685.764	278.413	05/05/2021
Ceuta	14.850	2.000	10.000	450	27.300	24.464	89,6%	17.206	7.705	05/05/2021
Melilla	13.680	1.900	10.000	450	26.030	21.551	82,8%	15.209	6.593	05/05/2021
Fuerzas Armadas	21.840	0	66.100	0	87.940	75.328	85,7%	65.938	9.390	05/05/2021
Totales	13.647.075	1.776.000	5.397.000	272.400	21.092.475	18.489.580	87,7%	12.966.552	5.696.827	

(1) Fuente: AEMPS. El reparto de dosis se ha realizado de forma equitativa entre CCAA en base a la distribución de los grupos de vacunación definidos en la Estrategia de Vacunación.

La cifra de dosis entregadas a las Comunidades y Ciudades Autónomas de los distintos fabricantes se actualizará dos veces por semana, los martes y los viernes. Excepcionalmente, el primer envío de cada fabricante a nuestro país se actualizará en el informe del día posterior a aquel en el que dicho envío sea recibido. La cifra de dosis entregadas de la vacuna de Pfizer/BioNTech está calculada teniendo en cuenta cinco dosis por vial hasta el día 24/01/2021. A partir de este día se contabilizan 6 dosis por vial. La compañía ha modificado la ficha técnica, estableciendo la posibilidad de extraer una sexta dosis por vial en determinadas circunstancias.

(2) Fuente: REGVACU reportado por CC. AA.

(3) Para los cálculos de los porcentajes es necesario considerar la capacidad de administrar hasta 6 dosis por vial y la fecha de actualización de los datos de las dosis entregadas, según se indica en la nota número 1.

Coberturas de vacunación de personas institucionalizadas

CC.AA	Denominador Poblacional CCAA Personas Institucionalizadas ⁽¹⁾	Persona institucionalizada con al menos 1 dosis ⁽²⁾	Persona institucionalizada Pauta Completa ⁽²⁾	% Con al menos 1 dosis sobre Denominador Poblacional CCAA	% Pautas Completas sobre Denominador Poblacional CCAA
Andalucía	41.786	41.786	40.128	100,0%	95,9%
Aragón	18.421	18.421	17.722	100,0%	95,7%
Asturias*	11.948	11.755	11.168	98,4%	93,5%
Baleares	5.496	5.439	5.231	99,0%	94,4%
Canarias	10.787	10.787	9.786	100,0%	90,2%
Cantabria	7.470	7.182	6.966	96,1%	92,6%
Castilla y Leon	46.500	46.312	44.765	99,6%	95,9%
Castilla - La Mancha	25.566	24.942	23.616	97,6%	91,9%
Cataluña*	77.849	77.817	64.772	100,0%	83,2%
C. Valenciana	29.994	29.994	27.918	100,0%	93,0%
Extremadura	14.815	14.657	14.174	98,9%	92,9%
Galicia	23.800	23.431	22.731	98,4%	95,0%
La Rioja	3.390	3.362	3.248	99,2%	95,6%
Madrid	52.112	52.112	49.359	100,0%	94,3%
Murcia	11.885	11.311	10.877	95,2%	91,2%
Navarra	8.343	8.120	7.950	97,3%	95,1%
País Vasco	24.361	24.361	20.749	100,0%	86,4%
Ceuta	198	195	192	98,5%	97,0%
Melilla	325	318	310	97,8%	91,7%
Total España	415.046	412.302	381.662	99,3%	92,0%

Datos del 05/05/2021. Datos de Asturias pendientes de consolidar, se reportan los datos del 14/04/2021. Datos de Cataluña pendientes de consolidar, se reportan los datos del 28/04/2021

Los datos de los denominadores poblacionales están sujetos a procesos continuos de verificación por las CCAA.

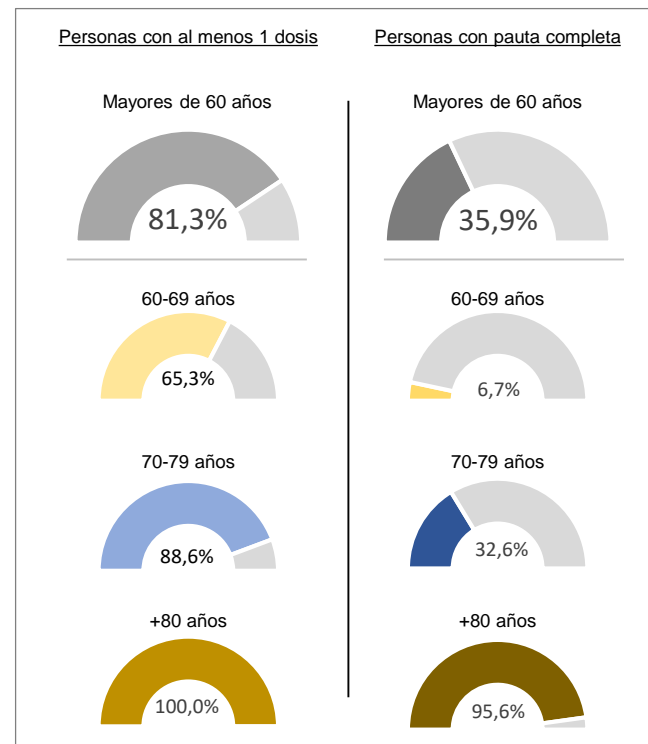
(1) Fuente: CC.AA.

(2) Fuente: REGVACU reportado por CC.AA.

Cobertura de población vacunada mayor de 60 años por CC.AA

	Población a vacunar Mayor de 60 años ⁽¹⁾	Nº Personas con al menos 1 dosis	% Personas con al menos 1 dosis	Nº Personas con pauta completa	% Personas con pauta completa	Fecha de la última vacuna registrada ⁽²⁾
Andalucía	1.980.044	1.642.325	82,9%	755.382	38,1%	05/05/2021
Aragón	374.129	319.648	85,4%	142.940	38,2%	05/05/2021
Asturias	346.727	282.866	81,6%	141.749	40,9%	05/05/2021
Baleares	247.289	187.150	75,7%	78.422	31,7%	05/05/2021
Canarias	479.859	366.227	76,3%	146.172	30,5%	05/05/2021
Cantabria	171.453	134.685	78,6%	62.548	36,5%	05/05/2021
Castilla y Leon	787.642	659.880	83,8%	308.089	39,1%	05/05/2021
Castilla - La Mancha	512.739	428.763	83,6%	182.195	35,5%	05/05/2021
Cataluña	1.920.072	1.518.117	79,1%	694.550	36,2%	05/05/2021
C. Valenciana	1.295.121	1.008.147	77,8%	462.350	35,7%	05/05/2021
Extremadura	293.178	255.356	87,1%	125.643	42,9%	05/05/2021
Galicia	870.991	690.676	79,3%	370.178	42,5%	05/05/2021
La Rioja	88.050	80.468	91,4%	31.450	35,7%	05/05/2021
Madrid	1.593.526	1.345.278	84,4%	480.422	30,1%	05/05/2021
Murcia	319.579	246.977	77,3%	85.904	26,9%	05/05/2021
Navarra	170.802	147.676	86,5%	62.546	36,6%	05/05/2021
País Vasco	651.150	525.191	80,7%	211.865	32,5%	05/05/2021
Ceuta	14.780	11.264	76,2%	6.108	41,3%	05/05/2021
Melilla	13.924	9.777	70,2%	5.067	36,4%	05/05/2021
Fuerzas Armadas	-	3.175	-	621	-	05/05/2021
Totales	12.131.055	9.863.646	81,3%	4.354.201	35,9%	

Detalle de Coberturas por Grupos Etarios Prioritarios



Fuente: REGVACU. Datos reportados por las CC.AA

(1) Fuente: datos INE 2020 <https://www.ine.es/jaxi/Tabla.htm?path=/t20/e245/p08/i0/&file=02003.px&L=0>

(2) Fuente: REGVACU reportado por CC.AA.

Coberturas de grupos etarios (1/2) – Personas con al menos una dosis

CC.AA	Vacunados ≥60 años	Población a vacunar (1) ≥80 años	% ≥80 años	Vacunados 70-79 años	Población a vacunar (1) 70-79 años	% 70-79 años	Vacunados 60-69 años	Población a vacunar (1) 60-69 años	% 60-69 años	Vacunados 50-59 años	Población a vacunar (1) 50-59 años	% 50-59 años	Vacunados 25-49 años	Población a vacunar (1) 25-49 años	% 25-49 años	Vacunados 18-24 años	Población a vacunar (1) 18-24 años	% 18-24 años	Vacunados 16-17 años	Población a vacunar (1) 16-17 años	% 16-17 años	Total Vacunados con al menos 1 dosis	Población a Vacunar (1)	% Con al menos 1 dosis
Andalucía	426.137	413.516	100,0%	601.130	650.381	92,4%	615.058	916.147	67,1%	161.716	1.265.021	12,8%	342.937	3.009.381	11,4%	31.432	625.846	5,0%	377	181.921	0,2%	2.178.787	7.062.213	30,9%
Aragón	99.476	98.807	100,0%	110.184	118.955	92,6%	109.988	156.367	70,3%	30.155	198.266	15,2%	53.372	446.083	12,0%	5.997	89.180	6,7%	38	25.106	0,2%	409.210	1.132.764	36,1%
Asturias	87.279	87.826	99,4%	104.672	109.249	95,8%	90.915	149.652	60,8%	26.701	162.645	16,4%	42.664	322.095	13,2%	4.240	54.179	7,8%	37	15.563	0,2%	356.508	901.209	39,6%
Baleares	49.462	49.542	99,8%	67.161	80.516	83,4%	70.527	117.231	60,2%	23.821	165.797	14,4%	44.306	464.054	9,5%	3.848	85.839	4,5%	36	23.300	0,2%	259.161	986.279	26,3%
Canarias	87.788	90.236	97,3%	127.010	154.531	82,2%	151.429	235.092	64,4%	33.762	350.512	9,6%	69.699	832.411	8,4%	6.161	163.899	3,8%	60	44.352	0,1%	475.909	1.871.033	25,4%
Cantabria	41.474	41.042	100,0%	52.474	53.066	98,9%	40.737	77.345	52,7%	12.077	89.964	13,4%	23.449	194.241	12,1%	1.632	34.935	4,7%	5	10.791	0,0%	171.848	501.384	34,3%
Castilla y Leon	226.752	223.657	100,0%	240.009	245.410	97,8%	193.119	318.575	60,6%	58.177	381.175	15,3%	90.668	738.950	12,3%	8.021	144.422	5,6%	105	40.684	0,3%	816.851	2.092.873	39,0%
Castilla - La Mancha	135.876	135.194	100,0%	148.042	159.101	93,0%	144.845	218.444	66,3%	48.228	307.478	15,7%	77.747	707.865	11,0%	6.438	149.518	4,3%	104	42.364	0,2%	561.280	1.719.964	32,6%
Cataluña	447.433	447.196	100,0%	490.832	635.292	77,3%	579.852	837.584	69,2%	148.384	1.091.780	13,6%	319.124	2.803.626	11,4%	40.490	556.316	7,3%	447	159.864	0,3%	2.026.562	6.531.658	31,0%
C. Valenciana	290.296	276.531	100,0%	388.466	437.862	88,7%	329.385	580.728	56,7%	98.668	752.334	13,1%	207.324	1.765.967	11,7%	18.153	352.834	5,1%	143	103.049	0,1%	1.332.435	4.269.305	31,2%
Extremadura	77.489	76.005	100,0%	92.722	91.876	100,9%	85.145	125.297	68,0%	24.854	169.216	14,7%	43.716	351.778	12,4%	2.364	76.088	3,1%	63	20.953	0,3%	326.353	911.213	35,8%
Galicia	236.824	234.302	100,0%	276.249	289.762	95,3%	177.603	346.927	51,2%	66.959	405.889	16,5%	97.904	889.004	11,0%	5.231	152.745	3,4%	42	44.014	0,1%	860.812	2.362.643	36,4%
La Rioja	23.054	22.207	100,0%	27.802	28.125	98,9%	29.612	37.718	78,5%	6.984	47.664	14,7%	13.379	107.618	12,4%	1.341	21.170	6,3%	10	6.286	0,2%	102.182	270.788	37,7%
Madrid	363.576	364.122	99,9%	462.709	526.081	88,0%	518.993	703.323	73,8%	118.602	972.783	12,2%	283.005	2.513.737	11,3%	24.168	479.716	5,0%	282	135.861	0,2%	1.771.335	5.695.623	31,1%
Murcia	72.136	69.771	100,0%	89.568	102.899	87,0%	85.273	146.909	58,0%	26.248	213.256	12,3%	59.632	551.265	10,8%	7.153	118.667	6,0%	123	34.712	0,4%	340.133	1.237.479	27,5%
Navarra	41.804	41.166	100,0%	53.411	55.792	95,7%	52.461	73.844	71,0%	14.589	96.694	15,1%	27.393	223.028	12,3%	3.403	48.505	7,0%	8	13.906	0,1%	193.069	552.935	34,9%
Pais Vasco	159.348	157.950	100,0%	170.391	213.081	80,0%	195.452	280.119	69,8%	52.477	339.977	15,4%	95.820	724.849	13,2%	12.259	140.323	8,7%	17	41.824	0,0%	685.764	1.898.123	36,1%
Ceuta	2.275	2.605	87,3%	3.504	4.318	81,1%	5.485	7.857	69,8%	1.933	11.556	16,7%	3.686	30.066	12,3%	317	7.581	4,2%	6	2.175	0,3%	17.206	66.158	26,0%
Melilla	1.827	2.349	77,8%	2.894	3.748	77,2%	5.056	7.827	64,6%	1.799	11.299	15,9%	3.414	30.095	11,3%	213	8.536	2,5%	6	2.324	0,3%	15.209	66.178	23,0%
FF.AA.	26	-	-	10	-	-	3.139	-	-	7.964	-	-	48.403	-	-	6.396	-	-	0	-	-	65.938	-	-
Total España	2.870.332	2.834.024	100,0%	3.509.240	3.960.045	88,6%	3.484.074	5.336.986	65,3%	964.098	7.033.306	13,7%	1.947.642	16.706.113	11,7%	189.257	3.310.299	5,7%	1.909	949.049	0,2%	12.966.552	40.129.822	32,3%

Coberturas de grupos etarios (2/2) – Personas con pauta completa

CC.AA	Vacunados ≥80 años	Población a vacunar (1) ≥80 años	% ≥80 años	Vacunados 70-79 años	Población a vacunar (1) 70-79 años	% 70-79 años	Vacunados 60-69 años	Población a vacunar (1) 60-69 años	% 60-69 años	Vacunados 50-59 años	Población a vacunar (1) 50-59 años	% 50-59 años	Vacunados 25-49 años	Población a vacunar (1) 25-49 años	% 25-49 años	Vacunados 18-24 años	Población a vacunar (1) 18-24 años	% 18-24 años	Vacunados 16-17 años	Población a vacunar (1) 16-17 años	% 16-17 años	Total Vacunados con pauta completa	Población a Vacunar (1)	% Pauta Completa
Andalucía	410.730	413516	99,3%	290.960	650.381	44,7%	53.692	916.147	5,9%	76.789	1.265.021	6,1%	143.998	3.009.381	4,8%	13.914	625.846	2,2%	245	181.921	0,1%	990.328	7.062.213	14,0%
Aragón	95.493	98807	96,6%	31.054	118.955	26,1%	16.393	156.367	10,5%	14.549	198.266	7,3%	22.330	446.083	5,0%	1.510	89.180	1,7%	28	25.106	0,1%	181.357	1.132.764	16,0%
Asturias	83.950	87826	95,6%	45.867	109.249	42,0%	11.932	149.652	8,0%	15.241	162.645	9,4%	23.156	322.095	7,2%	2.720	54.179	5,0%	33	15.563	0,2%	182.899	901.209	20,3%
Baleares	46.800	49542	94,5%	26.198	80.516	32,5%	5.424	117.231	4,6%	8.083	165.797	4,9%	18.558	464.054	4,0%	1.351	85.839	1,6%	32	23.300	0,1%	106.446	986.279	10,8%
Canarias	76.962	90236	85,3%	53.886	154.531	34,9%	15.324	235.092	6,5%	18.614	350.512	5,3%	36.752	832.411	4,4%	2.616	163.899	1,6%	35	44.352	0,1%	204.189	1.871.033	10,9%
Cantabria	39.388	41042	96,0%	19.125	53.066	36,0%	4.035	77.345	5,2%	5.924	89.964	6,6%	11.377	194.241	5,9%	668	34.935	1,9%	5	10.791	0,0%	80.522	501.384	16,1%
Castilla y Leon	216.418	223657	96,8%	62.959	245.410	25,7%	28.712	318.575	9,0%	31.481	381.175	8,3%	44.025	738.950	6,0%	2.832	144.422	2,0%	93	40.684	0,2%	386.520	2.092.873	18,5%
Castilla - La Mancha	129.181	135194	95,6%	38.099	159.101	23,9%	14.915	218.444	6,8%	23.622	307.478	7,7%	36.511	707.865	5,2%	3.779	149.518	2,5%	89	42.364	0,2%	246.196	1.719.964	14,3%
Cataluña	422.077	447196	94,4%	211.593	635.292	33,3%	60.880	837.584	7,3%	75.909	1.091.780	7,0%	139.488	2.803.626	5,0%	18.823	556.316	3,4%	292	159.864	0,2%	929.062	6.531.658	14,2%
C. Valenciana	278.866	276531	100,8%	155.464	437.862	35,5%	28.020	580.728	4,8%	35.272	752.334	4,7%	70.485	1.765.967	4,0%	5.661	352.834	1,6%	114	103.049	0,1%	573.882	4.269.305	13,4%
Extremadura	74.621	76005	98,2%	42.085	91.876	45,8%	8.937	125.297	7,1%	13.453	169.216	8,0%	20.319	351.778	5,8%	940	76.088	1,2%	45	20.953	0,2%	160.400	911.213	17,6%
Galicia	224.257	234302	95,7%	128.410	289.762	44,3%	17.511	346.927	5,0%	24.359	405.889	6,0%	40.333	889.004	4,5%	1.692	152.745	1,1%	9	44.014	0,0%	436.571	2.362.643	18,5%
La Rioja	22.105	22207	99,5%	6.224	28.125	22,1%	3.121	37.718	8,3%	3.434	47.664	7,2%	4.762	107.618	4,4%	397	21.170	1,9%	9	6.286	0,1%	40.052	270.788	14,8%
Madrid	333.659	364122	91,6%	91.741	526.081	17,4%	55.022	703.323	7,8%	52.942	972.783	5,4%	114.039	2.513.737	4,5%	14.275	479.716	3,0%	134	135.861	0,1%	661.812	5.695.623	11,6%
Murcia	65.085	69771	93,3%	13.044	102.899	12,7%	7.775	146.909	5,3%	14.045	213.256	6,6%	27.963	551.265	5,1%	2.562	118.667	2,2%	105	34.712	0,3%	130.579	1.237.479	10,6%
Navarra	39.317	41166	95,5%	17.384	55.792	31,2%	5.845	73.844	7,9%	7.818	96.694	8,1%	12.606	223.028	5,7%	937	48.505	1,9%	4	13.906	0,0%	83.911	552.935	15,2%
Pais Vasco	146.700	157950	92,9%	50.323	213.081	23,6%	14.842	280.119	5,3%	23.853	339.977	7,0%	39.023	724.849	5,4%	3.664	140.323	2,6%	8	41.824	0,0%	278.413	1.898.123	14,7%
Ceuta	2.228	2605	85,5%	3.049	4.318	70,6%	831	7.857	10,6%	648	11.556	5,6%	898	30.066	3,0%	51	7.581	0,7%	0	2.175	0,0%	7.705	66.158	11,6%
Melilla	1.638	2349	69,7%	2.296	3.748	61,3%	1.133	7.827	14,5%	570	11.299	5,0%	877	30.095	2,9%	73	8.536	0,9%	6	2.324	0,3%	6.593	66.178	10,0%
FF.AA	3	-	-	4	-	-	614	-	-	1.607	-	-	6.648	-	-	514	-	-	0	-	-	9.390	-	-
Total España	2.709.478	2.834.024	95,6%	1.289.765	3.960.045	32,6%	354.958	5.336.986	6,7%	448.213	7.033.306	6,4%	814.148	16.706.113	4,9%	78.979	3.310.299	2,4%	1.286	949.049	0,1%	5.696.827	40.129.822	14,2%



ESTRATEGIA DE VACUNACIÓN COVID-19 EN ESPAÑA