

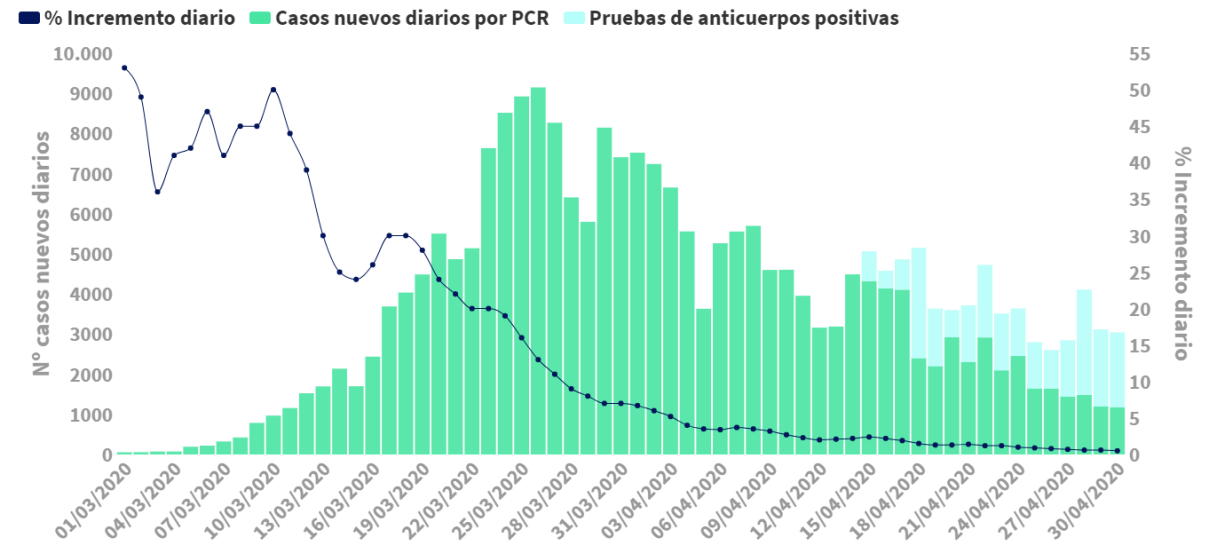
Actualización nº 92. Enfermedad por el coronavirus (COVID-19). 01.05.2020 (datos consolidados a las 21:00 horas del 30.04.2020)

SITUACIÓN EN ESPAÑA

En España, hasta el momento se han notificado un total de 215.216 casos confirmados de COVID-19 por PCR, 24.824 fallecidos y 114.678 curados (Tabla 1, Tabla 2, Figura 1 y Figura 2).

Tabla 1. Casos de COVID-19 confirmados por PCR totales, nuevos, incremento e incidencia acumulada de los últimos 14 días e España a 01.05.2020 (datos consolidados a las 21:00 horas del 30.04.2020).

CCAA	Confirmados por PCR			
	Total	Nuevos	Incremento confirmados	IA (14 d.)
Andalucía	12.161	113	0,9%	17,70
Aragón	5.116	25	0,5%	47,53
Asturias	2.298	15	0,7%	17,01
Baleares	1.894	11	0,6%	19,66
Canarias	2.206	1	0,0%	9,15
Cantabria	2.184	11	0,5%	69,01
Castilla La Mancha	15.910	78	0,5%	95,92
Castilla y León	16.993	108	0,6%	127,82
Cataluña	49.307	391	0,8%	143,20
Ceuta	101	0	0,0%	12,98
C. Valenciana	10.347	16	0,2%	17,21
Extremadura	2.811	26	0,9%	14,52
Galicia	8.848	151	1,7%	60,23
Madrid	61.829	52	0,1%	83,97
Melilla	115	1	0,9%	12,72
Murcia	1.488	2	0,1%	4,35
Navarra	4.848	33	0,7%	95,08
País Vasco	12.824	123	1,0%	69,62
La Rioja	3.936	18	0,5%	122,79
ESPAÑA	215.216	1.175	0,5%	63,78



IA (14 d.): Incidencia acumulada (casos acumulados por 100.000 habitantes notificados en los últimos 14 días)

* La Comunidad de Madrid ha consolidado los datos y ajustado la serie de casos confirmados por PCR por retraso de varias semanas en la recepción de resultados. El total de casos confirmados acumulados consolidados a 29/04/2020 es de 61.777.

Esto afecta al total de casos confirmados en España siendo el total de casos confirmados acumulados consolidados a 29/04/2020 de 214.041. La Figura 1 y la Figura 2 han sido modificadas acorde a esta actualización.

Tabla 2. Casos de COVID-19 que han precisado hospitalización, ingreso en UCI, fallecidos y curados por Comunidades Autónomas en España, 01.05.2020 (datos consolidados a las 21:00 horas del 30.04.2020).

CCAA	Casos que han precisado hospitalización		Casos que han ingresado en UCI		Fallecidos		Curados	
	Total	Nuevos	Total	Nuevos	Total	Nuevos	Total	Nuevos
Andalucía	5.936	62	729	8	1.238	31	6.334	624
Aragón	2.494	17	260	2	749	10	2.382	91
Asturias	1.938	23	140	3	273	0	860	25
Baleares	1.090	8	167	0	193	5	1.245	26
Canarias	914	5	176	0	136	1	1.151	20
Cantabria	1.009	2	79	0	192	1	1.509	26
Castilla La Mancha	8.618	51	596	4	2.498	35	5.615	103
Castilla y León	8.010	53	531	3	1.770	18	6.686	117
Cataluña	26.932	169	2.795	11	5.061	86	19.640	25
Ceuta	10	0	4	0	4	0	138	12
C. Valenciana	5.126	30	694	31	1.245	9	7.078	192
Extremadura	1.565	15	108	0	451	5	1.960	73
Galicia	2.759	12	313	3	555	8	5.816	243
Madrid	40.293	217	3.392	15	8.222	46	37.154	447
Melilla	44	0	3	0	2	0	96	0
Murcia	638	1	109	1	132	2	1.229	27
Navarra	1.977	12	132	0	458	7	2.185	72
País Vasco	6.607	46	544	3	1.312	16	11.380	444
La Rioja	1.433	9	88	0	333	1	2.220	61
ESPAÑA	117.393	732	10.860	84	24.824	281	114.678	2.628

Los casos confirmados no provienen de la suma de pacientes hospitalizados, curados y fallecidos, ya que no son excluyentes. Pacientes fallecidos y curados pueden haber precisado hospitalización y por tanto computar en ambos grupos. Los pacientes que han precisado UCI también computan en los pacientes que han requerido hospitalización.

El grupo de edad donde se han registrado más defunciones dentro de los casos ha sido el de mayores de 70 años, concentrando más del 80% de los fallecidos tanto en hombres como en mujeres (Tabla 3).

Tabla 3. Distribución de casos hospitalizados, ingresados en UCI y fallecidos por grupos de edad y sexo información disponible* (datos consolidados a las 21:00 horas del 30.04.2020).

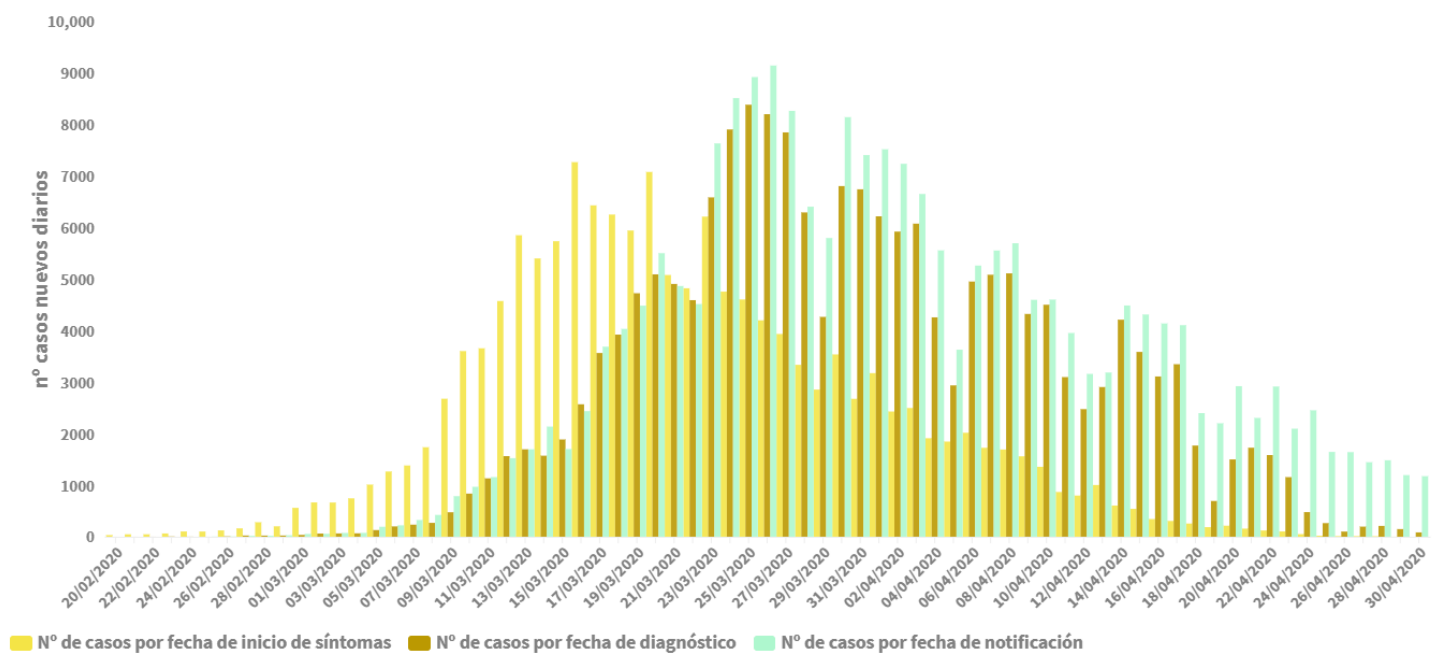
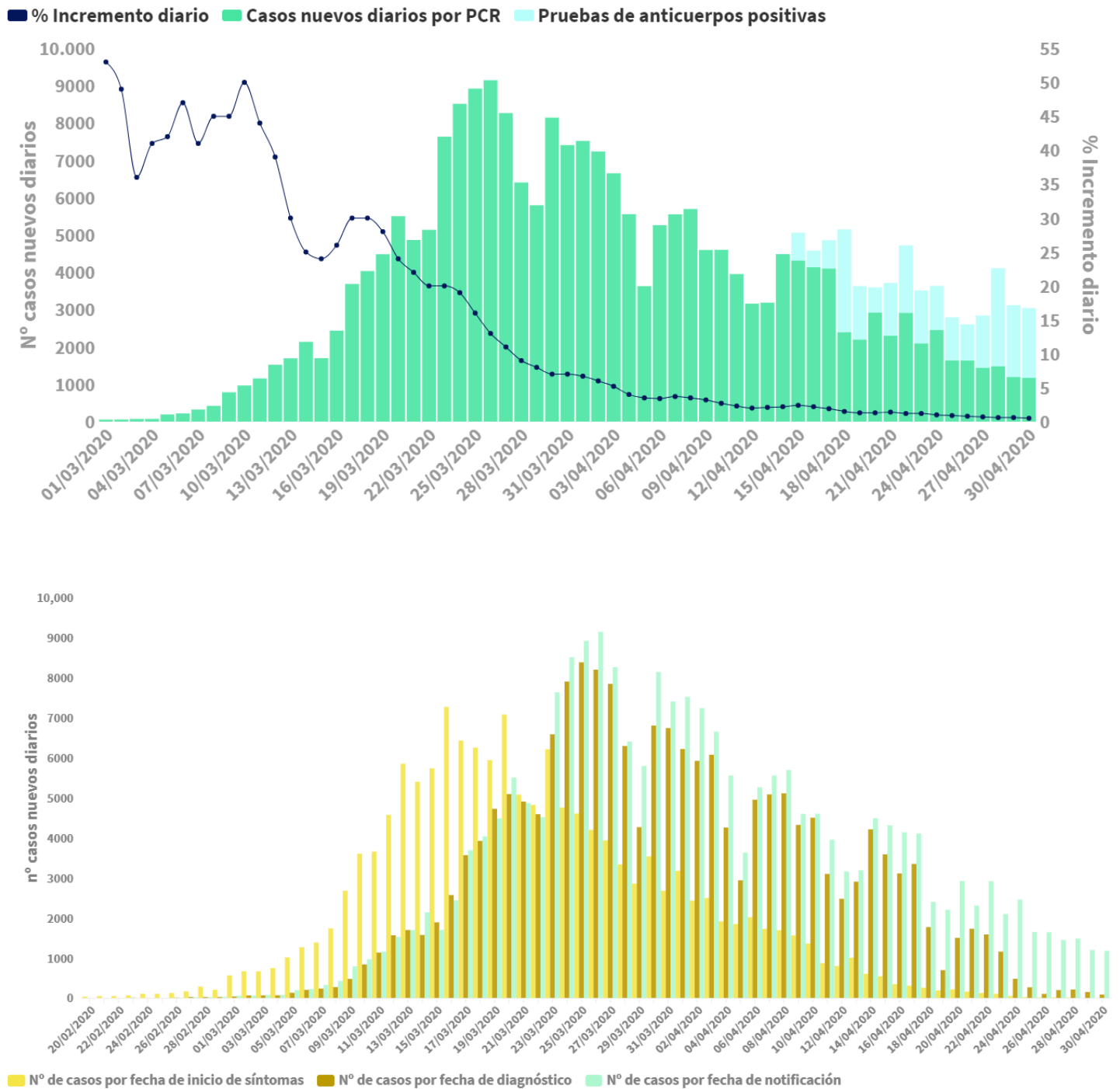
Grupo de edad (años)	Total							
	Confirmados n	Hospitalizados totales n	%	UCI n	%	n	%	Fallecidos Letalidad(%)
0-9	696	234	0,3	31	0,4	2	0,0	0,3
10-19	1.269	239	0,3	18	0,2	5	0,0	0,4
20-29	11.594	1.351	1,6	86	1,2	22	0,1	0,2
30-39	19.658	3.474	4,1	250	3,4	56	0,3	0,3
40-49	30.707	8.148	9,5	701	9,5	174	1,0	0,6
50-59	37.769	13.239	15,5	1.453	19,7	525	3,1	1,4
60-69	31.091	16.430	19,2	2.357	32,0	1.459	8,7	4,7
70-79	30.111	19.766	23,1	2.116	28,7	4.151	24,9	13,8
80-89	33.258	17.153	20,1	311	4,2	6.927	41,5	20,8
90 y +	15.456	5.435	6,4	43	0,6	3.359	20,1	21,7
Total	211.609	85.469	100%	7.366	100%	16.680	100%	

Grupo de edad (años)	Mujeres							
	Confirmados n	Hospitalizados totales n	%	UCI n	%	n	%	Fallecidos Letalidad(%)
0-9	317	102	0,3	11	0,5	1	0,0	0,3
10-19	700	123	0,3	8	0,4	3	0,0	0,4
20-29	7.760	707	1,9	37	1,6	8	0,1	0,1
30-39	12.352	1.670	4,5	93	4,1	22	0,3	0,2
40-49	17.984	3.383	9,1	219	9,7	64	0,9	0,4
50-59	21.305	5.373	14,5	423	18,7	149	2,1	0,7
60-69	14.717	6.473	17,4	660	29,2	426	6,1	2,9
70-79	13.299	7.925	21,3	643	28,5	1.308	18,6	9,8
80-89	18.972	8.113	21,8	140	6,2	3.015	43,0	15,9
90 y +	11.028	3.286	8,8	26	1,2	2.018	28,8	18,3
Total	118.434	37.155	100%	2.260	100%	7.014	100%	

Grupo de edad (años)	Hombres							
	Confirmados n	Hospitalizados totales n	%	UCI n	%	n	%	Fallecidos Letalidad(%)
0-9	379	132	0,3	21	0,4	1	0,0	0,3
10-19	569	116	0,2	10	0,2	2	0,0	0,4
20-29	3.834	644	1,3	49	1,0	14	0,1	0,4
30-39	7.306	1.804	3,7	157	3,1	34	0,4	0,5
40-49	12.722	4.764	9,9	483	9,5	110	1,1	0,9
50-59	16.463	7.864	16,3	1.031	20,2	376	3,9	2,3
60-69	16.371	9.955	20,6	1.697	33,2	1.033	10,7	6,3
70-79	16.811	11.840	24,5	1.473	28,8	2.843	29,4	16,9
80-89	14.284	9.038	18,7	172	3,4	3.912	40,5	27,4
90 y +	4.428	2.149	4,4	17	0,3	1.341	13,9	30,3
Total	93.167	48.306	100%	5.110	100%	9.666	100%	

*Datos obtenidos del análisis sobre 211.601 casos notificados con información disponible de edad y sexo. Los datos del total pueden no coincidir con la suma de hombres y mujeres porque en algunos casos no se dispone de la información del sexo, solo de la edad. Estos datos se actualizan permanentemente, pudiendo sufrir alguna modificación.

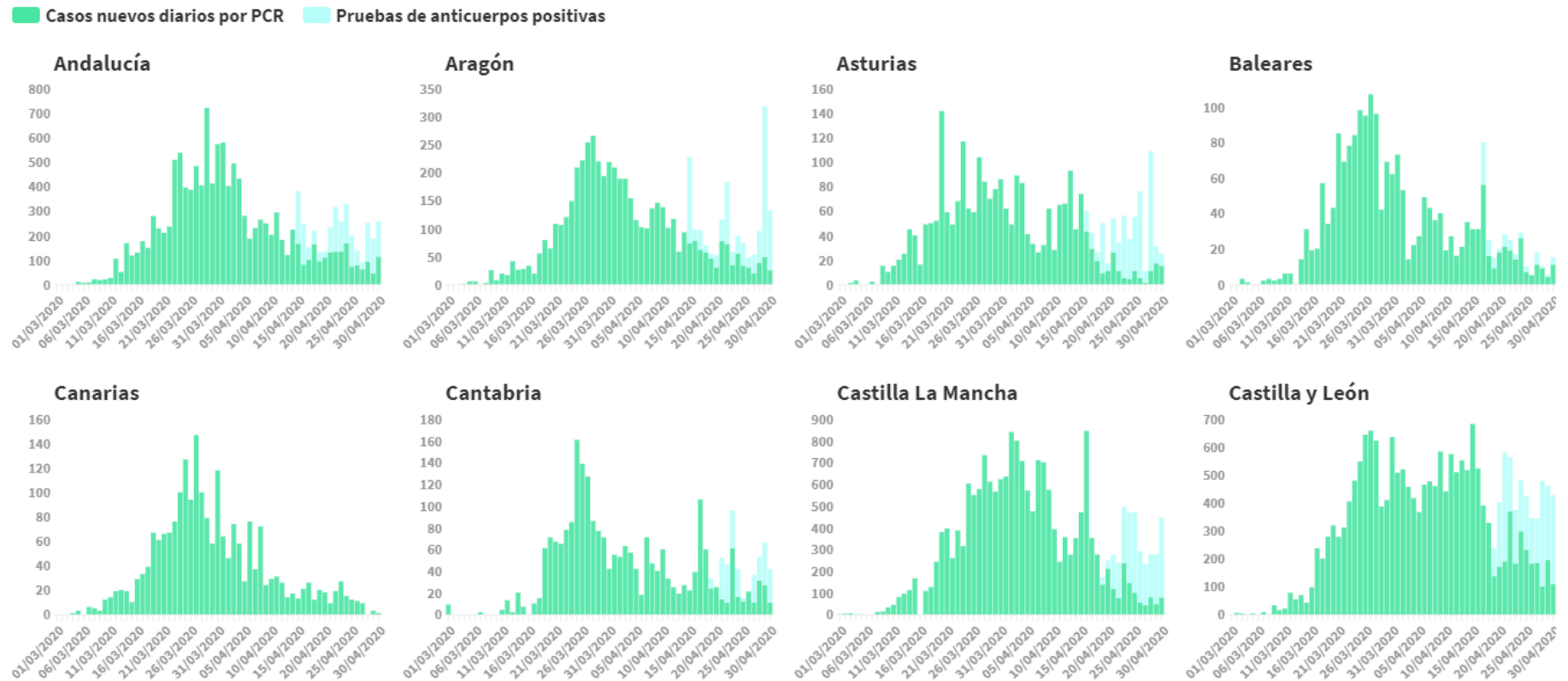
Figura 1. Casos diarios confirmados de COVID-19 por fecha de notificación, diagnóstico e inicio de síntomas. 01.05.2020 (datos consolidados a las 21:00 horas del 30.04.2020).



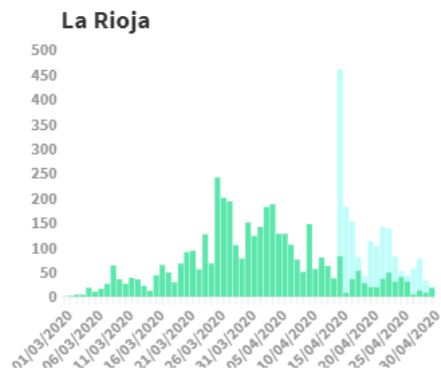
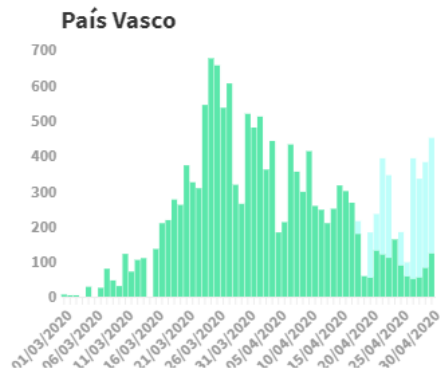
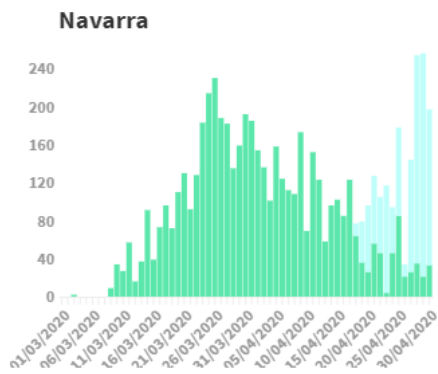
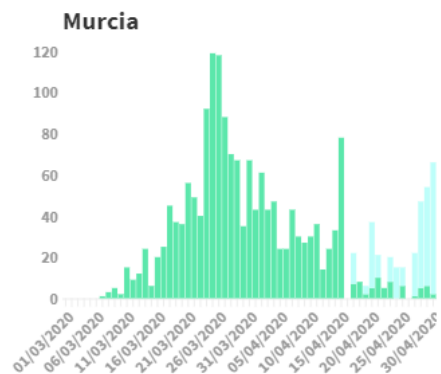
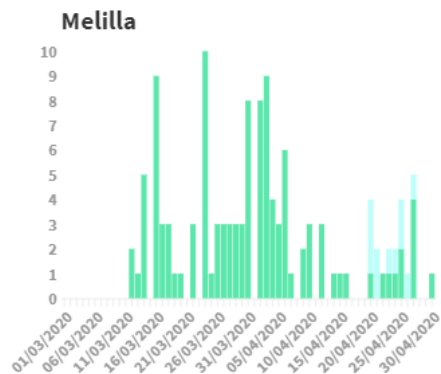
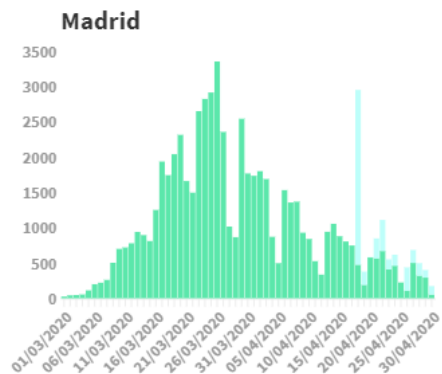
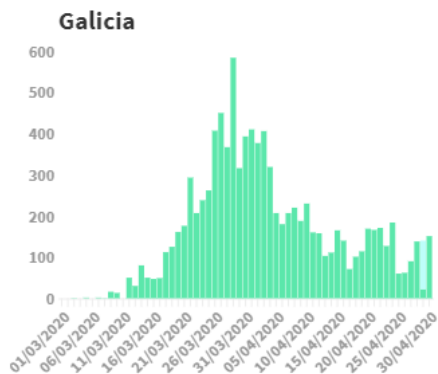
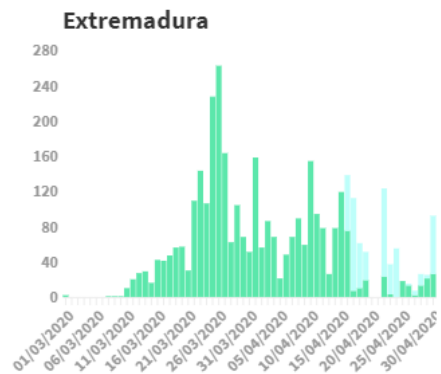
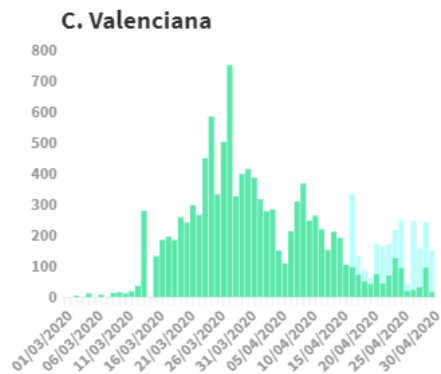
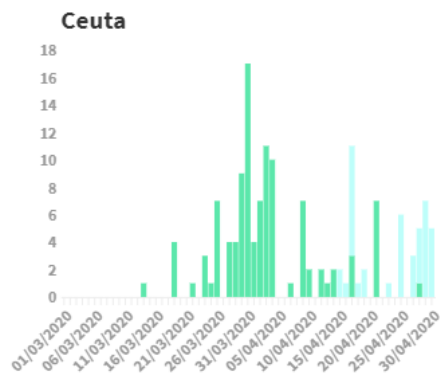
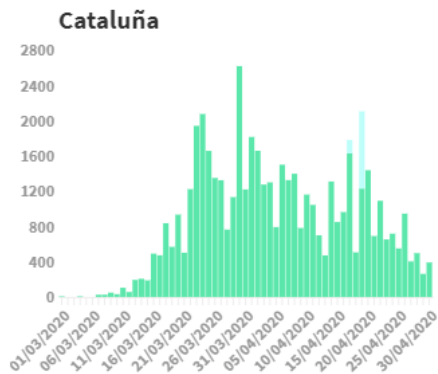
*Se dispone de fecha de inicio de síntomas en 145.843 casos y de diagnóstico en 184.830 casos
 Estos datos se actualizan permanentemente, pudiendo sufrir alguna modificación.

Además de los casos confirmados por PCR se han notificado resultados positivos con test de anticuerpos en 27.772 personas. Dichos casos se muestran en las siguientes gráficas en diferente color junto con los casos confirmados por PCR.

Figura 2. Casos diarios confirmados de COVID-19 por fecha de notificación por Comunidades Autónomas, 01.05.2020 (datos consolidados a las 21:00 horas del 30.04.2020).



Casos nuevos diarios por PCR Pruebas de anticuerpos positivas



SITUACIÓN INTERNACIONAL (datos consultados a las 7:00 horas del 01.05.2020)

Situación en Europa: Hasta el día de hoy se han notificado al menos 1.444.704 casos confirmados. (Tabla 4 y Figura 3). Los países con más casos notificados son España (215.216), Italia (205.463), Reino Unido (171.253), Alemania (159.119) y Francia (129.581). El país con mayor número de fallecidos es Italia (27.967) seguido de Reino Unido (26.771), España (24.824) y Francia (24.376) (Tabla 5). En Italia, las regiones más afectadas son Lombardía (75.732), seguida de Piemonte (26.289), Emilia Romagna (25.436), y Veneto (17.960). En Alemania, las regiones más afectadas son Bayern (42.080), Nordrhein-Westfalen (32.687) y Baden-Württemberg (31.609). Inglaterra (118.343) y Escocia (11.353) son las partes más afectadas de Reino Unido.

Tabla 4. Casos confirmados de COVID-19 en Europa. (Datos consultados a las 7:00 horas del 01.05.2020¹)

	Casos		Casos		Casos		Casos
España	215.216	Austria	15.424	Croacia	2.062	Andorra	753
Italia	205.463	Bielorrusia	13.181	Armenia	1.932	San Marino	563
Reino Unido	171.253	Polonia	12.640	Islandia	1.797	Georgia	517
Alemania	159.119	Rumanía	11.978	Azerbaiyán	1.766	Malta	463
Francia	129.581	Ucrania	9.866	Estonia	1.666	Montenegro	322
Turquía	120.204	Dinamarca	9.008	Bosnia y Herzegovina	1.588	Islas Faroe	187
Rusia	106.498	Serbia	8.724	Bulgaria	1.447	Gibraltar	141
Bélgica	48.519	Noruega	7.667	Macedonia del Norte	1.442	Mónaco	95
Países Bajos	39.316	Chequia	7.579	Eslovenia	1.418	Liechtenstein	83
Suiza	29.586	Finlandia	4.906	Eslovaquia	1.391		
Portugal	25.045	República de Moldavia	3.771	Lituania	1.375		
Suecia	21.092	Luxemburgo	3.769	Letonia	849		
Irlanda	20.612	Hungría	2.775	Chipre	843		
Israel	15.870	Grecia	2.576	Albania	766		
Total							1.444.704

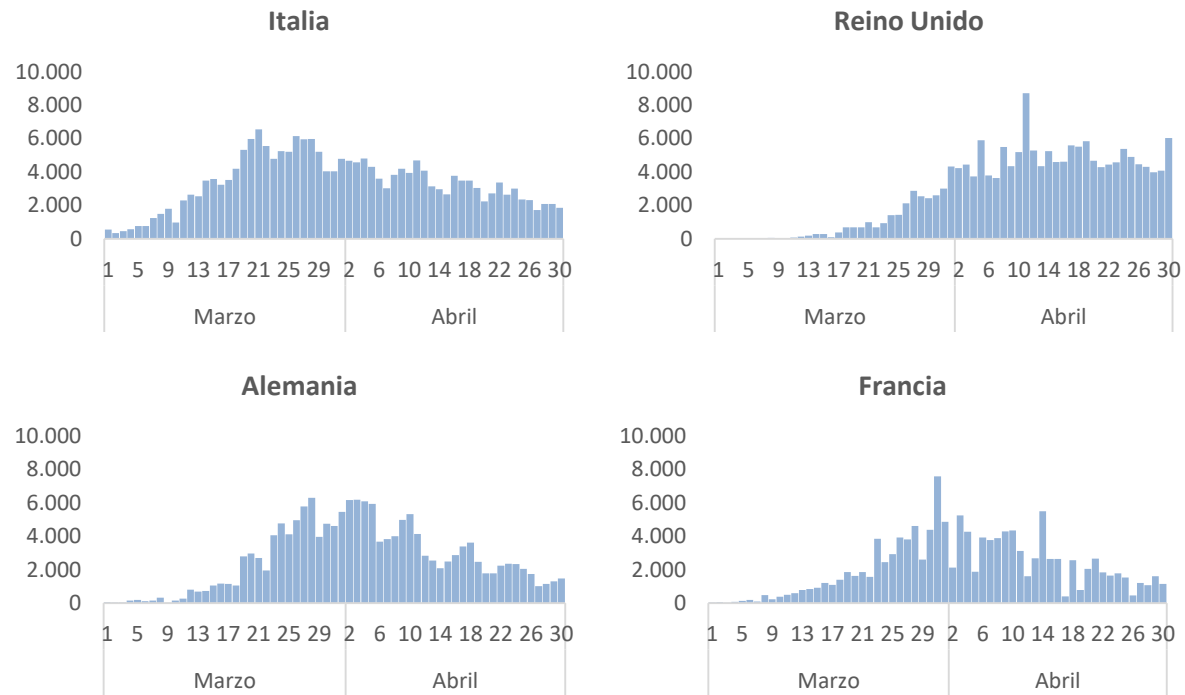
¹ Datos consultados: Italia (Ministerio de Sanidad), Alemania (Robert Koch Institut), Francia (Santé Publique France), Reino Unido (Public Health England), Suiza (Office Fédéral de la Santé Publique), Turquía (Ministerio de Sanidad), Bélgica (Service Public Fédéral Santé Publique, Sécurité de la Chaîne Alimentaire et Environnement), Países Bajos (National Institute for Public Health and the Environment), Portugal (Dirección General de Salud), Rusia (Ministerio de Sanidad), Irlanda (Ministerio de Sanidad), Suecia (Public Health Agency of Sweden), Israel (Ministerio de Sanidad), Austria (Ministerio de sanidad). Resto de países: Oficina Regional para Europa de la Organización Mundial de la Salud (OMS) y Centro Europeo de Prevención y Control de Enfermedades (ECDC)

Tabla 5. Detalles de los quince países con más casos confirmados de Europa (Datos consultados a las 7:00 horas del 01.05.2020)

	Casos confirmados	Nuevos diarios	Incremento diario	Incidencia Acumulada 100.000 hab. 14 días	Fallecidos²	Nuevos diarios	Letalidad
España	215.216	1.175	0,5%	63,78	24.824	281	11,5%
Italia	205.463	1.872	0,9%	60,39	27.967	285	13,6%
Reino Unido	171.253	6.032	3,7%	102,59	26.771	674	15,6%
Alemania	159.119	1.478	0,9%	34,63	6.288	173	4,0%
Francia	129.581	1.139	0,9%	30,95	24.376	289	18,8%
Turquía	120.204	2.615	2,2%	56,11	3.174	93	2,6%
Rusia	106.498	7.099	7,1%	54,37	1.073	101	1,0%
Bélgica	48.519	660	1,4%	119,63	7.594	93	15,7%
Países bajos	39.316	514	1,3%	59,33	4.795	84	12,2%
Suiza	29.586	179	0,6%	33,30	1.423	15	4,8%
Portugal	25.045	540	2,2%	60,35	989	16	3,9%
Suecia	21.092	790	3,9%	83,60	2.586	124	12,3%
Irlanda	20.612	359	1,8%	164,46	1.232	42	6,0%
Israel	15.870	88	0,6%	41,31	219	7	1,4%
Austria	15.424	72	0,6%	10,98	584	4	3,8%

² Las cifras de fallecidos por COVID-19 notificadas por cada país varían en su definición por lo que dichas cifras, y la letalidad resultante en cada país, no son directamente comparables entre sí.

Figura 3. Casos nuevos confirmados de COVID-19 por fecha de notificación en Italia, Reino Unido, Alemania y Francia. (Datos consultados a las 7:00 horas del 01.05.2020)³



³ Elaboración propia usando los datos disponibles en las páginas web de las autoridades sanitarias de los propios países.

Situación a nivel global y otros países fuera de Europa: A nivel global hasta el día de hoy se han notificado al menos 3.090.445 casos y 217.769 fallecidos (según OMS). Los países de fuera de Europa que han registrado más casos son Estados Unidos (1.031.659), Irán (93.657), China (84.385) y Brasil (85.380) (Tabla 6, Tabla 7 y Figura 4). En Estados Unidos, los Estados que más casos han notificado son Nueva York (294.715), Nueva Jersey (116.264), Massachusetts (60.265) y Illinois (50.355).

Tabla 6. Casos confirmados de COVID-19 fuera de Europa. Se incluyen los quince países más afectados en cada continente. (Datos consultados a las 7:00 horas del 01.05.2020⁴)

América	Casos	África	Casos	Asia-Oceanía	Casos
Estados Unidos	1.031.659	Sudáfrica	5.350	Irán ⁵	93.657
Brasil	85.380	Egipto	5.268	China	84.385
Canadá	53.236	Marruecos	4.321	India	35.043
Perú	36.976	Argelia	3.848	Arabia Saudí ⁵	21.402
Ecuador ⁵	24.258	Camerún	1.832	Pakistán	16.817
México	19.224	Nigeria	1.728	Singapur	16.169
Chile	16.023	Ghana	1.671	Japón	14.088
República Dominicana	6.652	Guinea	1.351	Qatar	13.409
Panamá	6.378	Costa de Marfil	1.238	Emiratos Árabes Unidos	11.929
Colombia	6.211	Djibouti	1.077	Corea del Sur	10.774
Argentina	4.272	Túnez	980	Indonesia	9.771
Cuba	1.467	Senegal	882	Filipinas	8.212
Puerto Rico	1.433	Níger	713	Bangladesh	7.103
Bolivia	1.110	Burkina Faso	631	Australia	6.746
Honduras	771	Somalia	582	Malasia	5.945
Casos confirmados a nivel global: 3.090.445					
Fallecidos: 217.769					

⁴ Datos consultados: Estados Unidos (Centers for Disease Control and Prevention), China (Chinese Center for Disease Control and Prevention), Irán (OMS), Canadá (Gobierno de Canadá), Brasil (Ministerio de Sanidad), India (Ministerio de Sanidad), Perú, (Ministerio de Sanidad), Ecuador (Ministerio de Sanidad), México (Ministerio de Sanidad), Chile (Ministerio de Sanidad), Japón (Ministerio de Sanidad), Arabia Saudí (OMS), Singapur (Ministerio de Sanidad), Pakistan (Ministerio de Sanidad), Qatar (Ministerio de Sanidad), Corea del Sur (Ministerio de Sanidad). Resto de países: Organización Mundial de la Salud (OMS) y Centro Europeo de Prevención y Control de Enfermedades (ECDC). Datos globales: OMS

⁵ Sin datos actualizados

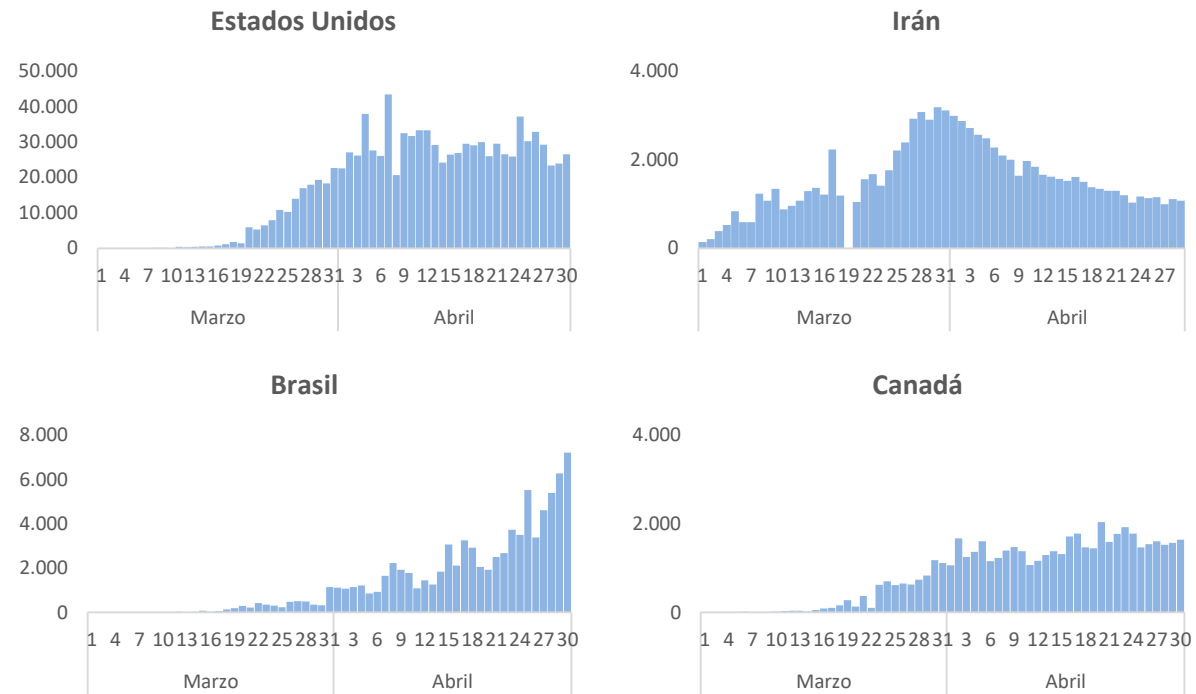
Tabla 7. Detalles de los quince países con más casos confirmados fuera de Europa y Corea del Sur. (Datos consultados a las 7:00 horas del 01.05.2020)

	Casos confirmados	Nuevos diarios	Incremento diario	Incidencia Acumulada 100.000 hab. 14 días	Fallecidos ⁶	Nuevos diarios	Incremento diario	Letalidad
Estados Unidos	1.031.659	26.512	2,6%	121,71	60.057	2.552	4,4%	5,8%
Irán	93.657	-	-	19,30	5.957	-	-	6,4%
Brasil	85.380	7.218	9,2%	26,23	5.901	435	8,0%	6,9%
China	84.385	12	0,01%	0,04	4.643	0	0,00%	5,5%
Canadá	53.236	1.639	3,2%	61,57	3.184	188	6,3%	6,0%
Perú	36.976	3.045	9,0%	73,42	1.051	108	11,5%	2,8%
India	35.043	1.993	6,0%	1,60	1.147	73	6,8%	3,3%
Ecuador	24.258	-	-	96,02	871	-	-	3,6%
Arabia Saudí	21.402	-	-	45,51	157	-	-	0,7%
México	19.224	1.425	8,0%	8,23	1.859	127	7,3%	9,7%
Pakistán	16.817	1.058	6,7%	4,62	385	90	11,3%	2,3%
Singapur	16.169	528	3,4%	208,23	15	1	7,1%	0,1%
Chile	16.023	1.138	7,6%	41,38	227	11	5,1%	1,4%
Japón	14.088	216	1,6%	4,37	415	26	6,7%	2,9%
Qatar	13.409	845	6,7%	348,60	10	0	0,0%	0,1%
Corea del Sur⁷	10.774	9	0,1%	0,27	248	1	0,4%	2,3%

⁶ Las cifras de fallecidos por COVID-19 notificadas por cada país varían en su definición por lo que dichas cifras, y la letalidad resultante en cada país, no son directamente comparables entre sí.

⁷ Corea ya no es uno de los quince países con más casos confirmados fuera de Europa. En cualquier caso se sigue incluyendo en la actualización por su relevancia en la epidemia

Figura 4. Casos nuevos confirmados de COVID-19 por fecha de notificación en Estados Unidos, Irán, Brasil y Canadá. (Datos consultados a las 7:00 horas del 01.05.2020⁸)



⁸ Elaboración propia usando los datos disponibles en las páginas web de las autoridades sanitarias de los propios países y OMS.