

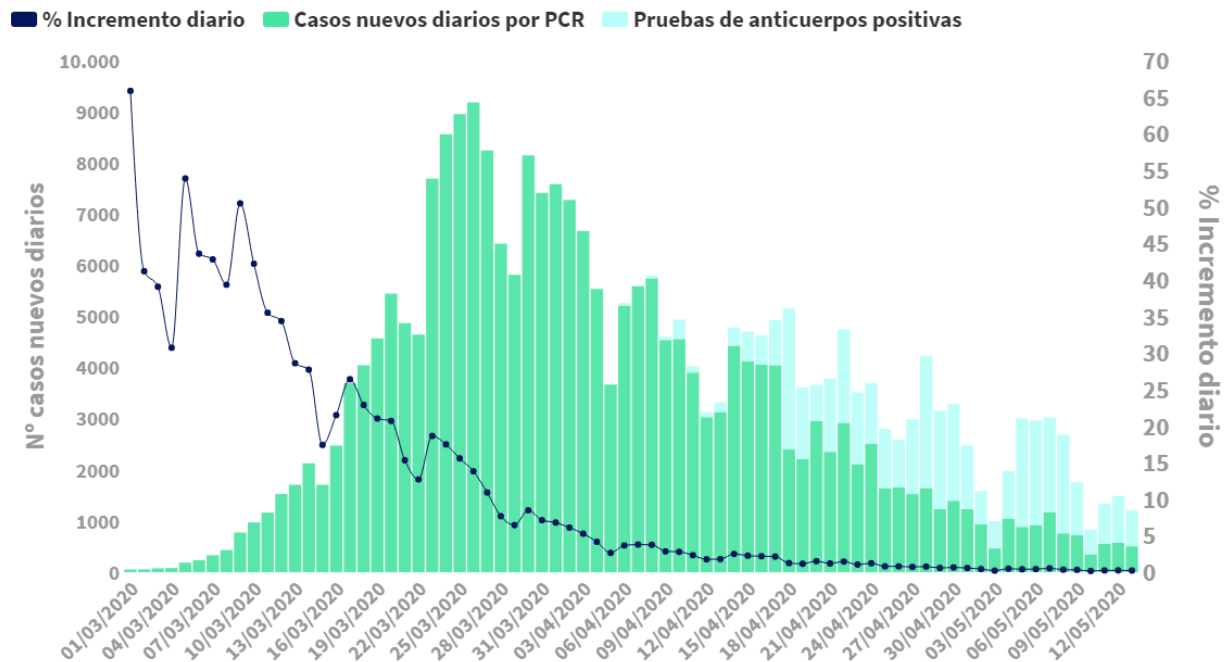
Actualización nº 105. Enfermedad por el coronavirus (COVID-19). 14.05.2020 *(datos consolidados a las 21:00 horas del 13.05.2020)*

SITUACIÓN EN ESPAÑA

En España, hasta el momento se han notificado un total de 229.540 casos confirmados de COVID.19 por PCR, 27.321 fallecidos 143.374 infecciones resueltas (Tabla 1, Tabla 2, Tabla 3, Tabla 4, Figura 1 y Figura 2).

Tabla 1. Casos de COVID-19 confirmados por PCR totales, nuevos, incremento e incidencia acumulada de los últimos 14 días e España a 14.05.2020 (datos consolidados a las 21:00 horas del 13.05.2020).

CCAA	Confirmados por PCR			
	Total	Nuevos	Incremento confirmados	IA (14 d.)
Andalucía	12.359	42	0,34%	4,87
Aragón	5.389	17	0,32%	22,59
Asturias	2.356	0	0,00%	4,89
Baleares	1.958	1	0,05%	6,52
Canarias	2.275	4	0,18%	3,25
Cantabria	2.256	0	0,00%	14,28
Castilla La Mancha	16.470	17	0,10%	31,38
Castilla y León	18.173	68	0,38%	53,68
Cataluña	55.482	195	0,35%	50,17
Ceuta	116	2	1,75%	17,69
C. Valenciana	10.784	24	0,22%	9,05
Extremadura	2.923	4	0,14%	12,92
Galicia	9.317	16	0,17%	22,97
Madrid*	65.693	88	0,13%	38,84
Melilla	119	0	0,00%	5,78
Murcia	1.532	7	0,46%	3,08
Navarra	5.105	11	0,22%	44,33
País Vasco	13.219	5	0,04%	23,46
La Rioja	4.014	5	0,12%	30,30
ESPAÑA	229.540	506	0,22%	24,52



IA (14 d.): Incidencia acumulada (casos acumulados por 100.000 habitantes notificados en los últimos 14 días).

*La Comunidad de Madrid consolida diariamente la serie de casos confirmados por PCR, asignando a los casos nuevos notificados la fecha en la que se toma la muestra o se emite el resultado. Se realiza una actualización diaria de la serie de casos.

Tabla 2. Casos de COVID-19 que han precisado hospitalización, ingreso en UCI y fallecidos por Comunidades Autónomas en España, 14.05.2020 (datos consolidados a las 21:00 horas del 13.05.2020).

CCAA	Casos que han precisado hospitalización		Casos que han ingresado en UCI		Fallecidos	
	Total	Nuevos	Total	Nuevos	Total	Nuevos
Andalucía	6.128	14	751	1	1.336	4
Aragón	2.625	11	265	0	836	7
Asturias	2.252	13	151	0	308	1
Baleares	1.131	0	171	0	216	1
Canarias	937	0	178	0	151	0
Cantabria	1.030	1	79	0	205	0
Castilla La Mancha	8.980	17	634	2	2.852	17
Castilla y León	8.560	43	548	1	1.925	6
Cataluña	29.305	38	3.048	14	5.823	131
Ceuta	11	0	4	0	4	0
C. Valenciana	5.389	19	717	0	1.349	8
Extremadura	1.761	7	109	0	492	3
Galicia	2.915	10	327	0	601	4
Madrid	41.962	106	3.564	9	8.779	19
Melilla	44	0	3	0	2	0
Murcia	672	6	112	0	142	0
Navarra	2.045	3	135	0	498	4
País Vasco	6.994	39	577	2	1.454	12
La Rioja	1.484	3	91	0	348	0
ESPAÑA	124.225	330	11.464	29	27.321	217

Los casos confirmados no provienen de la suma de pacientes hospitalizados, curados y fallecidos, ya que no son excluyentes. Pacientes fallecidos y curados pueden haber precisado hospitalización y por tanto computar en ambos grupos. Los pacientes que han precisado UCI también computan en los pacientes que han requerido hospitalización.

El grupo de edad donde se han registrado más defunciones dentro de los casos ha sido el de mayores de 70 años, concentrando más del 80% de los fallecidos tanto en hombres como en mujeres (Tabla 3).

Tabla 3. Distribución de casos hospitalizados, ingresados en UCI y fallecidos por grupos de edad y sexo información disponible* (datos consolidados a las 21:00 horas del 13.05.2020).

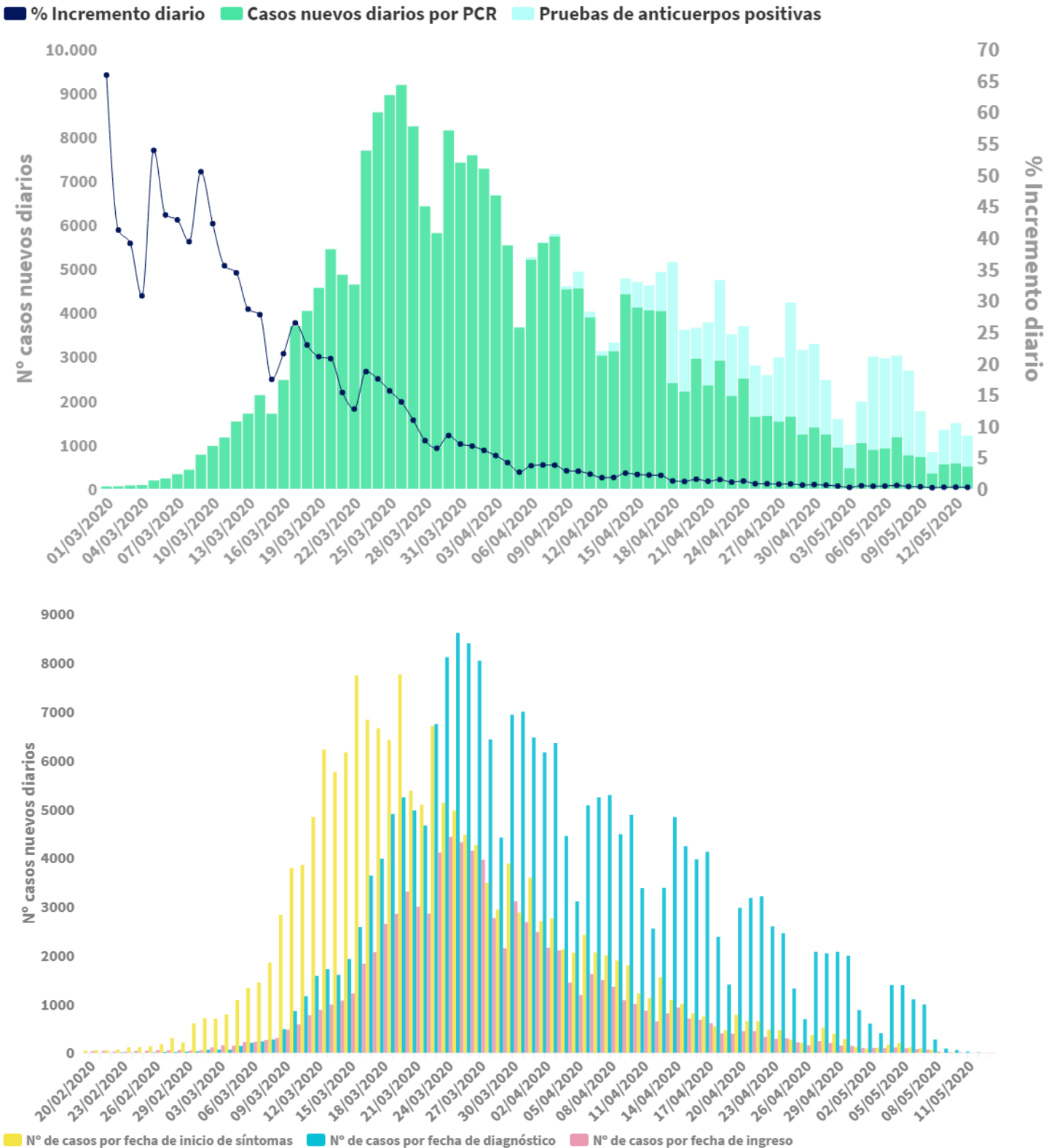
Grupo de edad (años)	Total							
	Confirmados n	Hospitalizados totales n %		UCI n %		Fallecidos n % Letalidad(%)		
0-9	871	279	0,3	39	0,5	2	0,0	0,2
10-19	1.619	276	0,3	23	0,3	5	0,0	0,3
20-29	13.439	1.476	1,6	89	1,1	23	0,1	0,2
30-39	22.643	3.805	4,1	273	3,5	62	0,3	0,3
40-49	35.175	8.659	9,4	741	9,4	201	1,0	0,6
50-59	42.874	14.064	15,3	1.560	19,7	610	3,2	1,4
60-69	34.380	17.252	18,8	2.532	32,0	1.693	8,8	4,9
70-79	32.395	20.773	22,6	2.260	28,6	4.628	24,2	14,3
80-89	37.409	18.822	20,5	332	4,2	7.861	41,0	21,0
90 y +	18.290	6.336	6,9	57	0,7	4.070	21,2	22,3
Total	239.095	91.742	100%	7.906	100%	19.155	100%	

Grupo de edad (años)	Mujeres							
	Confirmados n	Hospitalizados totales n %		UCI n %		Fallecidos n % Letalidad(%)		
0-9	403	127	0,3	12	0,5	1	0,0	0,2
10-19	891	140	0,3	10	0,4	3	0,0	0,3
20-29	9.046	788	1,9	39	1,6	9	0,1	0,1
30-39	14.326	1.875	4,6	105	4,3	22	0,3	0,2
40-49	20.827	3.637	9,0	230	9,4	70	0,9	0,3
50-59	24.584	5.773	14,3	450	18,4	177	2,2	0,7
60-69	16.547	6.807	16,8	725	29,7	496	6,0	3,0
70-79	14.515	8.395	20,7	689	28,2	1.468	17,9	10,1
80-89	21.786	9.084	22,4	146	6,0	3.489	42,4	16,0
90 y +	13.179	3.879	9,6	35	1,4	2.487	30,2	18,9
Total	136.104	40.505	100%	2.441	100%	8.222	100%	

Grupo de edad (años)	Hombres							
	Confirmados n	Hospitalizados totales n %		UCI n %		Fallecidos n % Letalidad(%)		
0-9	468	152	0,3	27	0,5	1	0,0	0,2
10-19	728	136	0,3	13	0,2	2	0,0	0,3
20-29	4.392	688	1,3	50	0,9	14	0,1	0,3
30-39	8.317	1.930	3,8	168	3,1	40	0,4	0,5
40-49	14.348	5.022	9,8	511	9,4	131	1,2	0,9
50-59	18.288	8.290	16,2	1.110	20,3	433	4,0	2,4
60-69	17.833	10.445	20,4	1.807	33,1	1.197	10,9	6,7
70-79	17.880	12.378	24,2	1.571	28,7	3.160	28,9	17,7
80-89	15.622	9.737	19,0	186	3,4	4.372	40,0	28,0
90 y +	5.111	2.457	4,8	22	0,4	1.583	14,5	31,0
Total	102.987	51.235	100%	5.465	100%	10.933	100%	

*Datos obtenidos del análisis sobre 239.091 casos notificados con información disponible de edad y sexo. Los datos del total pueden no coincidir con la suma de hombres y mujeres porque en algunos casos no se dispone de la información del sexo, solo de la edad. Estos datos se actualizan permanentemente, pudiendo sufrir alguna modificación. Fuente: elaboración propia.

Figura 1. Casos diarios confirmados de COVID-19 por fecha de notificación, diagnóstico e inicio de síntomas. 14.05.2020 (datos consolidados a las 21:00 horas del 13.05.2020).



* Se dispone de fecha de inicio de síntomas en 165.898 casos, de diagnóstico en 218.532 casos y de ingreso en 83.809 casos. Estos datos se actualizan permanentemente, pudiendo sufrir alguna modificación. En la primera imagen se muestran los casos nuevos según fecha de notificación. En la segunda imagen se refleja los casos según la fecha de inicio de síntomas, fecha de diagnóstico y fecha de ingreso.

Tabla 4. Personas con algún test diagnóstico positivo, personas con test de anticuerpos positivos, infecciones resueltas, nuevas infecciones resueltas e incremento. 14.05.2020 (datos consolidados a las 21:00 horas del 13.05.2020).

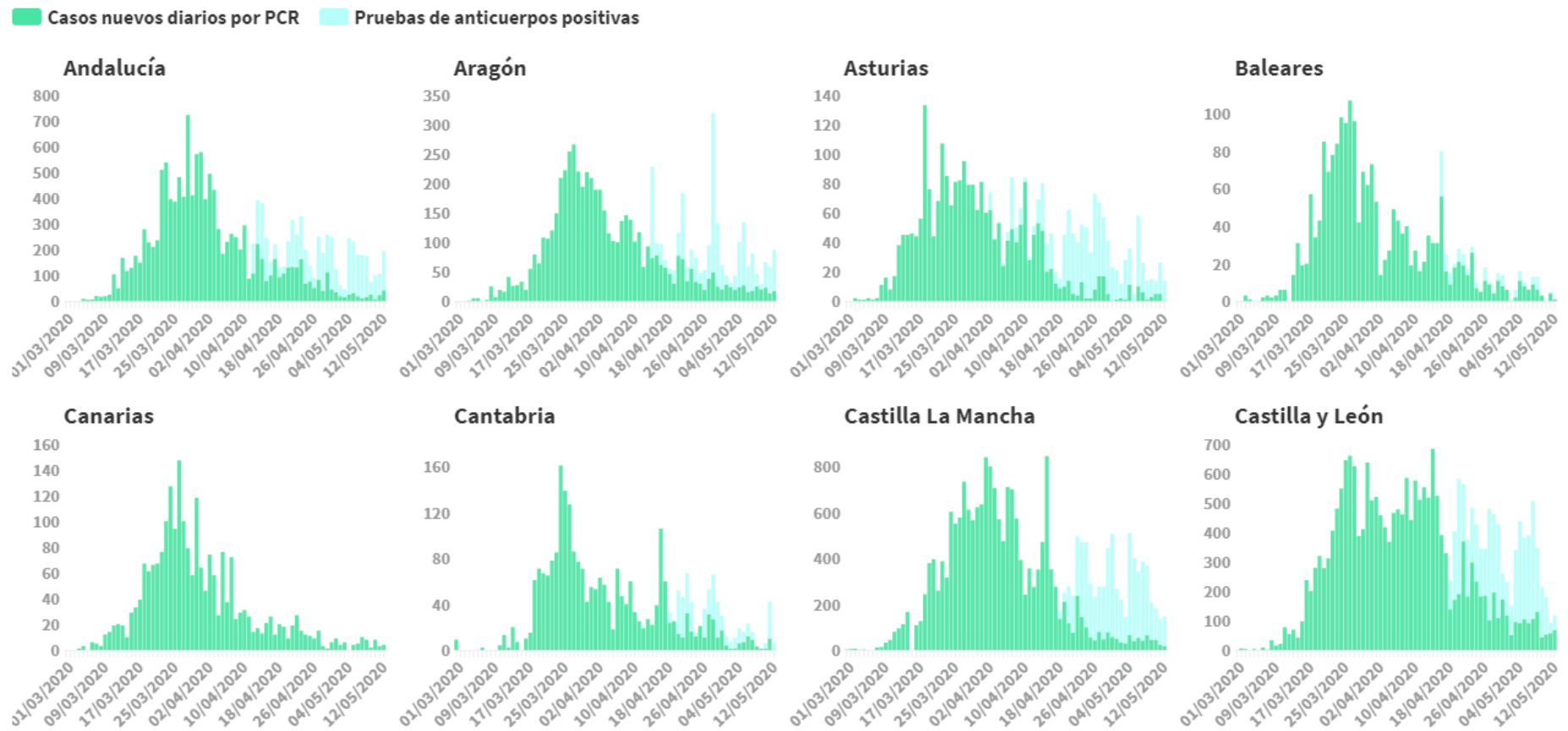
	Personas con algún test positivo*	Personas con test de anticuerpos positivo	Infecciones resueltas**		
			Total	Notificaciones nuevas	Incremento
Andalucía	15.823	3.464	9.918	437	4,6%
Aragón	6.943	1.554	3.471	159	4,8%
Asturias	3.266	910	1.046	8	0,8%
Baleares	2.064	106	1.492	27	1,8%
Canarias	2.275	0	1.496	21	1,4%
Cantabria	2.739	483	2.110	56	2,7%
Castilla La Mancha	24.331	7.861	6.244	39	0,6%
Castilla y León	24.379	6.206	7.621	77	1,0%
Cataluña	57.125	1.643	25.849	523	2,1%
Ceuta	175	59	159	3	1,9%
C. Valenciana	14.154	3.370	9.490	222	2,4%
Extremadura	3.924	1.001	2.482	26	1,1%
Galicia	10.832	1.515	8.157	161	2,0%
Madrid	70.651	4.958	40.199	215	0,5%
Melilla	132	13	119	4	3,5%
Murcia	2.437	905	1.998	137	7,4%
Navarra	7.891	2.786	3.400	103	3,1%
País Vasco	18.100	4.881	15.256	270	1,8%
La Rioja	5.405	1.391	2.867	63	2,2%
ESPAÑA	272.646	43.106	143.374	2.551	1,8%

*Se incluyen los casos con enfermedad COVID-19 y las personas con test de anticuerpos positivo sin síntomas en el momento de la prueba.

**Se incluyen los casos con enfermedad COVID-19 dados de alta y personas a las que se les ha realizado una prueba serológica y no se ha podido evidenciar un momento de enfermedad.

Además de los casos confirmados por PCR se han notificado resultados positivos con test de anticuerpos en 43.106 personas. Dichos casos se muestran en las siguientes gráficas en diferente color junto con los casos confirmados por PCR.

Figura 2. Casos diarios confirmados de COVID-19 por fecha de notificación por Comunidades Autónomas, 14.05.2020 (datos consolidados a las 21:00 horas del 13.05.2020).





GOBIERNO DE ESPAÑA

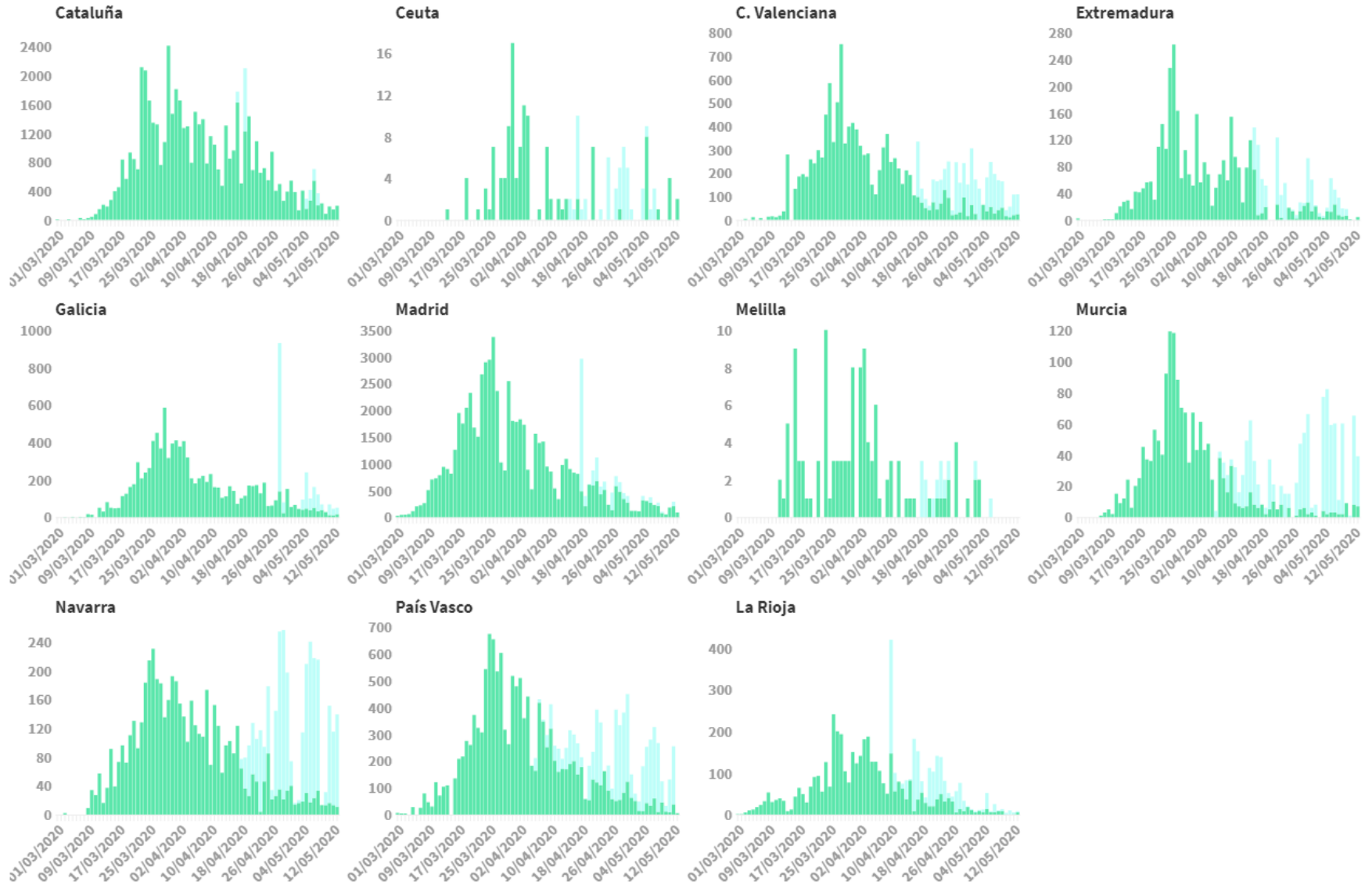
MINISTERIO DE SANIDAD

SECRETARIA GENERAL DE SANIDAD

DIRECCIÓN GENERAL DE SALUD PÚBLICA, CALIDAD E INNOVACIÓN

Centro de Coordinación de Alertas y Emergencias Sanitarias

Casos nuevos diarios por PCR Pruebas de anticuerpos positivas



SITUACIÓN INTERNACIONAL (datos consultados a las 7:00 horas del 14.05.2020)

Situación en Europa: Hasta el día de hoy se han notificado al menos 1.763.814 casos confirmados. (Tabla 5 y Figura 3). Los países con más casos notificados son Rusia (242.271), Reino Unido (229.705), España (229.540), Italia (222.104) y Alemania (171.306). El país con mayor número de fallecidos es Reino Unido (33.186) seguido de Italia (31.106), España (27.321) y Francia (27.074) (Tabla 6). En Italia, las regiones más afectadas son Lombardía (83.298), seguida de Piemonte (29.058), Emilia Romagna (26.979), y Veneto (18.813). En Alemania, las regiones más afectadas son Bayern (44.980), Nordrhein-Westfalen (35.741) y Baden-Württemberg (33.670). Inglaterra (139.086) y Escocia (13.929) son las partes más afectadas de Reino Unido.

Tabla 5. Casos confirmados de COVID-19 en Europa. (Datos consultados a las 7:00 horas del 14.05.2020¹)

	Casos		Casos		Casos		Casos
Rusia	242.271	Polonia	17.062	Azerbaiyán	2.693	Georgia	642
Reino Unido	229.705	Ucrania	16.425	Croacia	2.207	San Marino	638
España	229.540	Rumanía	16.002	Bosnia y Herzegovina	2.158	Malta	503
Italia	222.104	Austria	15.973	Bulgaria	2.023	Montenegro	324
Alemania	171.306	Dinamarca	10.591	Islandia	1.801	Islas Faroe	187
Turquía	143.114	Serbia	10.243	Estonia	1.746	Gibraltar	148
Francia	140.734	Chequia	8.221	Macedonia del Norte	1.674	Mónaco	96
Bélgica	53.981	Noruega	8.135	Lituania	1.491	Liechtenstein	83
Países Bajos	43.211	Finlandia	6.003	Eslovaquia	1.465		
Suiza	30.413	República de Moldavia	5.154	Eslovenia	1.461		
Portugal	28.132	Luxemburgo	3.894	Letonia	950		
Suecia	27.909	Armenia	3.538	Chipre	903		
Bielorrusia	25.840	Hungría	3.341	Albania	876		
Irlanda	23.401	Grecia	2.744	Andorra	758		
Total							1.763.814

¹ Datos consultados: Italia (Ministerio de Sanidad), Alemania (Robert Koch Institut), Francia (Santé Publique France), Reino Unido (Public Health England), Suiza (Office Fédéral de la Santé Publique), Turquía (Ministerio de Sanidad), Bélgica (Service Public Fédéral Santé Publique, Sécurité de la Chaîne Alimentaire et Environnement), Países Bajos (National Institute for Public Health and the Environment), Portugal (Dirección General de Salud), Rusia (Ministerio de Sanidad), Irlanda (Ministerio de Sanidad), Suecia (Public Health Agency of Sweden), Bielorrusia (Ministerio de Sanidad), Polonia (Ministerio de Sanidad), Ucrania (Cabinet of Ministers of Ukraine), Rumanía (Instituto Nacional de Salud Pública), Austria (Ministerio de sanidad). Resto de países: Oficina Regional para Europa de la Organización Mundial de la Salud (OMS) y Centro Europeo de Prevención y Control de Enfermedades (ECDC)

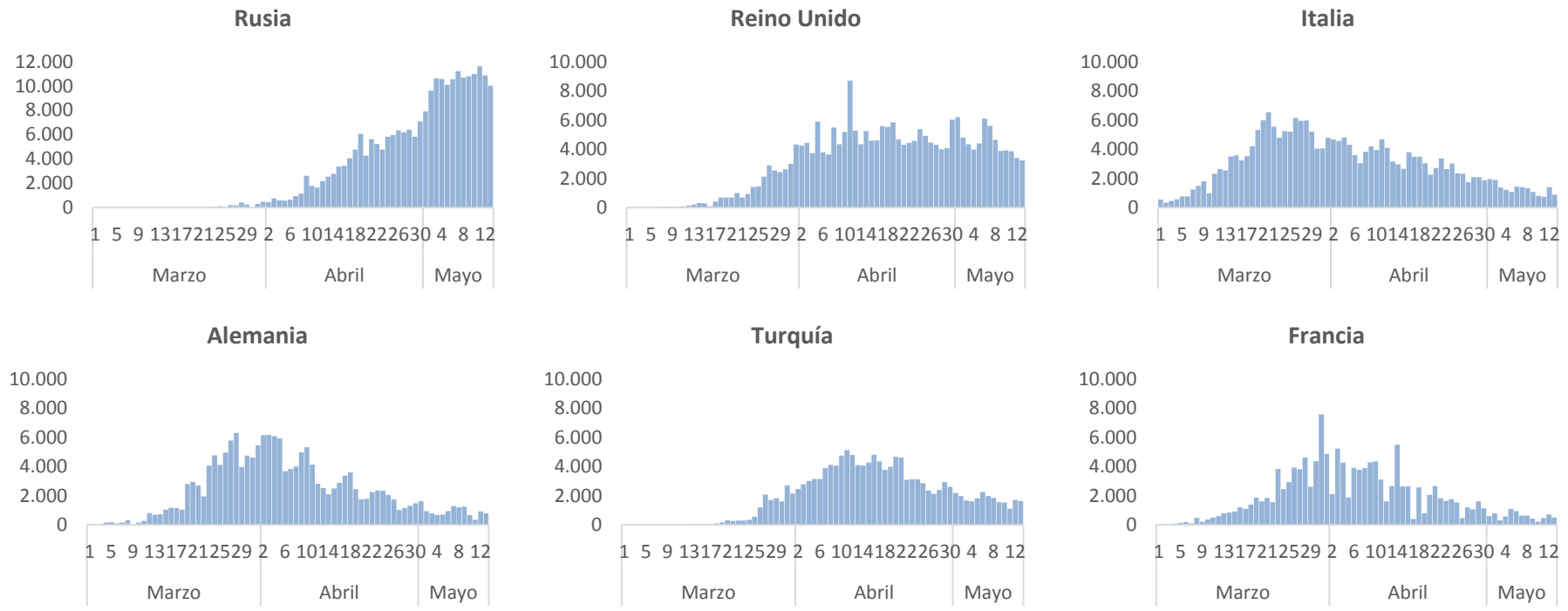
Tabla 6. Detalles de los quince países con más casos confirmados de Europa (Datos consultados a las 7:00 horas del 14.05.2020)

	Casos confirmados	Nuevos diarios	Incremento diario	Incidencia Acumulada 100.000 hab. 14 días	Fallecidos ²	Nuevos diarios	Letalidad
Rusia	242.271	10.028	4,32%	98,87	2.212	96	0,9%
Reino Unido	229.705	3.242	1,43%	97,06	33.186	494	14,4%
España	229.540	506	0,22%	24,52	27.321	217	11,9%
Italia	222.104	888	0,40%	30,61	31.106	195	14,0%
Alemania	171.306	798	0,47%	16,51	7.634	101	4,5%
Turquía	143.114	1.639	1,16%	31,13	3.952	58	2,8%
Francia	140.734	507	0,36%	18,35	27.074	83	19,2%
Bélgica	53.981	202	0,38%	53,42	8.843	82	16,4%
Países bajos	43.211	227	0,53%	25,89	5.562	52	12,9%
Suiza	30.413	33	0,11%	11,74	1.564	3	5,1%
Portugal	28.132	219	0,78%	37,04	1.175	12	4,2%
Suecia	27.909	637	2,34%	74,36	3.460	147	12,4%
Bielorrusia	25.840	967	3,89%	143,72	149	7	0,6%
Irlanda	23.401	159	0,68%	64,19	1.497	9	6,4%
Polonia	17.062	501	3,03%	12,76	847	20	5,0%
Austria³	15.973	79	0,50%	7,01	624	1	3,9%

² Las cifras de fallecidos por COVID-19 notificadas por cada país varían en su definición por lo que dichas cifras, y la letalidad resultante en cada país, no son directamente comparables entre sí.

³ Austria ya no se encuentra entre los quince países con más casos confirmados de Europa. Se sigue incluyendo en la tabla por su relevancia en el histórico de la epidemia

Figura 3. Casos nuevos confirmados de COVID-19 por fecha de notificación en Rusia, Reino Unido, Italia, Alemania, Turquía y Francia. (Datos consultados a las 7:00 horas del 14.05.2020)⁴



⁴ Elaboración propia usando los datos disponibles en las páginas web de las autoridades sanitarias de los propios países.

Situación a nivel global y otros países fuera de Europa: A nivel global hasta el día de hoy se han notificado al menos 4.179.479 casos y 287.525 fallecidos (según OMS). Los países de fuera de Europa que han registrado más casos son Estados Unidos (1.364.061), Brasil (188.974), Irán (112.725), y China (84.464) (Tabla 7, Tabla 8 y Figura 4). En Estados Unidos, los Estados que más casos han notificado son Nueva York (336.681), Nueva Jersey (140.743), Illinois (83.021) y Massachusetts (79.332).

Tabla 7. Casos confirmados de COVID-19 fuera de Europa. Se incluyen los quince países más afectados en cada continente. (Datos consultados a las 7:00 horas del 14.05.2020⁵)

América	Casos	África	Casos	Asia-Oceanía	Casos
Estados Unidos	1.364.061	Sudáfrica	11.350	Irán	112.725
Brasil	188.974	Egipto	10.093	China	84.464
Perú	76.307	Marruecos	6.418	India	78.003
Canadá	72.278	Argelia	6.067	Arabia Saudí	44.830
México	40.186	Ghana	5.127	Pakistán	35.788
Chile	34.281	Nigeria	4.787	Qatar	26.539
Ecuador	30.486	Camerún	2.689	Singapur	25.346
Colombia	12.272	Guinea	2.213	Emiratos Árabes Unidos	20.386
República Dominicana	10.900	Senegal	1.995	Bangladesh	16.660
Panamá	8.783	Costa de Marfil	1.857	Israel	16.539
Argentina	6.550	Sudan	1.661	Japón	16.024
Bolivia	2.964	Djibouti	1.256	Indonesia	14.749
Puerto Rico	2.299	Somalia	1.170	Filipinas	11.350
Honduras	2.080	R. D. del Congo	1.169	Corea del Sur	10.991
Cuba	1.804	Túnez	1.032	Kuwait	10.277
Casos confirmados a nivel global: 4.179.479					
Fallecidos: 287.525					

⁵ Datos consultados: Estados Unidos (Centers for Disease Control and Prevention), China (Chinese Center for Disease Control and Prevention), Irán (OMS), Canadá (Gobierno de Canadá), Brasil (Ministerio de Sanidad), India (Ministerio de Sanidad), Perú, (Ministerio de Sanidad), Ecuador (Ministerio de Sanidad), México (Ministerio de Sanidad), Chile (Ministerio de Sanidad), Japón (Ministerio de Sanidad), Arabia Saudí (OMS), Singapur (Ministerio de Sanidad), Pakistan (Ministerio de Sanidad), Israel (Ministerio de Sanidad), Qatar (Ministerio de Sanidad), Emiratos Árabes Unidos (Ministerio de Sanidad), Corea del Sur (Ministerio de Sanidad). Resto de países: Organización Mundial de la Salud (OMS) y Centro Europeo de Prevención y Control de Enfermedades (ECDC). Datos globales: OMS

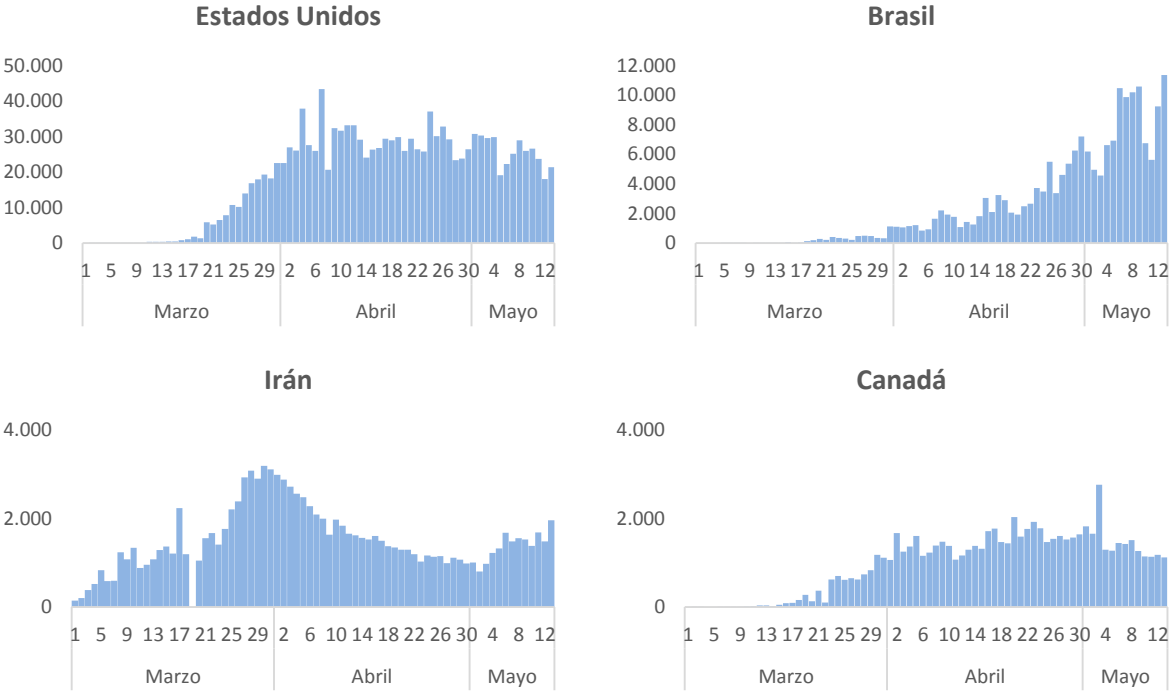
Tabla 8. Detalles de los quince países con más casos confirmados fuera de Europa⁶. (Datos consultados a las 7:00 horas del 14.05.2020)

	Casos confirmados	Nuevos diarios	Incremento diario	Incidencia Acumulada 100.000 hab. 14 días	Fallecidos ⁷	Nuevos diarios	Letalidad
Estados Unidos	1.364.061	21.467	1,60%	109,36	82.246	1.426	6,0%
Brasil	188.974	11.385	6,41%	52,89	13.149	749	7,0%
Irán	112.725	1.958	1,77%	23,49	6.783	50	6,0%
China	84.464	6	0,01%	0,01	4.644	0	5,5%
India	78.003	3.722	5,01%	3,32	2.549	134	3,3%
Perú	76.307	4.248	5,90%	132,47	2.169	112	2,8%
Canadá	72.278	1.121	1,58%	55,02	5.304	135	7,3%
Arabia Saudí	44.830	1.905	4,44%	70,98	273	9	0,6%
México	40.186	1.862	4,86%	17,74	4.220	294	10,5%
Pakistán	35.788	1.452	4,23%	9,44	770	33	2,2%
Chile	34.281	2.560	8,07%	103,56	346	11	1,0%
Ecuador	30.486	67	0,22%	36,46	2.334	7	7,7%
Qatar	26.539	1.390	5,53%	502,34	14	0	0,1%
Singapur	25.346	675	2,74%	172,10	21	0	0,1%
Emiratos Árabes Unidos	20.386	725	3,69%	93,51	206	3	1,0%
Japón	16.024	80	0,50%	1,71	668	25	4,2%
Corea del Sur	10.991	29	0,26%	0,44	260	1	2,4%

⁶ Japón y Corea del Sur ya no se encuentran entre los quince países con más casos confirmados fuera de Europa. Se siguen incluyendo en la tabla por su relevancia en el histórico de la epidemia

⁷ Las cifras de fallecidos por COVID-19 notificadas por cada país varían en su definición por lo que dichas cifras, y la letalidad resultante en cada país, no son directamente comparables entre sí.

Figura 4. Casos nuevos confirmados de COVID-19 por fecha de notificación en Estados Unidos, Irán, Brasil y Canadá. (Datos consultados a las 7:00 horas del 14.05.2020⁸)



⁸ Elaboración propia usando los datos disponibles en las páginas web de las autoridades sanitarias de los propios países y OMS.