



MINISTERIO
DE SANIDAD, SERVICIOS SOCIALES
E IGUALDAD

Sistema de Información de Atención Primaria
SIAP

Actividad urgente Extrahospitalaria

Sistema Nacional de Salud – SNS
Año 2014



A

Servicios de urgencias y emergencias

112/061



Demandas sanitarias a los servicios 112/061

En 2014 los ciudadanos realizaron a los centros coordinadores de urgencias y emergencias las siguientes demandas sanitarias urgentes:

6,7 millones de llamadas*

Lo que equivale a 146 por 1.000 habitantes y año

*Nota: La llamada telefónica es la vía principal de recepción de las demandas urgentes, pero el dato incluye las recibidas por cualquier otra vía de comunicación, ya provengan directamente de los ciudadanos, o desde otras Instituciones, como policía, bomberos, etc.

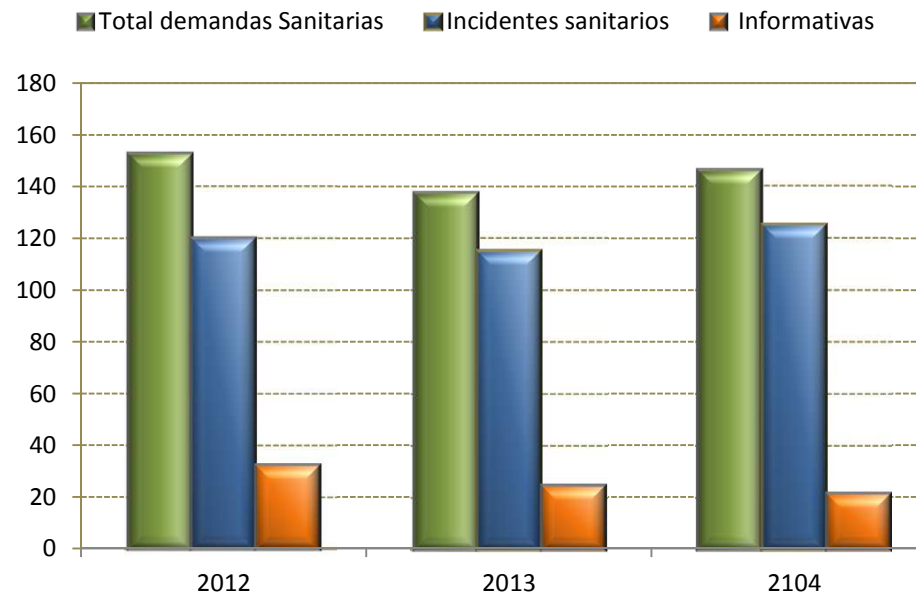


Tipo de demandas sanitarias (servicios 112/061)

Del total de demandas sanitarias recibidas:

- ✓ El 85,2% requirieron valoración, consejo y/o intervención de profesionales sanitarios: lo que se conoce por '**Incidente sanitario**'.
- ✓ El resto (14,8%) fueron solicitudes de información que pudiendo ser resueltas por el personal no sanitario de los centros coordinadores.

Gráfico: Demandas sanitarias (total, incidentes sanitarios e informativas), por 1.000 habitantes y año. Evolutivo 2012 - 2014





Incidentes sanitarios

Los 5,7 millones de incidentes sanitarios producidos en 2014 (125 *1000 habitantes) fueron resueltos:

- **30%:** sin utilizar dispositivos móviles de emergencia, mediante:
 - ✓ consejo sanitario
 - ✓ recomendación al ciudadano de acudir a un centro sanitario,
 - ✓ desplazando a un profesional de Atención Primaria
- **70%:** utilizando dispositivos móviles específicos:
 - ✓ Un 64% mediante el uso de ambulancias
 - ✓ Un 4% con vehículos tipo VIR o UAD*

***VIR:** Vehículos de Intervención Rápida: vehículos para el transporte del personal sanitario, acondicionados para prestar soporte vital avanzado

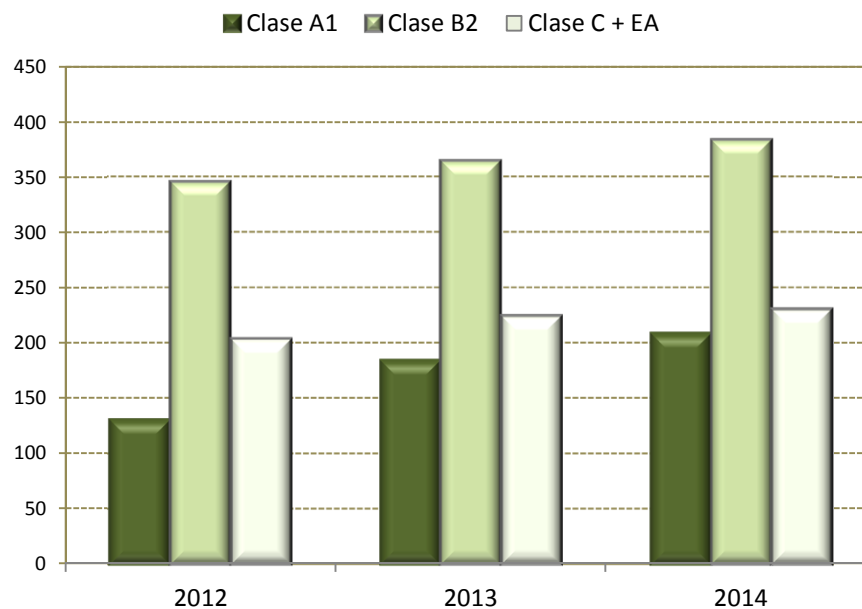
***UAD:** Unidad de Atención a Domicilio: vehículos para el transporte del personal sanitario y acondicionados con equipamiento básico,



Movilización de ambulancias

Aumento de las movilizaciones en el año 2014, siendo las ambulancias de Clase B las más utilizadas para resolver las situaciones urgentes.

Gráfico: Número de movilizaciones de ambulancias por cada 100 incidentes sanitarios, por tipo de ambulancia*. Evolutivo 2012 – 2014



*Tipos de ambulancias:

Clase A1: Acondicionada para el transporte de pacientes, pero sin capacidad para prestar asistencia sanitaria en ruta (ambulancia convencional)

Clase B: Acondicionada para permitir asistencia técnico-sanitaria en ruta, para proporcionar un soporte vital básico y atención sanitaria inicial

Clase C: Acondicionada para permitir asistencia técnico-sanitaria en ruta, pudiendo proporcionar soporte vital avanzado

EA: Equipo Aéreo de emergencia: Equivalente a las ambulancias clase C, por vía aérea (helicóptero medicalizado, avión sanitario)



B

Atención urgente en centros sanitarios
y a domicilio



Urgencias atendidas

En 2014, en el SNS se atendieron en el ámbito de la atención primaria (en un centro sanitario o en domicilio) un total aproximado* de

26,6 millones de urgencias

El 5,5% de ellas fueron atendidas a domicilio, siendo los mayores de 65 años sus principales destinatarios (72% del total de domicilios urgentes).

*Para el cálculo total, en aquellas CCAA que no disponen del dato global de urgencias (indistinto del/los profesionales que hayan intervenido en la atención al paciente), se ha utilizado el dato de atenciones médicas.



Frecuentación urgente

La frecuentación es de 0,58 consultas urgentes por habitante y año.

Por sexo*, la frecuentación a urgencias fue algo superior en mujeres que en hombres.

Gráfico: Frecuentación a urgencias. 2009-2014

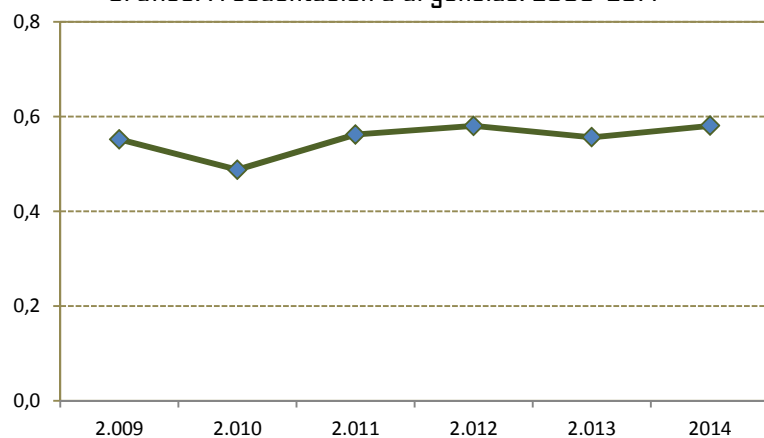
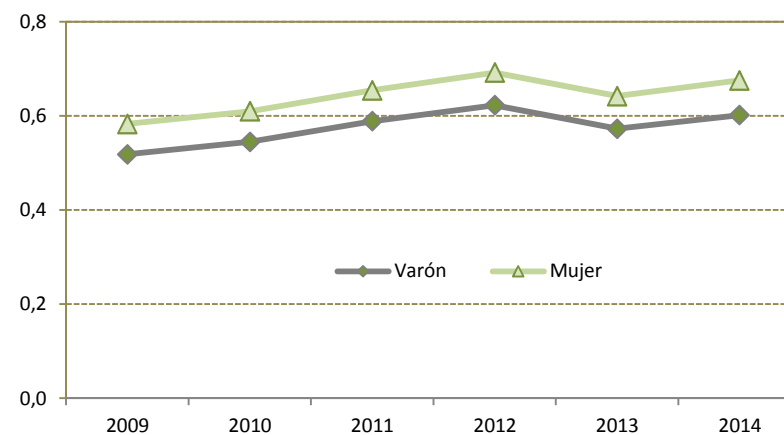


Gráfico: Frecuentación a urgencias por sexo. 2009-2014



* Para hallar la frecuentación diferenciada por sexo se cuenta con datos de 13 CCAA. Éstas tiene, en conjunto, frecuentaciones superiores a la media del SNS. Ello hace que aparezcan datos de frecuentación más elevados que en la gráfica anterior, calculada con datos de la totalidad de las CCAA.

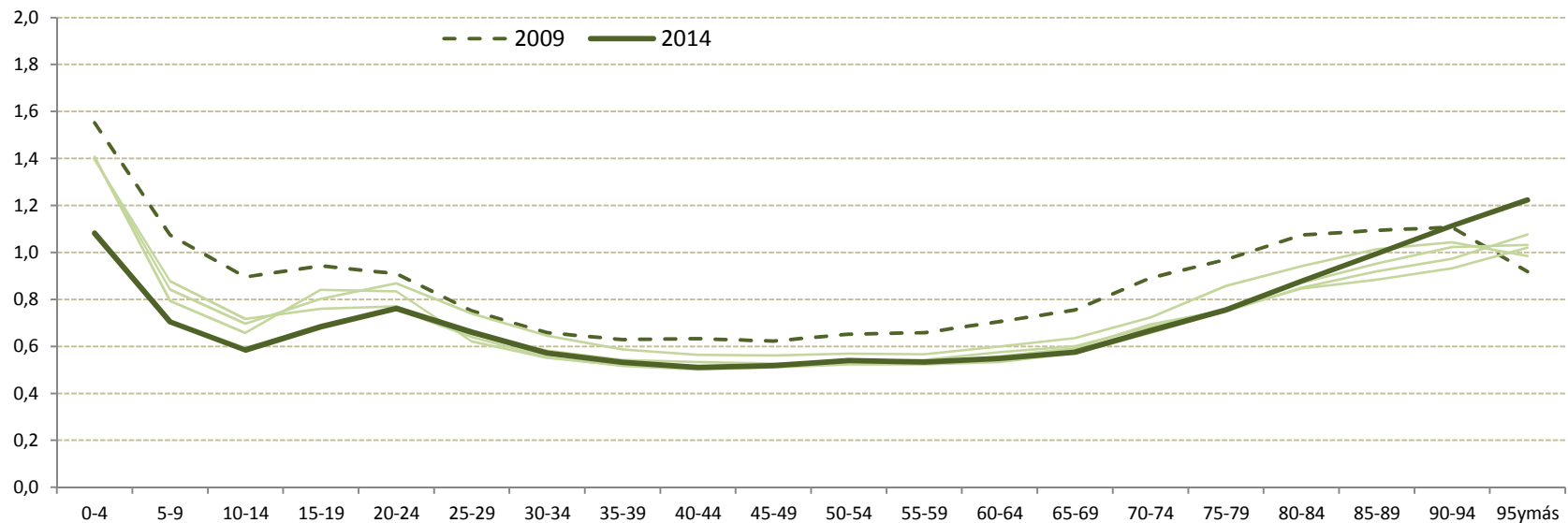


Frecuentación urgente por grupos de edad

Las edades que más frecuentaron las urgencias en 2014 fueron:

- ✓ Los primeros años de vida: entre los de 0 a 4 años, hubo una media de 1,1 consultas urgentes/año
- ✓ Las de edad más avanzada (95 y más años) con una media de 1,2 consulta urgente por persona y año.

Gráfico: Curva de frecuentación por edad a urgencias. 2009 - 2014



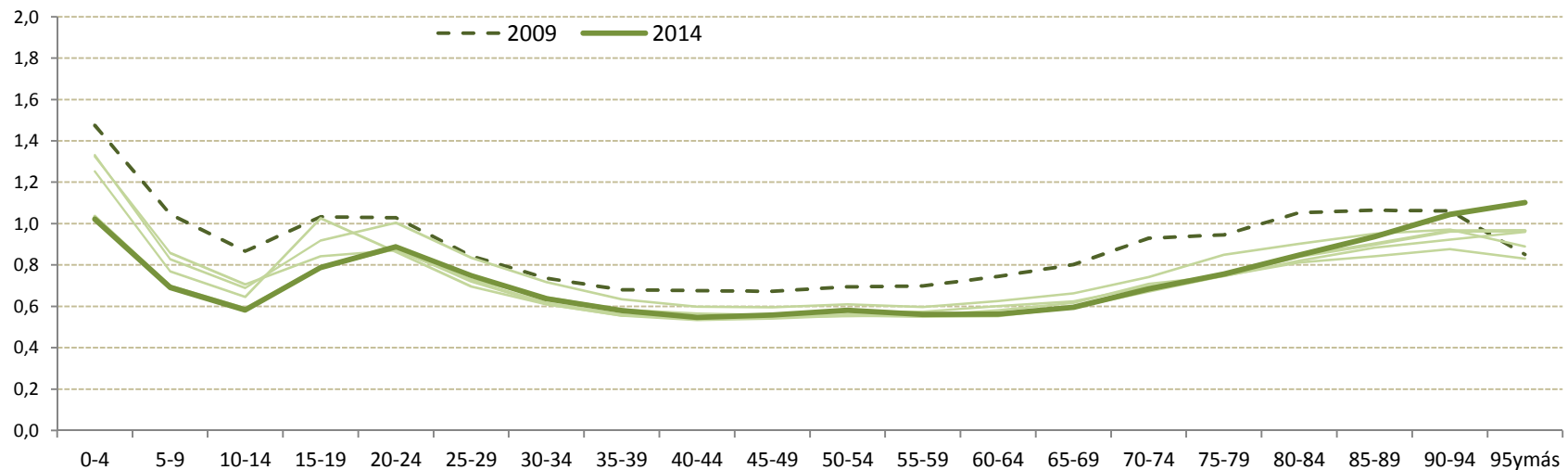


Frecuentación urgente por edad en mujeres

En la mujer, la mayor frecuentación a urgencias se produce:

- ✓ En las niñas de corta edad: 1 atención urgente al año por cada niña de 0 a 4 años
- ✓ Entre los 15 y los 30 años, especialmente en el grupo de 20-24 años (con 0,9).
- ✓ A partir de los 75 años (pico máximo de 1,1 consultas urgentes/año en 95 y más años)

Gráfico: Curva de frecuentación a urgencias por edad, en mujeres. SNS 2009 - 2014





Frecuentación urgente por edad en varones

En los varones, la frecuentación más elevada a urgencias se produce:

- ✓ Entre los niños de 0 a 4 años: 1,1 atenciones urgentes por niño y año
- ✓ A partir de los 75 años, alcanzando el pico más alto el grupo de 95 y más años, con 1,6 visitas

En los dos casos anteriores, los varones superan en frecuentación a la mujeres.

Gráfico: Curva de frecuentación a urgencias por edad, en varones. SNS 2009 - 2014

