



MINISTERIO
DE SANIDAD, SERVICIOS SOCIALES
E IGUALDAD

Sistema de Información de Atención Primaria
SIAP

Actividad asistencial en centros de Atención Primaria y a domicilio.
Realizada en el horario habitual de funcionamiento (actividad ordinaria)

Sistema Nacional de Salud – SNS
Año 2013



Número de consultas

Durante el horario ordinario de funcionamiento de los centros, en el año 2013 se realizaron las siguientes consultas*:

- ✓ Medicina: 243,3 millones
 - Medicina de Familia: 210,4 millones
 - Pediatría: 32,9 millones
- ✓ Enfermería: 131,7 millones

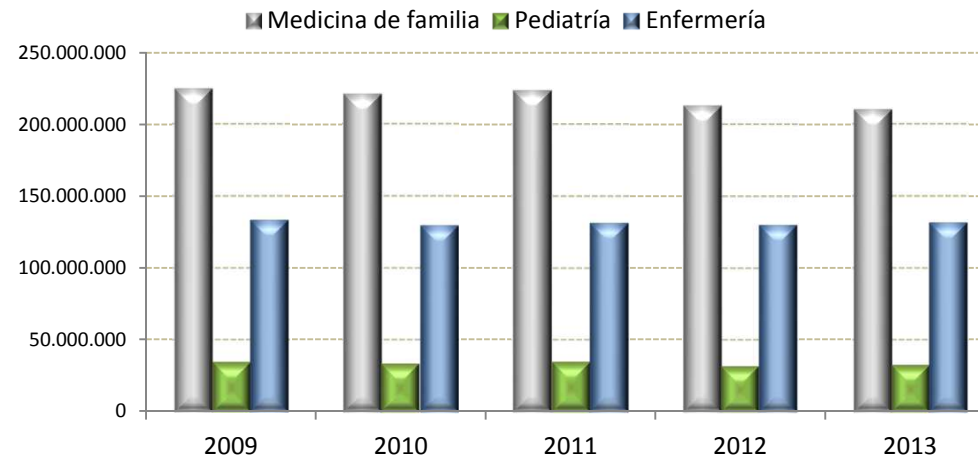
*Nota: incluye tanto las consultas realizadas en los centros de atención primaria como las llevadas a cabo a domicilio



Evolución del número de consultas

Comparando estas cifras con las de 5 años atrás, se observa una reducción del número de consultas, especialmente en medicina, siendo un 6% inferior en Medicina de Familia y un 5% en Pediatría. En Enfermería dicha reducción fue menor (un 1%).

Gráfico: evolución del número de consultas ordinarias, por tipo de profesional. 2009-2013





Atención sanitaria a domicilio. Visitas

En 2013 la atención sanitaria a domicilio generó las siguientes visitas:

- ✓ Medicina de Familia (MFC)*: 2,9 millones
- ✓ Enfermería: 10 millones

Los mayores de 65 años fueron los destinatarios principales de la atención domiciliaria.
En 2013, supusieron el 83% del total de domicilios realizados por MFC y el 85% de los de Enfermería.

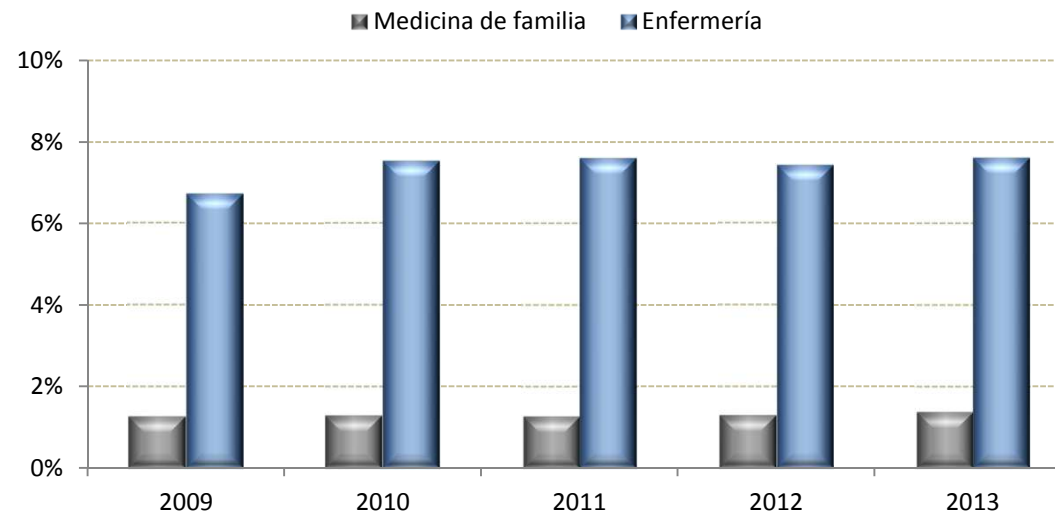
*NOTA: Se ha obviado el dato de Pediatría por ser poco significativo



Visitas a domicilio. Evolución temporal

Con ligeras oscilaciones anuales, la actividad domiciliaria supuso el 1,3% del total de la actividad de MFC y el 7,4% de la actividad de Enfermería.

Gráfico: Proporción de domicilios respecto al total de actividad. Evolución 2009/2013, por tipo de profesional

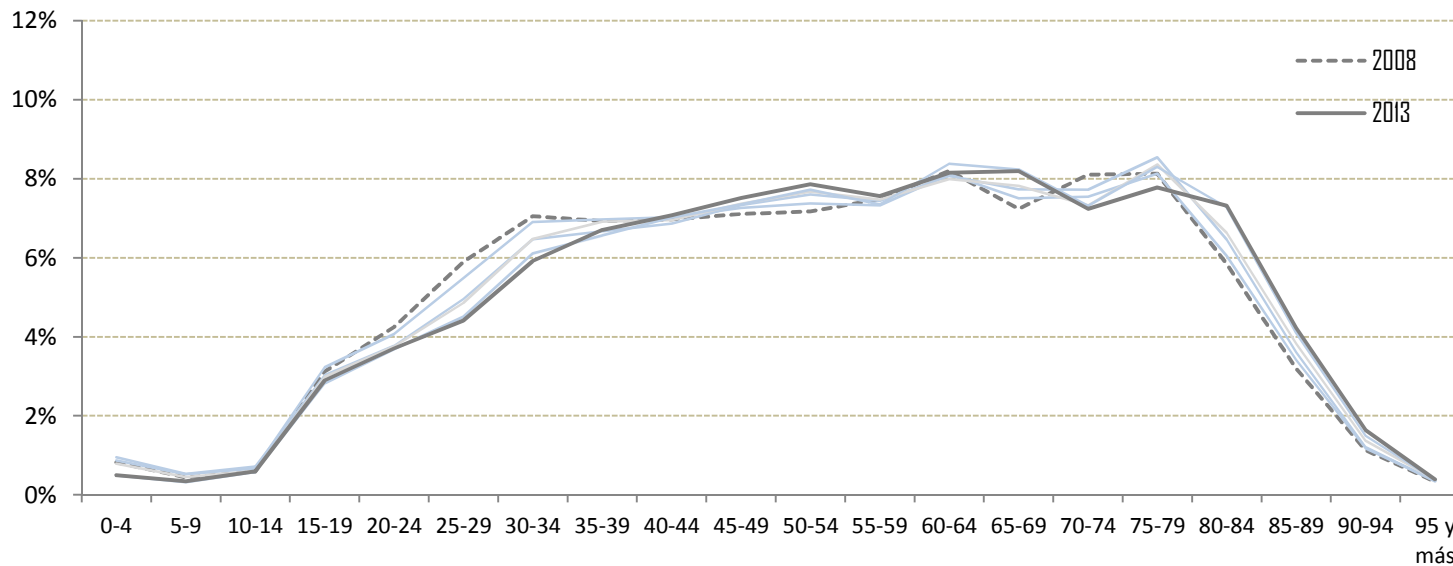




Consultas por grupos de edad. MFC

La atención a las personas adultas, de entre 35 y 84 años, ocasionó el 75% del total de consultas de Medicina de Familia y Comunitaria.

Gráfico: proporción de consultas por cada grupo de edad en MFC, respecto del total de consultas. Evolución 2008-2013

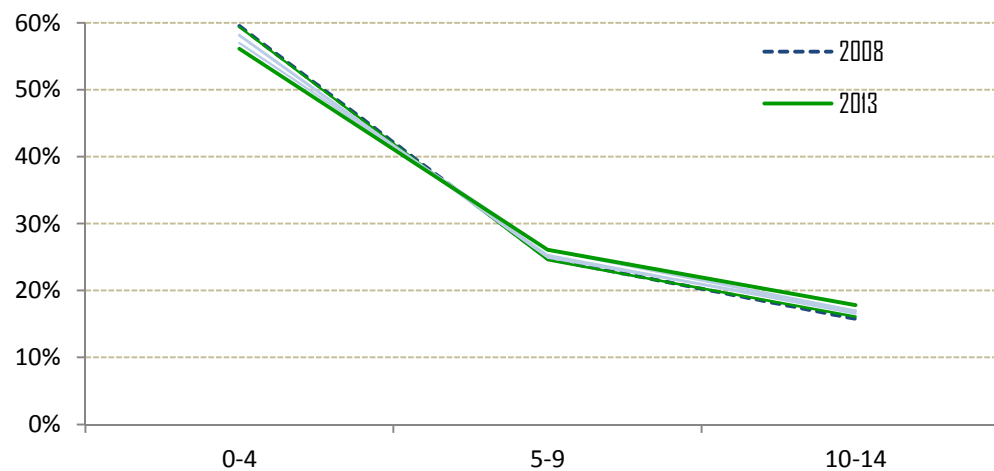




Consultas por grupos de edad. Pediatría

En Pediatría, más de la mitad de las consultas (58%) fueron realizadas para atender a la población de 0 a 4 años.

Gráfico: proporción de consultas por tramos de edad en Pediatría, respecto del total de consultas. Evolución 2008-2013

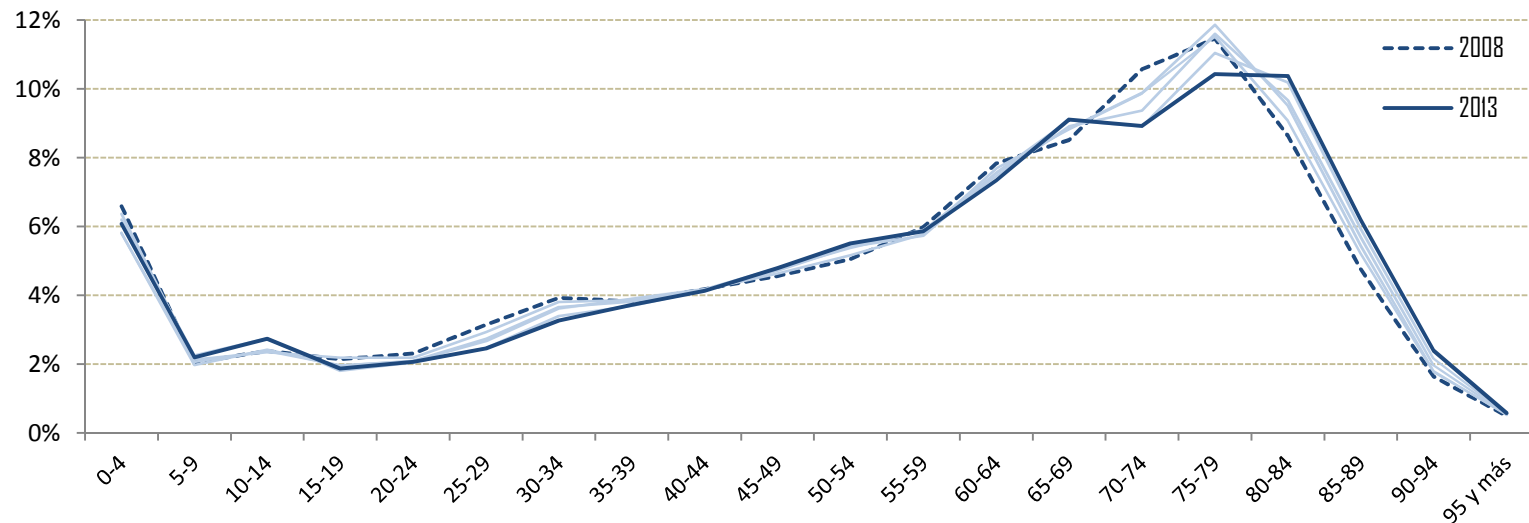




Consultas por grupos de edad. Enfermería

En Enfermería, la atención a las personas adultas por encima de los 50 años generó la mayor proporción de consultas. Más de la mitad (52%), se debió al grupo de edad entre 55 y 84 años. Cabe mencionar también que el 6% del total fueron destinadas a la población infantil de 0 a 4 años.

Gráfico: proporción de consultas en Enfermería por tramos de edad, respecto del total de consultas. Evolución 2008-2013.





Frecuentación general por tipo de profesional

En 2013, la frecuentación general* (media de consultas por persona y año) fue de:

- ✓ Medicina – 5,3
 - Medicina de Familia – 5,4
 - Pediatría – 5,0
- ✓ Enfermería – 2,9

Nota: El denominador es toda la población, con independencia de que en ese año haya hecho uso o no de los servicios.
El numerador es la suma de consultas, tanto las realizadas en el centro, como las llevadas a cabo en el domicilio

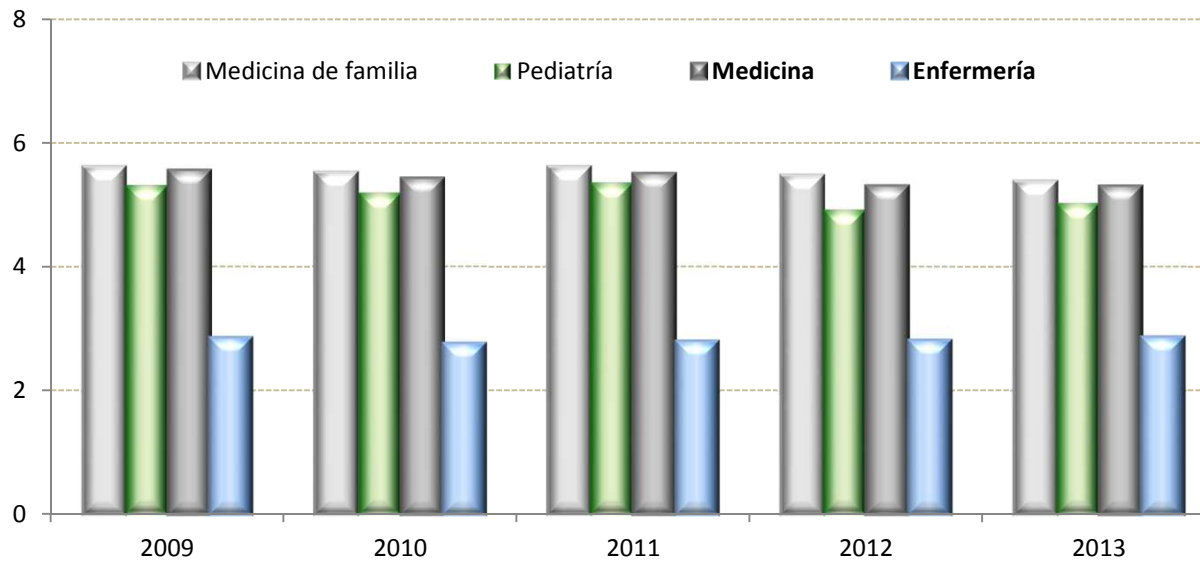


Frecuentación general. Evolución temporal

En Medicina, la frecuentación ha pasado de 5,6 consultas/persona/año en 2009 a 5,3 en 2013

Enfermería presenta una tendencia estable, con 2,9 consultas/persona/año.

Gráfico: Frecuentación general por tipo de profesional. Evolución 2009-2013



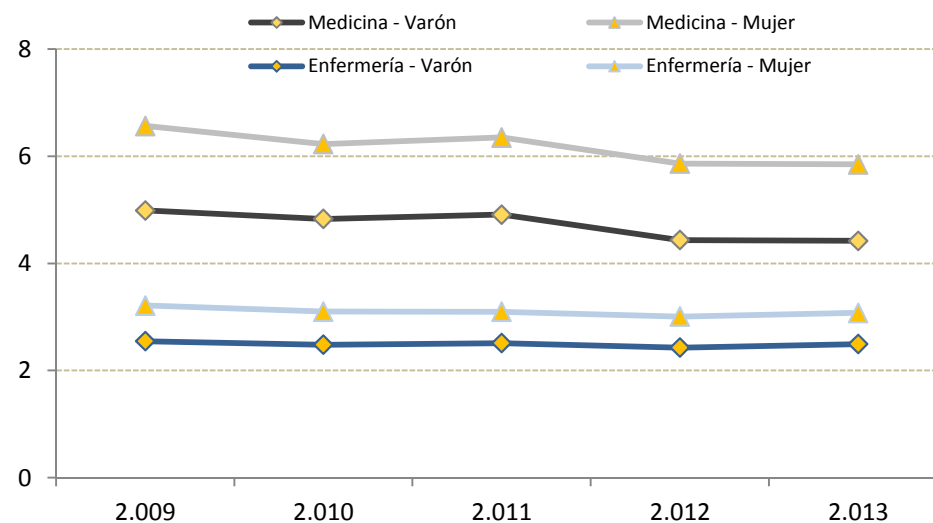


Frecuentación general por sexo

En 2013 la frecuentación en medicina fue superior en mujeres (5,8) que en hombres (4,4).

En Enfermería estas diferencias se acortan (medio punto más alta en mujeres).

Gráfico: Frecuentación general por sexo. Medicina y Enfermería. Evolución 2009-2013



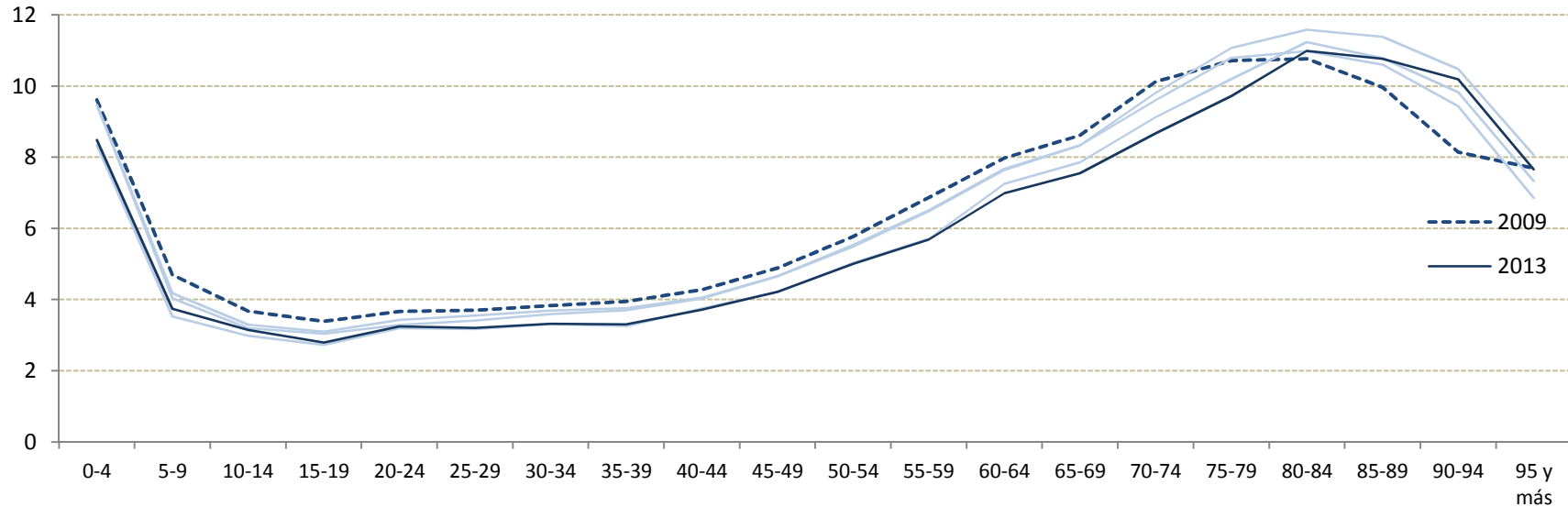


Frecuentación general por grupos de edad - Medicina

En Medicina, la frecuentación más alta en la edad pediátrica se produjo en los primeros años de vida (promedio de 9,1 consultas/año por cada niño de 0-4 años).

En la edad adulta, ésta se produce en el grupo de 80 a 84 años, con 11,1 consultas por persona y año.

Gráfico: Curva de frecuentación por edad a Medicina. 2009-2013



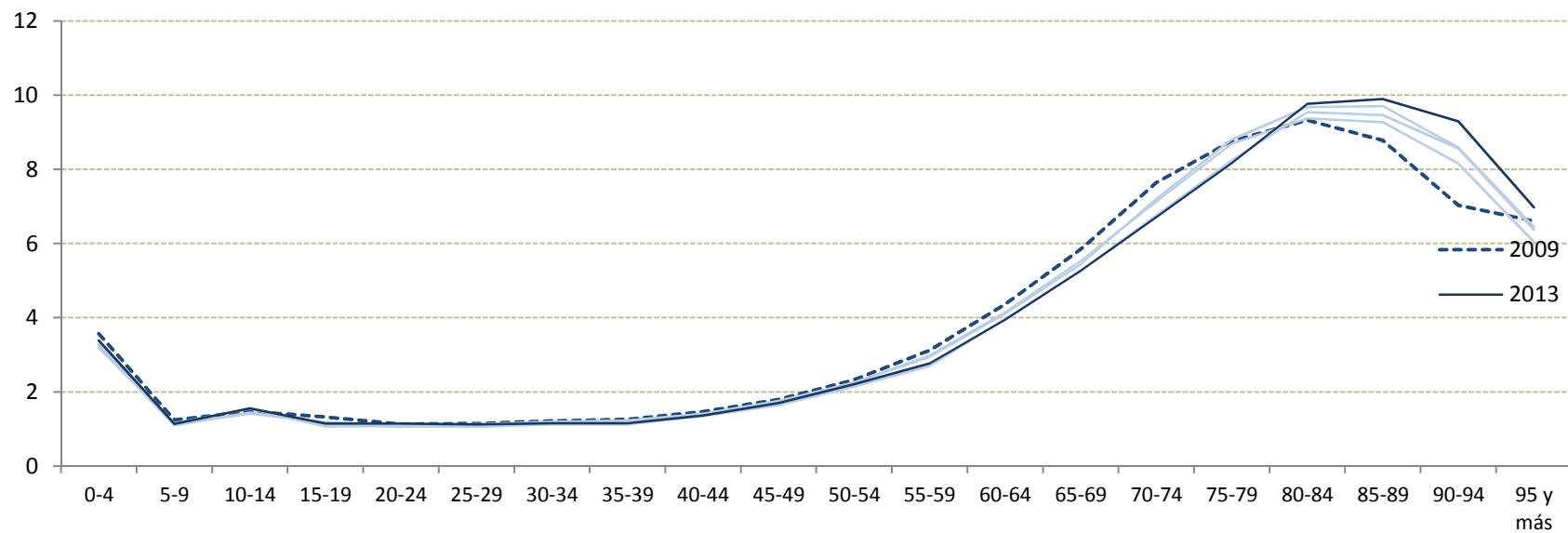


Frecuentación general por grupos de edad - Enfermería

En Enfermería, la población de 0 a 4 años consultan un promedio de 3,3 veces al año.

EL grupo de edad con frecuentación más alta es el de 85 a 89 años, con 9,9 consultas/persona/año.

Gráfico: Curva de frecuentación por edad a Enfermería. Evolución 2009-2013





Frecuentación de la población atendida, frecuentación por usuario, o intensidad de uso*

La media de visitas por cada persona que hizo uso de los servicios en el año 2013 (que fue atendida) en dicho año, fue de:

Frecuentación por usuario **al centro de salud**

Medicina – 5,7

Medicina de Familia – 5,8

Pediatría – 5

Enfermería – 4,3

Frecuentación por usuario **en el domicilio**

Medicina – 2,2

Medicina de Familia – 2,2

Pediatría – 1,2

Enfermería – 5,6

*Nota: A diferencia de la frecuentación general, ésta frecuentación solo tiene en cuenta a la población usuaria en el año de que se trate, y no a toda la población. Se analizan por separado las visitas en el centro sanitario y en el domicilio. No se halla una frecuentación global por posibles duplicidades en el numerador.

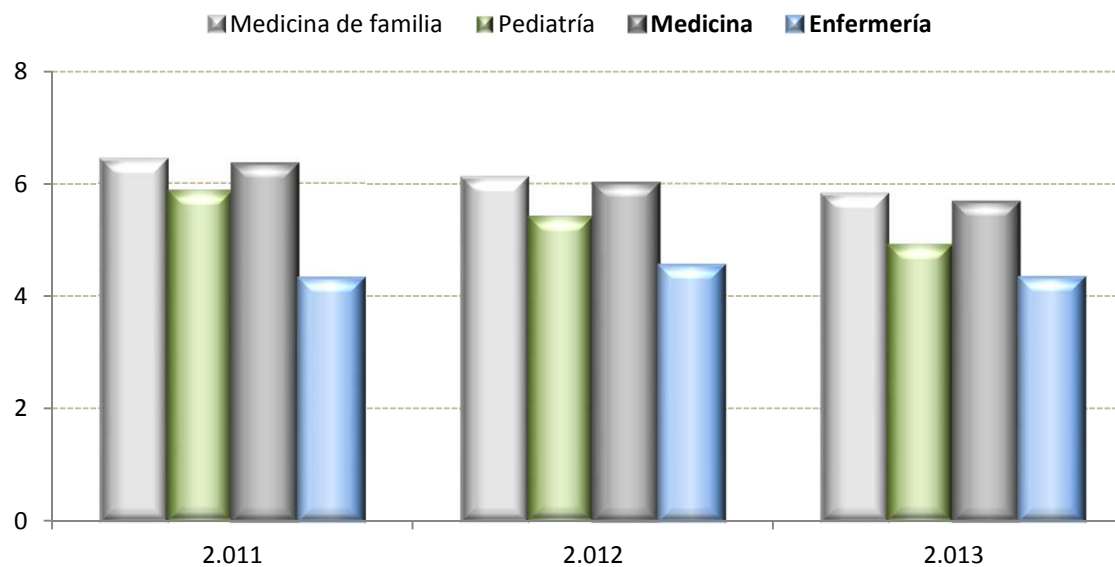


Frecuentación por usuario en el centro de salud

De 2011 a 2013 la frecuentación por usuario al centro de salud descendió en medicina de 6,3 a 5,7

En enfermería, sin embargo, permaneció estable, en 4,3

Gráfico: Frecuentación por usuario en el centro de salud, por tipo de profesional. Evolución 2011-2013



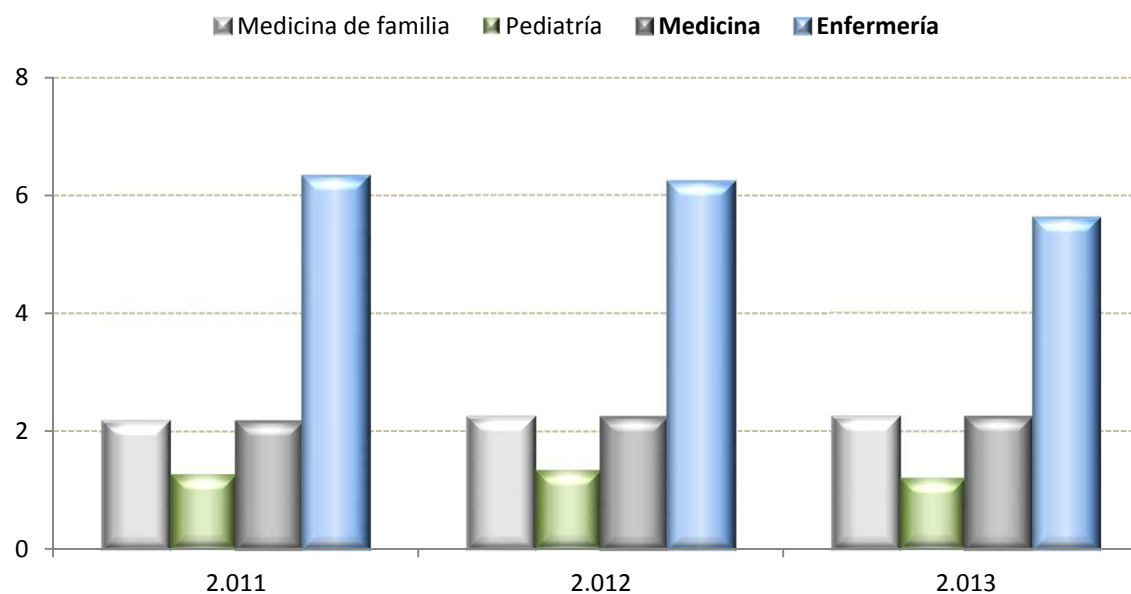


Frecuentación por usuario en domicilio

De 2011 a 2013 la frecuentación por usuario en domicilio ha permanecido estable en medicina (2,2)

En enfermería se ha reducido de 6,3 en 2011 a 5,6 en el año 2013.

Gráfico: Frecuentación por usuario en el domicilio, por tipo de profesional. Evolución 2011-2013





Frecuentación por usuario, por sexo

La intensidad en el uso de los servicios de consulta en el centro de atención primaria no ofrece diferencias por sexo en Enfermería. En Medicina, esta frecuentación osciló entre 6 consultas/usuario/año en mujeres y 5,3 en varones

En el caso del domicilio, es en Medicina donde no se producen diferencias por sexo. En Enfermería, la frecuentación por usuario (domicilios/usuario/año) fue de 5,8 en mujeres y 5,2 en varones.

Gráfico: Frecuentación por usuario al centro de salud, por sexo. Medicina y enfermería. Evolución 2011-2013

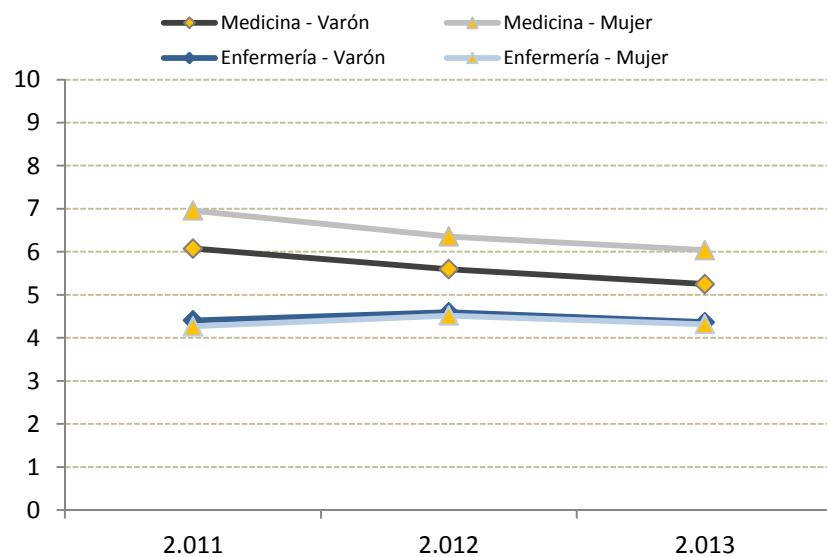
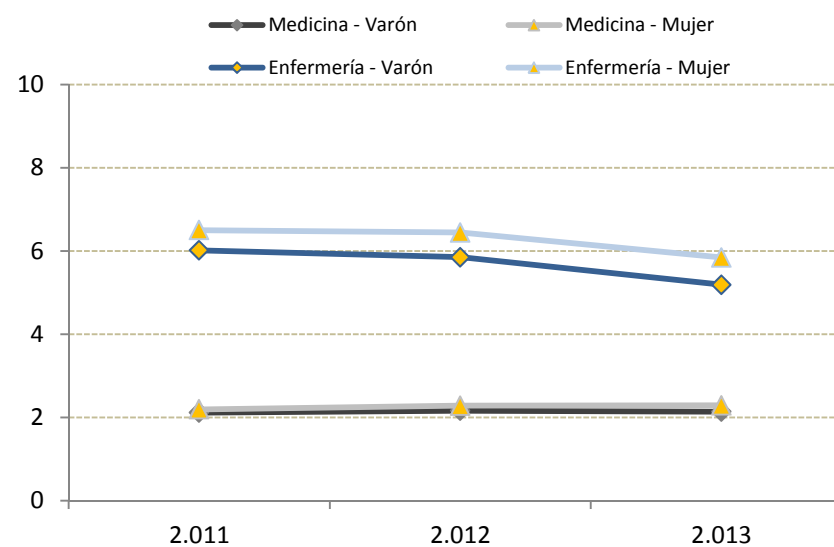


Gráfico: Frecuentación por usuario en domicilio, por sexo. Medicina y enfermería. Evolución 2011-2013

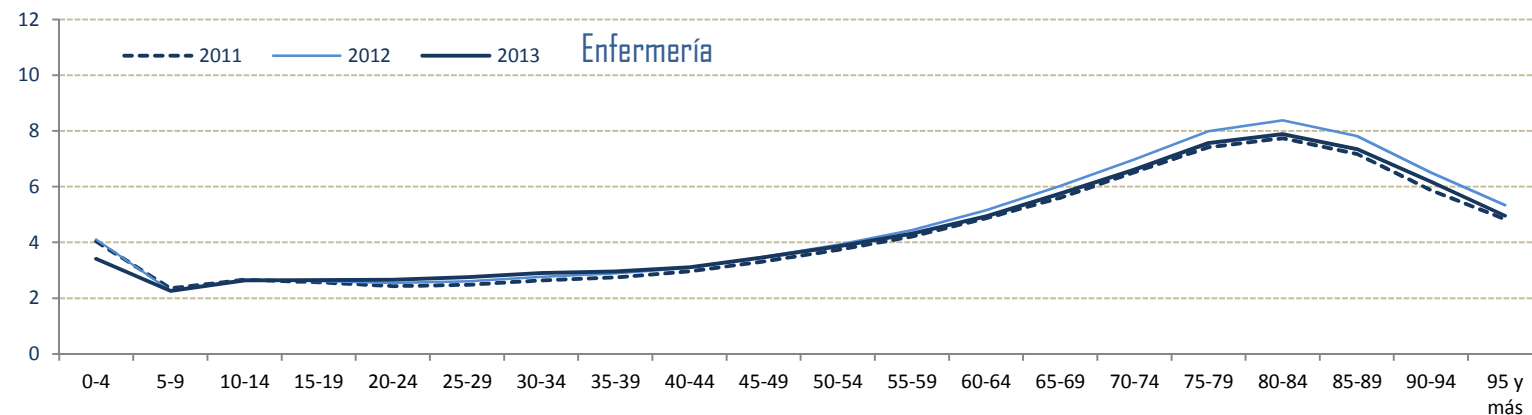
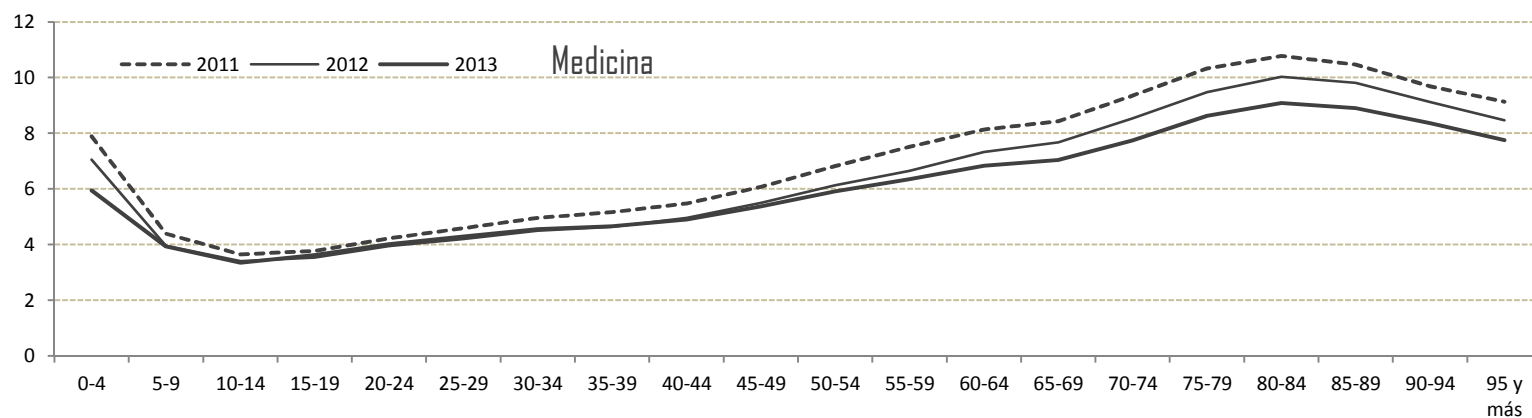




Frecuentación por usuario, por grupos de edad, en el centro

En 2013, entre las personas que acuden a consulta al centro de atención primaria, el pico máximo de frecuentación se produjo en el grupo de edad de 80 a 84 años, con una media de 9 consultas por usuario y año en medicina, y 8 en enfermería.

Gráficos: Frecuentación por usuario al centro de AP, por grupos de edad, Medicina y enfermería. Evolución 2011-2013.





Frecuentación por usuario, por grupos de edad, en domicilio

Entre las personas visitadas a domicilio, la frecuentación por usuario aumenta conforme avanza la edad, especialmente en enfermería (8,25 visitas domiciliarias al año por cada usuario de 95 y más años). En medicina esta media fue de 3,25.

Gráficos: Frecuentación por usuario en domicilio, por grupos de edad, Medicina y Enfermería. Evolución 2011-2013.

