

## Population

**Habitants**  
46,5 millions  
19% de plus de 65 ans  
83 ans: espérance de vie d'une personne qui naîtrait aujourd'hui  
63 ans seront vécus en bonne santé

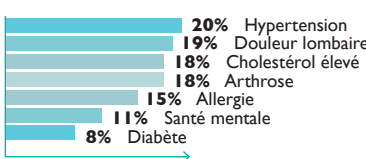
**Naissances**  
410 583

**Décès**  
410 611  
Causes  

- Maladies vasculaires cérébrales
- Cancers du sein et du colon
- Maladies coronariennes
- Cancers du poumon et du colon

**État de santé**  
7 personnes sur 10 pensent que leur état de santé est bon

## Principaux problèmes de santé chroniques



**Couverture publique**  
Portefeuille complet de services pour toutes les personnes résidant en Espagne.

## Style de vie

**Obésité**  
17% des adultes 17% 18%  
10% des enfants 10% 10%

**Alimentation**  
64% consomment des fruits 69% 59%  
40% consomment des légumes 46% 34% tous les jours

**Activité physique**  
36% ne pratiquent pas d'activité physique 40% 32%

**Tabac**  
22% fument tous les jours 19% 26%

**Alcool**  
37% consomment de l'alcool au moins une fois par semaine 25% 49%

**Autres drogues**  
11% des adultes ont consommé du cannabis 7% 15%  
et 2% de cocaïne 1% 3% au cours des 12 derniers mois

## Professionnels SNS

**Médecine**  
145 000  
35 000 professionnels - soins de santé primaires  
82 000 professionnels - hôpitaux  
3 000 professionnels - services d'urgences (112/061)  
25 000 spécialistes en formation

**Infirmierie**  
180 000  
29 000 professionnels - soins de santé primaires  
146 000 professionnels - hôpitaux  
3 000 professionnels - services d'urgences (112/061)  
2 000 spécialistes en formation

**Autres professionnels**  
297 000  
26 000 autres professionnels - soins de santé primaires  
256 000 autres professionnels - hôpitaux  
13 000 autres professionnels - services d'urgences (112/061)  
2 000 autre personnel spécialisé en formation

## Soins de santé

**Centres de soins de santé primaires**  
13 000  
3 000 centres de santé  
10 000 cabinets de consultation  
2 000 centres de soins d'urgence extrahospitaliers  
233 millions de consultations médicales  
132 millions de consultations infirmières  
13 millions de visites à domicile  
30 millions d'urgences

**Urgences 112/061**  
7 millions d'interventions

**Hôpitaux**  
466  
112 000 lits  
18 000 postes en hôpital de jour  
281 centres, services et unités de référence (CSUR)  
44 hôpitaux avec un programme autorisé de transplantations

4 millions d'hospitalisations  
7,8 jours d'hospitalisation en moyenne générale  
6,5 jours de durée moyenne dans les hôpitaux de soins aigus  
5 000 € coût moyen d'une hospitalisation  
81 millions de consultations  
57 jours d'attente en moyenne pour une première consultation d'interventions chirurgicales (avec et sans hospitalisation)  
4 millions 93 jours d'attente en moyenne pour une intervention chirurgicale non urgente  
5 321 transplantations  
23 millions d'urgences

## Recherche et innovation

Institutions les plus représentatives de la structure de la recherche en Espagne  
**Institut de la santé Carlos III**  
Ses centres

## Centres d'excellence en santé humaine

Fondations et centres  
**Instituts et réseaux de recherche**  
29 instituts de recherche agréés  
14 réseaux thématiques de recherche coopérative en matière de santé (RETICS)  
12 consortiums publics de recherche  
4 plateformes d'appui à la recherche

**Initiatives de promotion de l'innovation**  
Fondation pour l'innovation et la prospective en matière de santé en Espagne (FIPSE)

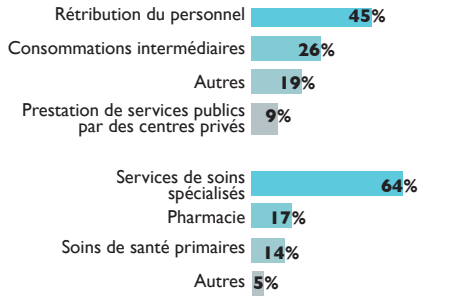
## Dépenses de santé

**Dépenses publiques**  
72 milliards € / an  
6,5 % du PIB  
1559 € / habitant  
7€ sur 10 sont destinés aux soins curatifs, à la réhabilitation et aux soins de longue durée en ordonnances médicales

**Dépenses privées**  
29 milliards € / an  
2,6 % du PIB  
631 € / habitant  
9€ sur 10 sont des paiements directs des ménages, principalement pour les soins curatifs et la réhabilitation (y compris les soins dentaires), les médicaments (y compris le ticket modérateur), les lunettes et les appareils auditifs.

**Total**  
101 milliards € / an  
9,1 % du PIB  
2190 € / habitant

## Répartition des dépenses publiques de santé gérées par les communautés autonomes



## L'avis des citoyens

**Système de santé**  
Près de 7 personnes sur 10 estiment que le système de santé fonctionne bien  
Plus de 2 personnes sur 10 pensent que des changements sont nécessaires  
Moins de 1 personne sur 10 considère qu'il doit être repensé

## Note sur 10 attribuée par les usagers au système national de santé

Consultations soins de santé primaires	7,3
Hospitalisations et soins hospitaliers	7,0
Consultations soins spécialisés	6,8
Soins d'urgence	6,0

