



**Sistema de Información de Atención Primaria (SIAP)
Instituto de Información Sanitaria**

ACTIVIDAD ORDINARIA EN CENTROS DE ATENCIÓN PRIMARIA

**INFORME RESUMEN EVOLUTIVO
DEL SISTEMA NACIONAL DE SALUD**

2007-2009

ÍNDICE

Introducción

Nota metodológica

Resumen de resultados

I Actividad (Consultas)

1. Consultas totales por tipo de profesional
2. Consultas en domicilio por tipo de profesional
3. Consultas a Medicina FyC por edad y por sexo
4. Consultas a Pediatría por edad y sexo
5. Consultas a Enfermería por edad y sexo

II Descripción de la población atendida

1. Población atendida por tipo de profesional
2. Población atendida en domicilio
3. Población atendida por Medicina FyC
4. Población atendida por Pediatría
5. Población atendida por Enfermería

III Frecuentación general (consultas por habitante y año)

1. Frecuentación general por tipo de profesional
2. Frecuentación general por edad y grupo profesional
3. Frecuentación general por sexo y grupo profesional

IV Frecuentación real (consultas por usuario atendido y año)

1. Frecuentación real por tipo de profesional
2. Frecuentación real por edad y grupo profesional
3. Frecuentación real por sexo y grupo profesional

Abreviaturas

CCAA	Comunidades Autónomas
EAP	Equipos de Atención Primaria
Medicina FyC	Medicina Familiar y Comunitaria
SCSI-SNS	Subcomisión de Sistemas de Información del Sistema Nacional de Salud
SIAP	Sistema de información de Atención Primaria
SNS	Sistema Nacional de Salud
TSI	Tarjeta Sanitaria Individual

Abreviaturas de las CCAA

AN	Andalucía
AS	Asturias (Principado de)
BL	Illes Balears
CA	Canarias
CN	Cantabria
CL	Castilla y León
CM	Castilla-La Mancha
CT	Cataluña
CV	Comunidad Valenciana
EX	Extremadura
GL	Galicia
MD	Madrid (Comunidad de)
MU	Murcia (Región de)
NV	Navarra (Comunidad Foral de)
PV	País Vasco
IN	Ingesa
LR	La Rioja

INTRODUCCIÓN

El presente informe contiene un resumen evolutivo de la actividad ordinaria realizada en Atención Primaria durante el periodo 2007-2009.

La información ha sido proporcionada por las Comunidades Autónomas (CCAA), y ha sido validada y coordinada por el grupo Sistema de información de Atención Primaria (SIAP), tras un proceso de consenso entre las CCAA y el Ministerio de Sanidad, Política Social e igualdad, alcanzado tanto en seno del SIAP como en la Subcomisión de Sistemas de Información del Sistema Nacional de Salud (SCSI-SNS). Este consenso incluye el acuerdo acerca de los indicadores más relevantes a obtener y, por ende, de los datos necesarios para ello, y se materializa con la recopilación efectiva de dichos datos.

En este informe se presenta únicamente una selección de la información existente, que está disponible de forma completa en el portal estadístico del Ministerio de Sanidad, Política Social e Igualdad.

Aunque se ha recogido alguna información correspondiente a CCAA, el informe se centra en los datos globales del Sistema Nacional de Salud (SNS).

NOTA METODOLÓGICA

Para el cálculo de cada indicador se ha tenido en cuenta la que ha sido denominada “población informante”, entendida como aquella población con Tarjeta Sanitaria Individual (TSI) sobre la que se dispone de datos. Este dato se proporciona en las tablas y gráficos correspondientes.

Los datos se refieren a los acumulados anuales (cierre a 31 de diciembre).

Los profesionales incluidos actualmente en esta estadística son los de: Medicina Familiar y Comunitaria (Medicina FyC), Pediatría y Enfermería.

Se recoge la actividad ordinaria, esto es, aquella efectuada por los Equipos de Atención Primaria (EAP) durante el horario ordinario de atención de los centros de salud y consultorios locales.

En un primer apartado se expone la actividad global llevada a cabo en los Centros de Atención Primaria en términos de consultas realizadas.

En el segundo apartado se analizan los usuarios atendidos, sus características de edad y sexo y la composición de la atención a domicilio.

En los dos últimos apartados se lleva a cabo un análisis de la frecuentación media, tanto de la frecuentación general (número de consultas por habitante y año) como de la frecuentación real, esto es, el número de consultas/año realizadas por los usuarios que realmente han sido atendidos (han utilizado los servicios de atención primaria).

RESUMEN DE RESULTADOS

I CONSULTAS

Consultas tipo de profesional

En 2009 se realizan 393 millones de consultas en Atención primaria, de las cuales 224.9 millones corresponden a Medicina FyC, 133,4 a Enfermería y 34.7 a Pediatría (datos 2009). Esto supone que en el conjunto del SNS el 57% de las consultas fueron de Medicina Fy C (entre el 46% y 64% en las CCAA).

Consultas por Lugar (Domicilio)

Se entiende por actividad domiciliaria aquella que se realiza en el domicilio del paciente, previo desplazamiento de los profesionales, bien por requerimiento del paciente, bien de forma planificada y acordada entre el profesional y el paciente.

La actividad domiciliaria en atención primaria supone el 7% de las consultas de Enfermería y el 1,3% de las de Medicina de FyC.

Los mayores de 65 años son destinatarios de 85% de los domicilios de enfermería y del 77% de los de Medicina FyC. El 67% de estas personas son mujeres.

En las CCAA las visitas domiciliarias oscilan entre el 14% y el 2% de las consultas de Enfermería y entre 3,6% y 0,5% en el caso de Medicina FyC.

Consultas por edad

La distribución de las consultas por grupos de edad no muestra variaciones importantes en el periodo analizado (2007-2009).

En Medicina de familia más de la mitad de las consultas es solicitada por personas de 30 a 70 años. Los mayores de 70 años llenan un tercio de las consultas y los menores de 30 años el 15%, aproximadamente. Desde los 30 a los 70 años el peso relativo de cada quinquenio es similar (alredor del 7% de las consultas), este peso se incrementa ligeramente en las personas de 70 a 80 años y se reduce progresivamente a partir de los 80 y antes de los 30 años.

En Pediatría, del 50 a 65% de las consultas se refieren a niños de 0 a 4 años y una cuarta parte a los de 5-9 años.

En Enfermería el 30% de las consultas son efectuadas por personas de 70 a 85 años y el 7% por niños de 0 a 4 años. Hasta los 60 años cada grupo quinquenal representa de un 2 a un 4%.

Consultas por sexo

La pauta de consultas por sexo es similar en los 3 años presentados y también en todas las CCAA.

Las mujeres suponen el 60% de las consultas de medicina de familia y un 57% de las de enfermería. En pediatría los varones representan el 55% de las consultas.

II POBLACIÓN ATENDIDA

Se ofrece en este apartado información relativa a las características básicas de los usuarios que realmente han acudido a las consultas de atención primaria a lo largo de un año, con independencia de cuántas veces haya acudido.

Usuarios atendidos por tipo de profesional

Alrededor del 80% de la población con Tarjeta Sanitaria Individual ha consultado al Médico de MFyC, el 90% de los niños asignados ha consultado al Pediatra y a Enfermería ha consultado el 54% de la población.

Usuarios atendidos por lugar (Domicilio)

El 3% de los usuarios que han sido atendidos por Medicina FyC lo fueron en su domicilio, cifra que asciende al 4% en el caso de Enfermería. La población que requiere atención en domicilio es, en más de un 70%, mayor de 65 años y mujer (66%).

La población mayor de 65 años supone el 70% de los usuarios vistos en su domicilio por Medicina FyC y el 75-77% en el caso de Enfermería.

Usuarios atendidos por edad

La mitad de los usuarios de Medicina FyC tienen entre 20 y 49 años y el 40% de 50 a 79 años. Sin embargo en enfermería el 30% de los usuarios tiene de 70 a 85 años y el 20% de 0 a 14 años. Otro 30% lo forma la población que va de 15 a 69 años, a razón de 5% por quinquenio, aproximadamente.

En pediatría el 35% de los usuarios tiene de 0 a 4 años, el 35% de 5 a 9 años y del 20 al 30% de 10 a 14 años.

Usuarios atendidos por sexo

Aproximadamente el 55% de la población atendida por Medicina FyC son mujeres, cifra ligeramente superior en Enfermería. Pediatría ve más varones (52% aproximadamente). Estas cifras se muestran estables en los años analizados.

III FRECUENTACIÓN GENERAL (consultas por habitante y año)

Se conoce como Frecuentación general el número de consultas que cada ciudadano con TSI ha efectuado en un año (como si todas la población hubiera sido usuaria). Se expresa como media por habitante y año y se calcula dividiendo el número total de consultas anuales entre la población con TSI asignada.

Se presentan los datos correspondientes a cada tipo de profesional. Cuando la información se desagrega por grupos de edad y sexo, los datos de Medicina FyC y Pediatría se agrupan en una categoría única (Medicina), al no disponer de información separada relativa a las pirámides de población de Medicina FyC y de Pediatría.

Frecuentación general por tipo de profesional

A nivel SNS, y en términos generales, la frecuentación en 2009 a Medicina FyC y a Pediatría (5.6 y 5.3 consultas por habitante/año respectivamente) es casi el doble que a

Enfermería (2.9). Se observa una ligera tendencia descendente en el tiempo en la frecuentación a Medicina FyC y a Pediatría. Enfermería permanece estable.

En las CCAA la frecuentación es variable; oscila entre 3.4 y 8.6 consultas por habitante y año en Medicina FyC, 1.8 y 5 en Pediatría y 3.1 y 7 en Enfermería.

Frecuentación general por edad

La frecuentación en Medicina (agrupación de Medicina FyC y Pediatría) presenta un pico en el quinquenio de 0 a 4 años (9 consultas por niño y año) y luego, desde las 2-3 consultas/año de los adolescentes de 10 a 15 años, se va incrementando hasta las 10 consultas/año de los ancianos de 70 a 85 años.

La frecuentación a Enfermería es de 1 visita por habitante al año hasta los 45 años (excepto para el quinquenio de 0 a 4 años, con 3,5 veces año). A partir de los 45 años la frecuentación va creciendo progresivamente hasta alcanzar el máximo en el periodo de 75 a 89 años (8-9 consultas año).

Frecuentación general por sexo

Las mujeres presentan una mayor frecuentación que los hombres: 1.5 consultas/año más en Medicina (6.6 y 5 consultas año respectivamente) y 0.5 más en Enfermería (3.2 y 2.8)

IV FRECUENTACIÓN REAL (consultas por usuario atendido y año)

En este documento se denomina “frecuentación real” al número medio de visitas efectuadas durante el año únicamente por los usuarios que han acudido durante el periodo. Se obtiene a partir del número total de consultas realizadas respecto a la población que realmente ha acudido en el periodo (en lugar de población asignada, que es el denominador utilizado para obtener la frecuentación general).

Frecuentación real por tipo de profesional

La frecuentación real a Medicina FyC se acerca a 7 consultas por usuario atendido y año, la de Pediatría es de 6 consultas y la de Enfermería 5.

Frecuentación real por edad

La frecuentación real por edad, sigue un mismo patrón en Medicina y en Enfermería. Tras un pico a los 0-4 años, con un descenso posterior, va incrementándose progresivamente desde los 10 años hasta situarse en máximos en el periodo de los 70 a los 89 años, con un ligero descenso posterior. Este pico máximo se sitúa en 9.8 visitas/año por usuario atendido en Medicina y en 8.6 en Enfermería.

Frecuentación real por sexo

La frecuentación real en Medicina (datos conjuntos de Medicina FyC y Pediatría) es algo mayor en las mujeres que el los hombres (1 vez más al año, 7 y 6.2 respectivamente), mientras que la frecuentación real a Enfermería es similar en ambos sexos (5 y 5.1).

I Actividad (Consultas)

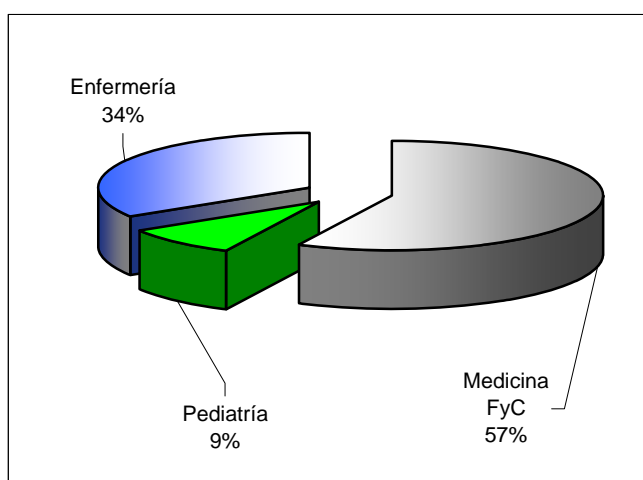
1. Consultas totales por tipo de profesional

➔ Número de consultas por tipo de profesional

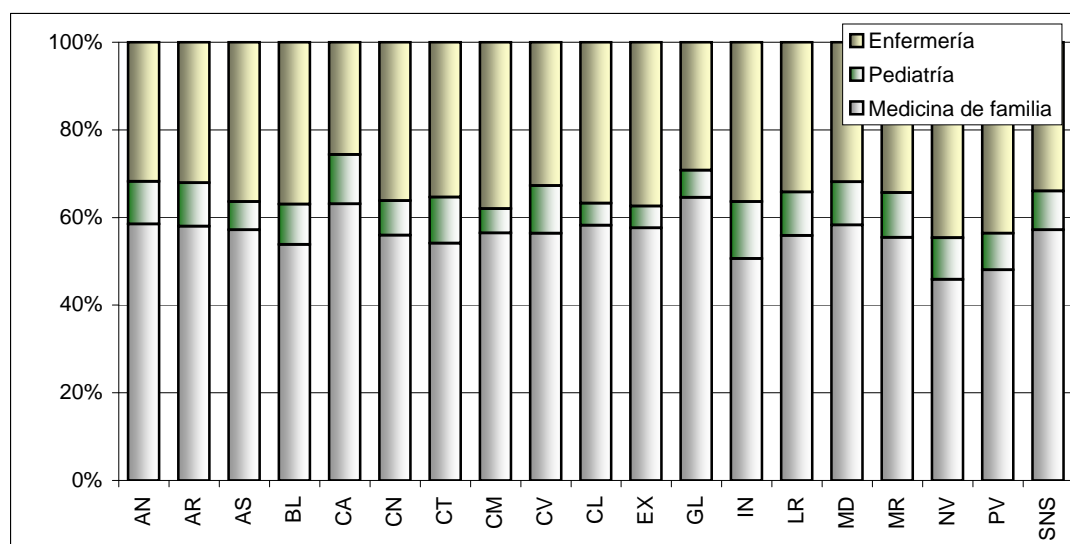
Año	2007*	2008*	2009*
Medicina FyC	200.917.610	206.030.086	224.962.865
Pediatría	28.615.650	29.344.356	34.759.870
Enfermería	106.425.039	116.761.714	133.464.494
Total	335.958.299	352.136.156	393.187.229

* Población informante: 2007 84%, 2008 84%, 2009 100%.

➔ Distribución de las consultas por tipo de profesional (2009)



➔ Distribución de las consultas por tipo de profesional (2009) en las CCAA



I Actividad (Consultas)

2. Consultas en domicilio por tipo de profesional

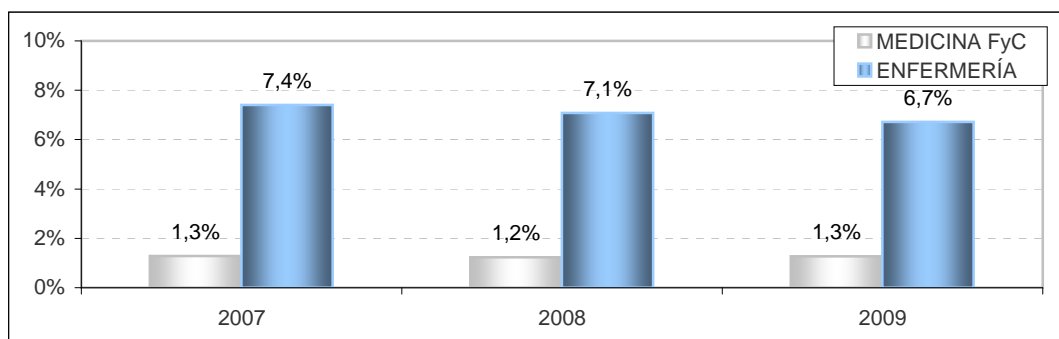
➔ Número de consultas domiciliarias por tipo de profesional

Año	2007*		2008*		2009*	
	Consultas domicilio*	Población > 65 años**	Consultas domicilio*	Población > 65 años**	Consultas domicilio*	Población > 65 años**
Medicina FyC	2.559.502	425.750	2.441.288	1.423.877	2.857.511	1.564.801
Enfermería	7.811.185	1.267.068	8.262.228	5.116.874	8.966.770	5.706.031

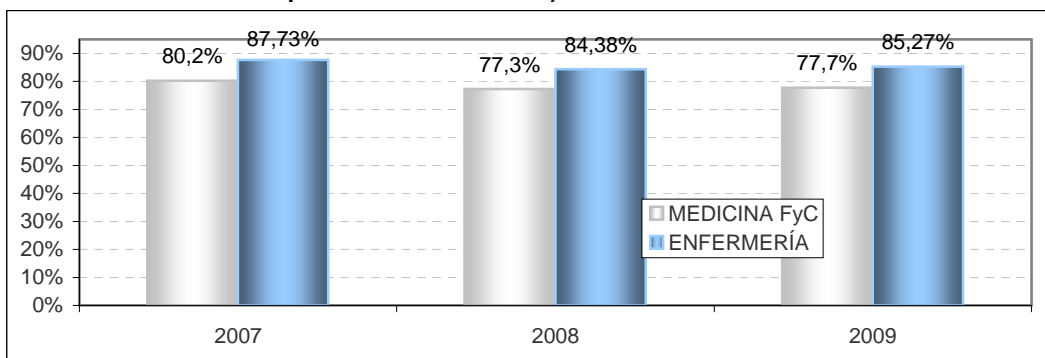
* Población informante: 2007 80%, 2008 84%, 2009 100%.

** Población informante: 2007 30%, 2008 70%, 2009 72%.

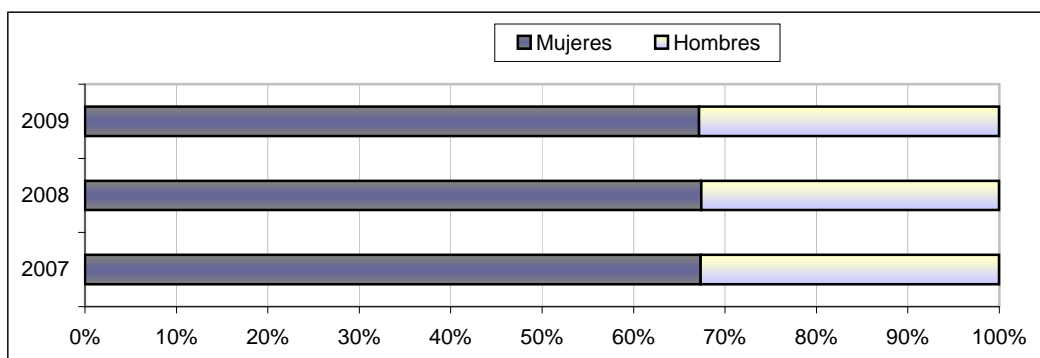
➔ Porcentaje de consultas realizadas en domicilio (sobre total de consultas, ver página anterior)



➔ Porcentaje de consultas en domicilio a personas > 65 años (sobre total de consultas de población informante**)

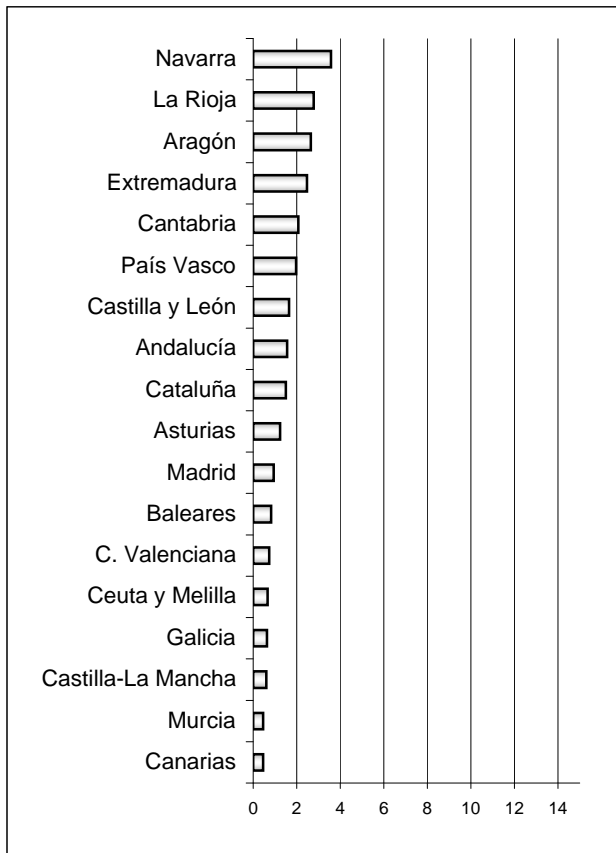


➔ Distribución por sexo de las consultas domiciliarias de personas > 65a.

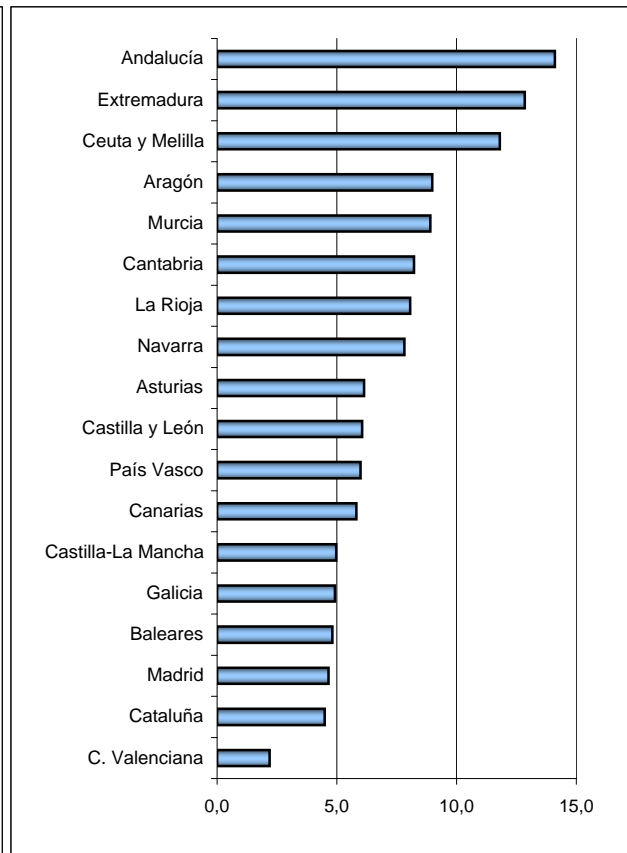


➔ **Porcentaje de consultas realizadas en el domicilio (2009) por CCAA**

Medicina FyC



Enfermería



I Actividad (Consultas)

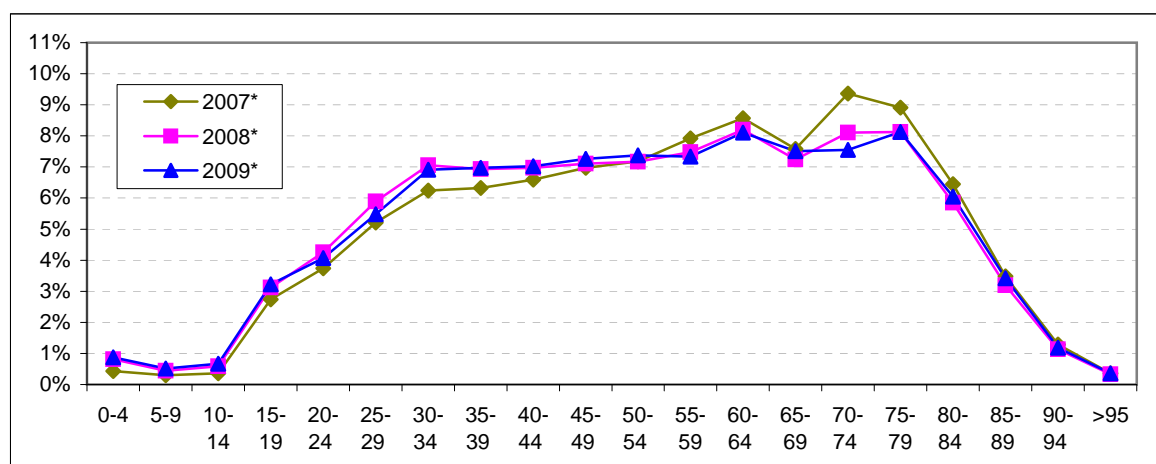
3. Consultas en Medicina FyC por edad y por sexo

➔ Distribución de la actividad ordinaria (consultas) por grupos quinquenales de edad en Medicina FyC

Grupo edad	2007*		2008*		2009*	
	n	%	n	%	n	%
0-4	274.124	0,43%	1.348.821	0,82%	1.475.966	0,87%
5-9	191.492	0,30%	731.554	0,44%	877.431	0,52%
10-14	229.210	0,36%	972.791	0,59%	1.134.911	0,67%
15-19	1.740.414	2,74%	5.143.946	3,12%	5.465.219	3,22%
20-24	2.375.891	3,73%	7.004.990	4,25%	6.901.481	4,07%
25-29	3.314.154	5,21%	9.715.673	5,89%	9.287.219	5,48%
30-34	3.970.192	6,24%	11.624.438	7,05%	11.708.261	6,91%
35-39	4.024.644	6,33%	11.423.559	6,93%	11.811.536	6,97%
40-44	4.196.318	6,60%	11.496.730	6,97%	11.908.939	7,03%
45-49	4.433.115	6,97%	11.715.843	7,11%	12.303.100	7,26%
50-54	4.569.853	7,18%	11.823.499	7,17%	12.497.136	7,37%
55-59	5.040.563	7,92%	12.334.873	7,48%	12.423.934	7,33%
60-64	5.450.129	8,57%	13.517.387	8,20%	13.743.905	8,11%
65-69	4.823.491	7,58%	11.940.066	7,24%	12.725.684	7,51%
70-74	5.954.183	9,36%	13.367.441	8,11%	12.794.161	7,55%
75-79	5.665.056	8,90%	13.402.339	8,13%	13.772.665	8,13%
80-84	4.101.760	6,45%	9.638.255	5,85%	10.249.909	6,05%
85-89	2.213.149	3,48%	5.262.765	3,19%	5.790.037	3,42%
90-94	820.148	1,29%	1.862.524	1,13%	2.000.815	1,18%
>95	230.740	0,36%	546.925	0,33%	613.382	0,36%
Total	63.618.626		164.874.419		169.485.691	

* Población informante: 2007 30%, 2008 70%, 2009 72%.(Edad, 2007 47%)

➔ Peso de cada grupo quinquenal de edad en la actividad ordinaria (consultas) de Medicina FyC.



I Actividad (Consultas)

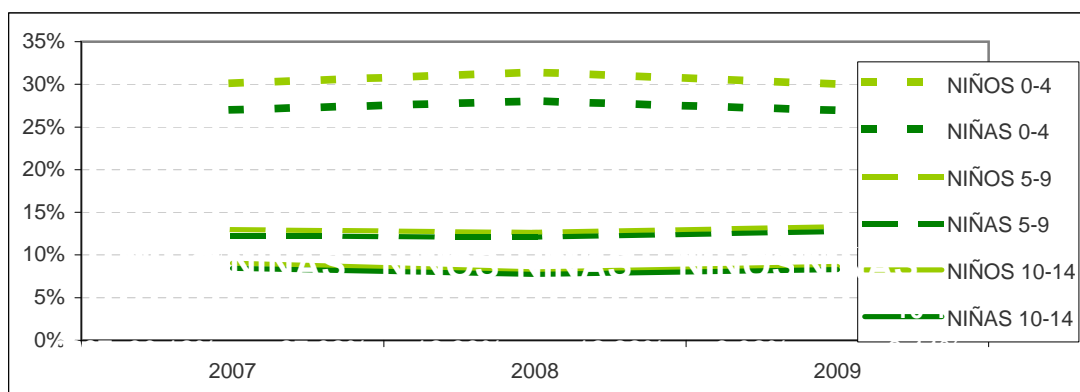
4. Consultas en Pediatría por edad y por sexo

➔ Distribución de la actividad ordinaria (consultas) por grupos quinquenales de edad (Pediatría)

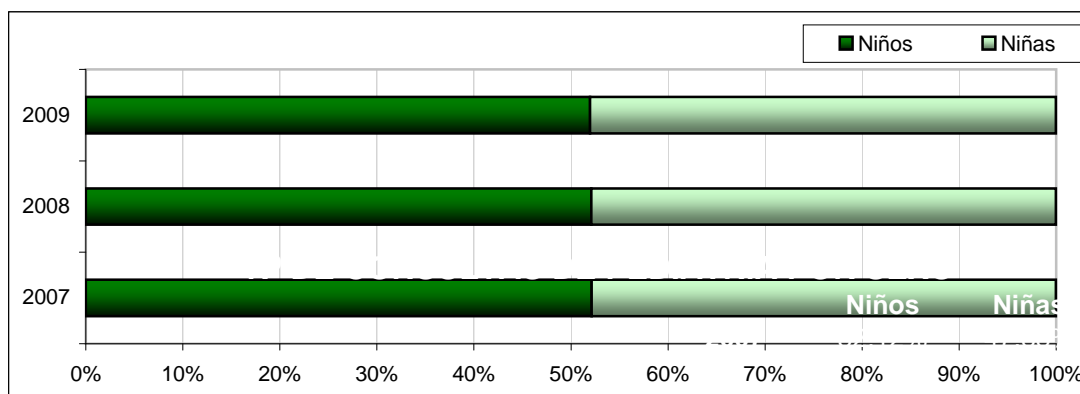
Grupo edad	2007*		2008*		2009*		
	n	%	n	%	n	%	
NIÑOS	0-4	2.765.366	30,12%	7.860.326	31,43%	8.049.517	30,01%
	5-9	1.192.378	12,99%	3.159.351	12,63%	3.569.001	13,30%
	10-14	828.558	9,02%	2.012.352	8,05%	2.322.289	8,66%
	4.786.302	52,12%	13.032.029	52,11%	13.940.807	51,97%	
NIÑAS	0-4	2.480.551	27,02%	7.020.528	28,07%	7.229.507	26,95%
	5-9	1.121.918	12,22%	3.024.974	12,09%	3.426.320	12,77%
	10-14	774.945	8,44%	1.933.225	7,73%	2.228.564	8,31%
	4.377.414	47,88%	11.978.727	47,89%	12.884.391	48,03%	

* Población informante: 2007 30%, 2008 70%, 2009 72%.

➔ Porcentaje de consultas de Pediatría por grupo de edad y sexo



➔ Porcentaje de consultas de Pediatría por sexo



I Actividad (Consultas)

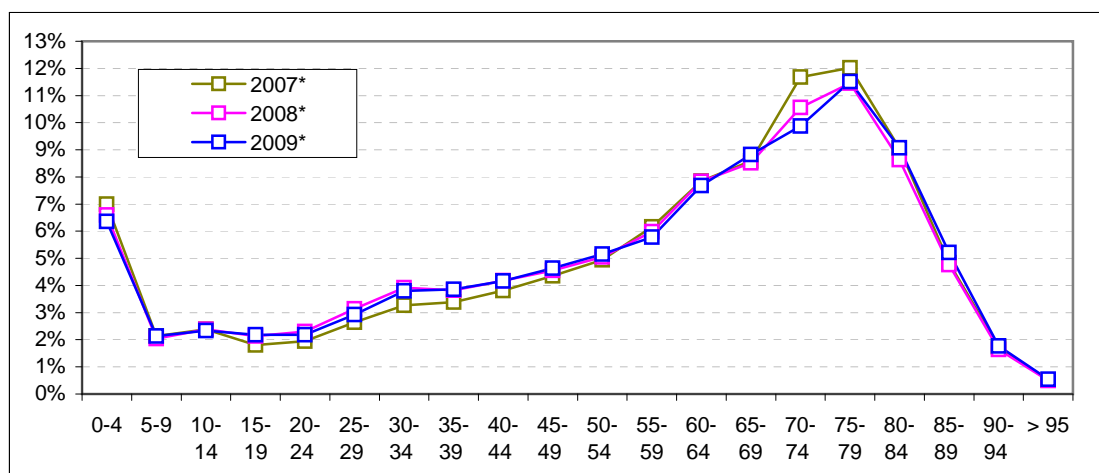
5. Consultas en Enfermería por edad y por sexo

➔ Distribución de la actividad ordinaria (consultas) por grupos quinquenales de edad en Enfermería

Grupo edad	2007*		2008*		2009*	
	n	%	n	%	n	%
0-4	2.060.901	7,00%	5.981.831	6,59%	6.227.090	6,36%
5-9	627.629	2,13%	1.854.160	2,04%	2.085.647	2,13%
10-14	701.556	2,38%	2.160.156	2,38%	2.289.972	2,34%
15-19	531.249	1,80%	1.938.726	2,14%	2.135.982	2,18%
20-24	573.888	1,95%	2.091.398	2,30%	2.135.302	2,18%
25-29	779.395	2,65%	2.851.464	3,14%	2.866.497	2,93%
30-34	963.387	3,27%	3.559.812	3,92%	3.720.976	3,80%
35-39	997.215	3,39%	3.471.227	3,82%	3.775.311	3,86%
40-44	1.121.173	3,81%	3.790.910	4,18%	4.074.295	4,16%
45-49	1.282.679	4,36%	4.137.218	4,56%	4.531.328	4,63%
50-54	1.453.867	4,94%	4.585.083	5,05%	5.047.810	5,16%
55-59	1.812.671	6,16%	5.433.030	5,99%	5.652.556	5,78%
60-64	2.309.797	7,85%	7.106.348	7,83%	7.519.357	7,68%
65-69	2.526.769	8,58%	7.727.852	8,51%	8.630.258	8,82%
70-74	3.437.124	11,68%	9.589.565	10,56%	9.656.108	9,87%
75-79	3.539.671	12,02%	10.402.124	11,46%	11.267.528	11,52%
80-84	2.666.796	9,06%	7.834.010	8,63%	8.876.868	9,07%
85-89	1.424.316	4,84%	4.325.587	4,77%	5.102.374	5,21%
90-94	510.571	1,73%	1.488.410	1,64%	1.727.071	1,77%
> 95	148.111	0,50%	447.656	0,49%	527.143	0,54%
Total	29.468.765		90.776.567		97.849.473	

* Población informante: 2007 30%, 2008 70%, 2009 72%.(Edad, 2007 47%)

➔ Peso de cada grupo quinquenal de edad en la actividad ordinaria (consultas) de Enfermería



II Descripción de la la Población atendida

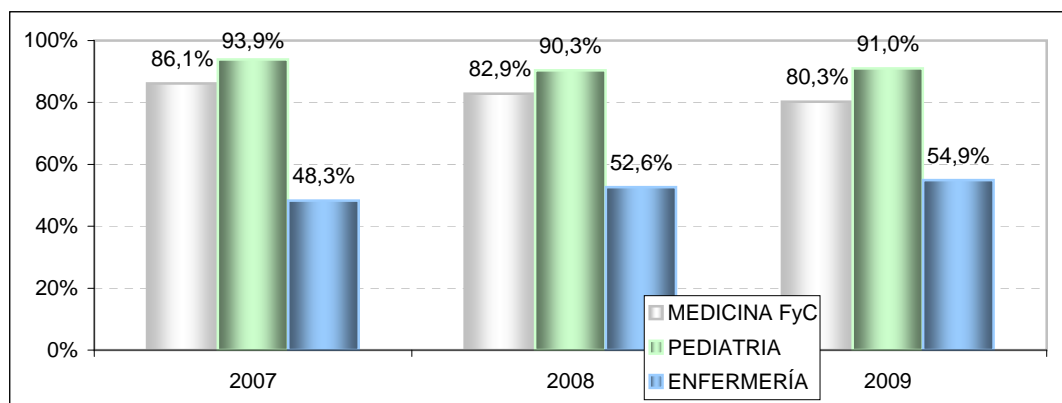
1. Usuarios atendidos por tipo de profesional

➔ Número de usuarios atendidos por tipo de profesional

Año	2007	2008	2009
Medicina FyC	6.559.005	13.635.523	14.598.242
Pediatría	980.938	2.187.666	2.401.404
Enfermería	4.183.754	9.929.871	11.439.020

* Población informante: 2007 19%, 2008 41%, 2009 44%.

➔ Porcentaje de población atendida respecto a la población con TSI

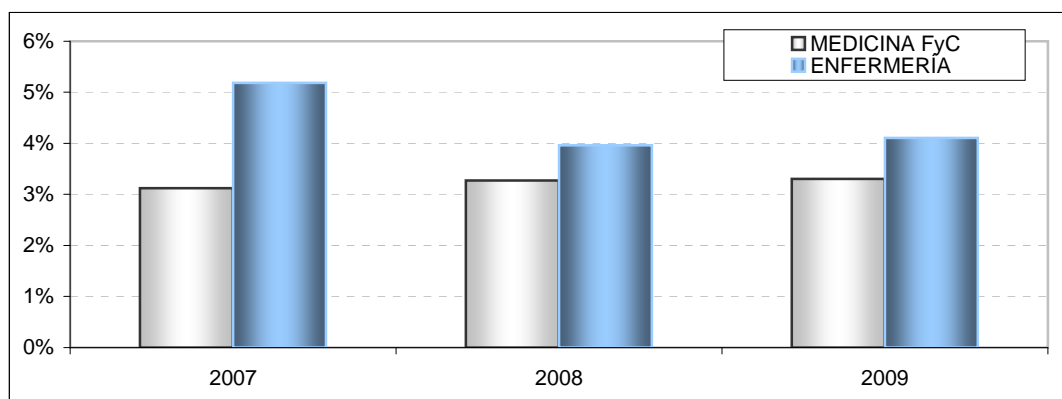


2. Usuarios atendidos en domicilio

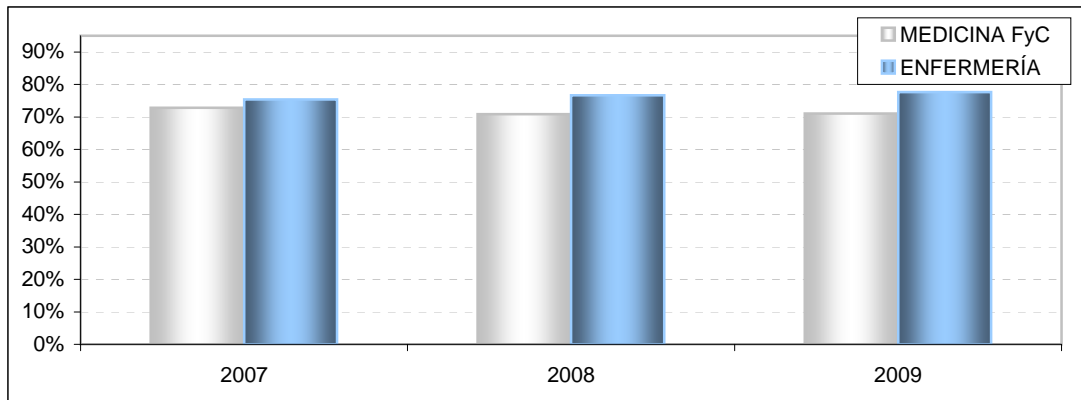
➔ Número de usuarios atendidos en su domicilio

Año	2007*		2008*		2009*	
	Población > 14 años	Población > 65 años	Población > 14 años	Población > 65 años	Población > 14 años	Población > 65 años
Medicina FyC	204.833	149.119	446.044	316.237	442.247	342.656
Enfermería	216.970	163.512	393.393	301.517	470.099	364.828

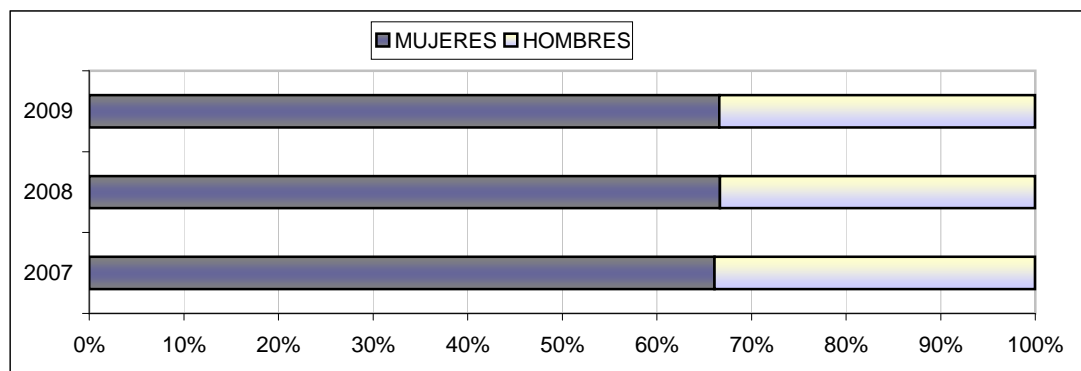
➔ Porcentaje de población atendida en el domicilio (respecto a usuarios atendidos)



➔ **Población atendida en domicilio > 65 años (en %)**



➔ **Distribución por sexo de los usuarios > 65 años atendidos en domicilio**



II Descripción de la la Población atendida

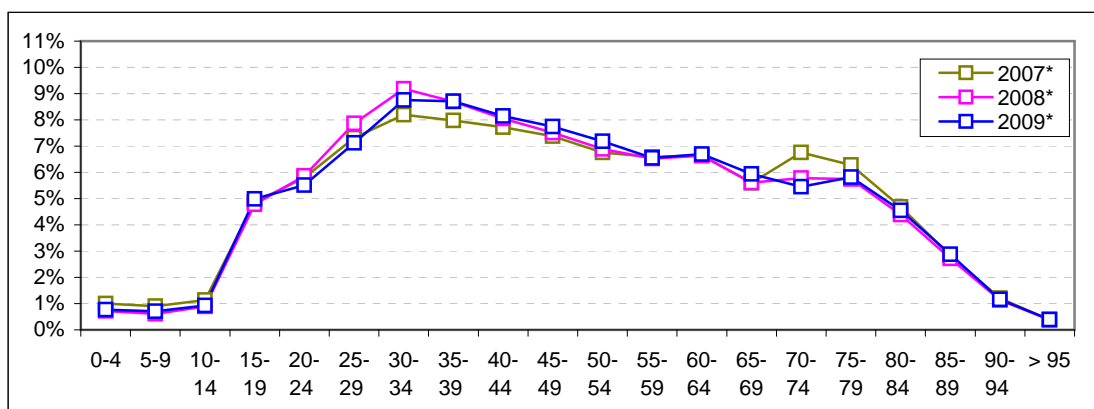
3. Población atendida por Medicina FyC

➔ Distribución de la población atendida por grupos quinquenales de edad

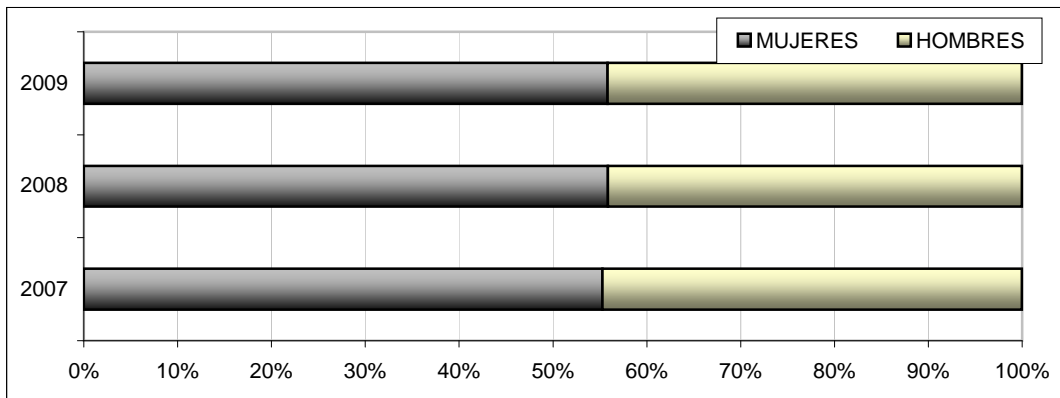
Grupo edad	2007*		2008*		2009*	
	n	%	n	%	n	%
0-4	65.746	1,00%	98.436	0,72%	111.375	0,76%
5-9	58.963	0,90%	83.092	0,61%	102.920	0,71%
10-14	74.732	1,14%	121.657	0,89%	135.569	0,93%
15-19	319.094	4,86%	652.583	4,79%	728.902	4,99%
20-24	379.733	5,79%	799.277	5,86%	805.127	5,52%
25-29	479.869	7,32%	1.072.787	7,87%	1.039.655	7,12%
30-34	537.915	8,20%	1.251.529	9,18%	1.278.991	8,76%
35-39	522.963	7,97%	1.186.095	8,70%	1.270.267	8,70%
40-44	506.693	7,73%	1.098.145	8,05%	1.189.719	8,15%
45-49	484.116	7,38%	1.023.915	7,51%	1.129.836	7,74%
50-54	442.862	6,75%	939.237	6,89%	1.048.045	7,18%
55-59	431.724	6,58%	889.052	6,52%	956.096	6,55%
60-64	435.944	6,65%	904.972	6,64%	977.565	6,70%
65-69	366.876	5,59%	765.507	5,61%	866.786	5,94%
70-74	442.999	6,75%	787.776	5,78%	795.931	5,45%
75-79	411.790	6,28%	782.957	5,74%	849.218	5,82%
80-84	307.459	4,69%	598.878	4,39%	664.629	4,55%
85-89	185.368	2,83%	371.441	2,72%	420.795	2,88%
90-94	79.024	1,20%	155.190	1,14%	169.842	1,16%
> 95	25.135	0,38%	52.997	0,39%	56.974	0,39%
Total	6.559.005		13.635.523		14.598.242	

* Población informante: 2007 19%, 2008 41%, 2009 44%.

➔ Distribución de la población atendida por grupos quinquenales de edad



➔ **Distribución de la población atendida por sexo**



II Descripción de la la Población atendida

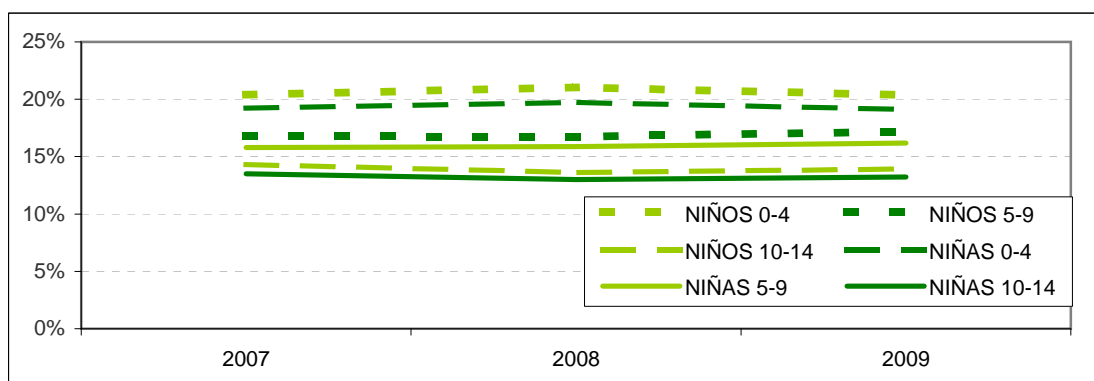
4. Población atendida por Pediatría

➔ Distribución de la población atendida por grupos quinquenales de edad

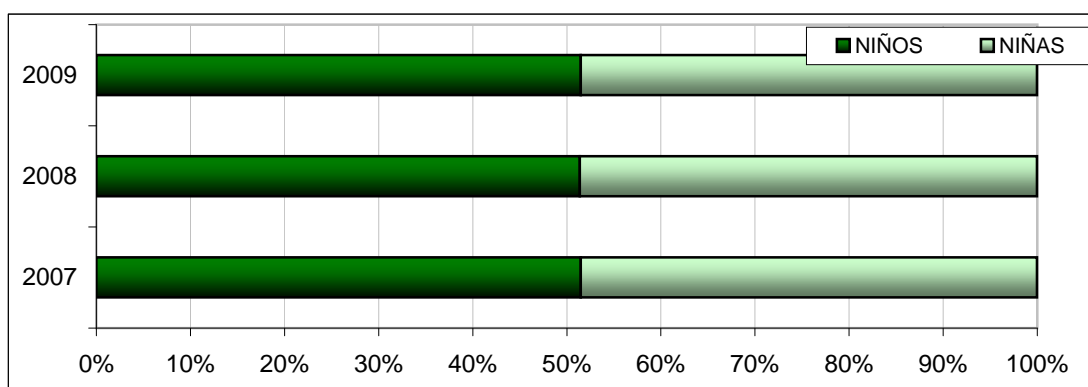
	2007		2008		2009		
	n	%	n	%	n	%	
NIÑOS	0-4	200.102	20,40%	460.324	21,04%	488.995	20,36%
	5-9	164.623	16,78%	366.387	16,75%	412.415	17,17%
	10-14	140.343	14,31%	297.731	13,61%	334.552	13,93%
	505.068	51,49%	1.124.442	51,39%	1.235.962	51,47%	
NIÑAS	0-4	188.501	19,22%	431.585	19,72%	459.022	19,11%
	5-9	154.921	15,79%	347.268	15,87%	388.923	16,20%
	10-14	132.448	13,50%	284.731	13,01%	317.497	13,22%
	475.870	48,51%	1.063.584	48,61%	1.165.442	48,53%	

* Población informante: 2007 19%, 2008 41%, 2009 44%.

➔ Distribución de la población atendida por grupos quinquenales de edad



➔ Distribución de la población atendida por sexo



II Descripción de la la Población atendida

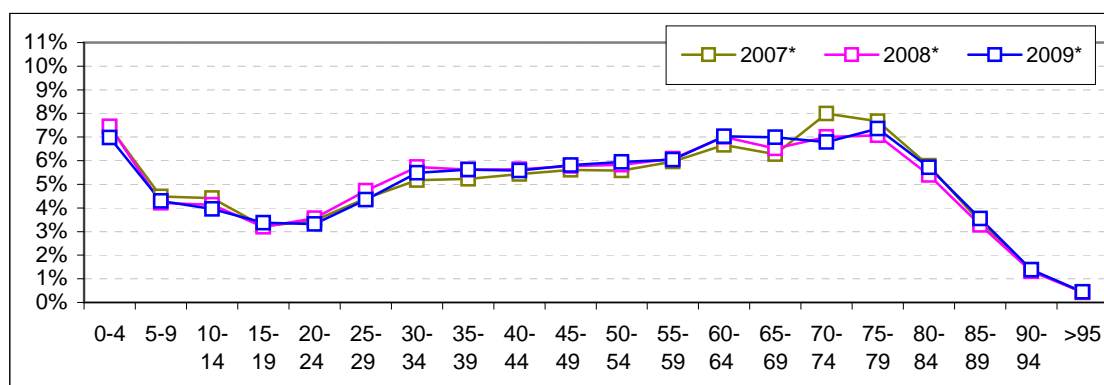
5. Población atendida por Enfermería

➔ Distribución de la población atendida por grupos quinquenales de edad

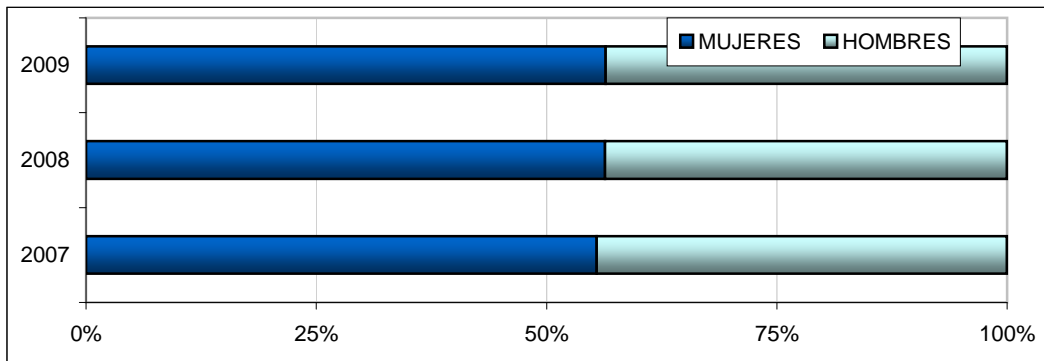
Grupo edad	2007*		2008*		2009*	
	n	%	n	%	n	%
0-4	310.456	7,42%	740.181	7,45%	797.390	6,97%
5-9	187.356	4,48%	418.563	4,22%	491.905	4,30%
10-14	184.725	4,42%	410.336	4,13%	452.372	3,95%
15-19	135.154	3,23%	317.984	3,20%	385.852	3,37%
20-24	145.015	3,47%	354.352	3,57%	379.978	3,32%
25-29	183.958	4,40%	470.054	4,73%	496.996	4,34%
30-34	216.696	5,18%	568.460	5,72%	627.852	5,49%
35-39	218.891	5,23%	558.851	5,63%	642.502	5,62%
40-44	227.220	5,43%	559.643	5,64%	638.770	5,58%
45-49	234.731	5,61%	573.701	5,78%	664.279	5,81%
50-54	233.677	5,59%	578.797	5,83%	680.559	5,95%
55-59	249.620	5,97%	604.381	6,09%	690.740	6,04%
60-64	279.036	6,67%	695.039	7,00%	804.229	7,03%
65-69	262.169	6,27%	647.253	6,52%	800.276	7,00%
70-74	334.253	7,99%	696.066	7,01%	775.896	6,78%
75-79	321.023	7,67%	701.640	7,07%	840.803	7,35%
80-84	241.984	5,78%	535.586	5,39%	653.340	5,71%
85-89	142.498	3,41%	325.304	3,28%	406.339	3,55%
90-94	57.676	1,38%	130.164	1,31%	157.489	1,38%
>95	17.616	0,42%	43.516	0,44%	51.453	0,45%
Total	4.183.754		9.929.871		11.439.020	

* Población informante: 2007 19%, 2008 41%, 2009 44%.

➔ Distribución de la población atendida por grupos quinquenales de edad



➔ **Distribución de la población atendida por sexo**

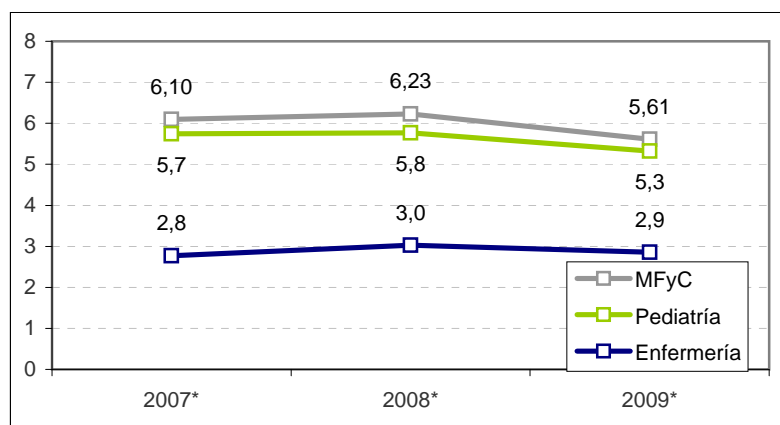


III FRECUENTACIÓN GENERAL

(Media de consultas por habitante y año)

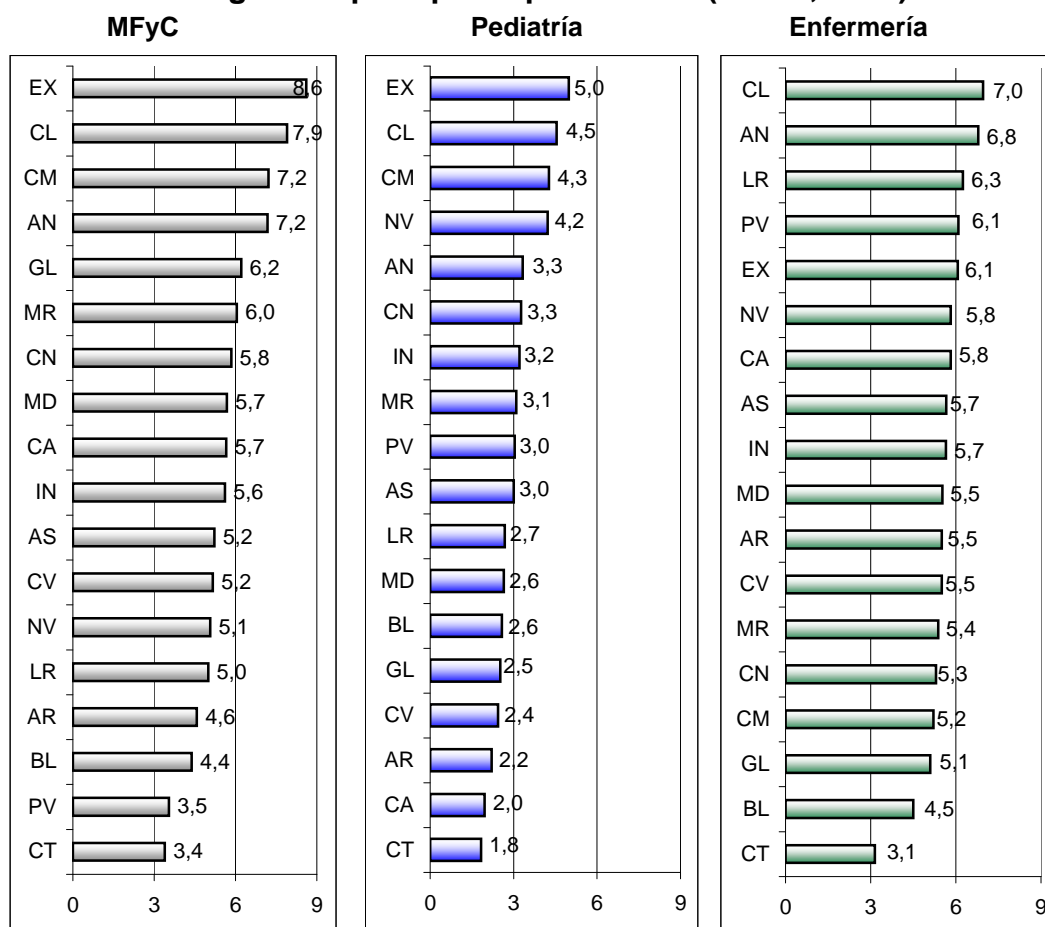
1. Frecuentación general por tipo de profesional

➔ Frecuentación general por tipo de profesional (SNS)



* Población informante: 2007 84%, 2008 84%, 2009 100%.

➔ Frecuentación general por tipo de profesional (CCAA, 2009)

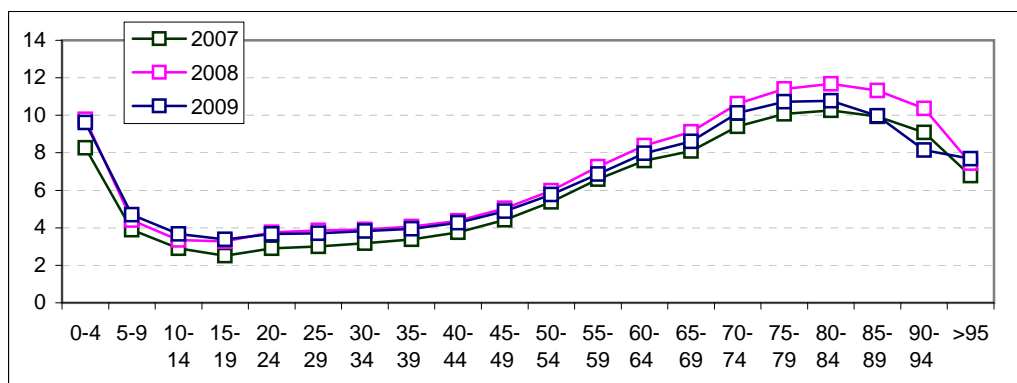


2. Frecuentación general por edad

➔ Frecuentación general por edad en Medicina (agrupa de Medicina FyC + Pediatría)

	2007	2008	2009
0-4	8,27	9,78	9,61
5-9	3,89	4,40	4,69
10-14	2,91	3,35	3,67
15-19	2,51	3,28	3,39
20-24	2,91	3,75	3,66
25-29	3,01	3,86	3,70
30-34	3,18	3,91	3,83
35-39	3,39	4,06	3,95
40-44	3,76	4,37	4,28
45-49	4,43	5,03	4,89
50-54	5,37	5,98	5,77
55-59	6,59	7,25	6,86
60-64	7,58	8,38	7,97
65-69	8,09	9,12	8,61
70-74	9,40	10,63	10,12
75-79	10,07	11,41	10,72
80-84	10,27	11,67	10,77
85-89	9,94	11,31	9,97
90-94	9,07	10,36	8,14
>95	6,78	7,44	7,69

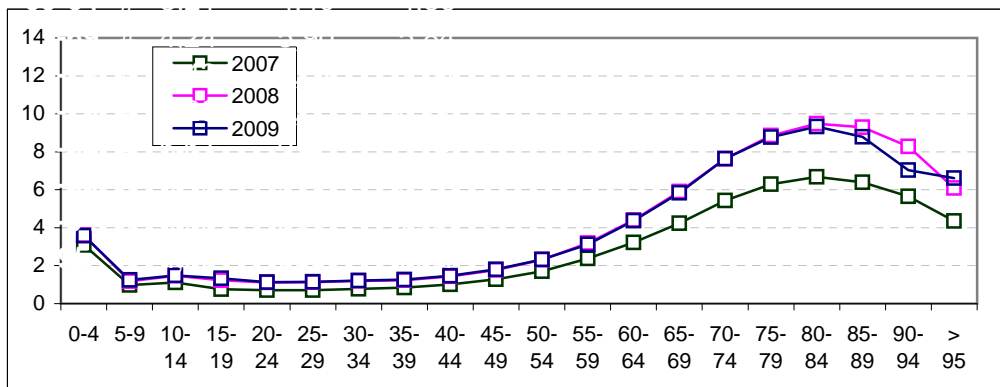
➔ Frecuentación general por edad en Medicina (agrupa de Medicina FyC + Pediatría)



* Población informante: 2007 30%, 2008 70%, 2009 72%.

➔ **Frecuentación general por edad en Enfermería**

	2007	2008	2009		2007	2008	2009
0-4	3,09	3,60	3,57	50-54	1,71	2,32	2,33
5-9	0,97	1,18	1,24	55-59	2,37	3,19	3,12
10-14	1,11	1,47	1,48	60-64	3,21	4,40	4,36
15-19	0,77	1,24	1,32	65-69	4,24	5,90	5,84
20-24	0,70	1,12	1,13	70-74	5,43	7,62	7,64
25-29	0,71	1,13	1,14	75-79	6,29	8,85	8,77
30-34	0,77	1,20	1,22	80-84	6,67	9,49	9,32
35-39	0,84	1,23	1,26	85-89	6,40	9,30	8,78
40-44	1,00	1,44	1,46	90-94	5,65	8,28	7,03
45-49	1,28	1,78	1,80	> 95	4,35	6,09	6,61

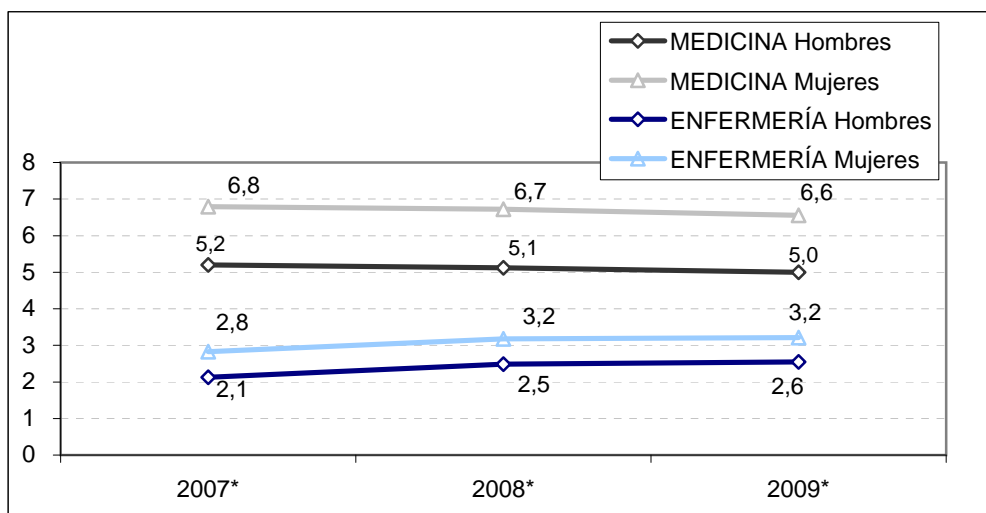


* Población informante: 2007 30%, 2008 70%, 2009 72%.

3. Frecuentación general por sexo

➔ **Frecuentación general por sexo en cada grupo profesional**

('Medicina' agrupa MFyC+Pediatría)



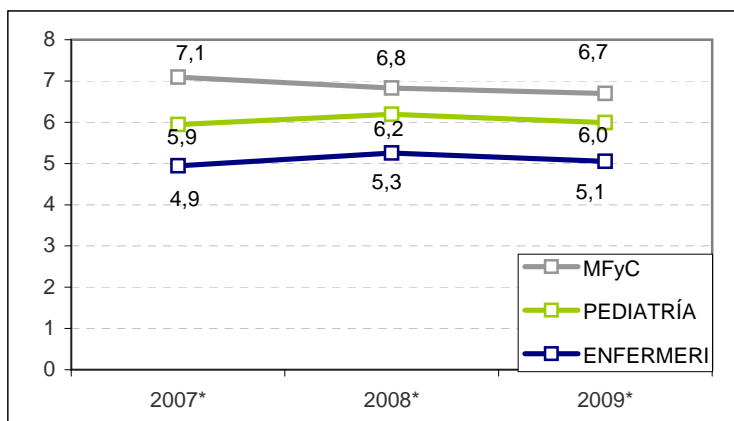
* Población informante: 2007 84%, 2008 84%, 2009 100%.

IV FRECUENTACIÓN REAL

(Número medio de consultas por usuario atendido y año)

1. Frecuentación real por tipo de profesional

➔ Frecuentación real por tipo de profesional (SNS)

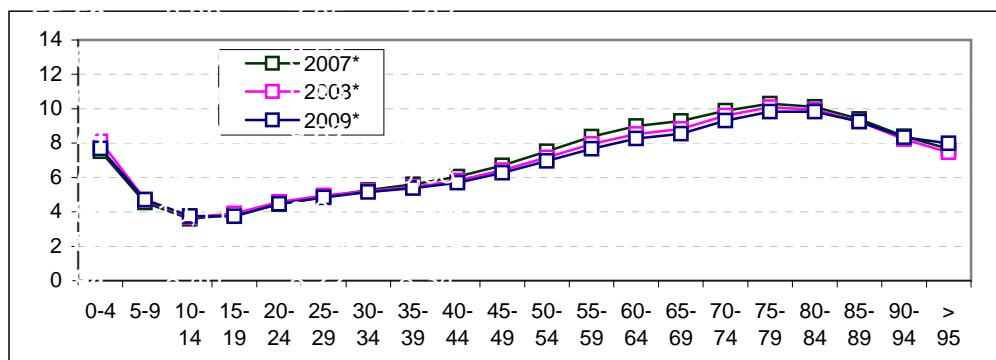


* Población informante: 2007 19%, 2008 41%, 2009 44%.

2. Frecuentación real por edad

➔ Frecuentación real por edad en Medicina (agrupa de Medicina FyC + Pediatría)

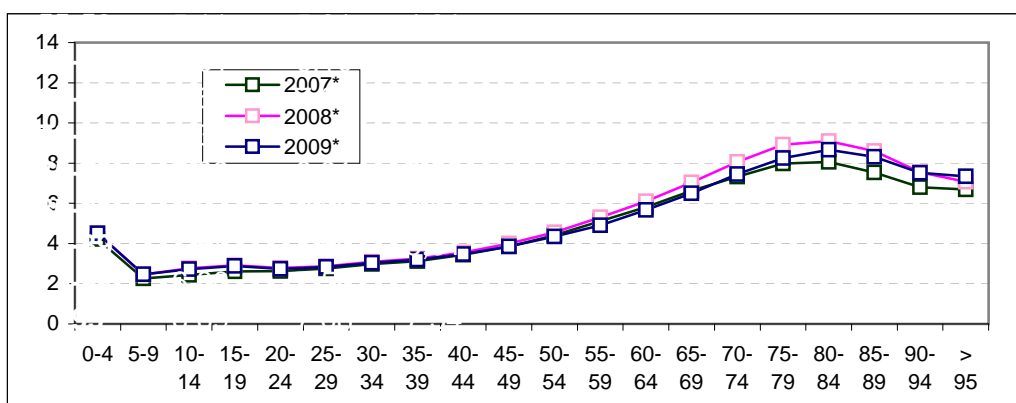
	2007*	2008*	2009*		2007*	2008*	2009*
0-4	7,52	8,11	7,68	50-54	7,53	7,17	6,96
5-9	4,54	4,71	4,71	55-59	8,38	7,95	7,67
10-14	3,60	3,68	3,76	60-64	9,00	8,53	8,27
15-19	3,85	3,91	3,74	65-69	9,29	8,83	8,55
20-24	4,45	4,59	4,47	70-74	9,89	9,62	9,31
25-29	4,87	4,95	4,83	75-79	10,30	10,08	9,83
30-34	5,28	5,22	5,16	80-84	10,11	9,94	9,83
35-39	5,60	5,45	5,37	85-89	9,40	9,25	9,26
40-44	6,05	5,83	5,70	90-94	8,40	8,22	8,34
45-49	6,70	6,43	6,27	> 95	7,66	7,47	7,99



* Población informante: 2007 19%, 2008 41%, 2009 44%.

➔ Frecuentación real por edad en Enfermería

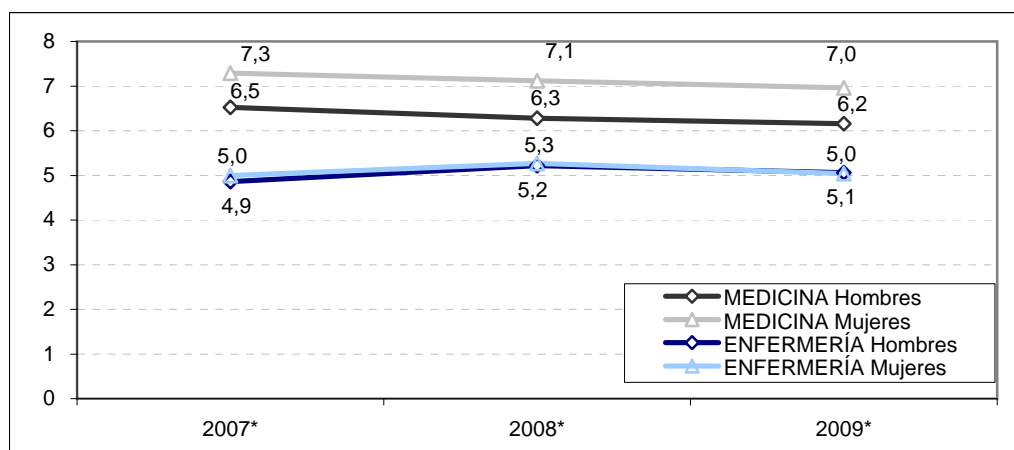
	2007*	2008*	2009*	2007*	2008*	2009*
0-4	4,22	4,50	4,51	50-54	4,42	4,56
5-9	2,26	2,45	2,47	55-59	5,11	5,31
10-14	2,44	2,78	2,73	60-64	5,81	6,10
15-19	2,61	2,91	2,89	65-69	6,63	7,04
20-24	2,63	2,78	2,75	70-74	7,33	8,07
25-29	2,76	2,87	2,84	75-79	7,99	8,91
30-34	2,97	3,09	3,04	80-84	8,07	9,09
35-39	3,12	3,25	3,20	85-89	7,54	8,60
40-44	3,44	3,56	3,47	90-94	6,80	7,56
45-49	3,85	4,00	3,86	> 95	6,69	7,08



* Población informante: 2007 19%, 2008 41%, 2009 44%.

3. Frecuentación real por sexo

➔ Frecuentación real por sexo en cada grupo profesional ('Medicina' agrupa MFyC+Pediatria)



* Población informante: 2007 19%, 2008 41%, 2009 44%.